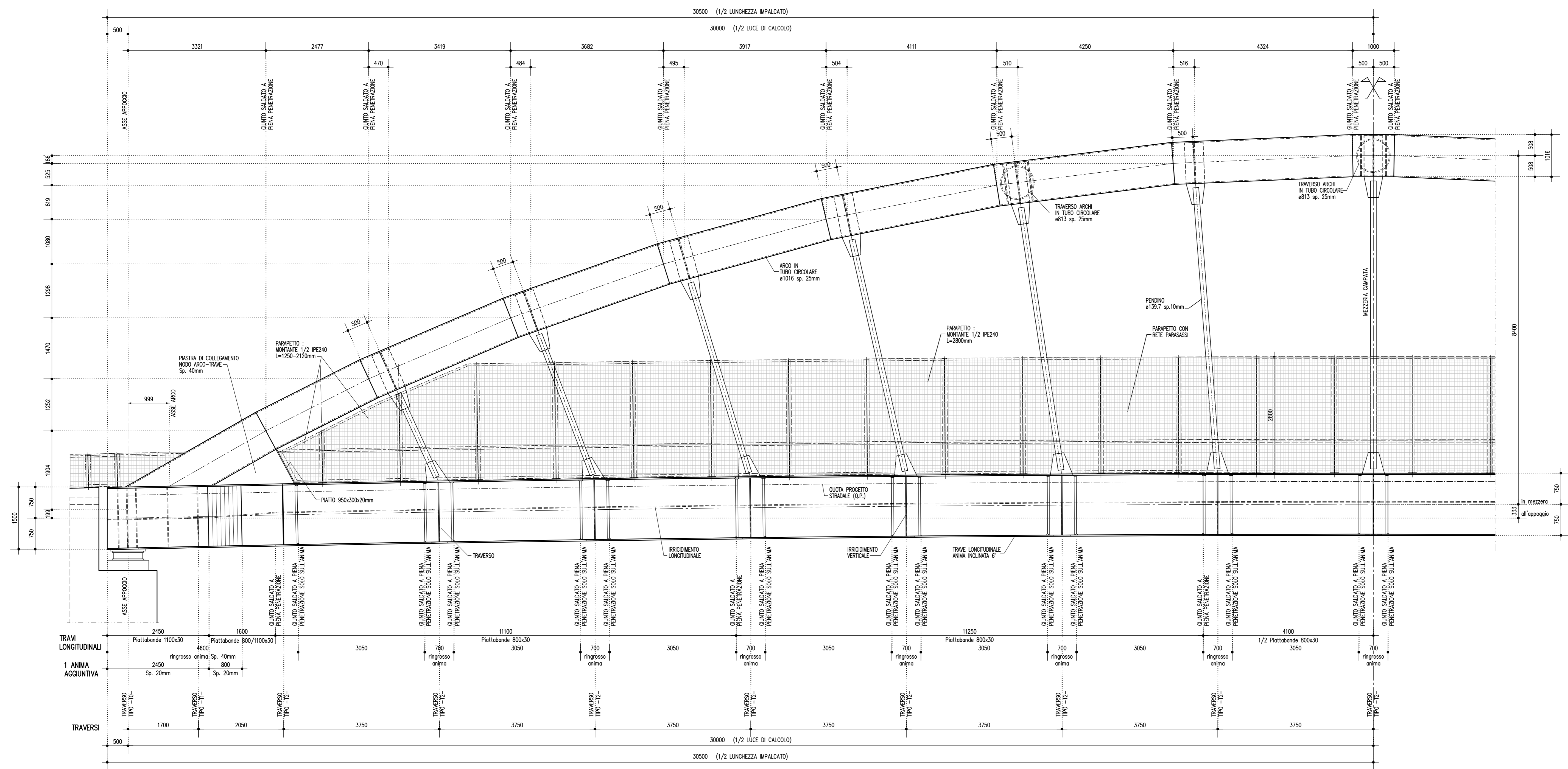


1/2 PROSPETTO LONGITUDINALE 1:50



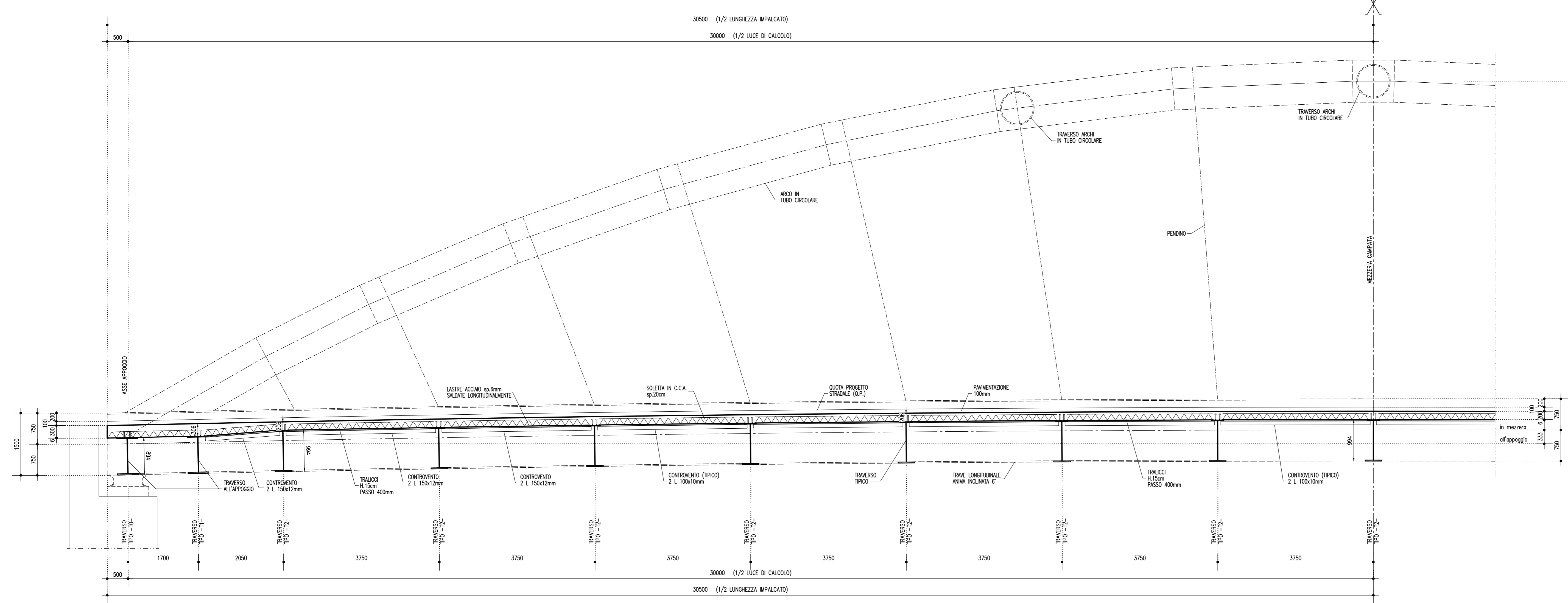
NOTE

LEGENDA

CARATTERISTICHE DEI MATERIALI

- PER CARATTERISTICHE DEI MATERIALI VEDERE ELABORATO :  
0 - PARTE GENERALE  
00 - GENERALE  
0001 - ELEMENTI GENERALI  
PRESCRIZIONI MATERIALI E NOTE GENERALI  
CODICE 65953 04 EL E 11 00 001 00 006 006 00

1/2 SEZIONE LONGITUDINALE LUNGO ASSE IMPALCATO 1:50



**CONCEDENTE**  
CONCESSIONI  
AUTOSTRADALI  
LOMBARDE

**CONCESSIONARIA**  
SOCIETA' DI PROGETTO  
**BREBEMI SPA**

CUP E31805000390007

**COLLEGAMENTO AUTOSTRADALE  
DI CONNESSIONE TRA LE CITTÀ DI  
BRESCIA E MILANO**

PROCEDURA AUTORIZZATIVA D. LGS 163/2006  
DELIBERA G.I.P.E. DI APPROVAZIONE DEL PROGETTO DEFINITIVO N° 19/2016

**INTERCONNESSIONE A35-A4  
PROGETTO ESECUTIVO**

INTERCONNESSIONE A35-A4  
INTERCONNESSIONE A35-A4  
CVAX1 - CAVALCAVIA VIA CAVALLERA  
CARPENTERIA METALLICA IMPALCATO  
PROSPETTO E SEZIONE LONGITUDINALE

PROGETTAZIONE: **interconnessione** S.p.A.  
IL PROGETTISTA RESPONSABILE INDIRIZIONE:  
PRESSIONE SPECIFICAZIONE  
MIRSA PIZZANTI & C. S.p.A.  
CLAR - VIA FERRARIS  
Ortore degli Ingegneri & Pionieri N. 631

IN DIRETTORE TECNICO  
MIRSA PIZZANTI & C. S.p.A.  
CLAR - VIA FERRARIS  
Ortore degli Ingegneri & Pionieri N. 631

VERIFICA: **APPROVATO BDT**

I.D.		IDENTIFICAZIONE ELABORATO		REVISIONE	
NUMERO	DATA	DESCRIZIONE	DATA	REVISIONE	DATA
65841	04	CP	E	I1	CV AX1 00 00 006 00 A 00

ELABORAZIONE PROGETTUALE

IL PROGETTISTA  
PIRELLI GÖTTSCHE LOWE  
Ortore degli Ingegneri & Pionieri N. 4152

IL CONCEDENTE  
CONCESSIONI  
AUTOSTRADALI  
LOMBARDE

IL CONCESSIONARIO  
Società di Progetto  
**BREBEMI SPA**