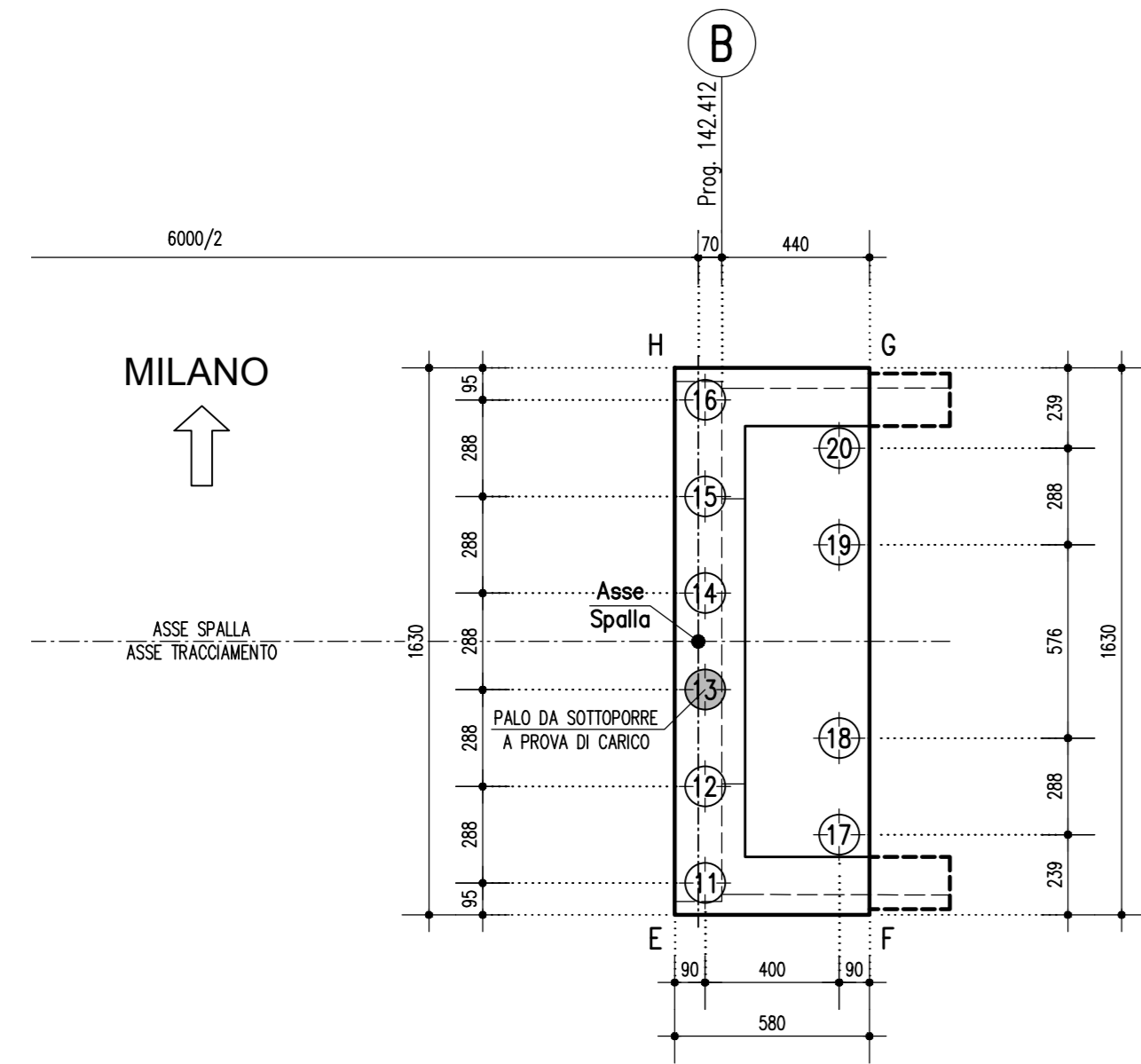
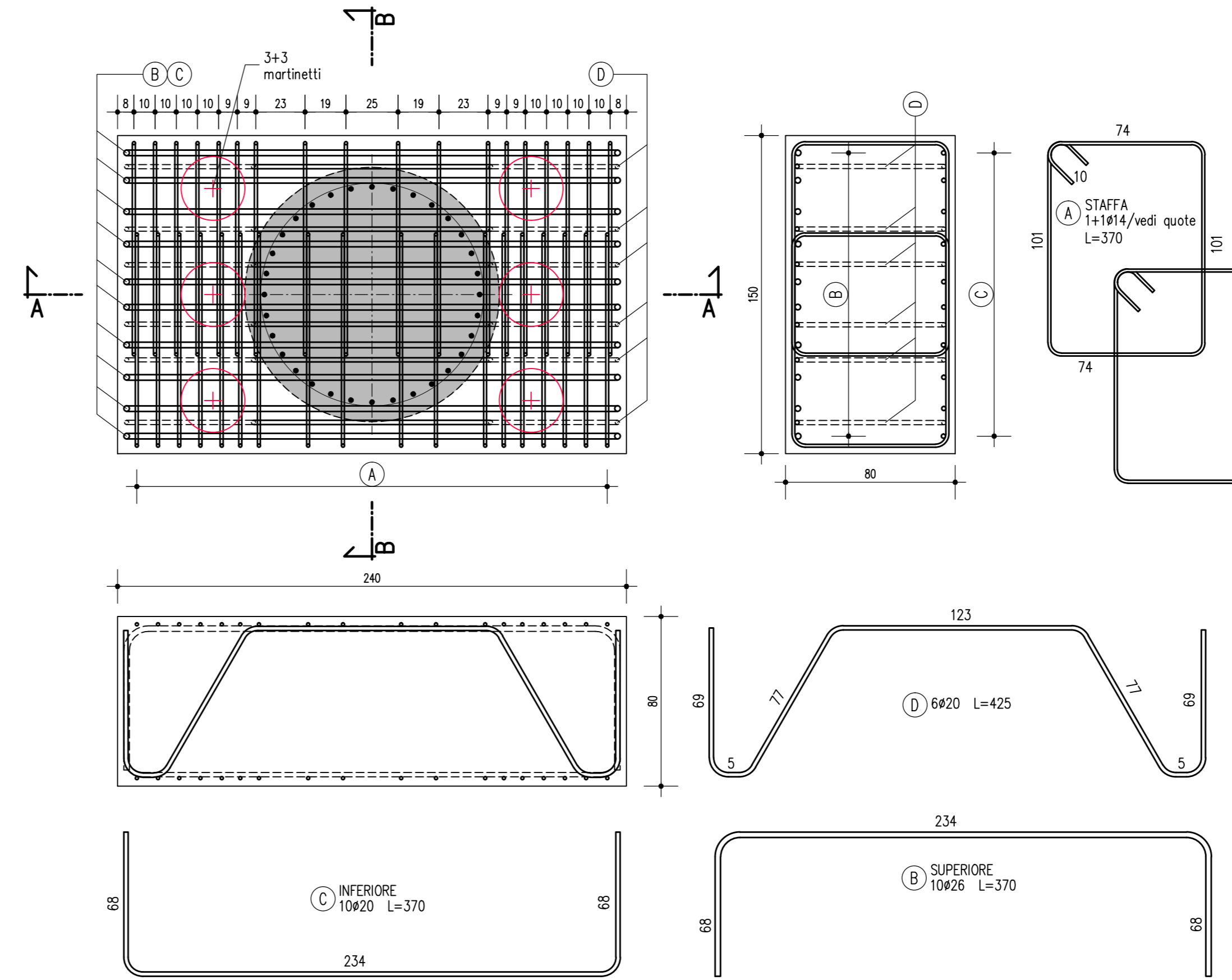


UBICAZIONE PALO DI PROVA 1:200

SPALLA -B-

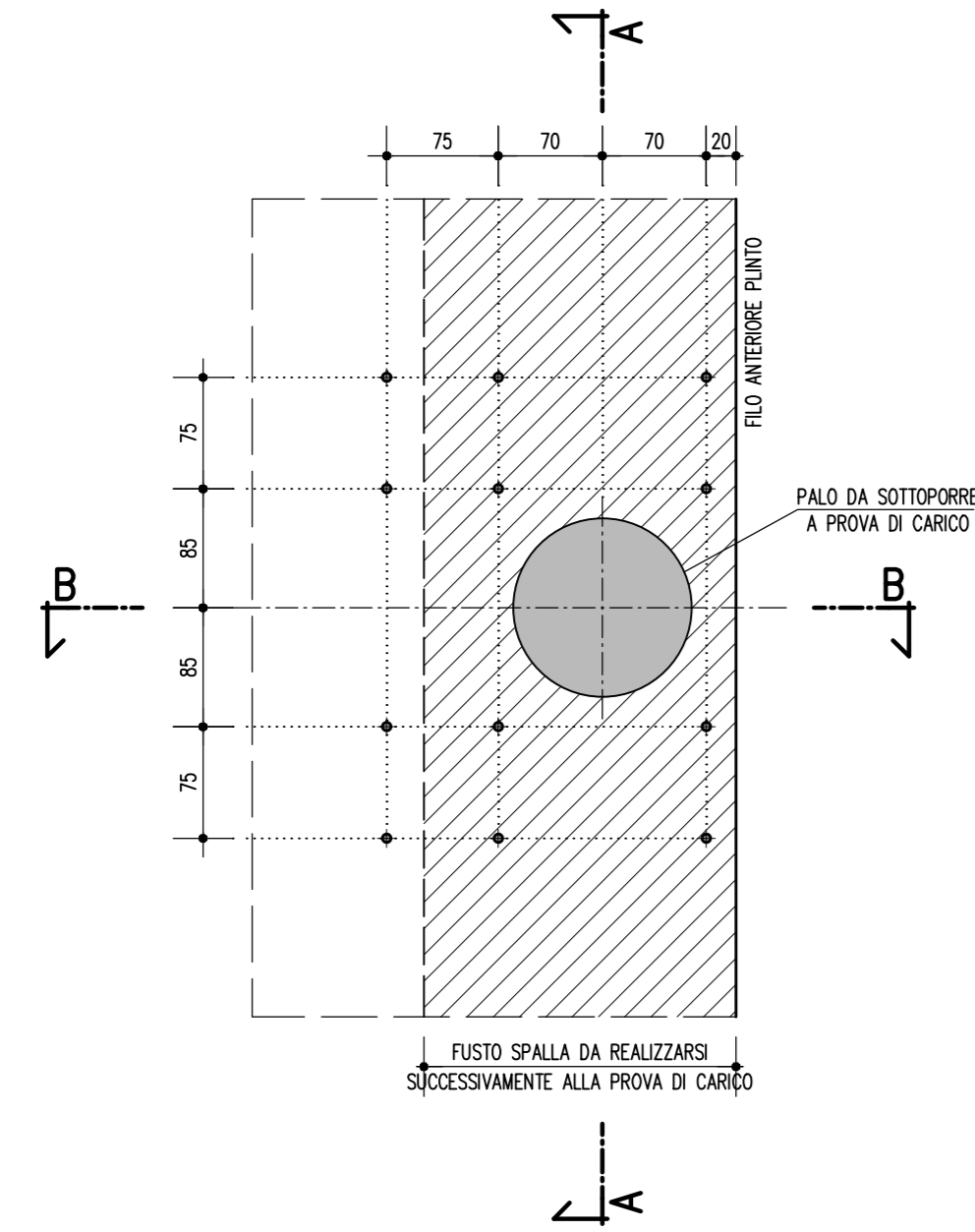


ARMATURA DADO IN TESTA PALO 1:20

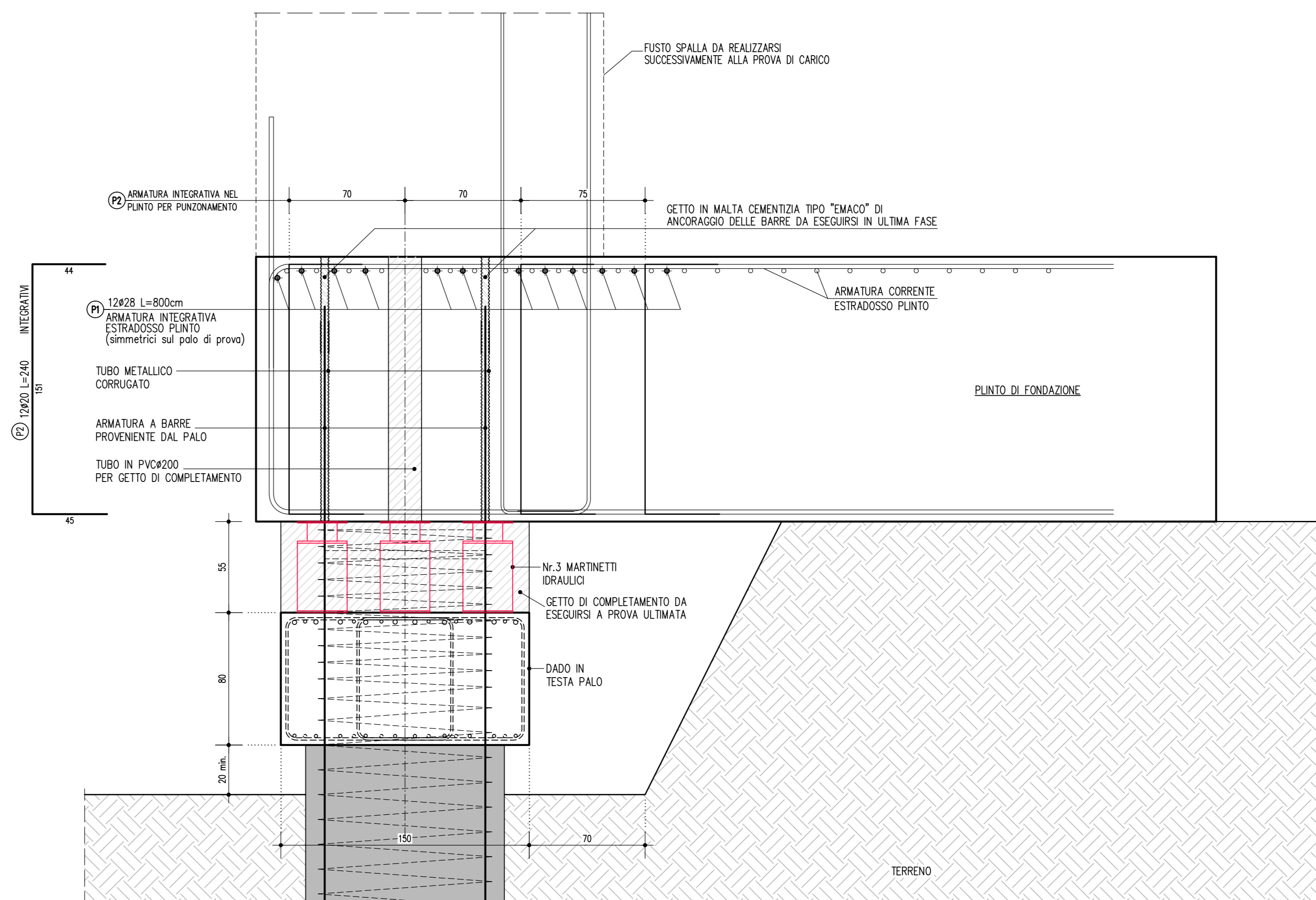


PIANTA UBICAZIONE BARRE POS. -P2- 1:50

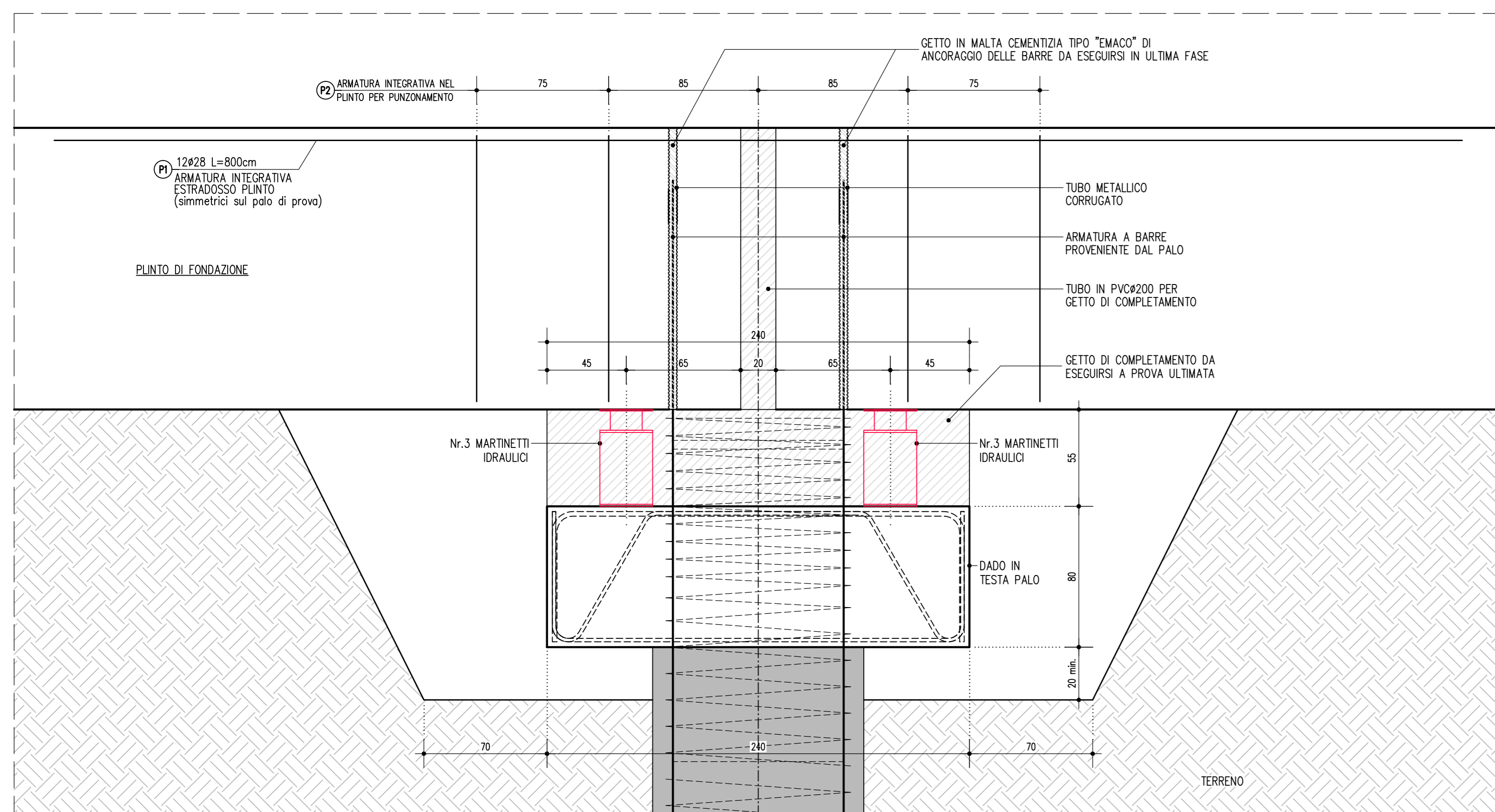
(armatura integrativa nel plinto per punzonamento)



SEZIONE B-B 1:20



SEZIONE A-A 1:20



ELABORATI DI RIFERIMENTO

DESCRIZIONE CODICE

NOTE

LEGENDA

CARATTERISTICHE DEI MATERIALI

- PER CARATTERISTICHE DEI MATERIALI VEDERE ELABORATO :  
0 - PARTE GENERALE  
00 - GENERALE  
00001 - ELABORATI GENERALI  
PRESCRIZIONI MATERIALI E NOTE GENERALI  
CODICE 65853 04 EL 1 I 11 00 001 00 00 006 00

CONCEDENTE: CONCESSIONI AUTOSTRADALI LOMBARDE

CONCESSIONARIA: SOCIETA' DI PROGETTO BREBEMI SPA

CUP E31809000390007

**COLLEGAMENTO AUTOSTRADALE DI CONNESSIONE TRA LE CITTÀ DI BRESCIA E MILANO**

PROCEDURA AUTORIZZATIVA D. LGS 153/2006  
DELIBERA C.I.P.E. DI APPROVAZIONE DEL PROGETTO DEFINITIVO N° 19/2016

**INTERCONNESSIONE A35-A4 PROGETTO ESECUTIVO**

INTERCONNESSIONE A35-A4  
INTERCONNESSIONE A35-A4  
CVAX1 - CAVALCAVIA VIA CAVALLERA  
PROVA DI CARICO SU PALI DI FONDAZIONE SPALLE

PROGETTAZIONE: **interconnessione** S.p.A.  
IN DIRETTORE TECNICO: **MIRSA PIZZANTI & C. S.p.A.** (Cap. 100 - Sede del 2009)  
Ordine degli Ingegneri di Parma N. 821

VERIFICA: **interconnessione** S.p.A.  
INGEGNERE: **MIRSA PIZZANTI & C. S.p.A.** (Cap. 100 - Sede del 2009)  
Ordine degli Ingegneri di Parma N. 821

IDENTIFICAZIONE ELABORATO

PROGETTO	REVISIONI
65848	04

ELABORAZIONE PROGETTUALE

NO. REV.	DESCRIZIONE	DATA	REDAATTO	DATA	ESTRUTTORI	DATA	APPROVATO
1	CONDIZIONE	ANNO	PRODOTTO	ANNO	REDAATTO	ANNO	REDAATTO

IL PROGETTISTA: **PIZZANTI INGEGNERI s.r.l.**  
Via S. Pietro 10 - 41013 Soriano nel Cimino (PR)  
Ordine degli Ingegneri di Parma N. 4157

IL CONCEDENTE: CONCESSIONI AUTOSTRADALI LOMBARDE

IL CONCESSIONARIO: Società di Progetto **BREBEMI SPA**