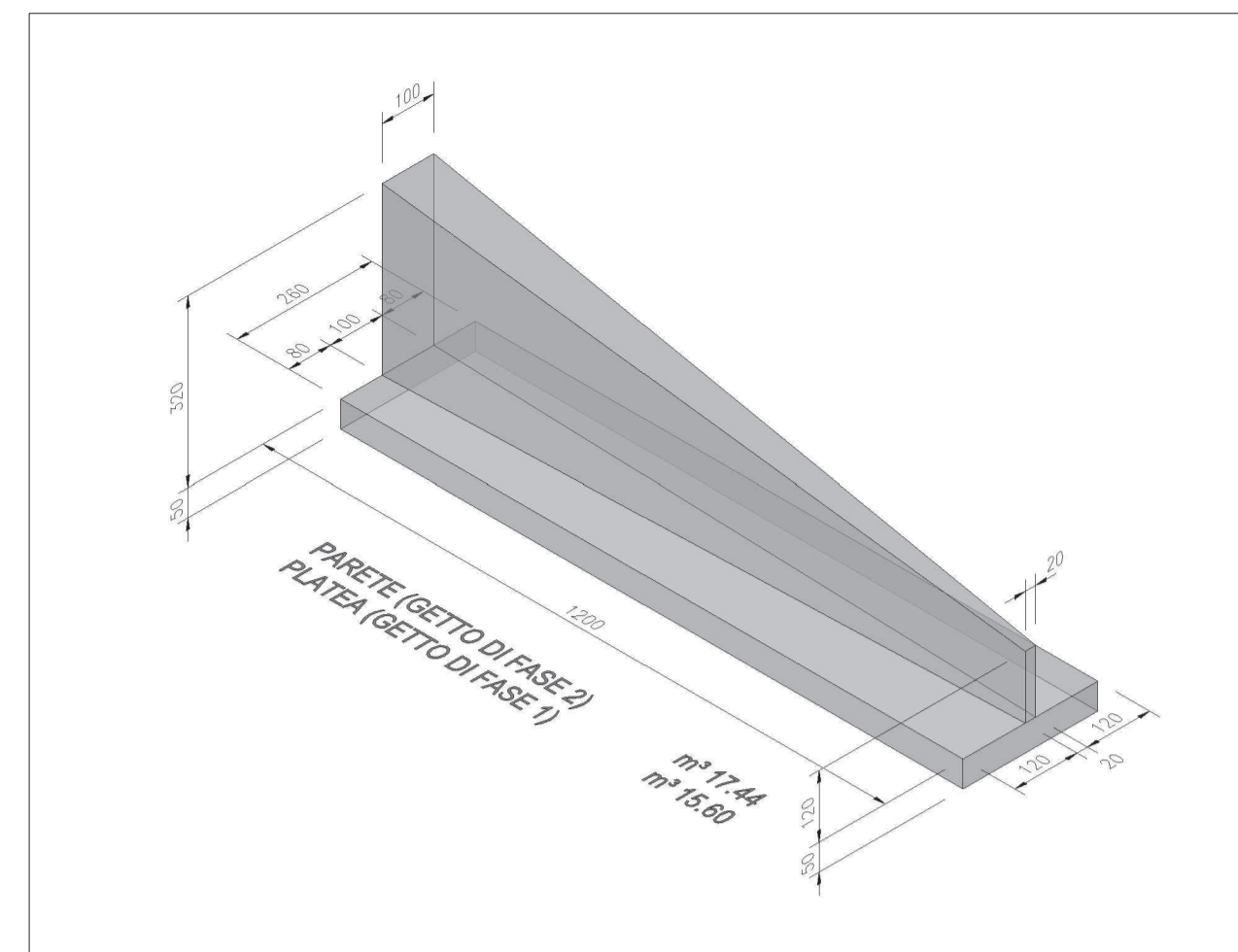
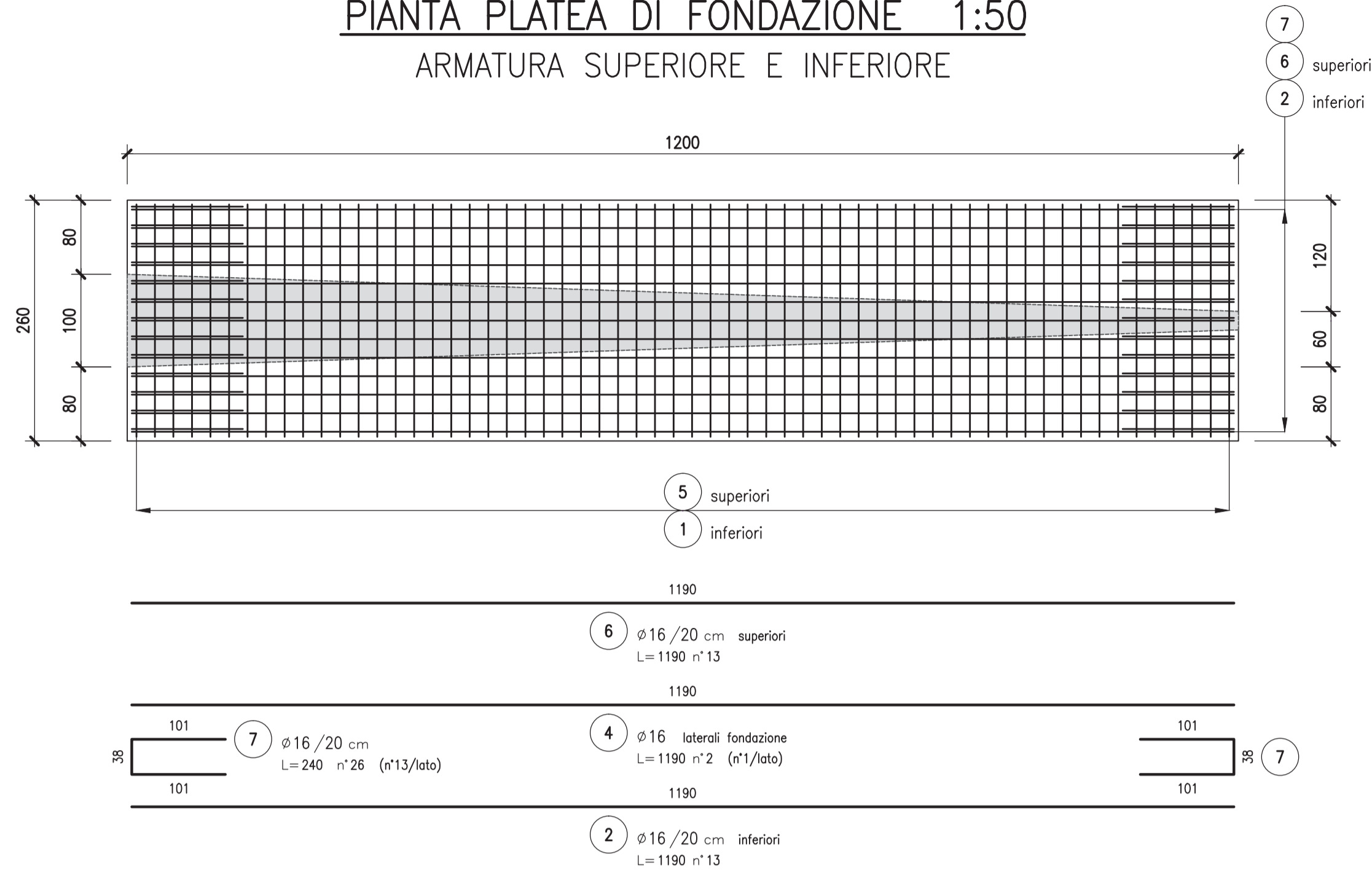


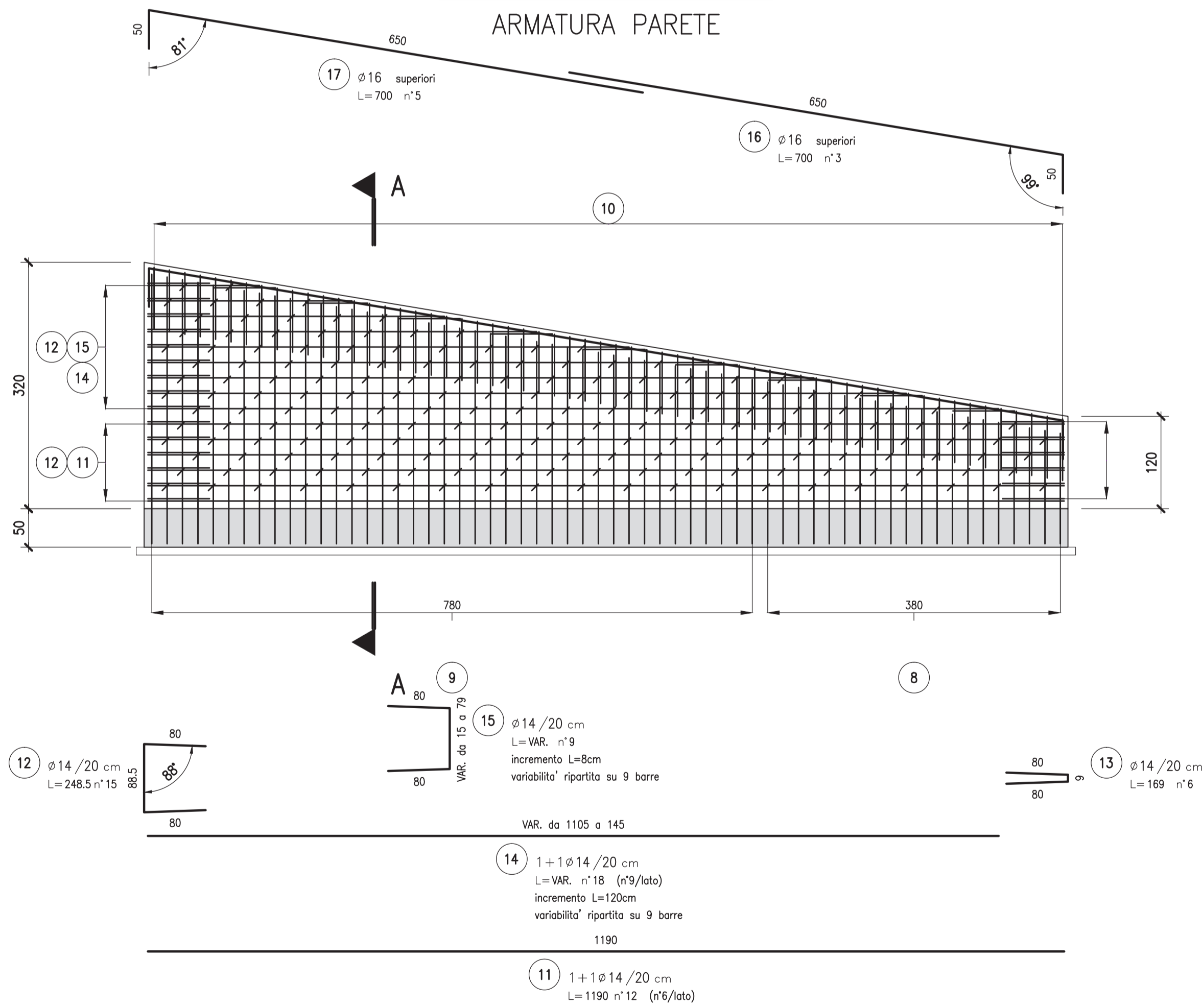
# MURO SPARTITRAFFICO MS2

PIANTA PLATEA DI FONDAZIONE 1:50  
ARMATURA SUPERIORE E INFERIORE

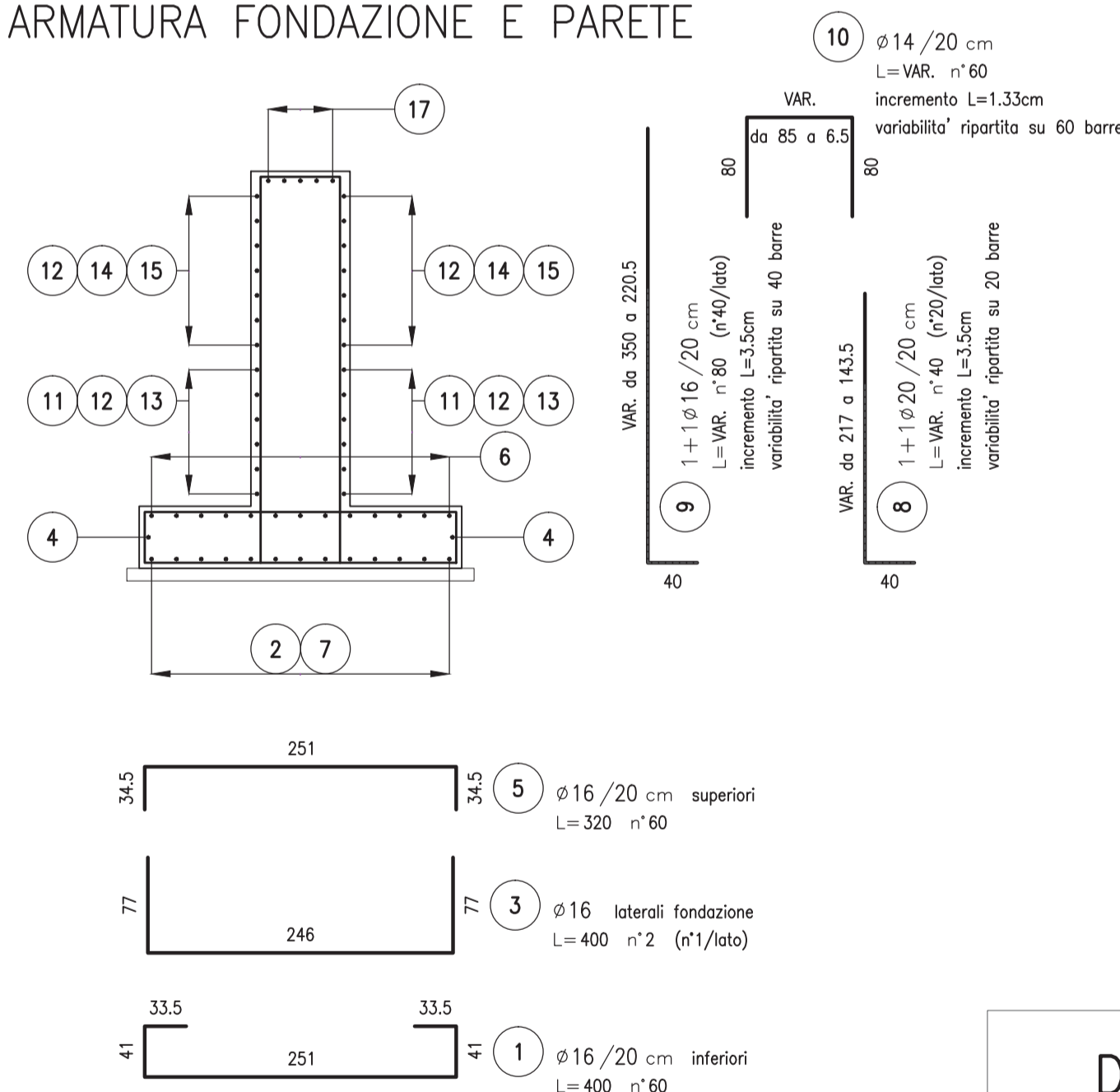


**NOTA:**  
L'ARMATURA INDICATA IN QUESTO ELABORATO VALE ANCHE PER IL MURO "MS1"

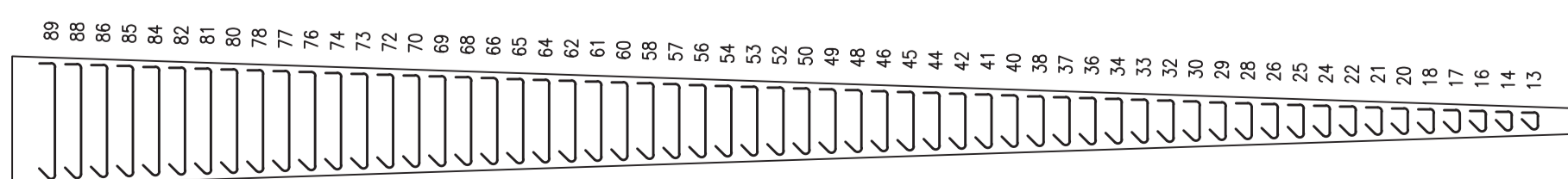
VISTA LATERALE 1:50  
ARMATURA PARETE



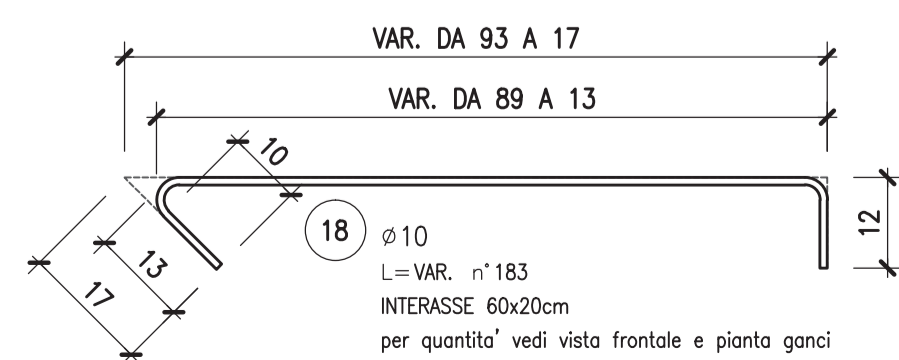
SEZIONE A-A 1:50  
ARMATURA FONDAZIONE E PARETE



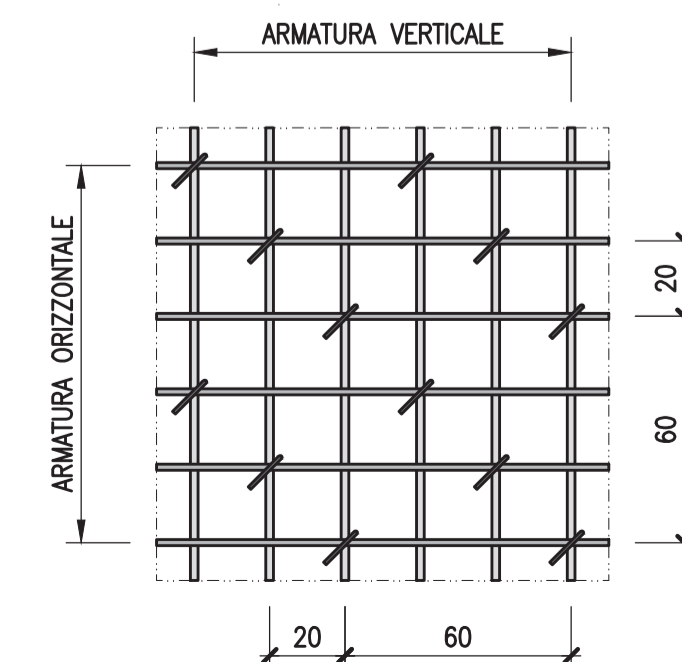
PIANTA PARETE 1:50  
DIMENSIONE GANCI DI COLLEGAMENTO



GANCIO DI COLLEGAMENTO 1:10  
DIMENSIONAMENTO



DETTAGLIO TIPICO 1:20  
POSIZIONE GANCI (vista frontale)



ELABORATI DI RIFERIMENTO	
DESCRIZIONE	CODICE
<b>NOTE</b>	
- TUTTE LE MISURE SONO ESPRESSE IN CENTIMETRI - GLI ANGOLI DI PIEGATURA E POSIZIONAMENTO DELLE BARRE SONO ESPRESSE IN GRADI SESSADECIMALI - DIAMETRO MANDRINO DI PIEGATURA BARRE : $\phi \leq 16mm = 4\phi$ $\phi > 16mm = 7\phi$ - LE DIMENSIONI INDICATE PER LA SAGOMA DELLE BARRE SONO QUELLE ESTERNE MASSIME (SALVO DIVERSA INDICAZIONE SPECIFICA)	
<b>LEGENDA</b>	
<b>CARATTERISTICHE DEI MATERIALI</b>	
- PER CARATTERISTICHE DEI MATERIALI VEDERE ELABORATO : 0 - PARTE GENERALE 00 - GENERALE 0001 - ELABORATI GENERALI PRESCRIZIONI MATERIALI E NOTE GENERALI CODICE 65953 04 EL E I 11 00 001 00 00 006 00	

CUP E31805000390007

## COLLEGAMENTO AUTOSTRADALE DI CONNESSIONE TRA LE CITTA' DI BRESCIA E MILANO

PROCEDURA AUTORIZZATIVA D. LGS 163/2006  
DELIBERA C.I.P.E. DI APPROVAZIONE DEL PROGETTO DEFINITIVO N° 19/2016

### INTERCONNESSIONE A35-A4 PROGETTO ESECUTIVO

#### I - INTERCONNESSIONE

#### 11 - INTERCONNESSIONE A35-A4

FSAX1-BARRIERE DI SICUREZZA-RADDOPPIO CARREGGIATA LOTTO DA PROG. 0+B20-5+060

### MURO SPARTITRAFFICO

ARMATURA - TAVOLA 1/4

PROGETTAZIONE: VERIFICA:

IL PROGETTISTA RESPONSABILE INTEGRAZIONE PRESTAZIONI SPECIALISTICHE  
 IMPRESA PIZZAROTTI e C. S.p.A.  
 Dott. Ing. Roberto Pizzarotti  
 Ordine degli Ingegneri di Parma N. 821

IN DIRETTORE TECNICO  
 IMPRESA PIZZAROTTI e C. S.p.A.  
 Dott. Ing. Roberto Pizzarotti  
 Ordine degli Ingegneri di Parma N. 821

I.D.		IDENTIFICAZIONE ELABORATO										DATI	
EVENTI	PROG.	PROB.	OPERA	TRATTO	PARTI	PREL.	PARTE	DOCC.	STATO	REV.	RECALI	DATA	REVISIONE
65864	04	AR	E	I	11	FS	AX1	00	00	004	00	A	00

ELABORAZIONE PROGETTUALE

IL PROGETTISTA  
 PACENTINI INGEGNERI s.r.l.  
 Dott. Ing. Roberto Pacentini  
 Ordine degli Ingegneri di Bologna N. 4152

IL CONCESSIONARIO  
 CONCESSIONI AUTOSTRADALI LOMBARDE

IL CONCESSIONARIO  
 Società di Progetto  
 BREBEMI SPA

IL PRESENTE DOCUMENTO NON POTRA' ESSERE COPIATO, RIPRODOTTO O ALTAMENTE PUBBLICATO, IN TUTTO O IN PARTE, SENZA IL CONSENSO SCRITTO DELLA SGP BREBEMI S.P.A. OGNI UTILIZZO NON AUTORIZZATO SARÀ PERSUASO A NORMA DI LEGGE.  
 THIS DOCUMENT MAY NOT BE COPIED, REPRODUCED OR PUBLISHED, EITHER IN PART OR IN ITS ENTIRETY, WITHOUT THE WRITTEN PERMISSION OF SGP BREBEMI S.P.A. UNAUTHORIZED USE WILL BE PROSECUTED BY LAW.