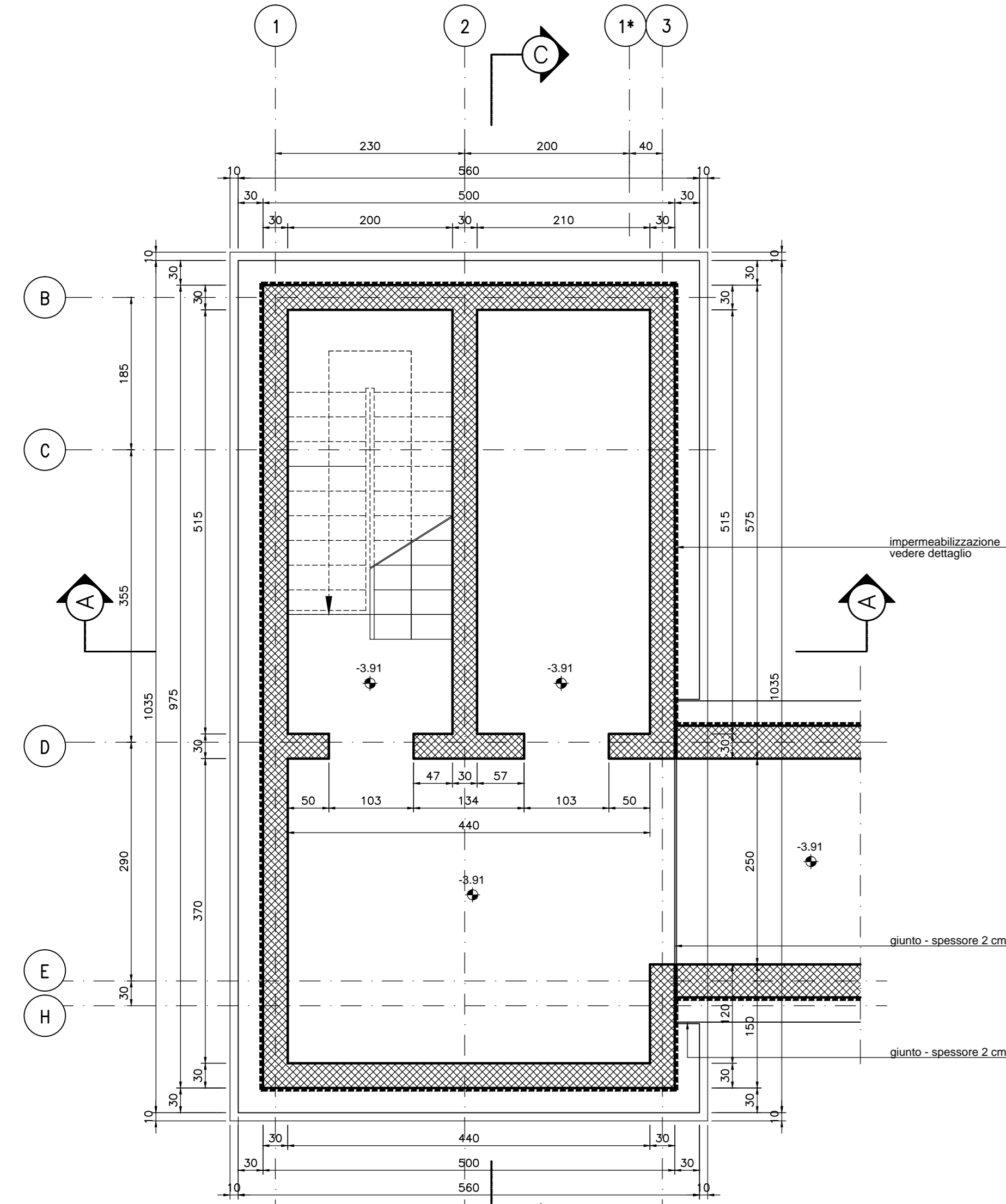
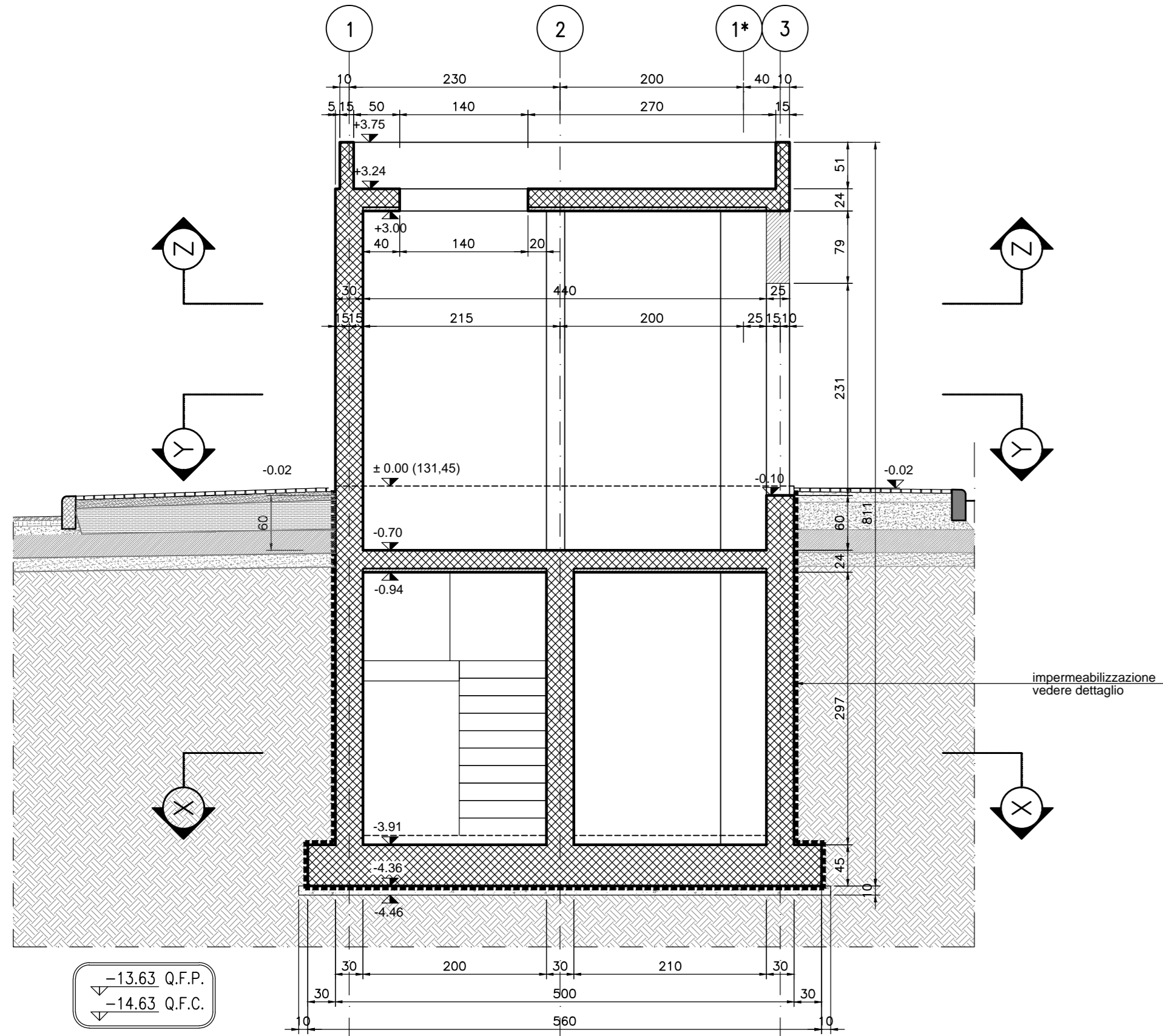


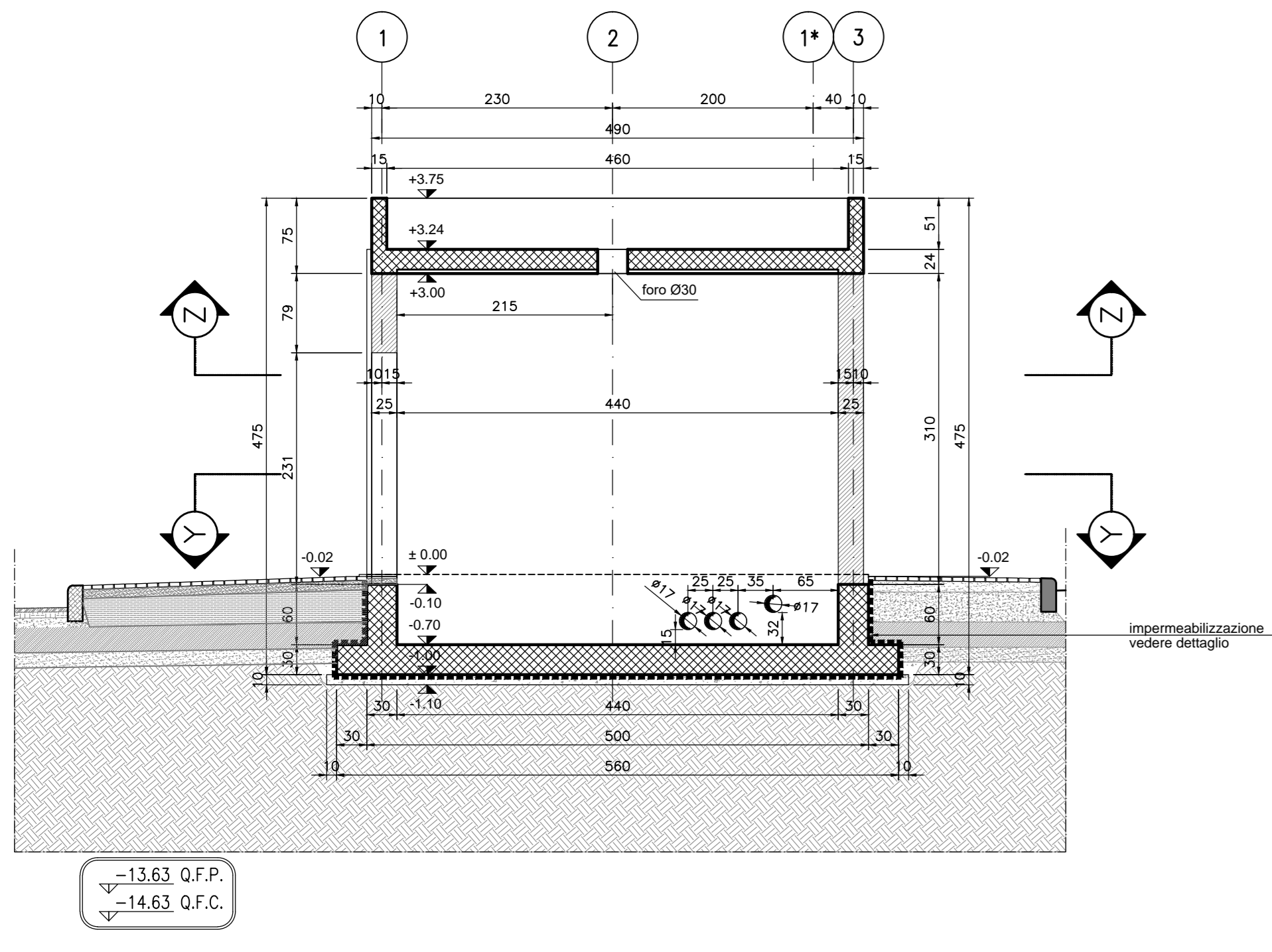
SEZIONE X-X
PIANTA FONDAZIONE INTERRATO
QUOTA -3.91
SCALA 1:50



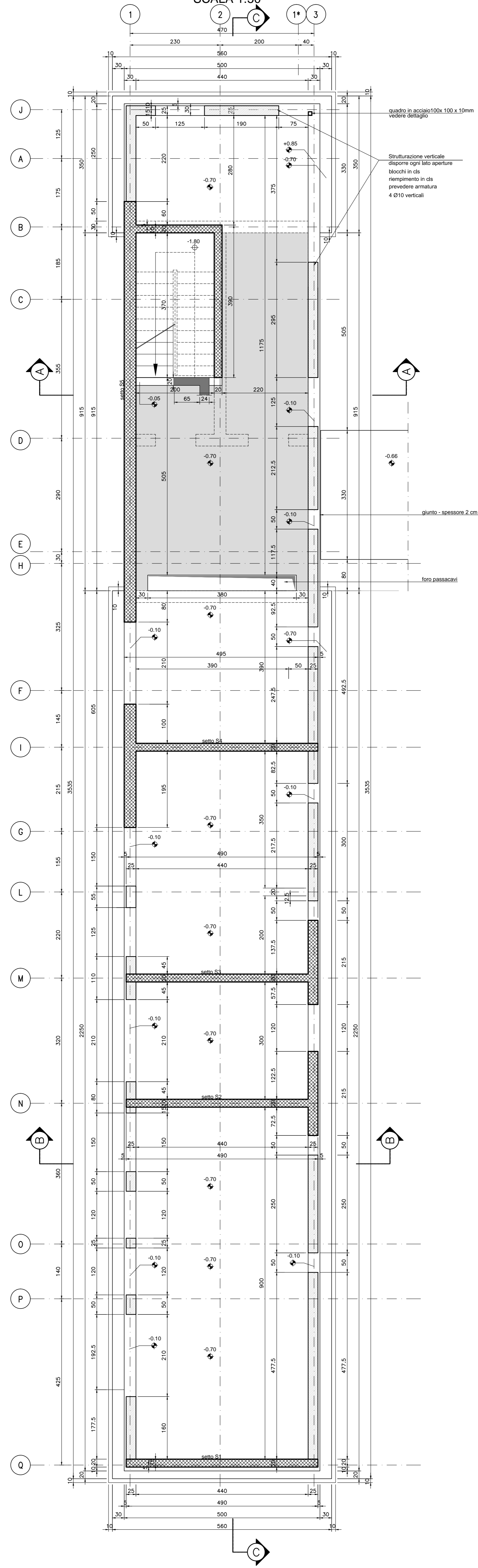
SEZIONE A-A
SCALA 1:50



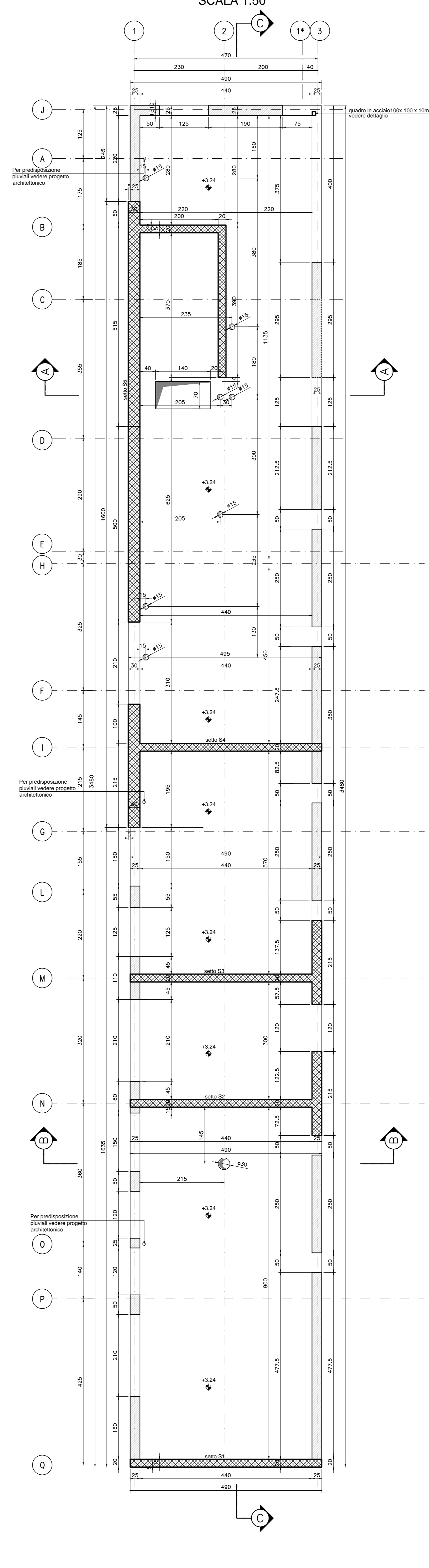
SEZIONE B-B
SCALA 1:50



SEZIONE Y-Y - PIANTA FONDAZIONI
QUOTA -0.70
SCALA 1:50

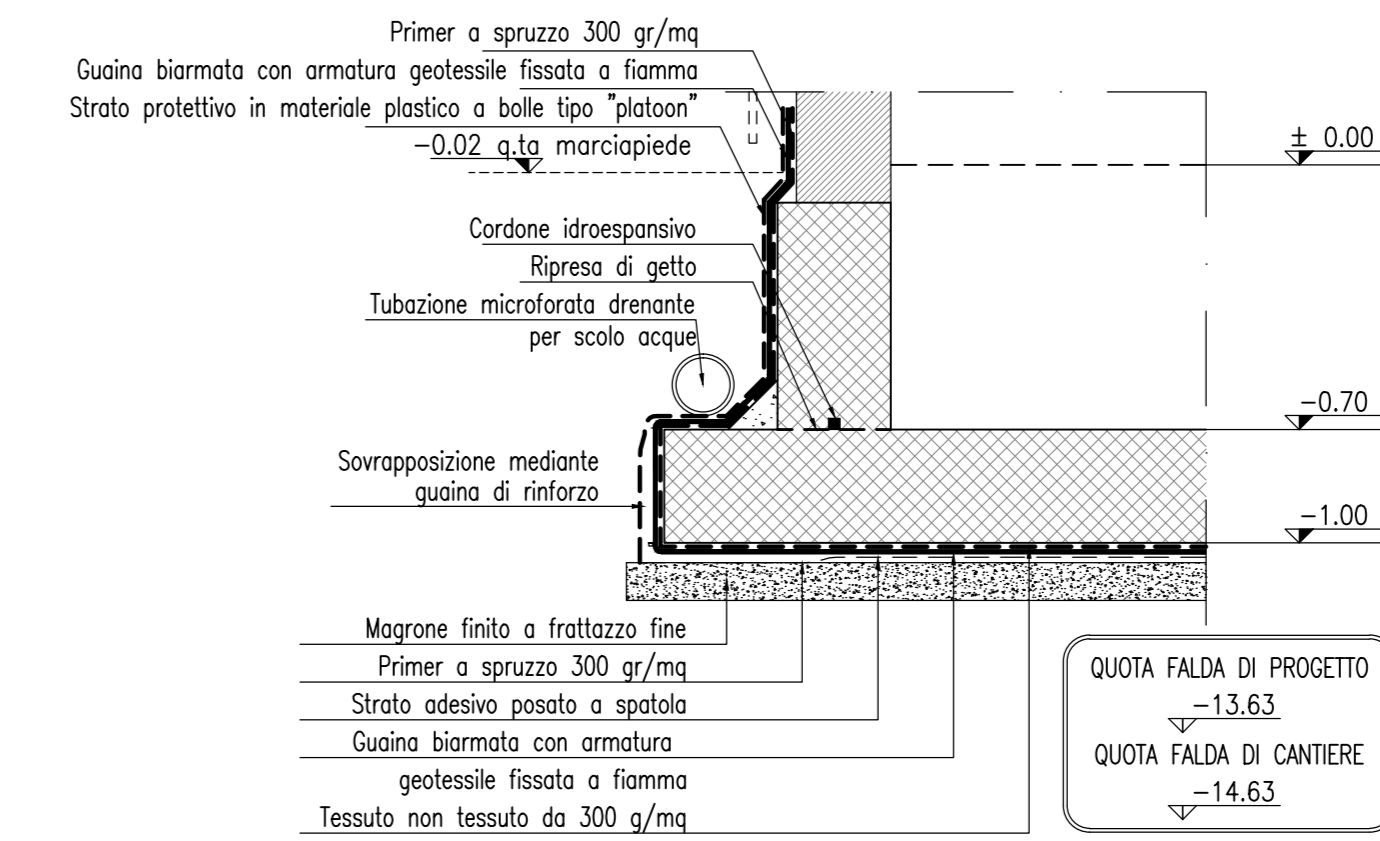


SEZIONE Z-Z - PIANTA SOLAI
QUOTA +3.24
SCALA 1:50

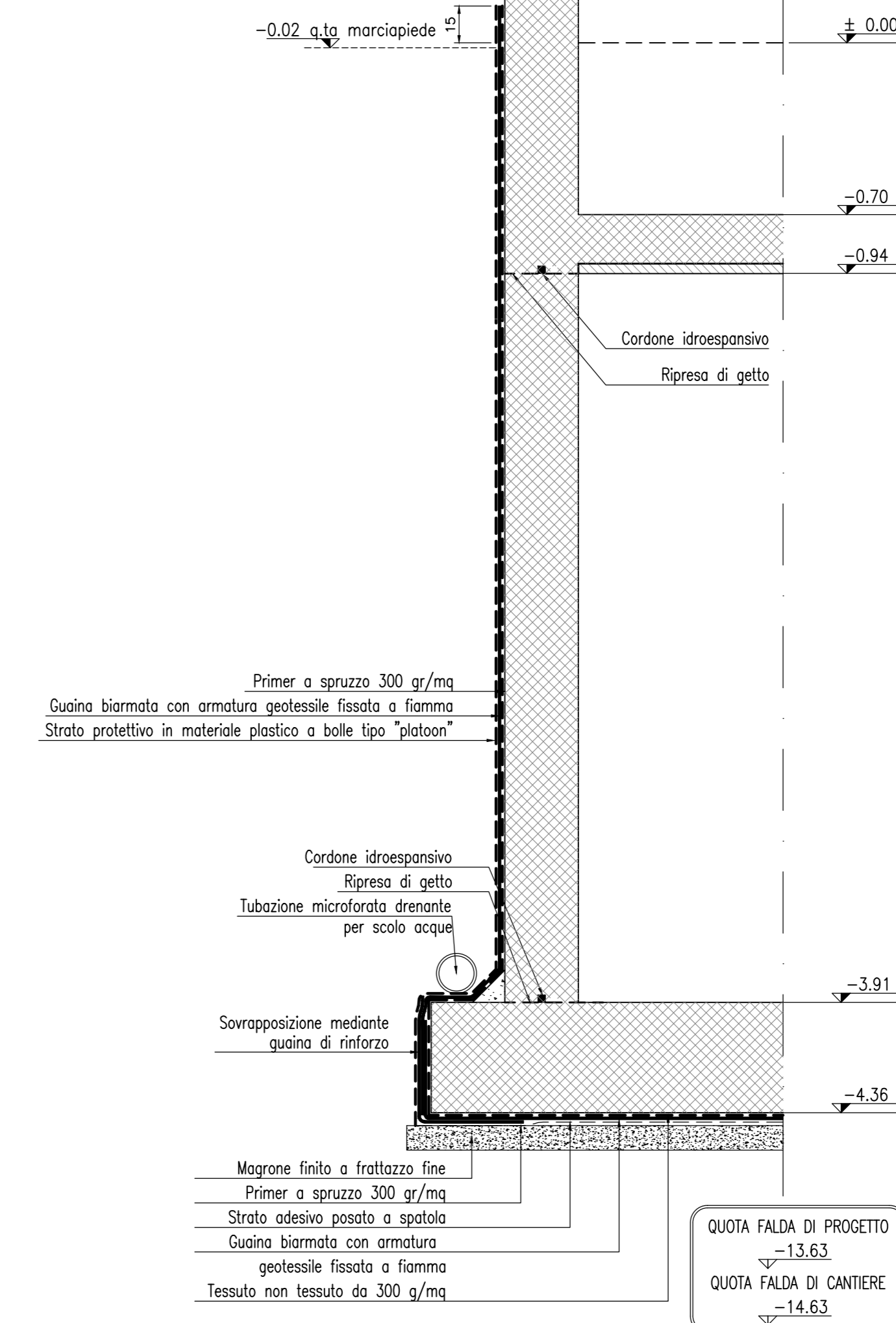


DETTAGLIO
IMPERMEABILIZZAZIONE
Platea q.ta -0.70

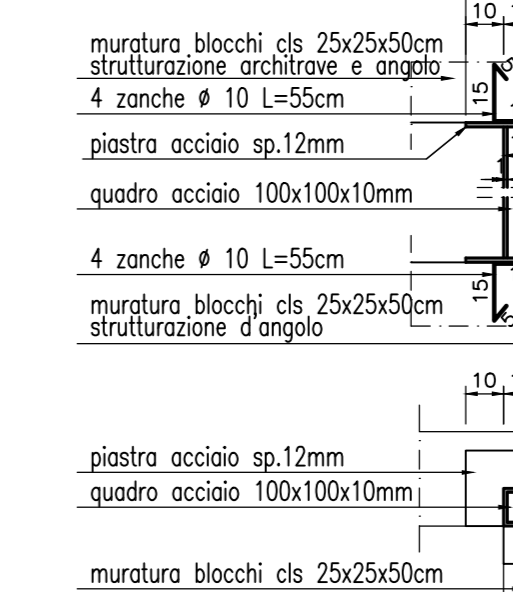
SCALA 1:20



DETTAGLIO
IMPERMEABILIZZAZIONE
Interrato
SCALA 1:20



DETTAGLIO QUADRO
D'ANGOLO
SCALA 1:20



NOTE

- Questo disegno deve essere letto con gli elaborati (disegni e specifiche) del Progetto Esecutivo Architettonico, Impiantistico e della Sicurezza Antincendio.
- In caso di divergenza fra quote scritte e dimensioni direttamente misurate sugli elaborati, le quote scritte sono sempre prevalenti.
- In caso di divergenza fra differenti elaborati di progetto, prevalgono sempre i disegni di maggiore dettaglio (nell'ordine, scala 1/1, 1/5, 1/20, 1/50 etc.).

LEGENDA

CARATTERISTICHE DEI MATERIALI

- CALCESTRUZZO PER FONDAZIONI:**
- Classe di esposizione ambientale: XC2 (UNI 11104)
 - Resistenza minima: CLASSE C25/30
 - Contenuto minimo di cemento: 300 daN/m
 - Classe di consistenza: S3
 - Diametro massimo degli aggregati: 22 mm
- CALCESTRUZZO PER ELEVAZIONI:**
- Classe di esposizione ambientale: XC3 (UNI 11104)
 - Resistenza minima: CLASSE C28/35
 - Contenuto minimo di cemento: 320 daN/m
 - Classe di consistenza: S4
 - Diametro massimo degli aggregati: 22 mm
- CALCESTRUZZO PER ELEMENTI PREFABBRICATI:**
- Classe di esposizione ambientale: XC4 (UNI 11104)
 - Resistenza minima: CLASSE C32/40
 - Contenuto minimo di cemento: 340 daN/m
 - Classe di consistenza: S4
 - Diametro massimo degli aggregati: 22 mm
- Acciaio per calcestruzzo armato: TIPO B450C
 - Limite di snervamento: $f_y > 450$ N/mm²
 - Limite di rottura: $f_t > 540$ N/mm²
 - Capiffera nominale: $C_{nom} = C_{min} + h = 40 + 5$ mm
 - Capiffera minima: $C_{min} = 40$ mm
 - Tolleranza: $h = 5$ mm



CUP E31B0500390007

COLLEGAMENTO AUTOSTRADALE
DI CONNESSIONE TRA LE CITTÀ DI
BRESCIA E MILANO

PROCEDURA AUTORIZZATIVA D. LGS 163/2006
DELIBERA C.I.P.E. DI APPROVAZIONE DEL PROGETTO DEFINITIVO N° 19/2016

INTERCONNESSIONE A35-A4
PROGETTO ESECUTIVO

I-INTERCONNESSIONE
II-INTERCONNESSIONE A35-A4
BRAX1 - BARRIERA DI TRAVAGLIATO
PROGETTO STRUTTURALE
PIANTE CARPENTERIA FONDAZIONI E SOLAI - SEZ. A-A, B-B EDIFICIO

PROGETTAZIONE: VERIFICA:



IL PROGETTISTA RESPONSABILE INTERAGIONE
PRESSIONI OPERAZIONE
MIRSA PIZZANTI & C. S.p.A.
C.A.R. - Via Vercelli, 10
Orario dagli Ingegneri: 9.00h - 12.00h

IL DIRETTORE TECNICO
MIRSA PIZZANTI & C. S.p.A.
C.A.R. - Via Vercelli, 10
Orario dagli Ingegneri: 9.00h - 12.00h

I.D.		IDENTIFICAZIONE ELABORATO		REVISIONE	
NUMERO	DATA	DESCRIZIONE	DATA	REVISIONE	APPROVATO
65888	04	CP	E	I1	BR
				AX1	00
				00	025
				00	A
				00	00

ELABORAZIONE PROGETTUALE		REVISIONE	
PROGETTISTA	DATA	DESCRIZIONE	DATA
MIRSA PIZZANTI & C. S.p.A.			

