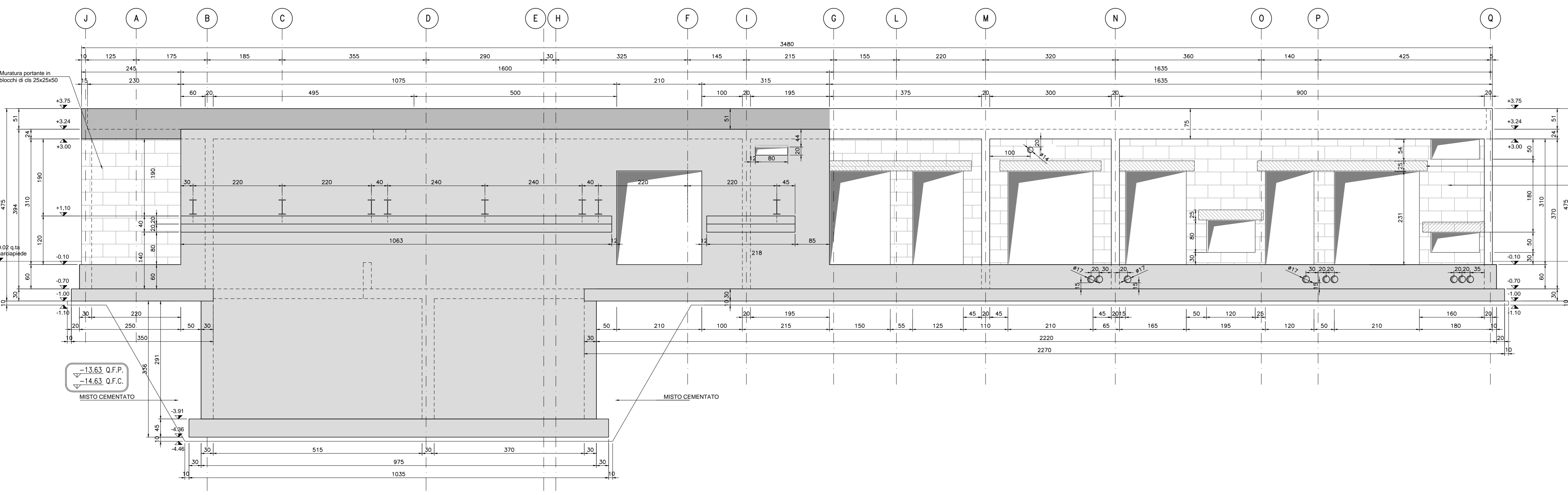
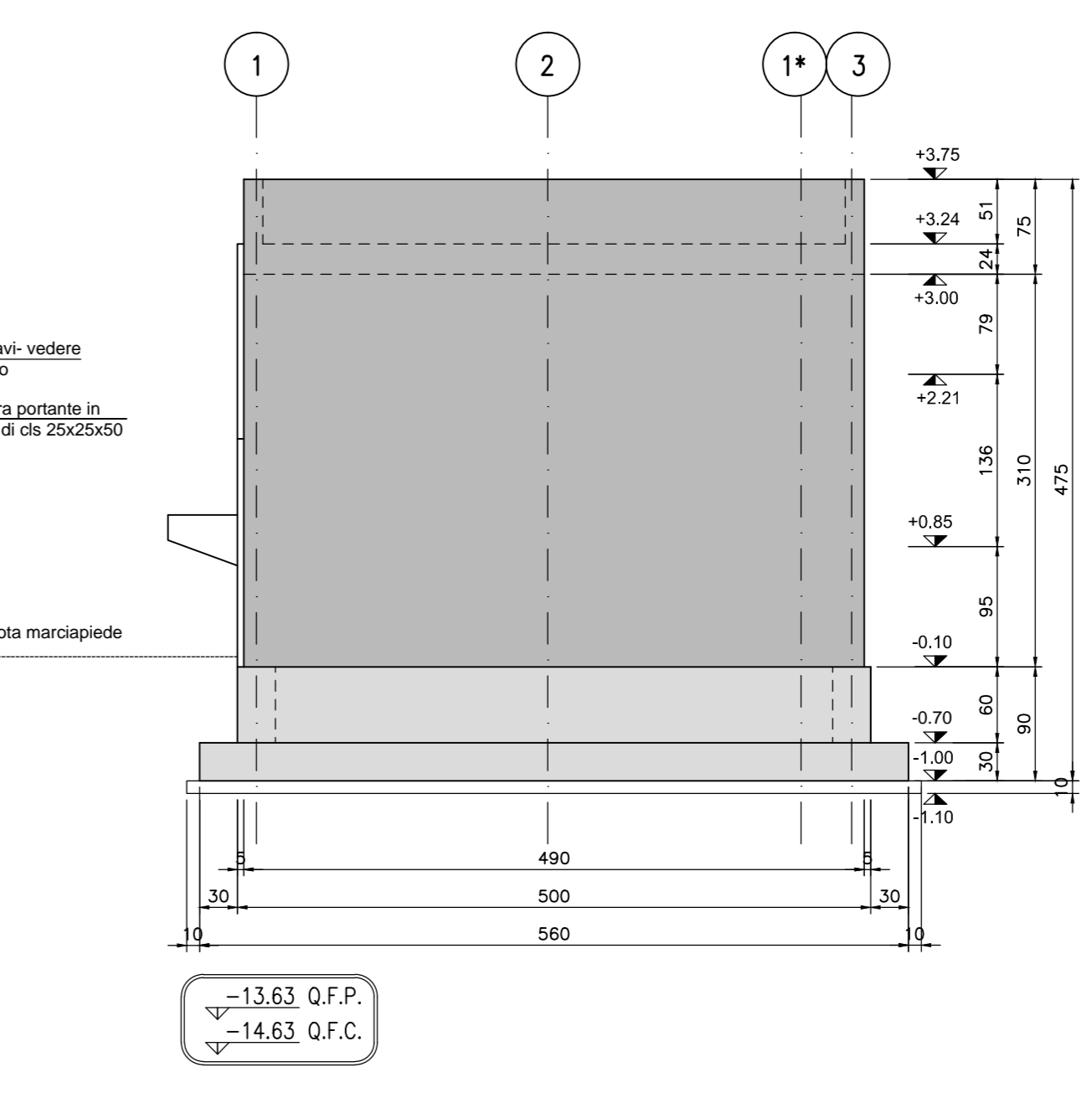


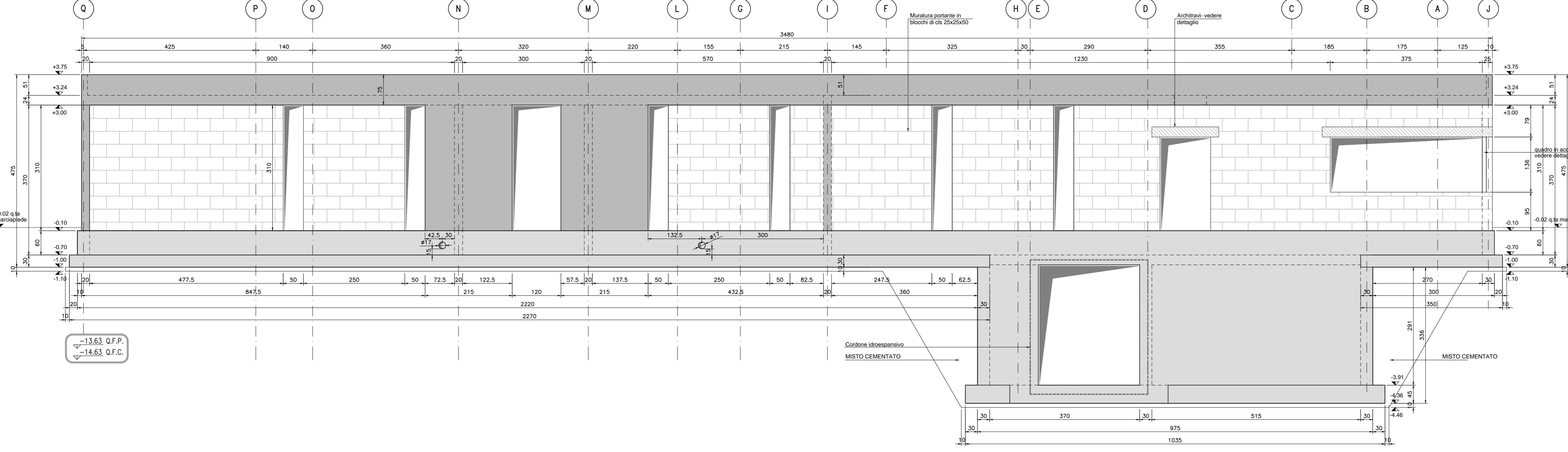
PROSPETTO ASSE 1  
SCALA 1:50



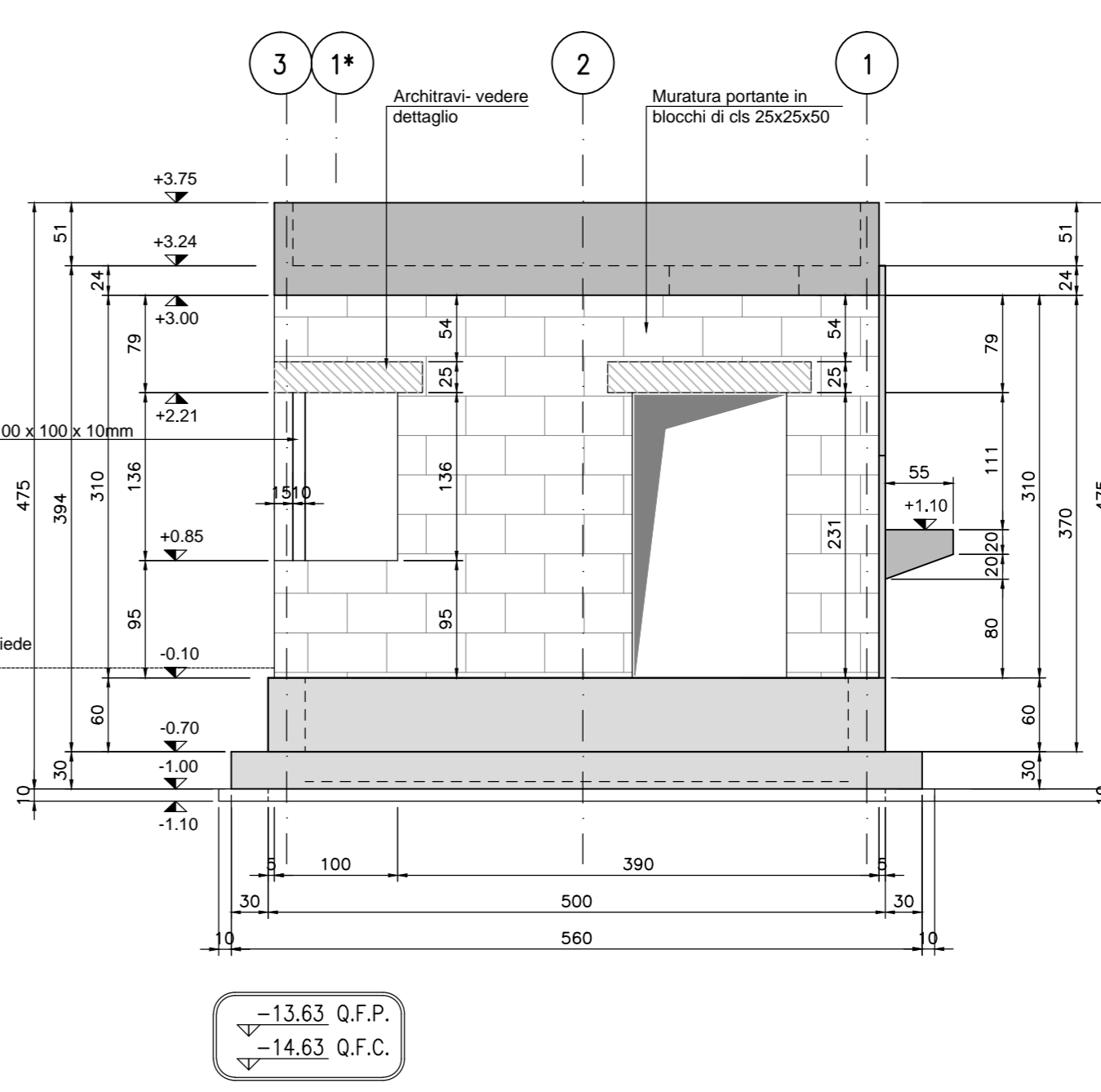
PROSPETTO ASSE Q  
SCALA 1:50



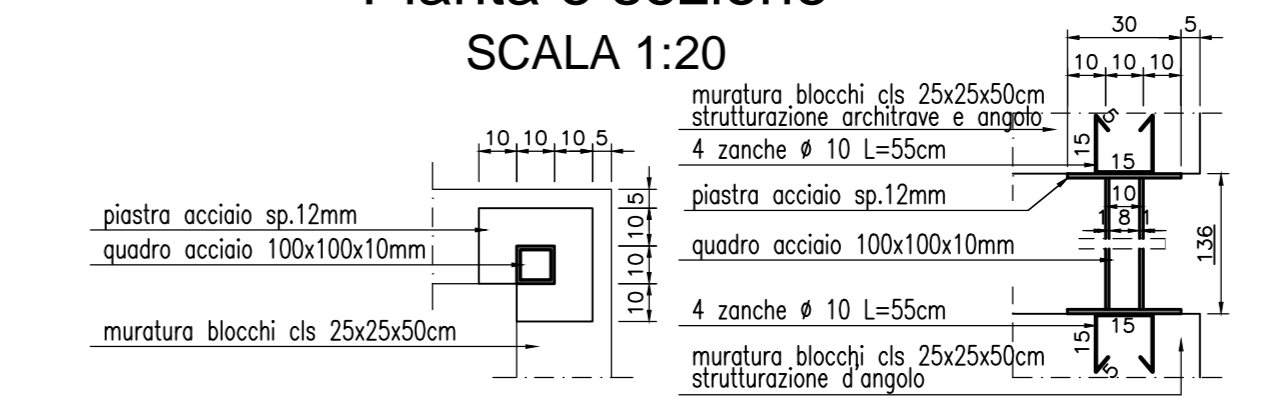
PROSPETTO ASSE 3  
SCALA 1:50



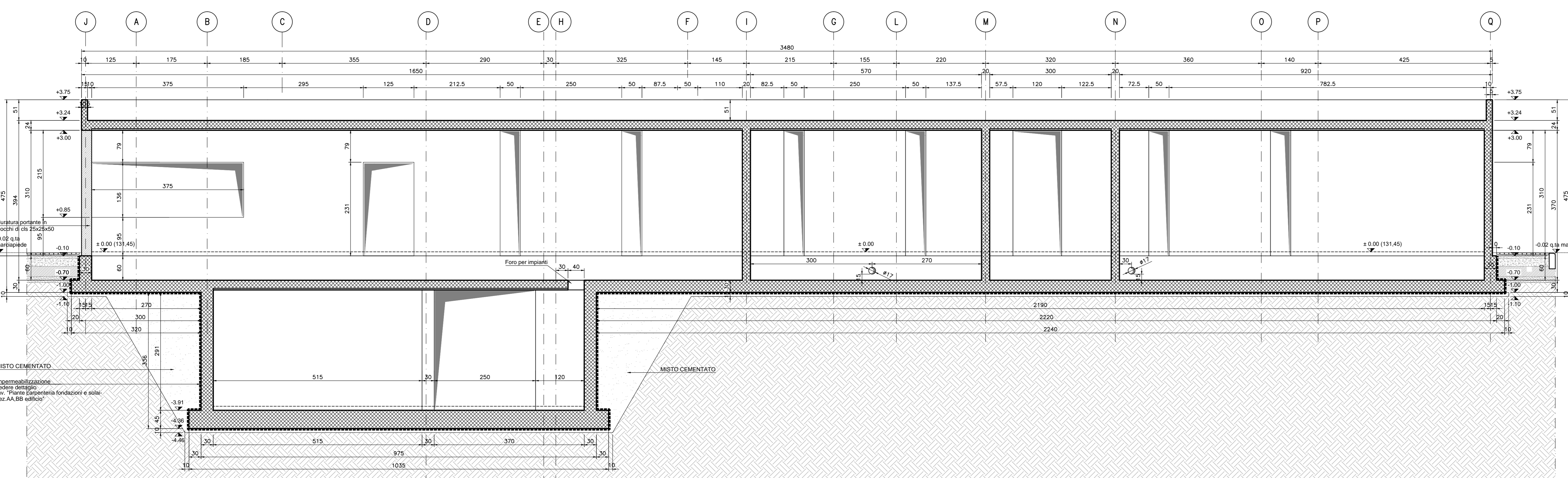
PROSPETTO ASSE J  
SCALA 1:50



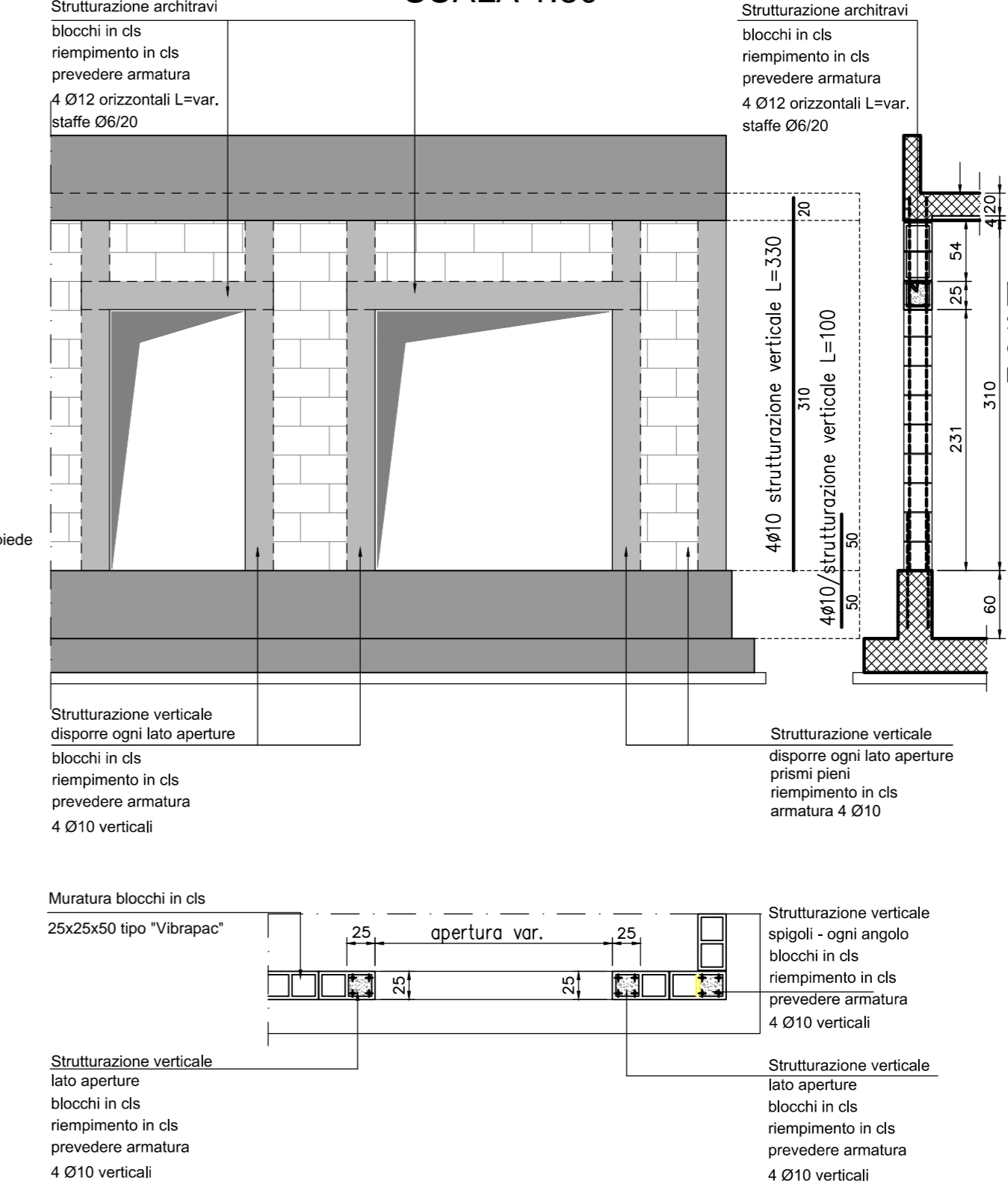
DETTAGLIO QUADRO D'ANGOLO  
Pianta e sezione  
SCALA 1:20



SEZIONE C-C  
SCALA 1:50



NERVATURE MURATURE IN BLOCCHI  
SCALA 1:50



NOTE

- Questo disegno deve essere letto con gli elaborati (disegni e specifiche) del Progetto Esecutivo Architettonico, Impiantistico e della Sicurezza Antincendio.
- In caso di divergenza fra quote scritte e dimensioni direttamente misurate sugli elaborati, le quote scritte sono sempre prevalenti.
- In caso di divergenza fra differenti elaborati di progetto, prevalgono sempre i disegni di maggiore dettaglio (nell'ordine, scala 1/1, 1/5, 1/20, 1/50 etc.).

LEGENDA

CARATTERISTICHE DEI MATERIALI

- CALCESTRUZZO PER FONDAZIONI:**
- Classe di esposizione ambientale: -
  - Resistenza minima: CLASSE C25/30
  - Contenuto minimo di cemento: 300 daN/m
  - Classe di consistenza: S3
  - Diametro massimo degli aggregati: 22 mm
- CALCESTRUZZO PER ELEMENTI PREFABBRICATI:**
- Classe di esposizione ambientale: XC4 (UNI 11104)
  - Resistenza minima: CLASSE C32/40
  - Contenuto minimo di cemento: 340 daN/m
  - Classe di consistenza: S4
  - Diametro massimo degli aggregati: 22 mm
- CALCESTRUZZO PER ELEVAZIONI:**
- Classe di esposizione ambientale: -
  - Resistenza minima: CLASSE C28/35
  - Contenuto minimo di cemento: 320 daN/m
  - Classe di consistenza: S4
  - Diametro massimo degli aggregati: 22 mm
- ACCIAIO PER CALCESTRUZZO ARMATO: TIPO B450C**
- Limite di snervamento:  $f_y > 450$  N/mm
  - Limite di rottura:  $R_t > 540$  N/mm
- Capiffero nominale:  $C_{min} = C_{min} + h = 40 + 5$  mm**
- Capiffero minimo:  $C_{min} = 40$  mm
  - Tolleranza:  $h = 5$  mm



COLLEGAMENTO AUTOSTRADALE DI CONNESSIONE TRA LE CITTÀ DI BRESCIA E MILANO

PROCEDURA AUTORIZZATIVA D. LGS 163/2006  
DELIBERA C.I.P.E. DI APPROVAZIONE DEL PROGETTO DEFINITIVO N° 19/2016  
**INTERCONNESSIONE A35-A4**  
**PROGETTO ESECUTIVO**

**I - INTERCONNESSIONE**  
**II - INTERCONNESSIONE A35-A4**  
**BRAX1 - BARRIERA DI TRAVALLI**  
**PROGETTO STRUTTURALE**

PROSPETTI E SEZIONE C-C - CARPENTERIE EDIFICIO

PROGETTISTI: **interconnessione** S.p.A.  
VERIFICA: **APPROVATO BDT**

I.D.		IDENTIFICAZIONE ELABORATO		REVISIONE	
NUMERO	DATA	DESCRIZIONE	DATA	REVISIONE	APPROVATO
65889	04	CP	E	I1	BR AX1 00 00 026 00 A 00

