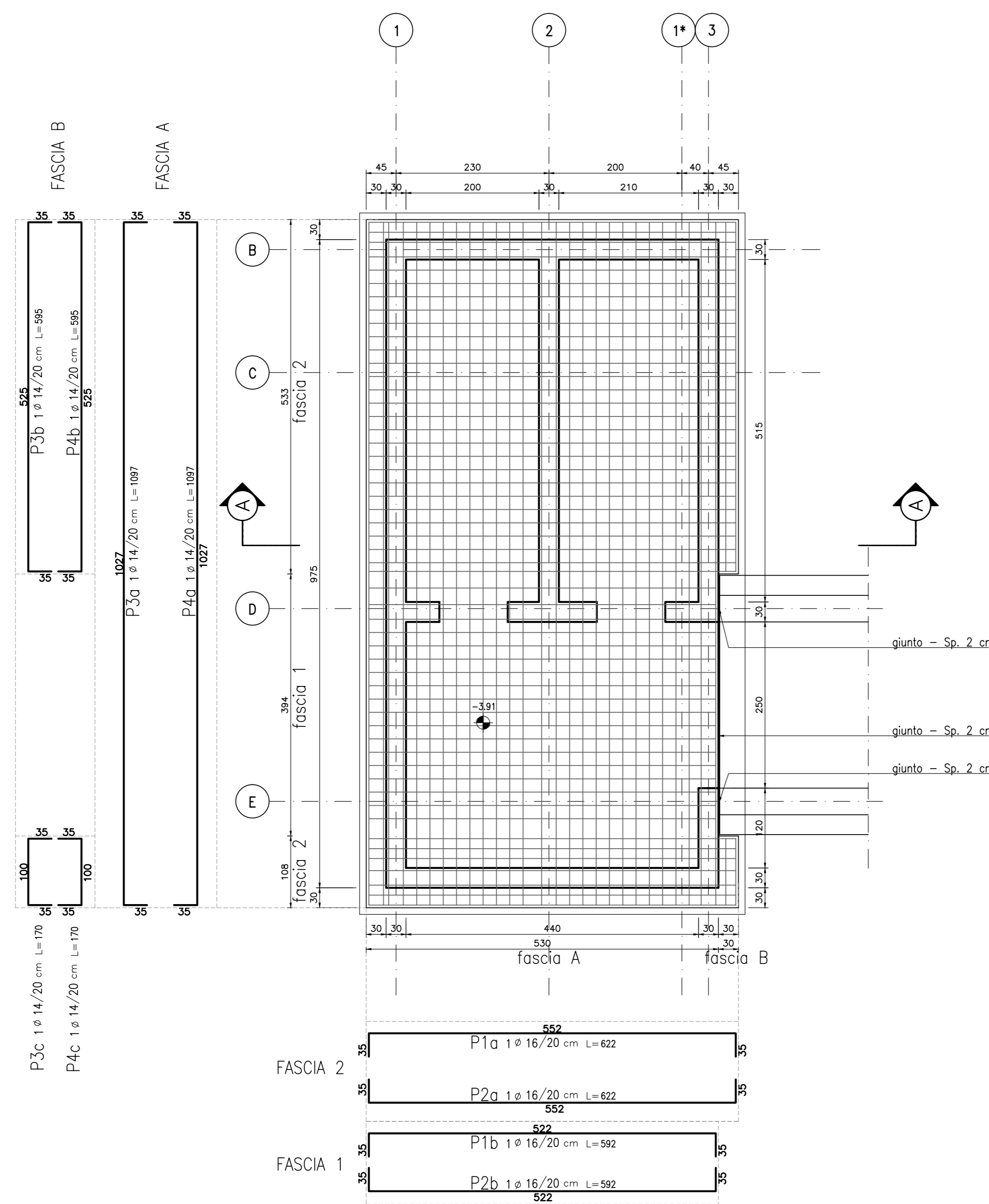
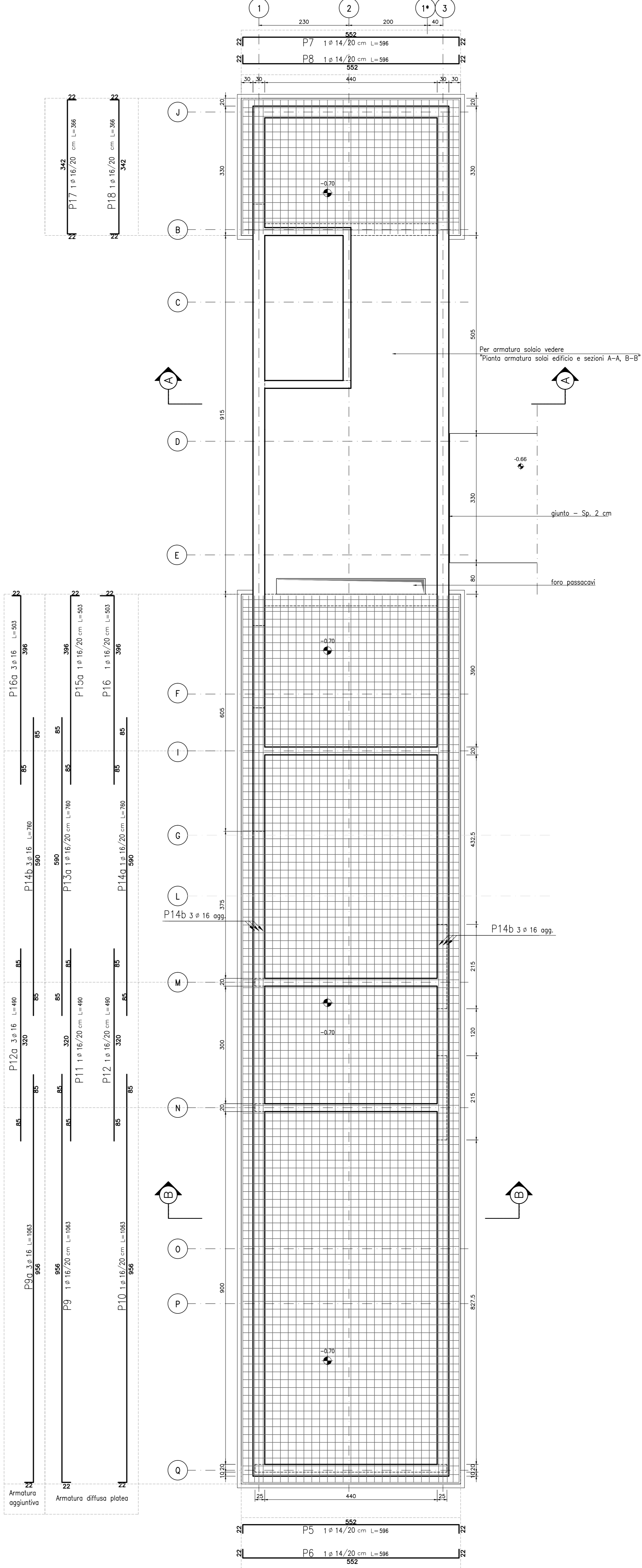


PIANTA FONDAZIONI INTERRATO
QUOTA -3.91
SCALA 1:50



PIANTA FONDAZIONI - QUOTA -0.70
SCALA 1:50



ELABORATI DI RIFERIMENTO	
DESCRIZIONE	CODICE

NOTE

Pavimento interno edificio = quota relativa ±0.00 = quota assoluta 131.43 mt s.l.m.

1. Questo disegno deve essere letto con gli elaborati (disegni e specifiche) del Progetto Esecutivo Architettonico, Implantistico e della Sicurezza Antincendio.

2. In caso di divergenza fra quote scritte e dimensioni direttamente misurate sugli elaborati, le quote scritte sono sempre prevalenti.

3. In caso di divergenza fra differenti elaborati di progetto, prevalgono sempre i disegni di maggiore dettaglio (nell'ordine, scala 1/1, 1/5, 1/20, 1/50 etc.).

LEGENDA

CARATTERISTICHE DEI MATERIALI

CALCESTRUZZO PER FONDAZIONI:

- Classe di esposizione ambientale: XC2 (UNI 11104)
- Resistenza minima: CLASSE C25/30
- Contenuto minimo di cemento: 300 daN/m³
- Classe di consistenza: S3
- Diametro massimo degli aggregati: 22 mm

CALCESTRUZZO PER ELEVAZIONI:

- Classe di esposizione ambientale: XC3 (UNI 11104)
- Resistenza minima: CLASSE C28/35
- Contenuto minimo di cemento: 320 daN/m³
- Classe di consistenza: S4
- Diametro massimo degli aggregati: 22 mm

ACCIAIO:

- Acciaio per calcestruzzo armato: TIPO B450C
- Limite di snervamento: fy>450 N/mm²
- Limite di rottura: ft>540 N/mm²
- Copriferro nominale: Cnom=Cmin+h=40+5 mm
- Copriferro minima: Cmin=40 mm
- Tolleranza: h=5 mm

CALCESTRUZZO MAGRO:

- Resistenza minima: CLASSE C16/20

CALCESTRUZZO PER ELEMENTI PREFABBRICATI:

- Classe di esposizione ambientale: XC4 (UNI 11104)
- Resistenza minima: CLASSE C32/40
- Contenuto minimo di cemento: 340 daN/m³
- Classe di consistenza: S4
- Diametro massimo degli aggregati: 22 mm

CONCEDENTE: CONCESSIONI AUTOSTRADALI LOMBARDE

CONCESSIONARIA: SOCIETÀ DI PROGETTO BREBEMI SPA

CUP E31805000390007

COLLEGAMENTO AUTOSTRADALE DI CONNESSIONE TRA LE CITTÀ DI BRESCIA E MILANO

PROCEDURA AUTORIZZATIVA D. LGS 163/2006
DELIBERA C.I.P.E. DI APPROVAZIONE DEL PROGETTO DEFINITIVO N° 19/2016

INTERCONNESSIONE A35-A4
PROGETTO ESECUTIVO

I - INTERCONNESSIONE
11 - INTERCONNESSIONE A35-A4
BRAX1 - BARRIERA DI TRAVAGLIATO
PROGETTO STRUTTURALE
PIANTA ARMATURA FONDAZIONI EDIFICIO

PROGETTAZIONE: **interconnessione** S.p.A.
IL PROGETTISTA RESPONSABILE INDIRIZIONE: **MIRSA PIZZOTTI & C. S.p.A.**
PRESSIONE OPERAZIONE: **MIRSA PIZZOTTI & C. S.p.A.**
C.A.R. - Via Fontana Rossa, 10 - 25128 Brescia - Tel. 030/2100000
Ordine degli Ingegneri di Parma N. 821

IN DIRETTORE TECNICO: **MIRSA PIZZOTTI & C. S.p.A.**
Via Fontana Rossa, 10 - 25128 Brescia - Tel. 030/2100000
Ordine degli Ingegneri di Parma N. 821

VERIFICA: **APPROVATO BDT**

I.D.		REVISIONE		REVISIONE	
NUMERO	DATA	DESCRIZIONE	DATA	REDAZIONE	VERIFICA
65890	04	AR	E	I1	BR AX1 00 00 003 00 A 00

ELABORAZIONE PROGETTUALE: **IL PROGETTISTA**
PRENTINI INGEGNERI S.r.l.
Via Fontana Rossa, 10 - 25128 Brescia - Tel. 030/2100000
Ordine degli Ingegneri di Parma N. 4152

IL CONCEDENTE: CONCESSIONI AUTOSTRADALI LOMBARDE

IL CONCESSIONARIO: Società di Progetto **BREBEMI SPA**