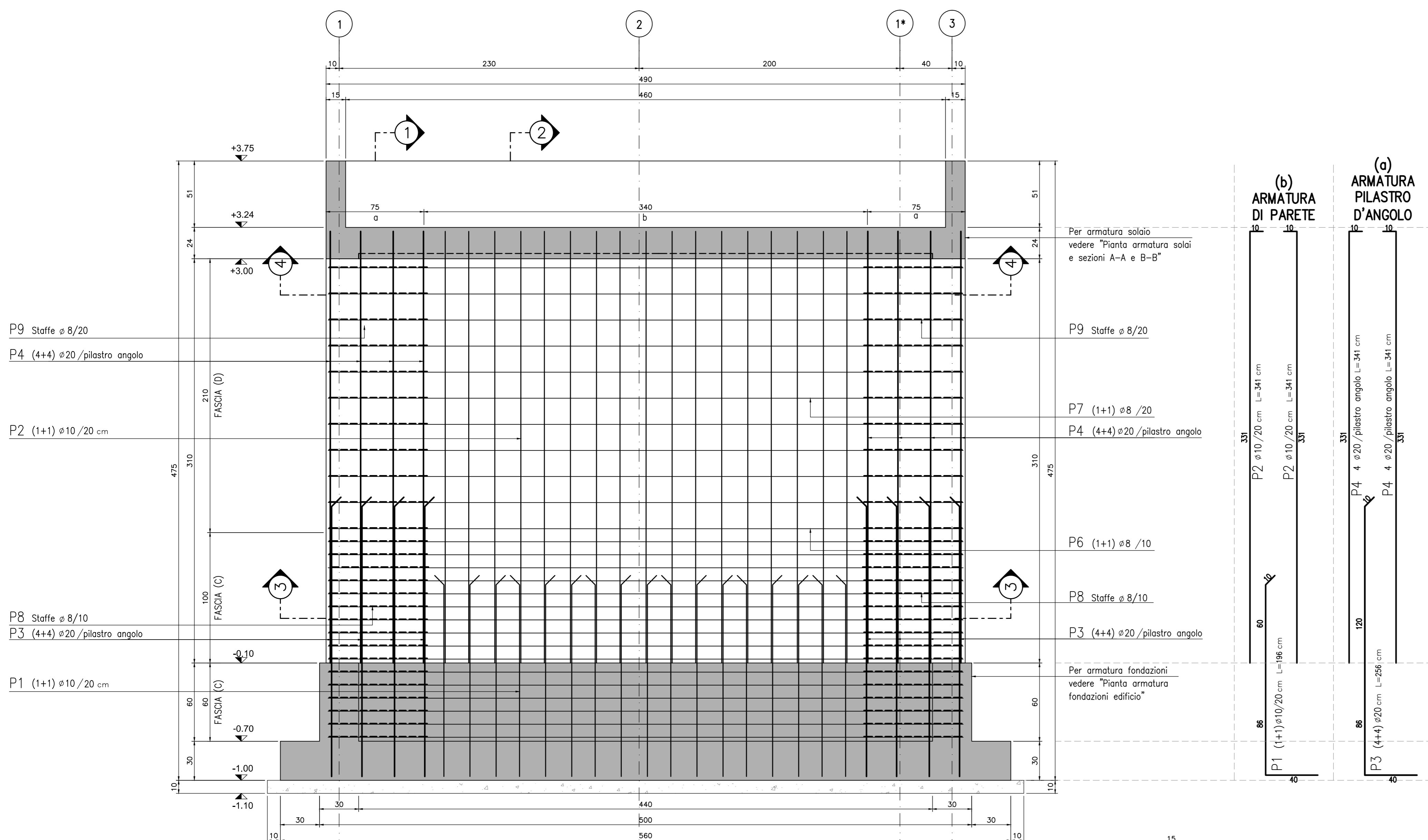
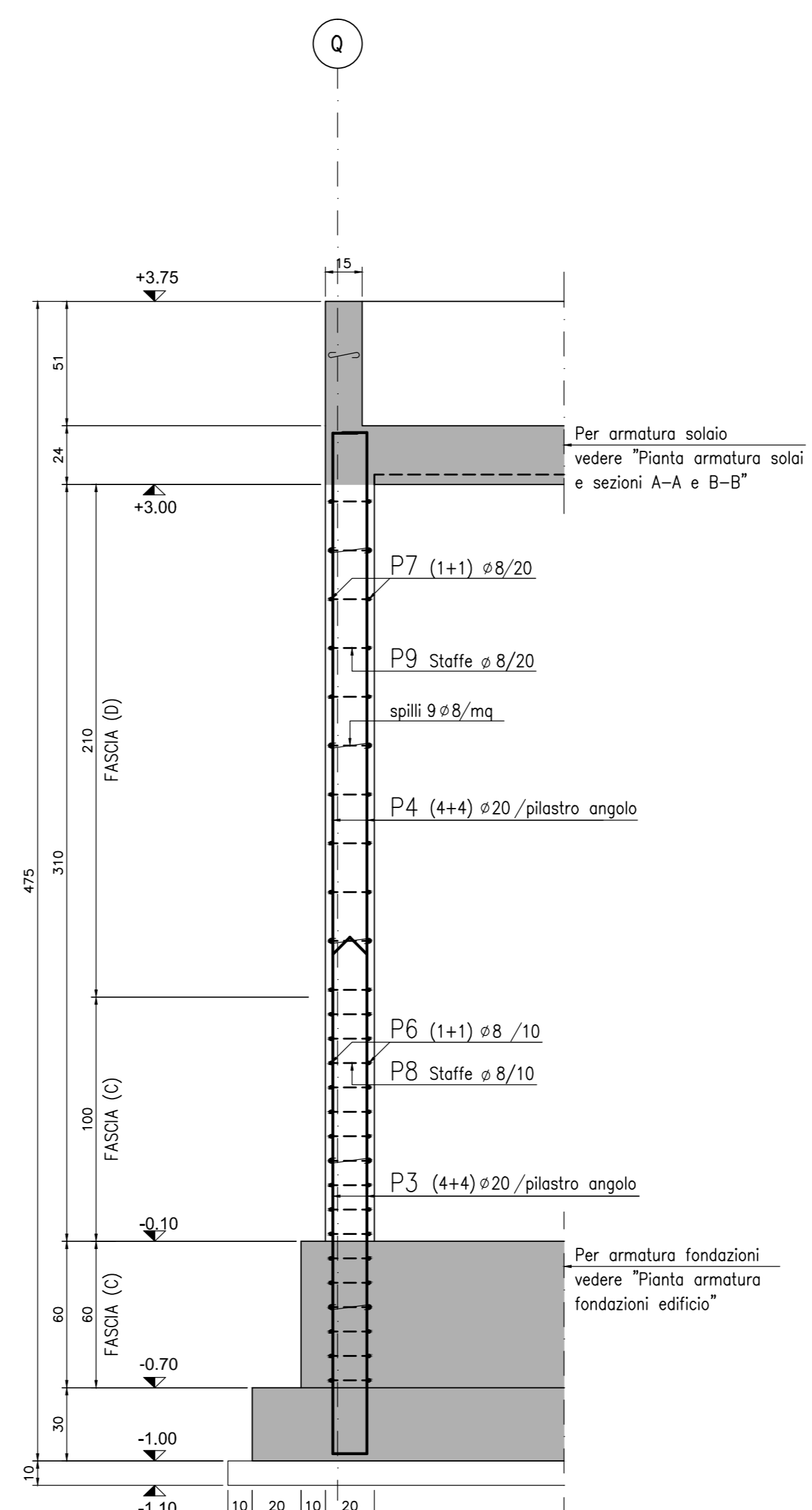


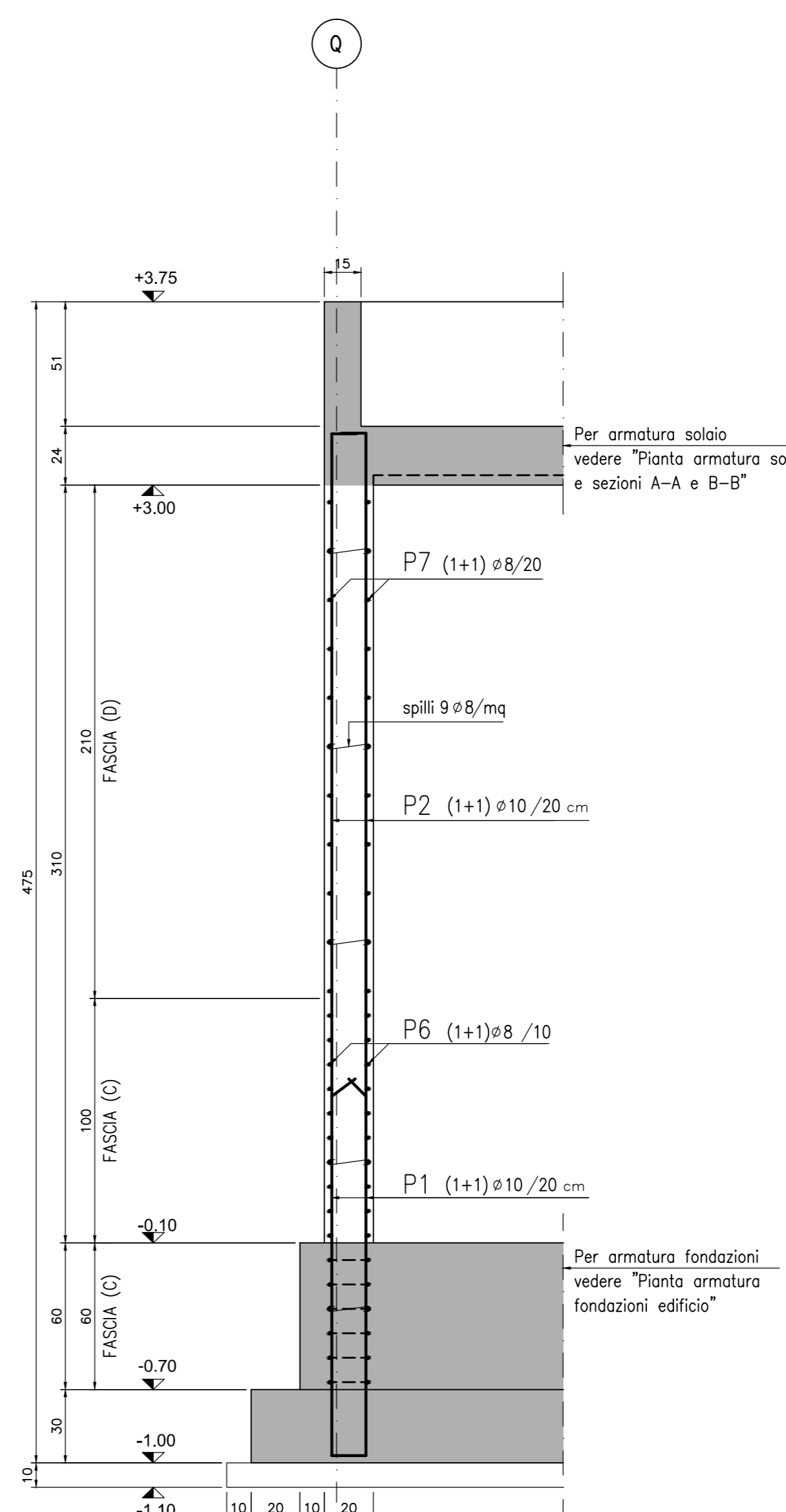
SETTO S1 - PROSPETTO 1
SCALA 1:20



SETTO S1 - SEZIONE 1
SCALA 1:20



SETTO S1 - SEZIONE 2
SCALA 1:20



NOTE

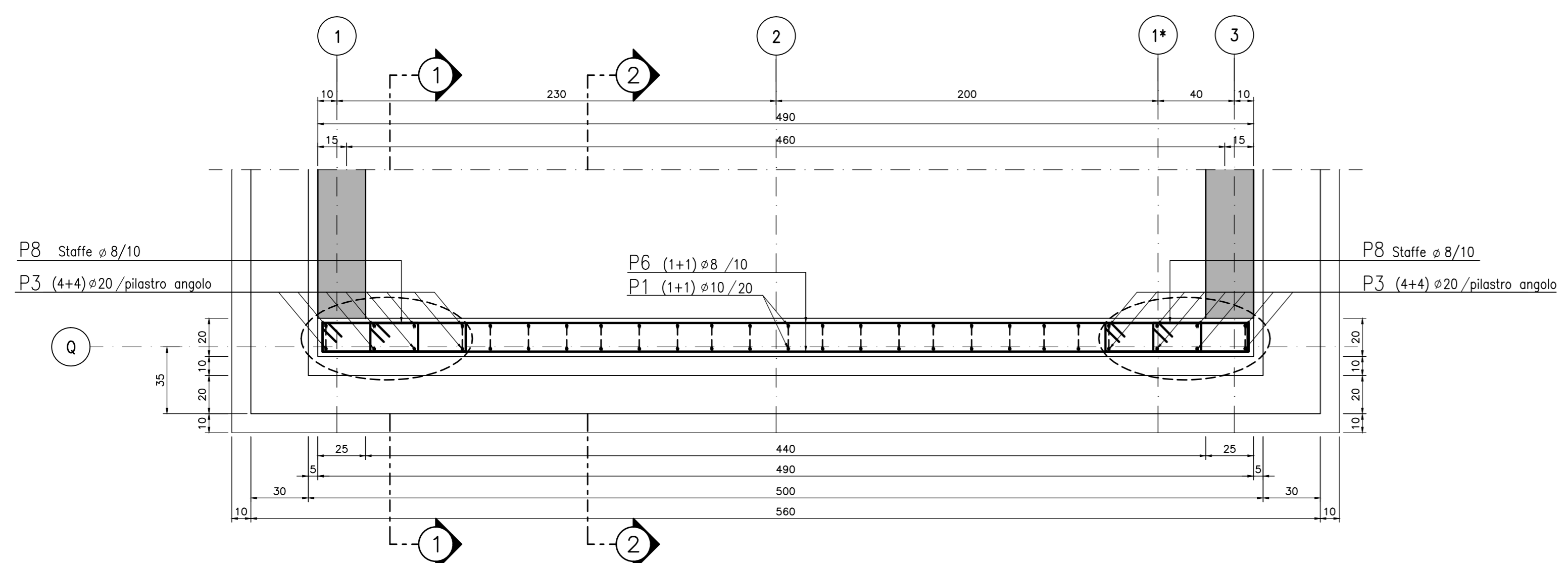
- Questo disegno deve essere letto con gli elaborati (disegni e specifiche) del Progetto Esecutivo Architettonico, Implantistico e della Sicurezza Antincendio.
- In caso di divergenza fra quote scritte e dimensioni direttamente misurate sugli elaborati, le quote scritte sono sempre prevalenti.
- In caso di divergenza fra differenti elaborati di progetto, prevalgono sempre i disegni di maggiore dettaglio (nell'ordine, scala 1/1, 1/5, 1/20, 1/50 etc.).

LEGENDA

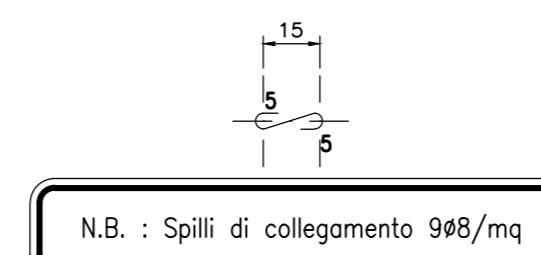
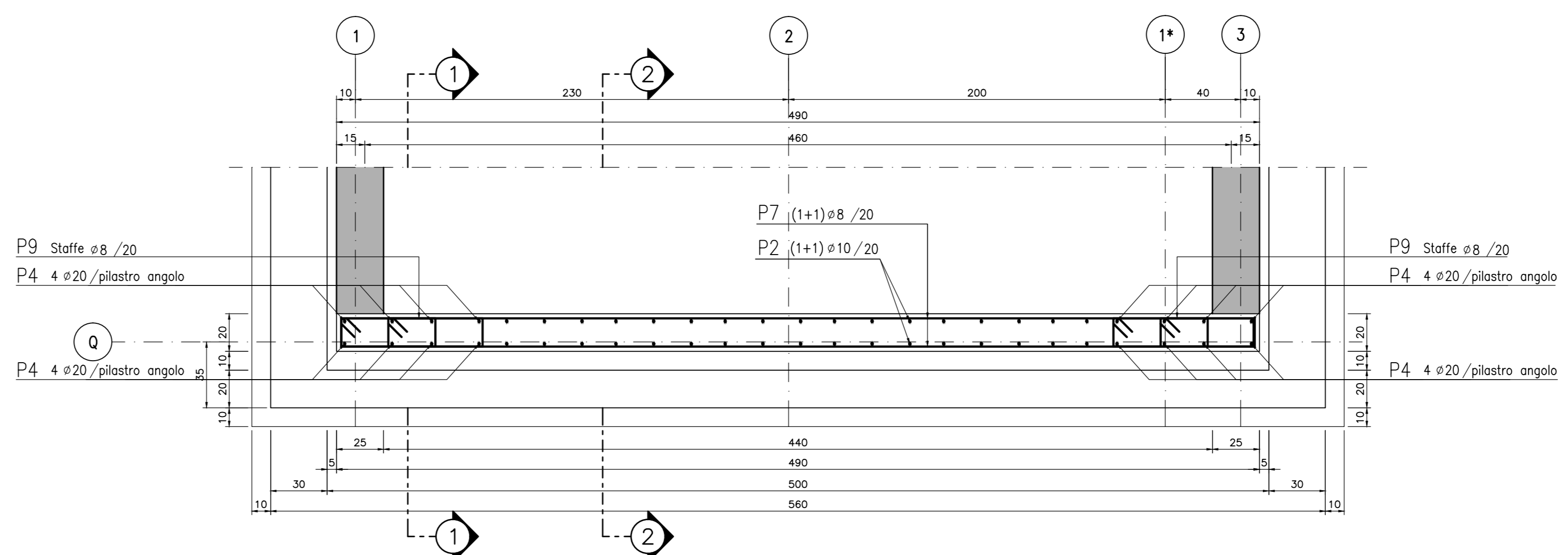
CARATTERISTICHE DEI MATERIALI

- CALCESTRUZZO PER FONDAZIONI:**
- Classe di esposizione ambientale: XC2 (UNI 11104)
 - Resistenza minima: CLASSE C25/30
 - Contenuto minimo di cemento: 300 daN/m³
 - Classe di consistenza: S3
 - Diametro massimo degli aggregati: 22 mm
- CALCESTRUZZO PER ELEVAZIONE:**
- Classe di esposizione ambientale: XC3 (UNI 11104)
 - Resistenza minima: CLASSE C28/35
 - Contenuto minimo di cemento: 320 daN/m³
 - Classe di consistenza: S4
 - Diametro massimo degli aggregati: 22 mm
- ACCIAIO:**
- Acciaio per calcestruzzo armato: TIPO B450C
 - Limite di snervamento: fy>450 N/mm²
 - Limite di rottura: ft>540 N/mm²
 - Copriferro nominale: Cnom=Cmin+h=40+5 mm
 - Copriferro minima: Cmin=40 mm
 - Tolleranza: h=5 mm
- CALCESTRUZZO MAGRO:**
- Resistenza minima: CLASSE C16/20
- CALCESTRUZZO PER ELEMENTI PREFABBRICATI:**
- Classe di esposizione ambientale: XC4 (UNI 11104)
 - Resistenza minima: CLASSE C32/40
 - Contenuto minimo di cemento: 340 daN/m³
 - Classe di consistenza: S4
 - Diametro massimo degli aggregati: 22 mm

SETTO S1 - SEZIONE 3
SCALA 1:20



SETTO S1 - SEZIONE 4
SCALA 1:20



CONCEDENTE: CONCESSIONARI AUTOSTRADALI LOMBARDE

CONCESSIONARIA: SOCIETA' DI PROGETTO BREBEMI SPA

CUP E3180500390007

COLLEGAMENTO AUTOSTRADALE DI CONNESSIONE TRA LE CITTÀ DI BRESCIA E MILANO

PROCEDURA AUTORIZZATIVA D. LGS 153/2006
DELIBERA C.I.P.E. DI APPROVAZIONE DEL PROGETTO DEFINITIVO N° 19/2016

INTERCONNESSIONE A35-A4
PROGETTO ESECUTIVO

I - INTERCONNESSIONE
II - INTERCONNESSIONE A35-A4
BRAX1 - BARRIERA DI TRAVAGLIATO
PROGETTO STRUTTURALE
CARPENTERIA ED ARMATURA SETTO S1

PROGETTAZIONE: **interconnessione** IN DIRETTORE TECNICO
PRESIDENTE OPERAZIONE: **MIRSA PIZZOTTI & C. S.p.A.** ING. MIRSA PIZZOTTI
ORDINE DEGLI INGEGNERI DI PARMA N. 821

VERIFICA: **MIRSA PIZZOTTI & C. S.p.A.** ING. MIRSA PIZZOTTI
ORDINE DEGLI INGEGNERI DI PARMA N. 821

IDENTIFICAZIONE ELABORATO

PROGETTO	REVISIONE	DATA	REDAZIONE	DATA	ESTRINSECATO	DATA	APPROVATO	DATA					
65894	04	CP	E	11	BR	AX1	00	00	003	00	A	00	00

ELABORAZIONE PROGETTUALE

IL PROGETTISTA: **PIRELLA GÖTTSCHE LOWE**
PIRELLA GÖTTSCHE LOWE
Via S. Pietro all'Orto, 15
00187 Roma, Italia
Tel. +39 06 478911
www.pgl.it

IL CONCESSIONARIO: **CONCESSIONARI AUTOSTRADALI LOMBARDE**

IL CONCESSIONARIO: **SOCIETA' DI PROGETTO BREBEMI SPA**