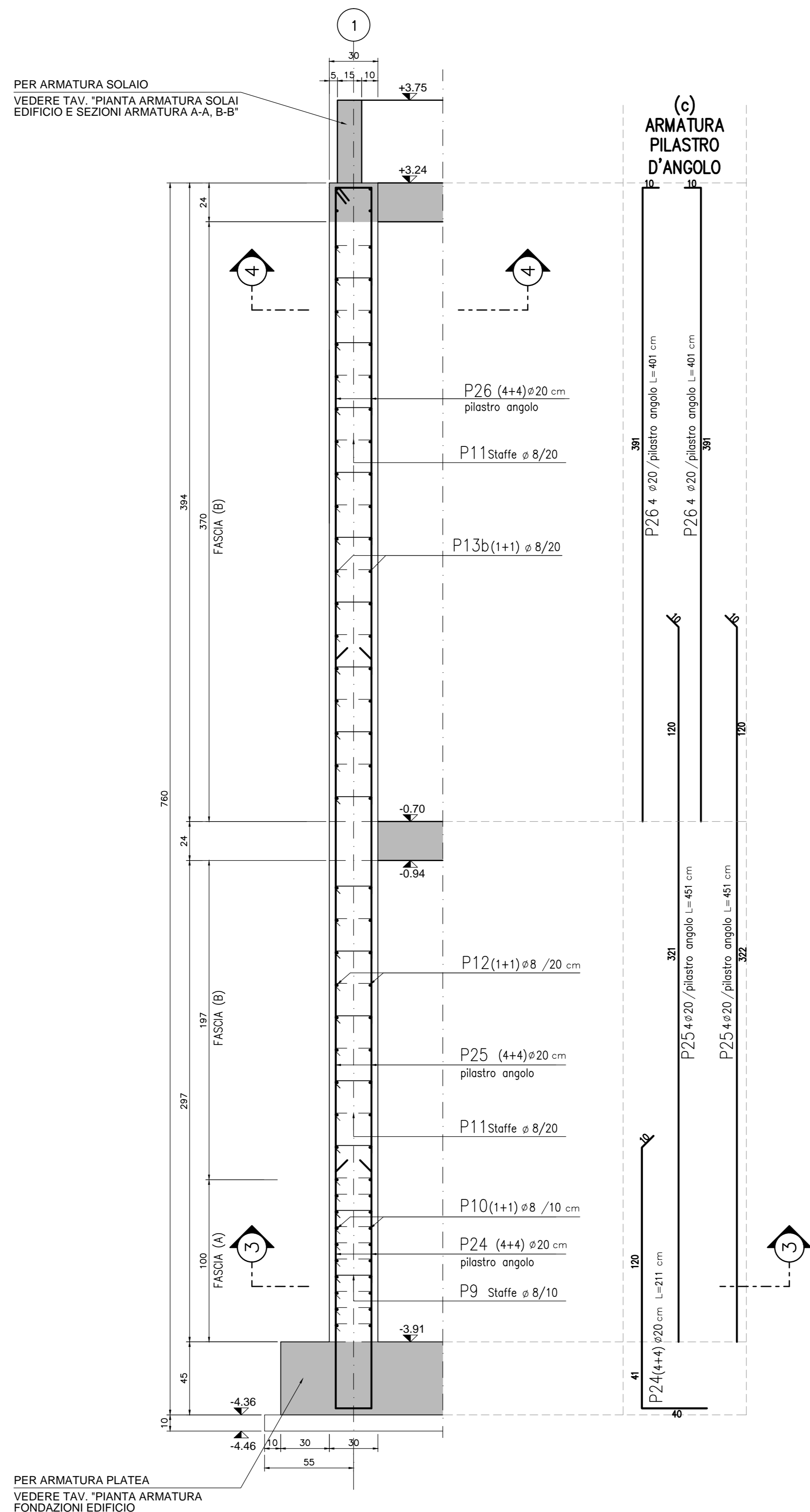
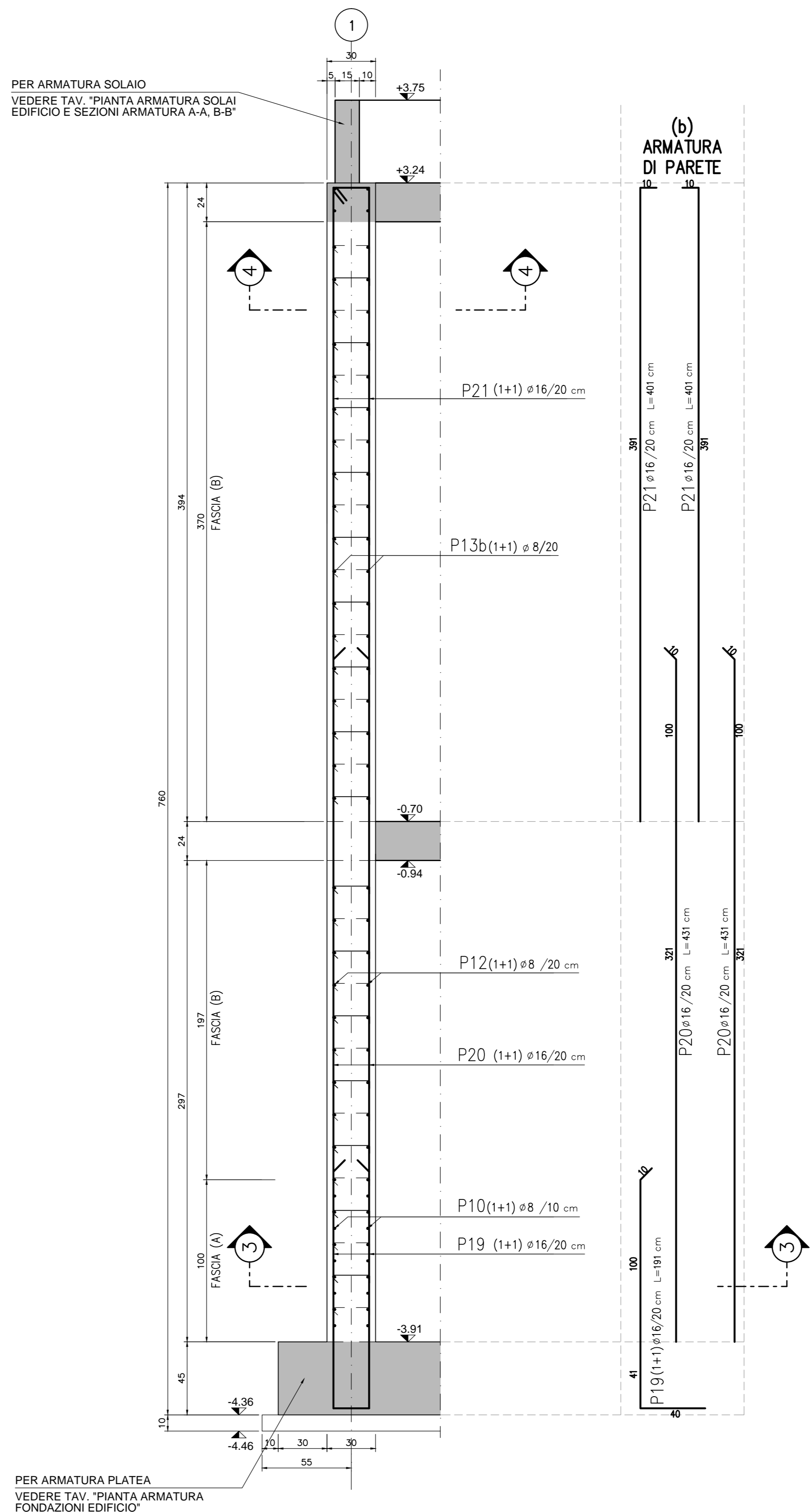


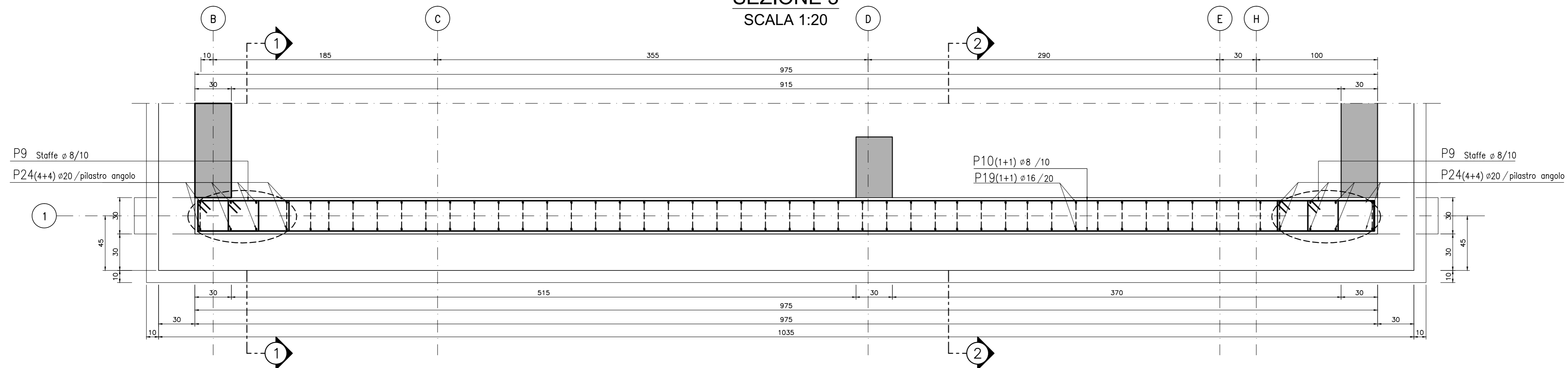
SETTO S5 - PARETE 1
SEZIONE 1
SCALA 1:20



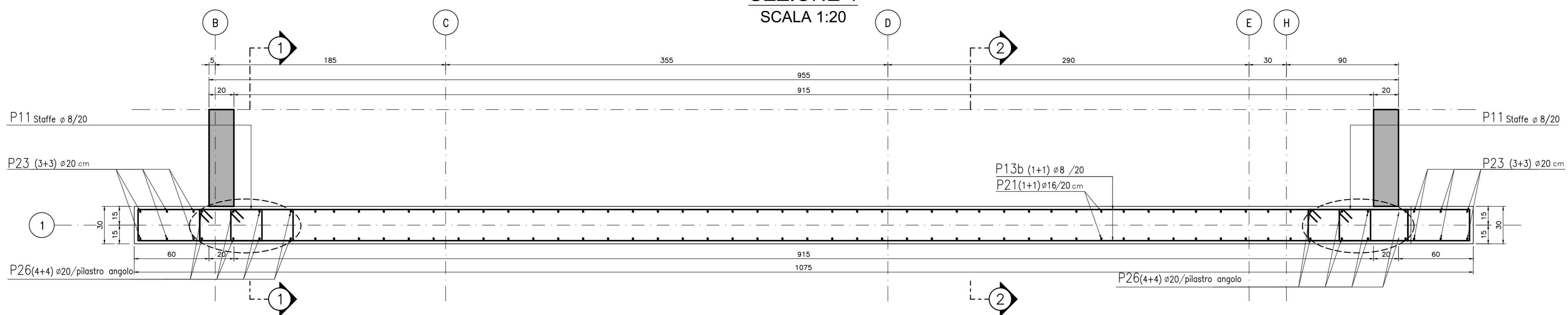
SETTO S5 - PARETE 1
SEZIONE 2
SCALA 1:20



SETTO S5 - PARETE 1
SEZIONE 3
SCALA 1:20



SETTO S5 - PARETE 1
SEZIONE 4
SCALA 1:20



ELABORATI DI RIFERIMENTO

DESCRIZIONE	CODICE
Pianta setto S5 con nomenclature pareti	BSBE-BRAX1-OC-015
Sezioni setto S5	BSBE-BRAX1-OC-016 BSBE-BRAX1-OC-017 BSBE-BRAX1-OC-018

NOTE

- Questo disegno deve essere letto con gli elaborati (disegni e specifiche) del Progetto Esecutivo Architettonico, Implantistico e della Sicurezza Antincendio.
- In caso di divergenza fra quote scritte e dimensioni direttamente misurate sugli elaborati, le quote scritte sono sempre prevalenti.
- In caso di divergenza fra differenti elaborati di progetto, prevalgono sempre i disegni di maggiore dettaglio (nell'ordine, scala 1/1, 1/5, 1/20, 1/50 etc.).

LEGENDA

CARATTERISTICHE DEI MATERIALI

- CALCESTRUZZO PER FONDAZIONI:**
- Classe di esposizione ambientale: XC2 (UNI 11104)
 - Resistenza minima: CLASSE C25/30
 - Contenuto minimo di cemento: 300 daN/m³
 - Classe di consistenza: S3
 - Diametro massimo degli aggregati: 22 mm
- CALCESTRUZZO PER ELEVAZIONI:**
- Classe di esposizione ambientale: XC3 (UNI 11104)
 - Resistenza minima: CLASSE C28/35
 - Contenuto minimo di cemento: 320 daN/m³
 - Classe di consistenza: S4
 - Diametro massimo degli aggregati: 22 mm
- ACCIAIO:**
- Acciaio per calcestruzzo armato: TIPO B450C
 - Limite di snervamento: fy>450 N/mm²
 - Limite di rottura: ft>540 N/mm²
 - Copriferro nominale: Cnom=Cmin+h=40+5 mm
 - Copriferro minima: Cmin=40 mm
 - Tolleranza: h=5 mm
- CALCESTRUZZO MAGRO:**
- Resistenza minima: CLASSE C16/20
- CALCESTRUZZO PER ELEMENTI PREFABBRICATI:**
- Classe di esposizione ambientale: XC4 (UNI 11104)
 - Resistenza minima: CLASSE C32/40
 - Contenuto minimo di cemento: 340 daN/m³
 - Classe di consistenza: S4
 - Diametro massimo degli aggregati: 22 mm

CONCEDENTE: CONCESSIONI AUTOSTRADALI LOMBARDE

CONCESSIONARIA: SOCIETA' DI PROGETTO BREBEMI SPA

CUP E31805000390007

COLLEGAMENTO AUTOSTRADALE DI CONNESSIONE TRA LE CITTÀ DI BRESCIA E MILANO

PROCEDELA AUTORIZZATIVA D. LGS 153/2006 DELIBERA C.I.P.E. DI APPROVAZIONE DEL PROGETTO DEFINITIVO N° 19/2016

INTERCONNESSIONE A35-A4 PROGETTO ESECUTIVO

I - INTERCONNESSIONE
II - INTERCONNESSIONE A35-A4
BRAX1 - BARRIERA DI TRAVAGLIATO
PROGETTO STRUTTURALE

CARPENTERIA ED ARMATURA SETTO S5 - SEZIONI E PIANTE PARETE 1

PROGETTAZIONE: VERIFICA:

IL PROGETTISTA RESPONSABILE INDIRIZIONE: IN DIRETTORE TECNICO
PRESSIONE SPECIFICHE: MIRSA PIZZOTTI & C. S.p.A. MIRSA PIZZOTTI & C. S.p.A.
C.A.R. - Via Vercellese, 10 - 20135 Milano - Tel. 02/76044111 - Fax 02/76044112
Ordine degli Ingegneri di Parma N. 821

IDENTIFICAZIONE ELABORATO

PROGETTO	REVISIONE
65899	04
CP	II
BR	AX1
00	00
015	00
A	00

ELABORAZIONE PROGETTUALE

NO.	DATA	DESCRIZIONE	REDAZIONE	VERIFICA	APPROVAZIONE
1					

IL CONCEDENTE: CONCESSIONI AUTOSTRADALI LOMBARDE

IL CONCESSIONARIO: SOCIETA' DI PROGETTO BREBEMI SPA