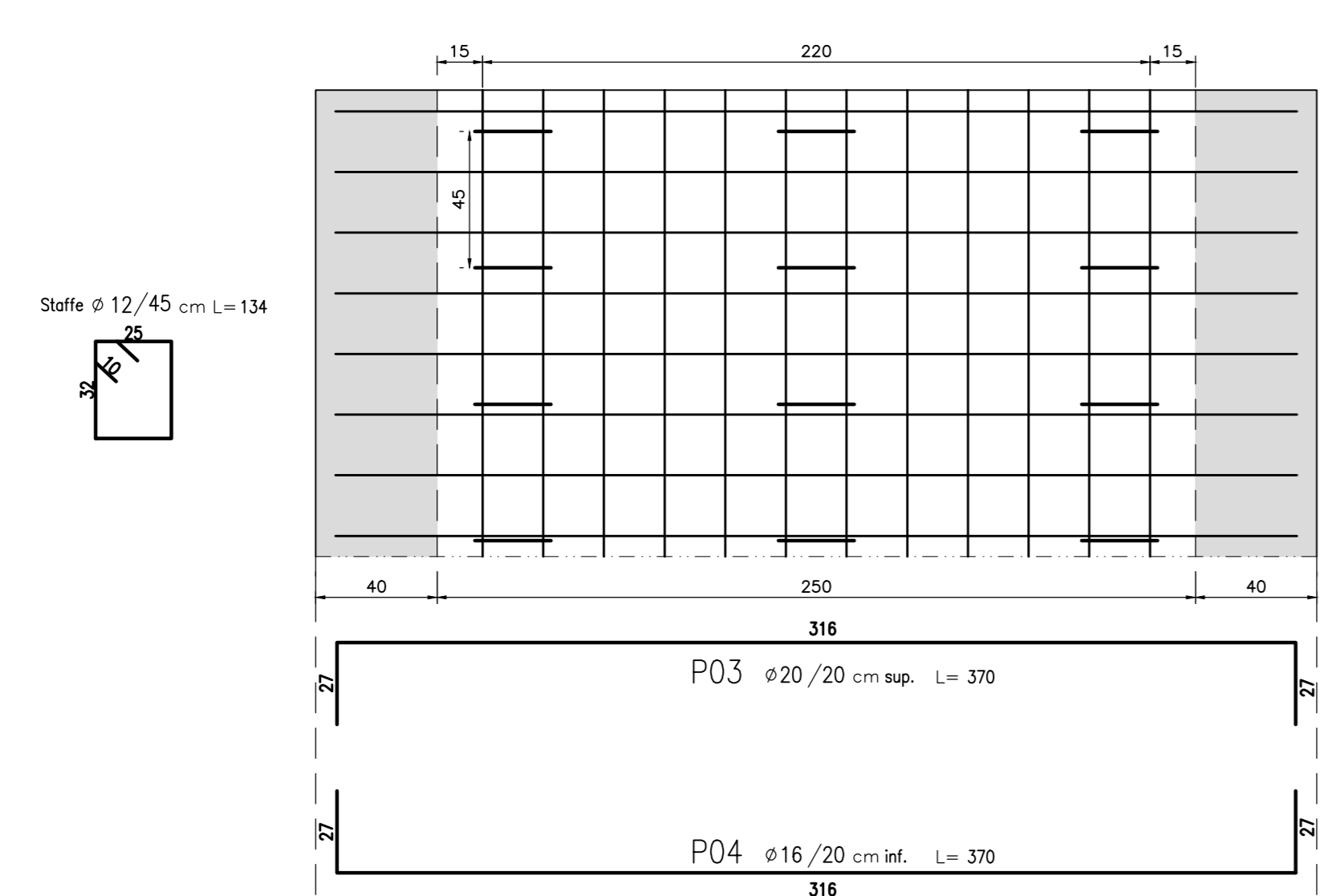


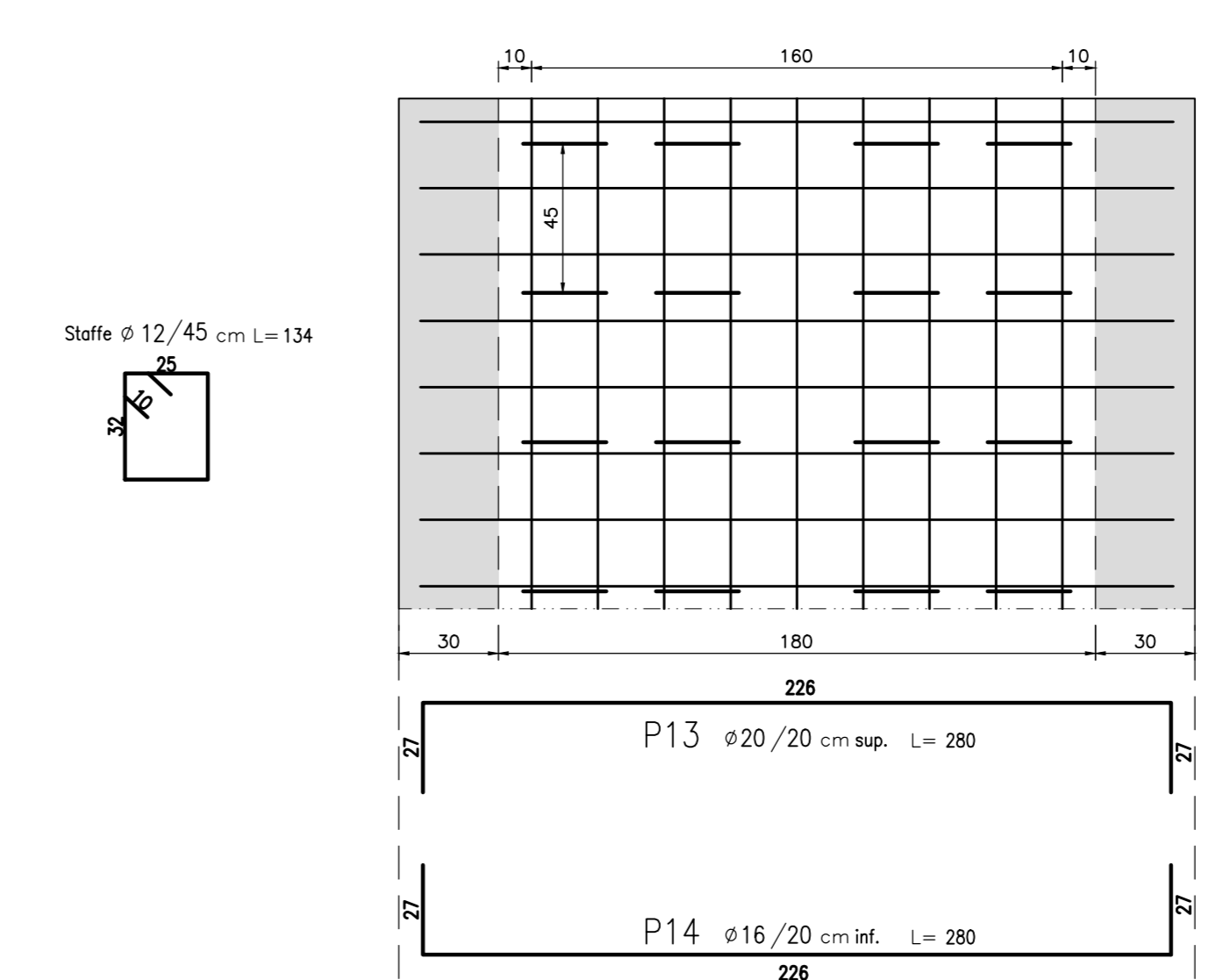
SEZIONE 1-1
SCALA 1:20

PIANTA STRALCIO SOLETTA COPERTURA
POSIZIONAMENTO STAFFE Ø12/45



SEZIONE 2-2
SCALA 1:20

PIANTA STRALCIO SOLETTA COPERTURA
POSIZIONAMENTO STAFFE Ø12/45



NOTE

- Questo disegno deve essere letto con gli elaborati (disegni e specifiche) del Progetto Esecutivo Architettonico, Implantistico e della Sicurezza Antincendio.
- In caso di divergenza fra quote scritte e dimensioni direttamente misurate sugli elaborati, le quote scritte sono sempre prevalenti.
- In caso di divergenza fra differenti elaborati di progetto, prevalgono sempre i disegni di maggiore dettaglio (nell'ordine, scala 1/1, 1/5, 1/20, 1/50 etc.).

LEGENDA

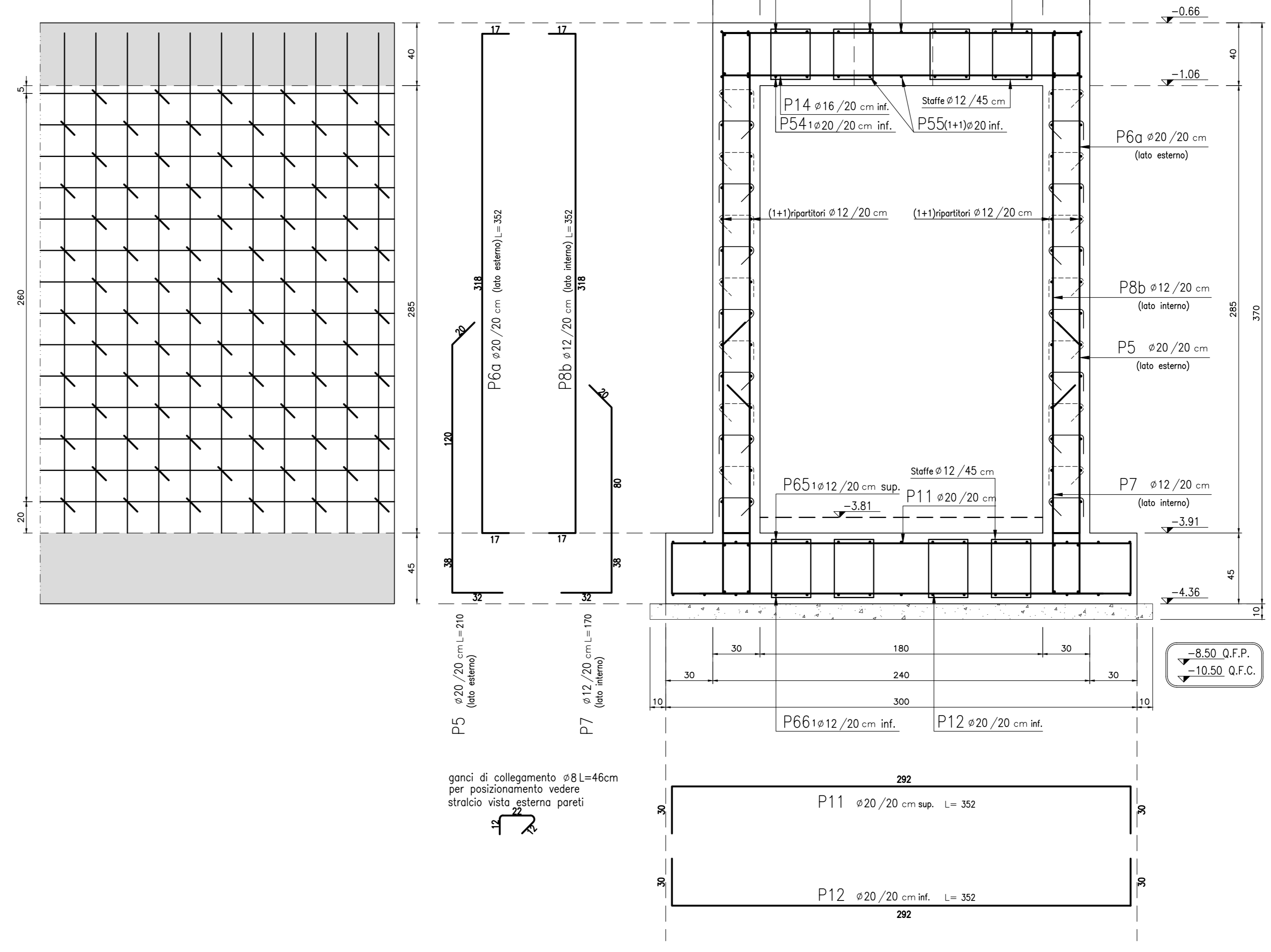
CARATTERISTICHE DEI MATERIALI

- CALCESTRUZZO PER FONDAZIONI TUNNEL E PLINTI:**
- Classe di esposizione ambientale: XC2 (UNI 11104)
 - Resistenza minima: CLASSE C28/35
 - Contenuto minimo di cemento: 322 daN/m³
 - Classe di consistenza: S4
 - Diametro massimo degli aggregati: 32 mm
- CALCESTRUZZO PER ELEVAZIONE TUNNEL:**
- Classe di esposizione ambientale: XC4-XD1-XF1 (UNI 11104)
 - Resistenza minima: CLASSE C32/40
 - Contenuto minimo di cemento: 350 daN/m³
 - Classe di consistenza: S4
 - Diametro massimo degli aggregati: 32 mm
- ACCIAIO:**
- Acciaio per calcestruzzo armato: TIPO B450C
 - Limite di snervamento: f_y>450 N/mm²
 - Limite di rottura: f_t>540 N/mm²
 - Copriferro nominale: C_{nom}=C_{min}+h = 40 mm + 5 mm
 - Copriferro minimo: C_{min}=40 mm
 - Tolleranza: h=5 mm

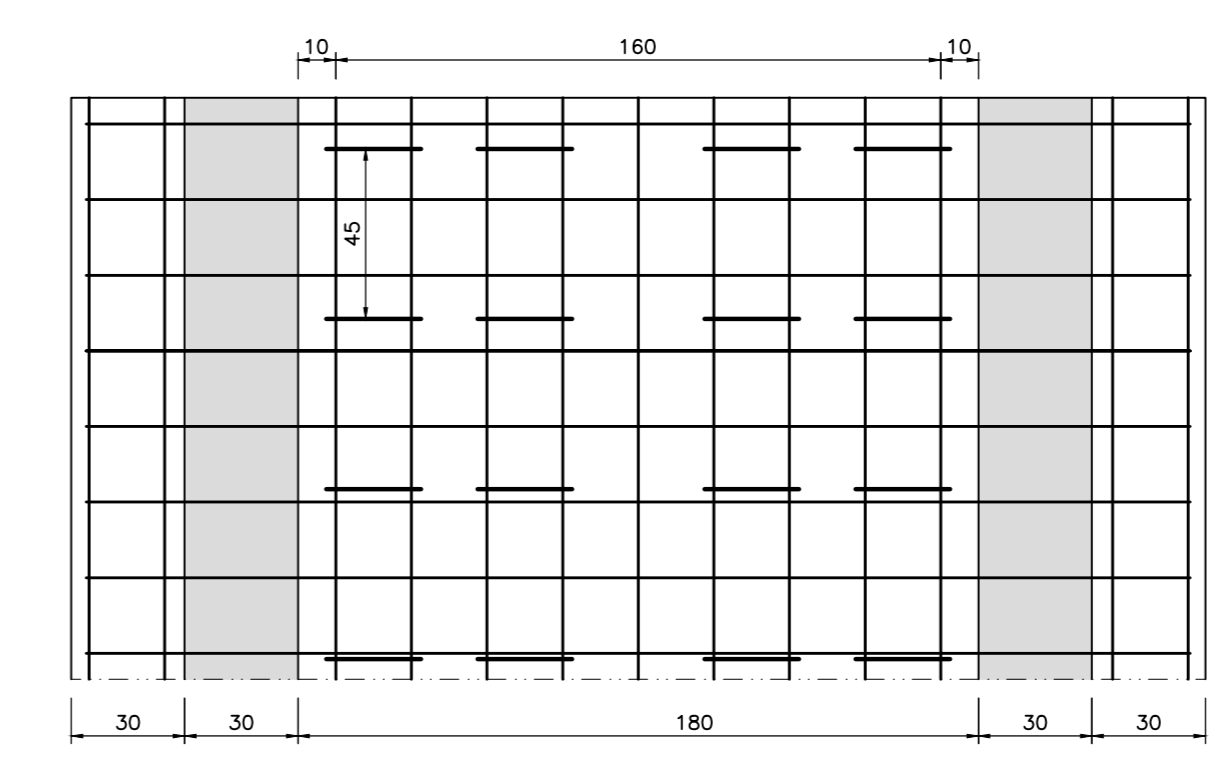
I - INTERCONNESSIONE
II - INTERCONNESSIONE A35-A4
BRAX1 - BARRIERA DI TRAVAGLIATO
PROGETTO STRUTTURALE
ARMATURA SEZIONI TUNNEL - TAVOLA 1/2

APPROVATO BDP

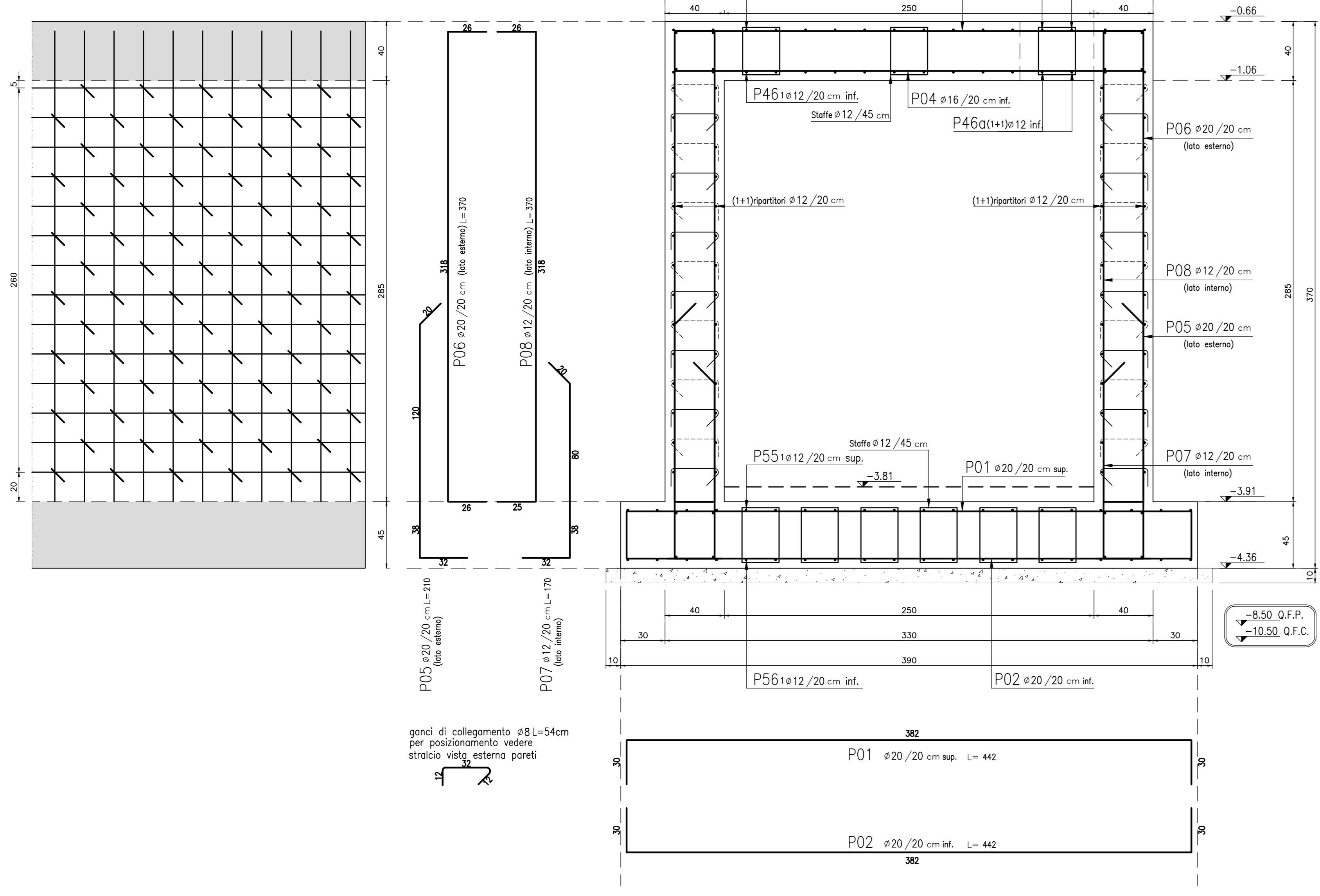
STRALCIO VISTA ESTERNA PARETI 1:20
POSIZIONAMENTO GANCI DI COLLEGAMENTO



PIANTA STRALCIO PLATEA FONDAZIONE
POSIZIONAMENTO STAFFE Ø12/45



STRALCIO VISTA ESTERNA PARETI 1:20
POSIZIONAMENTO GANCI DI COLLEGAMENTO



PIANTA STRALCIO PLATEA FONDAZIONE
POSIZIONAMENTO STAFFE Ø12/45

