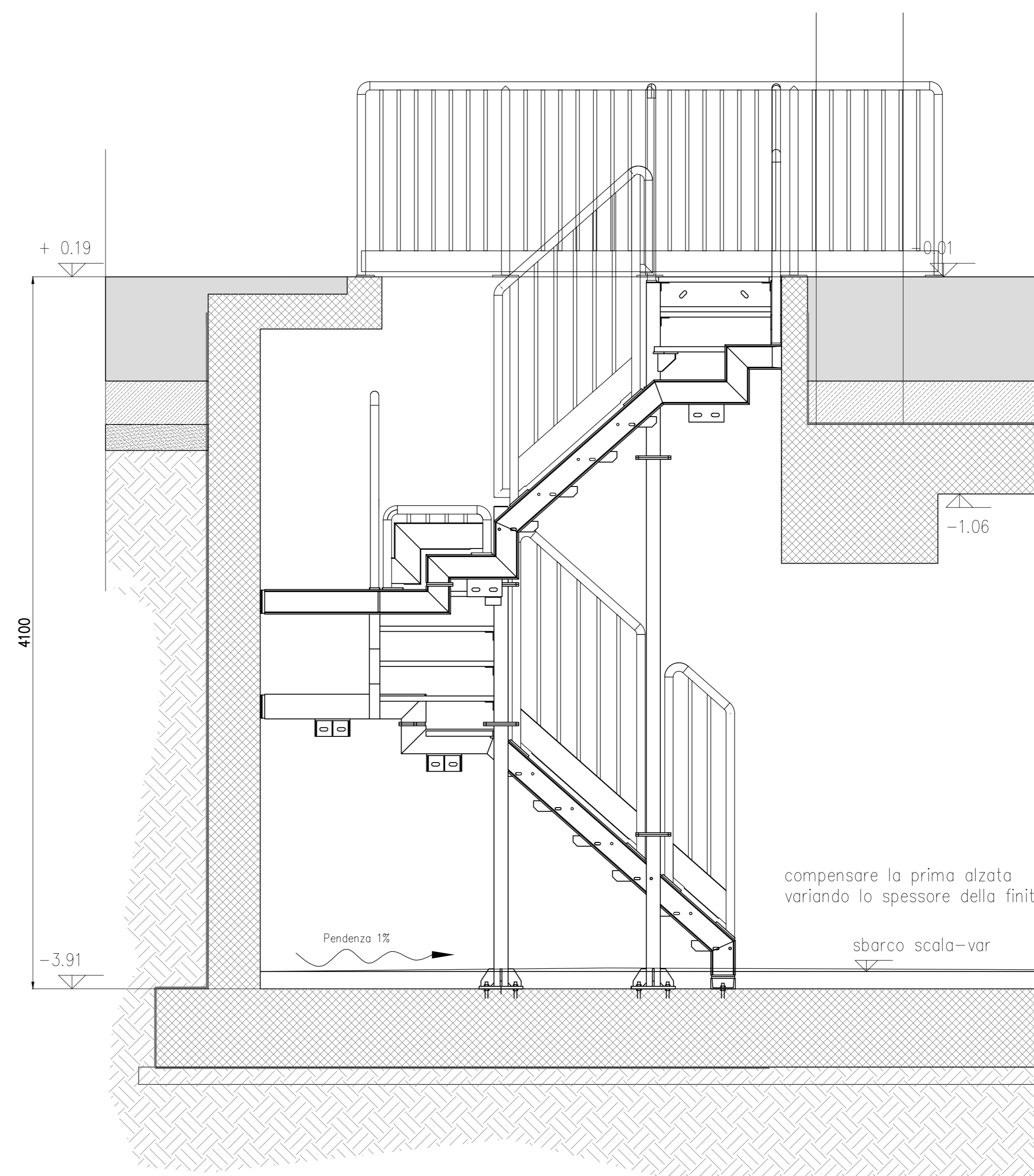
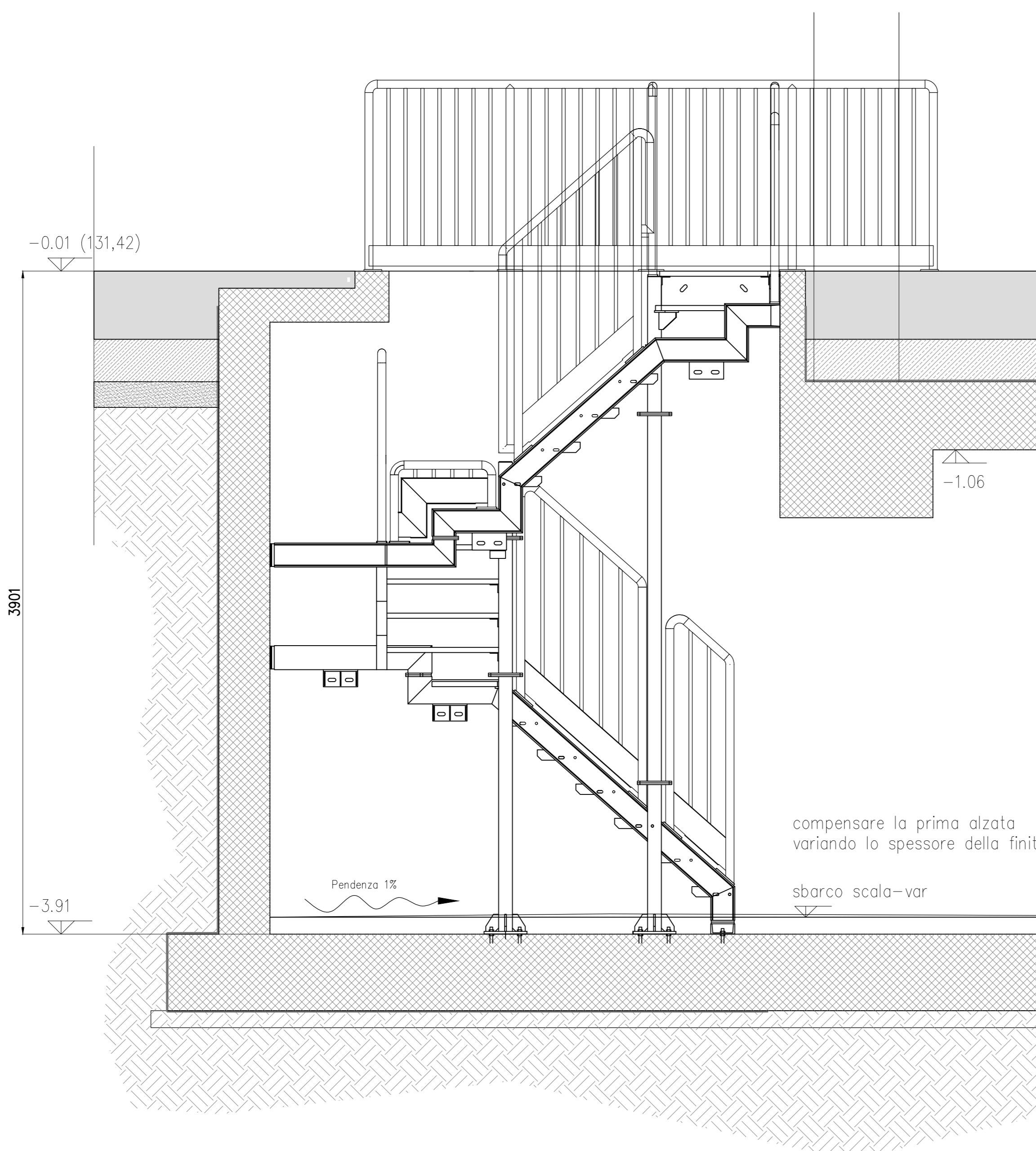


SCALE METALLICHE INTERRATO	
TIPOLOGIA	ALZATE DA 19.9 cm
A	19
B	20
C	21

ISOLA	TIPOLOGIA SCALA
1	B
2	B
3	B
4	C
5	C
6	C
7	C
8	C
9	B
10	B
11	A

QUANTITA'	TIPOLOGIA SCALA
1	A
5	B
5	C



NOTE

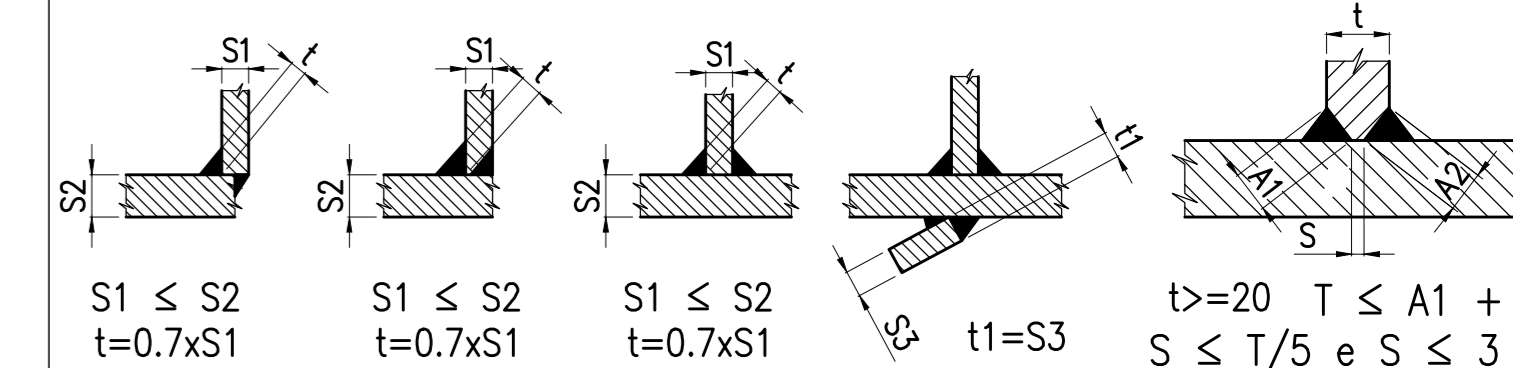
- Questo disegno deve essere letto con gli elaborati (disegni e specifiche) del Progetto Esecutivo Architettonico, Impiantistico e della Sicurezza Antincendio.
- In caso di divergenza fra quote scritte e dimensioni direttamente misurate sugli elaborati, le quote scritte sono sempre prevalenti.
- In caso di divergenza fra differenti elaborati di progetto, prevalgono sempre i disegni di maggiore dettaglio (nell'ordine, scala 1/1, 1/5, 1/20, 1/50 etc.).

LEGENDA

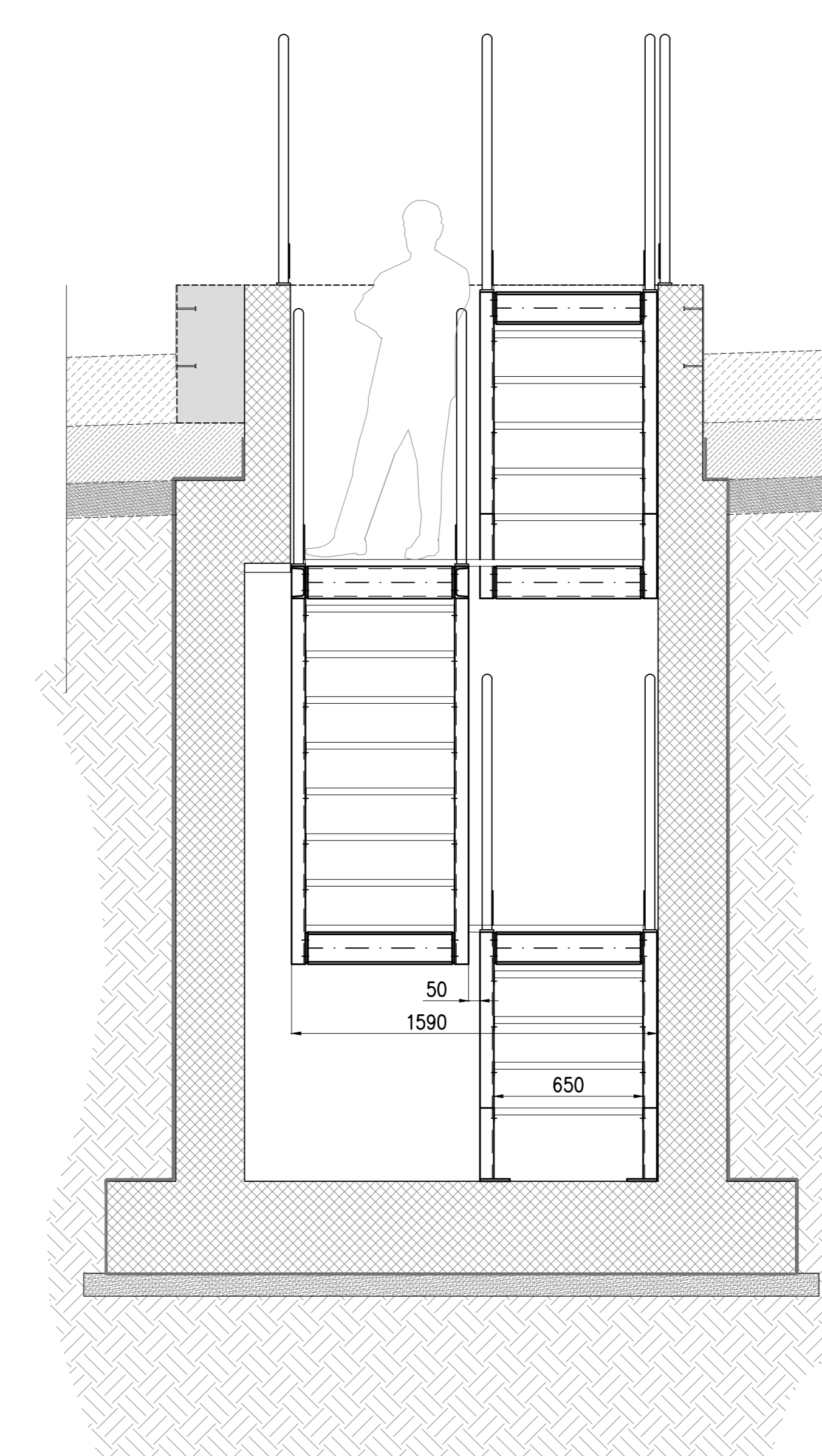
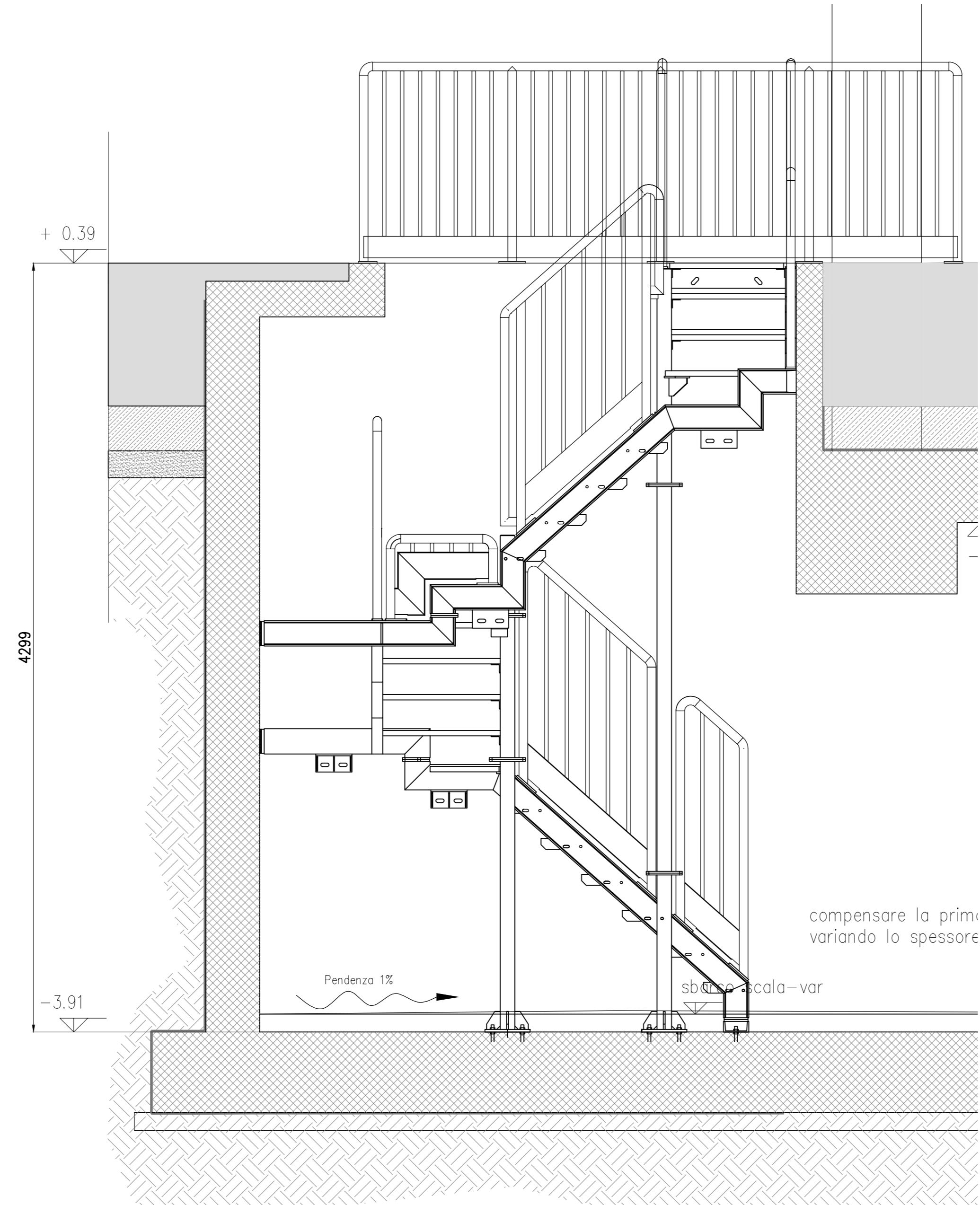
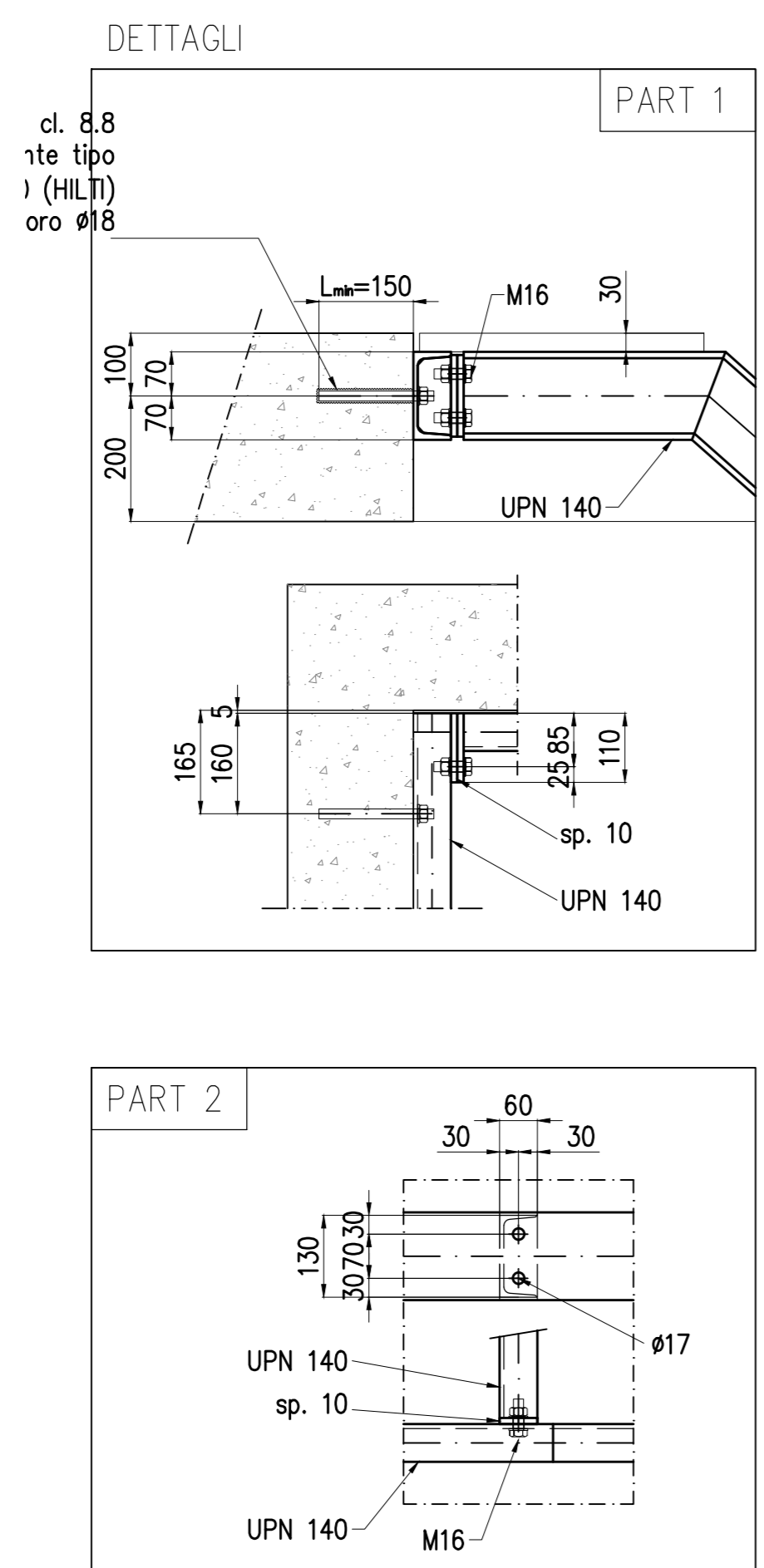
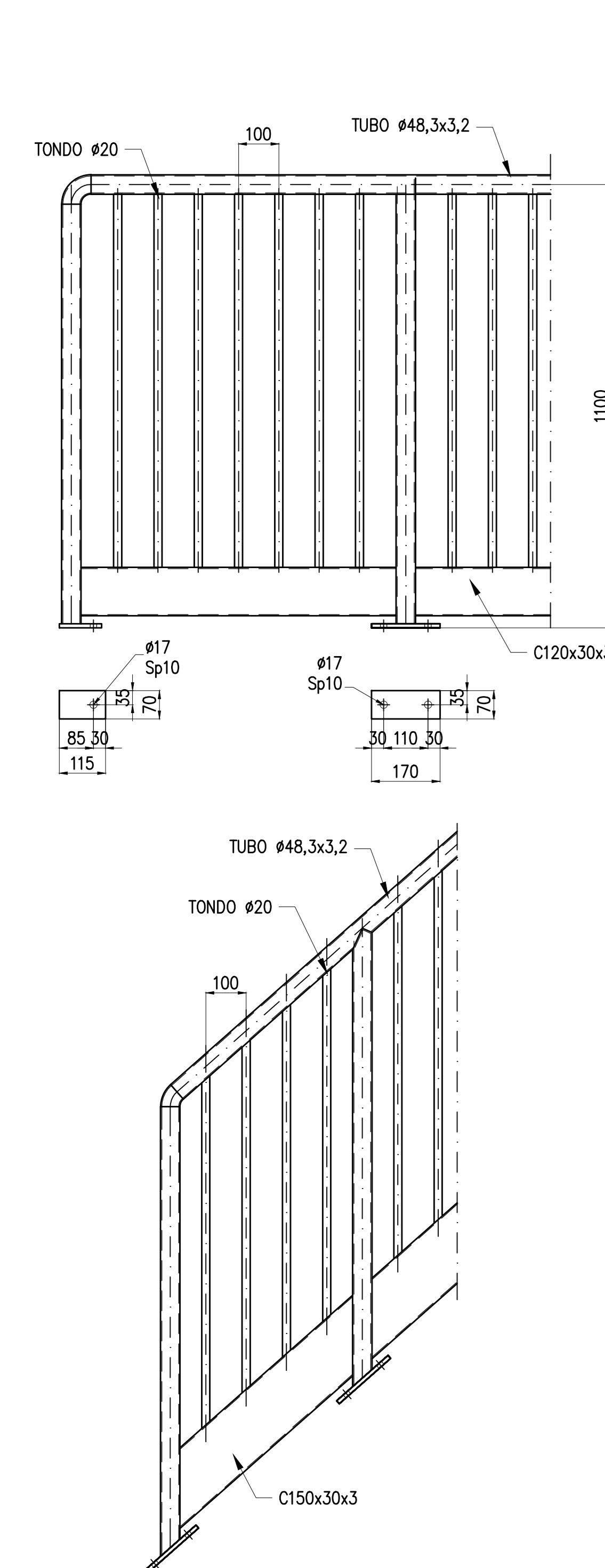
CARATTERISTICHE DEI MATERIALI

SE NON DIVERSAMENTE INDICATO VALGONO LE SEGUENTI PRESCRIZIONI

- LAMINATI, PIASTRE, TUBI: S275J0 EN 10025
- BULLONI: classe 8.8 con dodo 8
- TIRAFONDI: S355J2 EN 10025
- SALDATURE: continue, profondità di gola pari a 0,7 volte la spessore minimo saldato
- SALDATURE: elettrodi E44 UNI 5132, o procedimento semiautomatico a filo sotto protezione di gas con caratteristiche analoghe



CLASSE DI ESECUZIONE OPERE IN CARPENTERIA METALLICA (UNI EN 1090): EXC 3



CONCEDENTE: CONCESSIONARI AUTOSTRADALI LOMBARDE

CONCESSIONARIA: SOCIETA' DI PROGETTO BREBEMI SPA

CUP E31809000390007

**COLLEGAMENTO AUTOSTRADALE DI CONNESSIONE TRA LE CITTA' DI BRESCIA E MILANO**

PROCEDURA AUTORIZZATIVA D. LGS 163/2006 DELIBERA C.I.P.E. DI APPROVAZIONE DEL PROGETTO DEFINITIVO N° 19/2016

**INTERCONNESSIONE A35-A4 PROGETTO ESECUTIVO**

**I - INTERCONNESSIONE**  
**II - INTERCONNESSIONE A35-A4**  
**BRAX1 - BARRIERA DI TRAVAGLIATO**  
**PROGETTO STRUTTURALE**  
**CARPENTERIA IN ACCIAIO - SCALE TUNNEL**

PROGETTAZIONE: **interconnessione** S.p.A. IN DIRETTORE TECNICO: **MIRSA PIZZANTI & C. S.p.A.**

VERIFICA: **MIRSA PIZZANTI & C. S.p.A.**

65911 04 CP E I11 BR AX1 00 00 016 00 A 00

ELABORAZIONE PROGETTUALE: **IL PROGETTISTA: PAVENTINI INGEGNERI s.r.l.**

REVISIONE: **IL CONCESSIONARIO: CONCESSIONARI AUTOSTRADALI LOMBARDE**