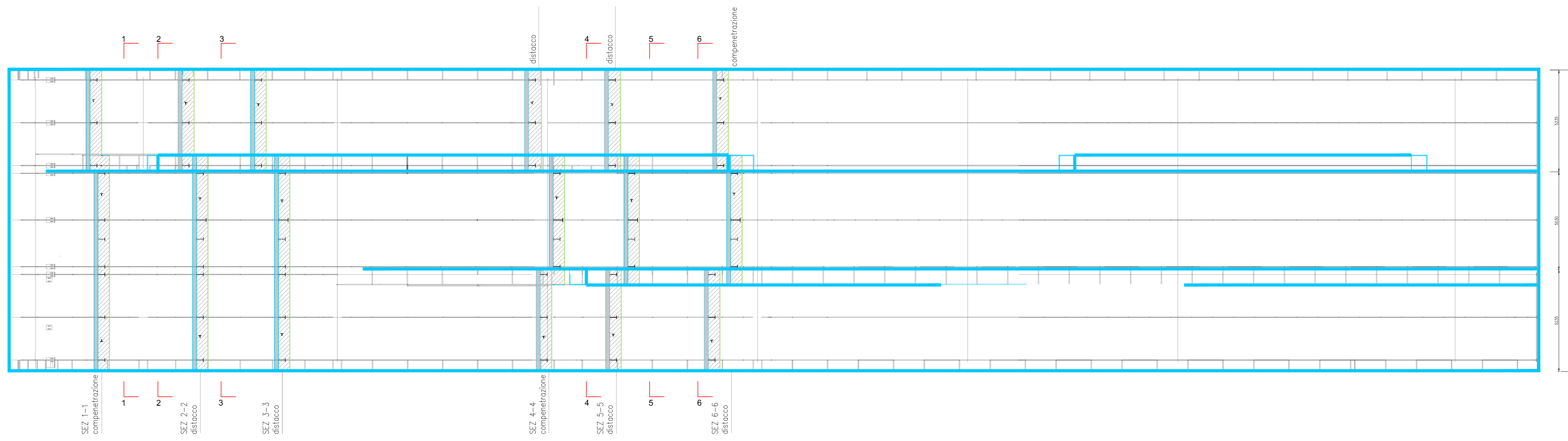
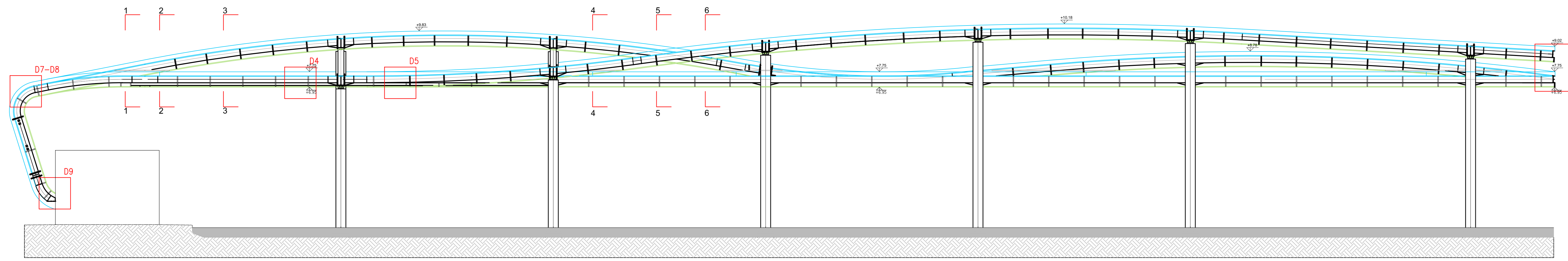


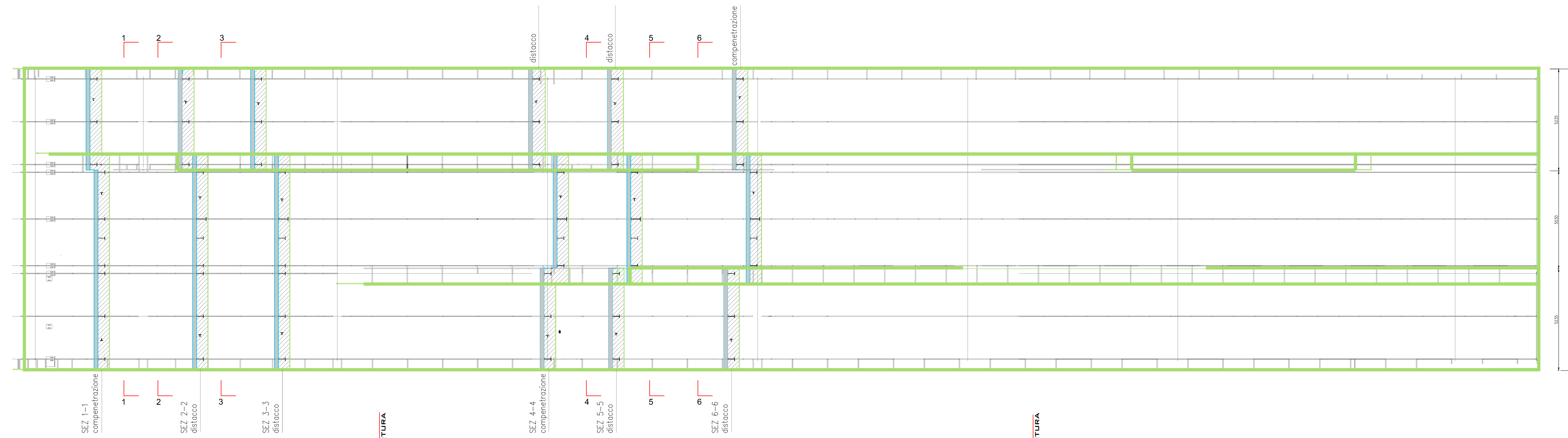
PIANTA ESTRADOSSO COPERTURA



SEZIONE LONGITUDINALE

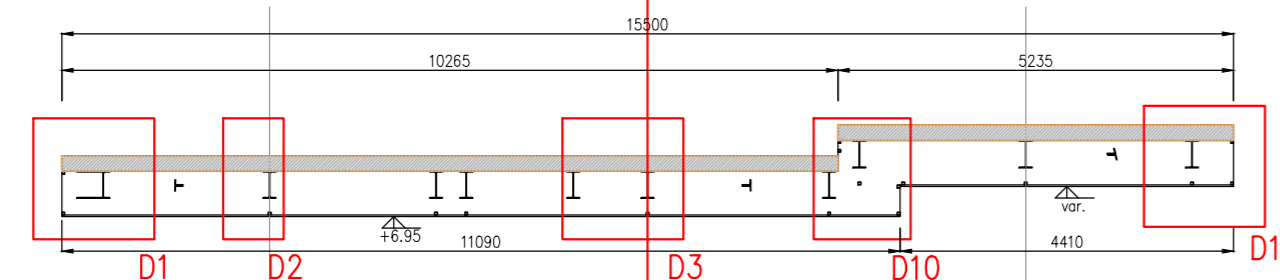


PIANTA INTRADOSSO COPERTURA

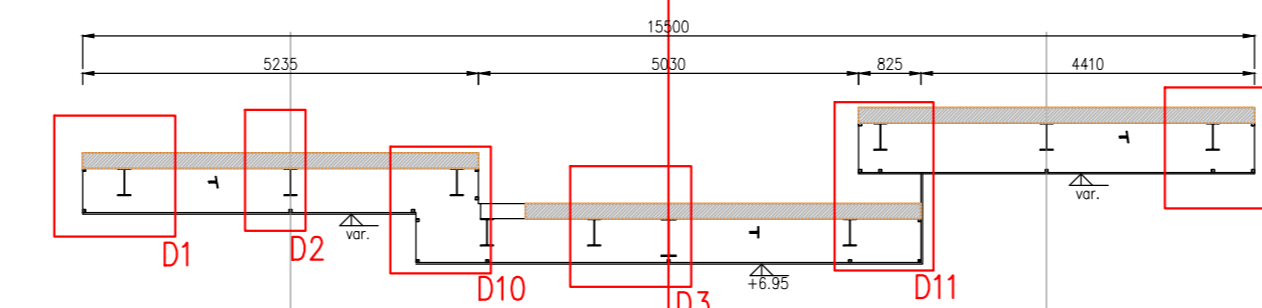


SEZIONI TRASVERSALI COPERTURA

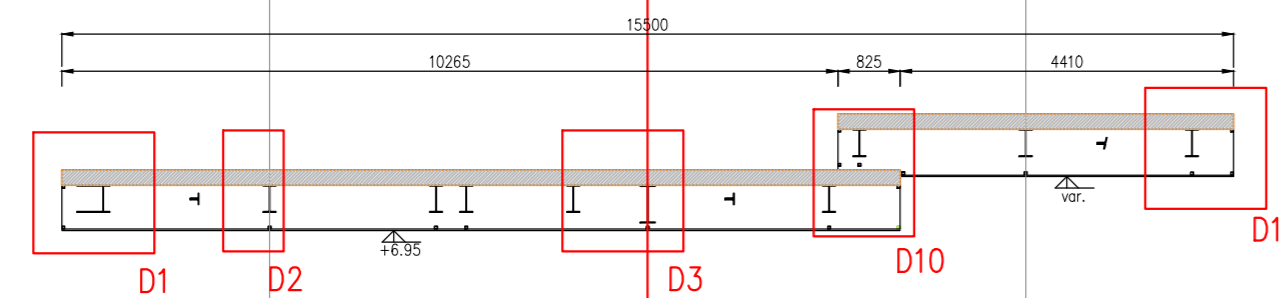
SEZ 1-1
COMPENETRAZIONE



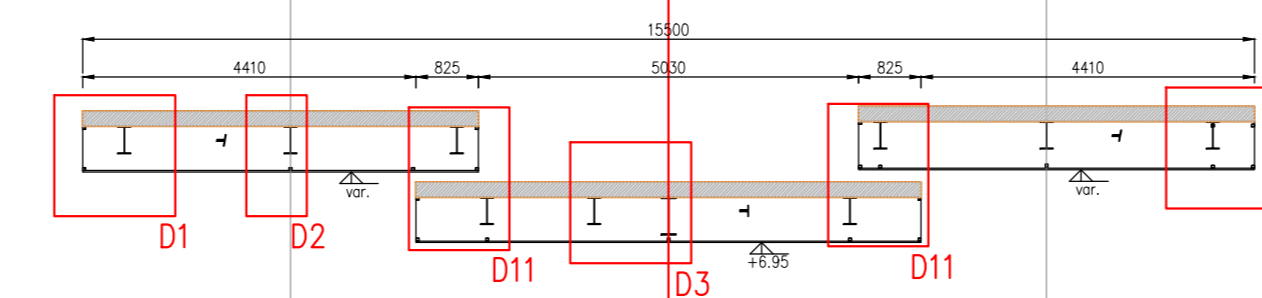
SEZ 4-4
COMPENETRAZIONE / DISTANCO



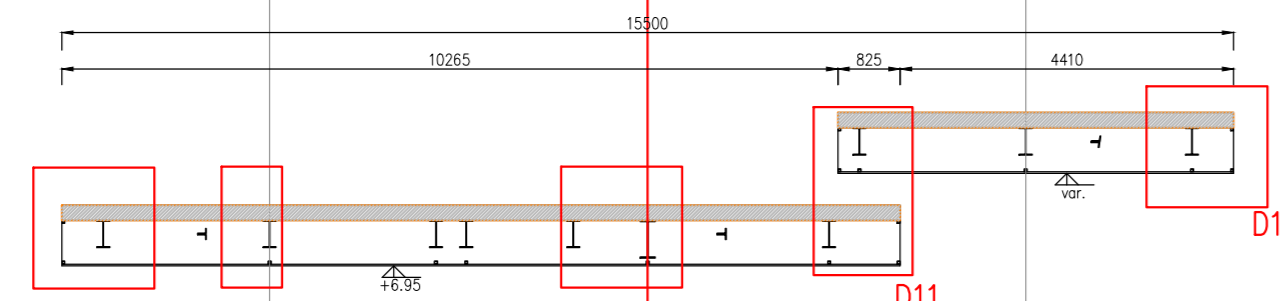
SEZ 2-2
DISTANCO



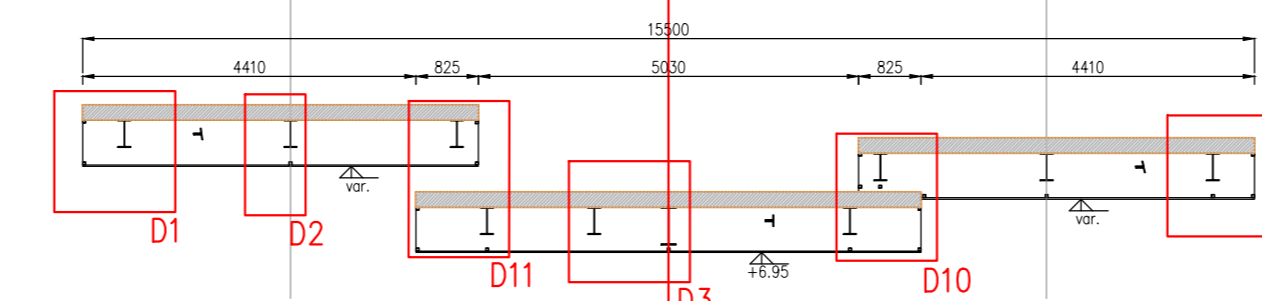
SEZ 5-5
DISTANCO



SEZ 3-3
DISTANCO



SEZ 6-6
DISTANCO / COMPENETRAZIONE



ELABORATI DI RIFERIMENTO

DESCRIZIONE	CODICE
-------------	--------

NOTE

Pavimento interno edificio = quota relativa ±0.00 = quota assoluta 131.43 mt s.l.m.

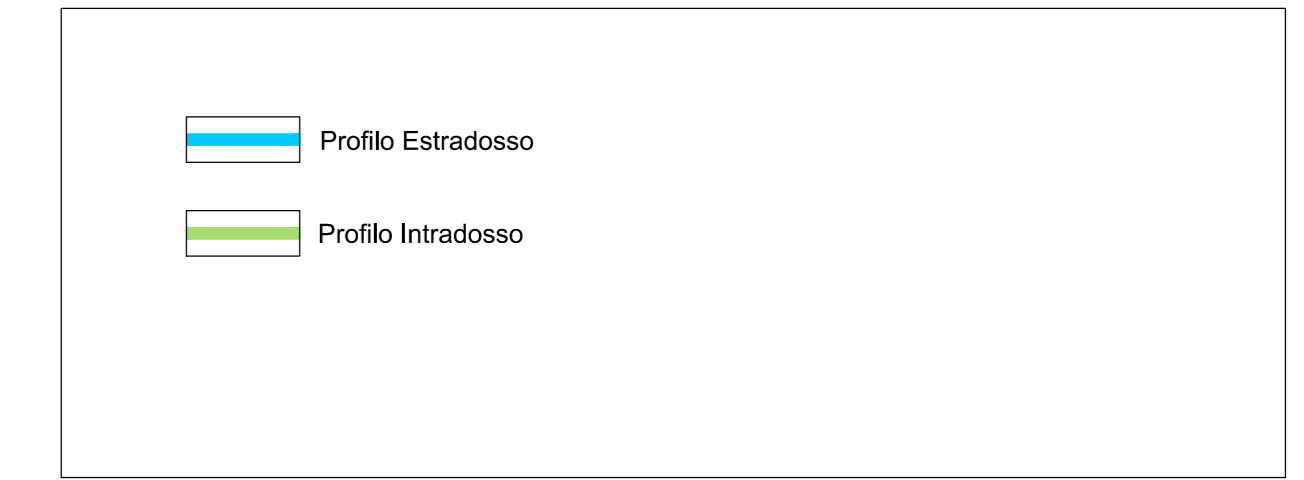
1. Questo disegno deve essere letto con gli elaborati (disegni e specifiche) del Progetto Esecutivo Strutturale, Impiantistico e della Sicurezza Antincendio.

2. In caso di divergenza fra quote scritte e dimensioni direttamente misurate sugli elaborati, le quote scritte sono sempre prevalenti.

3. In caso di divergenza fra differenti elaborati di progetto, prevalgono sempre i disegni di maggiore dettaglio (nell'ordine, scala 1/1, 1/5, 1/20, 1/50 etc.).

PER DETTAGLI D1-D2-D3-D4-D5-D6-D7-D8-D9-D10-D11 VEDERE ELABORATI SPECIFICI

LEGENDA



CARATTERISTICHE DEI MATERIALI

CONCEDENTE: CONCESSIONI AUTOSTRADALI LOMBARDE

CONCESSIONARIA: SOCIETA' DI PROGETTO BREBEMI SPA

CUP E31809000390007

COLLEGAMENTO AUTOSTRADALE DI CONNESSIONE TRA LE CITTÀ DI BRESCIA E MILANO

PROCEDURA AUTORIZZATIVA D. LGS 163/2006
DELIBERA C.I.P.E. DI APPROVAZIONE DEL PROGETTO DEFINITIVO N° 19/2016

INTERCONNESSIONE A35-A4 PROGETTO ESECUTIVO

I - INTERCONNESSIONE
II - INTERCONNESSIONE A35-A4
BRAX1 - BARRIERA DI TRAVAGLIATO
PROGETTO ARCHITETTONICO

COPERTURA METALLICA - SOVRAPPOSIZIONI INTRADOSSO/ESTRADOSSO

PROGETTAZIONE: **interconnessione** S.p.A.
VERIFICA: **APPROVATO BDT**

IL PROGETTISTA RESPONSABILE INDIRIZIONE: **MIRSA PIZZOTTI & C. S.p.A.**
Prestazioni Operative: **MIRSA PIZZOTTI & C. S.p.A.**
C.A.R. - Via F.lli Rossini, 10 - 25121 Brescia - Tel. 030/2100000 - Fax 030/2100001
Ordine degli Ingegneri di Parma N. 621

IN DIRETTORE TECNICO: **MIRSA PIZZOTTI & C. S.p.A.**
C.A.R. - Via F.lli Rossini, 10 - 25121 Brescia - Tel. 030/2100000 - Fax 030/2100001
Ordine degli Ingegneri di Parma N. 621

I.D.		IDENTIFICAZIONE ELABORATO				REVISIONE	
NUMERO	DATA	DESCRIZIONE	DATA	REDAZIONE	DATA	APPROVATO	DATA
65931	04	CP	E	I1	BR	AX1	00
							024
							00
							A
							00

ELABORAZIONE PROGETTUALE: **IL PROGETTISTA**
PRENINI INGEGNERI s.r.l.
Via S. Maria, 10 - 25121 Brescia - Tel. 030/2100000 - Fax 030/2100001
Ordine degli Ingegneri di Parma N. 4152

IL CONCESSIONARIO: SOCIETA' DI PROGETTO BREBEMI SPA