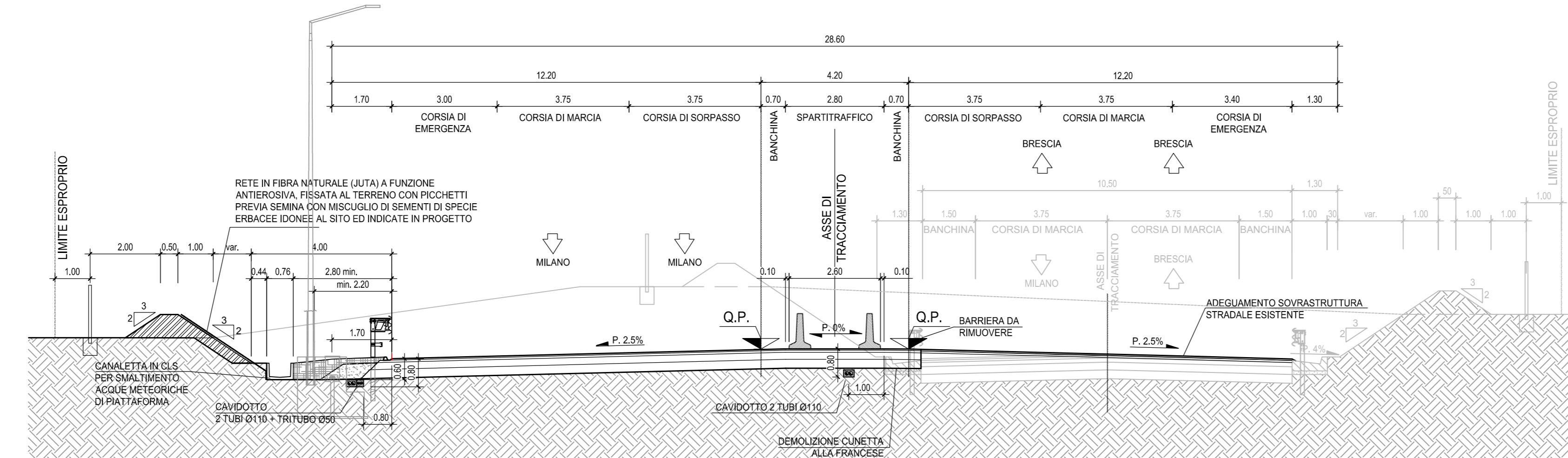
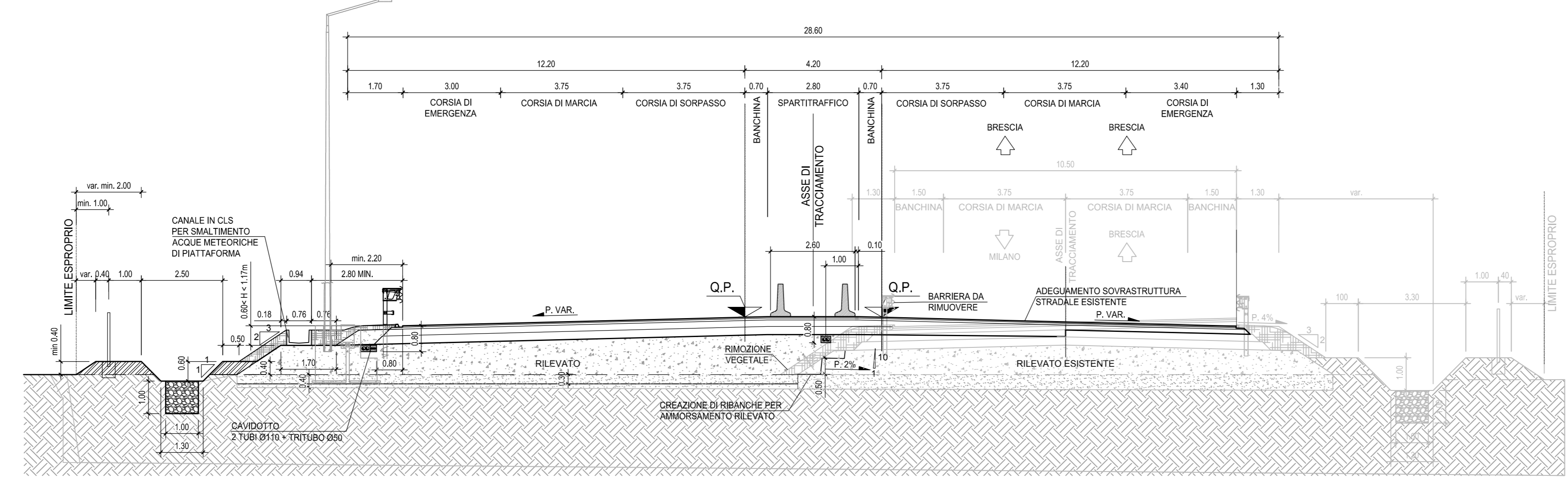


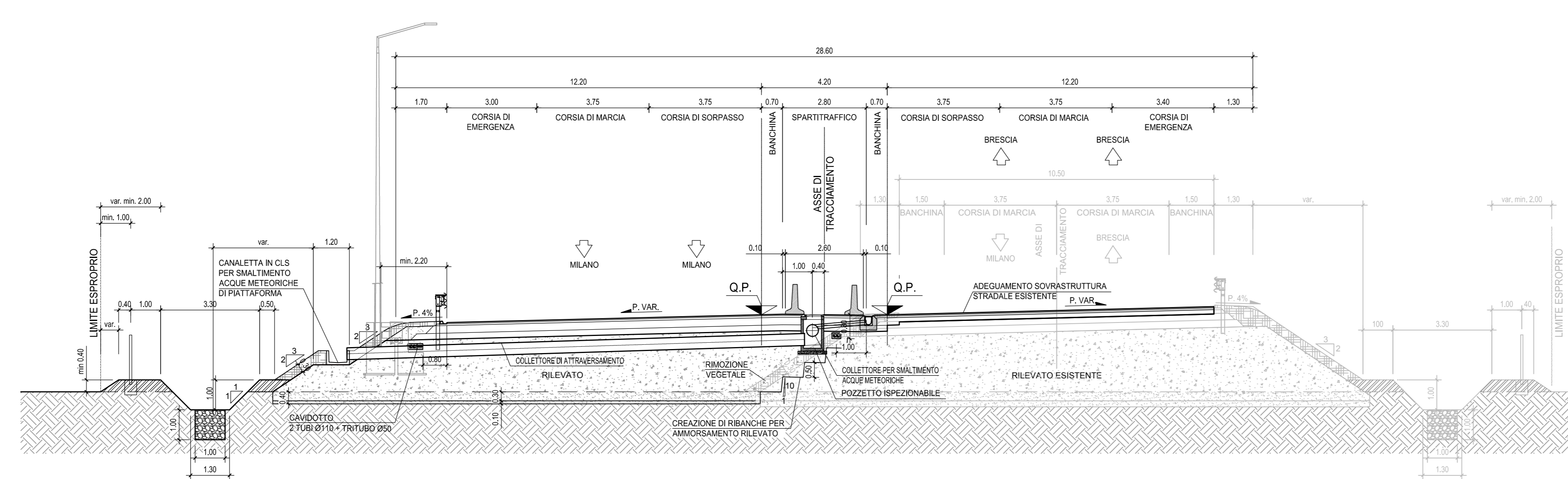
INTERCONNESSIONE A35/A4  
CARREGGIATA 2+2 CORSIE  
SEZIONE TIPO IN TRINCEA IN RETTIFILLO  
VALIDA DA PK 2+602.00 A PK 2+802.00  
SCALA 1:100



INTERCONNESSIONE A35/A4  
CARREGGIATA 2+2 CORSIE  
SEZIONE TIPO IN RILEVATO IN RETTIFILLO  
VALIDA DA PK 2+802.00 A PK 3+942  
SCALA 1:100



INTERCONNESSIONE A35/A4  
CARREGGIATA 2+2 CORSIE  
SEZIONE TIPO IN RILEVATO IN CURVA  
SCALA 1:100



NOTE

CORPO DI RILEVATO CON MATERIALI PREVISTI DA CAPITOLATO E SECONDO PRESCRIZIONI IN ESSO CONTENUTE: MATERIALI NATURALI TAL QUALE, MATERIALI NATURALI TRATTATI A CALCE/CEMENTI, MATERIALI RICICLATI

LEGENDA

CARATTERISTICHE DEI MATERIALI

CONCEDENTE: CONCESSIONI AUTOSTRADALI LOMBARDE

CONCESSIONARIA: SOCIETA' DI PROGETTO BREBEMI SPA

CUP E31805000390007

**COLLEGAMENTO AUTOSTRADALE DI CONNESSIONE TRA LE CITTÀ DI BRESCIA E MILANO**

PROCEDURA AUTORIZZATIVA D. LGS 163/2006  
DELIBERA C.I.P.E. DI APPROVAZIONE DEL PROGETTO DEFINITIVO N° 19/2016

**INTERCONNESSIONE A35-A4 PROGETTO ESECUTIVO**

O-PARTE GENERALE  
OO-GENERALE  
00002 - ELABORATI TIPOLOGICI  
SEZIONI STRADALI  
TAVOLA 3/6

PROGETTAZIONE: **interconnessione** s.p.a.

IL PROGETTISTA RESPONSABILE INTERAZIONE: **MIRCA PIZZANTI & C. S.p.A.**  
PROIEZIONI SPECIALI: **MIRCA PIZZANTI & C. S.p.A.**  
I.C.A.R. - ING. PIERLUIGI BIANCHI  
Ordine degli Ingegneri di Padova N. 631

IN DIRETTORE TECNICO: **MIRCA PIZZANTI & C. S.p.A.**  
Ing. Pierluigi Bianchi  
Ordine degli Ingegneri di Padova N. 631

VERIFICA: **APPROVATO BDF**

I.D.		IDENTIFICAZIONE ELABORATO										DATA:	
NUMERO	DATA	OPERA	PROG. OPERA	PROG. UNITARIA	PROG. STRADALE	PROG. STRADALE	PROG. STRADALE	PROG. STRADALE	PROG. STRADALE	PROG. STRADALE	PROG. STRADALE	PROG. STRADALE	
65959	04	SZ	E	I	I1	00	002	00	00	003	00	A	00

ELABORAZIONE PROGETTUALE		REVISIONE					
N. REV.	DESCRIZIONE	DATA	REDAATTO	DATA	ESPRITTORE	DATA	APPROVATO
1	IL PROGETTO						
2	PAZENTIN INCHIOSTRO						

IL CONCESSIONARIO: SOCIETA' DI PROGETTO BREBEMI SPA