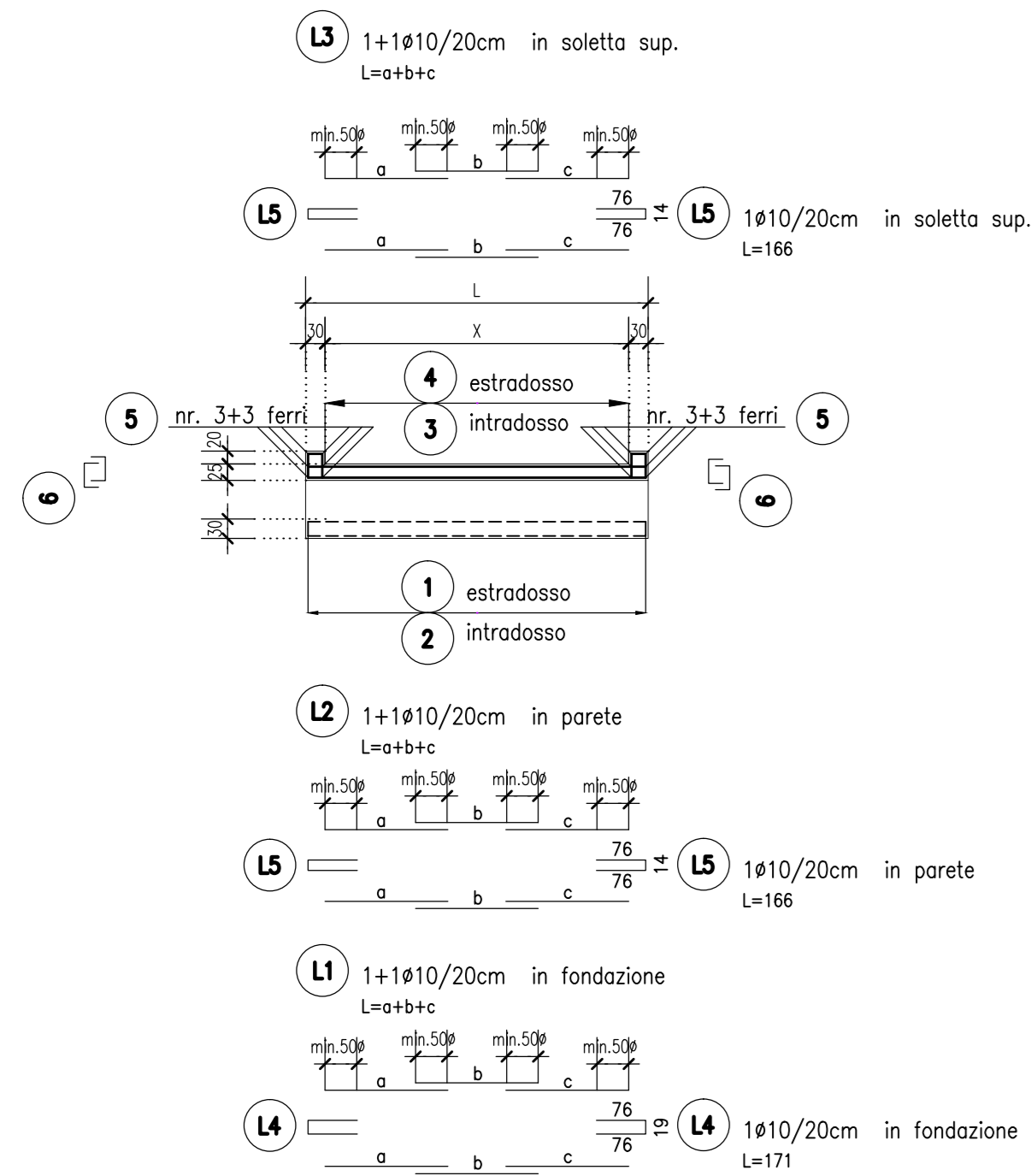


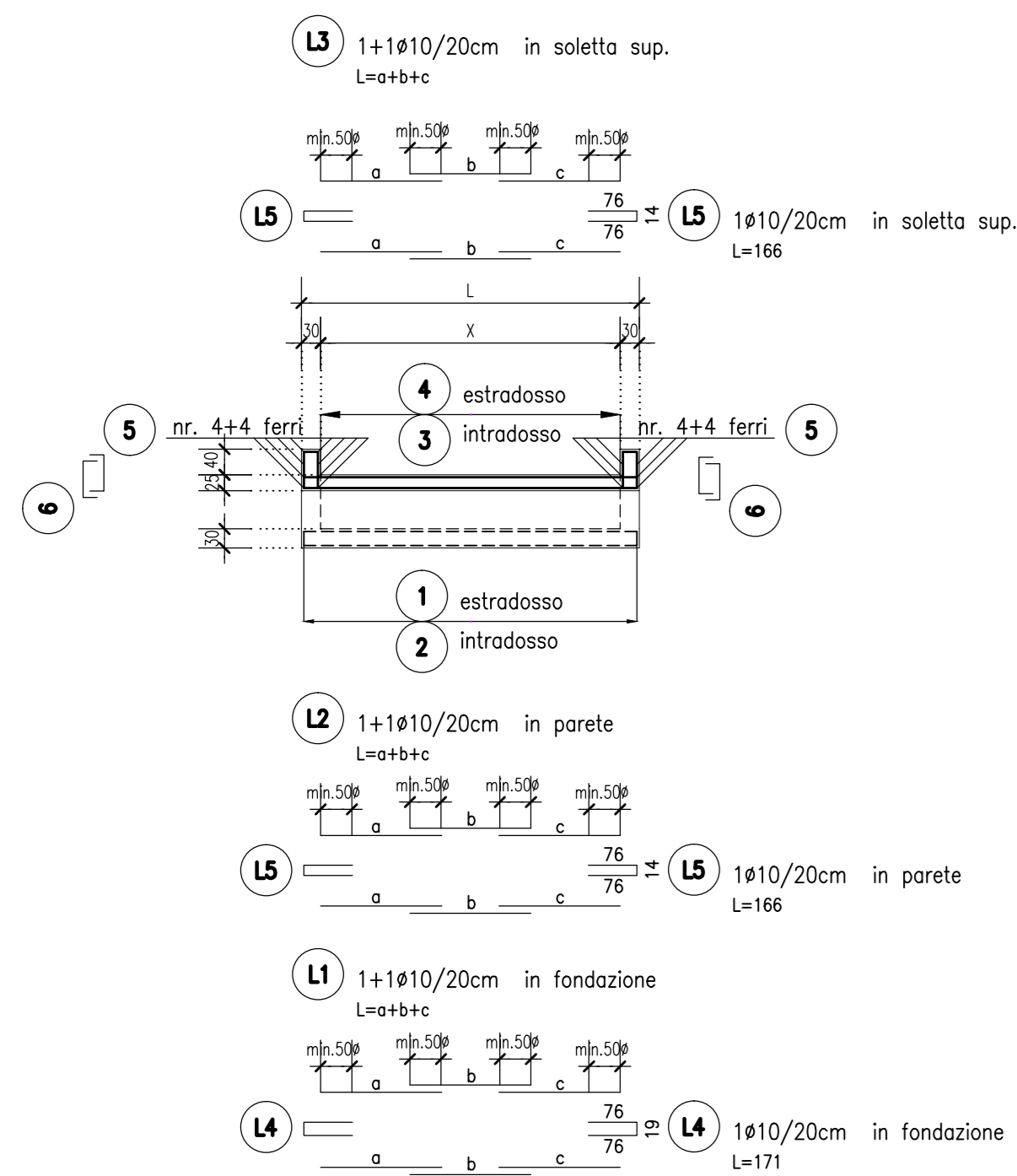
LUNGHEZZA BARRE ARMATURA DI RIPARTIZIONE

Lunghezza [m]	a [m]	b [m]	c [m]
X < 12,00	-	-	-
12,00 < X < 23,50	12,00	L-12,00+0,50	-
23,50 < X < 35,00	12,00	12,00	L-23,50+0,50

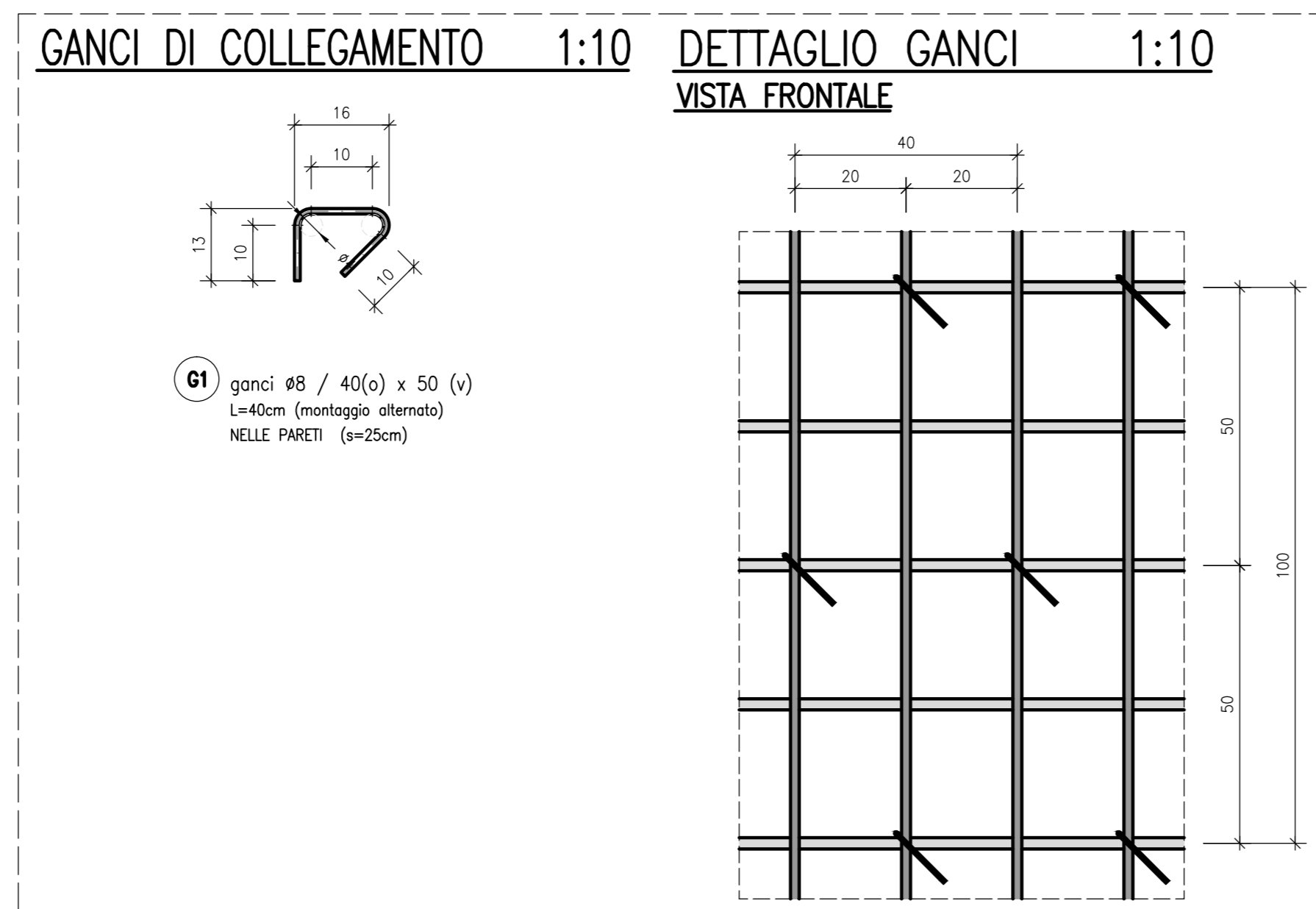
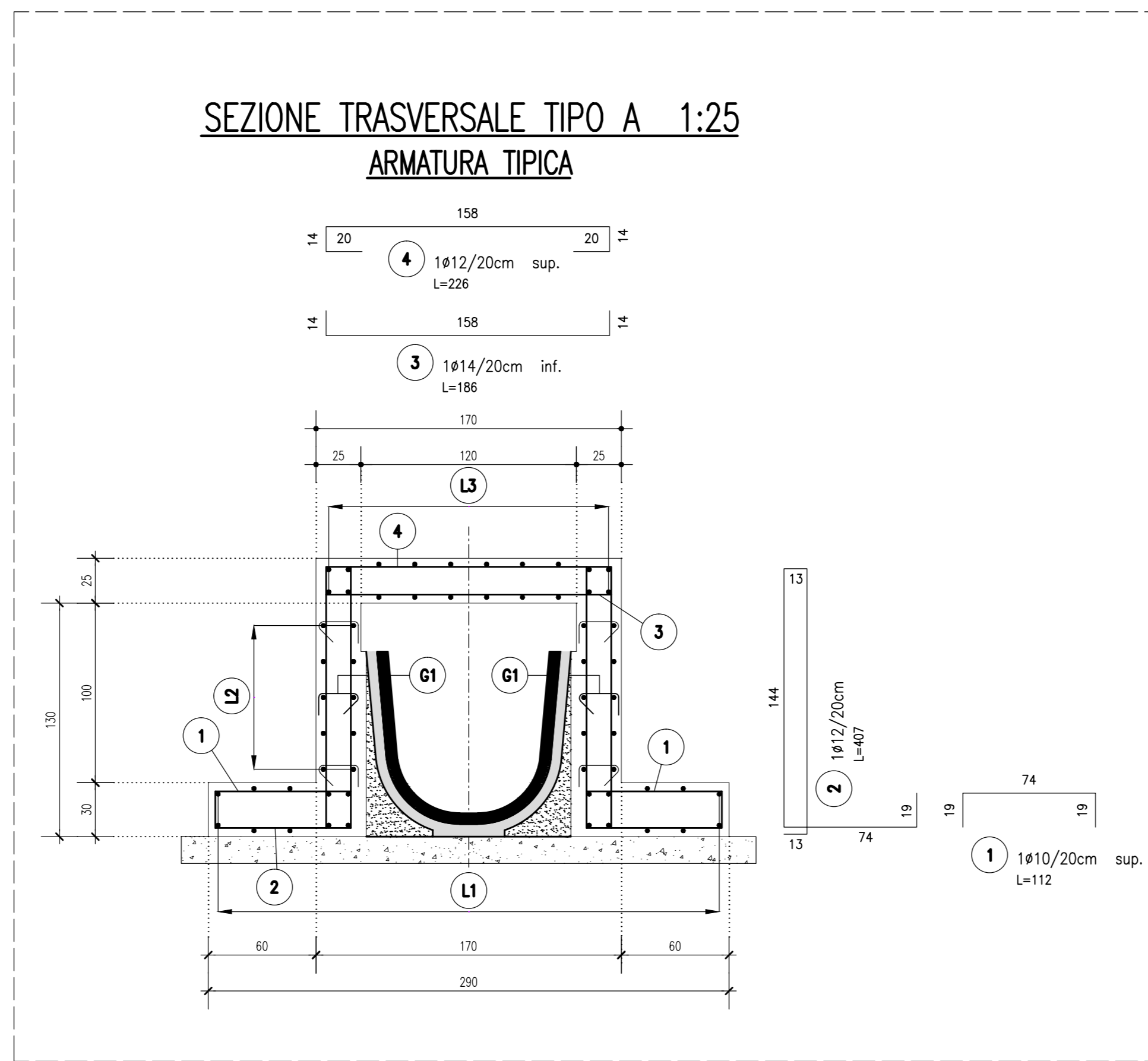
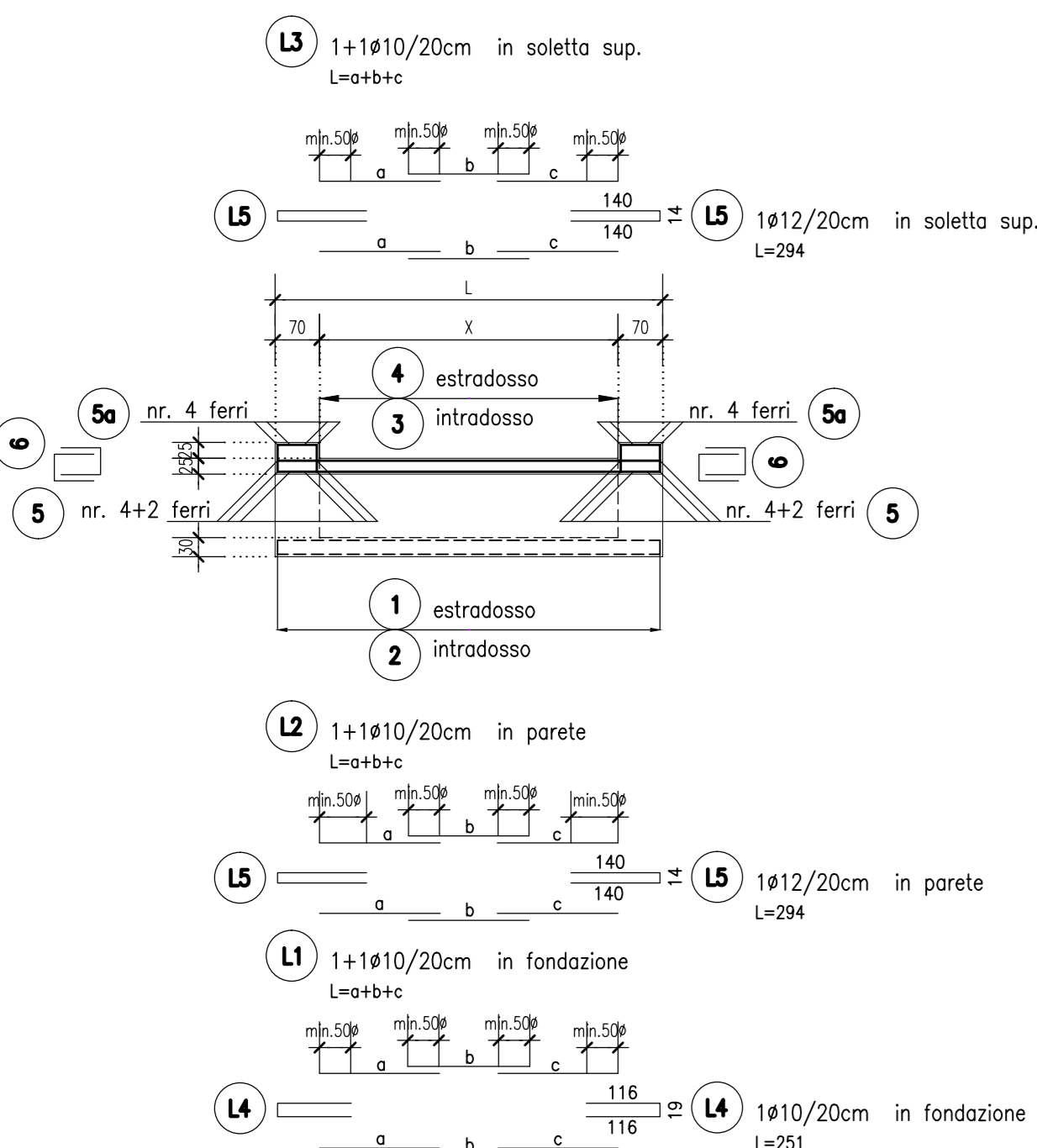
SEZIONE LONGITUDINALE A1e A4 1:100



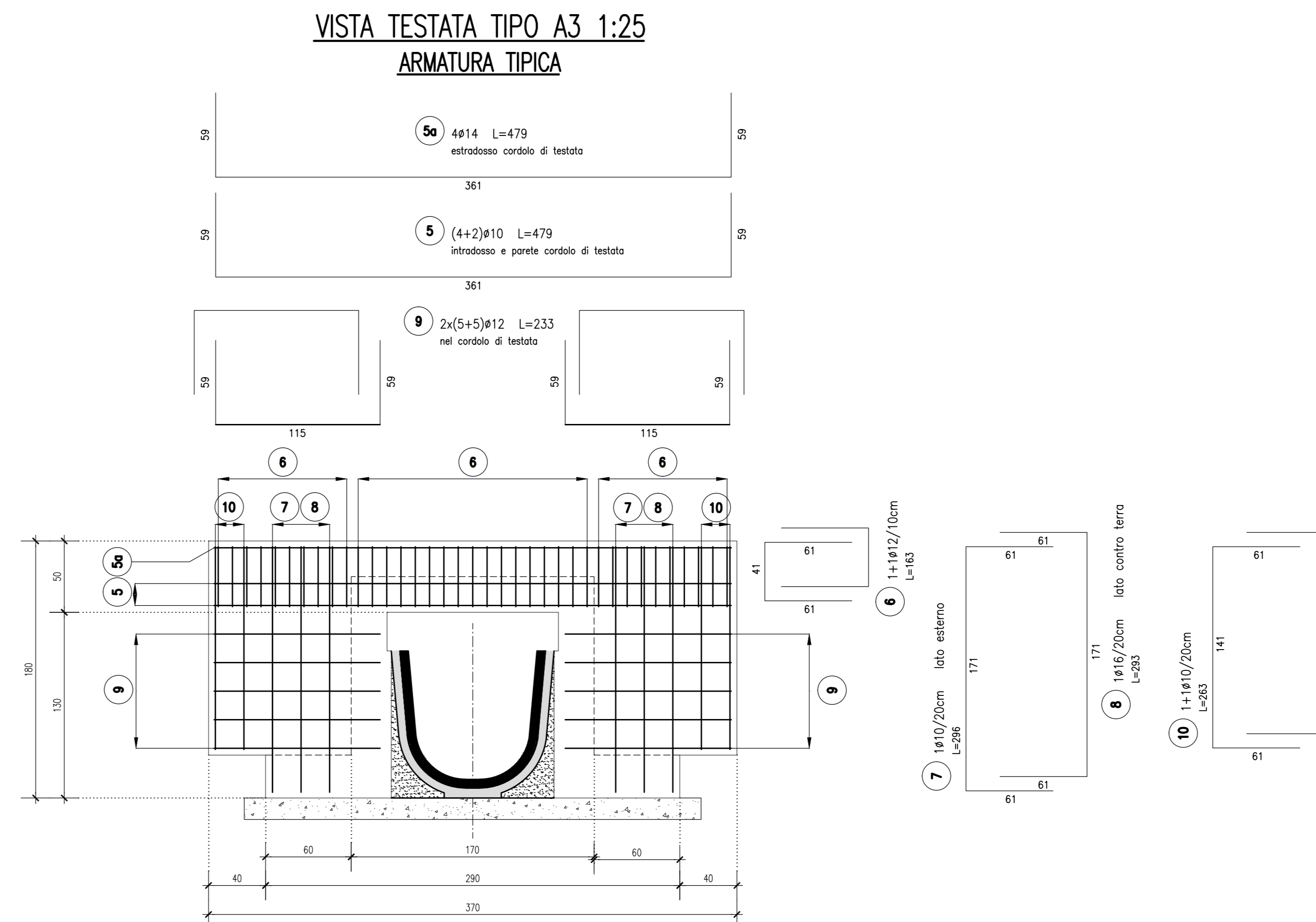
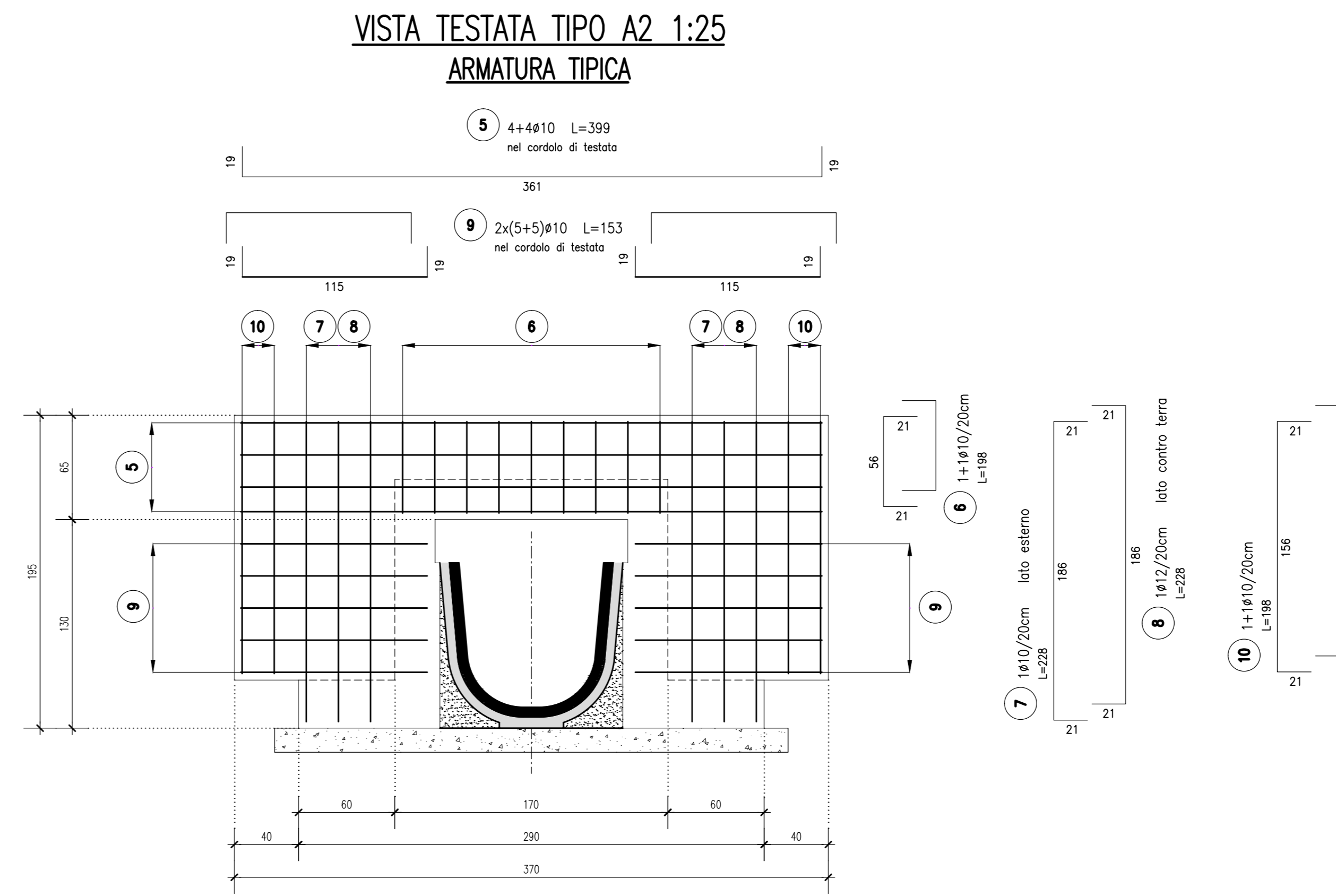
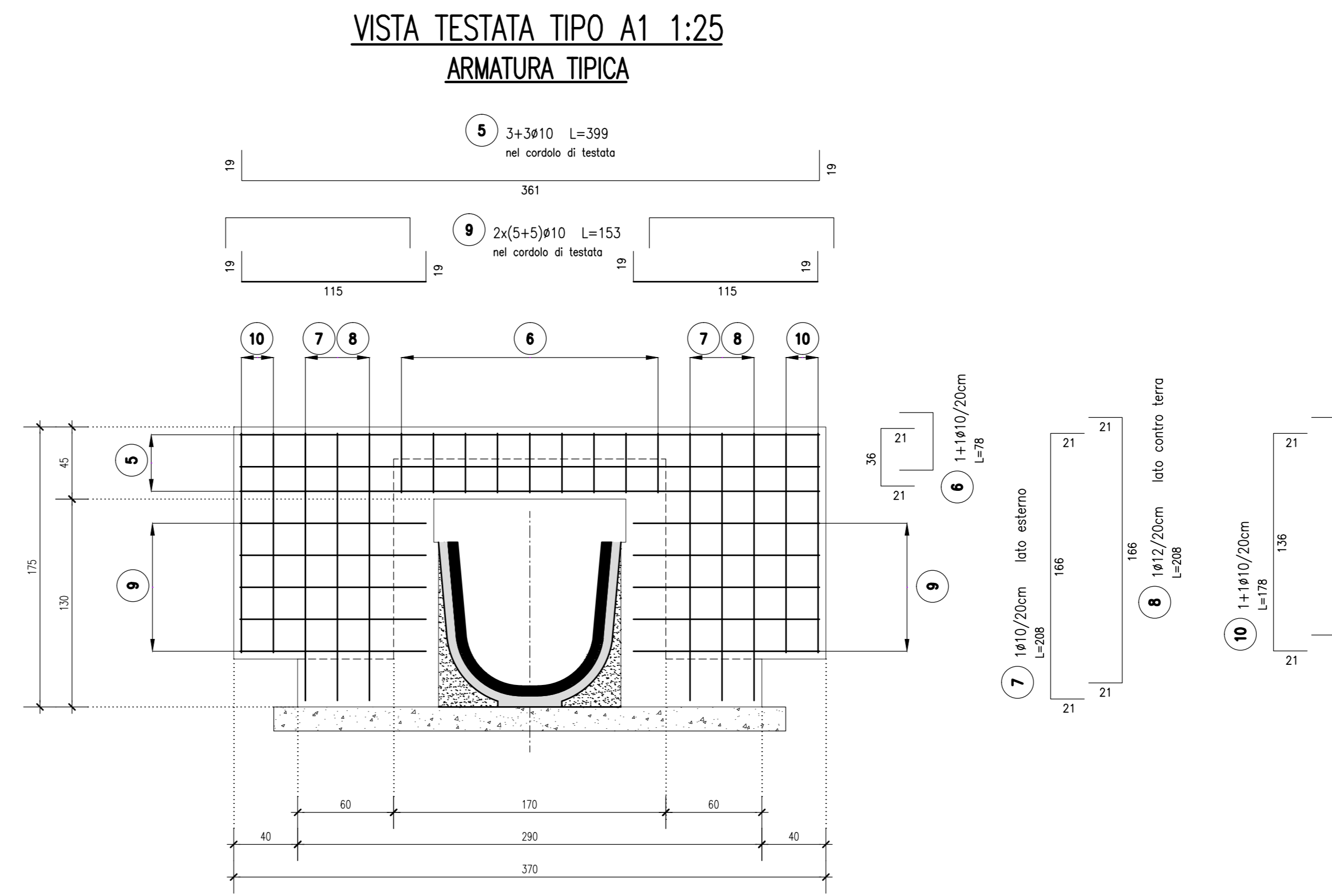
SEZIONE LONGITUDINALE A2 1:100



SEZIONE LONGITUDINALE A3 1:100



TIPO A
SEZIONE LIQUIDA CANALETTA A ≥ 0.60mq



LABORATI DI RIFERIMENTO	
DESCRIZIONE	CODICE
00002 - CAVALCAFOSSO SU CANALETTA PREFABBRICATA - CARPENTERIA	66022 04 CP E I 11 00 002 00 00 002 00

NOTE

- TUTTE LE MISURE SONO ESPRESSE IN CENTIMETRI
- GLI ANGOLI DI PIEGATURA E POSIZIONAMENTO DELLE BARRE SONO ESPRESSE IN GRADI SESSADECIIMALI
- DIAMETRO MINORINO DI PIEGATURA BARRE:

Ø6	Ø8	Ø10	Ø12	Ø14	Ø16	Ø18	Ø20	Ø22	Ø24	Ø25	Ø28	Ø30	Ø32	Ø36	Ø40				
											= 4 #					= 5 #			
											= 6 #					= 8 #			
											= 10 #								
- LE DIMENSIONI INDICATE PER LA SAGOMA DELLE BARRE SONO QUELLE ESTERNE MASSIME
- COPRIFERRO MINIMO: 45mm

LEGENDA

CARATTERISTICHE DEI MATERIALI

PER CARATTERISTICHE DEI MATERIALI VEDERE ELABORATO:

0 - PARTE GENERALE
00 - GENERALE
00001 - ELABORATI GENERALI
00002 - PRESCRIZIONI MATERIALI E NOTE GENERALI
CODICE 65953 04 EL E I 11 00 001 00 00 006 00

CONCEDENTE: CONCESSIONARI AUTOSTRADALI LOMBARDE

CONCESSIONARIA: SOCIETÀ DI PROGETTO BREBEMI SPA

CUP E31B0500390007

COLLEGAMENTO AUTOSTRADALE DI CONNESSIONE TRA LE CITTÀ DI BRESCIA E MILANO

PROCEDURA AUTORIZZATIVA D. LGS 163/2006
DELIBERA C.I.P.E. DI APPROVAZIONE DEL PROGETTO DEFINITIVO N° 1/9/2016

INTERCONNESSIONE A35-A4 PROGETTO ESECUTIVO

O-PARTE GENERALE
OO-GENERALE
00002 - ELABORATI TIPOLOGICI
CAVALCAFOSSO SU CANALETTA PREFABBRICATA
ARMATURA - TAVOLA 1/2

PROGETTAZIONE: **interconnessione** s.p.a.

IL PROGETTISTA RESPONSABILE INTERAZIONE: **MIRCA PERAZZOLI & C. S.p.A.**
PROFESSIONE SPECIFICAZIONE: **MIRCA PERAZZOLI & C. S.p.A.**
P.L.A.B. - Via Piamonte, 10 - 25121 Brescia - Tel. 030/2100000 - Fax 030/2100001 - E-mail: info@perazzoli.it

N. DIRETTORE TECNICO: **MIRCA PERAZZOLI & C. S.p.A.**
Cap. Ing. Silvia De Berti
Ordine degli Ingegneri di Padova N. 631

VERIFICA: **APPROVATO BDT**

I.D.		IDENTIFICAZIONE ELABORATO										DATA			
NUMERO	DATA	AR	E	I	11	00	002	00	00	001	00	A	00	AGGIO	2016
66024	04	AR	E	I	11	00	002	00	00	001	00	A	00		

ELABORAZIONE PROGETTUALE		REVISIONE											
NO.	REV.	DESCRIZIONE	DATA	REDAATTO	DATA	CONTROLLATO	DATA	APPROVATO	DATA	APPROVATO	DATA	APPROVATO	DATA
1													

IL CONCESSIONARIO: **CONCESSIONARI AUTOSTRADALI LOMBARDE**

IL CONCESSIONARIO: **SOCIETÀ DI PROGETTO BREBEMI SPA**