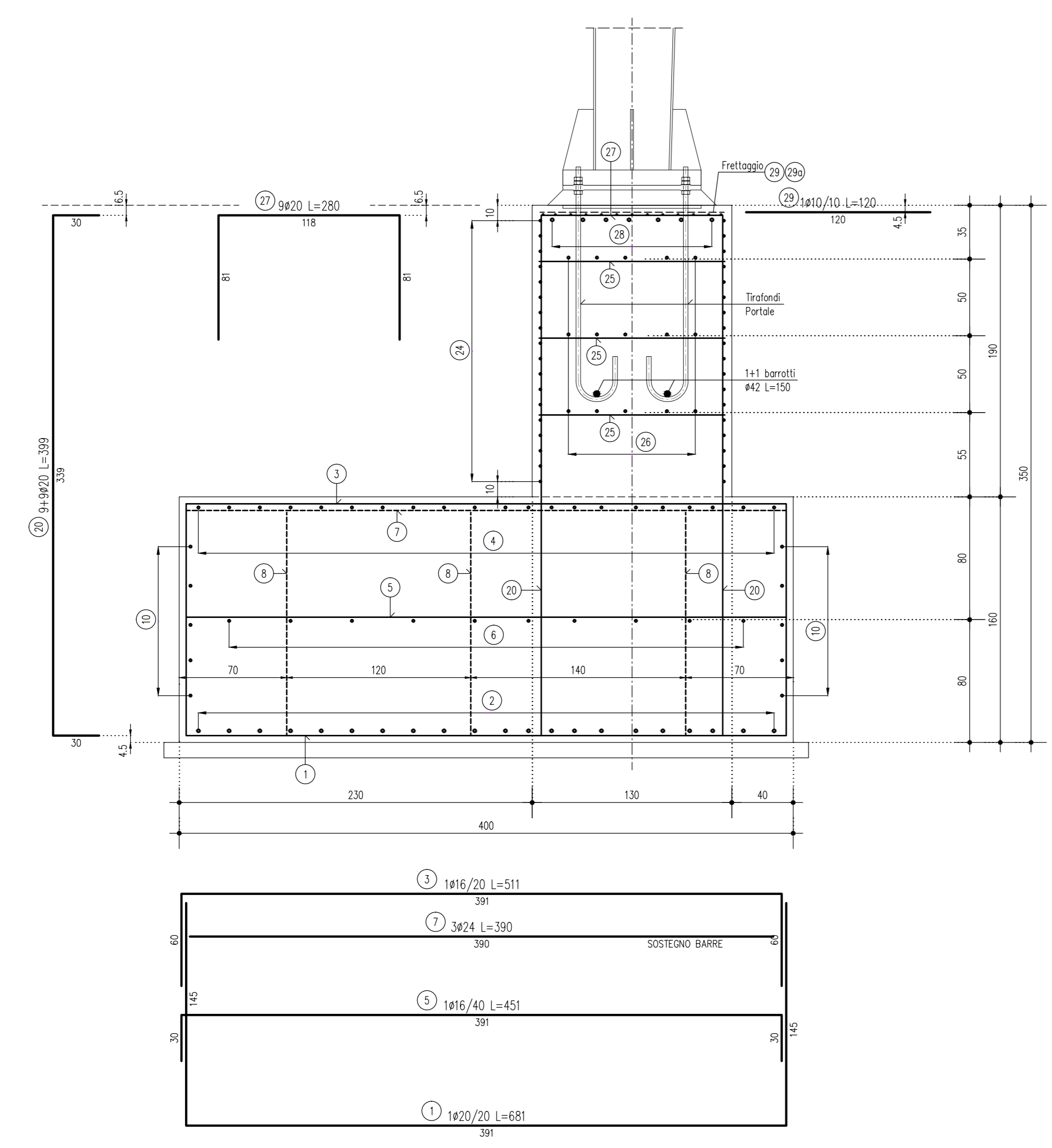
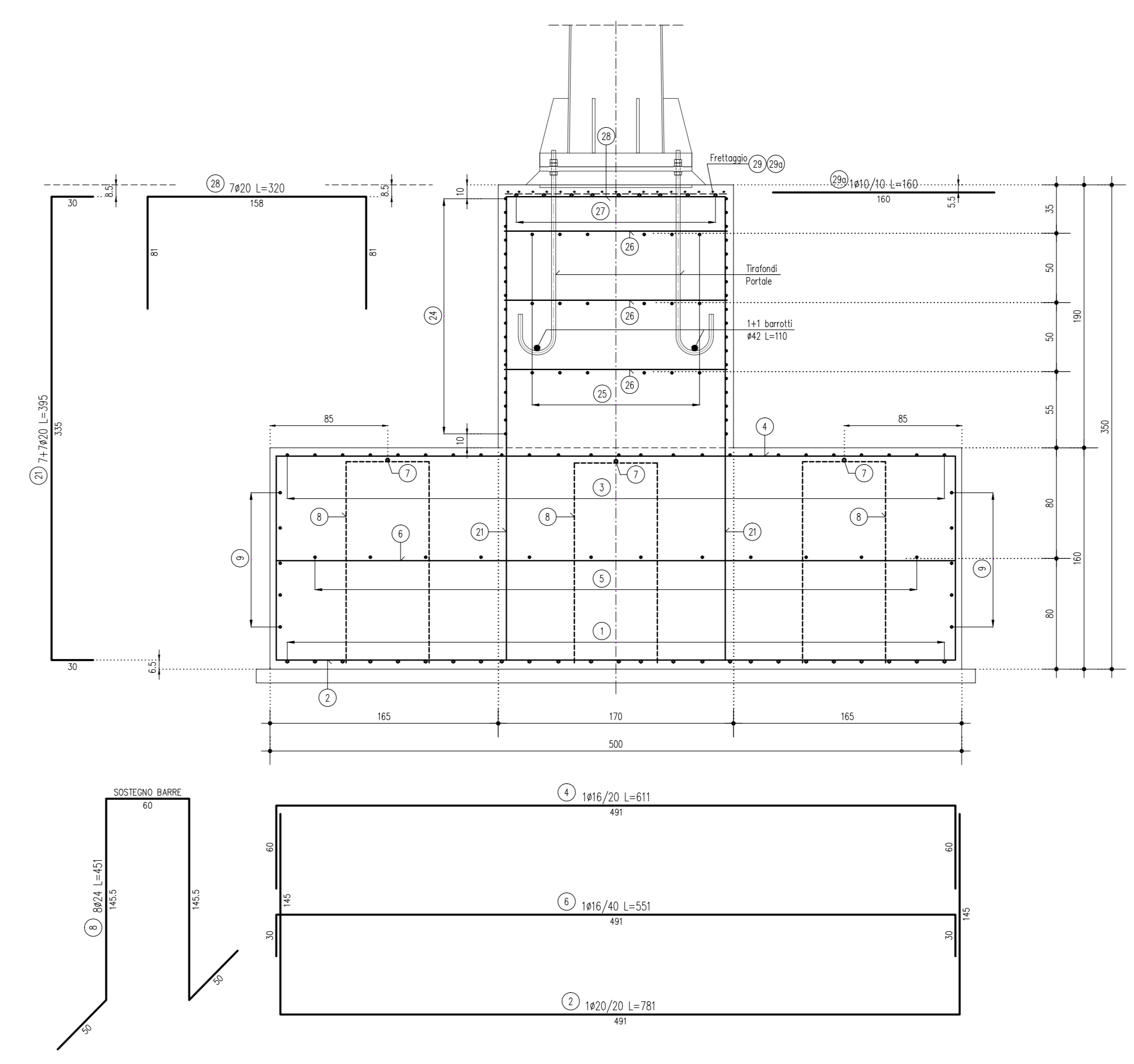


SEZIONE A-A 1:25

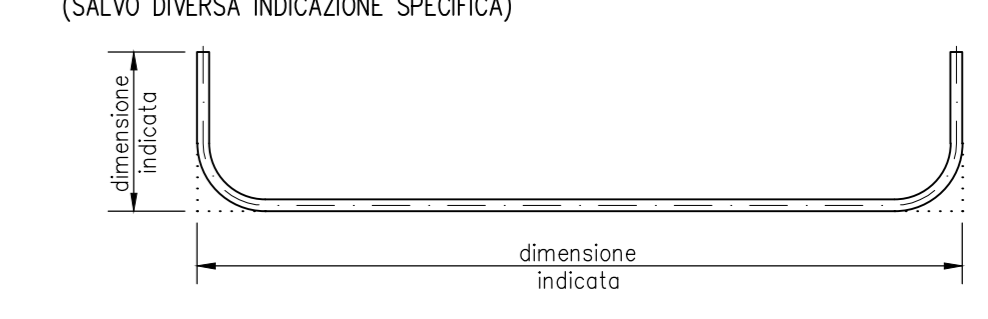


SEZIONE B-B 1:25



NOTE

- TUTTE LE MISURE SONO ESPRESSE IN CENTIMETRI
- GLI ANGOLI DI PIEGATURA E POSIZIONAMENTO DELLE BARRE SONO ESPRESI IN GRADI SESSADECIIMALI
- DIAMETRO MANDRINO DI PIEGATURA BARRE :  $\phi \leq 16mm = 40$   
 $\phi > 16mm = 70$
- LE DIMENSIONI INDICATE PER LA SAGOMA DELLE BARRE SONO QUELLE ESTERNE MASSIME (SALVO DIVERSA INDICAZIONE SPECIFICA)



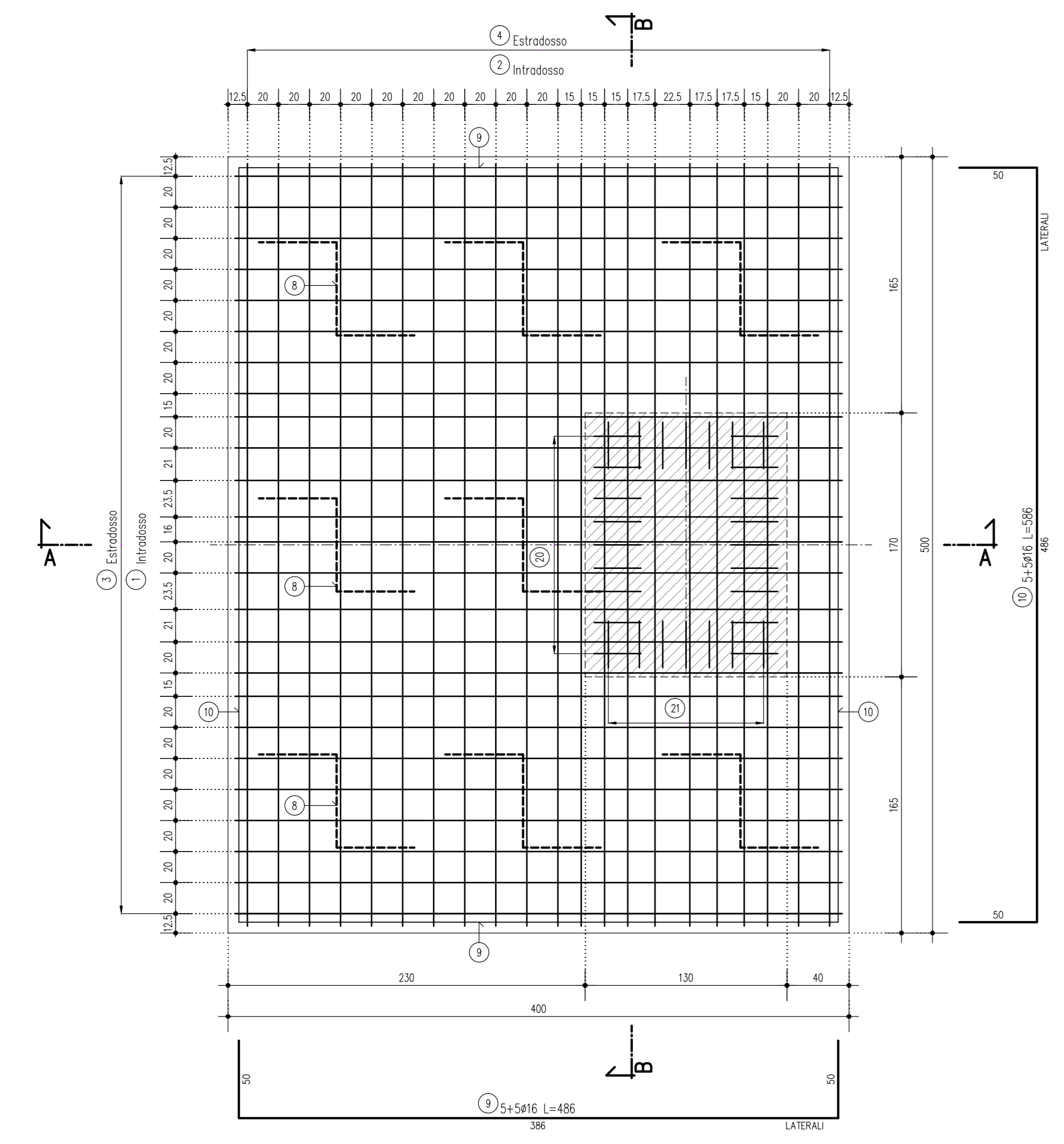
- LE ARMATURE INDICATE SONO VALIDE ANCHE PER IL PLINTO CON ELEVAZIONE CENTRATA SULLA PLATEA, NEL QUALE OCCORRE PREVEDERE UN LEGGERO ADATTAMENTO DELL'UBICAZIONE DELLE BARRE POS. 2-4-6.

LEGENDA

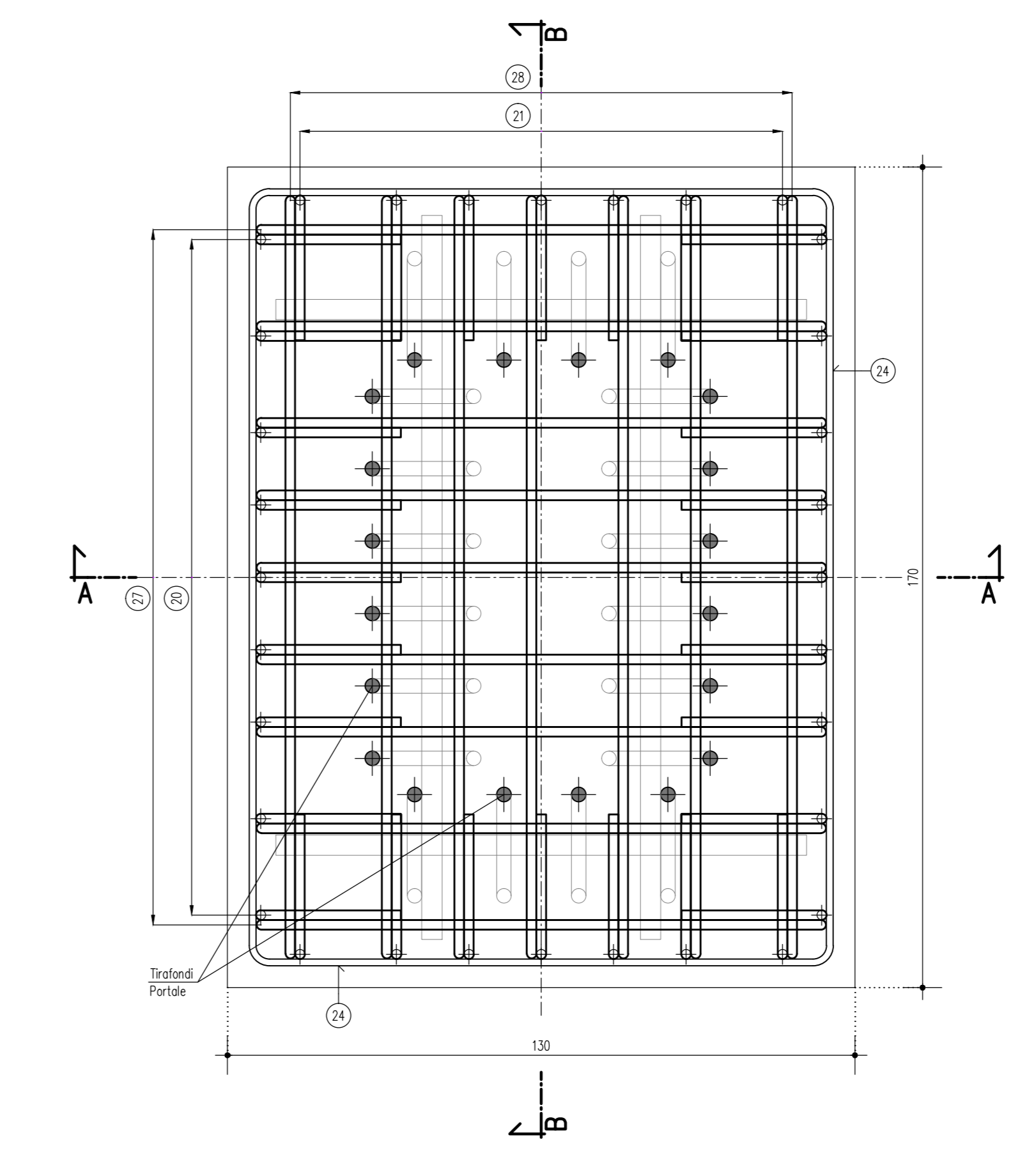
CARATTERISTICHE DEI MATERIALI

- PER CARATTERISTICHE DEI MATERIALI VEDERE ELABORATO : 0-PARTE GENERALE / 00-GENERALE / 0001-ELABORATI GENERALI
- PRESCRIZIONI MATERIALI E NOTE GENERALI
- CODICE : 00000 - 00 00 0 0 00 00000 00 000 00

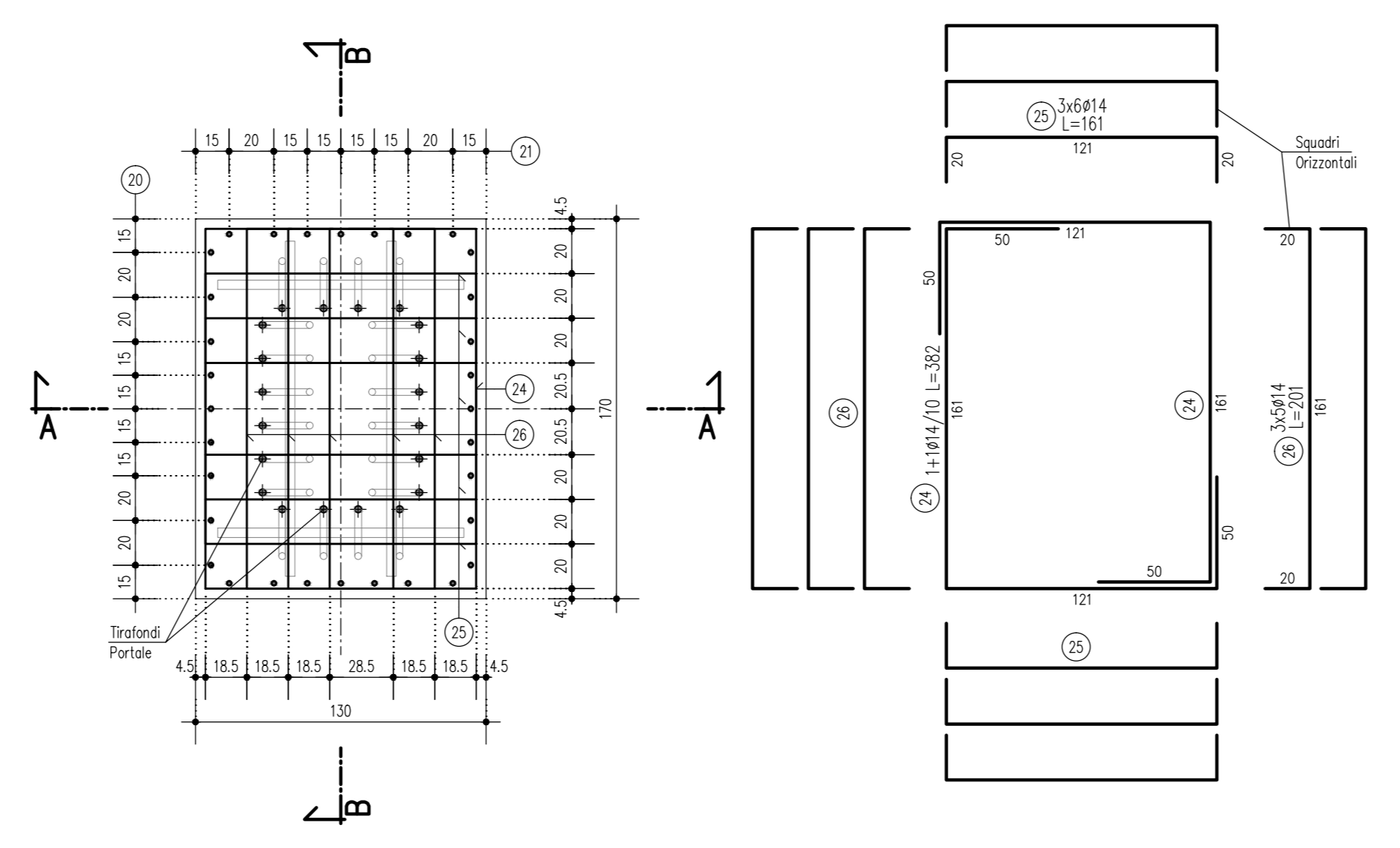
PIANTA PLINTO DI FONDAZIONE 1:25



PIANTA TESTA BAGGIOLO 1:10



SEZIONE ORIZZONTALE BAGGIOLO 1:25



CONCEDENTE: CONCESSIONARI AUTOSTRADALI LOMBARDE

CONCESSIONARIA: SOCIETA' DI PROGETTO BREBEMI SPA

CUP E31809000390007

**COLLEGAMENTO AUTOSTRADALE DI CONNESSIONE TRA LE CITTÀ DI BRESCIA E MILANO**

PROCEDURA AUTORIZZATIVA D. LGS 163/2006  
DELIBERA C.I.P.E. DI APPROVAZIONE DEL PROGETTO DEFINITIVO N° 19/2016

**INTERCONNESSIONE A35-A4**  
**PROGETTO ESECUTIVO**

**0-PARTE GENERALE**  
**00-GENERALE**  
**00002 - ELABORATI GENERALI**  
**SEGNALETICA VERTICALE - FONDAZIONE PER PORTALI FINO A 12 M**  
**ARMATURA**

PROGETTAZIONE: **interconnessione** S.p.A.

IL PROGETTISTA RESPONSABILE INTERAZIONE PRESSIONI SPECIALI: **MIRCA PIZZAROTTI & C. S.p.A.** (S.p.A. 100 MILANO ITALIA) Ordine degli Ingegneri di Pavia N. 821

IN DIRETTORE TECNICO: **MIRCA PIZZAROTTI & C. S.p.A.** (S.p.A. 100 MILANO ITALIA) Ordine degli Ingegneri di Pavia N. 821

VERIFICA: **APPROVATO BDT**

I.D.		IDENTIFICAZIONE ELABORATO		PROG.		DATA	
NUMERO	ALFA	NUMERO	ALFA	NUMERO	ALFA	NUMERO	ALFA
66060	04	AR	E	11	00	002	00 00 003
ELABORAZIONE PROGETTUALE		REVISIONE		DATA		APPROVATO	
IL PROGETTISTA		MIRCA PIZZAROTTI & C. S.p.A.		DATA		APPROVATO	
PACENTINI INGEGNERI s.r.l.		MIRCA PIZZAROTTI & C. S.p.A.		DATA		APPROVATO	
Via S. Felice 10 - 27019 - PAVIA		Via S. Felice 10 - 27019 - PAVIA		DATA		APPROVATO	
Ordine degli Ingegneri di Pavia N. 452		Ordine degli Ingegneri di Pavia N. 821		DATA		APPROVATO	

IL CONCEDENTE: CONCESSIONARI AUTOSTRADALI LOMBARDE

IL CONCESSIONARIO: SOCIETA' DI PROGETTO BREBEMI SPA