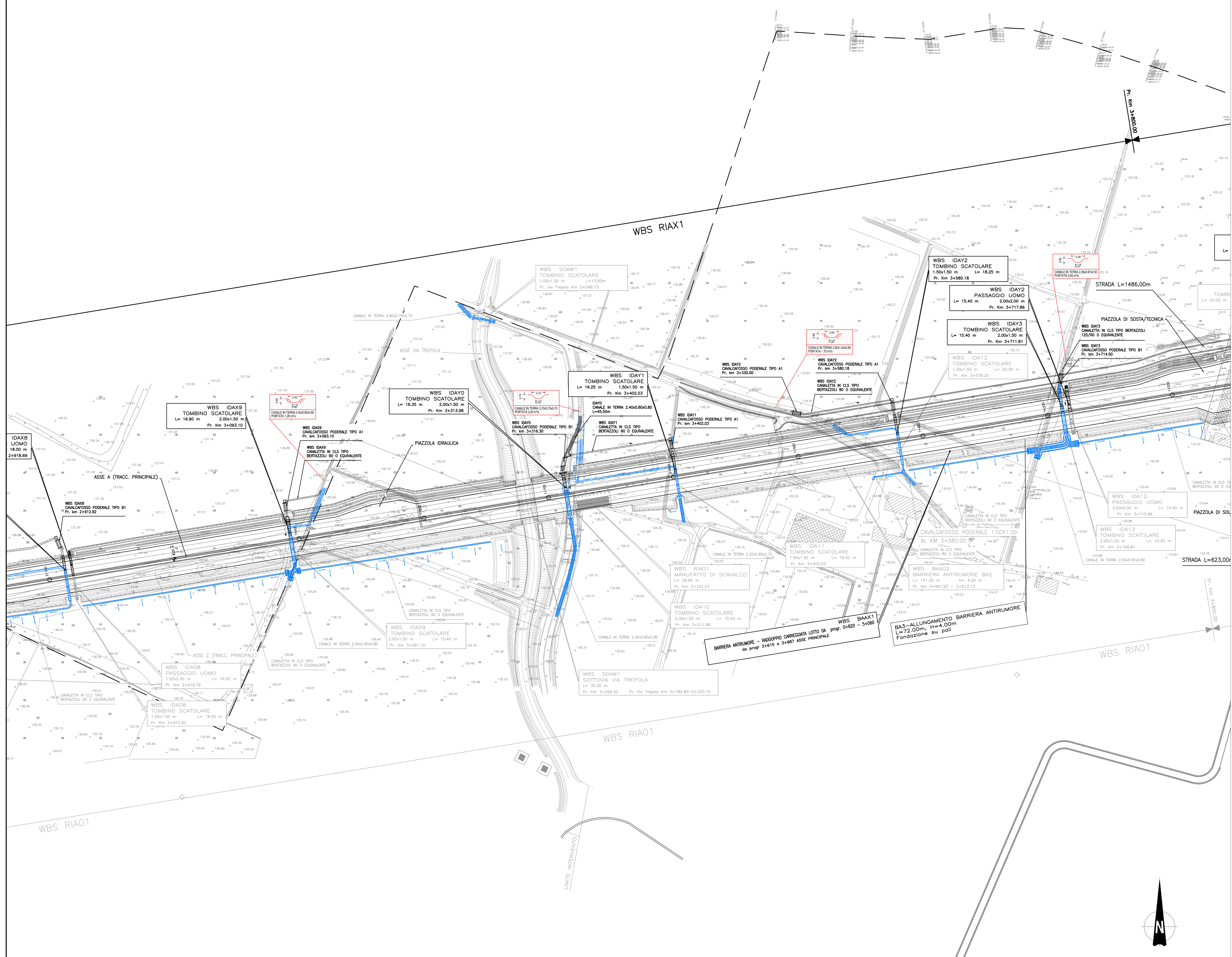
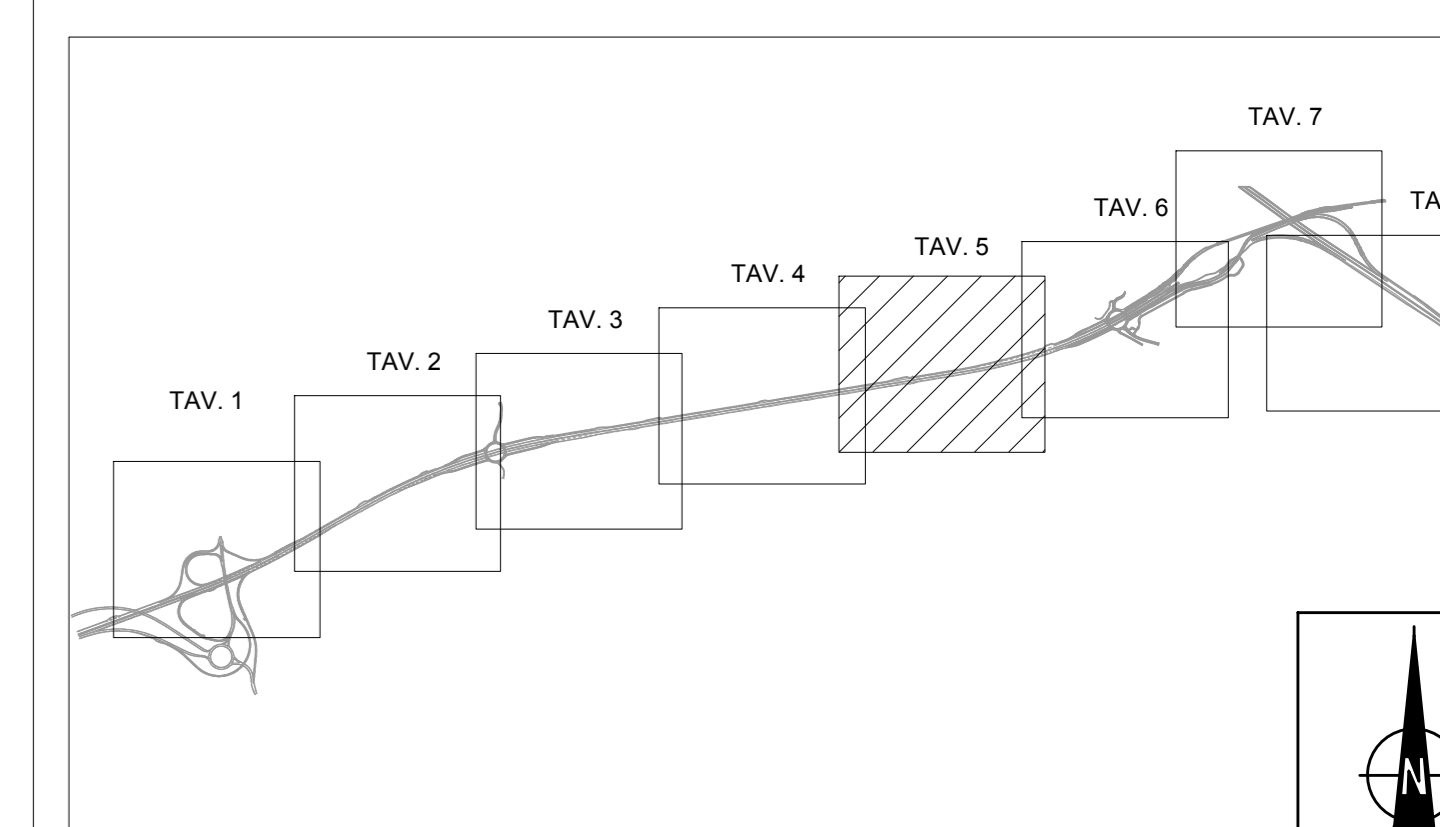


NOTE

LEGENDA

- LIMITE INTERVENTO
- CONFINI COMUNALI
- - - ASSE DI PROGETTO
- ⊙ 0.000 ETTOMETRICHE
- INGOMBRO DI PROGETTO
- RECINZIONE IN RETE METALLICA
- VERSO CORRENTE IDROGRAFIA DI PROGETTO
- VERSO CORRENTE IDROGRAFIA STATO DI FATTO (PROGETTO ESECUTIVO A35)
- RETICOLO IDROGRAFICO STATO DI FATTO (PROGETTO ESECUTIVO A35)

QUADRO DI UNIONE



CONCEDENTE
CONCESSIONARIA

CONCESSIONI AUTOSTRADALI LOMBARDE
SOCIETA' DI PROGETTO
BREBBI SPA

CUP E31B050039007

COLLEGAMENTO AUTOSTRADALE DI CONNESSIONE TRA LE CITTÀ DI BRESCIA E MILANO

PROCEDURA AUTORIZZATIVA D. LGS 163/2006
DELIBERA C.I.P.R.E. DI APPROVAZIONE DEL PROGETTO DEFINITIVO N° 19/2016

INTERCONNESSIONE A35-A4 PROGETTO ESECUTIVO

0 - PARTE GENERALE
0 - GENERALE
00011 - IDRAULICA
RETICOLO IDROGRAFICO INTERFERITO
STATO DI PROGETTO - TAVOLA 4/B

PROGETTAZIONE: **interconnessione** sncrl

VERIFICA: **APPROVATO BDP**

IL PROGETTISTA RESPONSABILE INTERAZIONE
PROIEZIONE SPONDIANTE
ING. RICCARDO PIZZOLI & C. S.p.A.
Via S. Maria della Pace, 10
00187 Roma (RM)

IL DIRETTORE TECNICO
ING. RICCARDO PIZZOLI & C. S.p.A.
Via S. Maria della Pace, 10
00187 Roma (RM)

I.D.	IDENTIFICAZIONE ELABORATO										DATA	
	04	PL	E	I1	00	011	00	00	005	00		A
66082												

ELABORAZIONE PROGETTUALE	N. REV.	DESCRIZIONE	REVISIONE				DATA APPROVATA
			DATA	REDAZIONE	CONTROLLATA	DATA	
IL PROGETTISTA ING. RICCARDO PIZZOLI & C. S.p.A. Via S. Maria della Pace, 10 00187 Roma (RM)							

IL CONCESSIONARIO
SOCIETA' DI PROGETTO
BREBBI SPA