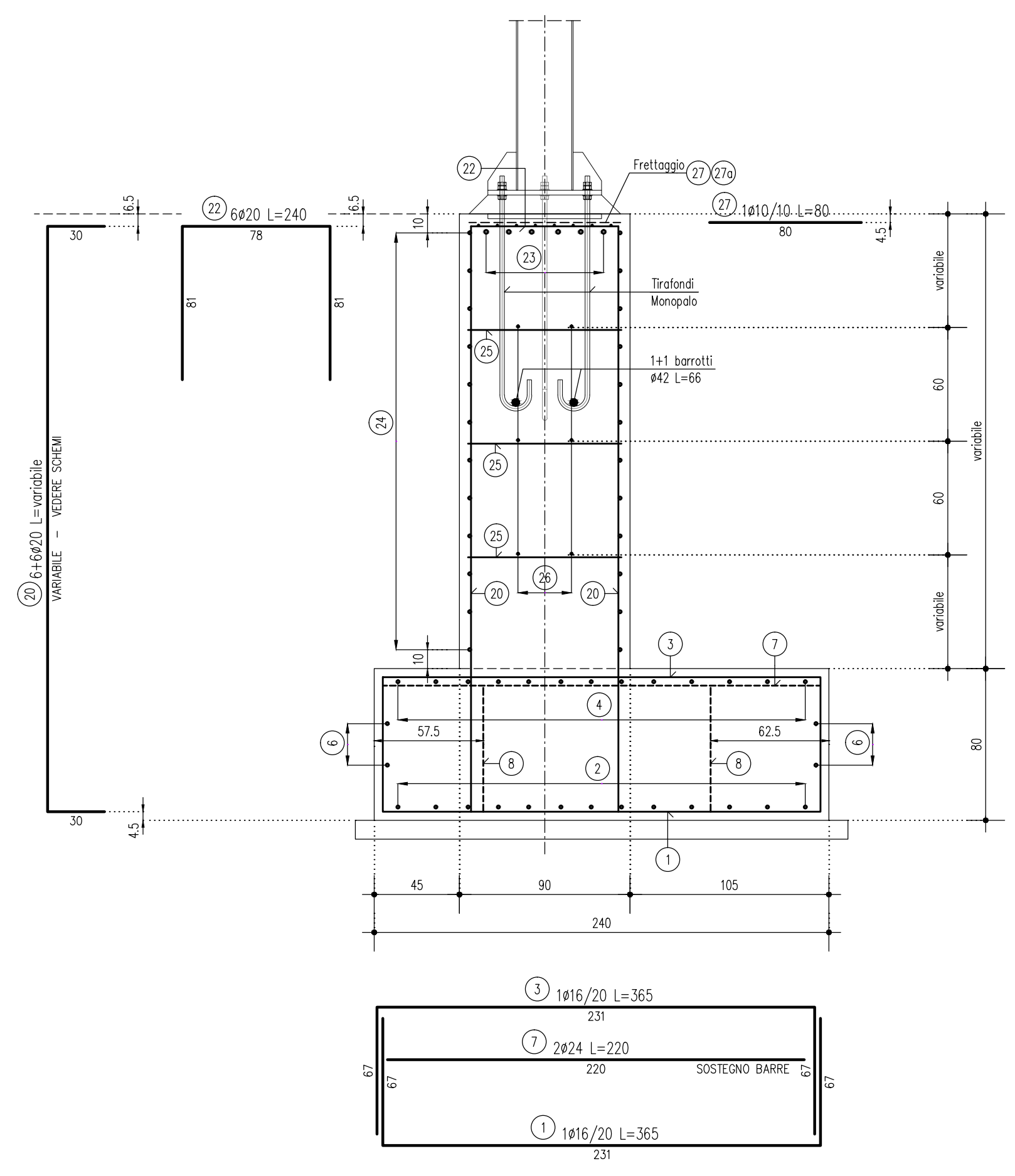
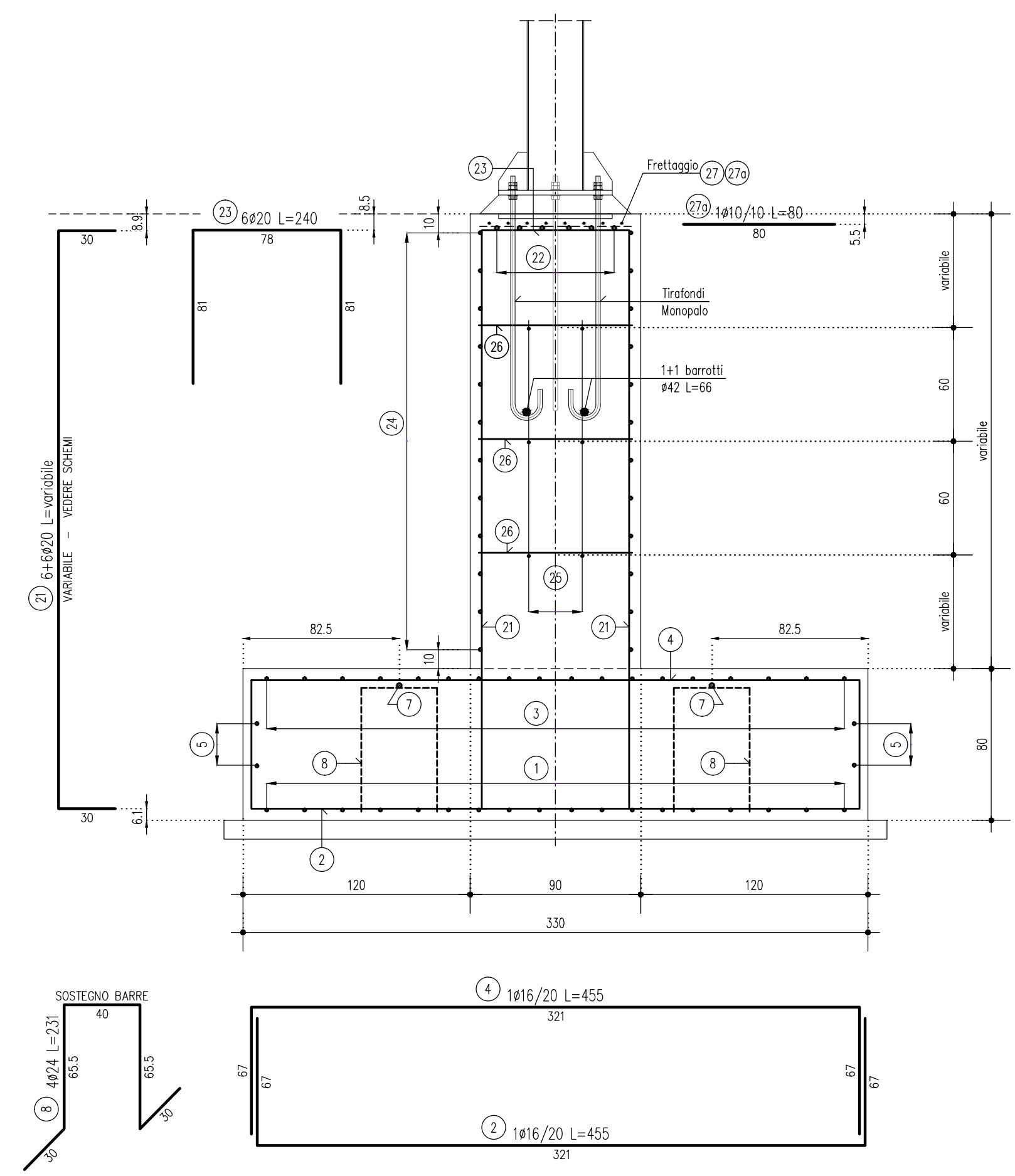


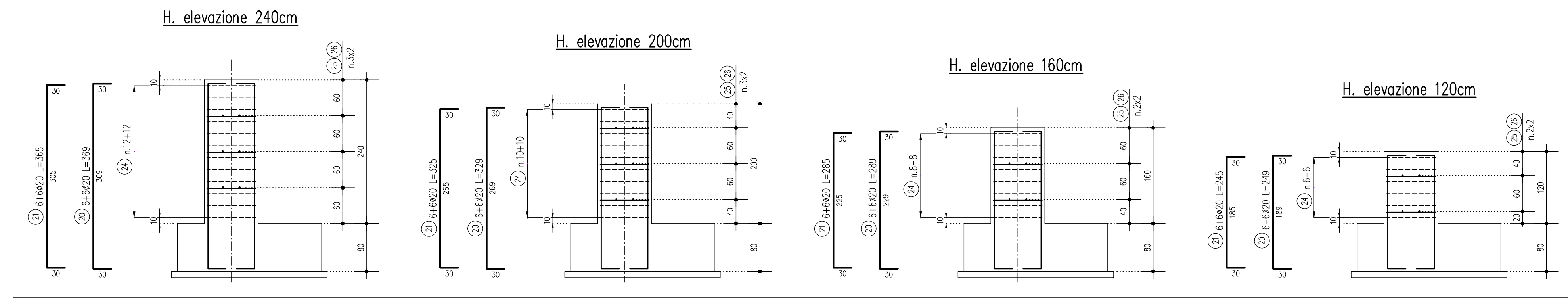
SEZIONE A-A 1:25



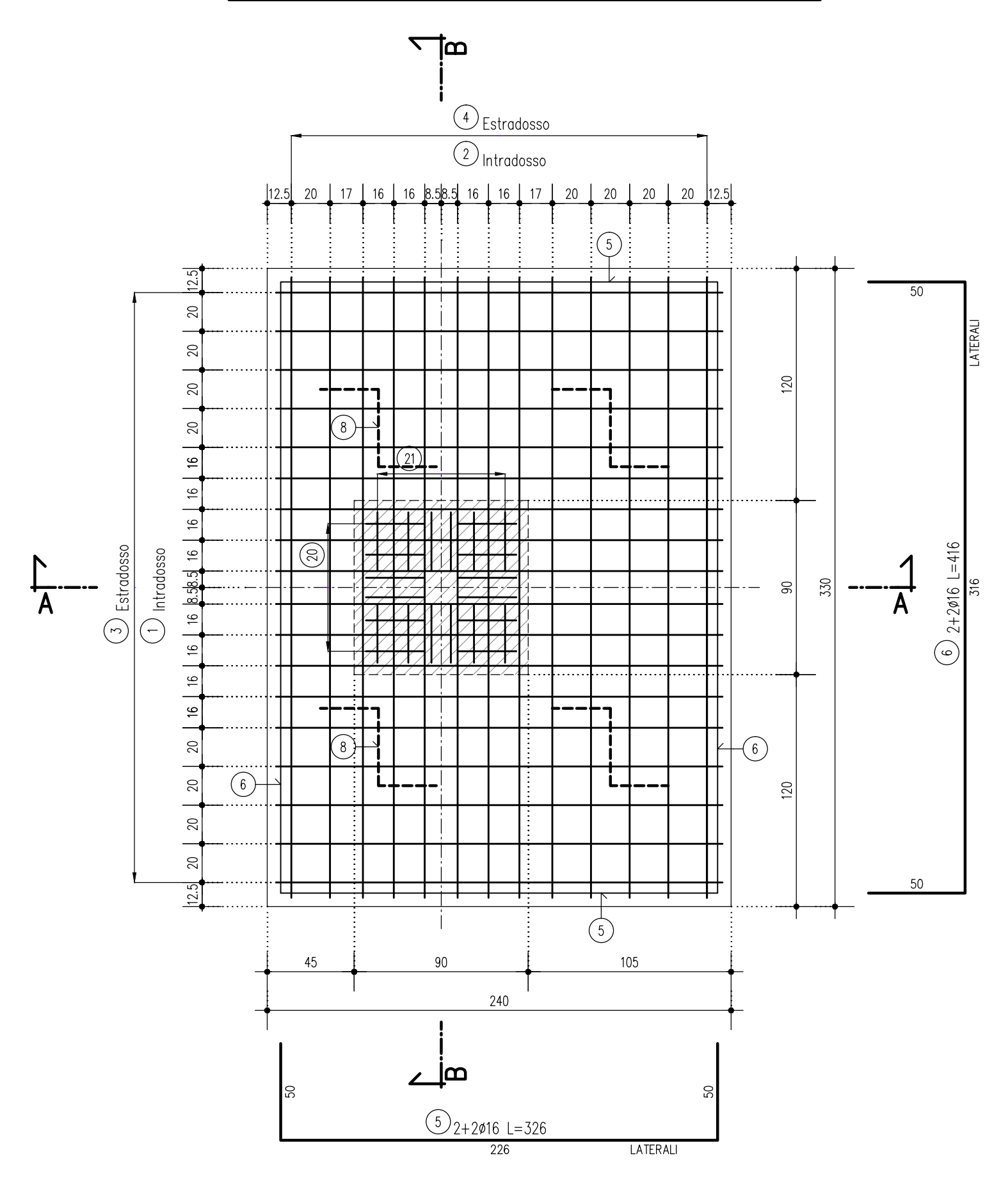
SEZIONE B-B 1:25



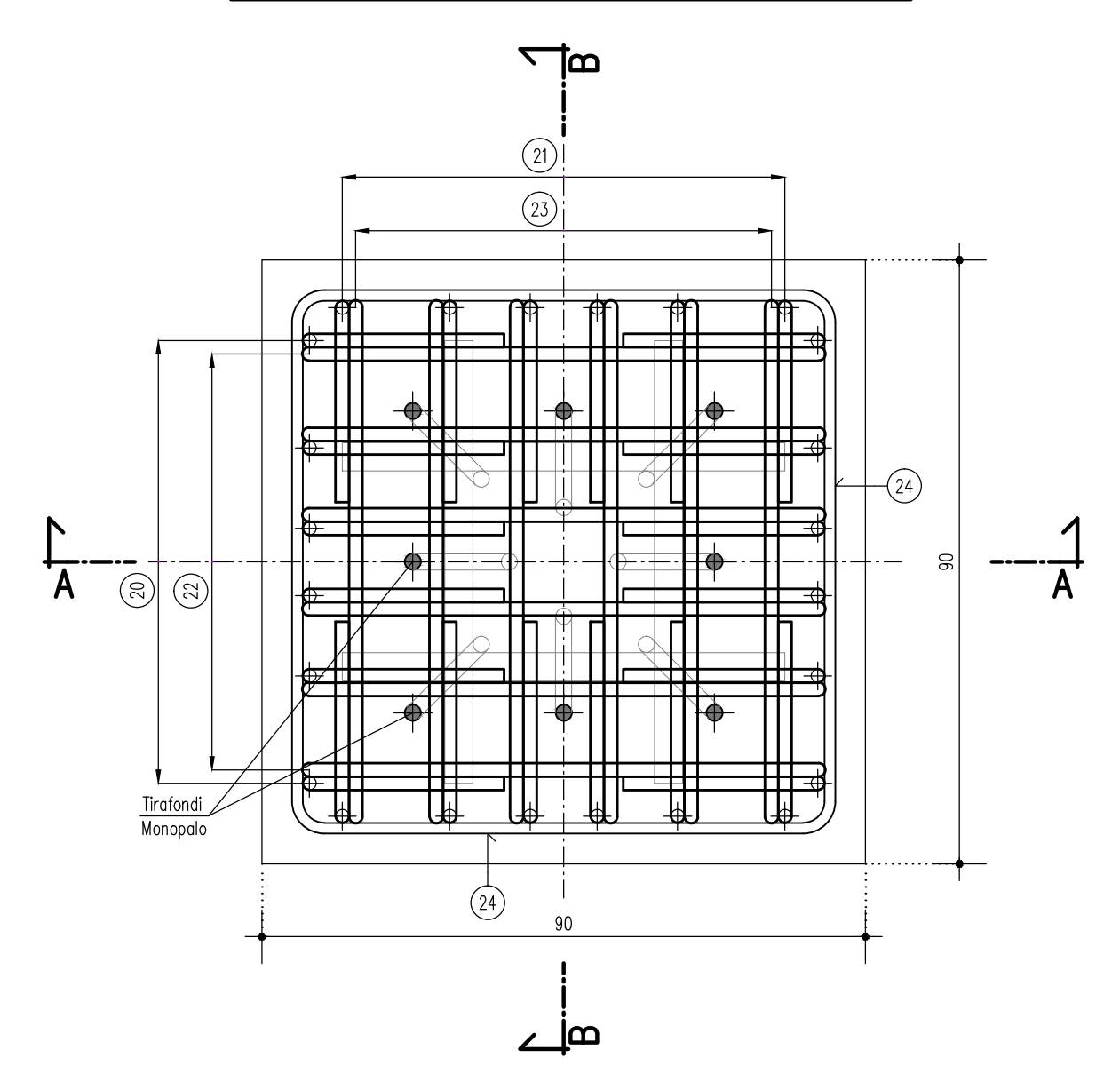
ABACO ARMATURA VARIABILE DELL'ELEVAZIONE 1:50



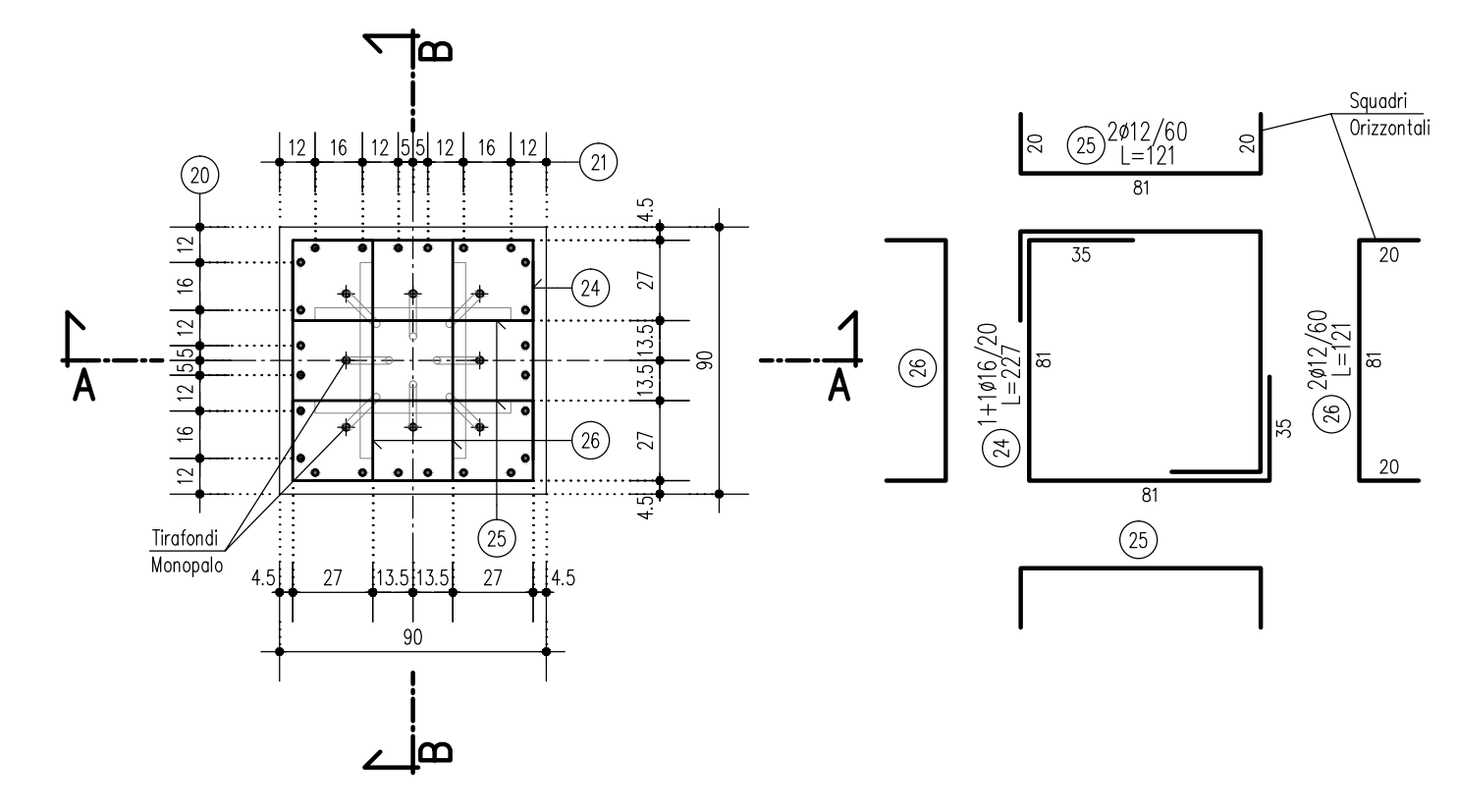
PIANTA PLINTO DI FONDAZIONE 1:25



PIANTA TESTA BAGGIOLO 1:10



SEZIONE ORIZZONTALE BAGGIOLO 1:25

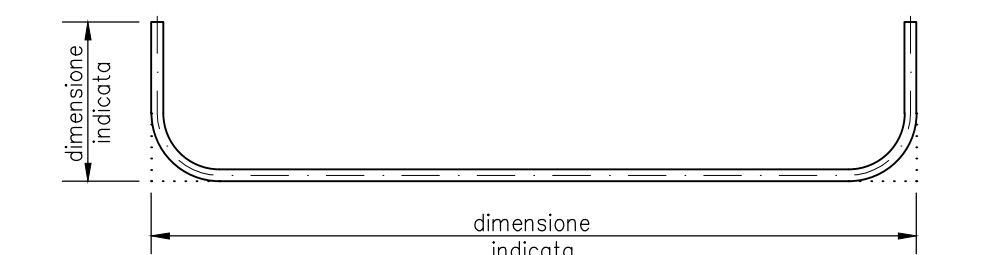


ELABORATI DI RIFERIMENTO

DESCRIZIONE	CODICE

NOTE

- TUTTE LE MISURE SONO ESPRESSE IN CENTIMETRI
- GLI ANGOLI DI PIEGATURA E POSIZIONAMENTO DELLE BARRE SONO ESPRESSE IN GRADI SESSADECIIMALI
- DIAMETRO MANDRINO DI PIEGATURA BARRE : $\phi \leq 16\text{mm} = 40^\circ$
 $\phi > 16\text{mm} = 70^\circ$
- LE DIMENSIONI INDICATE PER LA SAGOMA DELLE BARRE SONO QUELLE ESTERNE MASSIME (SALVO DIVERSA INDICAZIONE SPECIFICA)



CARATTERISTICHE DEI MATERIALI

- PER CARATTERISTICHE DEI MATERIALI VEDERE ELABORATO :
0-PARTE GENERALE / 00-GENERALE / 0000-ELABORATI GENERALI
PRESCRIZIONI MATERIALI E NOTE GENERALI
CODICE : 00000 - 00 00 0 0 00 0000 00 000 00

CONCEDENTE: CONCESSIONI AUTOSTRADALI LOMBARDE
CONCESSIONARIA: SOCIETA' DI PROGETTO BREBEI SPA

CUP E31805000390007
COLLEGAMENTO AUTOSTRADALE DI CONNESSIONE TRA LE CITA' DI BRESCIA E MILANO

PROCEDURA AUTORIZZATIVA D. LGS 163/2006
DELIBERA C.I.P.E. DI APPROVAZIONE DEL PROGETTO DEFINITIVO N° 19/2016

INTERCONNESSIONE A35-A4 PROGETTO ESECUTIVO

0-PARTE GENERALE
00-GENERALE
00002 - ELABORATI GENERALI
SEGNALETICA VERTICALE - FONDAZIONE PER MONDPALO TIPO "B"
ARMATURA

PROGETTAZIONE: **interconnessione** S.p.A.
IL PROGETTO RESPONSABILE INTERAZIONE PRESSIONI SPECIALI: **MIRSA PIZZAROTTI e C. S.p.A.**
IN DIRETTORE TECNICO: **MIRSA PIZZAROTTI e C. S.p.A.**

I.D.		IDENTIFICAZIONE ELABORATO		PROVA		DATA	
NUMERO	REVISIONE	NUMERO	REVISIONE	NUMERO	REVISIONE	NUMERO	REVISIONE
66112	04	AR	E	I1	00	002	00 00 008 00 A 00

ELABORAZIONE PROGETTUALE: **IL PROGETTISTA: PIZZAROTTI e C. S.p.A.**
REVISIONE: **IL CONCESSIONARIO: SOCIETA' DI PROGETTO BREBEI SPA**

APPROVATO BDI