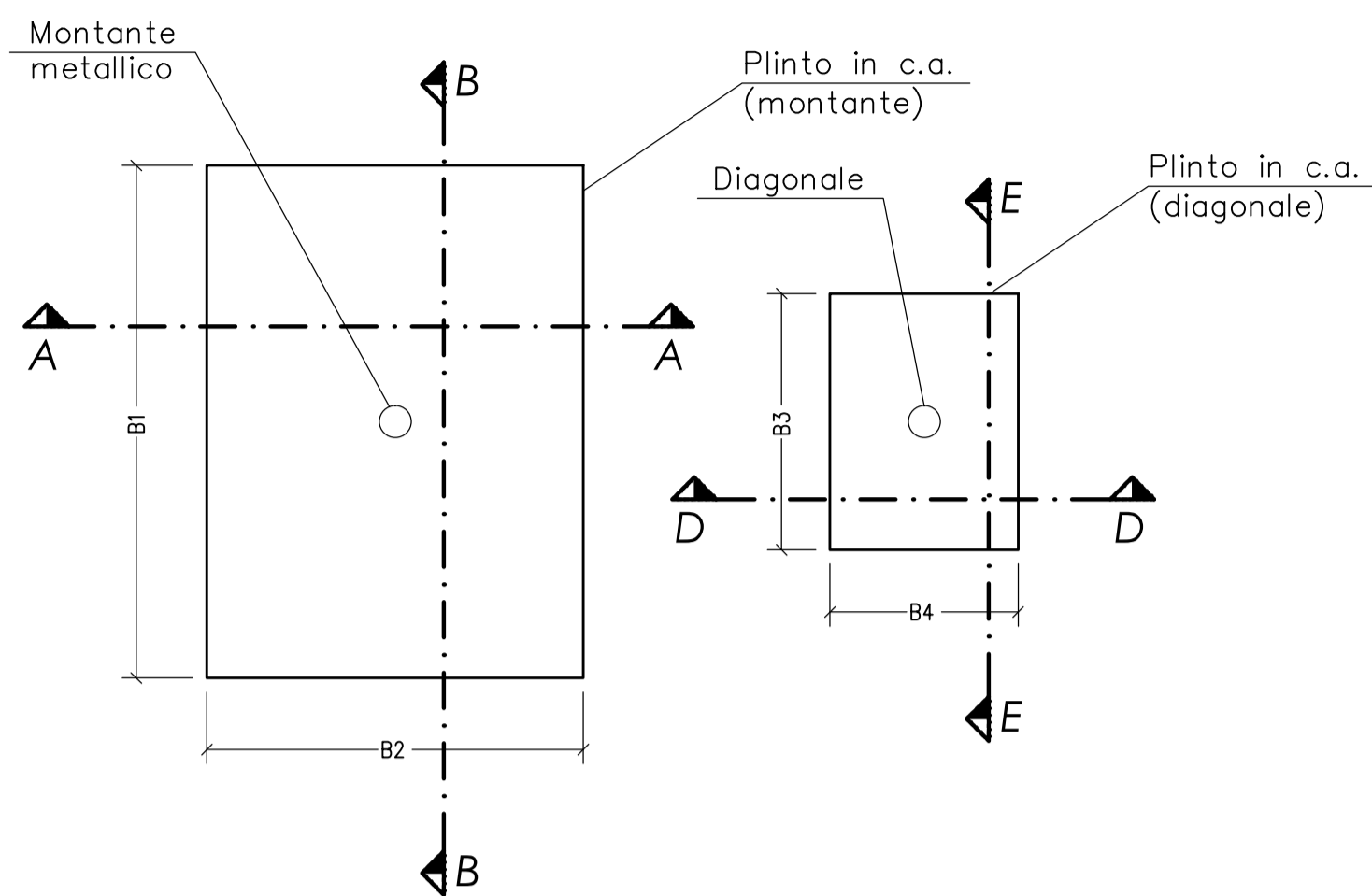


PIANTA CARPENTERIA PLINTO

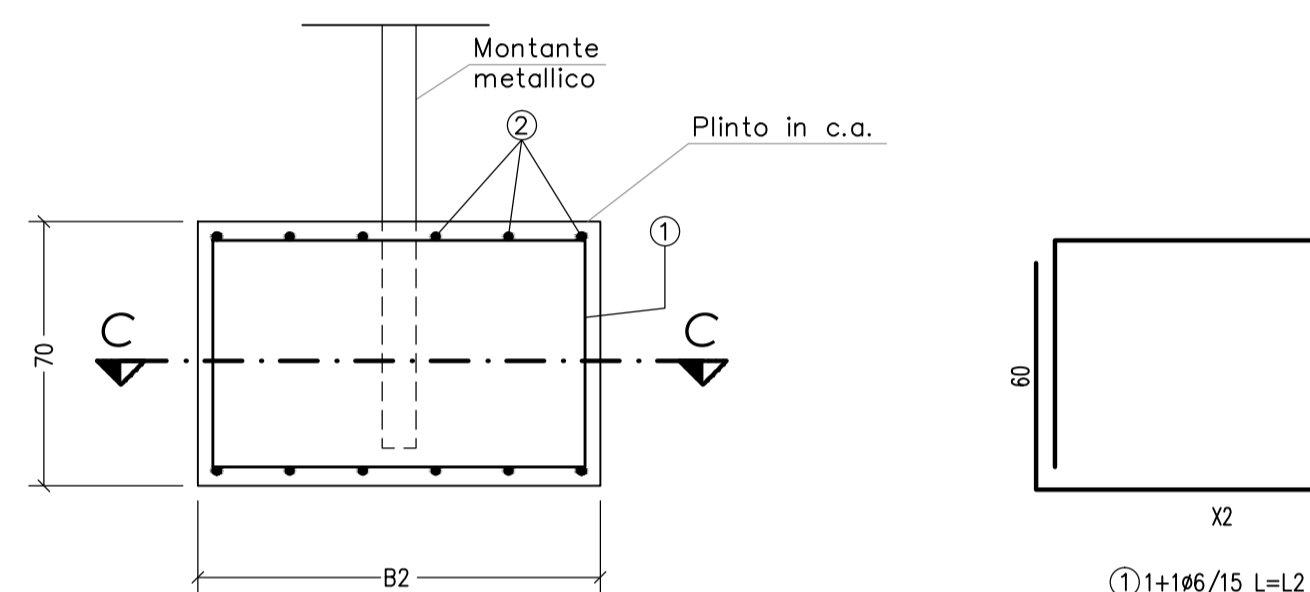
SCALA 1:20

DIREZIONE ASSE STRADALE →



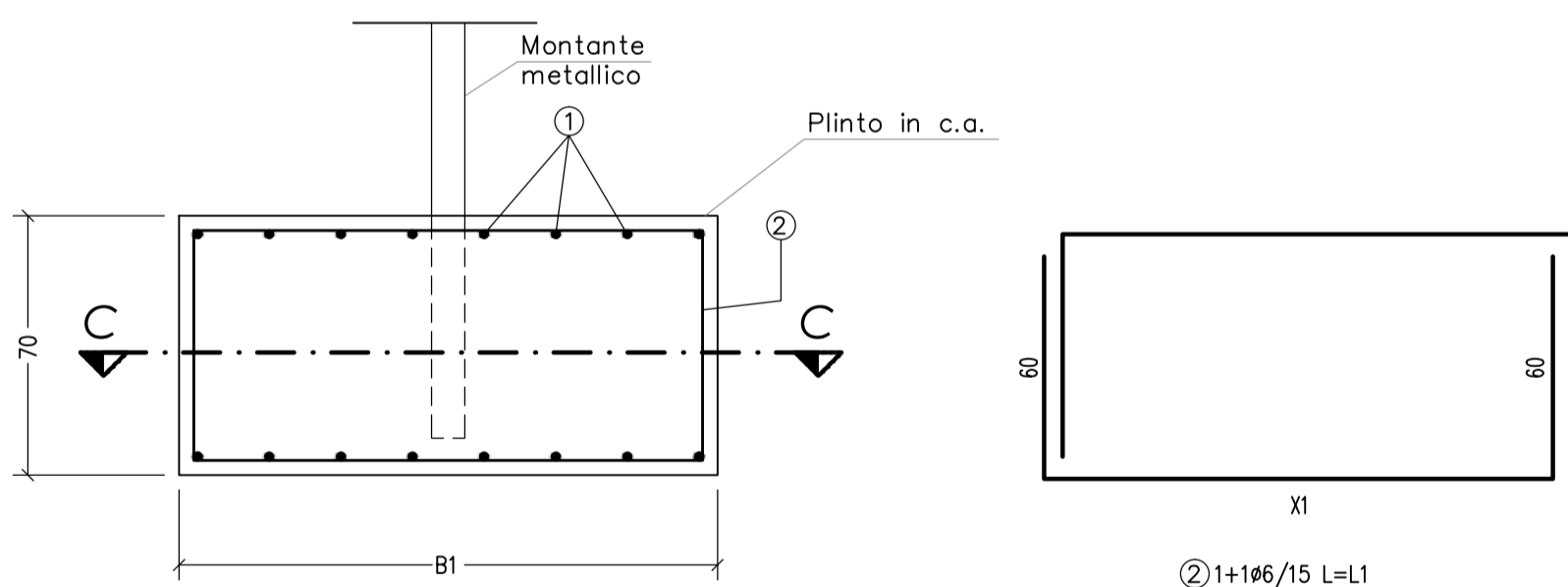
SEZIONE A-A: CARPENTERIA E ARMATURE

SCALA 1:20



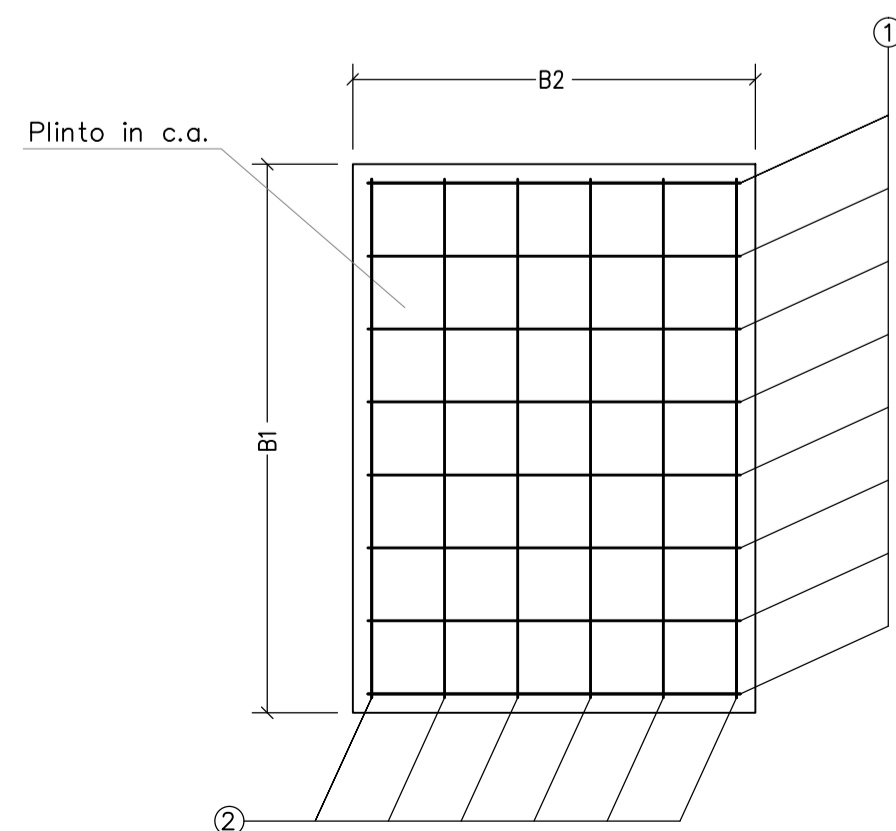
SEZIONE B-B: CARPENTERIA E ARMATURE

SCALA 1:20



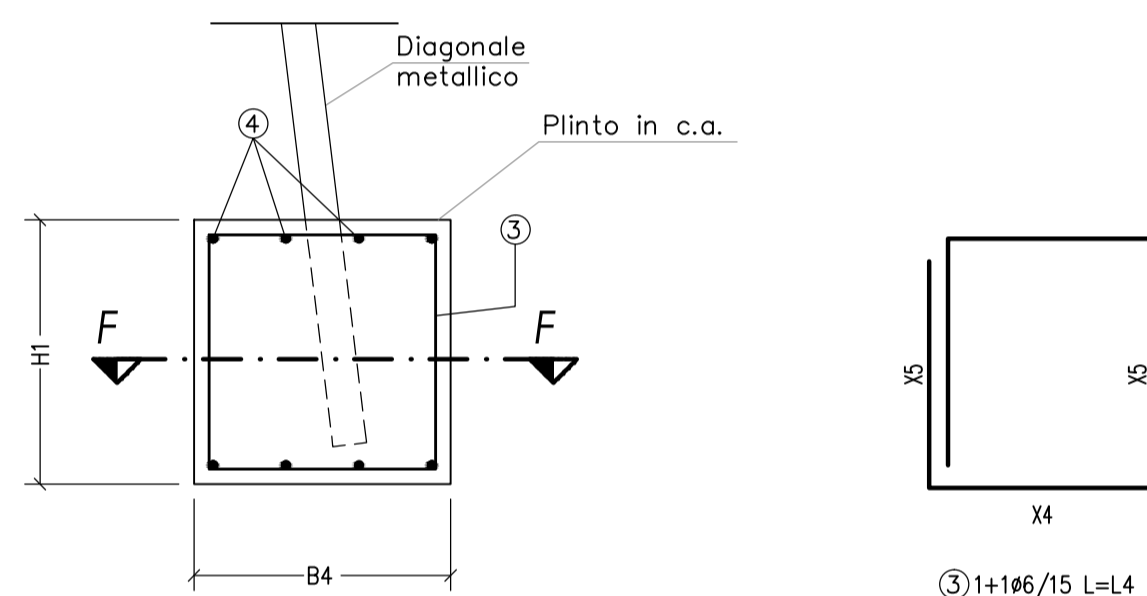
SEZIONE C-C: CARPENTERIA E ARMATURE

SCALA 1:20



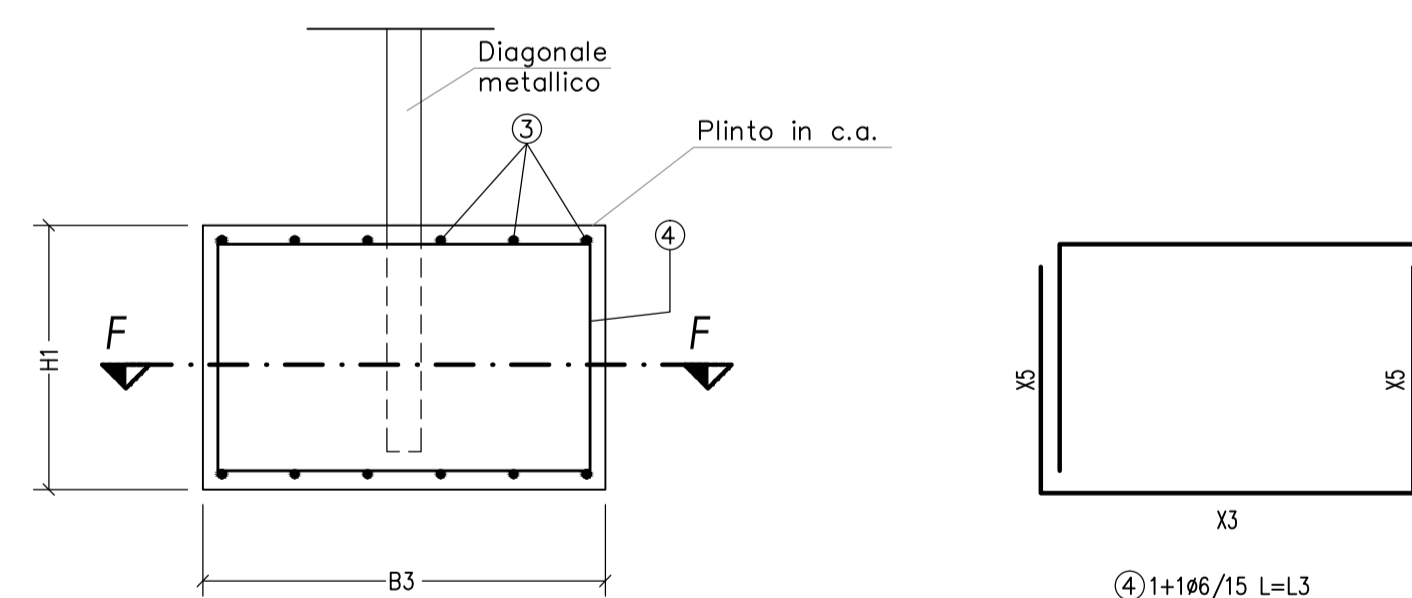
SEZIONE D-D: CARPENTERIA E ARMATURE

SCALA 1:20



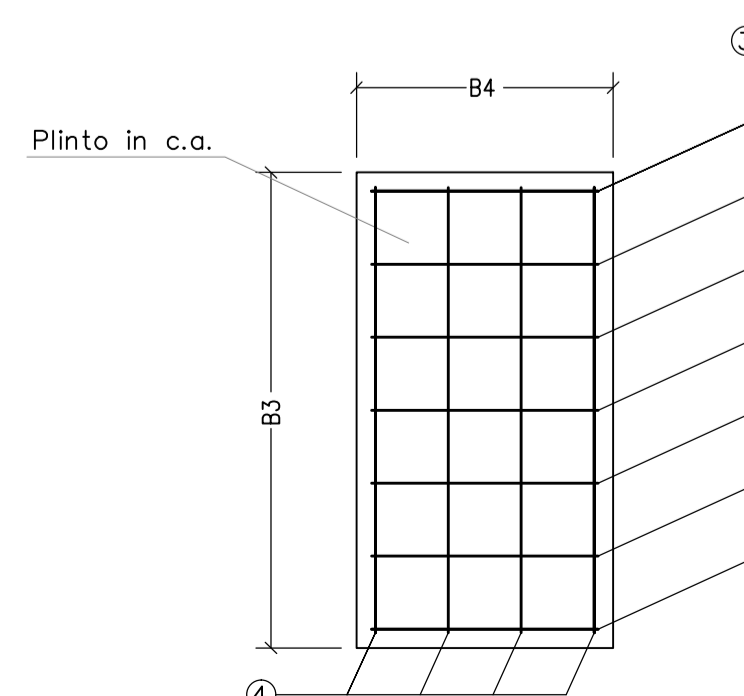
SEZIONE E-E: CARPENTERIA E ARMATURE

SCALA 1:20



SEZIONE F-F: CARPENTERIA E ARMATURE

SCALA 1:20



ABACO LUNGHEZZE PARAMETRICHE

SEGNALE N°	B1(cm)	B2(cm)	X1(cm)	X2(cm)	L1(cm)	L2(cm)	B3(cm)	B4(cm)	H1(cm)	X3(cm)	X4(cm)	X5(cm)	L3(cm)	L4(cm)
1	90	50	82	42	202	162	40	30	60	32	22	50	132	122
2	90	50	82	42	202	162	40	30	60	32	22	50	132	122
3	90	50	82	42	202	162	40	30	60	32	22	50	132	122
4	90	50	82	42	202	162	90	30	40	82	22	30	142	82
5	150	70	142	62	282	182	90	30	60	82	22	50	182	122
6	150	70	142	62	282	182	90	30	60	82	22	50	182	122
7	150	70	142	62	282	182	90	30	60	82	22	50	182	122
8	190	50	182	42	302	162	90	50	40	82	42	30	142	102
9	130	30	122	22	242	142	90	30	40	82	22	30	142	82
10	130	70	122	62	242	182	90	30	60	82	22	50	182	122
11	70	70	62	62	182	182	-	-	-	-	-	-	-	-
12	70	70	62	62	182	182	-	-	-	-	-	-	-	-
13	70	70	62	62	182	182	-	-	-	-	-	-	-	-
14	70	70	62	62	182	182	40	30	50	32	22	40	112	102
15	80	80	72	72	192	192	-	-	-	-	-	-	-	-
16	170	70	162	62	282	182	110	30	60	102	22	50	202	122
17	90	50	82	42	202	162	40	30	60	32	22	50	132	122
18	70	70	62	62	182	182	-	-	-	-	-	-	-	-
19	90	50	82	42	202	162	40	30	60	32	22	50	132	122
20	70	70	62	62	182	182	-	-	-	-	-	-	-	-
21	70	70	62	62	182	182	-	-	-	-	-	-	-	-
22	70	70	62	62	182	182	-	-	-	-	-	-	-	-
23	70	70	62	62	182	182	-	-	-	-	-	-	-	-
24	70	70	62	62	182	182	-	-	-	-	-	-	-	-
25	70	70	62	62	182	182	-	-	-	-	-	-	-	-
26	70	70	62	62	182	182	-	-	-	-	-	-	-	-
27	150	70	142	62	282	182	90	30	60	82	22	50	182	122
28	90	50	82	42	202	162	90	30	40	82	22	30	142	82
29	170	70	162	62	282	182	110	30	60	102	22	50	202	122
30	70	70	62	62	182	182	40	30	50	32	22	40	112	102
31	90	50	82	42	202	162	90	30	40	82	22	30	142	82
32	90	50	82	42	202	162	90	30	40	82	22	30	142	82
33	150	70	142	62	282	182	90	30	60	82	22	50	182	122
34	90	50	82	42	202	162	90	30	40	82	22	30	142	82

CARATTERISTICHE DEI MATERIALI

CALCESTRUZZO PLINTI:
 Resistenza: Rck 30 MPa (30 N/mm²)
 Classe di consistenza: S3
 Diametro massimo inerti: 32 mm
 Classe di esposizione: XC2

ACCIAIO d'armatura
 Barre tipo B450C

BARRE DI ARMATURA
 Sovrappos. minima 60 diametri
 Copriferro minimo effettivo 4 cm

ACCIAIO MONTANTI
 Classe S235JR - zincato a caldo
 Resistenza a snervamento fyk: 235 MPa
 Resistenza a rottura ftk: 360 MPa

NOTA:
 - LE DIMENSIONI DEI BASAMENTI RIPORTATE NEL PRESENTE ELABORATO GRAFICO SONO DA INTENDERSI COME MISURE MINIME.
 - NON E' NECESSARIA CASSERATURA IN FASE DI GETTO (LA FORMA DEL PLINTO PUO' RISULTARE IRREGOLARE).

CONCEDENTE: CONCESSIONI AUTOSTRADALI LOMBARDE

CONCESSIONARIA: SOCIETA' DI PROGETTO BREBEMI SPA

CUP E31B05000390007

COLLEGAMENTO AUTOSTRADALE DI CONNESSIONE TRA LE CITTA' DI BRESCIA E MILANO

PROCEDURA AUTORIZZATIVA D. LGS 163/2006
 DELIBERA C.I.P.E. DI APPROVAZIONE DEL PROGETTO DEFINITIVO N° 19/2016

INTERCONNESSIONE A35-A4 PROGETTO ESECUTIVO

0 - PARTE GENERALE
00 - GENERALE
00002 - ELABORATI TIPOLOGICI
SEGNALETICA VERTICALE - PLINTI DI FONDAZIONE
CARPENTERIA E ARMATURA

PROGETTAZIONE: **interconnessione** IGARIL

VERIFICA: **APPROVATO BR**

IL PROGETTISTA RESPONSABILE INTEGRAZIONE PRESTAZIONI SPECIALISTICHE: **IMPRESA PIZZAROTTI e C. S.p.A.**
 Dott. Ing. Sabina Del Balzo
 Ordine degli Ingegneri di Parma N. 821

IN DIRETTORE TECNICO: **IMPRESA PIZZAROTTI e C. S.p.A.**
 Dott. Ing. Sabina Del Balzo
 Ordine degli Ingegneri di Parma N. 631

I.D.	EMIS.	PROG.	PROG. OPERA	TRATTO	PARTE	PREL.	PARTE DEL.	STATO	REV.	DATA
66118	04	PA	E	I	11	00	002	00	00	016
ELABORAZIONE PROGETTUALE										REVISIONE
IL PROGETTISTA										N. REV.
PACENTIN INGEGNERI s.r.l.										DESCRIZIONE
Dott. Ing. Pacentini										DATA
Ordine degli Ingegneri di Bologna N. 4152										REDAITTO
										DATA
										CONTROLLATO
										DATA
										APPROVATO
										DATA

IL CONCEDENTE: CONCESSIONI AUTOSTRADALI LOMBARDE

IL CONCESSIONARIO: SOCIETA' DI PROGETTO BREBEMI SPA

IL PRESENTE DOCUMENTO NON POTRA' ESSERE COPIATO, RIPRODOTTO O ALTAMENTE PUBBLICATO, IN TUTTO O IN PARTE, SENZA IL CONSENSO SCRITTO DELLA SGP BREBEMI S.P.A. CON UTILIZZO NON AUTORIZZATO SARAN' PERSEGUITO A NORMA DI LEGGE. THIS DOCUMENT MAY NOT BE COPIED, REPRODUCED OR PUBLISHED, EITHER IN PART OR IN ITS ENTIRETY, WITHOUT THE WRITTEN PERMISSION OF SGP BREBEMI S.P.A. UNAUTHORIZED USE WILL BE PROSECUTED BY LAW.