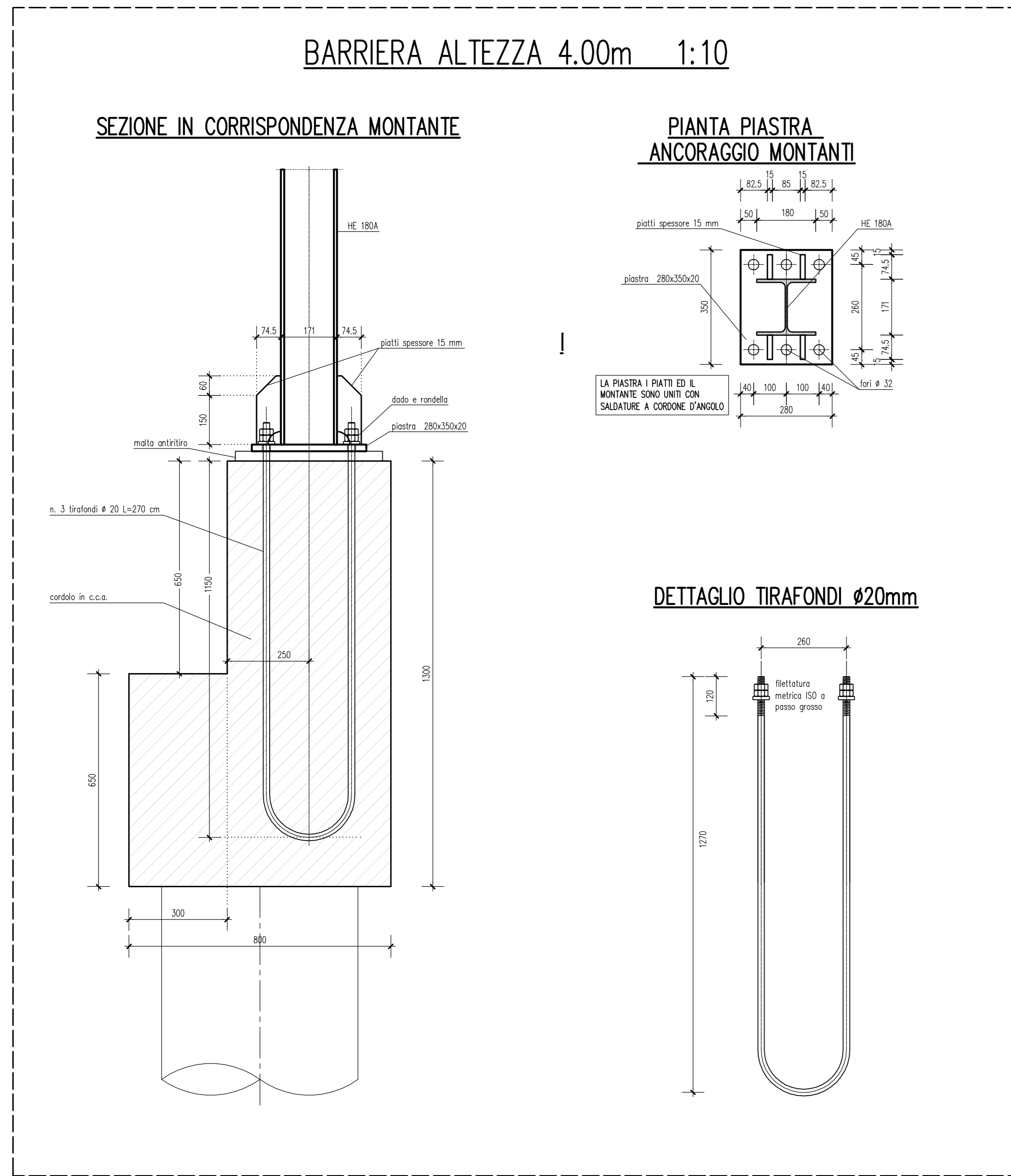
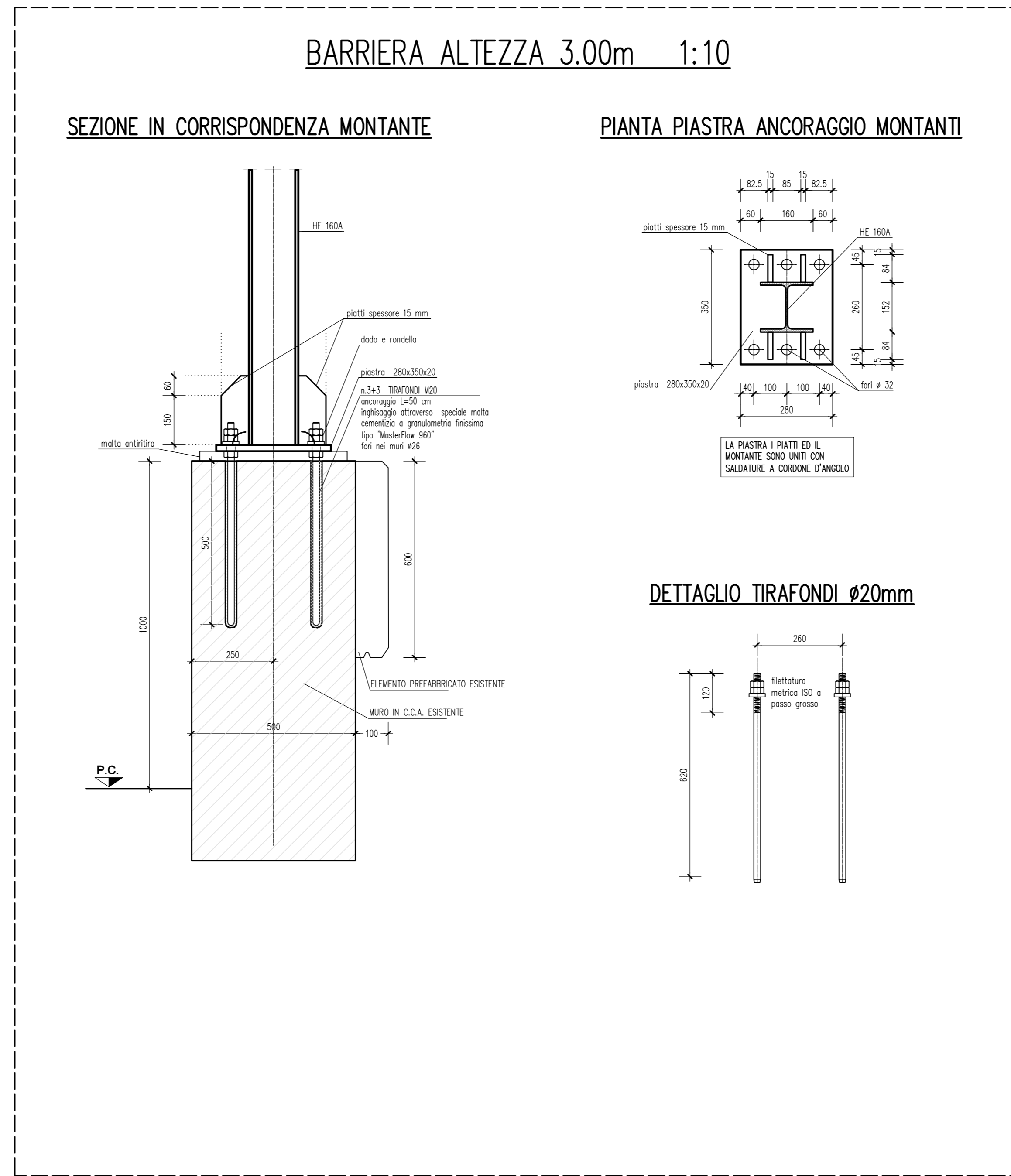


TIPOLOGICO PER BARRIERE SU CORDOLO BA2(part1), BA3, BA4

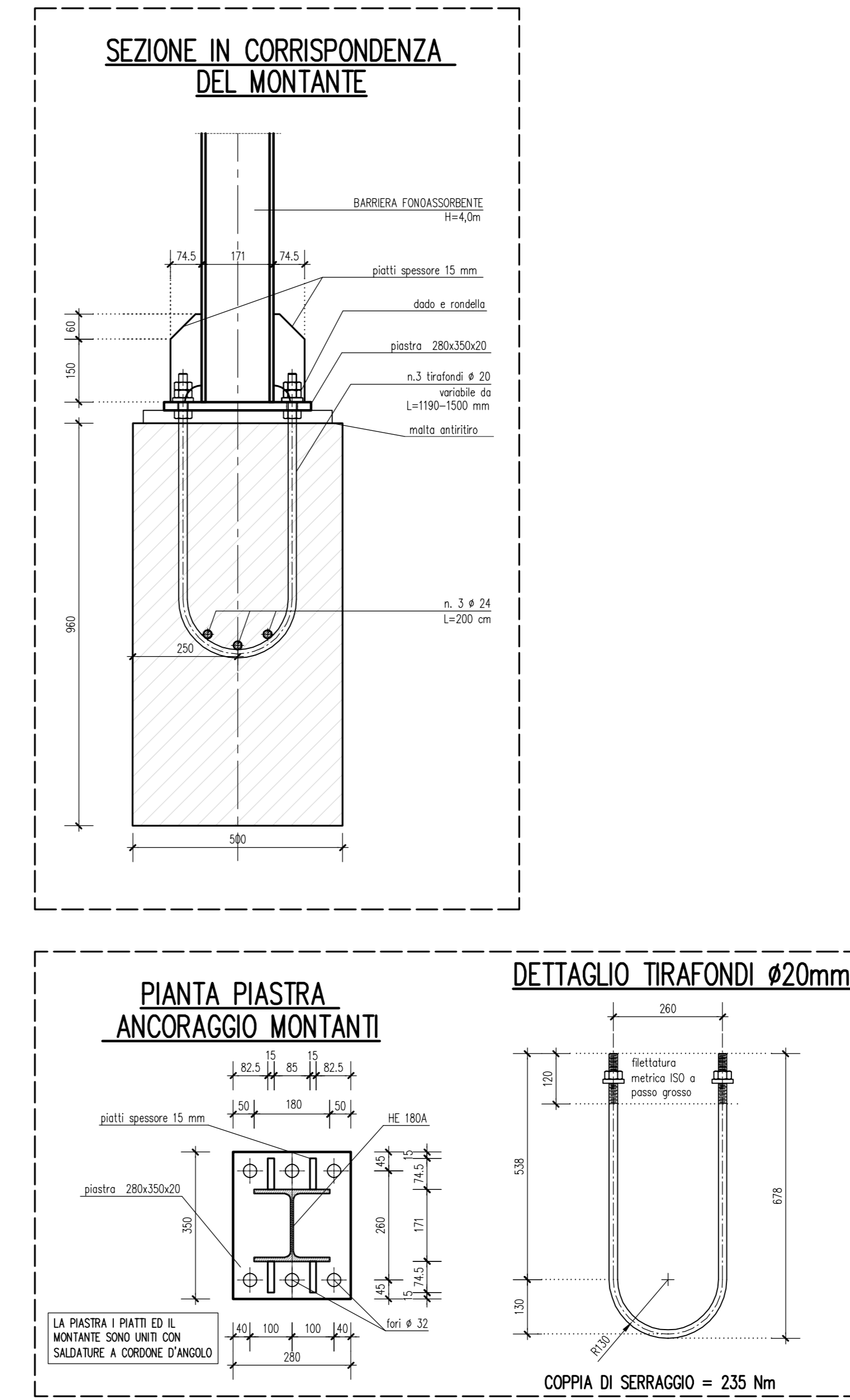


TIPOLOGICO PER BARRIERE SU MURO ESISTENTE BA1, BA2 (parte2)

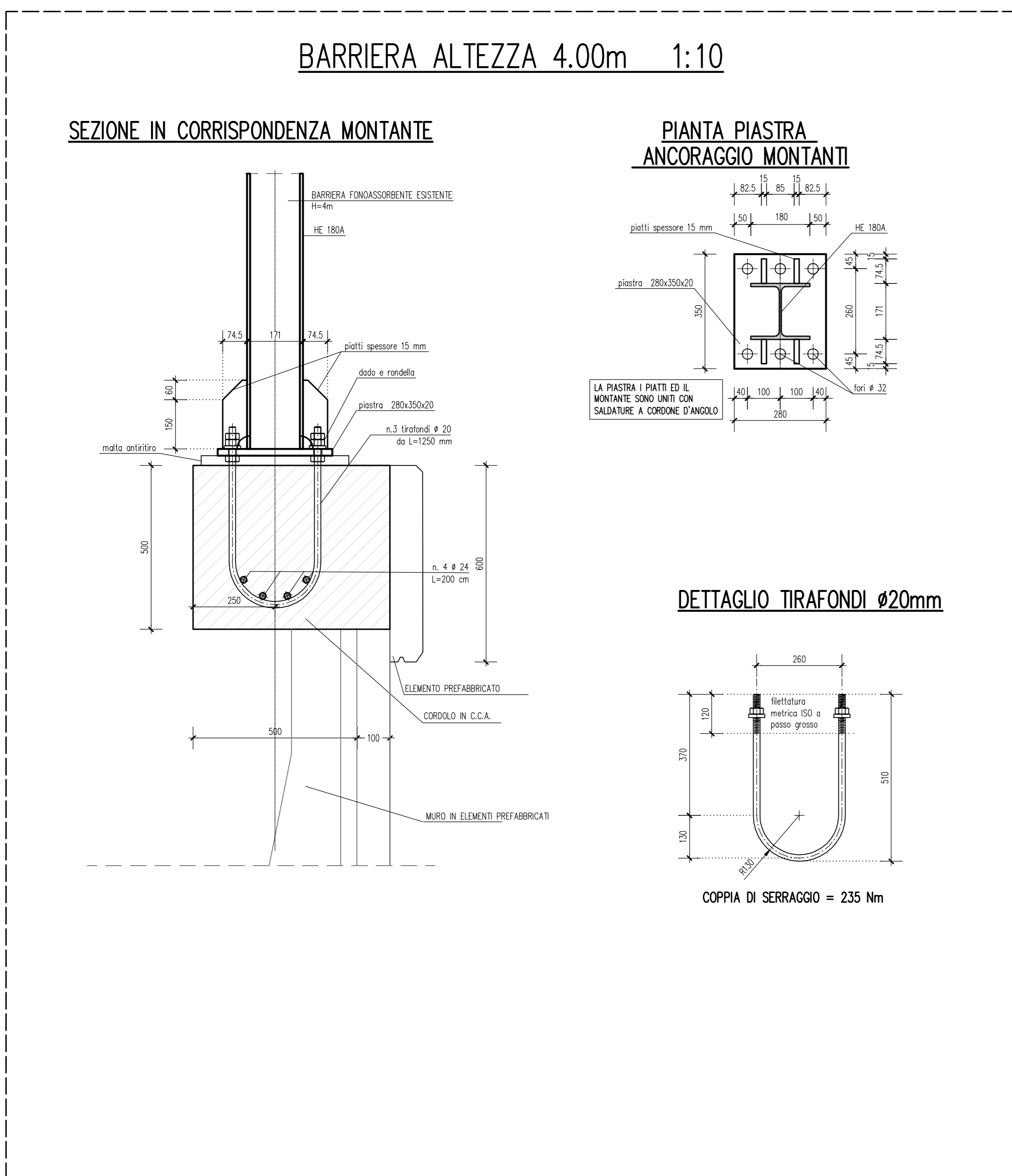


TIPOLOGICO ANCORAGGIO SU TRAVE DI SCAVALCO BA4

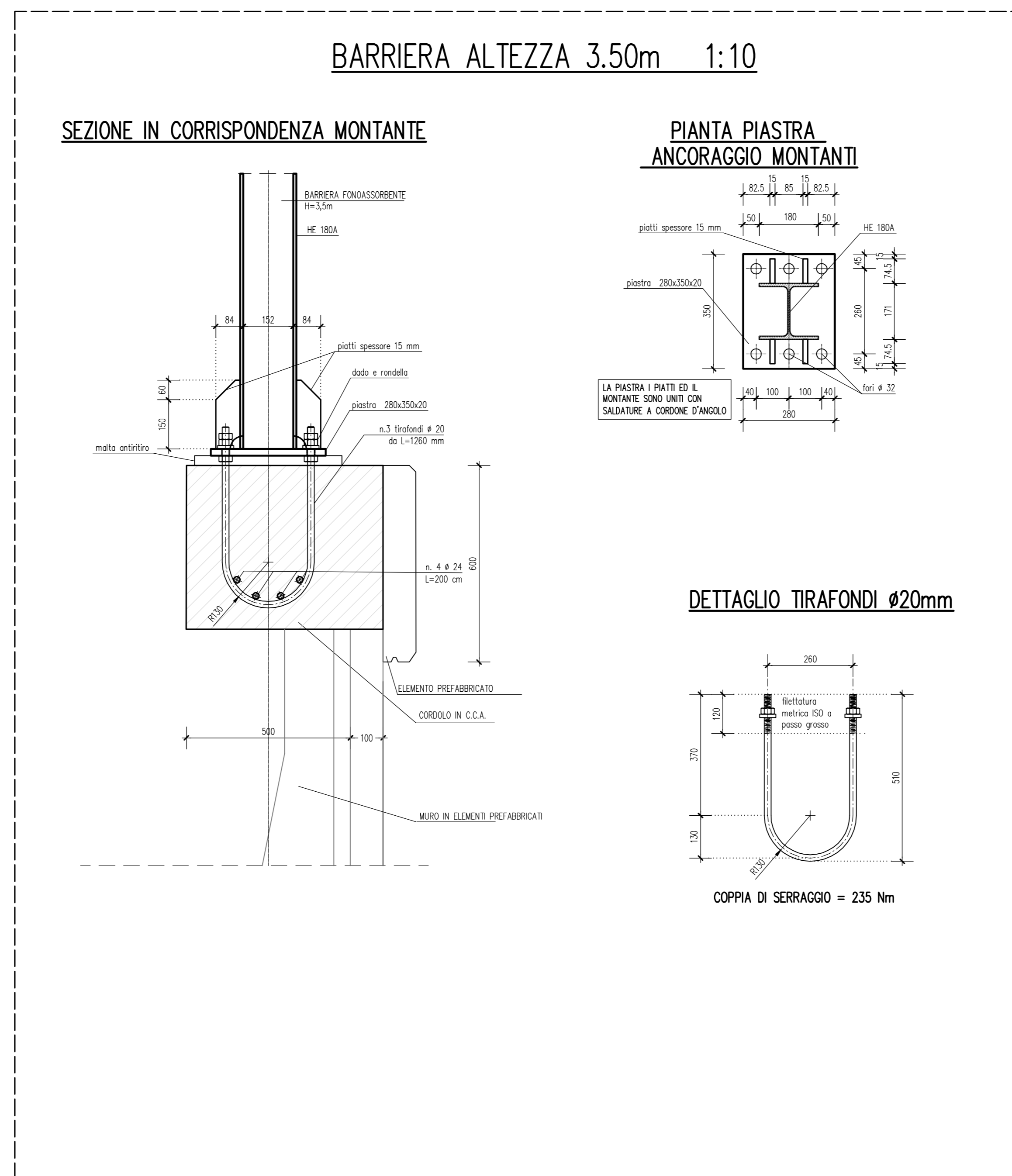
BARRIERA ALTEZZA 4.00m 1:10



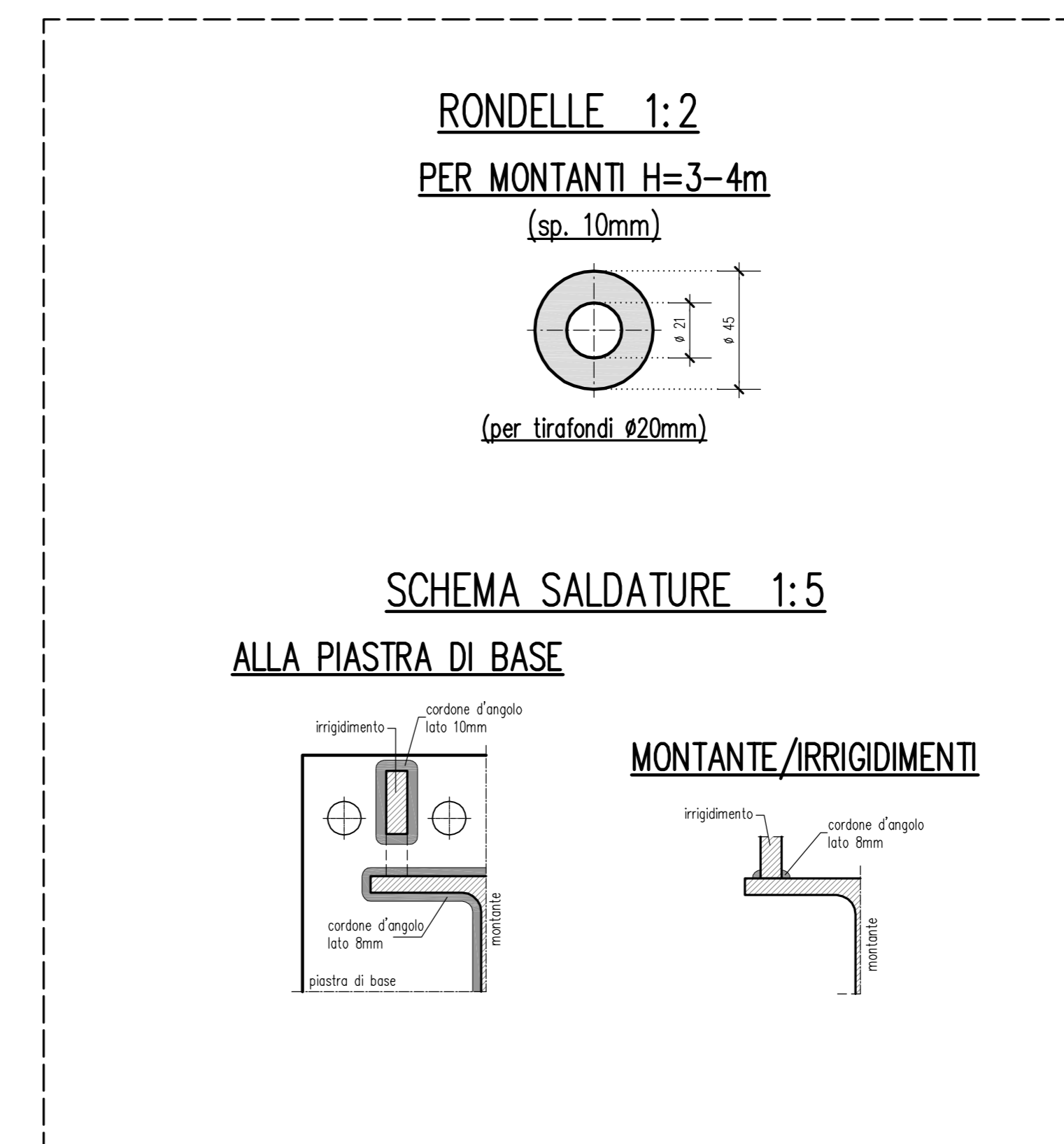
TIPOLOGICO PER BARRIERE SU MURO DI PROGETTO BA5



TIPOLOGICO PER BARRIERE SU MURO DI PROGETTO BA6



DETTAGLI DI COLLEGAMENTI



**ELABORATI DI RIFERIMENTO**

DESCRIZIONE: TIPOLOGICO BARRIERE ANTIRUMORE - SEZIONI  
TIPOLOGICO BARRIERE ANTIRUMORE - RELAZIONE DI CALCOLO

CODICE: 66119  
66129

**NOTE**

DISPOSITIVI ANTISVITAMENTO ALTERNATIVI NEL CASO DI TIRAFONDO CON LUNGHEZZA TALE DA NON POTER INSERIRE IL DOPPIO DADO MEDIO:

- DADO MEDIO + DADO RIBASSATO
- DADO AUTOBLOCCANTE

**LEGENDA**

**CARATTERISTICHE DEI MATERIALI**

**ACCIAIO PER CARPENTERIA (s<=40 mm):**

- Acciaio: TIPO S275 J2
- Limite di snervamento: fy>275 N/mm²
- Limite di rottura: ft>430 N/mm²

**ACCIAIO PER TIRAFONDI:**

- Acciaio: TIPO S355 JR
- Limite di snervamento: fy>355 N/mm²
- Limite di rottura: ft>510 N/mm²

**ACCIAIO PER C.A.:**

- Acciaio per calcestruzzo armato: TIPO B450C
- Limite di snervamento: fy>450 N/mm²
- Limite di rottura: ft>540 N/mm²

**DETTAGLI DI COLLEGAMENTI**

**RONDELLE**

- Acciaio: TIPO S355 JR

**RONDELLE**

- Acciaio: TIPO S355 JR

**CONCRETO PER SOTTOFONDAZIONE:**

- Resistenza minima: CLASSE C12/15

**CONCRETO PER CORDOLI:**

- Classe di esp. amb.: XC4, XD1, XF1 (UNI11104)
- Resistenza minima: CLASSE C28/35
- Contenuto minimo di cemento: 350 daN/m³
- Classe di consistenza: S4
- Diametro massimo degli aggregati: 32 mm

**PRESCRIZIONI COPRIFERRE:**

- Copriferro nominale: Cnom=Cmin+h=40mm+5mm
- Copriferro minimo: Cmin=40 mm
- Tolleranza: h=5 mm

**CONCEDENTE**  
CONCESSIONI AUTOSTRADALI LOMBARDE

**CONCESSIONARIA**  
SOCIETA' DI PROGETTO BREBEH SPA

**COLLEGAMENTO AUTOSTRADALE DI CONNESSIONE TRA LE CITTÀ DI BRESCIA E MILANO**

PROCEDEURA AUTORIZZATIVA D. LGS 163/2006  
DELIBERA C.I.P.E. DI APPROVAZIONE DEL PROGETTO DEFINITIVO N° 19/2016

**INTERCONNESSIONE A35-A4 PROGETTO ESECUTIVO**

**D-PARTE GENERALE**  
**OO-GENERALE**  
**00002 - ELABORATI TIPOLOGICI**  
**INTERVENTI DI MITIGAZIONE ACUSTICA - STUDIO ACUSTICO E VIBRAZIONALE**  
**BARRIERE ANTIRUMORE - MONTANTI E TIRAFONDI**

**PROGETTAZIONE:** Interconnessione  
**VERIFICA:** Interconnessione

**IL PROGETTISTA RESPONSABILE INTEGRATORE PRESSIONI SPECIALISTICO**  
MIRIAM PIZZINATI & C. S.p.A.  
Via S. Giovanni, 10 - 25121 Mantova (Mn)  
Ordine degli Ingegneri di Parma n. 821

**IL CONCESSIONARIO**  
Società di Progetto  
Brebeh SPA

T.O.		IDENTIFICAZIONE ELABORATO										DATA		
NUMERO	ANNO	PAESE	REGIONE	PROVINCIA	CITTA'	INDICAZIONE	NUMERO	DATA	REDAZIONE	VERIFICA	APPROVAZIONE	REDAZIONE	VERIFICA	APPROVAZIONE
66120	04	PA	E	I	11	00	002	00	00	018	00	A	00	

**ELABORAZIONE PROGETTUALE**

N. REV.	REVISIONE	DATA	REDAZIONE	VERIFICA	APPROVAZIONE
1					

**IL CONCESSIONARIO**  
CONCESSIONI AUTOSTRADALI LOMBARDE

**IL CONCESSIONARIO**  
Società di Progetto  
Brebeh SPA