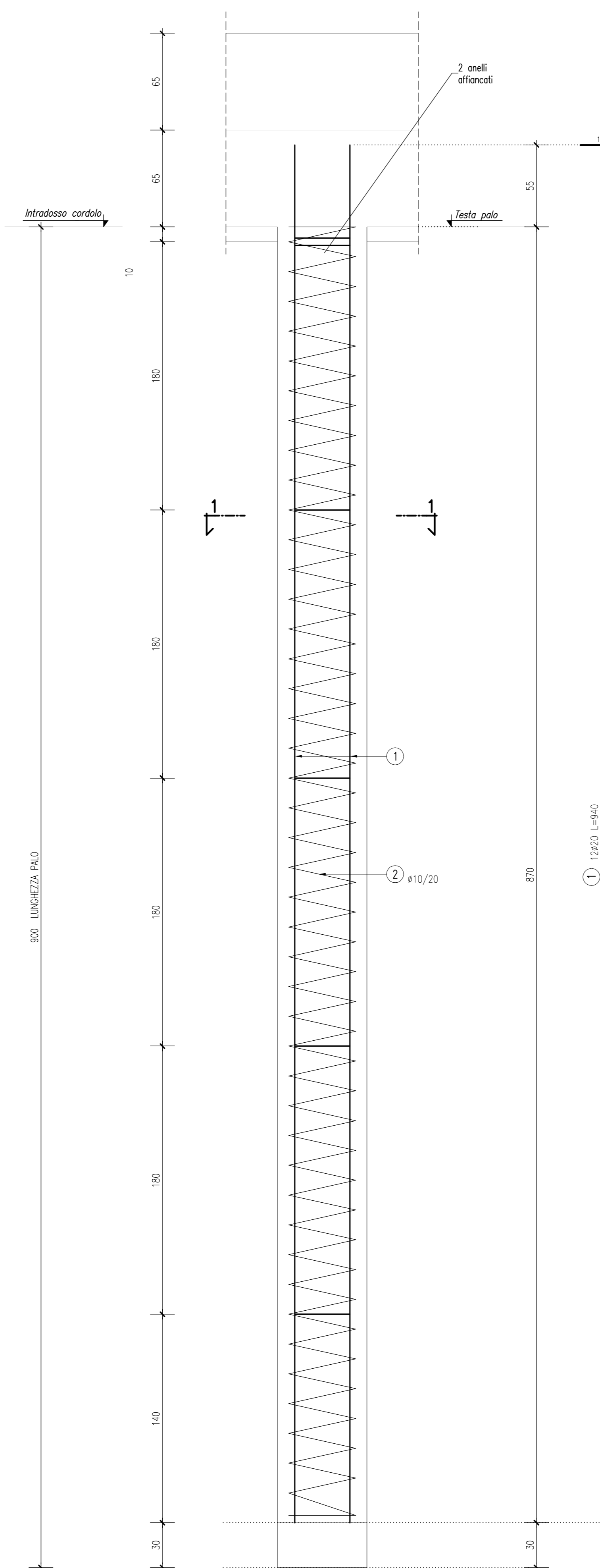
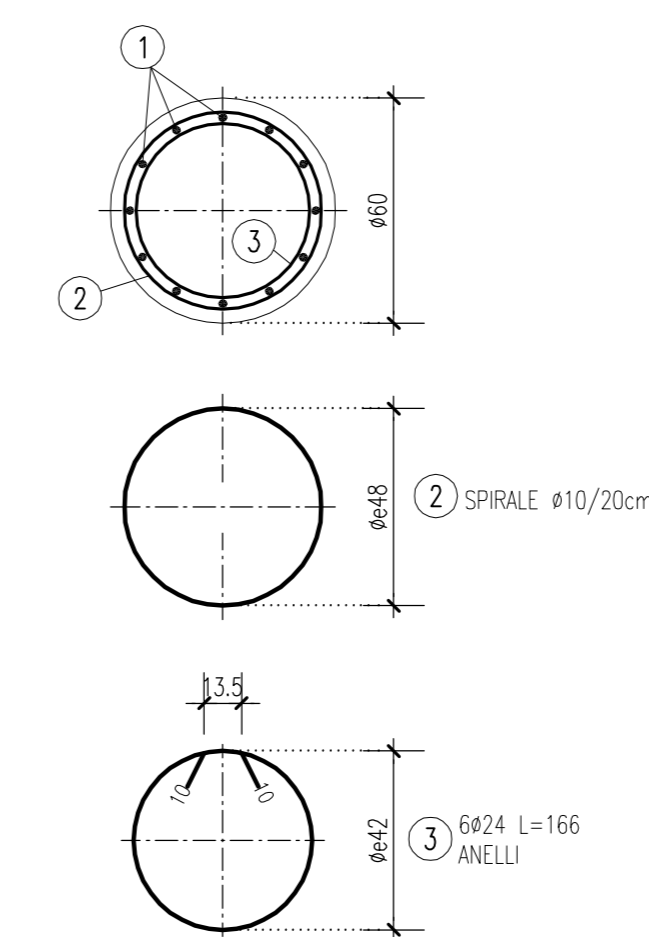


PALO L=9.00m - TIPOLOGIA UNICA

SEZIONE VERTICALE 1:100



SEZIONE 1-1 1:20

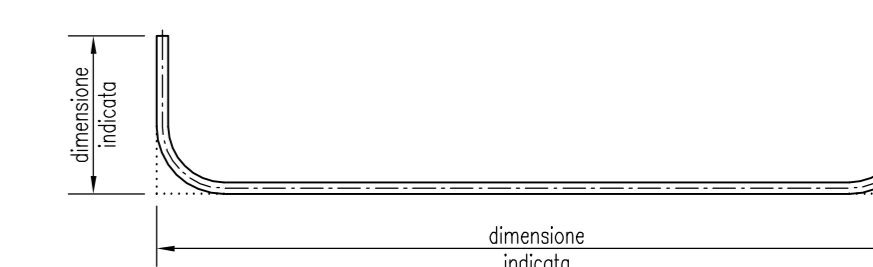


DOCUMENTI DI RIFERIMENTO

DESCRIZIONE	CODICE
TIPOLOGICO BARRIERE ANTIRUMORE - RELAZIONE DI CALCOLO	66129

NOTE GENERALI

- TUTTE LE MISURE SONO ESPRESSE IN CENTIMETRI
- GLI ANGOLI DI PIEGATURA E POSIZIONAMENTO DELLE BARRE SONO ESPRESSE IN GRADI SESSAGESIMALI
- DIAMETRO MANDRINO DI PIEGATURA BARRE :  $\phi < 20\text{mm} = 4\text{g}$
- $\phi \geq 20\text{mm} = 7\text{g}$
- LE DIMENSIONI INDICATE PER LA SAGOMA DELLE BARRE SONO QUELLE ESTERNE MASSIME



CARATTERISTICHE DEI MATERIALI

**CALCESTRUZZO:**  
 - Classe di esposizione ambientale: XC2(UNI11104)  
 - Resistenza minima: CLASSE C25/30  
 - Contenuto minimo di cemento: 300 daN/m<sup>3</sup>  
 - Classe di consistenza: S4  
 - Diametro massimo degli aggregati: 32 mm

**ACCIAIO ARMATURA:**  
 - Acciaio per calcestruzzo armato: TIPO B450C  
 - Limite di snervamento: fy>450 N/mm<sup>2</sup>  
 - Limite di rottura: ft>540 N/mm<sup>2</sup>

**PRESCRIZIONI COPRIFERRI:**  
 - Copriferro nominale: Cnom=Cmin+h=50mm+5mm  
 - Copriferro minimo: Cmin=50 mm  
 - Tolleranza: h=5 mm

GUP E31805000390007 <b>COLLEGAMENTO AUTOSTRADALE                  DI CONNESSIONE TRA LE CITTÀ DI                  BRESCIA E MILANO</b>																																																	
PROCEDURA AUTORIZZATIVA D. LGS 163/2006 DELIBERA C.I.P.E. DI APPROVAZIONE DEL PROGETTO DEFINITIVO N° 19/2016																																																	
<b>INTERCONNESSIONE A35-A4                  PROGETTO ESECUTIVO</b>																																																	
D-PARTE GENERALE 00-GENERALE 00002 - ELABORATI TIPOLOGICI INTERVENTI DI MITIGAZIONE ACUSTICA - STUDIO ACUSTICO E VIBRAZIONALE BARRIERE ANTIRUMORE - PALI DI FONDAZIONE																																																	
PROGETTAZIONE: 		VERIFICA 1: APPROVATO BDT																																															
IL PROGETTISTA RESPONSABILE INTEGRAZIONE PRESSIONI SPECIALISTICHE MIPESA PLENELLI & C. S.p.A. Via S. Pietro 10/12 - 20121 Milano Ordine degli Ingegneri di Milano n. 821		IN DIREZIONE TECNICA MIPESA PLENELLI & C. S.p.A. Via S. Pietro 10/12 - 20121 Milano Ordine degli Ingegneri di Milano n. 821																																															
<table border="1"> <thead> <tr> <th colspan="2">T.O.</th> <th colspan="10">IDENTIFICAZIONE ELABORATO</th> <th colspan="2">DATA</th> </tr> <tr> <th>PROG.</th> <th>FOGLIO</th> <th>PA</th> <th>EA</th> <th>EL</th> <th>IT</th> <th>00</th> <th>002</th> <th>00</th> <th>00</th> <th>019</th> <th>00</th> <th>A</th> <th>00</th> <th>SCALE</th> <th>REDAZIONE</th> </tr> </thead> <tbody> <tr> <td>66121</td> <td>04</td> <td>PA</td> <td>EA</td> <td>EL</td> <td>IT</td> <td>00</td> <td>002</td> <td>00</td> <td>00</td> <td>019</td> <td>00</td> <td>A</td> <td>00</td> <td></td> <td></td> </tr> </tbody> </table>				T.O.		IDENTIFICAZIONE ELABORATO										DATA		PROG.	FOGLIO	PA	EA	EL	IT	00	002	00	00	019	00	A	00	SCALE	REDAZIONE	66121	04	PA	EA	EL	IT	00	002	00	00	019	00	A	00		
T.O.		IDENTIFICAZIONE ELABORATO										DATA																																					
PROG.	FOGLIO	PA	EA	EL	IT	00	002	00	00	019	00	A	00	SCALE	REDAZIONE																																		
66121	04	PA	EA	EL	IT	00	002	00	00	019	00	A	00																																				
<table border="1"> <thead> <tr> <th colspan="2">ELABORAZIONE PROGETTUALE</th> <th colspan="6">REVISIONE</th> </tr> <tr> <th>N.</th> <th>DATA</th> <th>REVISIONE</th> <th>DATA</th> <th>REDAZIONE</th> <th>DATA</th> <th>REDAZIONE</th> <th>DATA</th> </tr> </thead> <tbody> <tr> <td>1</td> <td></td> <td></td> <td></td> <td></td> <td></td> <td></td> <td></td> </tr> </tbody> </table>				ELABORAZIONE PROGETTUALE		REVISIONE						N.	DATA	REVISIONE	DATA	REDAZIONE	DATA	REDAZIONE	DATA	1																													
ELABORAZIONE PROGETTUALE		REVISIONE																																															
N.	DATA	REVISIONE	DATA	REDAZIONE	DATA	REDAZIONE	DATA																																										
1																																																	
IL CONCESSIONARIO 		IL CONCESSIONARIO Società di Progetto BREBEHI SPA																																															