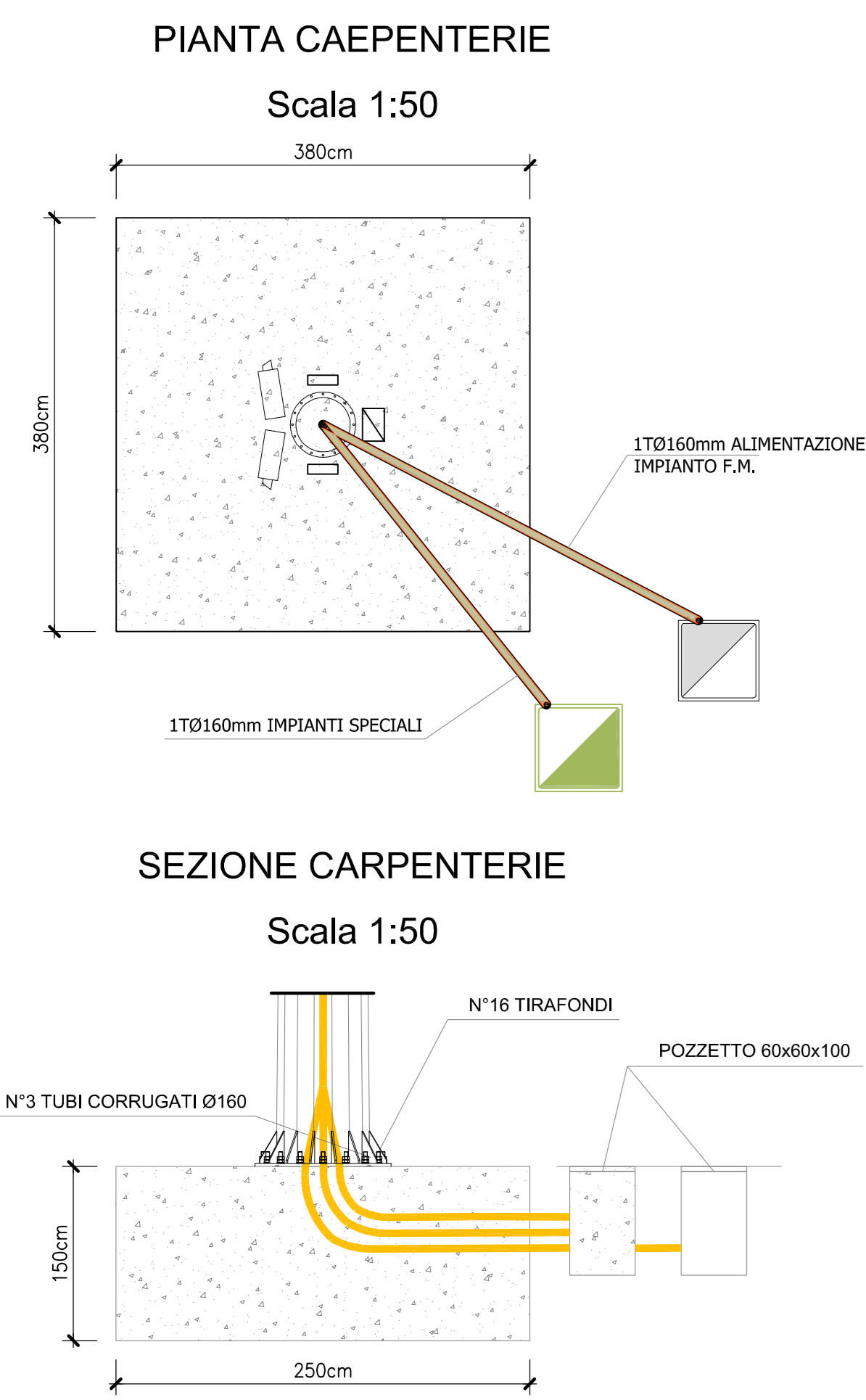
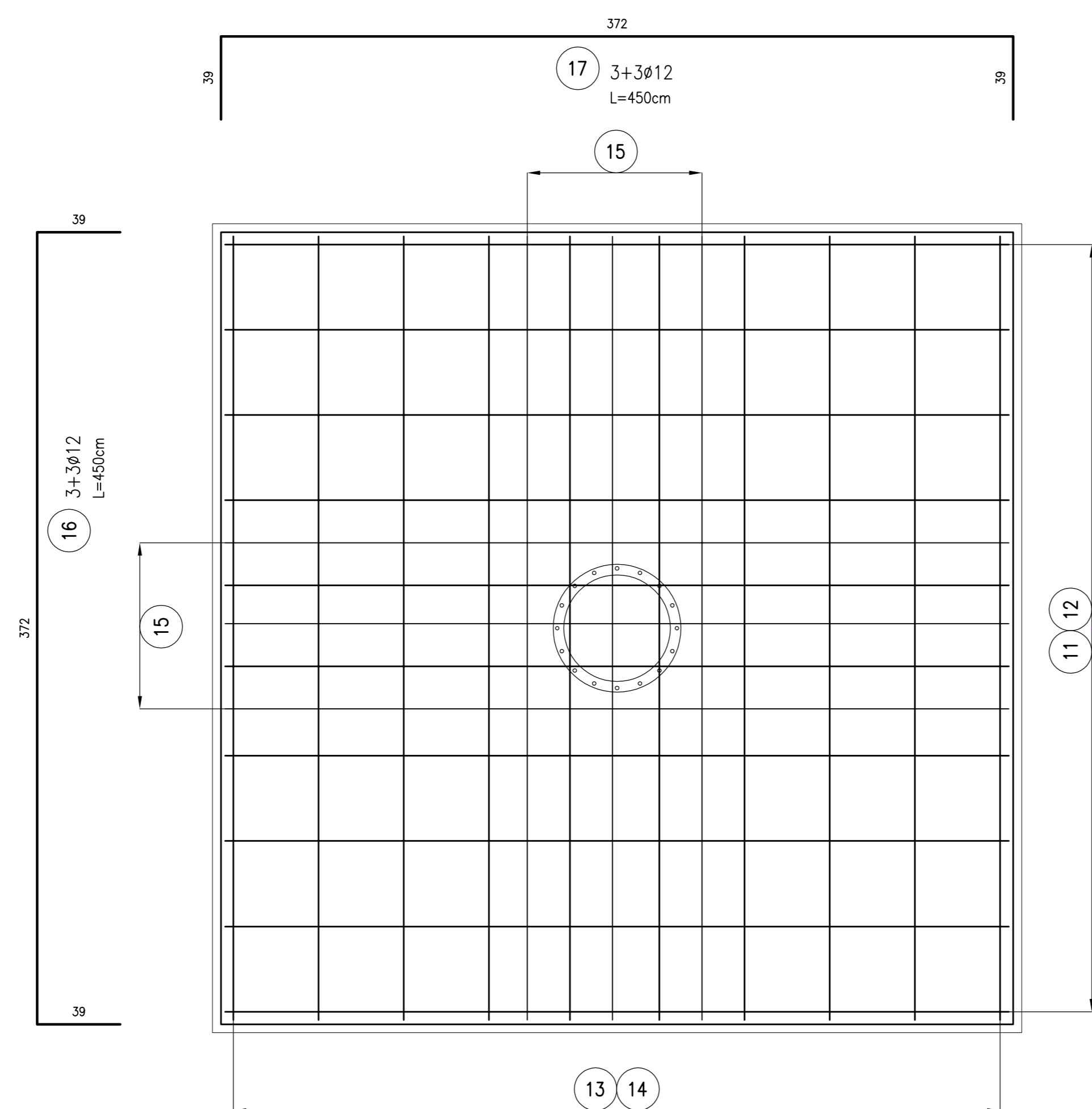


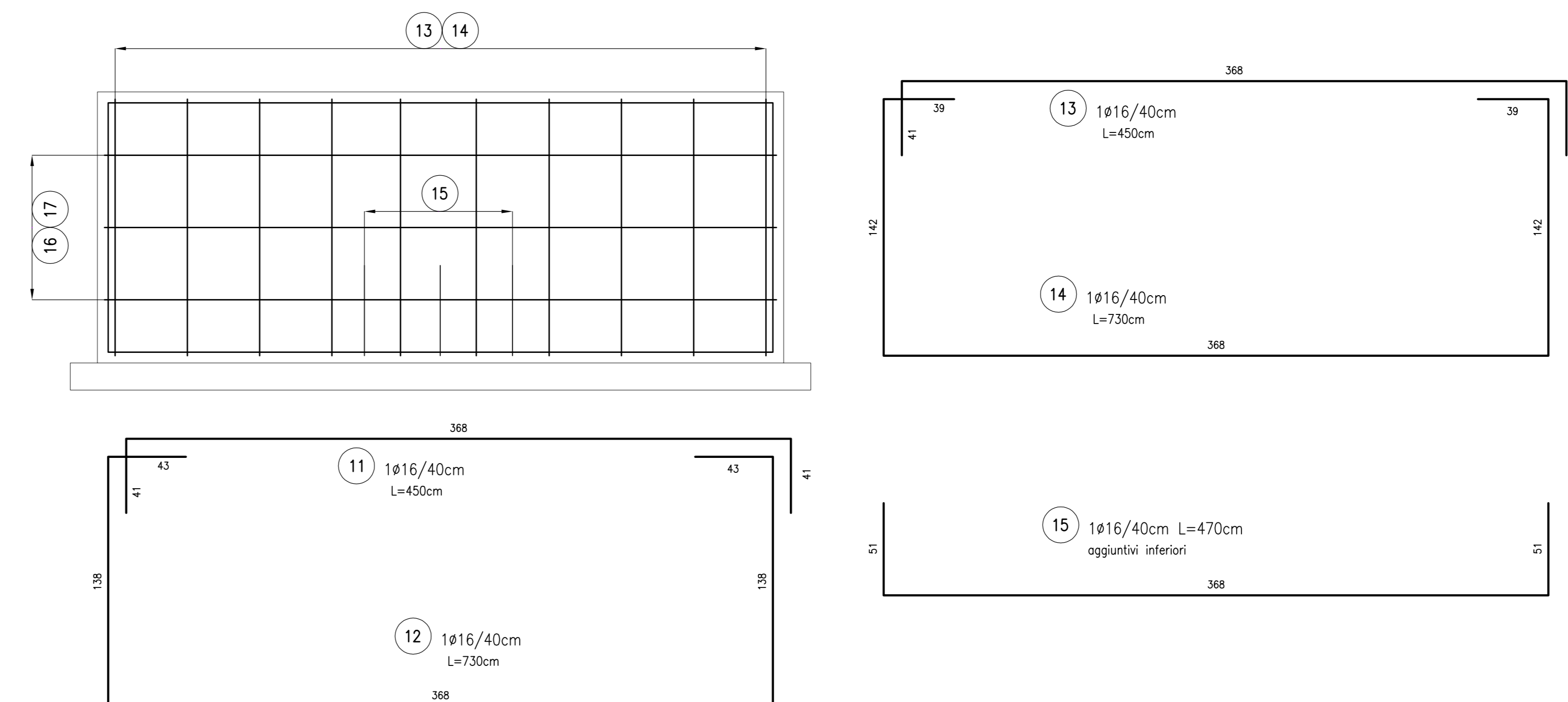
PLINTO TORRE 30m F.T.



PIANTA ARMATURE
Scala 1:20



SEZIONE ARMATURE
Scala 1:20

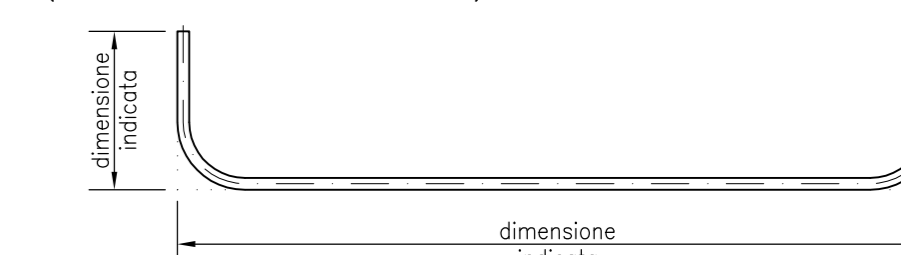


ELABORATI DI RIFERIMENTO

DESCRIZIONE	CODICE
-------------	--------

NOTE

- TUTTE LE MISURE SONO ESPRESSE IN CENTIMETRI
- GLI ANGOLI DI PIEGATURA E POSIZIONAMENTO DELLE BARRE SONO ESPRESSE IN GRADI SESSADECEMALI
- DIAMETRO MANDRINO DI PIEGATURA BARRE : $\# \leq 16mm = 4\phi$
 $\# > 16mm = 7\phi$
- LE DIMENSIONI INDICATE PER LA SACOMA DELLE BARRE SONO QUELLE ESTERNE MASSIME (SALVO DIVERSA INDICAZIONE SPECIFICA)

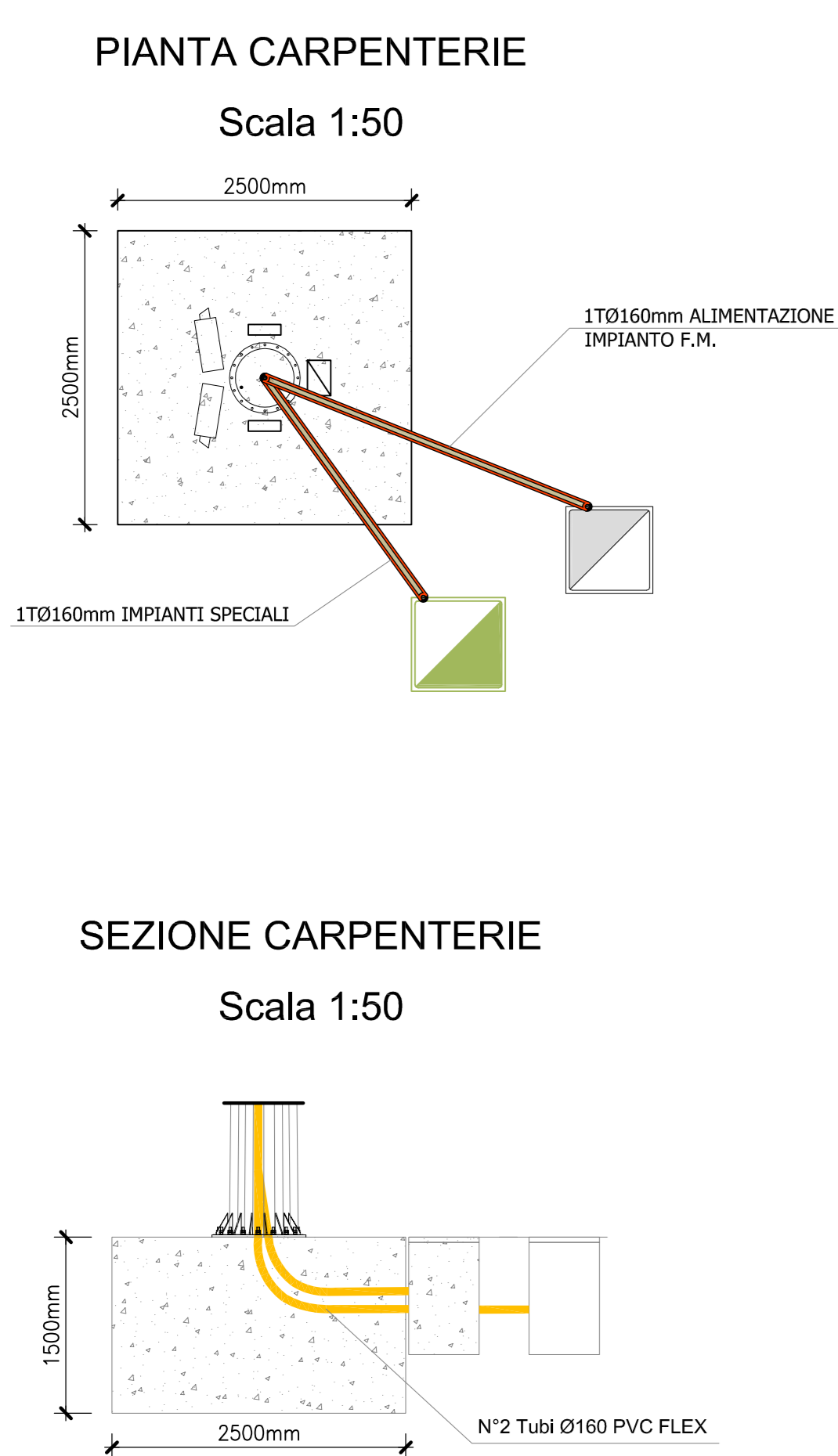


LEGENDA

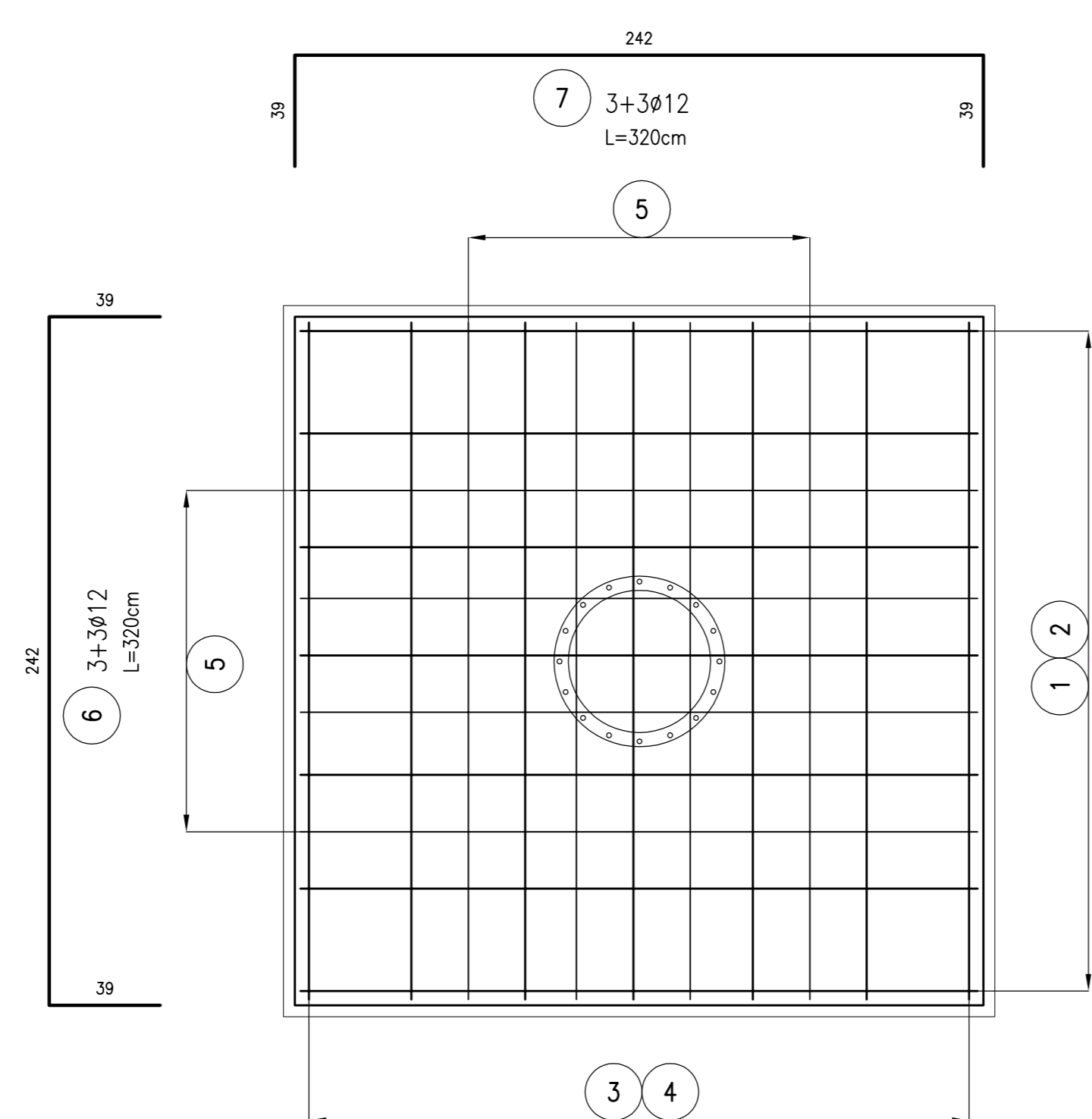
CARATTERISTICHE DEI MATERIALI

- PER CARATTERISTICHE DEI MATERIALI VEDERE ELABORATO :
0 - PARTE GENERALE
00 - GENERALE
00001 - ELABORATI GENERALI
PRESCRIZIONI MATERIALI E NOTE GENERALI
CODICE 65953 04 EL E 11 00 001 00 00 006 00

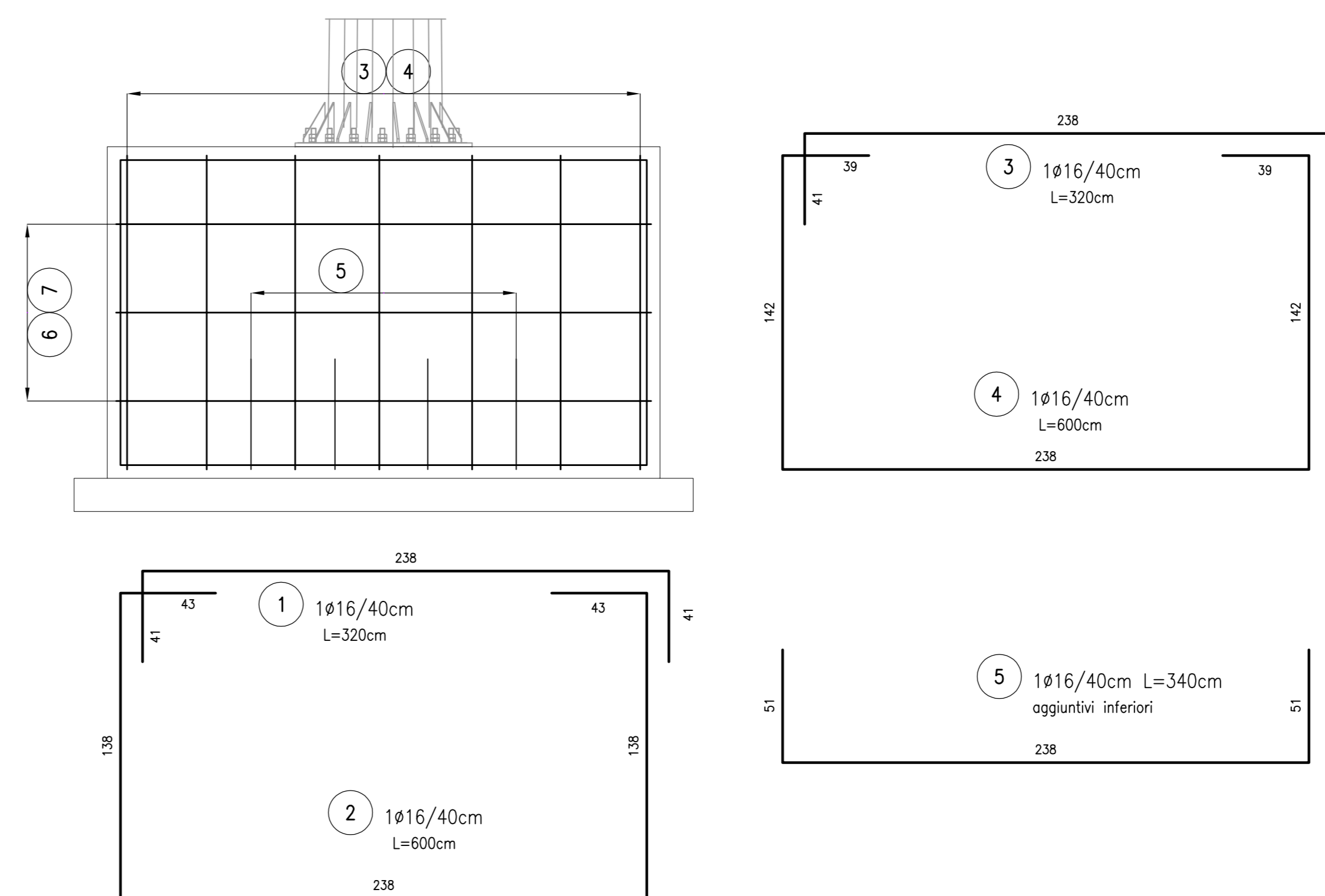
PLINTO TORRE 15 m F.T.



PIANTA ARMATURE
Scala 1:20



SEZIONE ARMATURE
Scala 1:20



CONCEDENTE: CONCESSIONI AUTOSTRADALI LOMBARDE

CONCESSIONARIA: SOCIETÀ DI PROGETTO BREBEHI SPA

CUP E31805000390007

COLLEGAMENTO AUTOSTRADALE DI CONNESSIONE TRA LE CITTÀ DI BRESCIA E MILANO

PROCEDURA AUTORIZZATIVA D. LGS 1/63/2006
DELIBERA C.I.P.E. DI APPROVAZIONE DEL PROGETTO DEFINITIVO N° 19/2016

INTERCONNESSIONE A35-A4
PROGETTO ESECUTIVO

D-PARTE GENERALE
00-GENERALE
00002 - ELABORATI GENERALI
FONDAZIONI TORRE PER IMPIANTI
CARPENTERIA ED ARMATURA

PROGETTAZIONE: **interconnessione** SCALE

IL PROGETTO RESPONSABILE INTERCONNESSIONE PRESTAZIONI SPECIALISTICHE: **MIRSA ALZOTTI & C. S.p.A.**
Via S. Maria 41/51 - 25121 Mantova (MN) - Tel. 0376/461111 - Fax 0376/461112
Ordine degli Ingegneri di Parma N. 921

IN DIREZIONE TECNICA: **MIRSA ALZOTTI & C. S.p.A.**
Via S. Maria 41/51 - 25121 Mantova (MN) - Tel. 0376/461111 - Fax 0376/461112
Ordine degli Ingegneri di Parma N. 921

I.D.		IDENTIFICAZIONE ELABORATO										DATA	
CP	EP	EL	TI	00	002	00	00	014	00	A	00	RELAZ.	DATA
66132	04	CP	E	I	11	00	002	00	00	014	00	A	00

ELABORAZIONE PROGETTUALE

IL PROGETTISTA: **PAOLO MANTOVANI S.p.A.**
Via S. Maria 41/51 - 25121 Mantova (MN) - Tel. 0376/461111 - Fax 0376/461112
Ordine degli Ingegneri di Bologna N. 4152

REVISIONE

NO.	REVISIONE	DATA	REDAZIONE	DATA	APPROVAZIONE

IL CONCEDENTE: CONCESSIONI AUTOSTRADALI LOMBARDE

IL CONCESSIONARIO: SOCIETÀ DI PROGETTO BREBEHI SPA