

NOTE

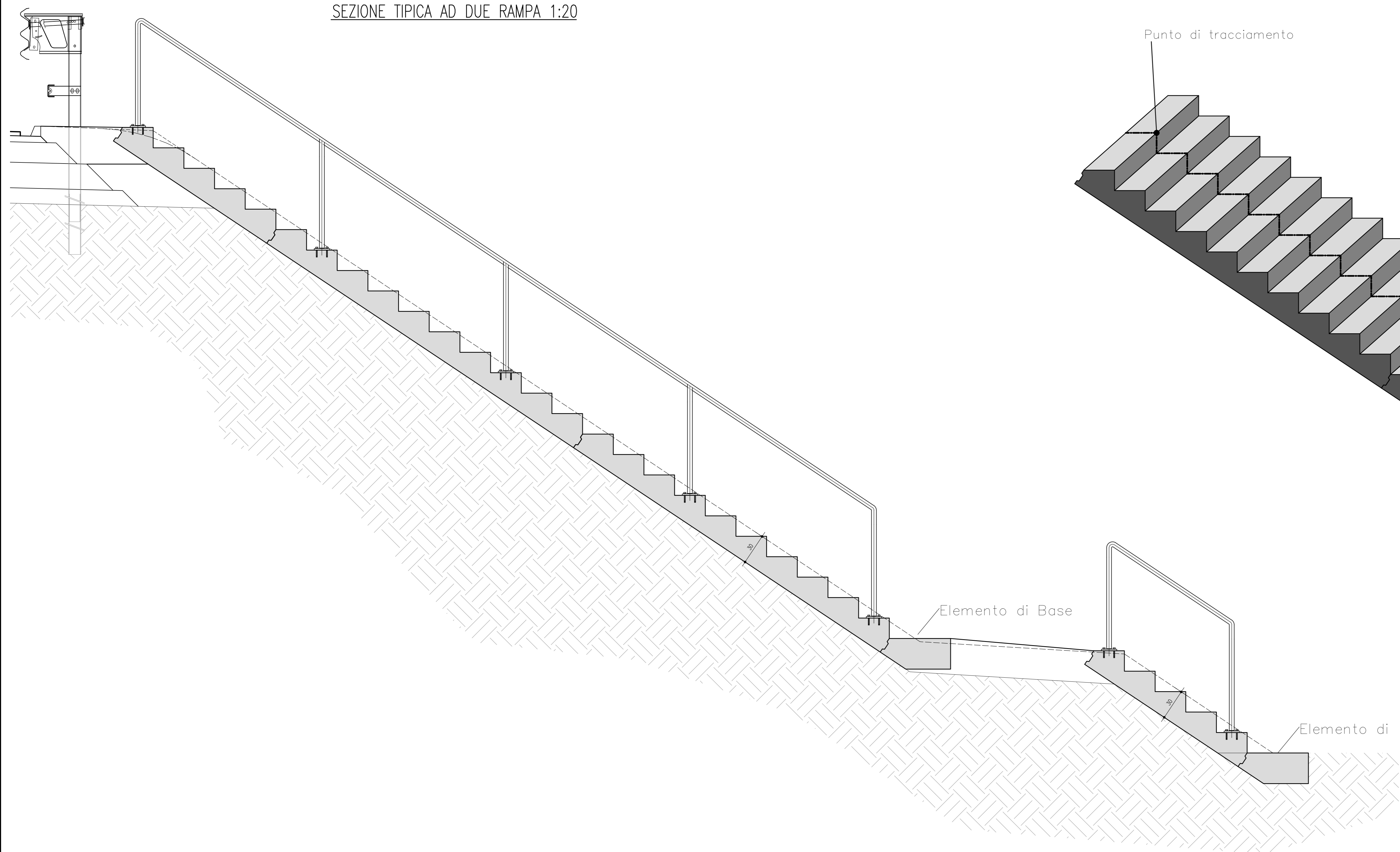
TUTTE LE Misure SONO ESPRESSE IN CENTIMETRI

LEGENDA

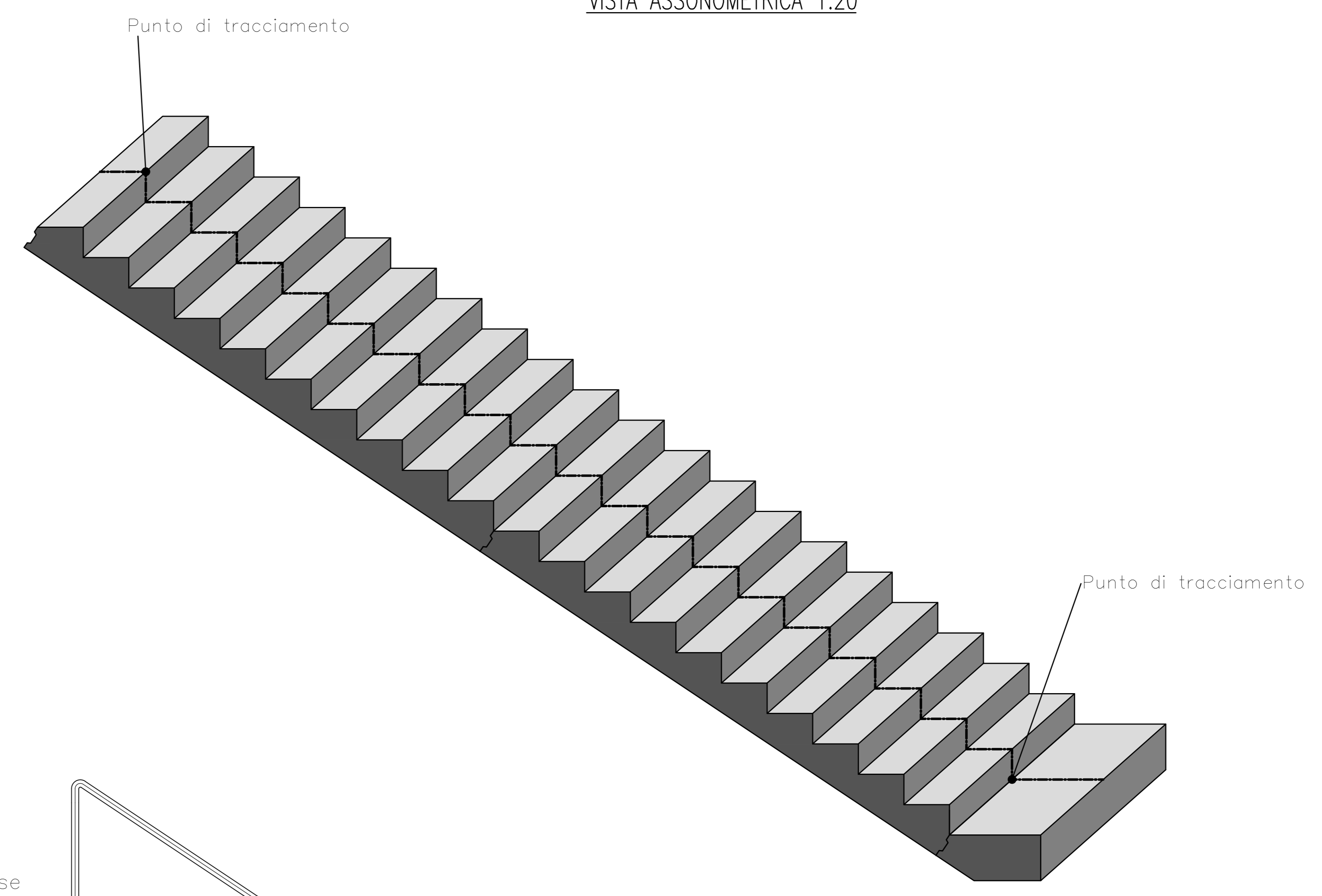
CARATTERISTICHE DEI MATERIALI

- PER CARATTERISTICHE DEI MATERIALI VEDERE ELABORATO :
 0 - PARTE GENERALE
 00 - GENERALE
 0001 - ELABORATI GENERALI
 PRESCRIZIONI MATERIALI E NOTE GENERALI
 CODICE 85953 04 EL E 1 11 00 001 00 00 006 00

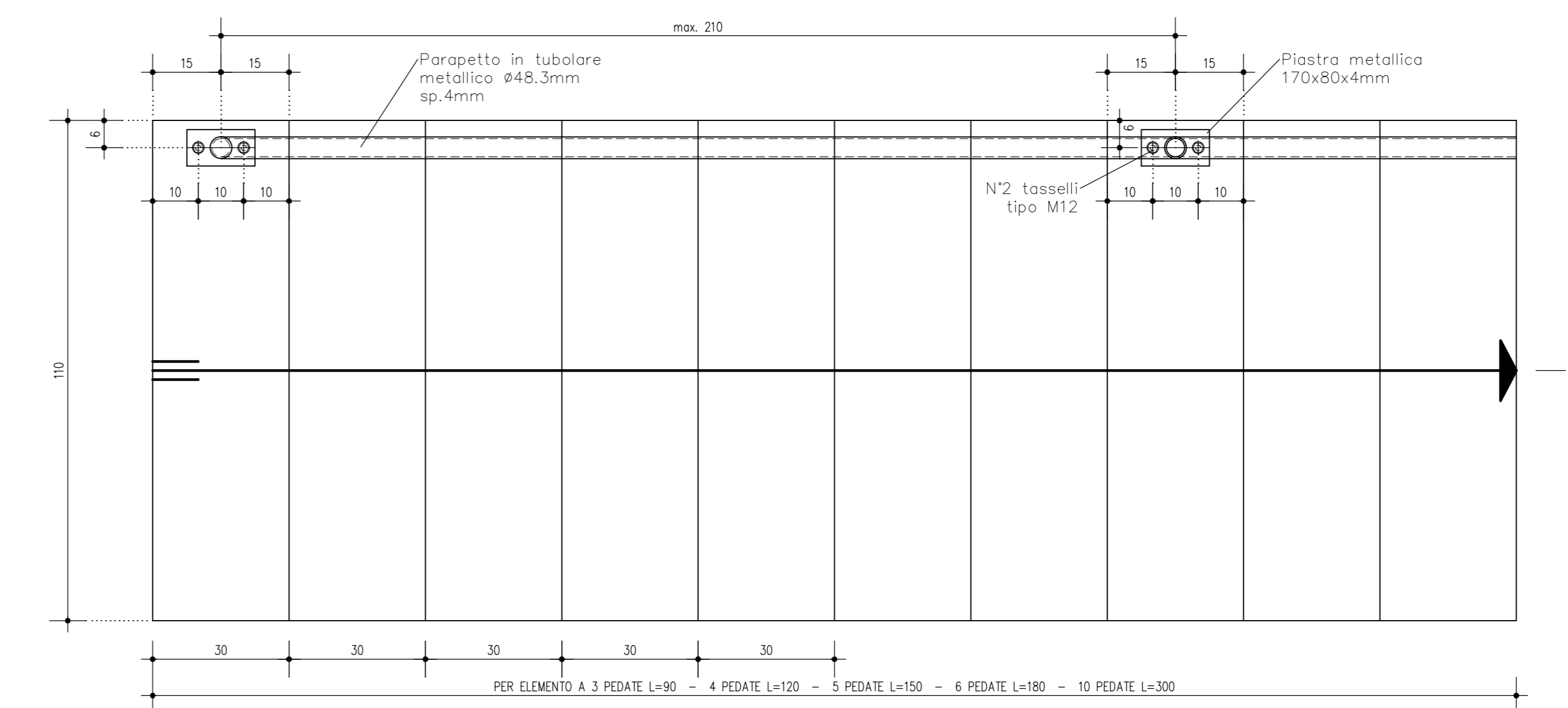
SEZIONE TIPICA AD DUE RAMPA 1:20



VISTA ASSONOMETRICA 1:20

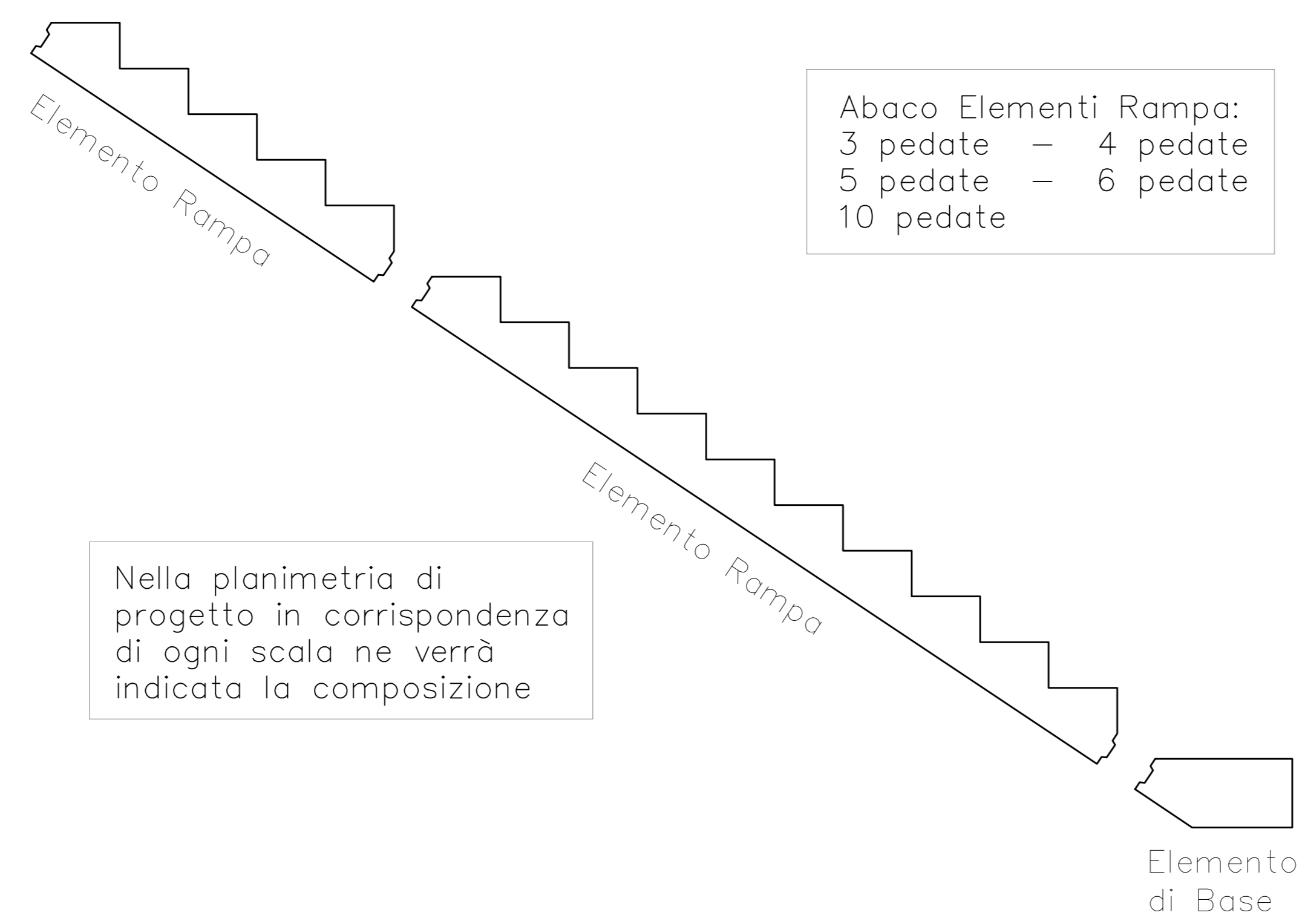


PIANTA 1:10

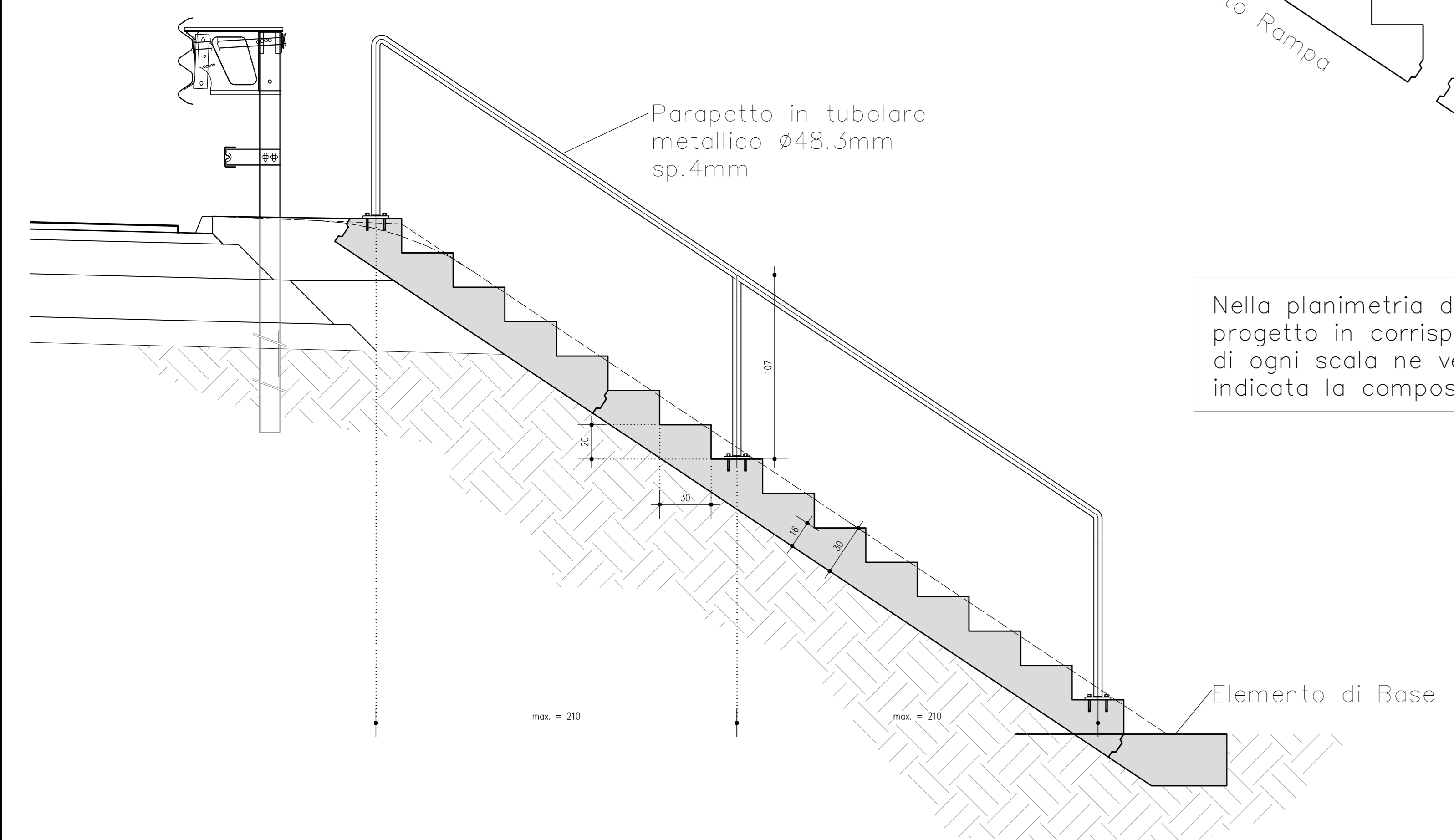


ESPLOSO ELEMENTI SCALA 1:20

Abaco Elementi Rampa:
 3 pedate - 4 pedate
 5 pedate - 6 pedate
 10 pedate

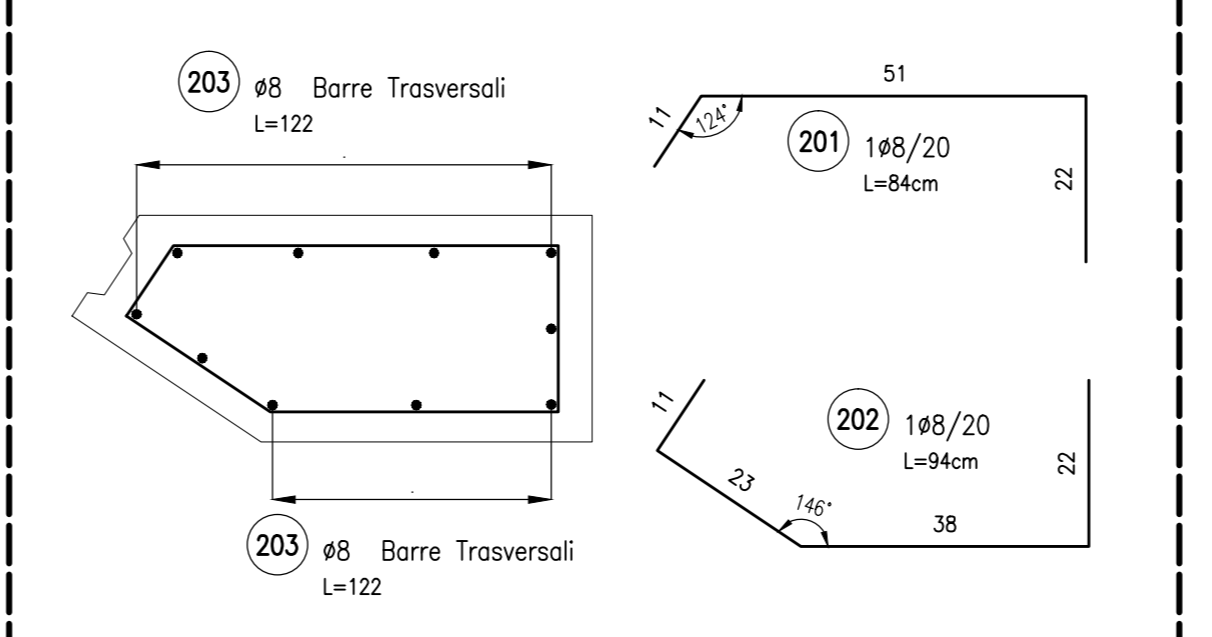


SEZIONE TIPICA AD UNA RAMPA 1:20

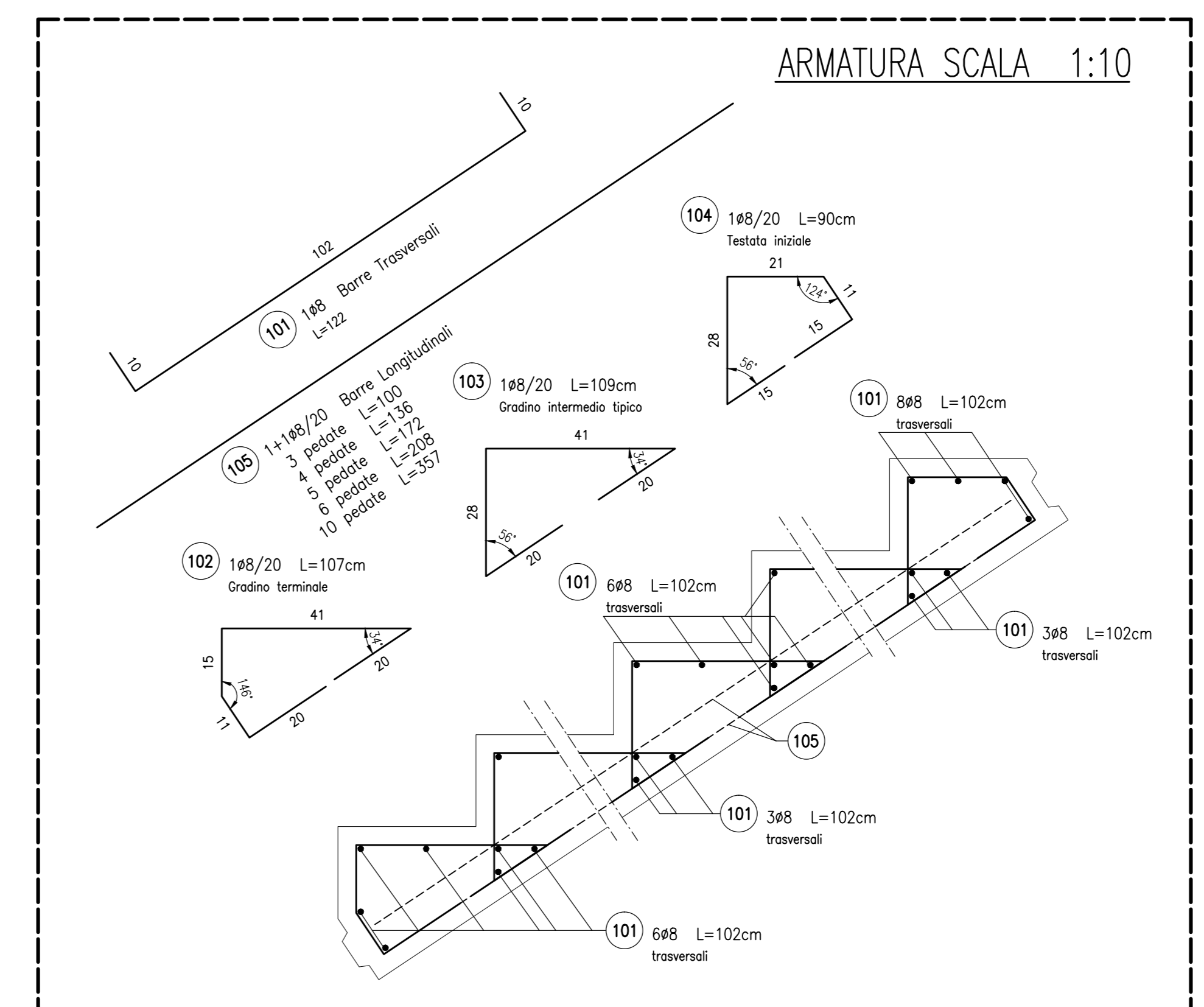


Nella planimetria di progetto in corrispondenza di ogni scala ne verrà indicata la composizione

ARMATURA ELEMENTO TERMINALE 1:10



ARMATURA SCALA 1:10



CONCEDENTE: CONCESSIONI AUTOSTRADALI LOMBARDE

CONCESSIONARIA: SOCIETÀ DI PROGETTO BREBEMI SPA

CUP E31805000390007

COLLEGAMENTO AUTOSTRADALE DI CONNESSIONE TRA LE CITTÀ DI BRESCIA E MILANO

PROCEDURA AUTORIZZATIVA D. LGS 163/2006
 DELIBERA C.I.P.E. DI APPROVAZIONE DEL PROGETTO DEFINITIVO N° 19/2016

INTERCONNESSIONE A35-A4 PROGETTO ESECUTIVO

O-PARTE GENERALE
 00-GENERALE
 00002 - ELABORATI TIPOLOGICI
 SCALA DI ACCESSO PIATTAFORMA AUTOSTRADALE
 CARPENTERIA ED ARMATURA

PROGETTAZIONE: **interconnessione** S.p.A. IN DIRETTORE TECNICO

IL PROGETTISTA RESPONSABILE INTERAGAZIONE: **MIRSA PIZZOTTI & C. S.p.A.** INDIRIZZO: **MIRSA PIZZOTTI & C. S.p.A.**
 C.S.A. Via Milano 10/11, 25121 Mantova (MN) - Tel. 0376/461111 - Fax 0376/461112
 Ordine degli Ingegneri di Parma N. 821

IL CONCESSIONARIO: **BREBEMI SPA** SOCIETÀ DI PROGETTO

66134 04 CP E I 11 00 002 00 00 016 00 A 00

ELABORAZIONE PROGETTUALE	REVISIONE	DATA	PROGETTO	DATA	CONTROLLATO	DATA	APPROVATO
IL PROGETTISTA PACINNI INGEGNERI s.r.l. Via S. Maria 10/11, 25121 Mantova (MN) Ordine degli Ingegneri di Bergamo N. 4152							

IL CONCESSIONARIO: **BREBEMI SPA** SOCIETÀ DI PROGETTO