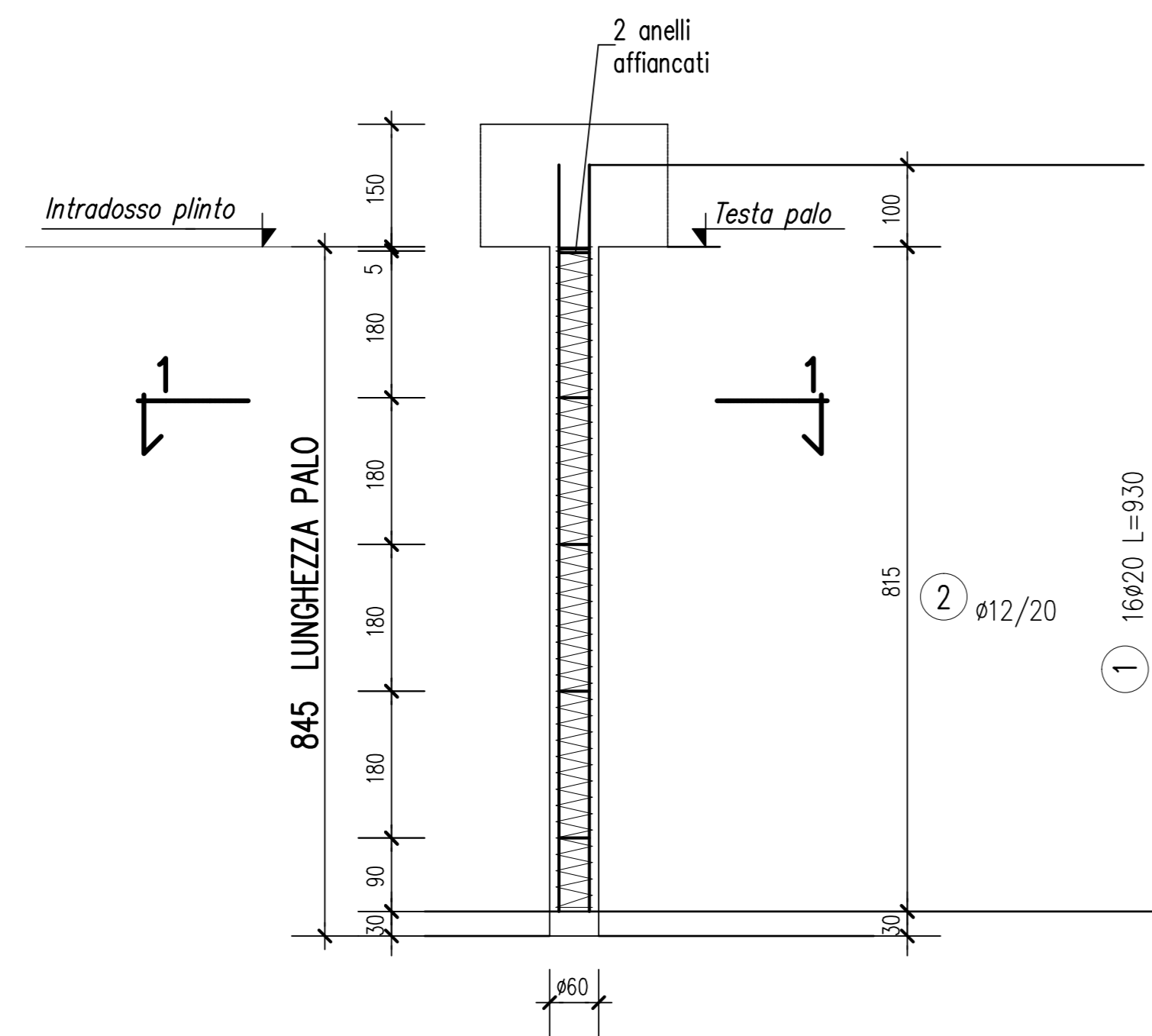
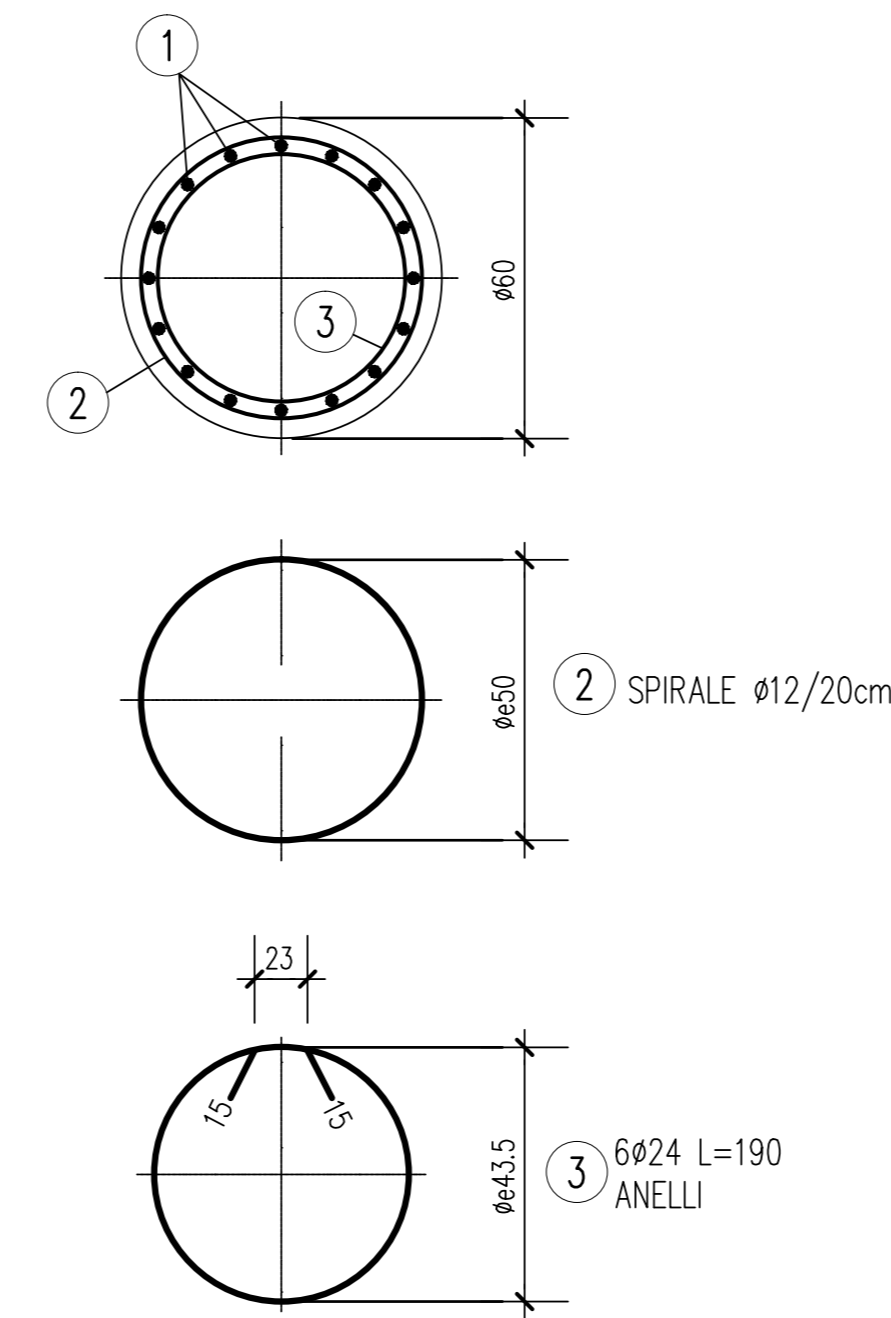


PALO L=8.50m

SEZIONE VERTICALE 1:100

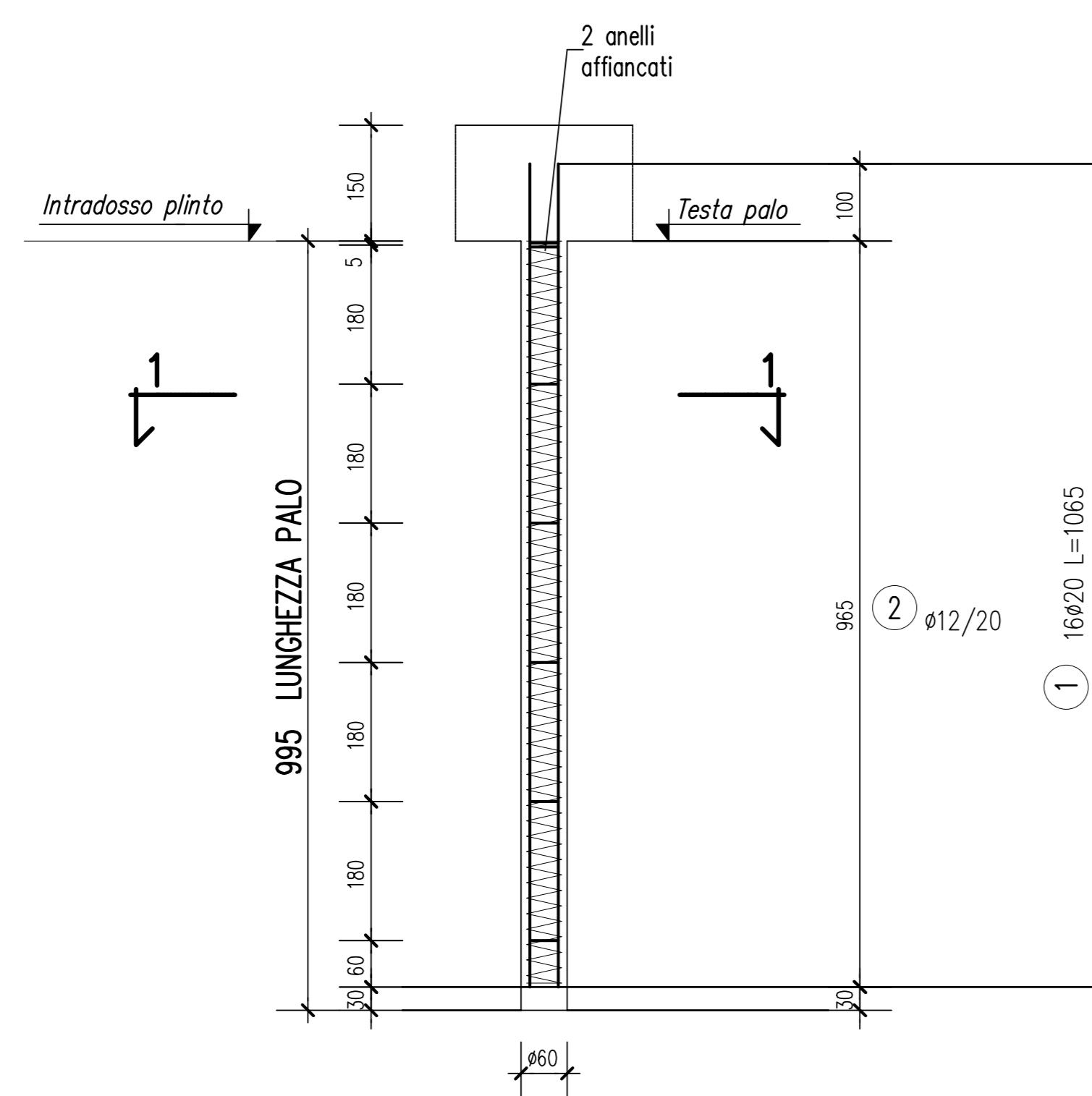


SEZIONE 1-1 1:20

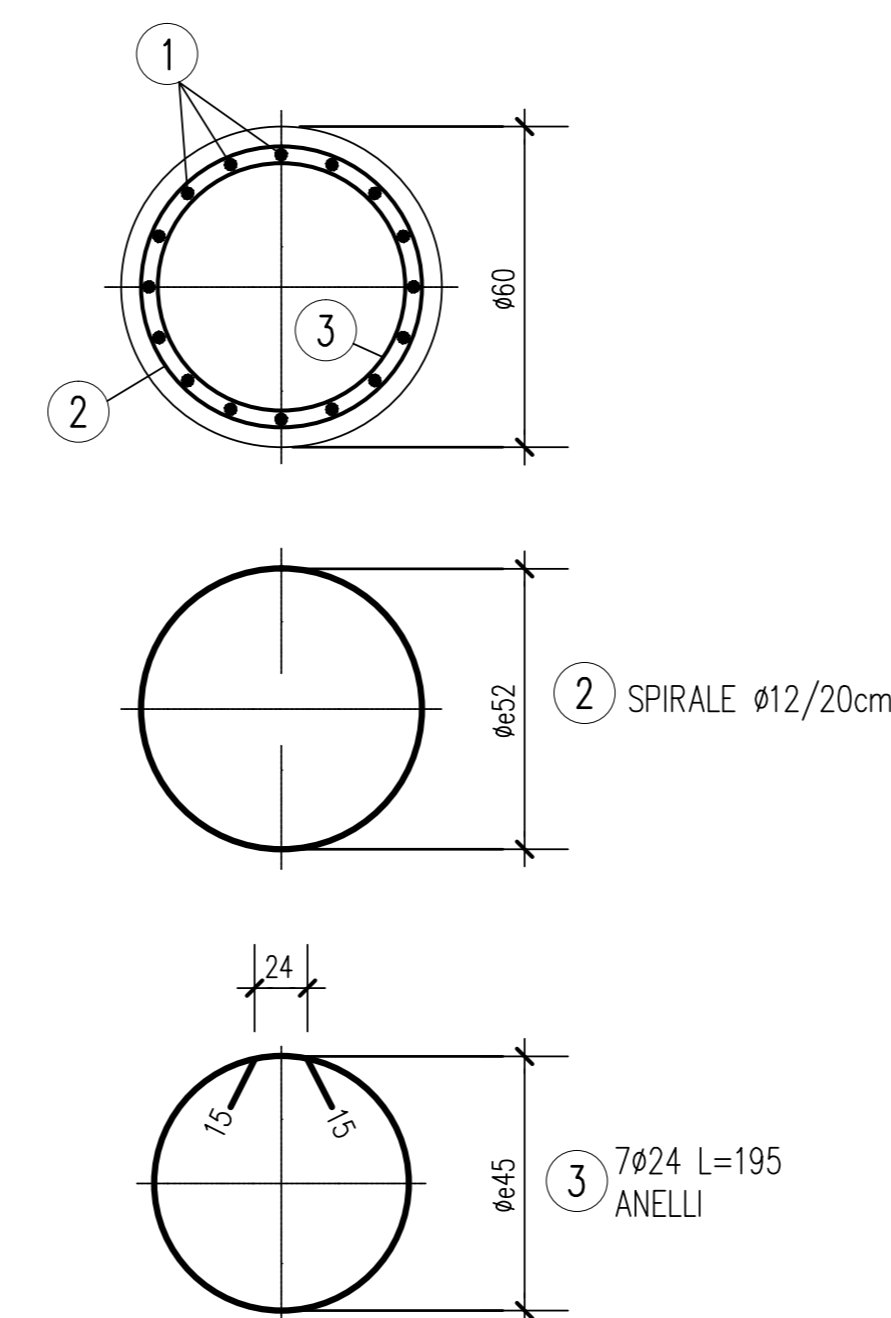


PALO L=10.00m

SEZIONE VERTICALE 1:100



SEZIONE 1-1 1:20



Progr. PMV	L. PALO
2+670.73	8.50m
3+631.80	10.00m

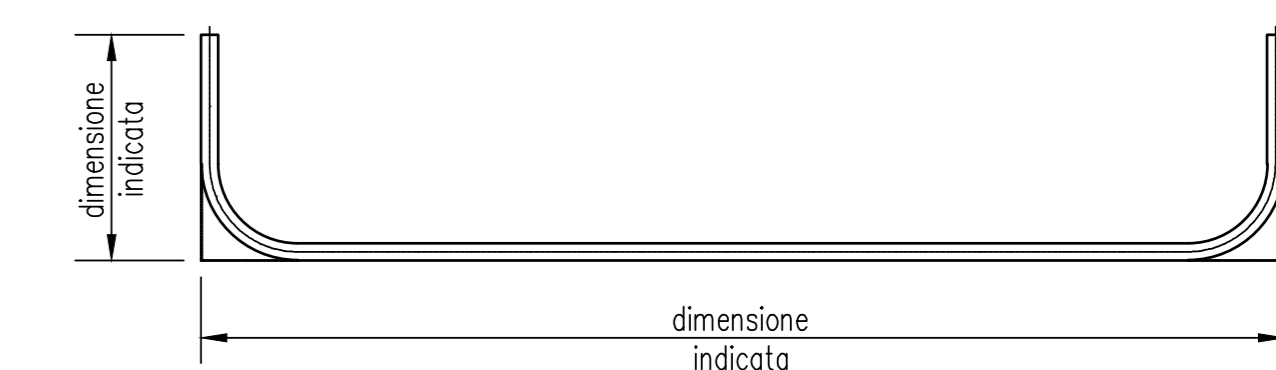
ELABORATI DI RIFERIMENTO

DESCRIZIONE

CODICE

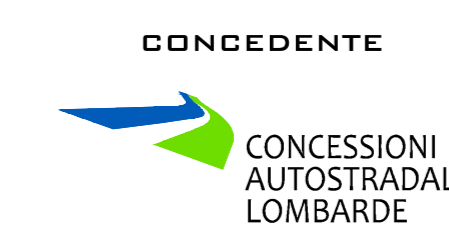
NOTE

- TUTTE LE MISURE SONO ESPRESSE IN CENTIMETRI
- GLI ANGOLI DI PIEGATURA E POSIZIONAMENTO DELLE BARRE SONO ESPRESI IN GRADI SESSADECIMALI
- DIAMETRO MANDRINO DI PIEGATURA BARRE : $\phi \leq 16mm = 4\phi$
 $\phi > 16mm = 7\phi$
- LE DIMENSIONI INDICATE PER LA SAGOMA DELLE BARRE SONO QUELLE ESTERNE MASSIME (SALVO DIVERSA INDICAZIONE SPECIFICA)



CARATTERISTICHE DEI MATERIALI

- PER CARATTERISTICHE DEI MATERIALI VEDERE ELABORATO :
0-PARTE GENERALE / 00-GENERALE / 00001-ELABORATI GENERALI
PRESCRIZIONI MATERIALI E NOTE GENERALI
CODICE : 00000 - 00 00 0 0 00 00000 00 00 000 00



CUP E31B05000390007

COLLEGAMENTO AUTOSTRADALE DI CONNESSIONE TRA LE CITTÀ DI BRESCIA E MILANO

PROCEDURA AUTORIZZATIVA D. LGS 163/2006 DELIBERA C.I.P.E. DI APPROVAZIONE DEL PROGETTO DEFINITIVO N° 19/2016

INTERCONNESSIONE A35-A4 PROGETTO ESECUTIVO

0-PARTE GENERALE
00-GENERALE
00002 - ELABORATI GENERALI
IMPIANTI SPECIALI E TELECOMUNICAZIONE

FONDAZIONE PANNELLO A MESSAGGIO VARIABILE IN ITINERE - CARPENTERIA E ARMATURA PALI

PROGETTAZIONE:



VERIFICA:

IL PROGETTISTA RESPONSABILE INTEGRAZIONE PRESTAZIONI SPECIALISTICHE
IMPRESA PIZZAROTTI e C. S.p.A.
Dist. Ing. Sciarra Del Balzo
Ordine degli Ingegneri di Parma N. 821

IN DIRETTORE TECNICO
IMPRESA PIZZAROTTI e C. S.p.A.
Dist. Ing. Sciarra Del Balzo
Ordine degli Ingegneri di Potenza N. 631

I.D.	IDENTIFICAZIONE ELABORATO										PROG.		DATA		
	ENTR.	TITO.	CASE	CLA.	LETTO	OPERA	PROG. OPERA	TRATTO	PARTI	PARTI DOCC.	STATO	REV.	REAGAI	REAGAI	
66139	04	CP	E	I	11	00	002	00	00	018	00	A	00	LUGLIO 2016	VARIE

ELABORAZIONE PROGETTUALE				REVISIONE			
N.	REV.	DESCRIZIONE	DATA	REDATTO	DATA	CONTROLLATO	DATA
A	00	EMESIONE	20170106	PIZZAROTTI	20170106	MAZZOLI	20170106

IL CONCEDENTE	IL CONCESSIONARIO
CONCESSIONI AUTOSTRADALI LOMBARDE	SOCIETA' DI PROGETTO BREBEMI SPA