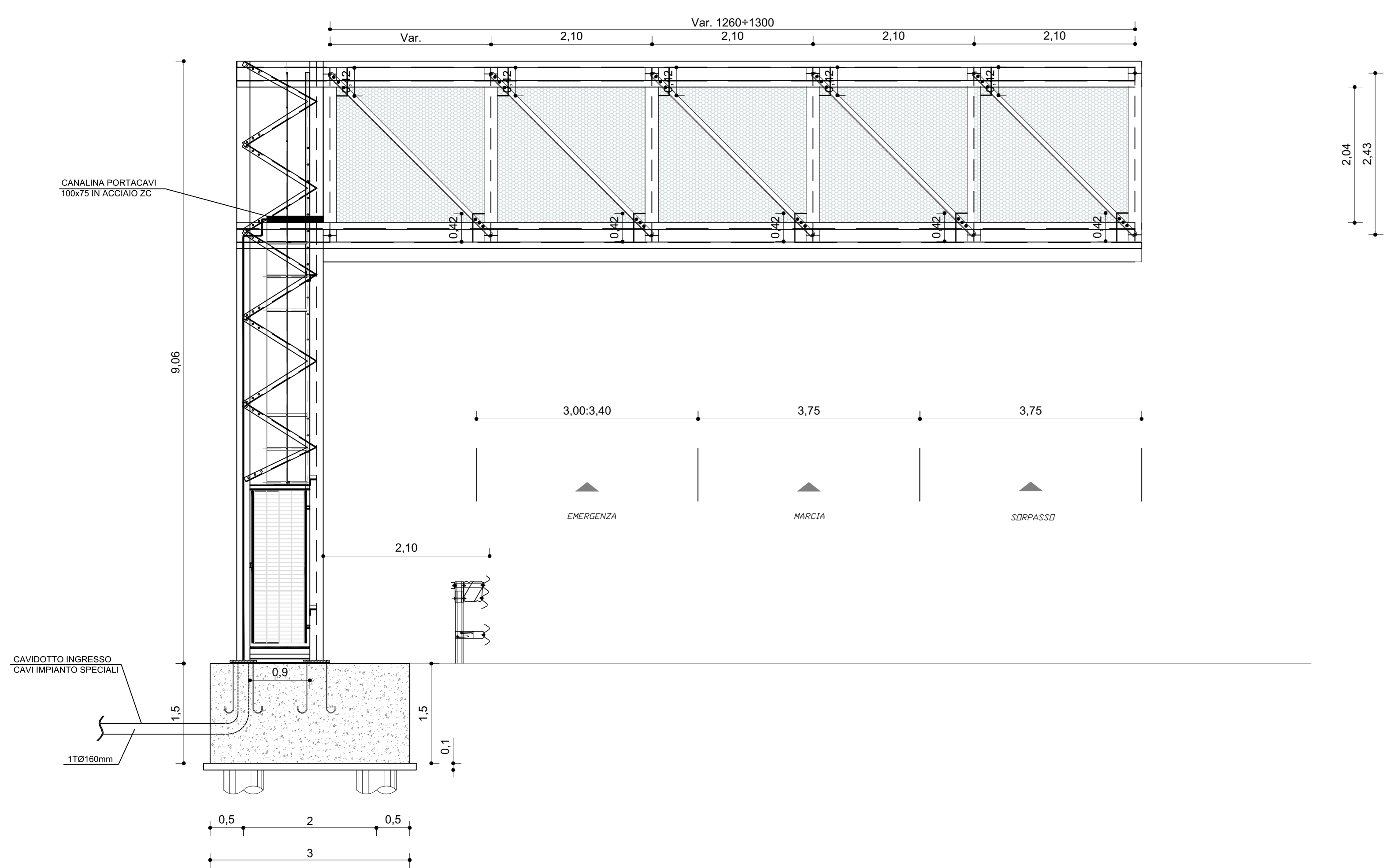
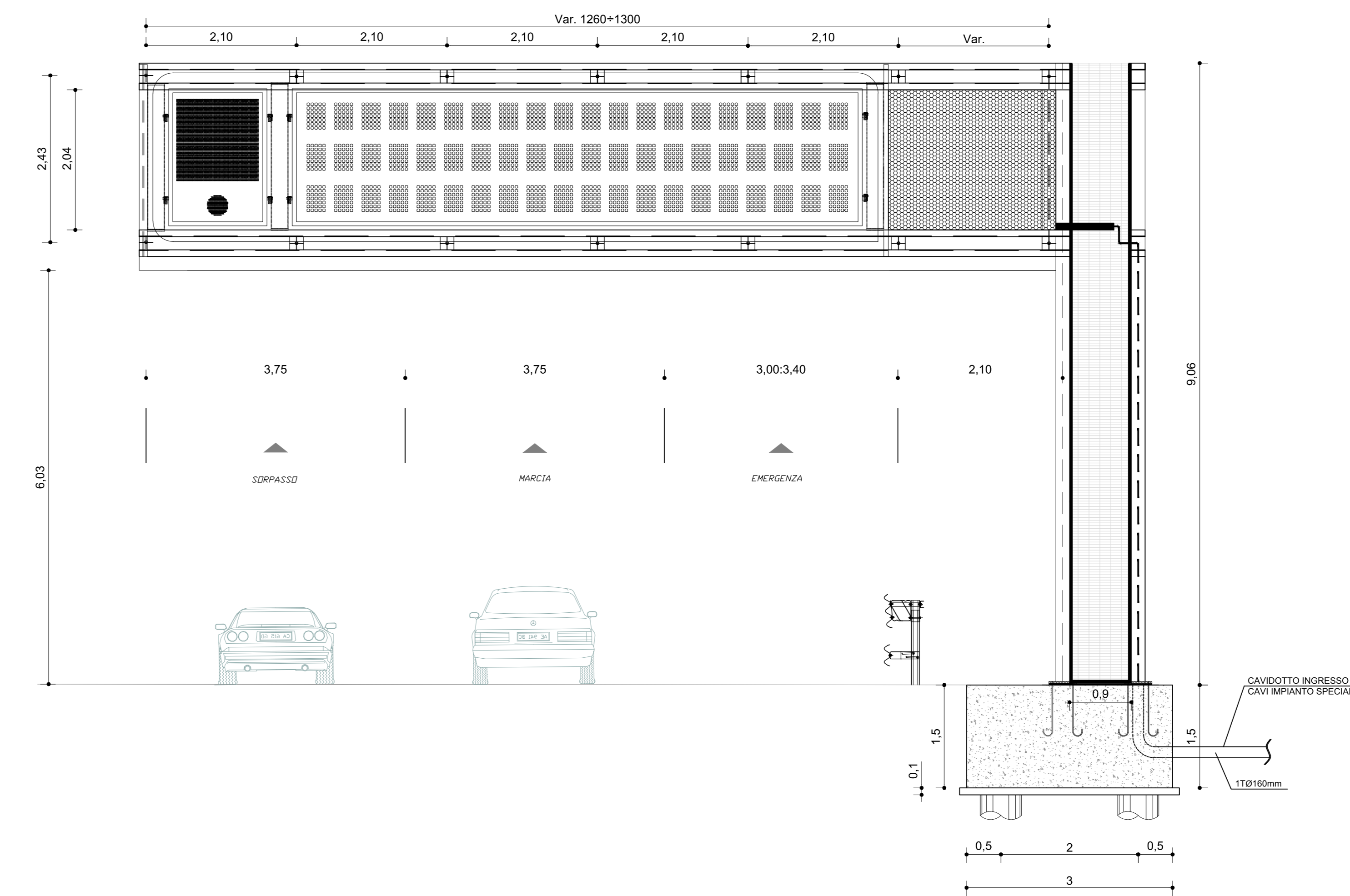


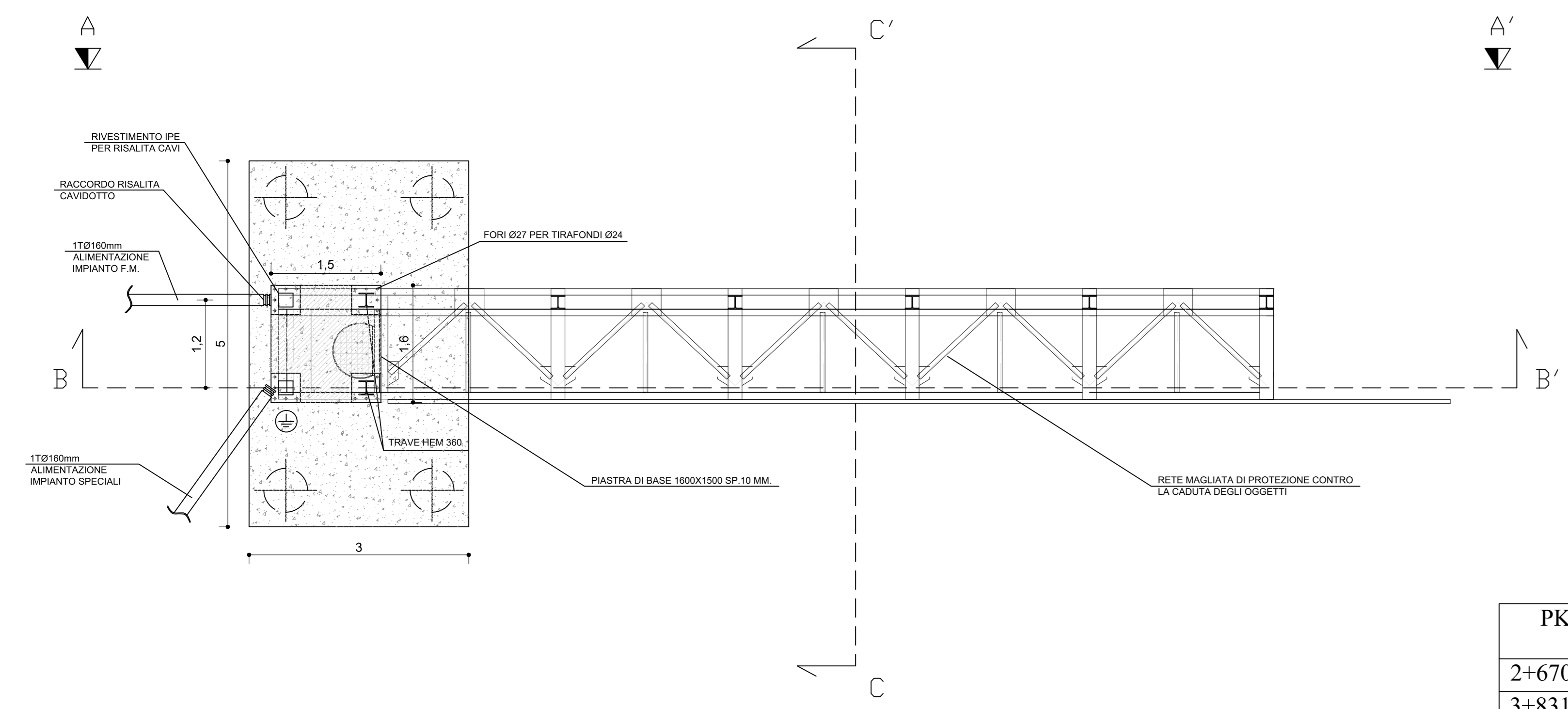
PANNELLO MESSAGGIO VARIABILE IN ITINERE
SEZIONE POSTERIORE B-B'
Scala 1:50



PANNELLO MESSAGGIO VARIABILE IN ITINERE
VISTA FRONTALE A-A'
Scala 1:50

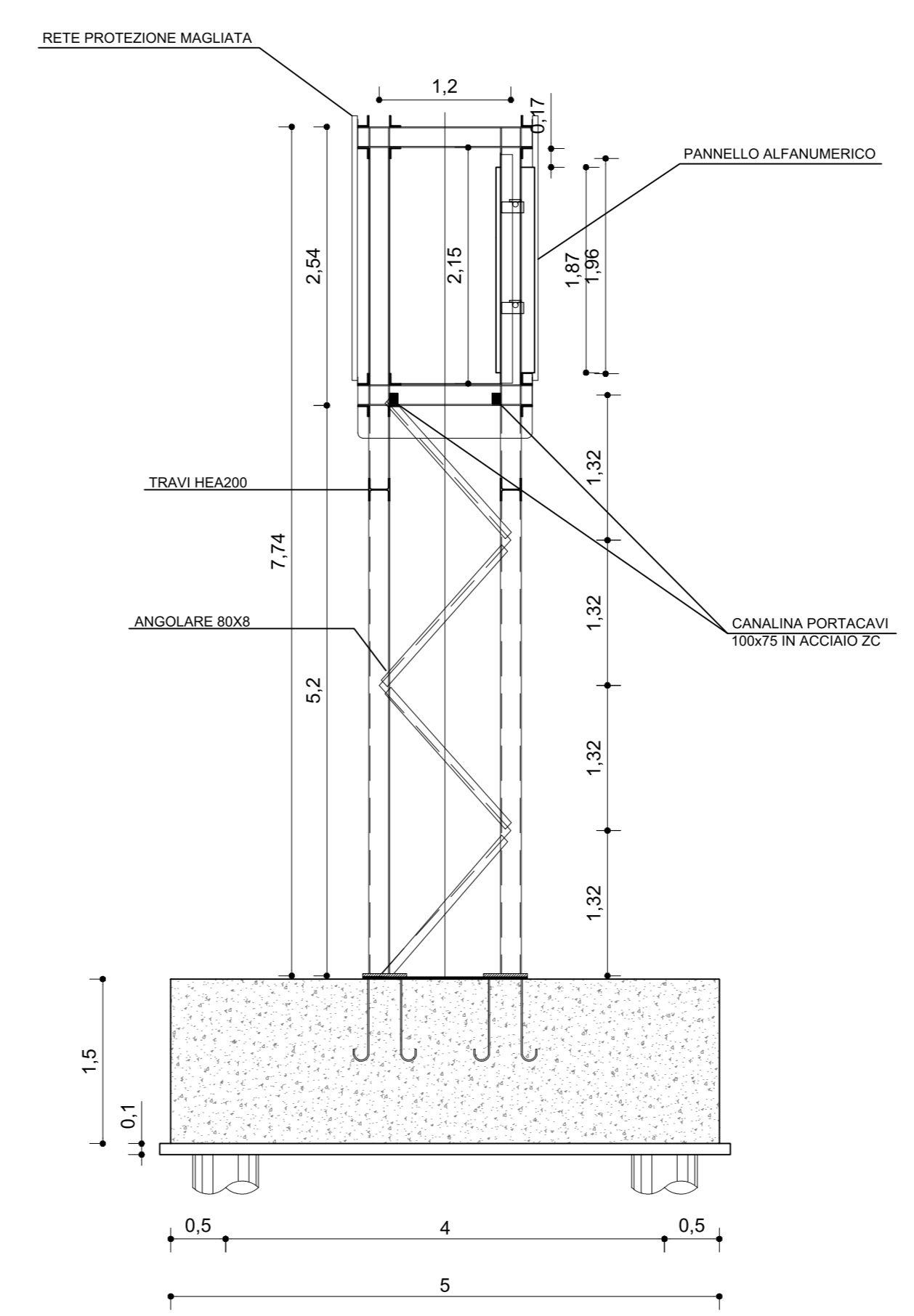


PLANIMETRIA PANNELLO MESSAGGIO VARIABILE IN ITINERE
Scala 1:50



PK	LUNGHEZZA PALO
2+670.73	8,50 m
3+831.80	10,00 m

PANNELLO MESSAGGIO VARIABILE IN ITINERE
SEZIONE C-C'
Scala 1:50



NOTE

- PORTALE IN ACCIAIO
- Altezza sottotrave >=5,5m da bordo inferiore struttura a punto più alto del piano viabile;
- Ampiezza massima dello sbalzo =14,520m; minima 13,000m.
- Altezza netta tra l'impalcato di sommità e di pavimento tale da contenere il PMV e consentirli l'inserimento; altezza dello spazio di camminamento risultante >= 2,00m;
- Larghezza del camminamento >=0,90m
- L'impalcato in struttura reticolare sia nel piano verticale (parete opposta al pannello), sia nei piani orizzontali posti sia sotto che sopra il piano di camminamento
- La struttura sarà nascosta oltre che dai PMV e dal carter di sicurezza e canalizzazione, da pannelli parete composti da lamiera forata allo scopo di evidenziare il messaggio e proteggere per tutta l'altezza gli operatori evitando la caduta di oggetti
- Le canalizzazioni per passaggio di cavi saranno posizionate all'interno dei correnti superiori ed inferiori della struttura per 2 percorsi a quota copertura e a quota pavimento. Sulla struttura verrà posta una canalina di discesa dei cavi, in acciaio zincato, derivata dai cavodotti in PVC posti su due file a forma rettangolare in acciaio zincato

LEGENDA

CARATTERISTICHE DEI MATERIALI

- PER CARATTERISTICHE DEI MATERIALI VEDERE ELABORATO :
D-PARTE GENERALE / 00-GENERALE / 0001-ELABORATI GENERALI
PRESCRIZIONI MATERIALI E NOTE GENERALI
CODICE : 0000 - 00 00 0 0 00 0000 00 00 00 00

CONCEDENTE: CONCESSIONI AUTOSTRADALI LOMBARDE

CONCESSIONARIA: SOCIETA' DI PROGETTO BREBEMI SPA

CUP E31805000390007

COLLEGAMENTO AUTOSTRADALE DI CONNESSIONE TRA LE CITTÀ DI BRESCIA E MILANO

PROCEDURA AUTORIZZATIVA D. LGS 163/2006
DELIBERA C.I.P.E. DI APPROVAZIONE DEL PROGETTO DEFINITIVO N° 19/2016

INTERCONNESSIONE A35-A4 PROGETTO ESECUTIVO

D-PARTE GENERALE
00-GENERALE
00002 - ELABORATI GENERALI
IMPIANTI SPECIALI E TELECOMUNICAZIONE

INSTALLAZIONE PANNELLI A MESSAGGIO VARIABILE IN ITINERE - TAVOLA 1/2

PROGETTAZIONE: **interconnessione** S.p.A. VERIFICA: **APPROVATO BDF**

IL PROGETTA RESPONSABILE INTERAZIONE PRESSIONI SPECIALI: **MIRCA PIZZAROTTI & C. S.p.A.** (S.p.A. 100 MILANO ITALIA) Ordine degli Ingegneri di Parma N. 821

IL DIRETTORE TECNICO: **MIRCA PIZZAROTTI & C. S.p.A.** (S.p.A. 100 MILANO ITALIA) Ordine degli Ingegneri di Parma N. 821

I.D.	IDENTIFICAZIONE ELABORATO	PROVA	DATA
66141	04 CP E I I1 00 002 00 00 020 00 A 00		1180

ELABORAZIONE PROGETTUALE		REVISIONE			
N.	DATA	DESCRIZIONE	DATA	CONTROLLATO	APPROVATO
1		ESBORNO			

IL CONCEDENTE: CONCESSIONI AUTOSTRADALI LOMBARDE

IL CONCESSIONARIO: SOCIETA' DI PROGETTO BREBEMI SPA