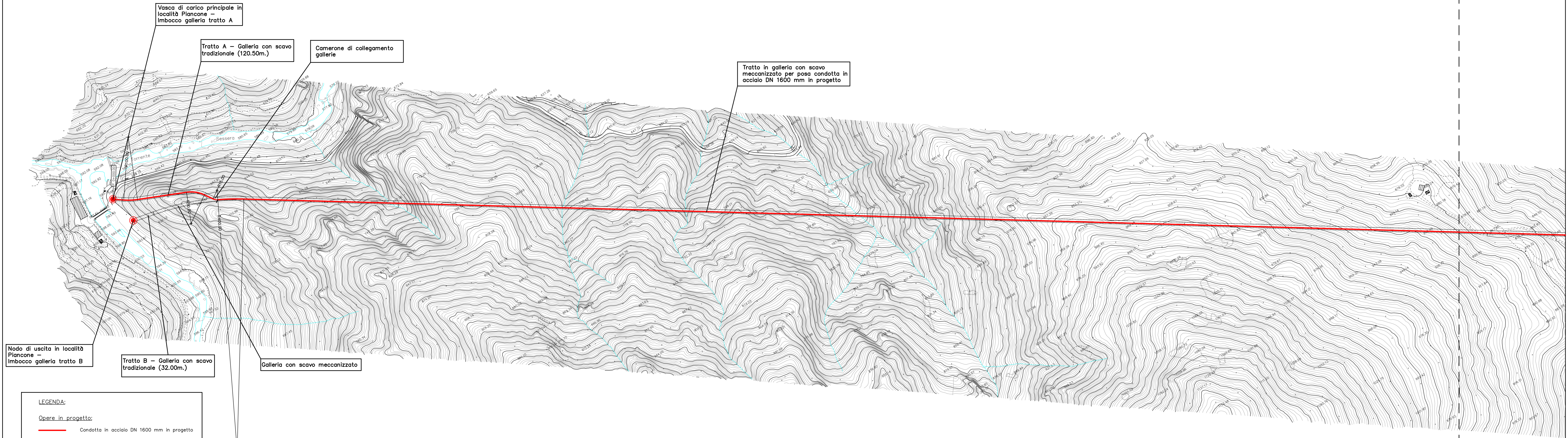


PLANIMETRIA "A"
scala 1:2000



Vasca di carico principale in località Piancone – imbocco galleria tratto A

Tratto A – Galleria con scavo tradizionale (120.50m.)

Camerone di collegamento gallerie

Tratto in galleria con scavo meccanizzato per posa condotta in acciaio DN 1600 mm in progetto

Nodo di uscita in località Piancone – imbocco galleria tratto B

Tratto B – Galleria con scavo tradizionale (32.00m.)

Galleria con scavo meccanizzato

LEGENDA:

Opere in progetto:

- Condotta in acciaio DN 1600 mm in progetto
- - - - - Tratto in galleria per posa condotta in acciaio DN 1600 mm in progetto
- Scarico su condotta in acciaio in progetto
- Sfiato su condotta in acciaio in progetto

Opere esistenti:

- Difese spondali esistenti in buono stato
- - - - - Difese spondali esistenti ammalorate

Riferimenti planimetrici:

- P = Distanza progressiva
n° = Numero progressivo vertice planimetrico
α = Grado angolazione
- P = Distanza progressiva

PLANIMETRIA "B"

**CONSORZIO DI BONIFICA DELLA
BARAGGIA BIELLESE E VERCELLESE**

**RIFACIMENTO INVASO SUL TORRENTE SESSERA IN SOSTITUZIONE
DELL'ESISTENTE PER IL SUPERAMENTO DELLE CRISI
IDRICHE RICORRENTI, IL MIGLIORAMENTO DELL'EFFICIENZA IDRICA
DEGLI INVASI ESISTENTI SUI TORRENTI RAVASANELLA ED OSTOLA,
LA VALORIZZAZIONE AMBIENTALE DEL COMPRESORIO**

ATTIVITÀ DI PROGETTAZIONE	DATA
STEC s.p.a. SOCIETÀ DI INGEGNERIA TORINO (TO) - VIA S. GIUSEPPE, 10 TEL. 011/26100000 - FAX 011/26100001 WWW.STEC.IT	APRILE 2010
CONDOTTA PRIMARIA ED UTILIZZAZIONE IDROELETTRICA	AGGIORNAMENTO PROGETTO
PLANIMETRIA A SU BASE AEROFOTOGRAMMETRICA	-
PROGETTO DEFINITIVO	SCALA DISEGNO
PROGETTISTA ING. MG. DOMENICO CASTELLA	1:2000
COLLABORAZIONE:	PRATICA N° 1053/10 ARZ. N° 0/85 FILE: 1053/10-0003
REVISIONI	N
ELABORATO	DATA
CONTRULLO	DESCRITTORE DATA
	CONTRULLO DATA
	APPROVAZIONE DATA