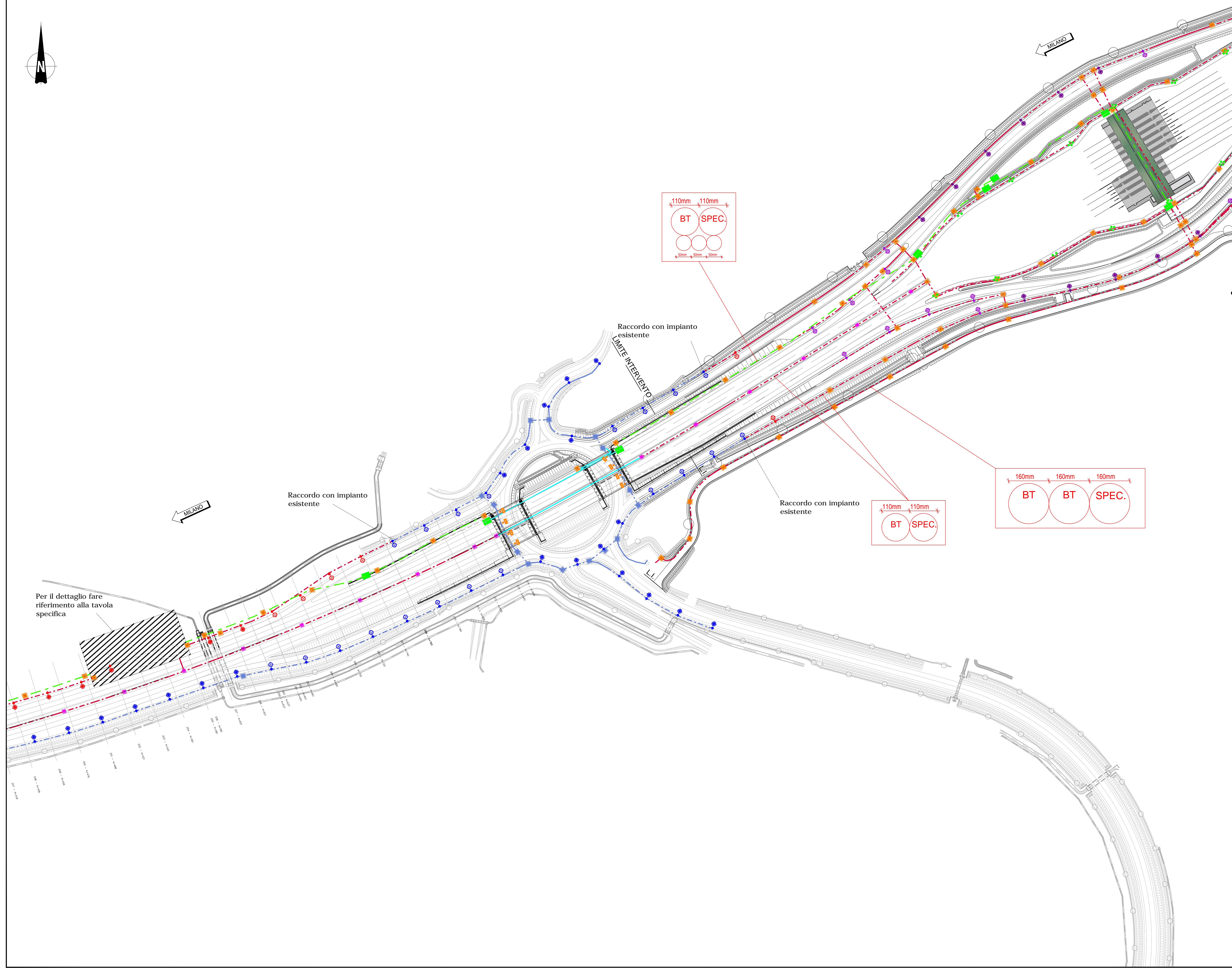


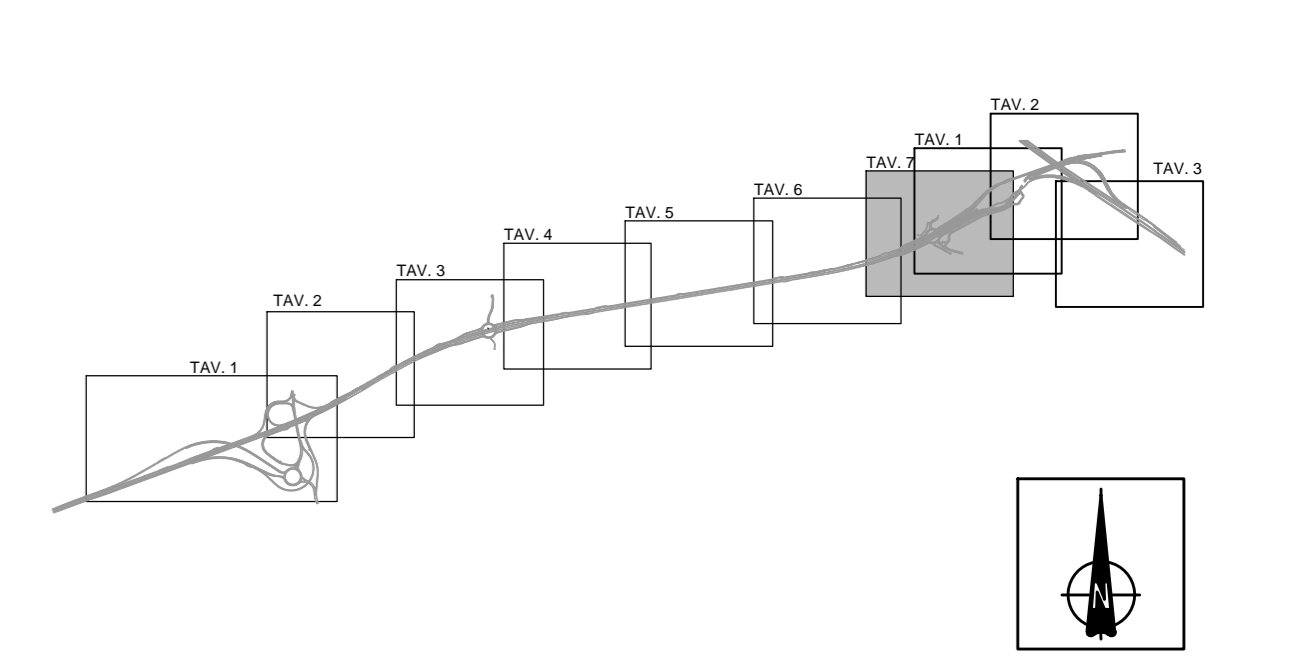
LEGENDA

Simbolo	Descrizione	Simbolo	Descrizione
	Cavidotto lato nord 1x3x50mm + 2x110mm		Doppio tubo Ø 50 in acciaio zincato
	Cavidotto di nuova fornitura 2x110mm		Pozzetto in CLS con chiusino in ghisa dimensioni 800x800x800 mm
	Cavidotto per fibra ottica 1x3x50mm esistente		Palo illuminazione 10,0 m con sbraccio 2,0 m armatura stradale SAP 250W
	Cavidotto esistente		Palo illuminazione 10,0 m con sbraccio 2,0 m armatura stradale SAP 150W
	Pozzetto in CLS per fibra ottica con chiusino in ghisa 4 petali dim. 1250x800x800 mm		Palo illuminazione 10,0 m con sbraccio 2,0 m armatura stradale esistente con lampada SAP da 100 watt da adeguare a lampada SAP da 250 watt
	Palo illuminazione esistente non oggetto di intervento		Palo illuminazione 10,0 m con sbraccio 2,0 m armatura stradale esistente con lampada SAP da 150 watt
	Palo illuminazione 18,0 m con X proiettori Full CUTOFF a odori metallici 18100lm-153W		Impianto illuminazione in galleria di nuova fornitura
	Proiettore con ottica simmetrica SAP 100W staffato a soffitto		Pozzetto in CLS con chiusino in ghisa dimensioni 500x500x800 mm
	Palo illuminazione 10,0 m con sbraccio 2,0 m armatura stradale a LED 17839m-168W		tubazione staffata lungo spartitraffico per alimentazione antinebbia in finiterra
	Palo illuminazione 10,0 m con sbraccio 2,0 m armatura stradale a LED 14393m-123W		Cavidotto 1x3x50
	Cavidotti 1x3x50 + 2x110 in bauletto in C.A.		Cavidotto 2x110 in bauletto in C.A. con ispezioni ogni 50m



NOTE

QUADRO DI UNIONE



Per il dettaglio fare riferimento alla tavola specifica

CONCEDENTE: CONCESSIONI AUTOSTRADALI LOMBARDE

CONCESSIONARIA: SOCIETA' DI PROGETTO BREBEMI SPA

CUP E31B05600390007

**COLLEGAMENTO AUTOSTRADALE DI CONNESSIONE TRA LE CITTÀ DI BRESCIA E MILANO**

PROCEDURA AUTORIZZATIVA D. LGS 163/2006  
 DELIBERA C.I.P.E. DI APPROVAZIONE DEL PROGETTO DEFINITIVO N° 19/2016

**INTERCONNESSIONE A35-A4**  
**PROGETTO ESECUTIVO**

**I - INTERCONNESSIONE**  
**11 - INTERCONNESSIONE A35-A4**  
 IIAX1-IMPIANTI DI LINEA-RADDOPPIO CARREGGIATA LOTTO 0A  
 PROG. 0+820 - 5+060 - V/E CAVD  
 PLANIMETRIA - TAVOLA 7/7

PROGETTAZIONE: **interconnessione** s.p.a.  
 PROGETTO RESPONSABILE INTEGRAZIONE PROGETTO SPECIFICAZIONE: **INGENIERIA PROGETTO & C. S.p.A.**  
 DIRETTORE TECNICO: **ING. ROBERTO BERTINI**

VERIFICA: **ING. ROBERTO BERTINI**

66167

ELABORAZIONE PROGETTUALE	REVISIONE					
NO.	DATA	REDAZIONE	DATA	CONTROLLATO	DATA	APPROVATO
1	01/01/2016	INGENIERIA PROGETTO & C. S.p.A.				

IL CONCESSIONARIO: **SOCIETA' DI PROGETTO BREBEMI SPA**