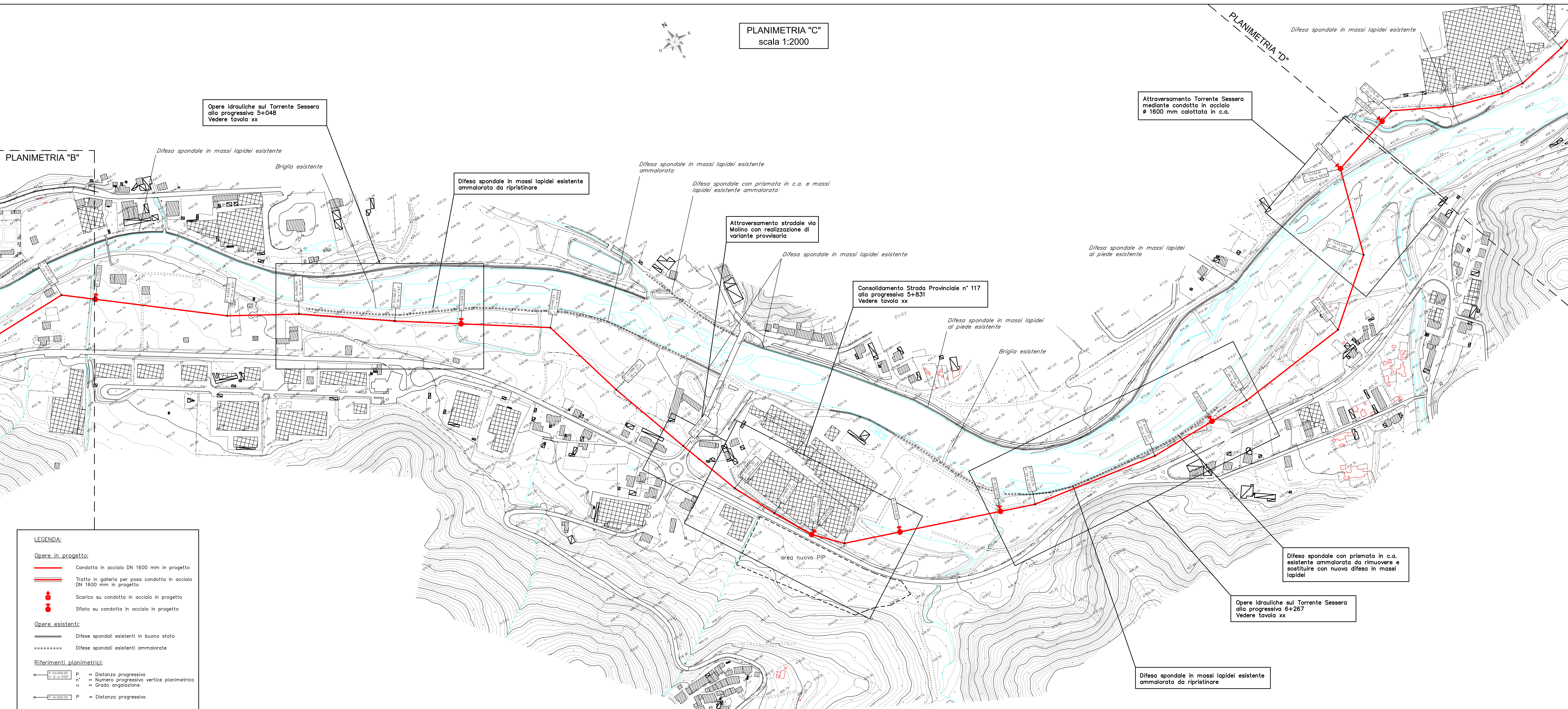


PLANIMETRIA "C"
scala 1:2000

PLANIMETRIA "D"

PLANIMETRIA "B"



Opere idrauliche sul Torrente Sessera alla progressiva 5+048 Vedere tavola xx

Difesa spondale in massi lapidei esistenti ammalorata da ripristinare

Attraversamento stradale via Molino con realizzazione di variante provvisoria

Consolidamento Strada Provinciale n° 117 alla progressiva 5+831 Vedere tavola xx

Attraversamento Torrente Sessera mediante condotta in acciaio Ø 1600 mm calottata in c.a.

Difesa spondale con prismata in c.a. esistente ammalorata da rimuovere e sostituire con nuova difesa in massi lapidei

Opere idrauliche sul Torrente Sessera alla progressiva 6+267 Vedere tavola xx

Difesa spondale in massi lapidei esistente ammalorata da ripristinare

LEGENDA:

Opere in progetto:

- Condotta in acciaio DN 1600 mm in progetto
- Trotto in galleria per posa condotta in acciaio DN 1600 mm in progetto
- Scarico su condotta in acciaio in progetto
- Sfizio su condotta in acciaio in progetto

Opere esistenti:

- Difese spondali esistenti in buono stato
- Difese spondali esistenti ammalorate

Riferimenti planimetrici:

- P = Distanza progressiva
- n° = Numero progressivo vertice planimetrico
- α = Grado angolazione

CONSORZIO DI BONIFICA DELLA BARAGGIA BIELLESE E VERCELLESE

RIFACIMENTO INVASO SUL TORRENTE SESSERA IN SOSTITUZIONE DELL'ESISTENTE PER IL SUPERAMENTO DELLE CRISI IDRICHE RICORRENTI, IL MIGLIORAMENTO DELL'EFFICIENZA IDRICA DEGLI INVASI ESISTENTI SUI TORRENTI RAVASANELLA ED OSTOLA, LA VALORIZZAZIONE AMBIENTALE DEL COMPRESORIO

CONDOTTA PRIMARIA ED UTILIZZAZIONE IDROELETTRICA	DATA APRILE 2010
PLANIMETRIA C SU BASE AEROFOTOGRAMMETRICA	AGGIORNAMENTO PRODOTTO -
PRATICA N° 101/2010	TAVOLA N° DC5
PROGETTO DEFINITIVO	SCALA ORIGINALE 1:2.000
REVISIONI CLASSIFICAZIONE CONTROLLO	DATA OPERATORE CANTIERE APPENDIZIONE D.C.

ATTIVITÀ DI PROGETTAZIONE:
 CONSORZIO BONIFICA DELLA BARAGGIA BIELLESE E VERCELLESE
STECI s.p.a.
 SOCIETÀ DI INGEGNERIA
 VIA VERCELLI - 10138 VERCELLI (VC)
 TEL. 011/2222-2221 (10 linee) FAX 011/2222-2222

IL PROGETTISTA:
 (Dott. Ing. Daniele CASTELLA)

COLLABORAZIONE: