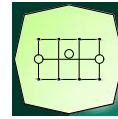


CONCEDENTE



CONCESSIONARIA



SOCIETÀ DI PROGETTO
BREBEMI SPA

CUP E31B05000390007

COLLEGAMENTO AUTOSTRADALE DI CONNESSIONE TRA LE CITTA' DI BRESCIA E MILANO

PROCEDURA AUTORIZZATIVA D. LGS 163/2006
DELIBERA C.I.P.E. DI APPROVAZIONE DEL PROGETTO DEFINITIVO N° 19/2016

INTERCONNESSIONE A35-A4 PROGETTO ESECUTIVO

I - INTERCONNESSIONE

II - INTERCONNESSIONE A35-A4

II AX1 - IMPIANTI DI LINEA - RADDOPPIO CARREGGIATA LOTTO 0A

PROG. 0+820 - 5+060 - IMPIANTI ELETTRICI DI LINEA

SCHEMI UNIFILARI QUADRI ELETTRICI PIAZZOLA KM 0+075 N

PROGETTAZIONE:



VERIFICA:

APPROVATO SDR

IL PROGETTISTA RESPONSABILE INTEGRAZIONE
PRESTAZIONI SPECIALISTICHE
IMPRESA PIZZAROTTI e C. S.p.A.
Dott. Ing. Pietro Mazzoli
Ordine degli Ingegneri di Parma N. 821

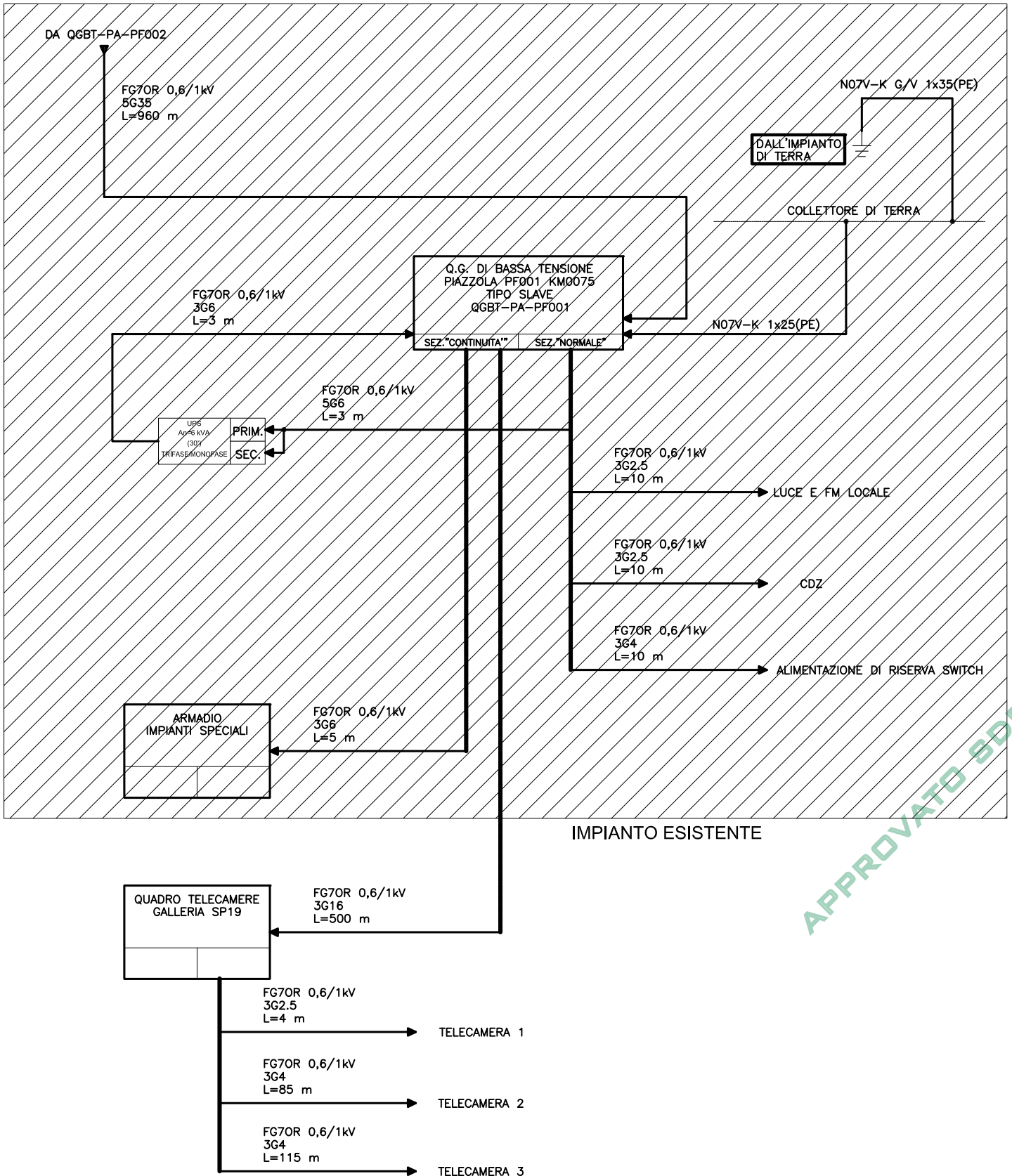
IL DIRETTORE TECNICO
IMPRESA PIZZAROTTI e C. S.p.A.
Dott. Ing. Sabino Del Balzo
Ordine degli Ingegneri di Potenza N. 631

I.D.	IDENTIFICAZIONE ELABORATO												PROGR.	DATA:
66184	EMITT.	TIPO	FASE	M.A.	LOTTO	OPERA	PROG. OPERA	TRATTO	PARTE	PROGR.	PARTE DDC.	STATO	REV.	LUGLIO
	04	SU	E	I	I1	II	AX1	00	00	001	00	A	00	SCALA: VARIE

ELABORAZIONE PROGETTUALE				REVISIONE						
IL PROGETTISTA Dott. Ing. SGI Engineering s.r.l. Dott. Ing. Eteka Judita Andrus Ordine degli Ingegneri di Torino N. 9851 X	N.	REV.	DESCRIZIONE	DATA	REDATTO	DATA	CONTROLLATO	DATA	APPROVATO	
	A	00	EMISSIONE	29/07/2016	CARIA MICHELE	29/07/2016	CARIA MASSIMO	29/07/2016	ANDRUS	

IL CONCEDENTE 	IL CONCESSIONARIO
--------------------------	------------------------------

LOCALE TECNICO



APPROVATO SDR

Società di Progetto

Oggetto: schema a blocchi distribuzione B.T.

ELABORATO:

TAV. **Brebemi SpA**

COMMESSA:

DATA:

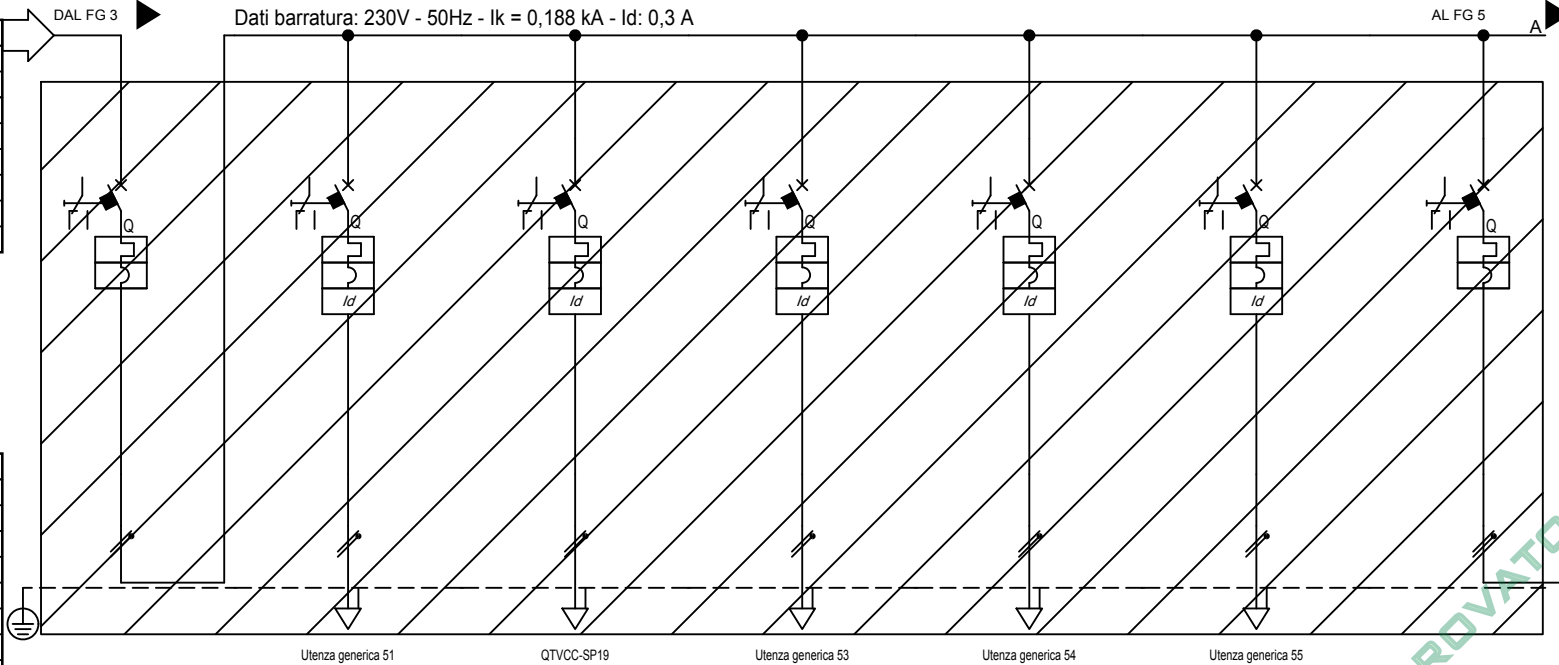
DATA:

Da Quadro:	UPS
Partenza:	--
Cavo [mm²]:	1(3G6)
Lunghezza [m]:	3
Frequenza [Hz]:	50
Tensione [V]:	230
Polarità:	Monofase L1+N
Tipo morsetto:	
Numerazione morsetto:	

**INTERRUTTORI ESISTENTI
LINEA E ETICHETTA IN
ROSSO DI NUOVA
FORNITURA**

Sigla:	
Alimentazione:	
Icc Max [kA]:	0,189
Tens. Nomin. di impiego [V]:	230
Tens. Nomin. di isolam. [V]:	
Frequenza [Hz]:	50
Corrente ammissib. 1 s [kA]:	
Grado di protezione IP:	---
Codice:	

Sigla utenza	
Descrizione	
POTENZA CONTEMPORANEA [kW]	
CORRENTE (Ib) [A]	
COEFF. DI CONTEMPORANEITA' [%]	
TIPO APPARECCHIATURA	
TIPOLOGIA	
MARCA	
MODELLO	
In max/min/Reg. [A]	
Im max/min/Reg. [A]	
Curva	
Pdi EN60947/2 [kA]	
P.d.I. EN60898 [kA]	
Id/classe [A]	
Tempo di intervento differenziale [s]	
CADUTA DI TENSIONE PERCENTUALE [%]	
Distibuzione	
LUNGHEZZA [m]	
POSA	
SIGLA	
Sezione [mmq]	
Portata (Iz) [A]	



Sigla utenza	50	51	52	53	54	55	56
DESCRIZIONE	GENERALE CONTINUITA'	ALIMENTAZIONE ARMADIO IMPIANTI SPECIALI	TELECAMERE GALLERIA SP19	RISERVA	RISERVA	RISERVA	AUSILIARI
POTENZA CONTEMPORANEA [kW]	3,443	3,15	0,12	0,5	0,05	0,05	0,073
CORRENTE (Ib) [A]	17	15	0,577	2,406	0,241	0,241	0,317
COEFF. DI CONTEMPORANEITA' [%]	0,903	0,9	0,9	0,9	0,9	0,9	0,998
TIPO APPARECCHIATURA	MODULARE	MODULARE	MODULARE	MODULARE	MODULARE	MODULARE	MODULARE
TIPOLOGIA	MagnetoTermico	MagnetoTermicoDiff.	MagnetoTermicoDiff.	MagnetoTermicoDiff.	MagnetoTermicoDiff.	MagnetoTermicoDiff.	MagnetoTermico
PROTEZIONE							
In max/min/Reg. [A]	---/---/25	---/---/25	---/---/10	---/---/16	---/---/10	---/---/10	---/---/6
Im max/min/Reg. [A]	---/---/250	---/---/250	---/---/100	---/---/160	---/---/100	---/---/100	---/---/60
Curva	C / 25	C / 25	C / 10	C / 16	C / 10	C / 10	C / 6
Pdi EN60947/2 [kA]	20	20	20	20	20	20	20
P.d.I. EN60898 [kA]	6 / C	6 / C	6 / C	6 / C	6 / C	6 / C	6 / C
Id/classe [A]	---	0,3 - Cl. A S	0,3 - Cl. A	0,3 - Cl. A S	0,3 - Cl. A	0,3 - Cl. A	---
Tempo di intervento differenziale [s]	---	0,15	0,04	0,15	0,04	0,04	---
CADUTA DI TENSIONE PERCENTUALE [%]	3,49	3,76	3,79	3,51	3,49	3,49	3,5
LINEA							
Distibuzione	Monofase L1+N	Monofase L1+N	Monofase L1+N	Monofase L1+N	Monofase L1+N	Monofase L1+N	Monofase L1+N
LUNGHEZZA [m]	---	5	500	---	---	---	---
POSA	---	143/2M_3A/30/0,8	143/3M13_30/0,8	---	---	---	---
SIGLA	---	FG7OR	FG7OM1	---	---	---	---
Sezione [mmq]	---	1(3G6)	1(3G16)	---	---	---	---
Portata (Iz) [A]	---	41	92	---	---	---	---

NOTA:

TITOLO	QGBT-PA-PF001	CODICE	QGBT-PA-PF001	COMMITTENTE	Interconnessione Autostrade A35-A4 Brescia	FILE	U QGBT-PA-PF001_00004	FOLGIO 1 SEQUE	4 5
ELAB.		PREFISSO	QGBT-PA-PF001			CONTR.		APPR.	
DISEGNO	QGBT-PA-PF001					COMMESSA	16014s		

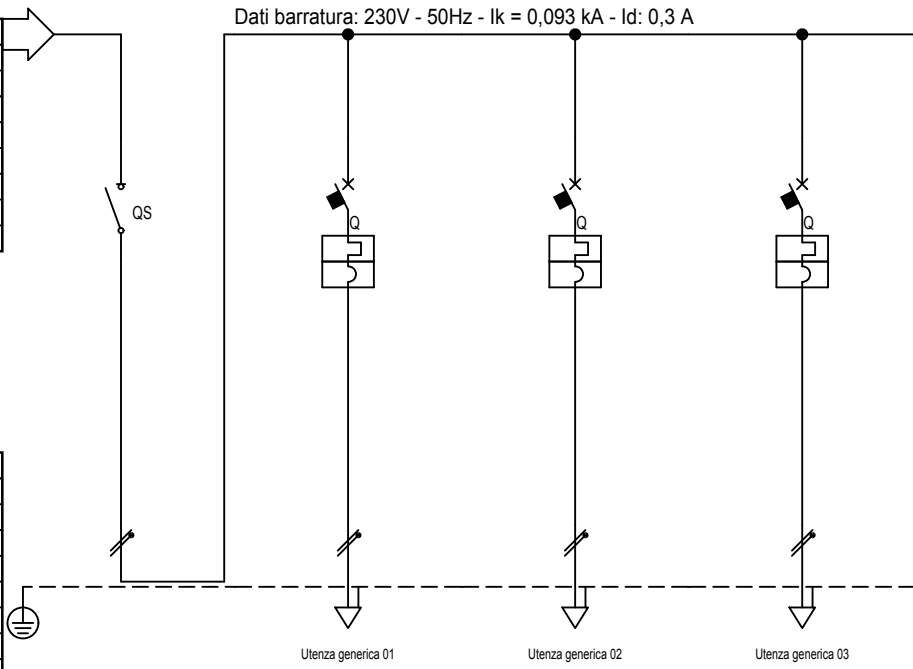
Società di Progetto
Brebemi SpA

APPROVATO SDR

DATA:

Da Quadro:	QGBT-PA-PF001
Partenza:	52
Cavo [mm²]:	1(3G16)
Lunghezza [m]:	500
Frequenza [Hz]:	50
Tensione [V]:	230
Polarità:	Monofase L1+N
Tipo morsetto:	
Numerazione morsetto:	

Sigla:	
Alimentazione:	
Icc Max [kA]:	0,093
Tens. Nomin. di impiego [V]:	230
Tens. Nomin. di isolam. [V]:	
Frequenza [Hz]:	50
Corrente ammissib. 1 s [kA]:	
Grado di protezione IP:	---
Codice:	



Sigla utenza	
Descrizione	
POTENZA CONTEMPORANEA [kW]	
CORRENTE (Ib) [A]	
COEFF. DI CONTEMPORANEITA' [%]	
TIPO APPARECCHIATURA	
TIPOLOGIA	
MARCA	
MODELLO	
In max/min/Reg. [A]	
Im max/min/Reg. [A]	
Curva	
Pdi EN60947/2 [kA]	
P.d.I. EN60898 [kA]	
Id/classe [A]	
Tempo di intervento differenziale [s]	
CADUTA DI TENSIONE PERCENTUALE [%]	
Distibuzione	
LUNGHEZZA [m]	
POSA	
SIGLA	
Sezione [mmq]	
Portata (Iz) [A]	

	00	01	02	03		
Descrizione	GENERALE	TELECAMERA IMBOCCO DIREZIONE BRESCIA	TELECAMERA USCITA DIREZIONE BRESCIA	TELECAMERA IMBOCCO DIREZIONE MILANO		
POTENZA CONTEMPORANEA [kW]	0,12	0,04	0,04	0,04		
CORRENTE (Ib) [A]	0,577	0,192	0,192	0,192		
COEFF. DI CONTEMPORANEITA' [%]	0,9	0,9	0,9	0,9		
TIPO APPARECCHIATURA	MODULARE	MODULARE	MODULARE	MODULARE		
TIPOLOGIA	Sezionatore	MagnetoTermico	MagnetoTermico	MagnetoTermico		
MARCA						
MODELLO						
In max/min/Reg. [A]	---/---/---	---/---/6	---/---/6	---/---/6		
Im max/min/Reg. [A]	---/---/---	---/---/60	---/---/60	---/---/60		
Curva	/40	C/6	C/6	C/6		
Pdi EN60947/2 [kA]	---	6	6	6		
P.d.I. EN60898 [kA]	---/	4,5 / C	4,5 / C	4,5 / C		
Id/classe [A]	---	---	---	---		
Tempo di intervento differenziale [s]	---	---	---	---		
CADUTA DI TENSIONE PERCENTUALE [%]	3,79	3,8	3,86	3,89		
Distibuzione	Monofase L1+N	Monofase L1+N	Monofase L1+N	Monofase L1+N		
LUNGHEZZA [m]	---	4	85	115		
POSA	---	143/2M_3A/30/0,8	143/2M_3A/30/0,8	143/2M_3A/30/0,8		
SIGLA	---	FG7OR	FG7OR	FG7OR		
Sezione [mmq]	---	1(3G2,5)	1(3G4)	1(3G4)		
Portata (Iz) [A]	---	24	32	32		

APPROVATO SDR

Società di Progetto
Brebemi SpA

NOTA:

TITOLO	QTVCC-SP19	CODICE	QTVCC-SP19
	QUADRO TELECAMERE GALLERIA SP19 KM 0+420/0.501		
	Schema Unifilare	PREFISSO	QTVCC-SP19



COMMITTENTE	Interconnessione
	Autostrade A35-A4
	Brescia

FILE	U_QTVCC-SP19_00001	FOGLIO	1	SEGUE	2
ELAB.		CONTR.		APPR.	
DISEGNO	QTVCC-SP19	COMMESSA			
					16014s

F

DATA:



ARMADIO IN VETRORESINA O PVC GRADO DI PROTEZIONE IP65 MINIMO

APPROVATO SDR

Società di Progetto
Brebemi SpA

NOTA:

F	TITOLO		CODICE		COMMITTENTE	FILE	F
	QTVCC-SP19		QTVCC-SP19		Interconnessione	U QTVCC-SP19_00002	F
	QUADRO TELECAMERE GALLERIA SP19 KM 0+420/0.501				Autostrade A35-A4	ELAB.	CONTR.
			PREFISSO				
			QTVCC-SP19			DISEGNO	COMMESSA
						QTVCC-SP19	16014s