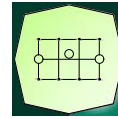


CONCEDENTE



CONCESSIONARIA



SOCIETÀ DI PROGETTO
BREBEMI SPA

CUP E31B05000390007

COLLEGAMENTO AUTOSTRADALE DI CONNESSIONE TRA LE CITTA' DI BRESCIA E MILANO

PROCEDURA AUTORIZZATIVA D. LGS 163/2006
DELIBERA C.I.P.E. DI APPROVAZIONE DEL PROGETTO DEFINITIVO N° 19/2016

INTERCONNESSIONE A35-A4 PROGETTO ESECUTIVO

I - INTERCONNESSIONE

II - INTERCONNESSIONE A35-A4

II AX1 - IMPIANTI DI LINEA - RADDOPPIO CARREGGIATA LOTTO 0A

PROG. 0+820 - 5+060 - IMPIANTI ELETTRICI DI LINEA

SCHEMI UNIFILARI QUADRI ELETTRICI PIAZZOLA KM 2+644 N

PROGETTAZIONE:



VERIFICA:

IL PROGETTISTA RESPONSABILE INTEGRAZIONE
PRESTAZIONI SPECIALISTICHE
IMPRESA PIZZAROTTI e C. S.p.A.
Dott. Ing. Pietro Mazzoli
Ordine degli Ingegneri di Parma N. 821

IL DIRETTORE TECNICO
IMPRESA PIZZAROTTI e C. S.p.A.
Dott. Ing. Sabino Del Balzo
Ordine degli Ingegneri di Potenza N. 631

APPROVATO SDR

I.D.	IDENTIFICAZIONE ELABORATO												PROGR.	DATA:
66187	EMITT.	TIPO	FASE	M.A.	LOTTO	OPERA	PROG. OPERA	TRATTO	PARTE	PROGR.	PARTE DDC.	STATO	REV.	LUGLIO
	04	SU	E	I	I1	II	AX1	00	00	004	00	A	00	SCALA: VARIE

ELABORAZIONE PROGETTUALE				REVISIONE						
IL PROGETTISTA Dott. Ing. SGI Engineering s.r.l. Dott. Ing. Eteka Judita Andrus Ordine degli Ingegneri di Torino N. 9851 X	N.	REV.	DESCRIZIONE	DATA	REDATTO	DATA	CONTROLLATO	DATA	APPROVATO	
	A	00	EMISSIONE	29/07/2016	CARIA MICHELE	29/07/2016	CARIA MASSIMO	29/07/2016	ANDRUS	

IL CONCEDENTE 	IL CONCESSIONARIO Società di Progetto BREBEMI SPA
--------------------------	--

ARMADIO CONTATORI

FORNITURA PK 2+644 NORD

P=20 kW



FG70R 0,6/1kV
1(4x25)
L<3 m



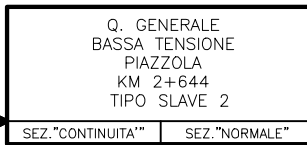
DALL'IMPIANTO
DI TERRA

CAVO TIPO N07V-K G/V 1x35(PE)

LOCALE TECNICO

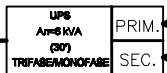
FG70R 0,6/1kV
1(4x25)
L=50 m

COLLETTORE DI TERRA



FG70R 0,6/1kV
5G6
L=3 m

N07V-K 1x25(PE)



FG70R 0,6/1kV
3G6
L=3 m

FG70R 0,6/1kV
5G2.5
L=10 m

PRESE LOCALE

FG70R 0,6/1kV
3G2.5
L=10 m

LUCE LOCALE

FG70R 0,6/1kV
3G2.5
L=50 m

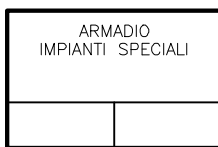
LUCE ESTERNA

FG70R 0,6/1kV
3G2.5
L=10 m

CDZ LOCALE

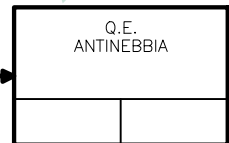
FG70R 0,6/1kV
3G4
L=10 m

ALIMENTAZIONE DI RISERVA SWITCH



FG70R 0,6/1kV
3G6
L=5 m

FG70R 0,6/1kV
5G10
L=10 m



COLONNINA SOS NORD

FG70R 0,6/1kV
3G2.5
L=40 m

FG70R 0,6/1kV
3G6
L=50 m

ALIMENTAZIONE PMV NORD ALFANUMERICO

COLONNINA SOS SUD

FG70R 0,6/1kV
3G2.5
L=150 m

FG70R 0,6/1kV
3G2.5
L=50 m

ALIMENTAZIONE PMV NORD PITTOGRAMMA

APPROVATO SDP

Società di Progetto
Brehemi SpA

**Oggetto: schema a blocchi distribuzione B.T.
IMPIANTI AUSILIARI/"ALTRI USI"**

ELABORATO:

TAV.

COMMESSA:

DATA:

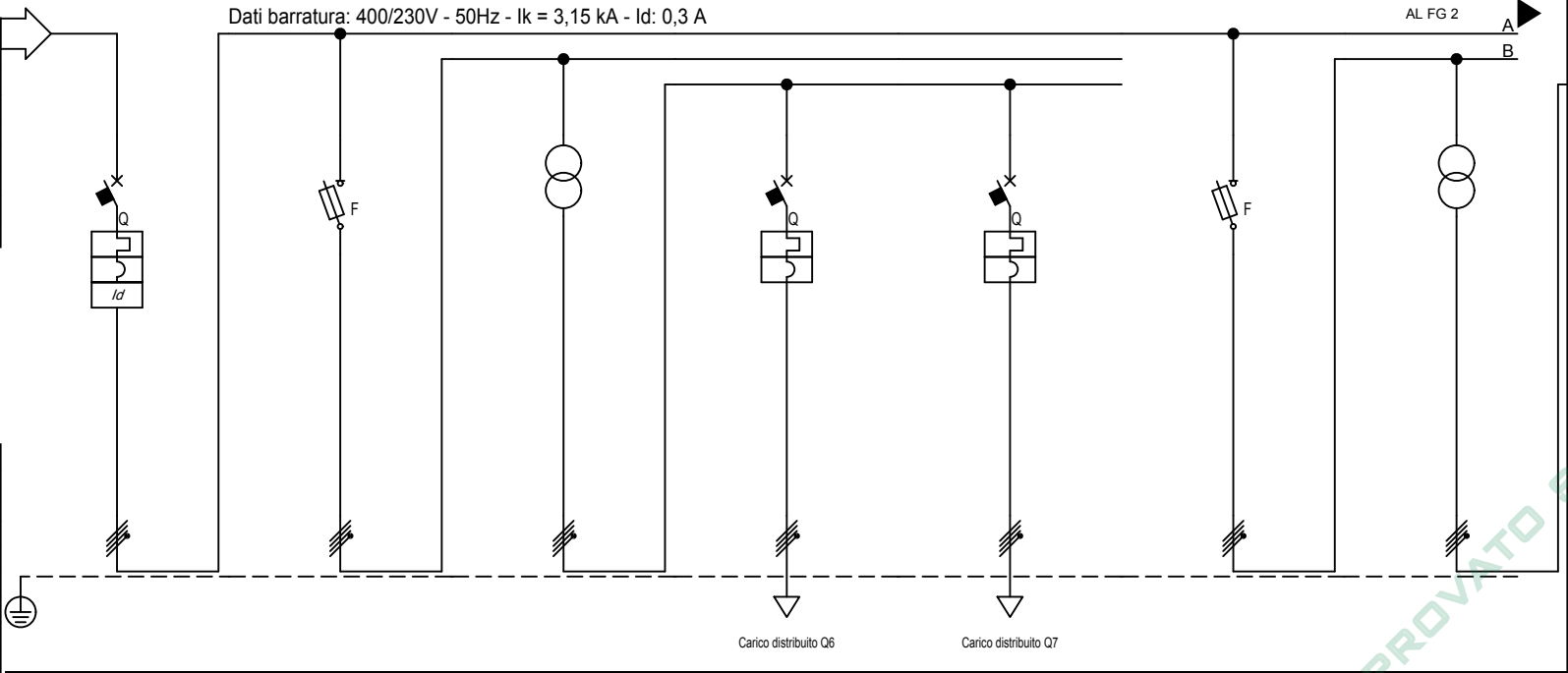
DATA:

Da Quadro:	QGBT-2+644N
Partenza:	06
Cavo [mm²]:	1(5G10)
Lunghezza [m]:	5
Frequenza [Hz]:	50
Tensione [V]:	400
Polarità:	Quadripolare
Tipo morsetto:	
Numerazione morsetto:	

Sigla:	
Alimentazione:	
Icc Max [kA]:	3,202
Tens. Nomin. di impiego [V]:	400
Tens. Nomin. di isolam. [V]:	
Frequenza [Hz]:	50
Corrente ammissib. 1 s [kA]:	
Grado di protezione IP:	---
Codice:	

Sigla utenza	
Descrizione	
POTENZA CONTEMPORANEA [kW]	
CORRENTE (Ib) [A]	
COEFF. DI CONTEMPORANEITA' [%]	
TIPO APPARECCHIATURA	
TIPOLOGIA	
MARCA	
MODELLO	
In max/min/Reg. [A]	
Im max/min/Reg. [A]	
Curva	
Pdi EN60947/2 [kA]	
P.d.I. EN60898 [kA]	
Id/classe [A]	
Tempo di intervento differenziale [s]	
CADUTA DI TENSIONE PERCENTUALE [%]	
Distibuzione	
LUNGHEZZA [m]	
POSA	
SIGLA	
Sezione [mmq]	
Portata (Iz) [A]	

Dati barratura: 400/230V - 50Hz - I_k = 3,15 kA - I_d = 0,3 A



	Q1	Q2	--	Q6	Q7	Q3	--
Descrizione	GENERALE	TRASFORMATORE LINEA SUD	TRASFORMATORE DI ISOLAMENTO	ANTINEBBIA CORSIA SUD LATO EST	ANTINEBBIA CORSIA SUD LATO OVEST	TRASFORMATORE LINEA NORD	TRASFORMATORE DI ISOLAMENTO
POTENZA CONTEMPORANEA [kW]	7,488	3,744	3,744	1,872	1,872	3,744	3,744
CORRENTE (Ib) [A]	12	6,235	6,235	3,118	3,118	6,235	6,235
COEFF. DI CONTEMPORANEITA' [%]	0,9	0,9	0,9	0,9	0,9	0,9	0,9
TIPO APPARECCHIATURA	MODULARE	MODULARE	---	MODULARE	MODULARE	MODULARE	---
TIPOLOGIA	MagnetoTermicoDiff.	Fusibile	No Protezione	MagnetoTermico	MagnetoTermico	Fusibile	No Protezione
MARCA							
MODELLO							
In max/min/Reg. [A]	---/---/80	---/---/32	---/---/---	---/---/16	---/---/16	---/---/32	---/---/---
Im max/min/Reg. [A]	---/---/800	---/---/120	---/---/---	---/---/160	---/---/160	---/---/120	---/---/---
Curva	C / 80	gG / 32	--- / ---	C / 16	C / 16	gG / 32	--- / ---
Pdi EN60947/2 [kA]	15	100	---	10	10	100	---
P.d.I. EN60898 [kA]	10 / C	0 / gG	--- / ---	6 / C	6 / C	0 / gG	--- / ---
Id/classe [A]	0,3 - Cl. A	---	---	---	---	---	---
Tempo di intervento differenziale [s]	0,04	---	---	---	---	---	---
CADUTA DI TENSIONE PERCENTUALE [%]	0,56	0,57	0,57	6,58	6,58	0,57	0,57
Distibuzione	Quadripolare	Quadripolare	Quadripolare	Quadripolare	Quadripolare	Quadripolare	Quadripolare
LUNGHEZZA [m]	---	---	---	2,600	2,600	---	---
POSA	---	---	---	143/9U61_30/0,744	143/9U61_30/0,744	---	---
SIGLA	---	---	---	FG7R	FG7R	---	---
Sezione [mmq]	---	---	---	4(1x6)	4(1x6)	---	---
Portata (Iz) [A]	---	---	---	33	33	---	---

NOTA:
 TITOLO: QAN-2+644
 QUADRO ANTINEBBIA KM 2+644
 Schema Unifilare

CODICE: QAN-2+644
 PREFISSO: QAN-2+644



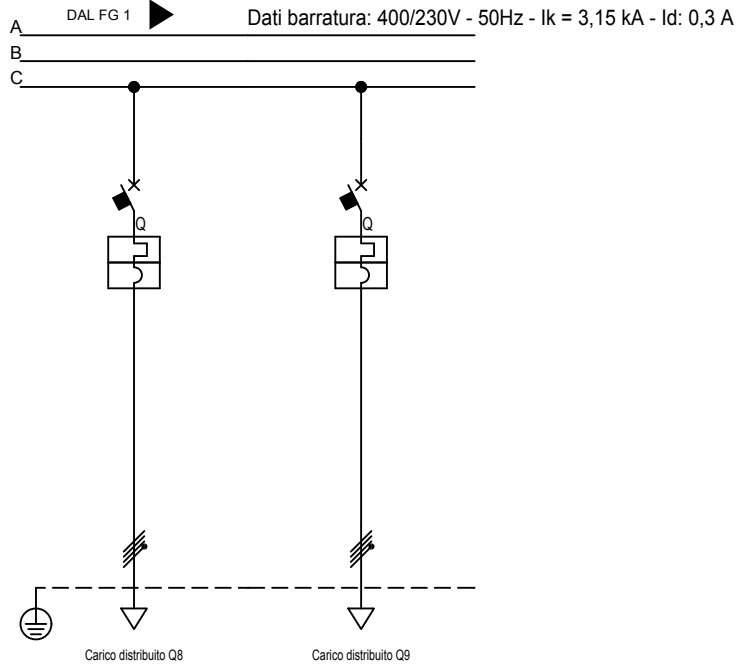
COMMITTENTE: Interconnessione
 Autostrade A35-A4
 Brescia

FILE: U_QAN-2+644_00001
 ELAB.: CONTR.: APPR.:
 DISEGNO: QAN-2+644
 COMMESSA: 16014s

Società di Progetto
 Brebemi SpA

APPROVATO

DATA:



Sigla utenza		Q8	Q9				
Descrizione		ANTINEBBIA CORSIA NORD LATO EST	ANTINEBBIA CORSIA NORD LATO OVEST				
POTENZA CONTEMPORANEA	[kW]	1,872	1,872				
CORRENTE (I _b)	[A]	3,118	3,118				
COEFF. DI CONTEMPORANEITA'	[%]	0,9	0,9				
TIPO APPARECCHIATURA		MODULARE	MODULARE				
TIPOLOGIA		MagnetoTermico	MagnetoTermico				
PROTEZIONE	MARCA						
	MODELLO						
	I _n max/min/Reg.	[A]	---/---/16	---/---/16			
	I _m max/min/Reg.	[A]	---/---/160	---/---/160			
	Curva		C / 16	C / 16			
	P _{di} EN60947/2	[kA]	10	10			
	P.d.I. EN60898	[kA]	6 / C	6 / C			
Id/classe	[A]	---	---				
Tempo di intervento differenziale		[s]	---	---			
CADUTA DI TENSIONE PERCENTUALE		[%]	6,58	6,58			
LINEA	Distibuzione		Quadripolare	Quadripolare			
	LUNGHEZZA	[m]	2,600	2,600			
	POSA		143/9U61 /30/0,744	143/9U61 /30/0,744			
	SIGLA		FG7R	FG7R			
	Sezione	[mmq]	4(1x6)	4(1x6)			
	Portata (I _z)	[A]	33	33			

APPROVATO SDR

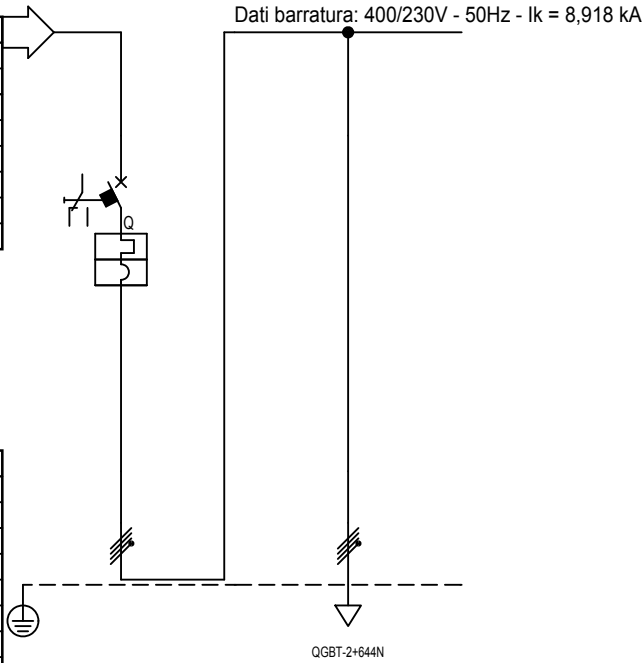
Società di Progetto
Brebemi SpA

NOTA:

TITOLO QAN-2+644 QUADRO ANTINEBBIA KM 2+644 Schema Unifilare	CODICE QAN-2+644		COMMITTENTE Interconnessione Autostrade A35-A4 Brescia	FILE U_QAN-2+644_00002	FOGLIO 2	SEGUE -
PREFISSO QAN-2+644				ELAB. QAN-2+644	CONTR.	APPR. 16014s

DATA:

Da Quadro:	FORNITURA 220V -KM 2+644N
Partenza:	--
Cavo [mm²]:	1(4x25)
Lunghezza [m]:	3
Frequenza [Hz]:	50
Tensione [V]:	400
Polarità:	Quadripolare
Tipo morsetto:	
Numerazione morsetto:	



Sigla:	
Alimentazione:	
Icc Max [kA]:	9,158
Tens. Nomin. di impiego [V]:	400
Tens. Nomin. di isolam. [V]:	
Frequenza [Hz]:	50
Corrente ammissib. 1 s [kA]:	
Grado di protezione IP:	---
Codice:	

Sigla utenza		00	01					
Descrizione		GENERALE IMPIANTO	A QUADRO GENERALE					
POTENZA CONTEMPORANEA [kW]		14	14					
CORRENTE (Ib) [A]		26	26					
COEFF. DI CONTEMPORANEITA' [%]		0,9	0,9					
TIPO APPARECCHIATURA		MODULARE	---					
TIPOLOGIA		MagnetoTermico	No Protezione					
PROTEZIONE	MARCA							
	MODELLO							
	In max/min/Reg. [A]	---/---/63	---/---/---					
	Im max/min/Reg. [A]	---/---/630	---/---/---					
	Curva	C / 63	--- / ---					
	Pdi EN60947/2 [kA]	15	---					
	P.d.I. EN60898 [kA]	10 / C	--- / ---					
Id/classe [A]	---	---						
Tempo di intervento differenziale [s]		---	---					
CADUTA DI TENSIONE PERCENTUALE [%]		0,05	0,48					
LINEA	Distibuzione	Quadripolare	Quadripolare					
	LUNGHEZZA [m]	---	50					
	POSA	---	143/8M61 /30/0,93					
	SIGLA	---	FG70R					
	Sezione [mmq]	---	1(4x25)					
	Portata (Iz) [A]	---	86					

APPROVATO SDR

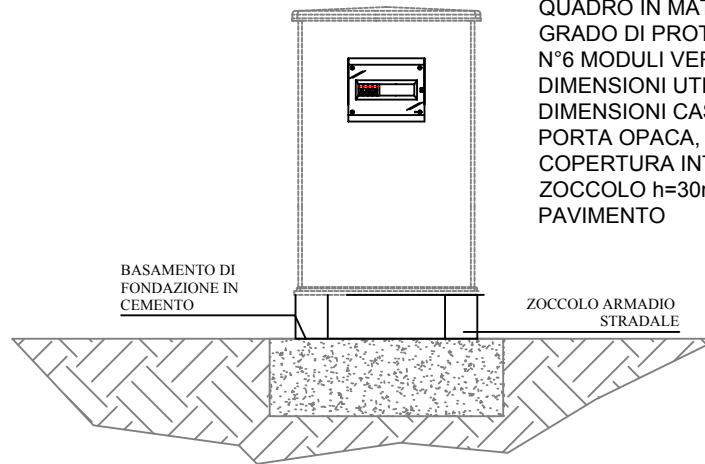
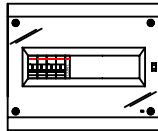
Società di Progetto
Brebemi SpA

NOTA:		TITOLO		CODICE		COMMITTENTE		FILE	
QCAU-2+644N		QCAU-2+644N		QCAU-2+644N		Interconnessione		U_QCAU-2+644N_00001	
QUADRO CONTATORE ALTRI USI PIAZZOLA KM 2+644N- TIPO SLAVE		QCAU-2+644N		QCAU-2+644N		Autostrade A35-A4		FOGLIO 1 SEGUE 2	
Schema Unifilare		QCAU-2+644N		QCAU-2+644N		Brescia		ELAB. CONTR. APPR.	
								DISEGNO COMMESSA	
								QCAU-2+644N 16014s	



DATA:

Cetralino da Parete IP65



QUADRO IN MATERIALE TERMOPLASTICO.
 GRADO DI PROTEZIONE IP66.
 N°6 MODULI VERTICALI h=150mm
 DIMENSIONI UTILI LxHxP (mm) 750x900x330
 DIMENSIONI CASSA LxHxP (mm) 840x1005x360
 PORTA OPACA, PIASTRA DI FONDO IN METALLO E
 COPERTURA INTEGRALE.
 ZOCCOLO h=30mm CON TELAIO PER FISSAGGIO A
 PAVIMENTO

BASAMENTO DI
 FONDAZIONE IN
 CEMENTO

ZOCCOLO ARMADIO
 STRADALE

APPROVATO SDR

Società di Progetto
Brebemi SpA

NOTA:

TITOLO **QCAU-2+644N** CODICE **QCAU-2+644N**
QUADRO CONTATORE ALTRI USI PIAZZOLA KM 2+644N- TIPO SLAVE
 Schema fronte quadro
 PREFISSO **QCAU-2+644N**



COMMITTENTE
Interconnessione
 Autostrade A35-A4
 Brescia

FILE	U	QCAU-2+644N_00002	F	F
ELAB.			CONTR.	APPR.
DISEGNO		QCAU-2+644N	COMMESSA	16014s

F

F

DATA:

Da Quadro:	QCAU-2+644N
Partenza:	01
Cavo [mm²]:	1(4x25)
Lunghezza [m]:	50
Frequenza [Hz]:	50
Tensione [V]:	400
Polarità:	Quadripolare
Tipo morsetto:	
Numerazione morsetto:	

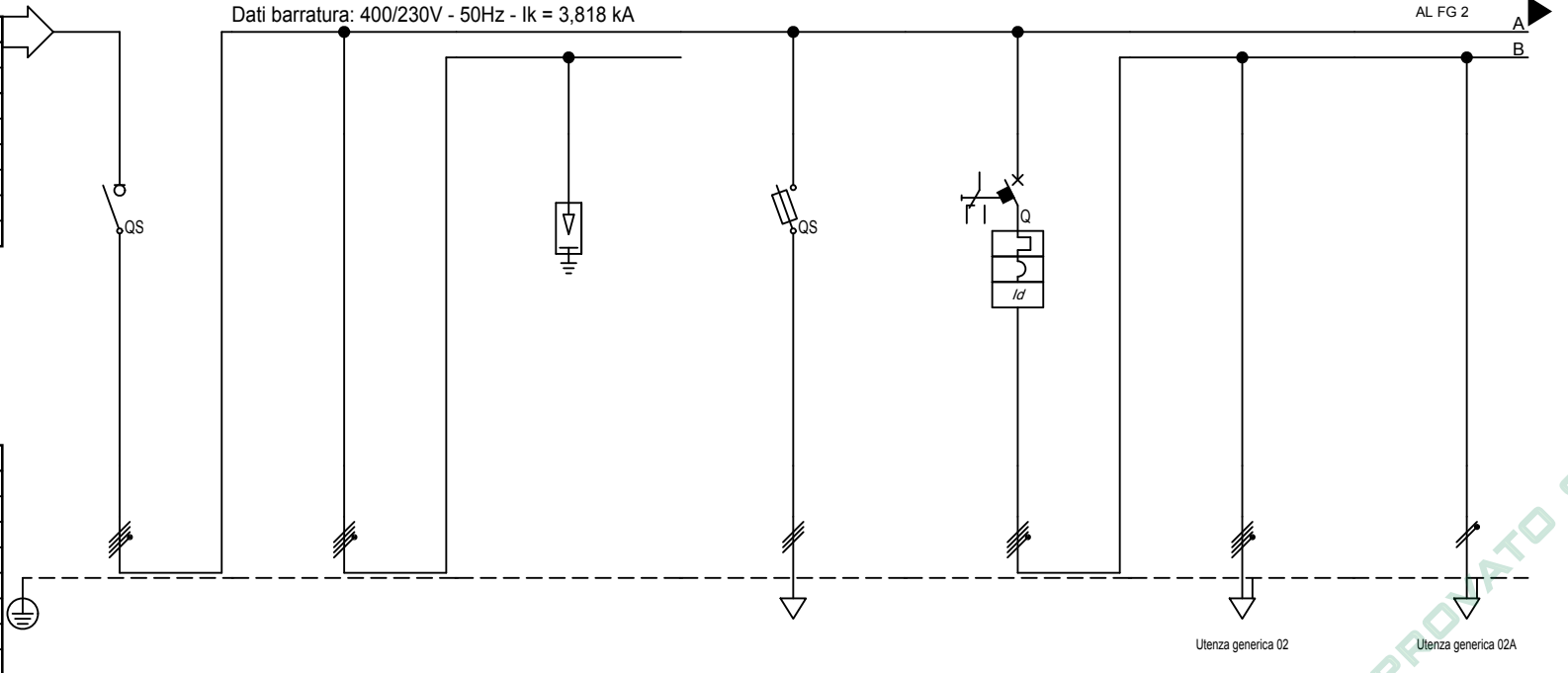
Sigla:	
Alimentazione:	
Icc Max [kA]:	3,859
Tens. Nomin. di impiego [V]:	400
Tens. Nomin. di isolam. [V]:	
Frequenza [Hz]:	50
Corrente ammissib. 1 s [kA]:	
Grado di protezione IP:	---
Codice:	
Sigla utenza	

Descrizione	
POTENZA CONTEMPORANEA [kW]	
CORRENTE (Ib) [A]	
COEFF. DI CONTEMPORANEITA' [%]	
TIPO APPARECCHIATURA	
TIPOLOGIA	
MARCA	
MODELLO	
In max/min/Reg. [A]	
Im max/min/Reg. [A]	
Curva	
Pdi EN60947/2 [kA]	
P.d.I. EN60898 [kA]	
Id/classe [A]	
Tempo di intervento differenziale [s]	
CADUTA DI TENSIONE PERCENTUALE [%]	
Distibuzione	
LUNGHEZZA [m]	
POSA	
SIGLA	
Sezione [mmq]	
Portata (Iz) [A]	

	00	01	01	--	02	02	02A
DESCRIZIONE	GENERALE	SCARICATORE	SCARICATORE	PRESENZA TENSIONE	LUCE E PRESE LOCALE	PRESE LOCALE	LUCE LOCALE
POTENZA CONTEMPORANEA [kW]	14	0	0	0	2,82	2,5	0,2
CORRENTE (Ib) [A]	26	0	0	0	5,549	4,009	0,962
COEFF. DI CONTEMPORANEITA' [%]	0,9	---	---	---	0,9	0,9	0,9
TIPO APPARECCHIATURA	MODULARE	---	MODULARE	MODULARE	MODULARE	---	---
TIPOLOGIA	Sezionatore	No Protezione	Limitatore SPD	Fusibile	Magneto Termico Diff.	No Protezione	No Protezione
PROTEZIONE							
Tempo di intervento differenziale [s]	---	---	---	---	0,04	---	---
CADUTA DI TENSIONE PERCENTUALE [%]	0,49	0,49	0,49	0,49	0,51	0,64	0,57
LINEA							
Distibuzione	Quadripolare	Quadripolare	Quadripolare	Tripolare	Quadripolare	Quadripolare	Monofase L3+N
LUNGHEZZA [m]	---	---	---	---	---	10	10
POSA	---	---	---	---	---	143/2M_3A/30/0,8	143/2M_3A/30/0,8
SIGLA	---	---	---	---	---	FG7OR	FG7OR
Sezione [mmq]	---	---	---	---	---	1(5G2,5)	1(5G2,5)
Portata (Iz) [A]	---	---	---	---	---	21	24

Dati barratura: 400/230V - 50Hz - I_k = 3,818 kA

AL FG 2

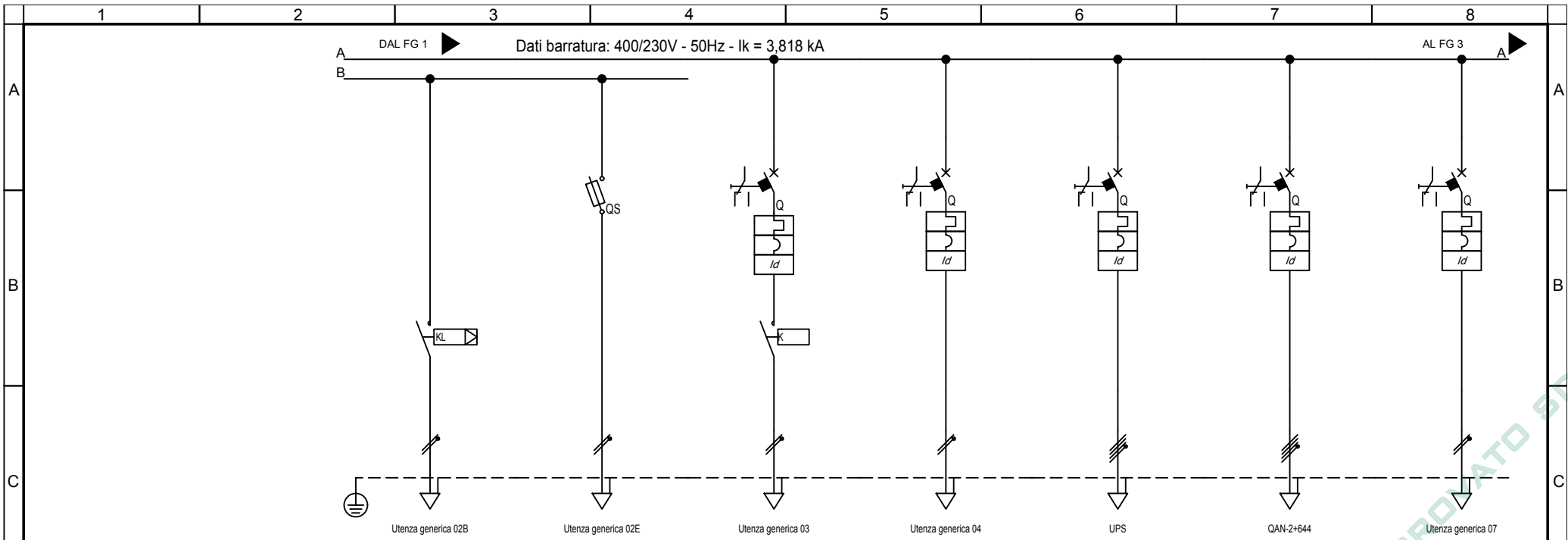


NOTA: TITOLO: QGBT-2+644N Q.G. DI BASSA TENSIONE PIAZZOLA KM2+644N -TIPO SLAVE 2 Schema Unifilare	CODICE: QGBT-2+644N PREFISSO: QGBT-2+644N		COMMITTENTE: Interconnessione Autostrade A35-A4 Brescia	FILE: U_QGBT-2+644N_00001 ELAB.: 1 CONTR.: 1 APPR.: 2 DISEGNO: QGBT-2+644N COMMESSA: 16014s
--	--	--	--	---

APPROVATO SDR

Società a partecipazione paritetica
Breben SPA

DATA:



Sigla utenza		02B	02E	03	04	05	06	07
Descrizione		LUCE ESTERNA LOCALE	LUCE SICUREZZA LOCALE	CDZ LOCALE	ALIMENTAZIONE DI RISERVA SWITCH	GRUPPO DI CONTINUITA'	QUADRO ANTINEBBIA	ALIMENTAZIONE PMV NORD ALFANUMERICO
POTENZA CONTEMPORANEA [kW]		0,12	0,05	1,2	1,15	5,4	7,488	2,5
CORRENTE (Ib) [A]		0,577	0,241	5,774	5,533	8,66	12	12
COEFF. DI CONTEMPORANEITA' [%]		0,9	0,9	0,9	0,9	0,9	0,9	0,9
TIPO APPARECCHIATURA		---	MODULARE	MODULARE	MODULARE	MODULARE	MODULARE	MODULARE
TIPOLOGIA		No Protezione	Fusibile	MagnetoTermicoDiff.	MagnetoTermicoDiff.	MagnetoTermicoDiff.	MagnetoTermicoDiff.	MagnetoTermicoDiff.
PROTEZIONE	MARCA							
	MODELLO							
	In max/min/Reg. [A]	---/---/---	---/---/10	---/---/16	---/---/16	---/---/20	---/---/40	---/---/16
	Im max/min/Reg. [A]	---/---/---	---/---/27	---/---/160	---/---/160	---/---/280	---/---/400	---/---/160
	Curva	--- / ---	gL / 10	C / 16	C / 16	D / 20	C / 40	C / 16
	Pdi EN60947/2 [kA]	---	50	20	10	10	20	20
	P.d.I. EN60898 [kA]	--- / ---	0 / gL	6 / C	6 / C	6 / D	6 / C	6 / C
ld/classe [A]		---	---	0,03 - Cl. A	0,3 - Cl. A	0,3 - Cl. A S	0,3 - Cl. A S	0,3 - Cl. A
Tempo di intervento differenziale [s]		---	---	0,04	0,04	0,15	0,15	0,04
CADUTA DI TENSIONE PERCENTUALE [%]		0,55	0,55	0,91	0,76	0,55	0,55	2,25
LINEA	Distibuzione	Monofase L3+N	Monofase L3+N	Monofase L2+N	Monofase L3+N	Quadrifase	Quadrifase	Monofase L1+N
	LUNGHEZZA [m]	10	15	10	10	3	5	50
	POSA	143/2M_3A/30/0,8	143/2M_3A/30/0,8	143/2M_3A/30/0,8	143/2M_3A/30/0,8	143/2M_3A/30/0,8	143/3M13_/30/0,8	143/2M_1300/744
	SIGLA	FG7OR	FG7OR	FG7OR	FG7OR	FG7OR	FG7OR	FG7OR
	Sezione [mmq]	1(3G2,5)	1(3G1,5)	1(3G2,5)	1(3G4)	1(5G6)	1(5G10)	1(3G6)
Portata (Iz) [A]		24	18	24	32	35	60	36

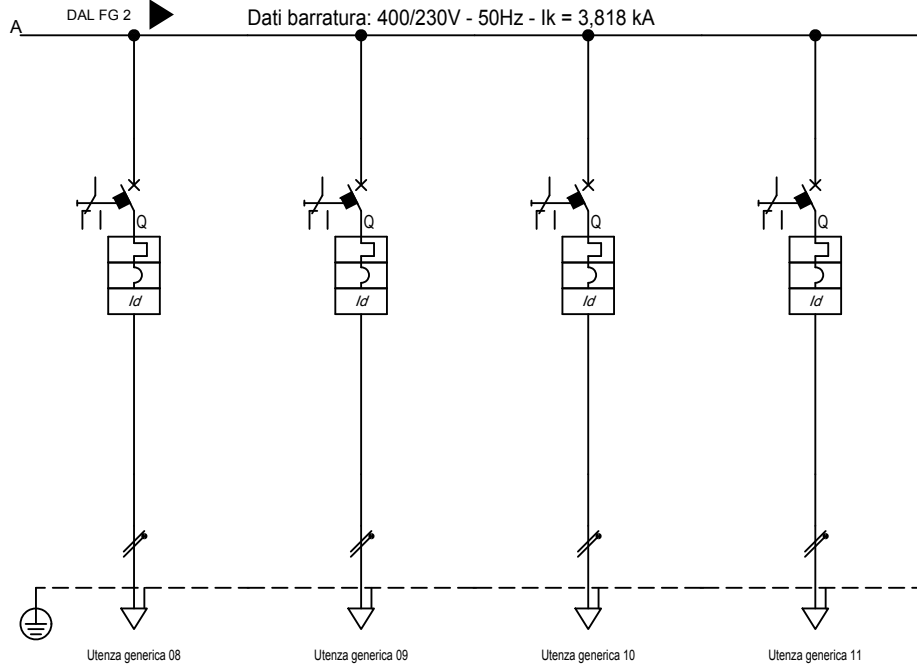
NOTA:

TITOLO	QGBT-2+644N	CODICE	QGBT-2+644N		COMMITTENTE	Interconnessione Autostrade A35-A4 Brescia	FILE	U_QGBT-2+644N_00002	FOGLIO	1	SEGUE	3
DESCRIZIONE	Q.G. DI BASSA TENSIONE PIAZZOLA KM2+644N -TIPO SLAVE 2 Schema Unifilare	PREFISSO	QGBT-2+644N		ELAB.		CONTR.		APPR.	2		
							DISSEGNO	QGBT-2+644N	COMMESSA	16014s		

APPROVATO SDR

Società di Progetto
Breben SPA

DATA:



Sigla utenza		08	09	10	11
Descrizione		ALIMENTAZIONE PMV NORD PITTOGRAMMA	RISERVA	RISERVA	RISERVA
POTENZA CONTEMPORANEA	[kW]	1	1	1	0,3
CORRENTE (Ib)	[A]	4,811	4,811	4,811	1,443
COEFF. DI CONTEMPORANEITA'	[%]	0,9	0,9	0,9	0,9
TIPO APPARECCHIATURA		MODULARE	MODULARE	MODULARE	MODULARE
TIPOLOGIA		MagnetoTermicoDiff.	MagnetoTermicoDiff.	MagnetoTermicoDiff.	MagnetoTermicoDiff.
PROTEZIONE	MARCA				
	MODELLO				
	In max/min/Reg.	[A]	---/---/10	---/---/10	---/---/16
	Im max/min/Reg.	[A]	---/---/100	---/---/100	---/---/160
	Curva		C / 10	C / 10	C / 16
	Pdi EN60947/2	[kA]	20	20	20
	P.d.I. EN60898	[kA]	6 / C	6 / C	6 / C
Id/classe	[A]	0,3 - Cl. A	0,3 - Cl. A	0,3 - Cl. A	0,3 - Cl. A
Tempo di intervento differenziale		[s]	0,04	0,04	0,04
CADUTA DI TENSIONE PERCENTUALE		[%]	2,15	0,57	0,57
LINEA	Distibuzione		Monofase L2+N	Monofase L3+N	Monofase L2+N
	LUNGHEZZA	[m]	50	---	---
	POSA		143/8M61 /30/0,744	---	---
	SIGLA		FG70R	---	---
	Sezione	[mmq]	1(3G2,5)	---	---
	Portata (Iz)	[A]	22	---	---

APPROVATO SDR

Società di Progetto
Brebemi SpA

NOTA:

TITOLO QGBT-2+644N Q.G. DI BASSA TENSIONE PIAZZOLA KM2+644N -TIPO SLAVE 2 Schema Unifilare	CODICE QGBT-2+644N		COMMITTENTE Interconnessione Autostrade A35-A4 Brescia	FILE U QGBT-2+644N_00003	FOGLIO 3	SEGUE 4
PREFISSO QGBT-2+644N	ELAB. QGBT-2+644N	CONTR. QGBT-2+644N	APPR. 16014s			

DATA:

Da Quadro:	UPS
Partenza:	--
Cavo [mm²]:	1(3G6)
Lunghezza [m]:	5
Frequenza [Hz]:	50
Tensione [V]:	230
Polarità:	Monofase L1+N
Tipo morsetto:	
Numerazione morsetto:	

Sigla:	
Alimentazione:	
Icc Max [kA]:	1,384
Tens. Nomin. di impiego [V]:	230
Tens. Nomin. di isolam. [V]:	
Frequenza [Hz]:	50
Corrente ammissib. 1 s [kA]:	
Grado di protezione IP:	---
Codice:	
Sigla utenza	

Descrizione	
POTENZA CONTEMPORANEA [kW]	
CORRENTE (Ib) [A]	
COEFF. DI CONTEMPORANEITA' [%]	
TIPO APPARECCHIATURA	
TIPOLOGIA	
PROTEZIONE	MARCA
	MODELLO
	In max/min/Reg. [A]
	Im max/min/Reg. [A]
	Curva
	Pdi EN60947/2 [kA]
P.d.I. EN60898 [kA]	
Id/classe [A]	
Tempo di intervento differenziale [s]	
CADUTA DI TENSIONE PERCENTUALE [%]	
LINEA	Distibuzione
	LUNGHEZZA [m]
	POSA
	SIGLA
	Sezione [mmq]
Portata (Iz) [A]	

	50	51	52	53	54	55	56	
DESCRIZIONE	GENERALE	ALIMENTAZIONE ARMADIO	RISERVA	RISERVA	COLONNINA SOS	COLONNINA SOS	AUSILIARI	
CONTINUITA'		IMPIANTI SPECIALI			NORD	SUD		
POTENZA CONTEMPORANEA [kW]	3,41	3,15	0,5	0,5	0,05	0,05	0,06	
CORRENTE (Ib) [A]	16	15	2,406	2,406	0,241	0,241	0,289	
COEFF. DI CONTEMPORANEITA' [%]	0,9	0,9	0,9	0,9	0,9	0,9	0,9	
TIPO APPARECCHIATURA	MODULARE	MODULARE	MODULARE	MODULARE	MODULARE	MODULARE	MODULARE	
TIPOLOGIA	MagnetoTermico	MagnetoTermicoDiff.	MagnetoTermicoDiff.	MagnetoTermicoDiff.	MagnetoTermicoDiff.	MagnetoTermicoDiff.	MagnetoTermico	
PROTEZIONE								
	In max/min/Reg. [A]	---/---/25	---/---/25	---/---/10	---/---/16	---/---/10	---/---/6	
	Im max/min/Reg. [A]	---/---/250	---/---/250	---/---/100	---/---/160	---/---/100	---/---/60	
	Curva	C / 25	C / 25	C / 10	C / 16	C / 10	C / 6	
	Pdi EN60947/2 [kA]	20	20	20	20	20	20	
	P.d.I. EN60898 [kA]	6 / C	6 / C	6 / C	6 / C	6 / C	6 / C	
Id/classe [A]	---	0,3 - Cl. A S	0,3 - Cl. A	0,3 - Cl. A S	0,3 - Cl. A	0,3 - Cl. A	---	
Tempo di intervento differenziale [s]	---	0,15	0,04	0,15	0,04	0,04	---	
CADUTA DI TENSIONE PERCENTUALE [%]	0,83	1,1	0,87	0,85	0,9	1,07	0,84	
LINEA	Distibuzione	Monofase L1+N	Monofase L1+N	Monofase L1+N	Monofase L1+N	Monofase L1+N	Monofase L1+N	
	LUNGHEZZA [m]	---	5	---	---	40	150	
	POSA	---	143/2M_3A/30/0,8	---	---	143/8M61_30/0,744	143/8M61_30/0,744	---
	SIGLA	---	FG7OR	---	---	FG7OR	FG7OR	---
	Sezione [mmq]	---	1(3G6)	---	---	1(3G2,5)	1(3G2,5)	---
Portata (Iz) [A]	---	41	---	---	22	22	---	

NOTA:

TITOLO	QGBT-2+644N	CODICE	QGBT-2+644N
Q.G. DI BASSA TENSIONE PIAZZOLA KM2+644N SEZ. UPS -TIPO SLAVE 2			
Schema Unifilare			
PREFISSO	QGBT-2+644N		



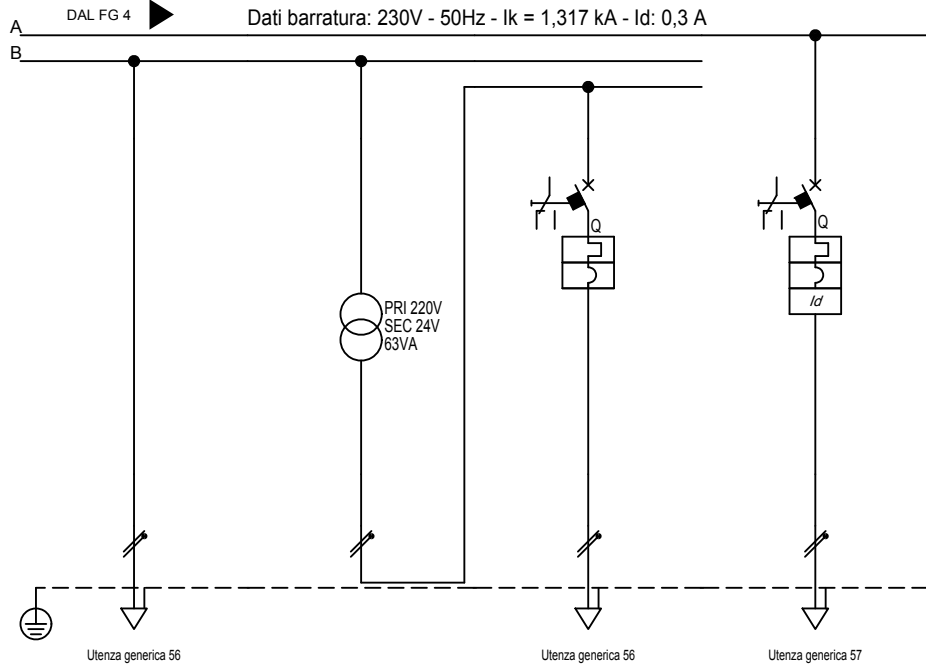
COMMITTENTE	Interconnessione
Autostrade A35-A4	
Brescia	

FILE	U QGBT-2+644N_00004	FOGLIO	4	SEGUE	5
ELAB.		CONTR.		APPR.	
DISEGNO	QGBT-2+644N	COMMESSA	16014s		

APPROVATO SDR

Società di Progetto
Brebemi SpA

DATA:



Sigla utenza		56	56	56	57		
Descrizione		AUSILIARI	TRASFORMATORE	AUSILIARI	CENTRALINA RIVELAZIONE		
POTENZA CONTEMPORANEA [kW]		0,01	220V-24V	0,05	INCENDI		
CORRENTE (Ib) [A]		0,048	2,315	2,315	0,481		
COEFF. DI CONTEMPORANEITA' [%]		0,9	0,9	0,9	0,9		
TIPO APPARECCHIATURA		---	---	MODULARE	MODULARE		
TIPOLOGIA		No Protezione	No Protezione	MagnetoTermico	MagnetoTermicoDiff.		
PROTEZIONE	MARCA						
	MODELLO						
	In max/min/Reg. [A]	---/---/---	---/---/---	---/---/10	---/---/10		
	Im max/min/Reg. [A]	---/---/---	---/---/---	---/---/100	---/---/100		
	Curva	--- / ---	--- / ---	C / 10	C / 10		
	Pdi EN60947/2 [kA]	---	---	20	20		
	P.d.I. EN60898 [kA]	--- / ---	--- / ---	6 / C	6 / C		
Id/classe [A]	---	---	---	0,3 - Cl. A			
Tempo di intervento differenziale [s]		---	---	---	0,04		
CADUTA DI TENSIONE PERCENTUALE [%]		0,84	0,84	1,19	0,86		
LINEA	Distibuzione	Monofase L1+N	Monofase L1+N	Monofase L1+N	Monofase L1+N		
	LUNGHEZZA [m]	---	0	---	5		
	POSA	---	74/1M_2/30/0,8	---	143/2M_3A/30/0,8		
	SIGLA	---	---	---	FG70R		
	Sezione [mmq]	---	---	---	1(3G2,5)		
Portata (Iz) [A]	---	---	---	24			

APPROVATO SDR

NOTA:

TITOLO QGBT-2+644N Q.G. DI BASSA TENSIONE PIAZZOLA KM2+644N SEZ. UPS -TIPO SLAVE 2 Schema Unifilare	CODICE QGBT-2+644N		COMMITTENTE Interconnessione Autostrade A35-A4 Brescia	FILE U_QGBT-2+644N_00005	FOGLIO 5	SEGUE 6
PREFISSO QGBT-2+644N				ELAB. QGBT-2+644N	CONTR.	APPR.
				DISEGNO QGBT-2+644N	COMMESSA 16014s	

Società di Progetto
Brebemi SpA

DATA:

A

B

C

D

E

A

B

C

D

E

1

2

3

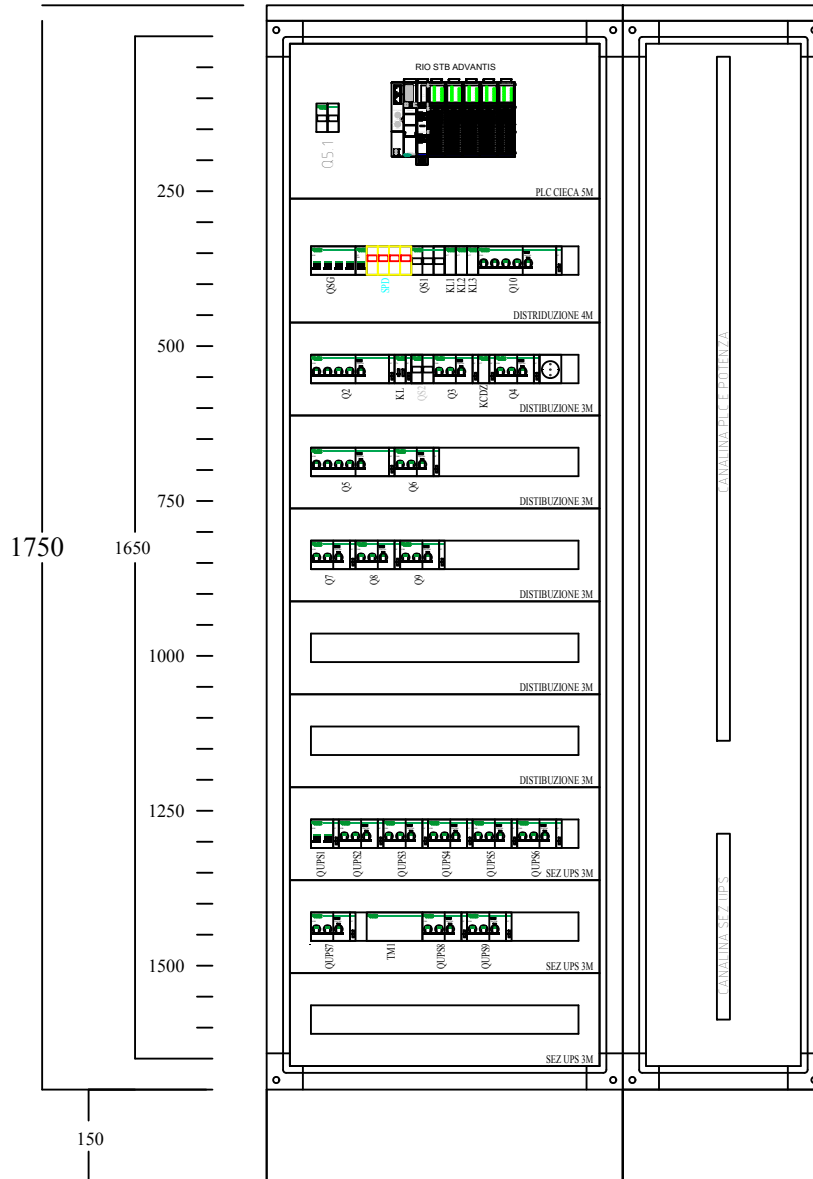
4

5

6

7

8



APPROVATO SDR

Società di Progetto
Brebemi SpA

NOTA:

TITOLO
QGBT-2+644N
Q.G. DI BASSA TENSIONE PIAZZOLA KM2+644N -TIPO SLAVE 2
Schema fronte quadro

CODICE QGBT-2+644N

PREFISSO QGBT-2+644N



COMMITTENTE
Interconnessione
Autostrade A35-A4
Brescia

FILE U QGBT-2+644N_00006	FOGLIO 6	SEGUE 7
ELAB.	CONTR.	APPR.
DISEGNO QGBT-2+644N	COMMESSA 16014s	

1

2

3

4

5

6

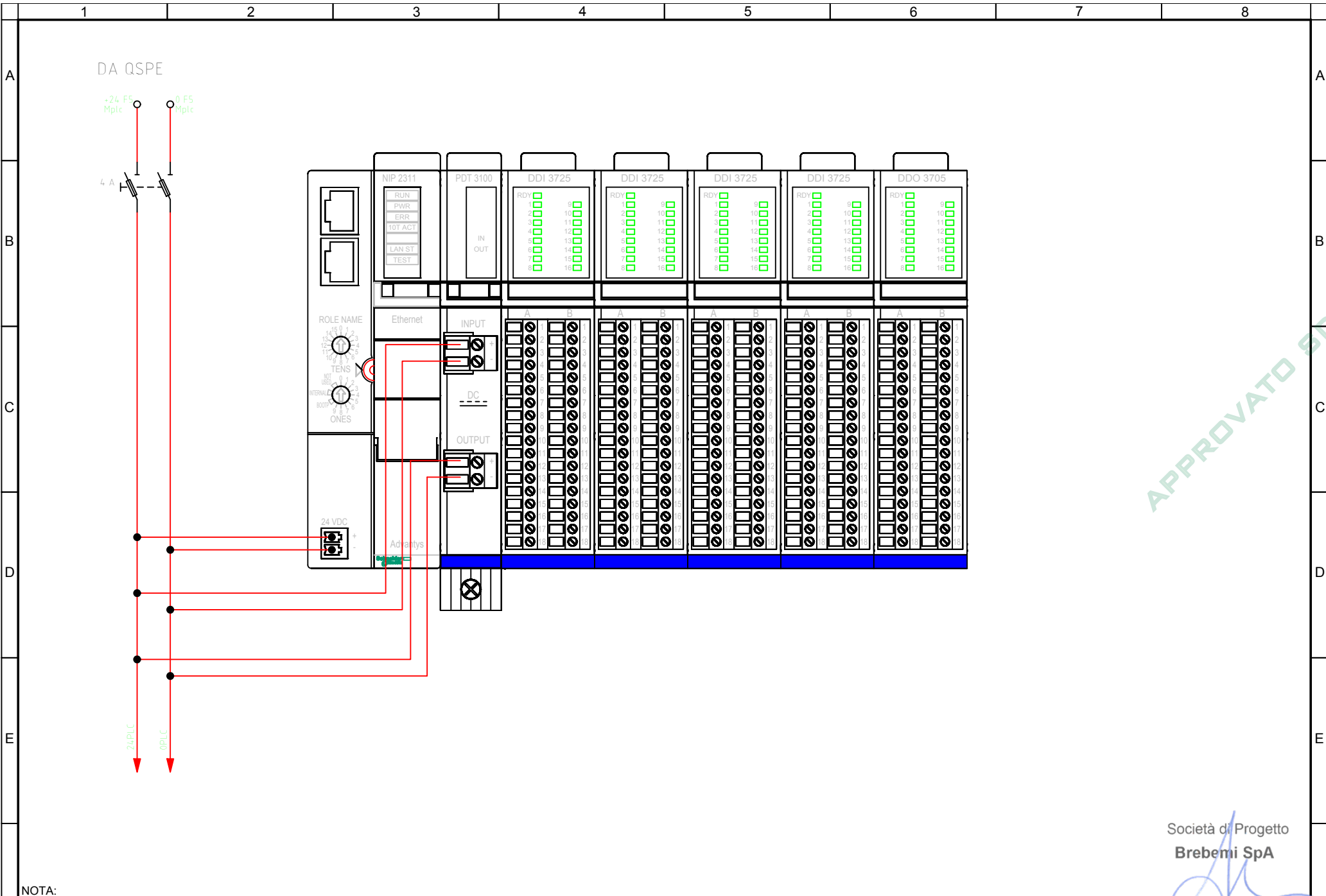
7

8

F

F

DATA:



APPROVATO SDR

Società di Progetto
Brebemi SpA

NOTA:

TITOLO **QGBT-2+644N** CODICE **QGBT-2+644N**

Q.G. DI BASSA TENSIONE PIAZZOLA KM2+644N -TIPO SLAVE 2

Schema funzionale PREFISSO **QGBT-2+644N**



COMMITTENTE
Interconnessione
Autostrade A35-A4
Brescia

FILE	U QGBT-2+644N_00007	FOGLIO	7	SEGUE	-
ELAB.		CONTR.		APPR.	
DISEGNO	QGBT-2+644N	COMMESSA	16014s		