

LEGENDA:

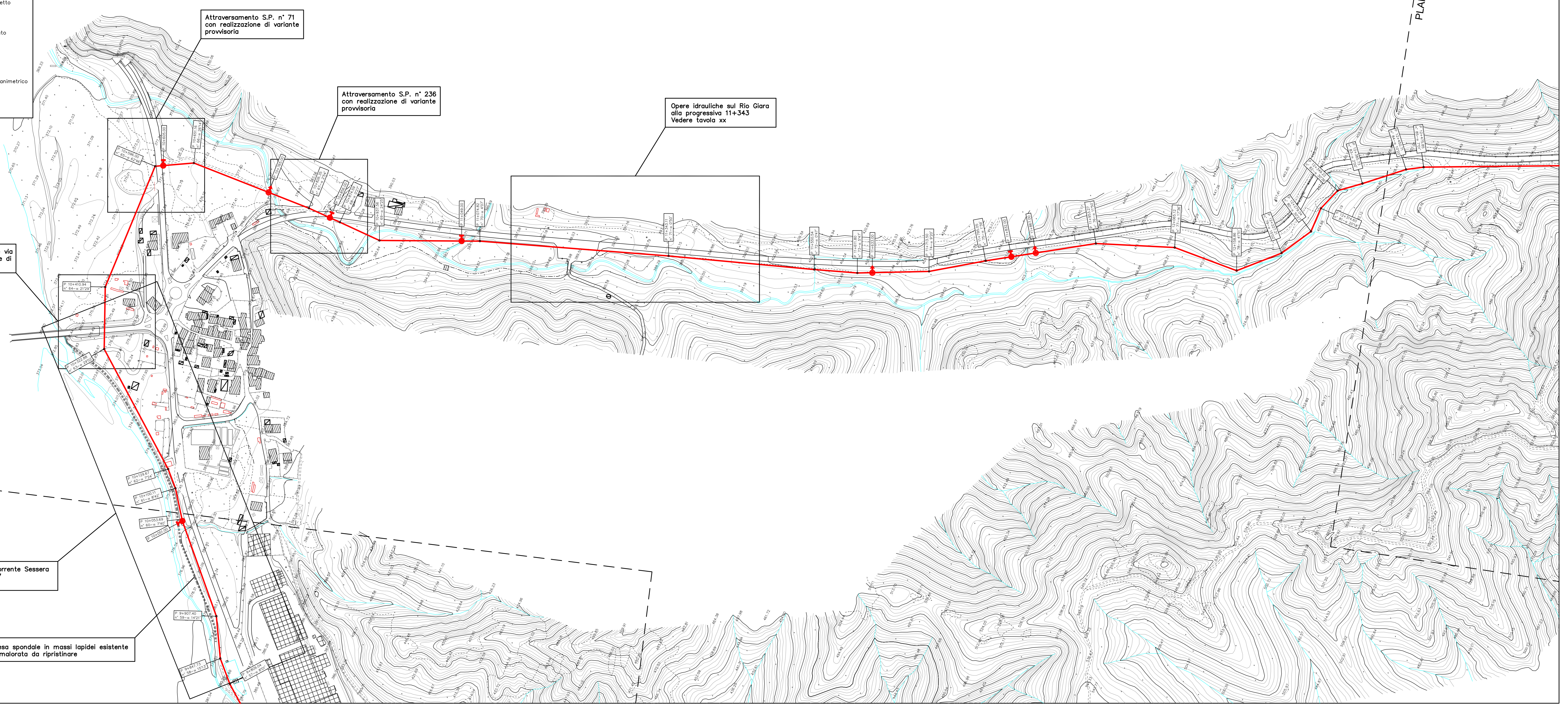
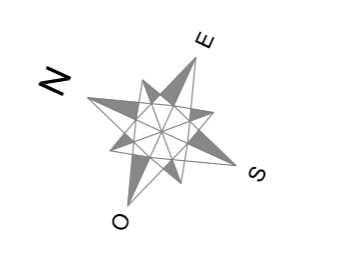
- Opere in progetto:**
- Condotta in acciaio DN 1600 mm in progetto
 - ▬▬▬▬ Tratto in galleria per posa condotta in acciaio DN 1600 mm in progetto
 - Scarico su condotta in acciaio in progetto
 - Sfiato su condotta in acciaio in progetto

- Opere esistenti:**
- Difese spondali esistenti in buono stato
 - Difese spondali esistenti ammalorate

Riferimenti planimetrici:

- P = Distanza progressiva
- n° = Numero progressivo vertice planimetrico
- α = Grado angolazione
- P = Distanza progressiva

PLANIMETRIA "E"
scala 1:2000



PLANIMETRIA "F"

PLANIMETRIA "D"

CONSORZIO DI BONIFICA DELLA BARAGGIA BIELLESE E VERCELLESE		DATA APRILE 2010
RIFACIMENTO INVASO SUL TORRENTE SESSERA IN SOSTITUZIONE DELL'ESISTENTE PER IL SUPERAMENTO DELLE CRISI IDRICHE RICORRENTI, IL MIGLIORAMENTO DELL'EFFICIENZA IDRICA DEGLI INVASI ESISTENTI SUI TORRENTI RAVASANELLA ED OSTOLA, LA VALORIZZAZIONE AMBIENTALE DEL COMPRESORIO		AGGIORNAMENTO PROGETTO -
 STECI S.p.A. SOCIETÀ DI INGEGNERIA (10010 VIGEVANO - VIA BIANCA, 10) (10010 VIGEVANO - VIA BIANCA, 10) (10010 VIGEVANO - VIA BIANCA, 10)	CONDOTTA PRIMARIA ED UTILIZZAZIONE IDROELETTRICA PLANIMETRIA E SU BASE AEROFOTOGRAMMETRICA	TAVOLA N. DC7 SCALA ORIGIN. 1:2.000 PRATICA N° 101/2010 ARCH. N° 8/10 FILE - 101/2010-2010
PROGETTO DEFINITIVO		
REVISIONI ELABORATI	N. DATA	DESCRIZIONE C.B.
CONTROLLI	FIRMA	DESEGNAZIONE C.B.
APPROVAZIONE D.C.	APPROVAZIONE M.P.	APPROVAZIONE D.C.

Difesa spondale in massi lapidei esistente ammalorata da ripristinare

Opere idrauliche sul Torrente Sessera alla progressiva 9+847 Vedere tavola xx

Attraversamento stradale via Gramsci con realizzazione di variante provvisoria

Opere idrauliche sul Rio Giara alla progressiva 11+343 Vedere tavola xx

Attraversamento S.P. n° 236 con realizzazione di variante provvisoria

Attraversamento S.P. n° 71 con realizzazione di variante provvisoria