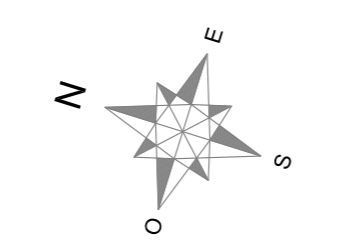


PLANIMETRIA "E"

Tratto di posa della condotta in acciaio DN 1600 mm realizzato con tecnica del microtunneling alla progressiva 12+475  
Vedere tavola xx



PLANIMETRIA "F"  
scala 1:2000

Attraversamento stradale via per frazione Santa Maria con chiusura temporanea della viabilità

PLANIMETRIA "G"

**LEGENDA:**

**Opere in progetto:**

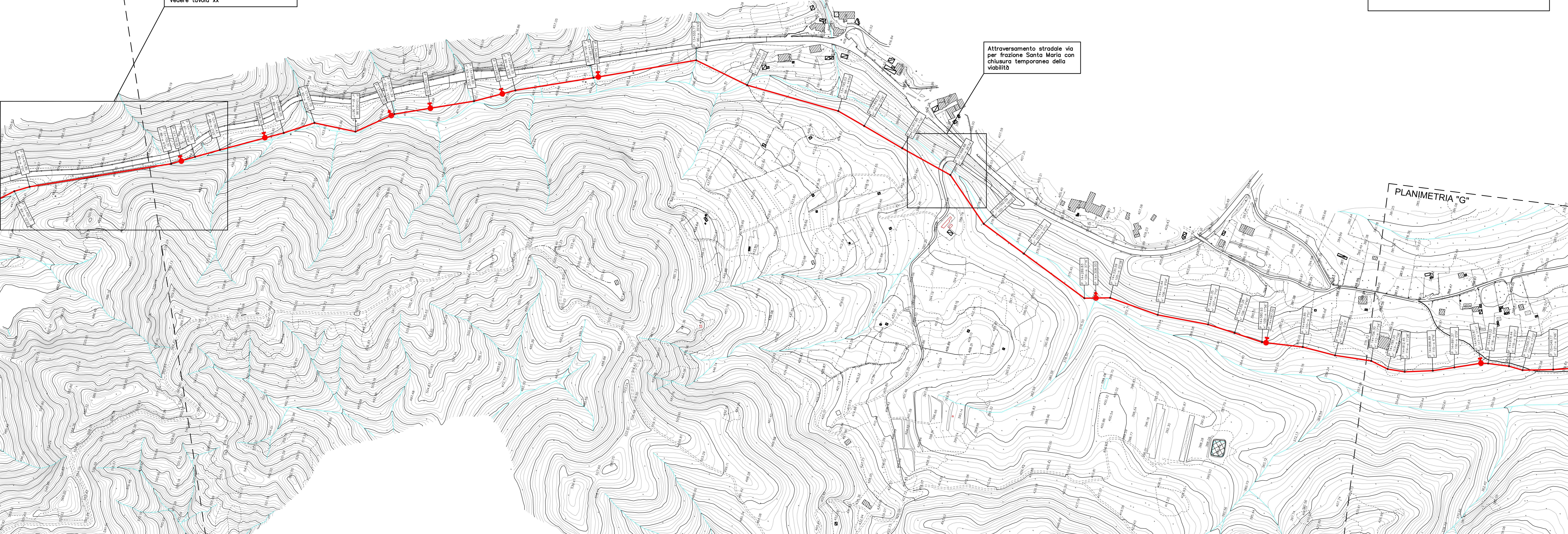
- Condotta in acciaio DN 1600 mm in progetto
- = Tratto in galleria per posa condotta in acciaio DN 1600 mm in progetto
- Scarico su condotta in acciaio in progetto
- Sfiato su condotta in acciaio in progetto

**Opere esistenti:**

- Difese spondali esistenti in buono stato
- Difese spondali esistenti ammaiorate

**Riferimenti planimetrici:**

- P = Distanza progressiva
- n° = Numero progressivo vertice planimetrico
- α = Grado angolazione
- P = Distanza progressiva



**CONSORZIO DI BONIFICA DELLA BARAGGIA BIELLESE E VERCELLESE**

RIFACIMENTO INVASO SUL TORRENTE SESSERA IN SOSTITUZIONE DELL'ESISTENTE PER IL SUPERAMENTO DELLE CRISI IDRICHE RICORRENTI, IL MIGLIORAMENTO DELL'EFFICIENZA IDRICA DEGLI INVASI ESISTENTI SUI TORRENTI RAVASANELLA ED OSTOLA, LA VALORIZZAZIONE AMBIENTALE DEL COMPRESORIO

<b>CONDOTTA PRIMARIA ED UTILIZZAZIONE IDROELETTRICA</b>	DATA APRILE 2010
PLANIMETRIA F SU BASE AEROFOTOGRAMMETRICA	AGGIORNAMENTO PROGETTO -
<b>PROGETTO DEFINITIVO</b>	TAVOLA N. DC8
REVISIONI ELABORATI	SCALA ORIGINALE 1:2000
CONTROLLI	PRATICA N. 101/2010 MARCHIO N. 01/05 TELEF. 101.100-10108
REVISIONI ELABORATI	DATA
CONTROLLI	DISCIPLINARE E.S.
CONTROLLI	CONTROLO W.F.
CONTROLLI	APPROVAZIONE D.C.