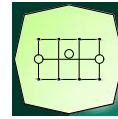


CONCEDENTE



CONCESSIONARIA



SOCIETÀ DI PROGETTO
BREBEMI SPA

CUP E31B05000390007

COLLEGAMENTO AUTOSTRADALE DI CONNESSIONE TRA LE CITTA' DI BRESCIA E MILANO

PROCEDURA AUTORIZZATIVA D. LGS 163/2006
DELIBERA C.I.P.E. DI APPROVAZIONE DEL PROGETTO DEFINITIVO N° 19/2016

INTERCONNESSIONE A35-A4 PROGETTO ESECUTIVO

I - INTERCONNESSIONE

II - INTERCONNESSIONE A35 - A4

II AX1 - IMPIANTI DI LINEA-RADDOPPIO CARREGGIATA LOTTO 0A

PROG. 0+820 - 5+060 - IMPIANTI DI ILLUMINAZIONE

SVINGOLO SVA01 - SCHEMI UNIFILARI QUADRI ELETTRICI

PROGETTAZIONE:



VERIFICA :

IL PROGETTISTA RESPONSABILE INTEGRAZIONE
PRESTAZIONI SPECIALISTICHE
IMPRESA PIZZAROTTI e C. S.p.A.
Dott. Ing. Pietro Mazzoli
Ordine degli Ingegneri di Parma N. 821

IL DIRETTORE TECNICO
IMPRESA PIZZAROTTI e C. S.p.A.
Dott. Ing. Sabino Del Balzo
Ordine degli Ingegneri di Potenza N. 631

APPROVATO SDR

I.D.	IDENTIFICAZIONE ELABORATO												PROGR.	DATA:
EMITT.	TIPO	FASE	M.A.	LOTTO	OPERA	PROG. OPERA	TRATTO	PARTE	PROGR.	PARTE DDC.	STATO	REV.	PROGR.	LUGLIO
66213	04	SU	E	I	I1	II	AX1	00	00	018	00	A	00	00
														SCALA: VARIE

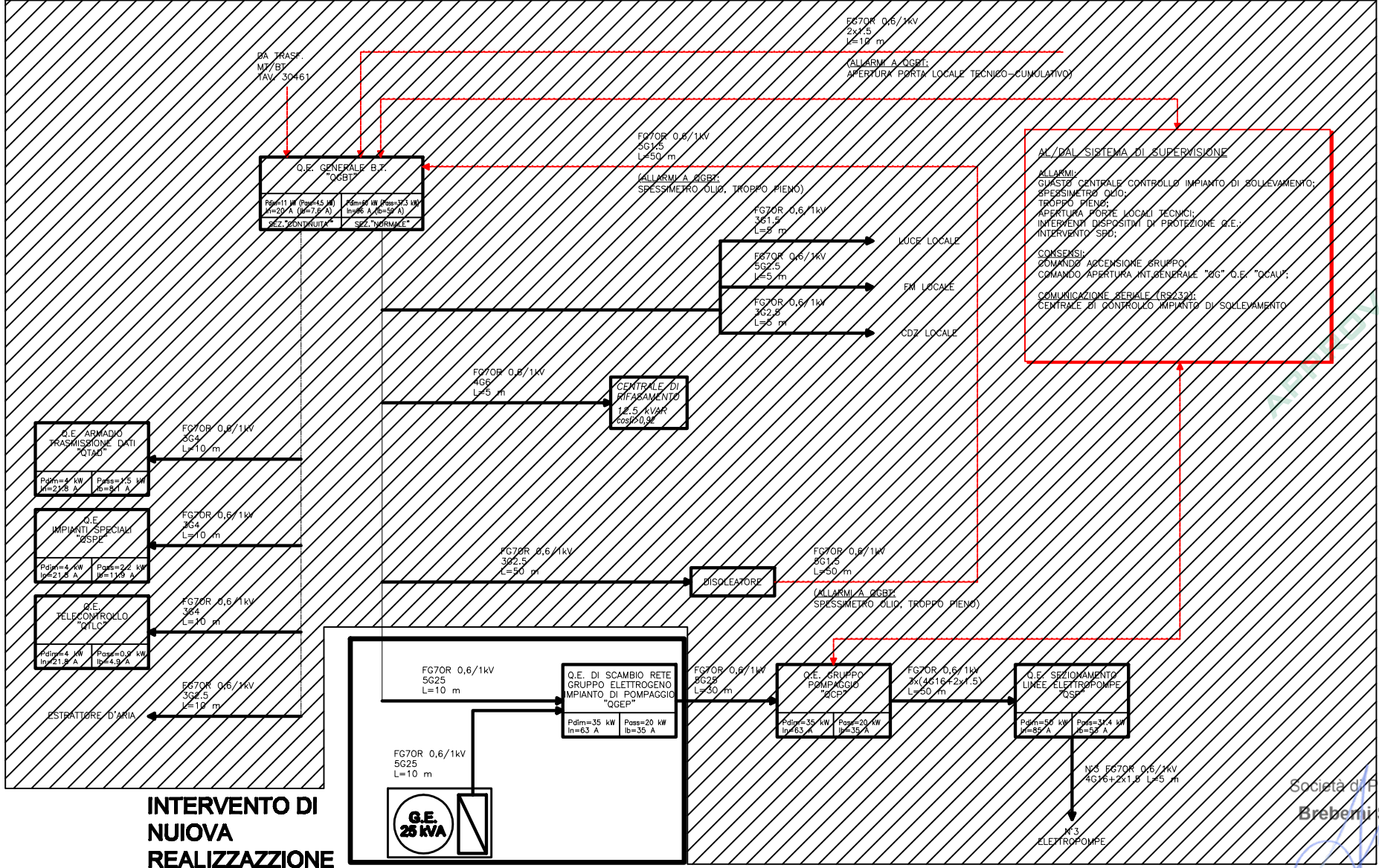
ELABORAZIONE PROGETTUALE				REVISIONE						
N.	REV.	DESCRIZIONE	DATA	REDATTO	DATA	CONTROLLATO	DATA	APPROVATO		
A	00	EMISSIONE	29/07/2016	CARIA MICHELE	29/07/2016	CARIA MASSIMO	29/07/2016	ANDRUS		

<p>IL PROGETTISTA</p> <p>Dott. Ing. SGI Engineering s.r.l. Dott. Ing. Eteka Judita Andrus Ordine degli Ingegneri di Torino N. 9851 X</p>	<p>IL CONCEDENTE</p>	<p>IL CONCESSIONARIO</p>
--	----------------------	--------------------------

NOTE:
 1) GRUPPO UPS DOTATO DI CONTATTORE CON FUNZIONE DI SEZIONAMENTO LINEA: APERTO IN CASO DI ASSENZA DELLA TENSIONE DI RETE E CONTROLLATO DA DISPOSITIVO DI BACKFEED (CFI 11-20);

LOCALE TECNICO

IMPIANTO ESISTENTE



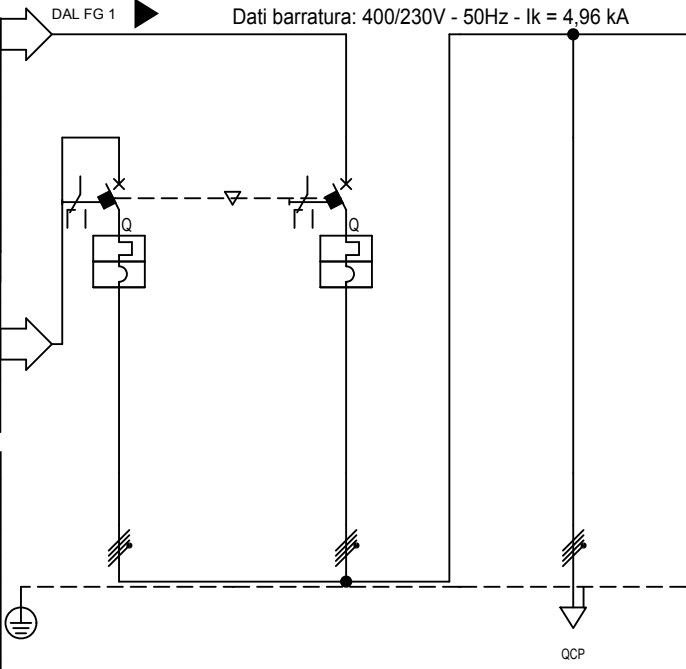
INTERVENTO DI NUOVA REALIZZAZIONE

Società di Progetto
Breberni SpA

DATA:

Da Quadro:	GE POMPAGGIO DA 25KVA
Partenza:	--
Cavo [mm²]:	---
Lunghezza [m]:	---
Frequenza [Hz]:	50
Tensione [V]:	400
Polarità:	Quadripolare
Tipo morsetto:	
Numerazione morsetto:	
Da Quadro:	QGBT
Partenza:	08
Cavo [mm²]:	5G25
Lunghezza [m]:	15
Frequenza [Hz]:	50
Tensione [V]:	400
Polarità:	QUADRIPOLORE

Sigla:	
Alimentazione:	
Icc Max [kA]:	5
Tens. Nomin. di impiego [V]:	400
Tens. Nomin. di isolam. [V]:	
Frequenza [Hz]:	50
Corrente ammissib. 1 s [kA]:	
Grado di protezione IP:	---
Codice:	



Sigla utenza	
Descrizione	
POTENZA CONTEMPORANEA [kW]	
CORRENTE (Ib) [A]	
COEFF. DI CONTEMPORANEITA' [%]	
TIPO APPARECCHIATURA	
TIPOLOGIA	
PROTEZIONE	
Tempo di intervento differenziale [s]	
CADUTA DI TENSIONE PERCENTUALE [%]	
LINEA	

	00/RETE	00/GE	08
Descrizione	GRUPPO DI SCAMBIO RETE G.E.	GRUPPO DI SCAMBIO RETE G.E.	ALIMENTAZIONE Q.E. GRUPPO DI POMPAGGIO
POTENZA CONTEMPORANEA [kW]	20	20	20
CORRENTE (Ib) [A]	35	35	35
COEFF. DI CONTEMPORANEITA' [%]	0,9	0,9	0,9
TIPO APPARECCHIATURA	SCATOLATO	SCATOLATO	---
TIPOLOGIA	MagnetoTermico	MagnetoTermico	No Protezione
MARCA			
MODELLO			
In max/min/Reg. [A]	---/---/63	---/---/63	---/---/---
Im max/min/Reg. [A]	---/---/1.000	---/---/1.000	---/---/---
Curva	N.C. / 63	N.C. / 63	--- / ---
Pdi EN60947/2 [kA]	18	18	---
P.d.I. EN60898 [kA]	0 / N.C.	0 / N.C.	--- / ---
Id/classe [A]	---	---	---
Tempo di intervento differenziale [s]	---	---	---
CADUTA DI TENSIONE PERCENTUALE [%]	0,45	0,45	0,81
Distibuzione	Quadripolare	Quadripolare	Quadripolare
LUNGHEZZA [m]	---	---	30
POSA	---	---	143/8M61 /30/0,744
SIGLA	---	---	FG70R
Sezione [mmq]	---	---	1(5G25)
Portata (Iz) [A]	---	---	69

APPROVATO SDR

Società di Progetto
Brebemi SpA

NOTA:

TITOLO	CODICE
QGEP	QGEP
QUADRO DI SCAMBIO RETE G.E. IMPIANTO DI POMPAGGIO	
Schema Unifilare	
PREFISSO	QGEP



COMMITTENTE
Interconnessione
Autostrade A35-A4
Brescia

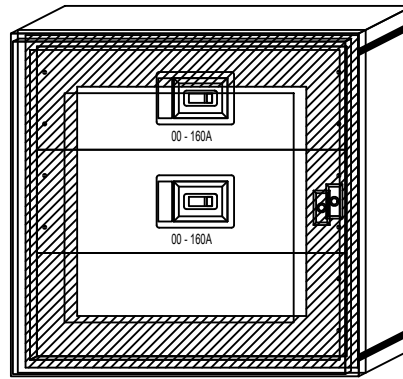
FILE	U_QGEP_00002	FOLGIO 1	SEGUE 3
ELAB.	CONTR.	APPR.	
DISEGNO	COMMESSA		
QGEP	16014s		

F

DATA:

Larghezza Totale: 690 mm

A.1
F 1



APPROVATO SDR

Società di Progetto
Brebemi SpA

NOTA:

TITOLO
QGEP
QUADRO DI SCAMBIO RETE G.E. IMPIANTO DI POMPAGGIO
Schema fronte quadro

CODICE QGEP

PREFISSO QGEP



COMMITTENTE
Interconnessione
Autostrade A35-A4
Brescia

FILE	U_QGEP_00003	FOGLIO	3	SEGUE	-
ELAB.		CONTR.		APPR.	
DISEGNO	QGEP	COMMESSA	16014s		

F

F