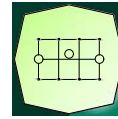


CONCEDENTE



CONCESSIONARIA



SOCIETÀ DI PROGETTO
BREBEMI SPA

CUP E31B05000390007

COLLEGAMENTO AUTOSTRADALE DI CONNESSIONE TRA LE CITTA' DI BRESCIA E MILANO

PROCEDURA AUTORIZZATIVA D. LGS 163/2006
DELIBERA C.I.P.E. DI APPROVAZIONE DEL PROGETTO DEFINITIVO N° 19/2016

INTERCONNESSIONE A35-A4 PROGETTO ESECUTIVO

I - INTERCONNESSIONE

II - INTERCONNESSIONE A35-A4

II AX2-IMPIANTI DI LINEA-INTERCONNESSIONE A35-A4 DA PROG. 5+060

IMPIANTI DI LINEA

SOTTOPASSO SL67 - SCHEMI UNIFILARI QUADRI ELETTRICI

PROGETTAZIONE:



VERIFICA :

IL PROGETTISTA RESPONSABILE INTEGRAZIONE
PRESTAZIONI SPECIALISTICHE
IMPRESA PIZZAROTTI e C. S.p.A.
Dott. Ing. Pietro Mazzoli
Ordine degli Ingegneri di Parma N. 821

IL DIRETTORE TECNICO
IMPRESA PIZZAROTTI e C. S.p.A.
Dott. Ing. Sabino Del Balzo
Ordine degli Ingegneri di Potenza N. 631

APPROVATO SDR

I.D.	IDENTIFICAZIONE ELABORATO												PROGR.	DATA:
66234	EMITT.	TIPO	FASE	M.A.	LOTTO	OPERA	PROG. OPERA	TRATTO	PARTE	PROGR.	PARTE DDC.	STATO	REV.	LUGLIO
	04	SU	E	I	I1	II	AX2	00	00	002	00	A	00	SCALA: VARIE

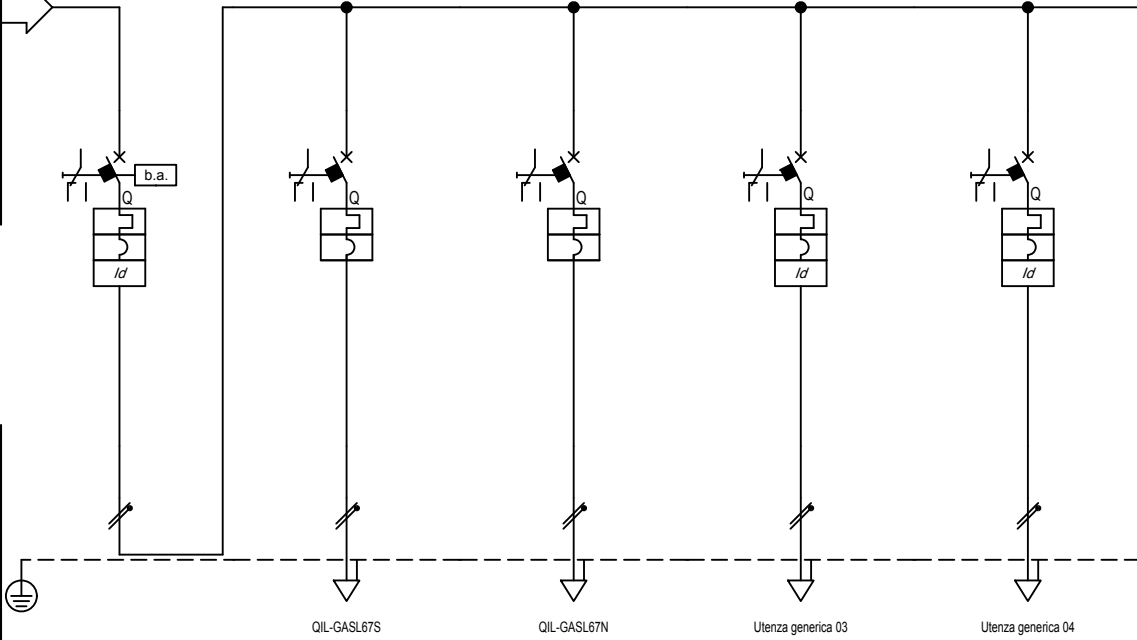
ELABORAZIONE PROGETTUALE				REVISIONE						
IL PROGETTISTA Dott. Ing. SGI Engineering s.r.l. Dott. Ing. Eteka Judita Andrus Ordine degli Ingegneri di Torino N. 9851 X	N.	REV.	DESCRIZIONE	DATA	REDATTO	DATA	CONTROLLATO	DATA	APPROVATO	
	A	00	EMISSIONE	29/07/2016	CARIA MICHELE	29/07/2016	CARIA MASSIMO	29/07/2016	ANDRUS	

IL CONCEDENTE	IL CONCESSIONARIO

DATA:

Da Quadro: Fornitura SL67
Partenza: --
Cavo [mm ²]: ---
Lunghezza [m]: ---
Frequenza [Hz]: 50
Tensione [V]: 230
Polarità: Monofase L1+N
Tipo morsetto:
Numerazione morsetto:

Dati barratura: 230V - 50Hz - I_k = 12,226 kA - I_d: 1 A



Sigla:
Alimentazione:
I _{cc} Max [kA]: 15
Tens. Nomin. di impiego [V]: 230
Tens. Nomin. di isolam. [V]:
Frequenza [Hz]: 50
Corrente ammissib. 1 s [kA]:
Grado di protezione IP: ---
Codice:

Sigla utenza
Descrizione
POTENZA CONTEMPORANEA [kW]
CORRENTE (I _b) [A]
COEFF. DI CONTEMPORANEITA' [%]
TIPO APPARECCHIATURA
TIPOLOGIA
PROTEZIONE
Tempo di intervento differenziale [s]
CADUTA DI TENSIONE PERCENTUALE [%]
LINEA
Sezione [mmq]
Portata (I _z) [A]

	00	01	02	03	04
DESCRIZIONE	GENERALE	A QUADRO GALLERIA	A QUADRO GALLERIA	TELECAMERA	TELECAMERA
IMPIANTO		CANNA SUD	CANNA NORD	LATO STATALE	LATO BREBEMI
POTENZA CONTEMPORANEA [kW]	2,81	1,28	1,43	0,05	0,05
CORRENTE (I _b) [A]	14	6,184	6,908	0,242	0,242
COEFF. DI CONTEMPORANEITA' [%]	0,9	0,9	0,9	0,9	0,9
TIPO APPARECCHIATURA	MODULARE	MODULARE	MODULARE	MODULARE	MODULARE
TIPOLOGIA	MagnetoTermicoDiff.	MagnetoTermico	MagnetoTermico	MagnetoTermicoDiff.	MagnetoTermicoDiff.
MARCA					
MODELLO					
I _n max/min/Reg. [A]	---/---/40	---/---/20	---/---/20	---/---/10	---/---/10
I _m max/min/Reg. [A]	---/---/400	---/---/200	---/---/200	---/---/100	---/---/100
Curva	C / 40	C / 20	C / 20	C / 10	C / 10
P _{di} EN60947/2 [kA]	30	20	20	20	20
P _{d.i.} EN60898 [kA]	10 / C	6 / C	6 / C	6 / C	6 / C
I _d /classe [A]	1 - Cl. A S	---	---	0,3 - Cl. A	0,3 - Cl. A
Tempo di intervento differenziale [s]	0,15	---	---	0,04	0,04
CADUTA DI TENSIONE PERCENTUALE [%]	0,03	0,55	0,44	0,19	0,35
Distribuzione	Monofase L1+N	Monofase L1+N	Monofase L1+N	Monofase L1+N	Monofase L1+N
LUNGHEZZA [m]	---	50	20	100	200
POSA	---	143/8M61 /30/0,837	143/8M61 /30/0,837	143/3M13 /30/0,8	143/3M13 /30/0,8
SIGLA	---	FG7OR	FG7OR	FG7OR	FG7OR
Sezione [mmq]	---	1(3G10)	1(3G6)	1(3G2,5)	1(3G2,5)
Portata (I _z) [A]	---	55	41	29	29

APPROVATO SGP

Società di Progetto
Brebemi SpA

NOTA:
TITOLO
QCIP-SL67
QUADRO CONTATORE ILLUMINAZIONE
Schema Unifilare

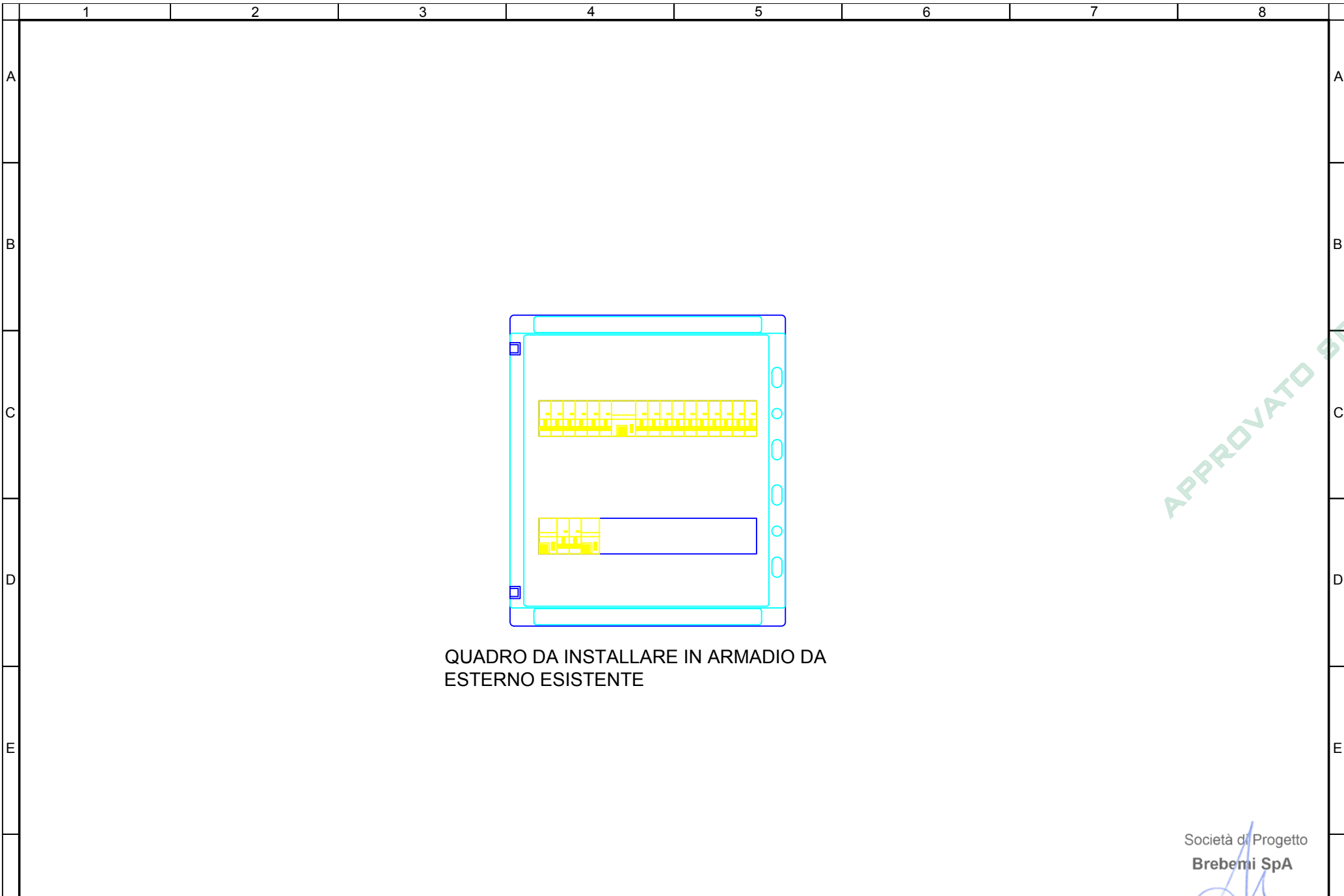
CODICE **QCIP-SL67**
PREFISSO **QCIP-SL67**



COMMITTENTE
Interconnessione
Autostrade A35-A4
Brescia

FILE U_QCIP-SL67_00001	FOGLIO 1	SEGUE 2
ELAB.	CONTR.	APPR.
DISEGNO QCIP-SL67	COMMESSA	16014s

DATA:



APPROVATO SDR

QUADRO DA INSTALLARE IN ARMADIO DA ESTERNO ESISTENTE

Società di Progetto
Brebemi SpA

NOTA:

TITOLO
QCIP-SL67
 QUADRO CONTATORE ILLUMINAZIONE
 Schema fronte quadro

CODICE QCIP-SL67

PREFISSO QCIP-SL67



COMMITTENTE
Interconnessione
 Autostrade A35-A4
 Brescia

FILE	U_QCIP-SL67_00002	FOGLIO	2	SEGUE	-
ELAB.		CONTR.		APPR.	
DISEGNO	QCIP-SL67	COMMESSA	16014s		

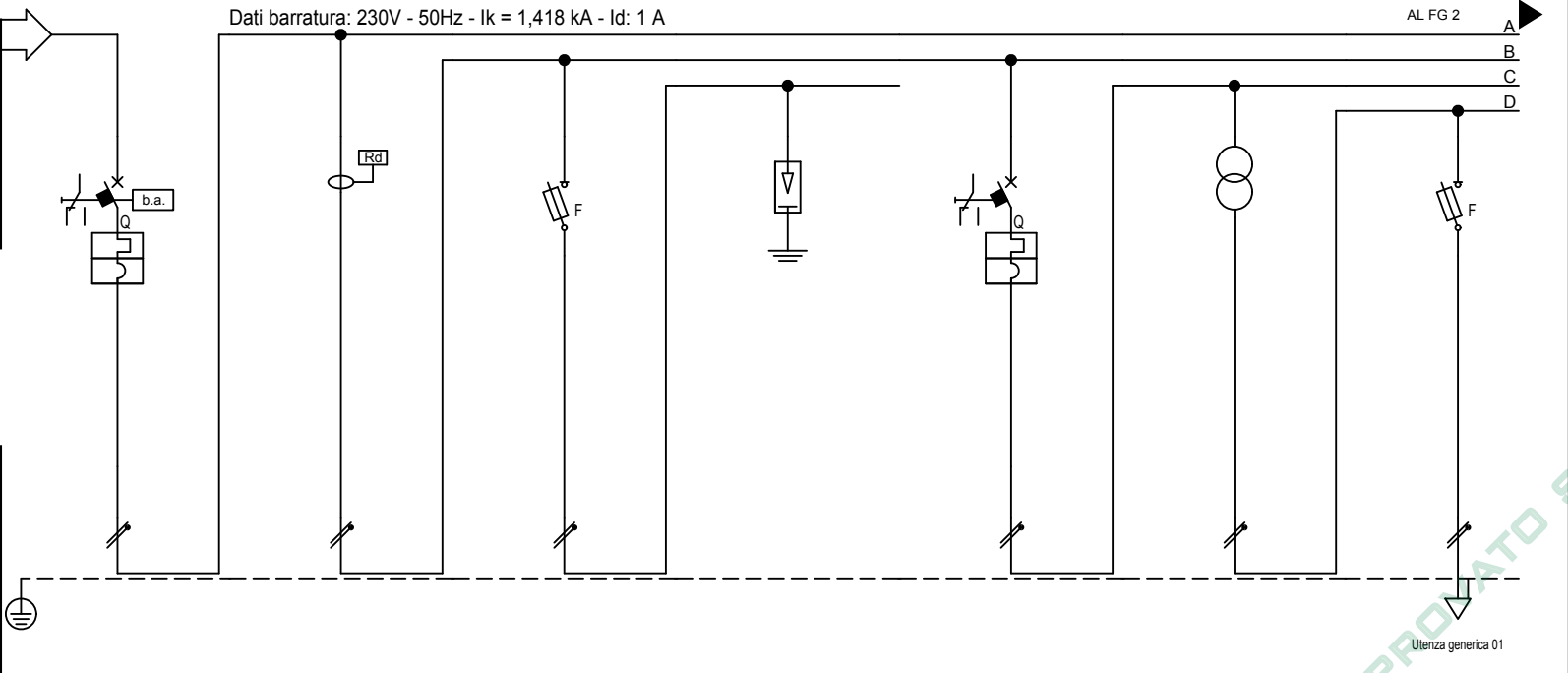
DATA:

Da Quadro:	QCAU
Partenza:	02
Cavo [mm ²]:	1(3G6)
Lunghezza [m]:	20
Frequenza [Hz]:	50
Tensione [V]:	230
Polarità:	Monofase L1+N
Tipo morsetto:	
Numerazione morsetto:	

Sigla:	
Alimentazione:	
Icc Max [kA]:	10,91
Tens. Nomin. di impiego [V]:	230
Tens. Nomin. di isolam. [V]:	
Frequenza [Hz]:	50
Corrente ammissib. 1 s [kA]:	
Grado di protezione IP:	---
Codice:	

Sigla utenza	
Descrizione	
POTENZA CONTEMPORANEA [kW]	
CORRENTE (Ib) [A]	
COEFF. DI CONTEMPORANEITA' [%]	
TIPO APPARECCHIATURA	
TIPOLOGIA	
PROTEZIONE	
Tempo di intervento differenziale [s]	
CADUTA DI TENSIONE PERCENTUALE [%]	
LINEA	

	00	00	SC	SC	01	01	01
DESCRIZIONE	GENERALE	RELE' DIFERENZIALE	PROTEZIONE SCARICATORE	SCARICATORE DI SOVRATENSIONI	AUSILIARI	TRASFORMATORE AUSILIARI 230V-24V	AUSILIARI 24V
POTENZA CONTEMPORANEA [kW]	1,43	1,43	0	0	0,05	0,05	0,05
CORRENTE (Ib) [A]	6,908	6,908	0	0	0,242	2,315	2,315
COEFF. DI CONTEMPORANEITA' [%]	0,9	0,9	---	---	0,9	0,9	0,9
TIPO APPARECCHIATURA	MODULARE	MODULARE	MODULARE	MODULARE	MODULARE	---	MODULARE
TIPOLOGIA	MagnetoTermico	Differenziale	Fusibile	Limitatore SPD	MagnetoTermico	No Protezione	Fusibile
PROTEZIONE							
Tempo di intervento differenziale [s]	---	0,15	---	---	---	---	---
CADUTA DI TENSIONE PERCENTUALE [%]	0,45	0,45	0,45	0,45	0,45	0	0,25
LINEA							

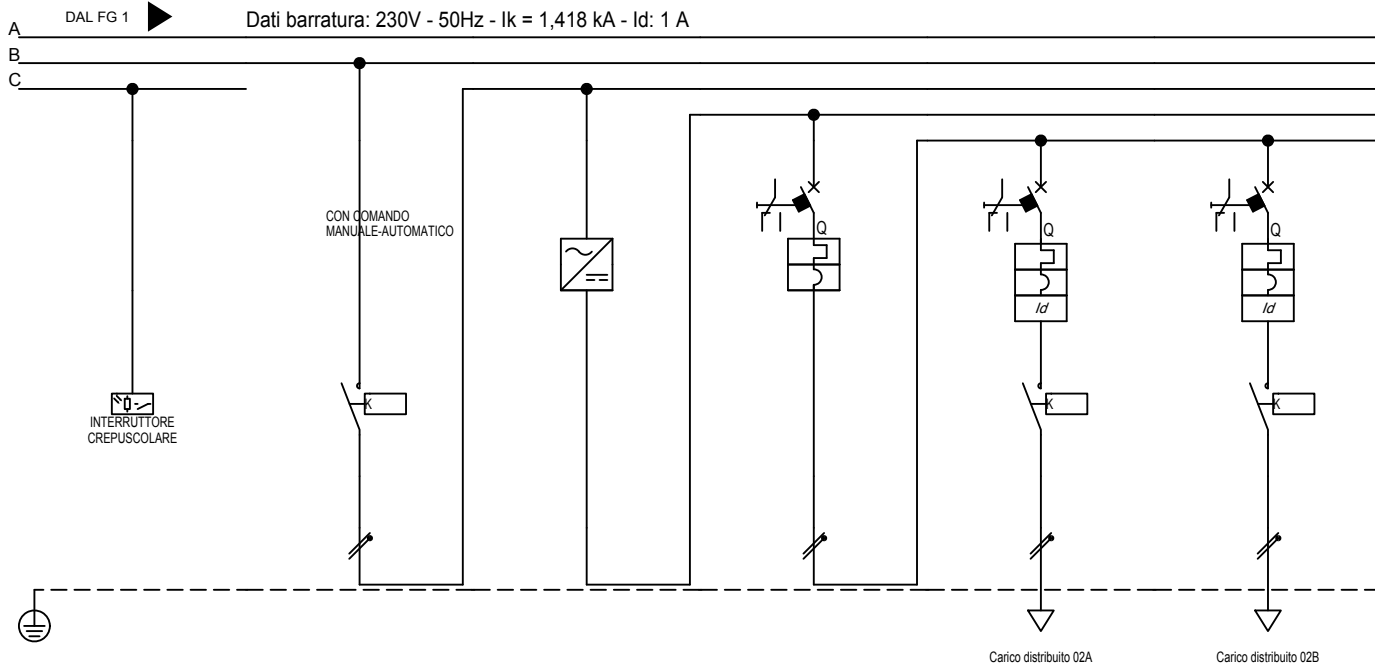


NOTA:

TITOLO QIL-GASL67N QUADRO GENERALE DI ILLUMINAZIONE GALLERIA SL67 LATO NORD Schema Unifilare	CODICE QIL-GASL67N		COMMITTENTE Interconnessione Autostrade A35-A4 Brescia	FILE U_QIL-GASL67N_00001	FOGLIO 1 SEGUE 2
PREFISSO QIL-GASL67N			DISEGNO QIL-GASL67N		COMMESSA 16014s

Società di Progetto
Brebemi SpA

DATA:



Sigla utenza		01	02	02	02	02A	02B
Descrizione		CREPUSCOLARE ASTRONOMICOMICO	COMANDO ACCENSIONE	REGOLATORE DI FLUSSO	GENERALE DA REGOLATORE	ILL. PERMANENTE CIRCUITO 1	ILL. PERMANENTE CIRCUITO 2
POTENZA CONTEMPORANEA	[kW]	0	1,38	1,38	1,38	0,69	0,69
CORRENTE (Ib)	[A]	0	6,667	6,667	6,667	3,333	3,333
COEFF. DI CONTEMPORANEITA'	[%]	---	0,9	0,9	0,9	0,9	0,9
TIPO APPARECCHIATURA		---	MODULARE	---	MODULARE	MODULARE	MODULARE
TIPOLOGIA		No Protezione	Contattore	No Protezione	MagnetoTermico	MagnetoTermicoDiff.	MagnetoTermicoDiff.
PROTEZIONE	MARCA						
	MODELLO						
	In max/min/Reg.	[A]	---	---	---	---	---
	Im max/min/Reg.	[A]	---	---	---	---	---
	Curva		/ 22	---	C / 32	D / 16	D / 16
	Pdi EN60947/2	[kA]	---	---	---	6	25
	P.d.I. EN60898	[kA]	---	---	---	4,5 / C	10 / D
Id/classe	[A]	---	---	---	0,3 - Cl. A	0,3 - Cl. A	
Tempo di intervento differenziale		[s]	---	---	---	0,04	0,04
CADUTA DI TENSIONE PERCENTUALE		[%]	0,45	0,46	0,46	0,48	1,38
LINEA	Distibuzione		Monofase L1+N	Monofase L1+N	Monofase L1+N	Monofase L1+N	Monofase L1+N
	LUNGHEZZA	[m]	---	---	---	90	110
	POSA		---	---	---	143/5U13 /30/0,8	143/5U13 /30/0,8
	SIGLA		---	---	---	FG7M1	FG7M1
	Sezione	[mmq]	---	---	---	2(1x4)	2(1x4)
Portata (Iz)		[A]	---	---	---	40	40

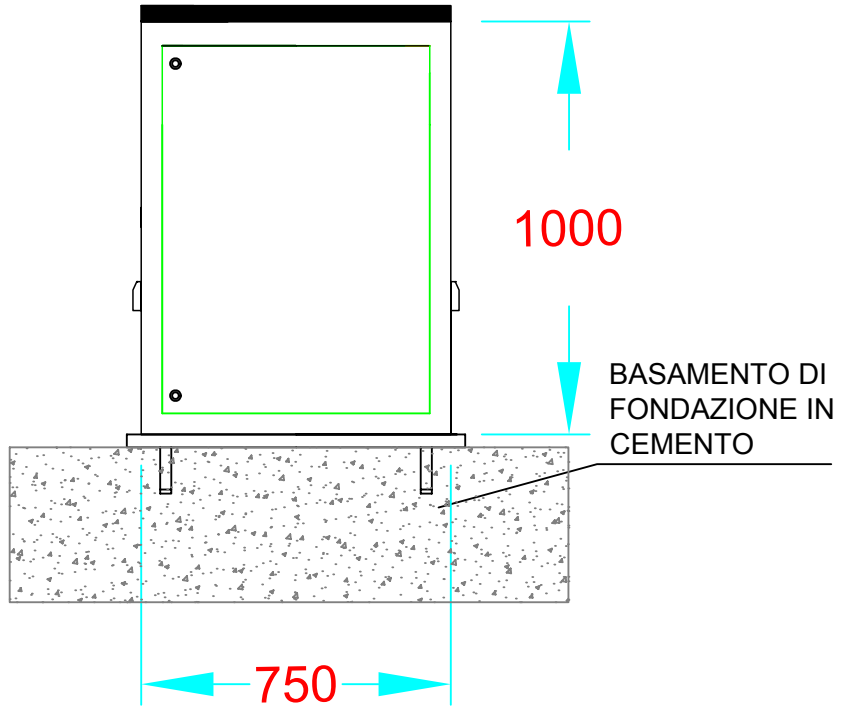
NOTA:

TITOLO	QIL-GASL67N	CODICE	QIL-GASL67N		COMMITENTE	Interconnessione Autostrade A35-A4 Brescia	FILE	U_QIL-GASL67N_00002	FOGLIO 1 SEGUE	2 3
ELAB.		PREFISSO	QIL-GASL67N		DISSEGNO	QIL-GASL67N	COMMESSA	16014s		

Società di Progetto
Brebemi SpA

APPROVATO SGP

QUADRO ILLUMINAZIONE +
REGOLATORE DI FLUSSO



APPROVATO SDR

Società di Progetto
Brebemi SpA

NOTA:

TITOLO	CODICE	QIL-GASL67N
QIL-GASL67N		
QUADRO GENERALE DI ILLUMINAZIONE GALLERIA SL67 LATO NORD		
Schema fronte quadro	PREFISSO	QIL-GASL67N



COMMITTENTE	Interconnessione
	Autostrade A35-A4
	Brescia

FILE	U	QIL-GASL67N_00003	FOGLIO	3	SEGUE	-
ELAB.	CONTR.	APPR.				
DISEGNO	QIL-GASL67N	COMMESSA	16014s			