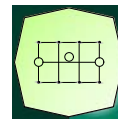


CONCEDENTE



CONCESSIONARIA



SOCIETÀ DI PROGETTO
BREBEMI SPA

CUP E31B05000390007

COLLEGAMENTO AUTOSTRADALE DI CONNESSIONE TRA LE CITTA' DI BRESCIA E MILANO

PROCEDURA AUTORIZZATIVA D. LGS 163/2006
DELIBERA C.I.P.E. DI APPROVAZIONE DEL PROGETTO DEFINITIVO N° 19/2016

INTERCONNESSIONE A35-A4 PROGETTO ESECUTIVO

I - INTERCONNESSIONE

II - INTERCONNESSIONE A35-A4

II AX2-IMPIANTI DI LINEA-INTERCONNESSIONE A35-A4 DA PROG. 5+060
IMPIANTO DI ILLUMINAZIONE SVINCOLO SVAX2(RAMI BB-BB,BS-BB,
BS-RO,RO-BB) E SOTTOPASSO SOAX1-SCHEMI UNIFILARI QUADRI ELETTRICI

PROGETTAZIONE:



VERIFICA :

IL PROGETTISTA RESPONSABILE INTEGRAZIONE
PRESTAZIONI SPECIALISTICHE
IMPRESA PIZZAROTTI e C. S.p.A.
Dott. Ing. Pietro Mazzoli
Ordine degli Ingegneri di Parma N. 821

IL DIRETTORE TECNICO
IMPRESA PIZZAROTTI e C. S.p.A.
Dott. Ing. Sabino Del Balzo
Ordine degli Ingegneri di Potenza N. 631

APPROVATO SDR

I.D.	IDENTIFICAZIONE ELABORATO												PROGR.	DATA:
EMITT.	TIPO	FASE	M.A.	LOTTO	OPERA	PROG. OPERA	TRATTO	PARTE	PROGR.	PARTE DDC.	STATO	REV.	PROGR.	LUGLIO
66236	04	SU	E	I	I1	II	AX2	00	00	003	00	A	00	00
														SCALA: VARIE

ELABORAZIONE PROGETTUALE

REVISIONE

IL PROGETTISTA		REVISIONE								
N.	REV.	DESCRIZIONE	DATA	REDATTO	DATA	CONTROLLATO	DATA	APPROVATO	DATA	APPROVATO
A	00	EMISSIONE	29/07/2016	CARIA MICHELE	29/07/2016	CARIA MASSIMO	29/07/2016	ANDRUS		

IL CONCEDENTE



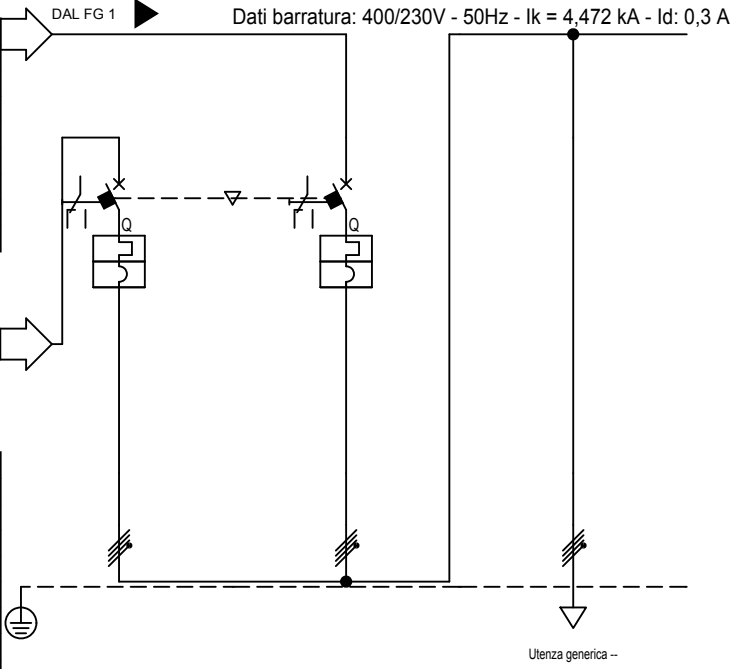
IL CONCESSIONARIO



Società di Progetto
BREBEMI SPA

DATA:

Da Quadro:	GE DA 70KVA PER POMPAGGIO SOAX1
Partenza:	--
Cavo [mm²]:	4(1x50)+(1PE25)
Lunghezza [m]:	20
Frequenza [Hz]:	50
Tensione [V]:	400
Polarità:	Quadripolare
Tipo morsetto:	
Numerazione morsetto:	



Sigla:	
Alimentazione:	
Icc Max [kA]:	4,502
Tens. Nomin. di impiego [V]:	400
Tens. Nomin. di isolam. [V]:	
Frequenza [Hz]:	50
Corrente ammissib. 1 s [kA]:	
Grado di protezione IP:	---
Codice:	

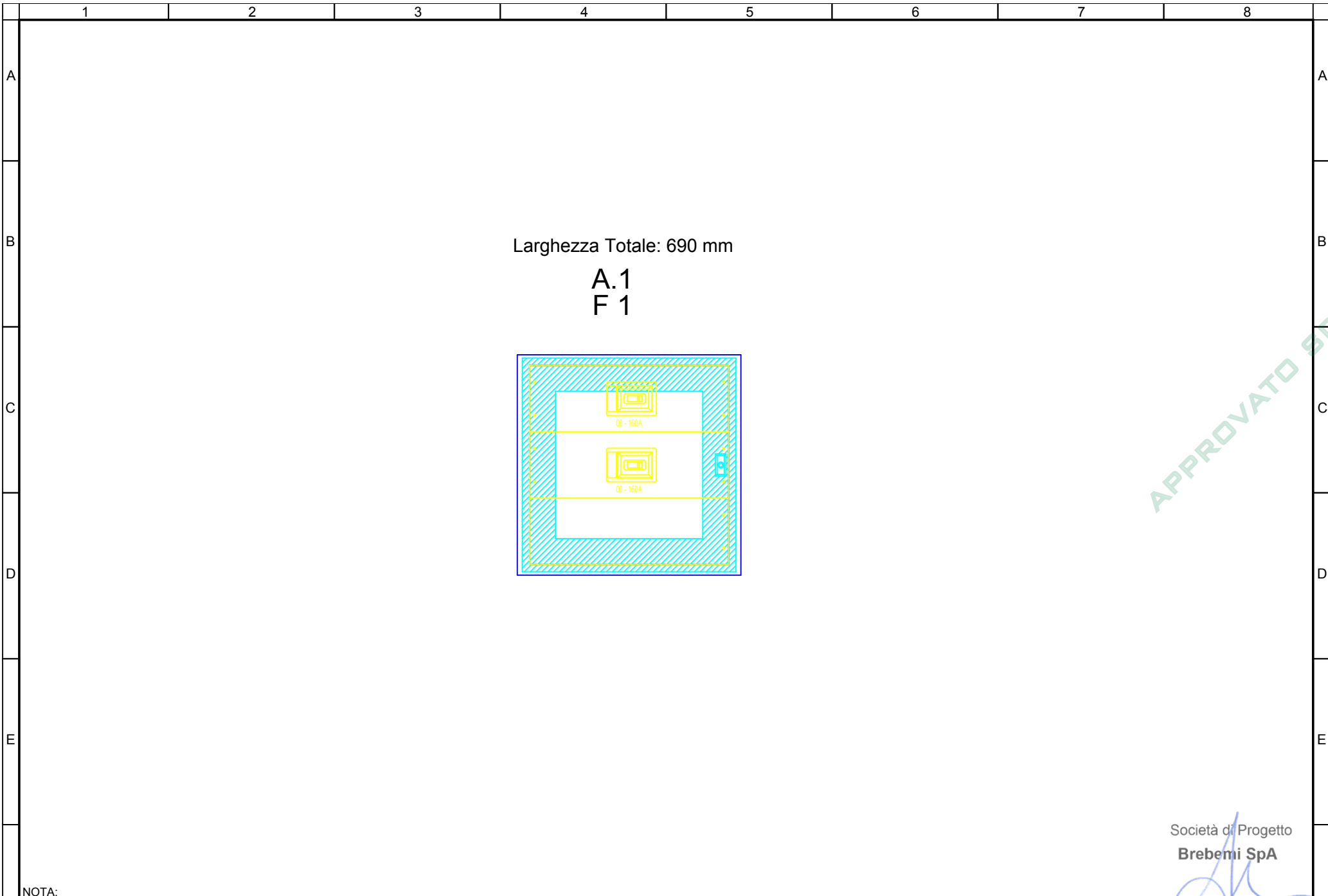
Sigla utenza		--RETE	--GE	--				
Descrizione		GRUPPO DI SCAMBIO	GRUPPO DI SCAMBIO	ALIMENTAZIONE Q.E.				
POTENZA CONTEMPORANEA [kW]		RETE-G.E.	RETE-G.E.	GRUPPO DI POMPAGGIO				
CORRENTE (Ib) [A]		50	50	50				
COEFF. DI CONTEMPORANEITA' [%]		0,9	0,9	0,9				
TIPO APPARECCHIATURA		SCATOLATO	SCATOLATO	---				
TIPOLOGIA		MagnetoTermico	MagnetoTermico	No Protezione				
PROTEZIONE	MARCA							
	MODELLO							
	In max/min/Reg. [A]	125/88/101	125/88/101	---/---/---				
	Im max/min/Reg. [A]	---/---/1.250	---/---/1.250	---/---/---				
	Curva	N.C. / 101	N.C. / 101	--- / ---				
	Pdi EN60947/2 [kA]	25	25	---				
	P.d.I. EN60898 [kA]	0 / N.C.	0 / N.C.	--- / ---				
Id/classe [A]	---	---	---					
Tempo di intervento differenziale [s]		---	---	---				
CADUTA DI TENSIONE PERCENTUALE [%]		1,64	1,64	2,07				
LINEA	Distibuzione	Quadripolare	Quadripolare	Quadripolare				
	LUNGHEZZA [m]	---	---	40				
	POSA	---	---	143/9U61 /30/0,837				
	SIGLA	---	---	FG7R				
	Sezione [mmq]	---	---	3(1x70)+(1x35)				
	Portata (Iz) [A]	---	---	154				

APPROVATO SDR

Società di Progetto
Brebemi SpA

NOTA: TITOLO QEGE-SOAX1 QUADRO ELETTRICO DI SCAMBIO RETE-GE SOTTOPASSO SOAX 1 Schema Unifilare		CODICE QEGE-SOAX1 PREFISSO QEGE-SOAX1		COMMITTENTE Interconnessione Autostrade A35-A4 Brescia	FILE U_QEGE-SOAX1_00002 ELAB. 2 CONTR. 3 APPR. 3 DISEGNO QEGE-SOAX1 COMMESSA 16014s
---	--	--	---	--	---

DATA:



Società di Progetto
Brebemi SpA

NOTA:

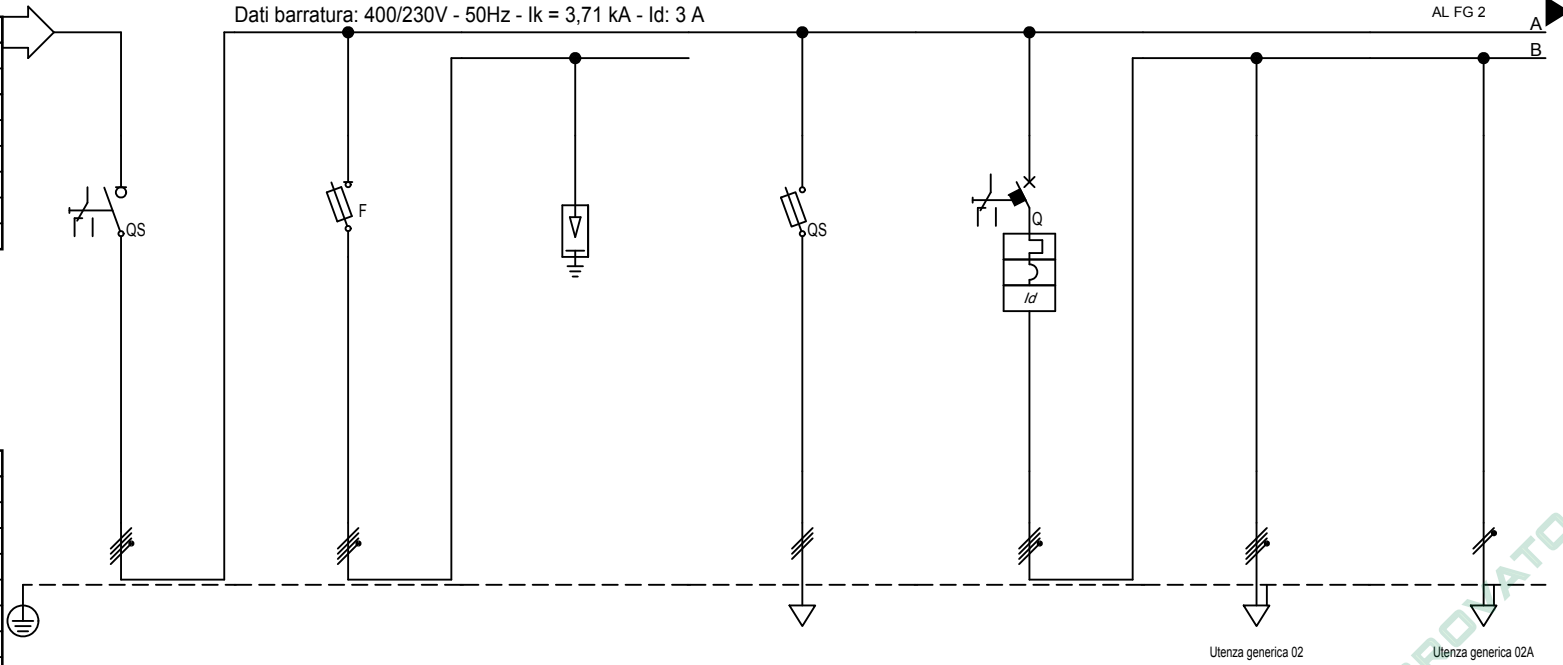
TITOLO QEGE-SOAX1 QUADRO ELETTRICO DI SCAMBIO RETE-GE SOTTOPASSO SOAX 1 Schema fronte quadro		CODICE QEGE-SOAX1		COMMITTENTE Interconnessione Autostrade A35-A4 Brescia	FILE U QEGE-SOAX1_00003	FOGLIO 1 SEGUE 2 -
PREFISSO QEGE-SOAX1				ELAB.	CONTR.	APPR.
					DISEGNO QEGE-SOAX1	COMMESSA 16014s

DATA:

Da Quadro:	QEG
Partenza:	QEG-05
Cavo [mm²]:	4(1x120)+(1PE70)
Lunghezza [m]:	200
Frequenza [Hz]:	50
Tensione [V]:	400
Polarità:	Quadripolare
Tipo morsetto:	
Numerazione morsetto:	

Dati barratura: 400/230V - 50Hz - I_k = 3,71 kA - I_d: 3 A

AL FG 2



Sigla:	
Alimentazione:	
I _{cc} Max [kA]:	3,718
Tens. Nomin. di impiego [V]:	400
Tens. Nomin. di isolam. [V]:	
Frequenza [Hz]:	50
Corrente ammissib. 1 s [kA]:	
Grado di protezione IP:	---
Codice:	
Sigla utenza	

Sigla utenza		00	01	01	--	02	02	02A	
Descrizione		GENERALE	PROTEZIONE SCARICATORE	SCARICATORE	PRESENZA TENSIONE	LUCE E PRESE LOCALE	PRESE LOCALE	LUCE LOCALE	
POTENZA CONTEMPORANEA	[kW]	80	0	0	0	2,82	2,5	0,2	
CORRENTE (I _b)	[A]	118	0	0	0	4,972	4,009	0,962	
COEFF. DI CONTEMPORANEITA'	[%]	0,989	---	---	---	0,9	0,9	0,9	
TIPO APPARECCHIATURA		SCATOLATO	SCATOLATO	MODULARE	MODULARE	MODULARE	---	---	
TIPOLOGIA		Sezionatore	Fusibile	Limitatore SPD	Fusibile	Magneto Termico Diff.	No Protezione	No Protezione	
PROTEZIONE	MARCA								
	MODELLO								
	I _n max/min/Reg.	[A]	---/---/---	---/125	---/---/---	---/4	---/16	---/---/---	---/---/---
	I _m max/min/Reg.	[A]	---/---/---	---/560	---/---/---	---/9	---/160	---/---/---	---/---/---
	Curva		/ 160	gL / 125	/ 0	gL / 4	C / 16	--- / ---	--- / ---
	P _{di} EN60947/2	[kA]	---	50	---	50	10	---	---
	P _{d.l.} EN60898	[kA]	--- /	0 / gL	--- /	0 / gL	6 / C	--- / ---	--- / ---
Id/classe	[A]	---	---	---	---	0,03 - Cl. A	---	---	
Tempo di intervento differenziale	[s]	---	---	---	---	0,04	---	---	
CADUTA DI TENSIONE PERCENTUALE	[%]	2,16	2,16	2,16	2,16	2,18	2,31	2,25	
LINEA	Distibuzione	Quadripolare	Quadripolare	Quadripolare	Tripolare	Quadripolare	Quadripolare	Monofase L2+N	
	LUNGHEZZA	[m]	---	---	---	---	10	10	
	POSA		---	---	---	---	143/2M_3A/30/0,8	143/2M_3A/30/0,8	
	SIGLA		---	---	---	---	FG7OR	FG7OR	
	Sezione	[mmq]	---	---	---	---	1(SG2,5)	1(SG2,5)	
	Portata (I _z)	[A]	---	---	---	---	21	21	

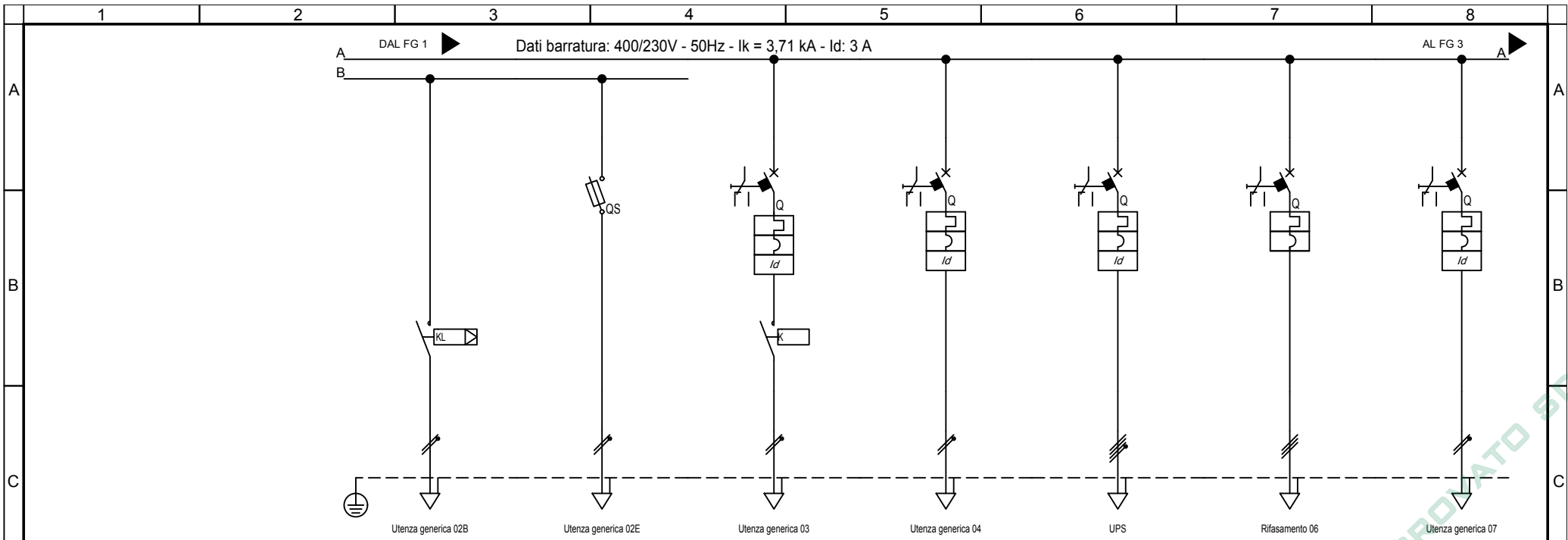
NOTA:

TITOLO	QE-SV-BRAX1	CODICE	QE-SV-BRAX1		COMMITTENTE	Interconnessione Autostrade A35-A4 Brescia	FILE	U QE-SV-BRAX1_00001	FOGLIO	1	SEGUE	2
ELAB.								CONTR.		APPR.		
DISSEGNO	QE-SV-BRAX1	PREFISSO	QE-SV-BRAX1				COMMESSA	16014s				

APPROVATO SDR

Società a partecipazione familiare
Brebren SPA

DATA:



Sigla utenza		02B	02E	03	04	05	06	07
Descrizione		LUCE ESTERNA LOCALE	LUCE SICUREZZA LOCALE	CDZ LOCALE	ALIMENTAZIONE DI RISERVA SWITCH	GRUPPO DI CONTINUITA'	RIFASATORE AUTOMATICO A 3 GRADINI	LUMINANZIOMETRO
POTENZA CONTEMPORANEA [kW]		0,12	0,05	1,2	1,15	9	30 (kvar)	0,1
CORRENTE (Ib) [A]		0,577	0,241	5,774	5,533	14	43	0,481
COEFF. DI CONTEMPORANEITA' [%]		0,9	0,9	0,9	0,9	0,9	0	0,9
TIPO APPARECCHIATURA		---	MODULARE	MODULARE	MODULARE	MODULARE	MODULARE	MODULARE
TIPOLOGIA		No Protezione	Fusibile	MagnetoTermicoDiff.	MagnetoTermicoDiff.	MagnetoTermicoDiff.	MagnetoTermico	MagnetoTermicoDiff.
PROTEZIONE	MARCA							
	MODELLO							
	In max/min/Reg. [A]	---/---/---	---/---/10	---/---/16	---/---/16	---/---/25	---/---/80	---/---/10
	Im max/min/Reg. [A]	---/---/---	---/---/27	---/---/160	---/---/160	---/---/350	---/---/960	---/---/100
	Curva	--- / ---	gL / 10	C / 16	C / 16	D / 25	D / 80	C / 10
	P.di EN60947/2 [kA]	---	50	20	10	10	10	20
	P.d.I. EN60898 [kA]	--- / ---	0 / gL	6 / C	6 / C	6 / D	10 / D	6 / C
Id/classe [A]		---	---	0,03 - Cl. A	0,3 - Cl. A	0,3 - Cl. A S	---	0,3 - Cl. A
Tempo di intervento differenziale [s]		---	---	0,04	0,04	0,15	---	0,04
CADUTA DI TENSIONE PERCENTUALE [%]		2,22	2,22	2,59	2,43	2,23	2,18	2,48
LINEA	Distibuzione	Monofase L1+N	Monofase L1+N	Monofase L3+N	Monofase L3+N	Quadrifasare	Tripolare	Monofase L2+N
	LUNGHEZZA [m]	10	15	10	10	3	15	100
	POSA	143/2M_3A/30/0,8	143/2M_3A/30/0,8	143/2M_3A/30/0,8	143/2M_3A/30/0,8	143/2M_3A/30/0,8	143/4M12_/30/0,8	143/2M1_30/0,744
	SIGLA	FG7OR	FG7OR	FG7OR	FG7OR	FG7OR	FG7OR	FG7OR
	Sezione [mmq]	1(3G2,5)	1(3G1,5)	1(3G2,5)	1(3G4)	1(5G10)	1(4G25)	1(3G2,5)
Portata (Iz) [A]		24	18	24	32	48	95	22

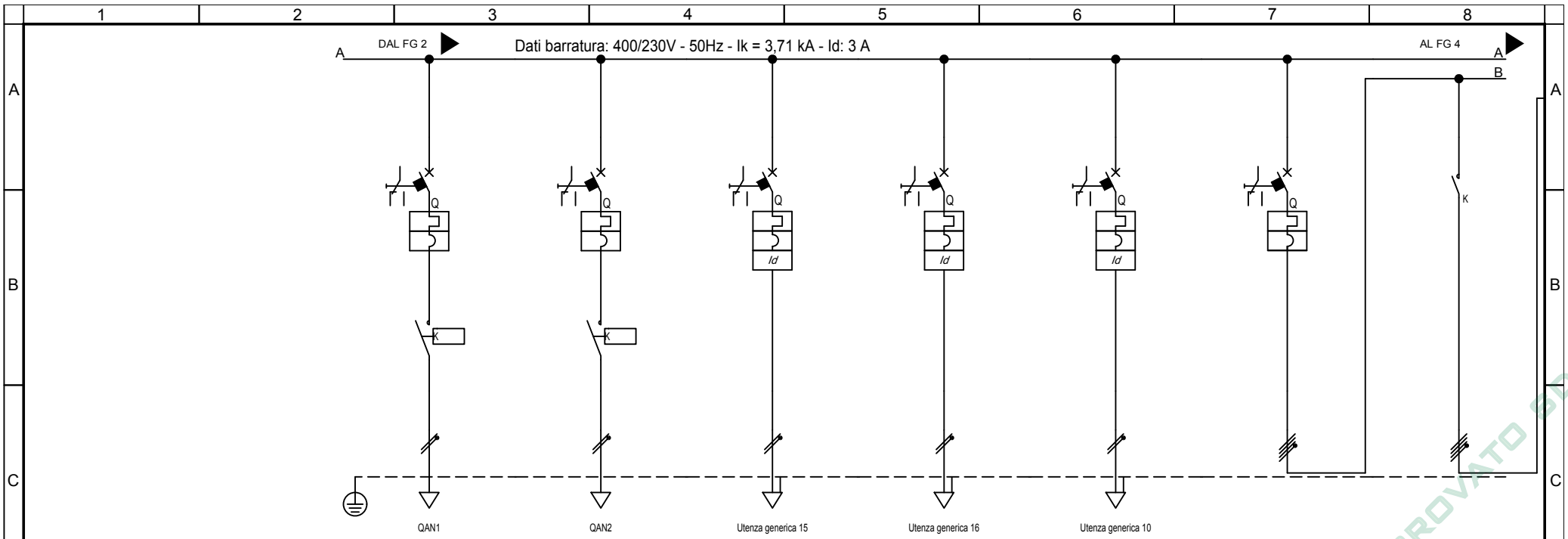
NOTA:

TITOLO	QE-SV-BRAX1	CODICE	QE-SV-BRAX1		COMMITTENTE	Interconnessione Autostrade A35-A4 Brescia	FILE	U QE-SV-BRAX1_00002	FOLGIO SEQUE	2
ELAB.					CONTR.		APPR.			3
DISEGNO	QE-SV-BRAX1	PREFISSO	QE-SV-BRAX1			COMMESSA				16014s

APPROVATO SDR

Società di Progetto
Brebien SPA

DATA:



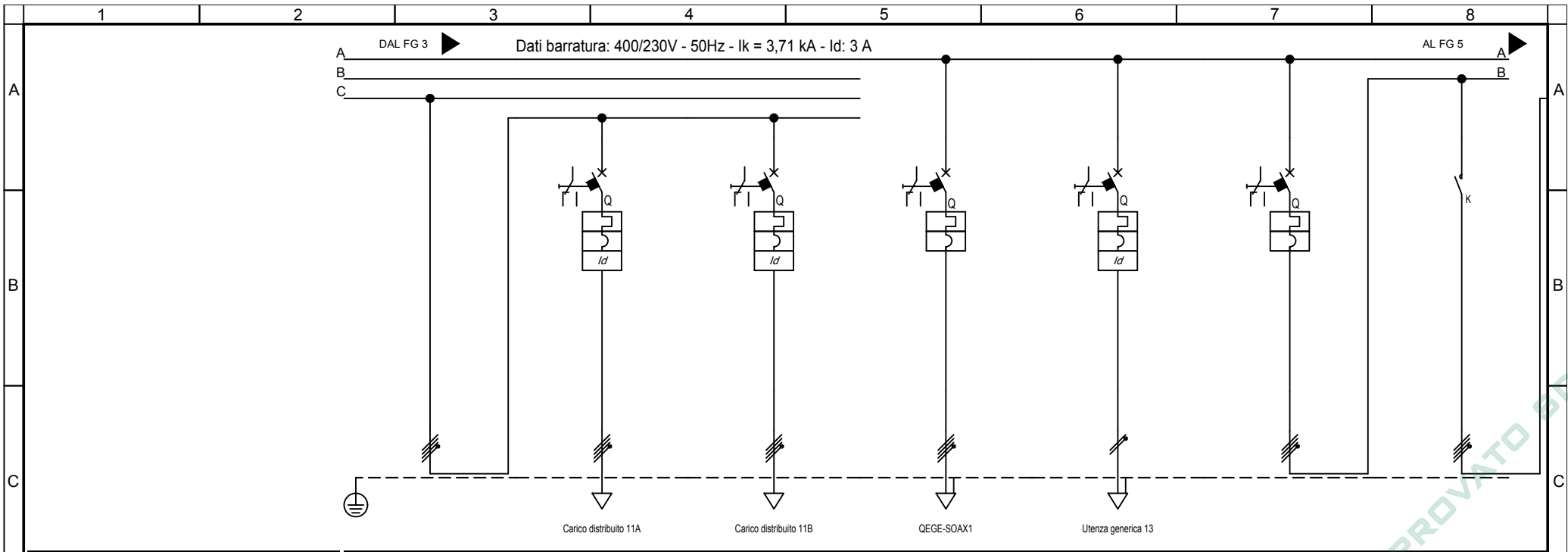
Sigla utenza		08	09	15	16	10	11	11
Descrizione		QUADRO ELETTRICO ANTINEBBIA 1 (QAN1)	QUADRO ELETTRICO ANTINEBBIA 2 (QAN2)	RISERVA	RISERVA	ALIMENTAZIONE CENTRALINA AD ONDE CONVOGLIATE SVINCOLO	GENERALE ILLUMINAZIONE SVINCOLO	COMANDO
POTENZA CONTEMPORANEA [kW]		0,157	0,153	0,3	0,3	0,2	3,864	3,864
CORRENTE (Ib) [A]		0,758	0,736	1,443	1,443	0,962	6,466	6,466
COEFF. DI CONTEMPORANEITA' [%]		0,9	0,9	0,9	0,9	0,9	0,9	0,9
TIPO APPARECCHIATURA		MODULARE	MODULARE	MODULARE	MODULARE	MODULARE	MODULARE	SCATOLATO
TIPOLOGIA		MagnetoTermico	MagnetoTermico	MagnetoTermicoDiff.	MagnetoTermicoDiff.	MagnetoTermicoDiff.	MagnetoTermico	Contattore
PROTEZIONE	MARCA							
	MODELLO							
	In max/min/Reg. [A]	---/---/20	---/---/20	---/---/16	---/---/16	---/---/10	---/---/50	---/---/---
	Im max/min/Reg. [A]	---/---/280	---/---/280	---/---/160	---/---/160	---/---/100	---/---/700	---/---/---
	Curva	D / 20	D / 20	C / 16	C / 16	C / 10	D / 50	/ 65
	Pdi EN60947/2 [kA]	20	20	20	20	20	10	---
	P.d.I. EN60898 [kA]	6 / D	6 / D	6 / C	6 / C	6 / C	6 / D	---
Id/classe [A]	---	---	0,3 - Cl. A	0,3 - Cl. A	0,3 - Cl. A	---	---	
Tempo di intervento differenziale [s]		---	---	0,04	0,04	0,04	---	---
CADUTA DI TENSIONE PERCENTUALE [%]		2,56	2,77	2,17	2,17	2,18	2,17	2,17
LINEA	Distibuzione	Monofase L2+N	Monofase L2+N	Monofase L2+N	Monofase L2+N	Monofase L2+N	Quadrifasiale	Quadrifasiale
	LUNGHEZZA [m]	330	520	---	---	---	---	---
	POSA	143/9U61 /30/0,744	143/9U61 /30/0,744	---	---	---	---	---
	SIGLA	FG7R	FG7R	---	---	---	---	---
	Sezione [mmq]	2(1x10)	2(1x10)	---	---	---	---	---
	Portata (Iz) [A]	52	52	---	---	---	---	---

NOTA:

TITOLO	QE-SV-BRAX1	CODICE	QE-SV-BRAX1		COMMITTENTE	Interconnessione Autostrade A35-A4 Brescia	FILE	U_QE-SV-BRAX1_00003	FOGLIO	3	SEGUE	4
ELAB.								CONTR.		APPR.		
DISEGNO	QE-SV-BRAX1	PREFISSO	QE-SV-BRAX1				COMMESSA	16014s				

Società di Progetto
Brebemi SpA

DATA:

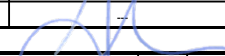


Sigla utenza		11	11A	11B	12	13	14	14	
Descrizione		REGOLATORE LED SVINCOLO	SVINCOLO DIREZIONE A4	SVINCOLO DIREZIONE MILANO	PRESIDIO IDRAULICO SOTTOPASSO SOAX 1	ALIMENTAZIONE CENTRALINA AD ONDE CONVOGLIATE SOAX1	GENERALE ILLUMINAZIONE DI RINFORZO SOAX1	COMANDO	
POTENZA CONTEMPORANEA	[kW]	3,884	2,016	1,848	50	0,2	22	22	
CORRENTE (Ib)	[A]	6,466	3,233	3,233	80	0,962	37	37	
COEFF. DI CONTEMPORANEITA'	[%]	0,9	0,9	0,9	0,9	0,9	0,9	0,9	
TIPO APPARECCHIATURA		---	MODULARE	MODULARE	SCATOLATO	MODULARE	MODULARE	SCATOLATO	
TIPOLOGIA		No Protezione	MagnetoTermicoDiff.	MagnetoTermicoDiff.	MagnetoTermico	MagnetoTermicoDiff.	MagnetoTermico	Contattore	
PROTEZIONE	MARCA								
	MODELLO								
	In max/min/Reg.	[A]	---/---/16	---/---/16	125/88/125	---/---/10	---/---/50	---/---/---	
	Im max/min/Reg.	[A]	---/---/---	---/---/224	---/---/224	---/---/100	---/---/700	---/---/---	
	Curva		D / 16	D / 16	N.C. / 125	C / 10	D / 50	/ 65	
	P.di EN60947/2	[kA]	---	10	10	10	10	---	
	P.d.I. EN60898	[kA]	--- / ---	6 / D	6 / D	0 / N.C.	6 / C	6 / D	--- /
Id/classe	[A]	---	0,3 - Cl. A	0,3 - Cl. A	---	0,3 - Cl. A	---	---	
Tempo di intervento differenziale		[s]	---	0,04	0,04	---	0,04	---	
CADUTA DI TENSIONE PERCENTUALE		[%]	2,17	2,93	3,55	2,33	2,18	2,19	2,21
LINEA	Distibuzione		Quadripolare	Quadripolare	Quadripolare	Quadripolare	Monofase L2+N	Quadripolare	Quadripolare
	LUNGHEZZA	[m]	---	457	670	10	---	---	---
	POSA		---	143/5U13 /30/0,8	143/5U13 /30/0,8	143/4U12 /30/0,8	---	---	---
	SIGLA		---	FG7R	FG7R	FG7R/N07 V-K PE	---	---	---
	Sezione	[mmq]	---	4(1x10)	4(1x10)	4(1x50)+(1PE25)	---	---	---
Portata (Iz)	[A]	---	64	64	166	---	---	---	

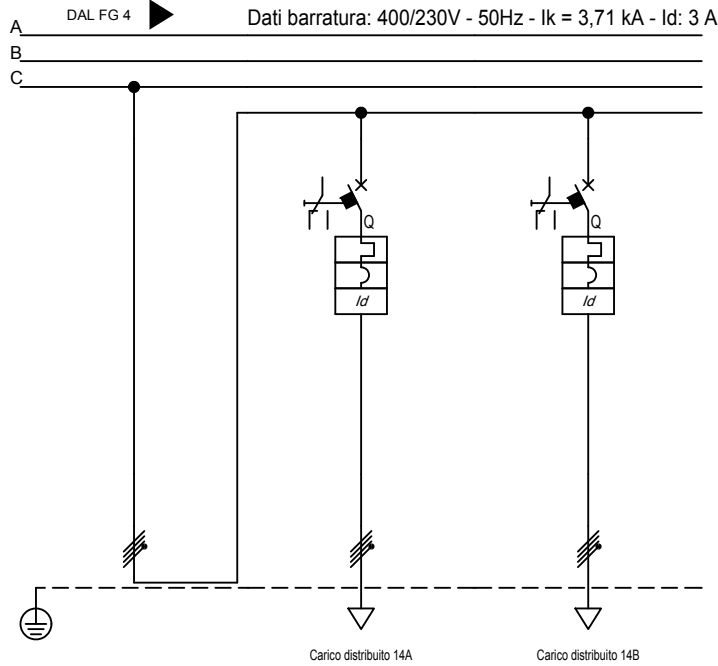
NOTA:

TITOLO	QE-SV-BRAX1	CODICE	QE-SV-BRAX1		COMMITTENTE	Interconnessione Autostrade A35-A4 Brescia	FILE	U QE-SV-BRAX1_00004	FOGLIO	4	SEGUE	5
ELAB.								CONTR.		APPR.		
DISSEGNO	QE-SV-BRAX1	PREFISSO	QE-SV-BRAX1				COMMESSA	16014s				

Società di Progetto
Brebemi SpA



DATA:



Sigla utenza		14	14A	14B				
Descrizione		REGOLATORE LED RINFORZI SOAX1	CIRCUITO R1	CIRCUITO R2				
POTENZA CONTEMPORANEA	[kW]	22	11	11				
CORRENTE (Ib)	[A]	37	18	18				
COEFF. DI CONTEMPORANEITA'	[%]	0,9	0,9	0,9				
TIPO APPARECCHIATURA		---	MODULARE	MODULARE				
TIPOLOGIA		No Protezione	MagnetoTermicoDiff.	MagnetoTermicoDiff.				
PROTEZIONE	MARCA							
	MODELLO							
	In max/min/Reg.	[A]	---/---/25	---/---/25				
	Im max/min/Reg.	[A]	---/---/350	---/---/350				
	Curva		D / 25	D / 25				
	Pdi EN60947/2	[kA]	---	10	10			
	P.d.I. EN60898	[kA]	--- / ---	6 / D	6 / D			
Id/classe	[A]	---	0,3 - Cl. A	0,3 - Cl. A				
Tempo di intervento differenziale		[s]	---	0,04	0,04			
CADUTA DI TENSIONE PERCENTUALE		[%]	2,21	3,46	3,46			
LINEA	Distibuzione		Quadripolare	Quadripolare	Quadripolare			
	LUNGHEZZA	[m]	---	194	194			
	POSA		---	143/5U13 /30/0,8	143/5U13 /30/0,8			
	SIGLA		---	FG7M1	FG7M1			
	Sezione	[mmq]	---	4(1x16)	4(1x16)			
Portata (Iz)	[A]	---	86	86				

APPROVATO SDR

Società di Progetto
Brebemi SpA

NOTA:

TITOLO QE-SV-BRAX1 QUADRO ELETTRICO DI SVINCOLO BARRIERA DI TRAVAGLIATO-BRAX1 Schema Unifilare	CODICE QE-SV-BRAX1 PREFISSO QE-SV-BRAX1		COMMITTENTE Interconnessione Autostrade A35-A4 Brescia	FILE U_QE-SV-BRAX1_00005 ELAB. _____ CONTR. _____ APPR. _____ DISEGNO QE-SV-BRAX1 COMMESSA 16014s	F FOGLIO 5 SEGUE 6
---	--	---	---	---	------------------------------

DATA:

Da Quadro:	UPS
Partenza:	--
Cavo [mm²]:	2(1x10)+(1PE10)
Lunghezza [m]:	5
Frequenza [Hz]:	50
Tensione [V]:	230
Polarità:	Monofase L1+N
Tipo morsetto:	
Numerazione morsetto:	

Sigla:	
Alimentazione:	
Icc Max [kA]:	1,723
Tens. Nomin. di impiego [V]:	230
Tens. Nomin. di isolam. [V]:	
Frequenza [Hz]:	50
Corrente ammissib. 1 s [kA]:	
Grado di protezione IP:	---
Codice:	

Sigla utenza	50	51	52	53	54	55	56	
Descrizione	GENERALE CONTINUITA'	ALIMENTAZIONE ARMADIO IMPIANTI SPECIALI	RISERVA	RISERVA	TELECAMERE SOTTOPASSO SOAX 1	RISERVA	AUSILIARI	
POTENZA CONTEMPORANEA [kW]	4,24	3,15	0,5	0,5	0,1	0,05	0,06	
CORRENTE (Ib) [A]	20	15	2,406	2,406	0,481	0,241	0,289	
COEFF. DI CONTEMPORANEITA' [%]	0,9	0,9	0,9	0,9	0,9	0,9	0,9	
TIPO APPARECCHIATURA	MODULARE	MODULARE	MODULARE	MODULARE	MODULARE	MODULARE	MODULARE	
TIPOLOGIA	MagnetoTermico	MagnetoTermicoDiff.	MagnetoTermicoDiff.	MagnetoTermicoDiff.	MagnetoTermicoDiff.	MagnetoTermicoDiff.	MagnetoTermico	
PROTEZIONE	MARCA							
	MODELLO							
	In max/min/Reg. [A]	---/---/40	---/---/25	---/---/10	---/---/16	---/---/10	---/---/10	---/---/6
	Im max/min/Reg. [A]	---/---/400	---/---/250	---/---/100	---/---/160	---/---/100	---/---/100	---/---/60
	Curva	C / 40	C / 25	C / 10	C / 16	C / 10	C / 10	C / 6
	Pdi EN60947/2 [kA]	20	20	20	20	20	20	20
P.d.I. EN60898 [kA]	6 / C	6 / C	6 / C	6 / C	6 / C	6 / C	6 / C	
Id/classe [A]	---	0,3 - Cl. A S	0,3 - Cl. A	0,3 - Cl. A S	0,3 - Cl. A	0,3 - Cl. A	---	
Tempo di intervento differenziale [s]	---	0,15	0,04	0,15	0,04	0,04	---	
CADUTA DI TENSIONE PERCENTUALE [%]	2,43	2,7	2,47	2,44	2,9	2,43	2,43	
LINEA	Distibuzione	Monofase L1+N	Monofase L1+N	Monofase L1+N	Monofase L1+N	Monofase L1+N	Monofase L1+N	
	LUNGHEZZA [m]	---	5	---	---	150	---	---
	POSA	---	143/2M_3A/30/0,8	---	---	143/8M61_30/0,744	---	---
	SIGLA	---	FG70R	---	---	FTG100M1	---	---
	Sezione [mmq]	---	1(3G6)	---	---	1(3G2,5)	---	---
Portata (Iz) [A]	---	41	---	---	22	---	---	

Dati barratura: 230V - 50Hz - I _k = 1,673 kA - I _d = 0,3 A	
DAL FG 5	
AL FG 7	
Utenza generica 51	
Utenza generica 52	
Utenza generica 53	
Utenza generica 54	
Utenza generica 55	

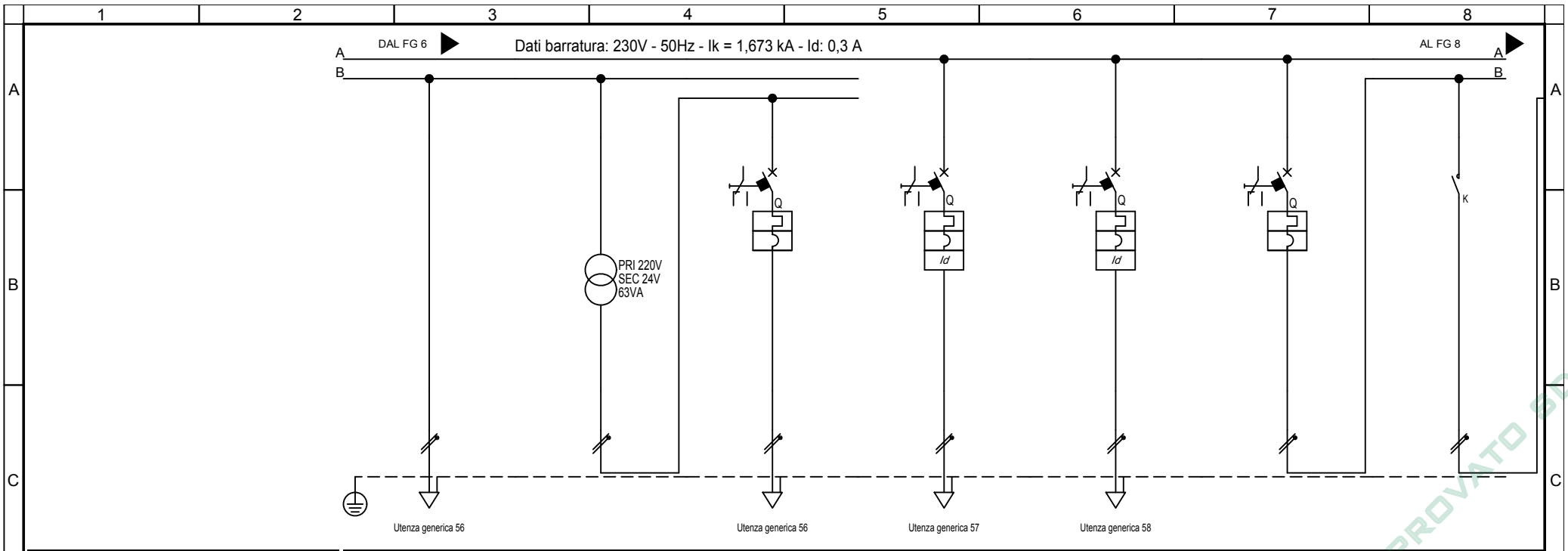
NOTA:

TITOLO	CODICE	COMMITTENTE	FILE
QE-SV-BRAX1	QE-SV-BRAX1	Interconnessione	U_QE-SV-BRAX1_00006
Q. ELETTRICO DI SVINCOLO BARRIERA DI TRAVAGLIATO-BRAX1-SEZ. UPS		Autostrade A35-A4	FOGLIO 1 SEGUE 7
Schema Unifilare	PREFISSO	Brescia	ELAB. CONTR. APPR.
	QE-SV-BRAX1		DISEGNO
			COMMESSA
			16014s



Società di Progetto
Brebemi SpA

DATA:



Sigla utenza		56	56	56	57	58	59	59
Descrizione		AUSILIARI	TRASFORMATORE	AUSILIARI	CENTRALINA RIVELAZIONE	ALIMENTAZIONE CENTRALINA AD	GENERALE	COMANDO
POTENZA CONTEMPORANEA [kW]		0,01	220V-24V	0,05	INCENDI	ONDE CONVOGLIATE SOAX1	PERMANENTE SOAX1	
CORRENTE (Ib) [A]		0,048	2,315	0,05	0,481	0,962	3,031	3,031
COEFF. DI CONTEMPORANEITA' [%]		0,9	0,9	0,9	0,9	0,9	0,9	0,9
TIPO APPARECCHIATURA		---	---	MODULARE	MODULARE	MODULARE	MODULARE	MODULARE
TIPOLOGIA		No Protezione	No Protezione	MagnetoTermico	MagnetoTermicoDiff.	MagnetoTermicoDiff.	MagnetoTermico	Contattore
PROTEZIONE	MARCA							
	MODELLO							
	In max/min/Reg. [A]	---/---/---	---/---/---	---/---/10	---/---/10	---/---/10	---/---/20	---/---/---
	Im max/min/Reg. [A]	---/---/---	---/---/---	---/---/100	---/---/100	---/---/100	---/---/280	---/---/---
	Curva	--- / ---	--- / ---	C / 10	C / 10	C / 10	D / 20	/ 25
	Pdi EN60947/2 [kA]	---	---	---	20	20	20	---
	P.d.I. EN60898 [kA]	--- / ---	--- / ---	6 / C	6 / C	6 / C	6 / D	---
Id/classe [A]	---	---	---	0,3 - Cl. A	0,3 - Cl. A	---	---	
Tempo di intervento differenziale [s]		---	---	---	0,04	0,04	---	---
CADUTA DI TENSIONE PERCENTUALE [%]		2,43	0	0,35	2,45	2,44	2,44	2,44
LINEA	Distibuzione	Monofase L1+N	Monofase L1+N	Monofase L1+N	Monofase L1+N	Monofase L1+N	Monofase L1+N	Monofase L1+N
	LUNGHEZZA [m]	---	0	---	5	---	---	---
	POSA	---	74/1M_2/30/0,8	---	143/2M_3A/30/0,8	---	---	---
	SIGLA	---	---	---	FG70R	---	---	---
	Sezione [mmq]	---	---	---	1(3G2,5)	---	---	---
Portata (Iz) [A]	---	---	---	24	---	---	---	---

NOTA:

TITOLO: **QE-SV-BRAX1** CODICE: **QE-SV-BRAX1** COMMITTENTE: **Interconnessione Autostrade A35-A4 Brescia**

Q. ELETTRICO DI SVINCOLO BARRIERA DI TRAVAGLIATO-BRAX1-SEZ. UPS Schema Unifilare PREFISSO: **QE-SV-BRAX1**

FILE: **U QE-SV-BRAX1_00007** FOGLIO 7 SEGUE 8

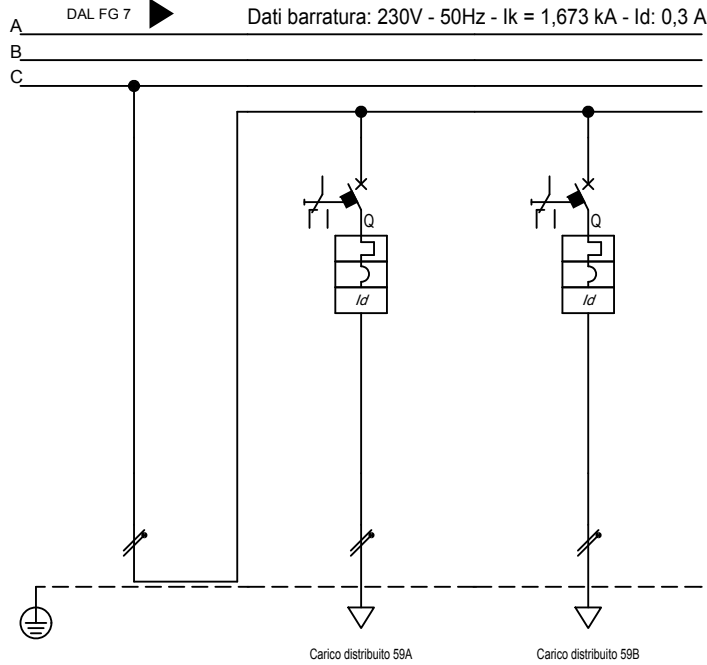
ELAB.: _____ CONTR.: _____ APPR.: _____

DISEGNO: **QE-SV-BRAX1** COMMESSA: **16014s**

Società di Progetto: **Brebemi SpA**



DATA:



Sigla utenza		59	59A	59B				
Descrizione		REGOLATORE LED PERMANENTE	CIRCUITO P1	CIRCUITO P2				
POTENZA CONTEMPORANEA	[kW]	0,63	0,315	0,315				
CORRENTE (Ib)	[A]	3,031	1,516	1,516				
COEFF. DI CONTEMPORANEITA'	[%]	0,9	0,9	0,9				
TIPO APPARECCHIATURA		---	MODULARE	MODULARE				
TIPOLOGIA		No Protezione	MagnetoTermicoDiff.	MagnetoTermicoDiff.				
PROTEZIONE	MARCA							
	MODELLO							
	In max/min/Reg.	[A]	---/---/10	---/---/10				
	Im max/min/Reg.	[A]	---/---/140	---/---/140				
	Curva		D / 10	D / 10				
	Pdi EN60947/2	[kA]	---	20	20			
	P.d.I. EN60898	[kA]	--- / ---	6 / D	6 / D			
Id/classe	[A]	---	0,3 - Cl. A	0,3 - Cl. A				
Tempo di intervento differenziale		[s]	---	0,04	0,04			
CADUTA DI TENSIONE PERCENTUALE		[%]	2,44	3,19	3,19			
LINEA	Distibuzione		Monofase L1+N	Monofase L1+N	Monofase L1+N			
	LUNGHEZZA	[m]	---	186	186			
	POSA		---	143/SU13 /30/0,8	143/SU13 /30/0,8			
	SIGLA		---	FTG10M1	FTG10M1			
	Sezione	[mmq]	---	2(1x4)	2(1x4)			
Portata (Iz)	[A]	---	40	40				

APPROVATO SDR

Società di Progetto
Brebemi SpA

NOTA:		TITOLO		CODICE		COMMITTENTE		FILE		FOGLIO		SEGUE	
QE-SV-BRAX1		QE-SV-BRAX1		QE-SV-BRAX1		Interconnessione		U_QE-SV-BRAX1_00008		8		9	
Q. ELETTRICO DI SVINCOLO BARRIERA DI TRAVAGLIATO-BRAX1-SEZ. UPS Schema Unifilare		PREFISSO		QE-SV-BRAX1		Autostrade A35-A4 Brescia		ELAB.		CONTR.		APPR.	
								DISEGNO		COMMESSA			
								QE-SV-BRAX1		16014s			



DATA:

A

B

C

D

E

A

B

C

D

E

1

2

3

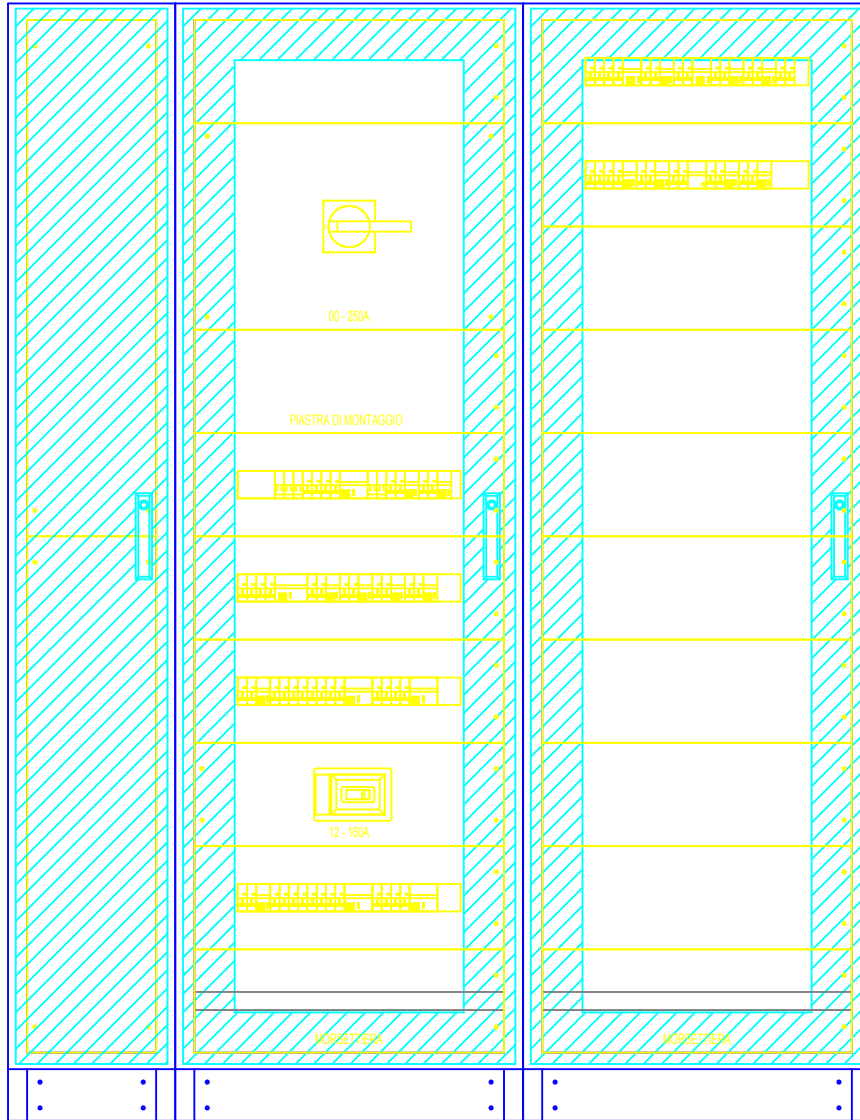
4

5

6

7

8



APPROVATO SDR

Società di Progetto
Brebemi SpA

NOTA:

TITOLO **QE-SV-BRAX1** CODICE **QE-SV-BRAX1**
QUADRO ELETTRICO DI SVINCOLO BARRIERA DI TRAVAGLIATO-BRAX1
 Schema fronte quadro PREFISSO **QE-SV-BRAX1**



COMMITTENTE
Interconnessione
 Autostrade A35-A4
 Brescia

FILE	U	QE-SV-BRAX1_00009	FOGLIO	9	SEGUE	10
ELAB.			CONTR.		APPR.	
DISEGNO	QE-SV-BRAX1			COMMESSA		
				16014s		

1

2

3

4

5

6

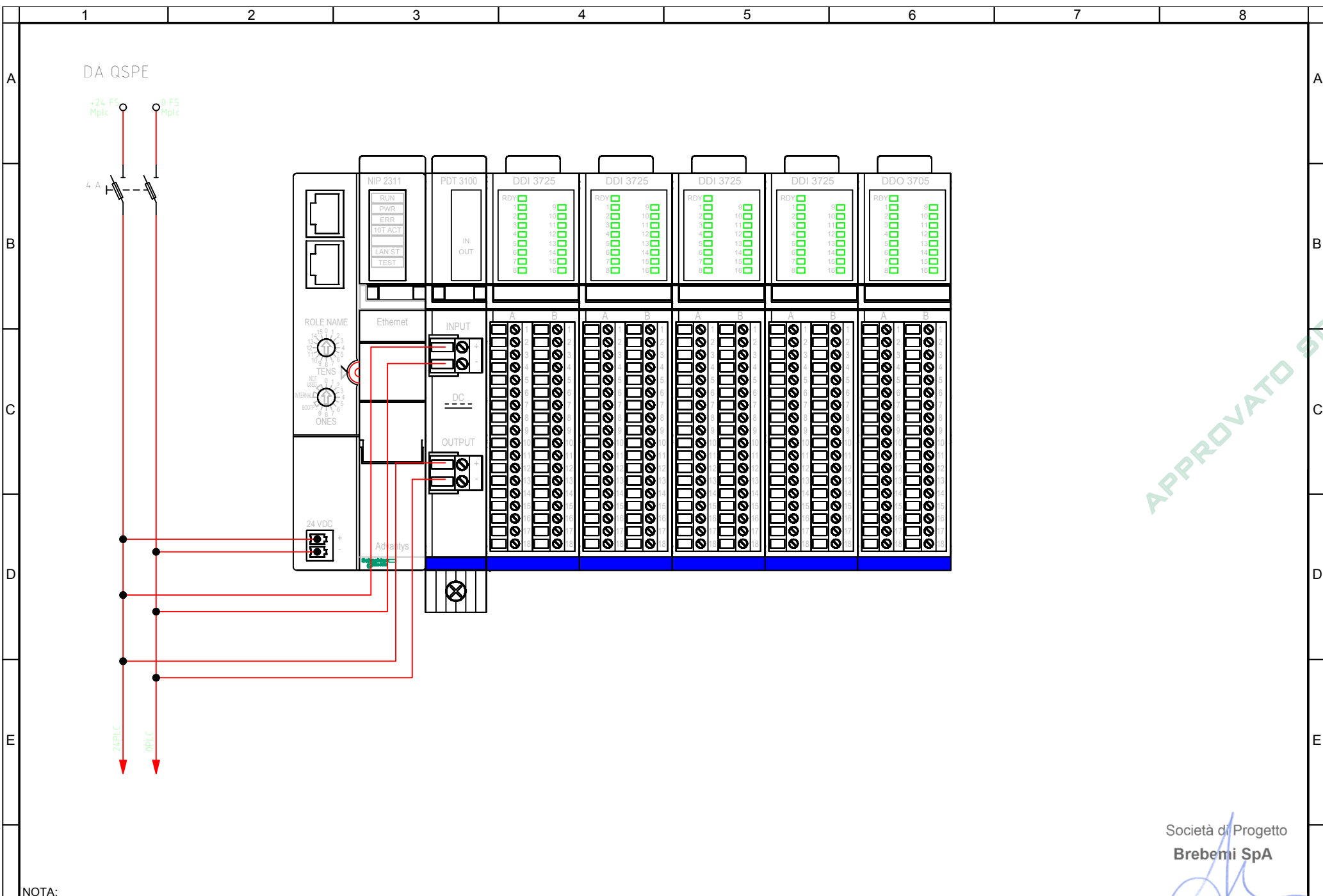
7

8

F

F

DATA:



APPROVATO SDR

Società di Progetto
Brebemi SpA

NOTA:

TITOLO **QE-SV-BRAX1** CODICE **QE-SV-BRAX1**

QUADRO ELETTRICO DI SVINCOLO BARRIERA DI TRAVAGLIATO-BRAX1

Schema funzionale PREFISSO **QE-SV-BRAX1**



COMMITTENTE
Interconnessione
Autostrade A35-A4
Brescia

FILE	U	QE-SV-BRAX1_00010	FOGLIO	1	SEGUE	-
ELAB.			CONTR.		APPR.	
DISSEGNO		QE-SV-BRAX1	COMMESSA		16014s	