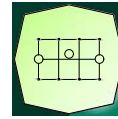


CONCEDENTE



CONCESSIONARIA



SOCIETÀ DI PROGETTO
BREBEMI SPA

CUP E31B05000390007

COLLEGAMENTO AUTOSTRADALE DI CONNESSIONE TRA LE CITTA' DI BRESCIA E MILANO

PROCEDURA AUTORIZZATIVA D. LGS 163/2006
DELIBERA C.I.P.E. DI APPROVAZIONE DEL PROGETTO DEFINITIVO N° 19/2016

INTERCONNESSIONE A35-A4 PROGETTO ESECUTIVO

I - INTERCONNESSIONE

I1 - INTERCONNESSIONE A35 - A4

BRAX1 - BARRIERA DI TRAVAGLIATO

IMPIANTI ELETTRICI - QUADRO ELETTRICO

AUSILIARI GRUPPO ELETTROGENO

PROGETTAZIONE:



VERIFICA :

APPROVATO SDR

IL PROGETTISTA RESPONSABILE INTEGRAZIONE
PRESTAZIONI SPECIALISTICHE
IMPRESA PIZZAROTTI e C. S.p.A.
Dott. Ing. Pietro Mazzoli
Ordine degli Ingegneri di Parma N. 821

IL DIRETTORE TECNICO
IMPRESA PIZZAROTTI e C. S.p.A.
Dott. Ing. Sabino Del Balzo
Ordine degli Ingegneri di Potenza N. 631

I.D.	IDENTIFICAZIONE ELABORATO												PROGR.	DATA:
EMITT.	TIPO	FASE	M.A.	LOTTO	OPERA	PROG. OPERA	TRATTO	PARTE	PROGR.	PARTE DDC.	STATO	REV.	PROGR.	LUGLIO
66256	04	SU	E	I	I1	BR	AX1	00	00	001	00	A	00	00
														SCALA: VARIE

ELABORAZIONE PROGETTUALE				REVISIONE						
N.	REV.	DESCRIZIONE	DATA	REDATTO	DATA	CONTROLLATO	DATA	APPROVATO		
A	00	EMISSIONE	29/07/2016	CARIA MICHELE	29/07/2016	CARIA MASSIMO	29/07/2016	ANDRUS		

IL PROGETTISTA

Dott. Ing. SGI Engineering s.r.l.
Dott. Ing. Eteka Judita Andrus
Ordine degli Ingegneri di Torino N. 9851 X

IL CONCEDENTE



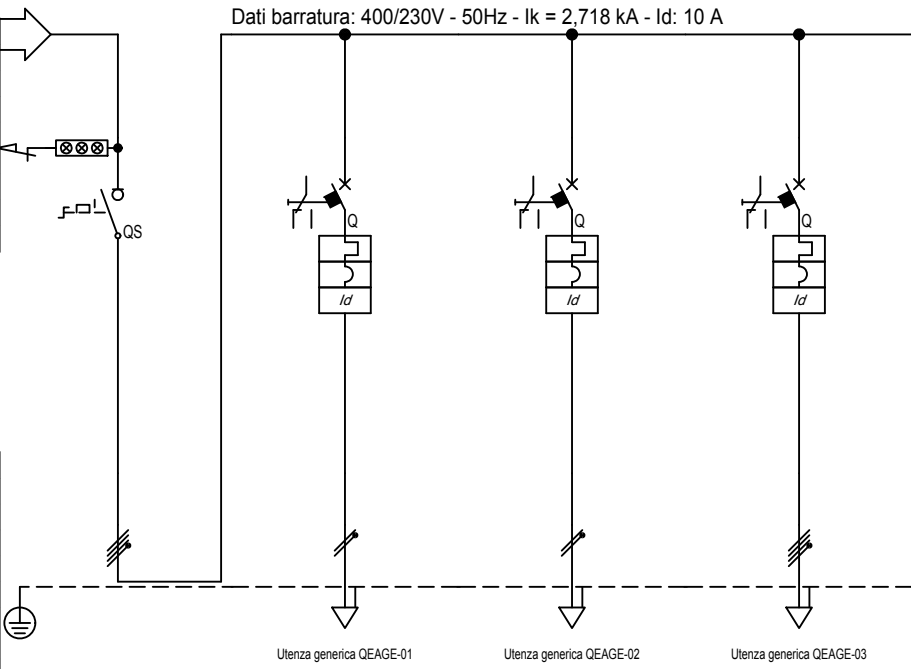
IL CONCESSIONARIO



DATA:

Da Quadro:	QEG/GE
Partenza:	QEG/GE-03
Cavo [mm ²]:	1(5G6)
Lunghezza [m]:	20
Frequenza [Hz]:	50
Tensione [V]:	400
Polarita':	Quadripolare
Tipo morsetto:	
Numerazione morsetto:	

Dati barratura: 400/230V - 50Hz - I_k = 2,718 kA - I_d: 10 A



Sigla:	
Alimentazione:	
I _{cc} Max [kA]:	2,739
Tens. Nomin. di impiego [V]:	400
Tens. Nomin. di isolam. [V]:	
Frequenza [Hz]:	50
Corrente ammissib. 1 s [kA]:	
Grado di protezione IP:	---
Codice:	

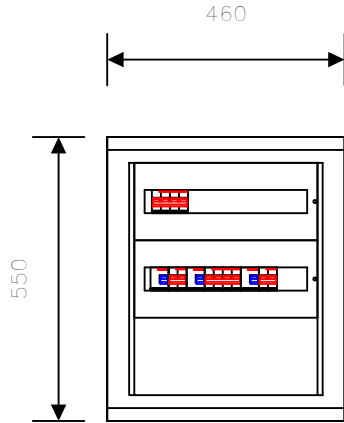
Sigla utenza		QEAGE-00	QEAGE-01	QEAGE-02	QEAGE-03	
Descrizione		GENERALE	ILLUMINAZIONE LOCALE G.E.	FM LOCALE G.E.	AUSILIARI G.E.	
POTENZA CONTEMPORANEA	[kW]	4,918	0,3	1,5	3,118	
CORRENTE (I _b)	[A]	12	1,443	7,217	5	
COEFF. DI CONTEMPORANEITA'	[%]	0,9	0,9	0,9	0,9	
TIPO APPARECCHIATURA		MODULARE	MODULARE	MODULARE	MODULARE	
TIPOLOGIA		Sezionatore	MagnetoTermicoDiff.	MagnetoTermicoDiff.	MagnetoTermicoDiff.	
PROTEZIONE	MARCA					
	MODELLO					
	I _n max/min/Reg.	[A]	---/---/10	---/---/16	---/---/25	
	I _m max/min/Reg.	[A]	---/---/---	---/---/160	---/---/250	
	Curva		/ 40	C / 10	C / 16	
	P _{di} EN60947/2	[kA]	---	20	20	10
	P.d.I. EN60898	[kA]	---/	6 / C	6 / C	6 / C
I _d /classe	[A]	---	0,03 - Cl. A	0,03 - Cl. A	0,03 - Cl. A	
Tempo di intervento differenziale		[s]	---	0,04	0,04	0,04
CADUTA DI TENSIONE PERCENTUALE		[%]	0,56	0,82	1,33	0,72
LINEA	Distribuzione		Quadripolare	Monofase L1+N	Monofase L2+N	Quadripolare
	LUNGHEZZA	[m]	---	15	15	15
	POSA		---	143/2M_3A/30/0,8	143/2M_3A/30/0,8	143/2M_3A/30/0,8
	SIGLA		---	FG7OR	FG7OR	FG7OR
	Sezione	[mmq]	---	1(3G1,5)	1(3G2,5)	1(5G4)
Portata (I _z)	[A]	---	18	24	28	

APPROVATO SDR

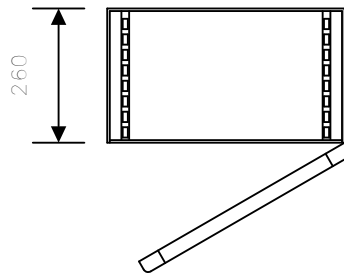
Società di Progetto
Brebemi SpA

QEGE Q. E. AUSILIARI GRUPPO ELETTROGENO BARRIERA DI TRAVAGLIATO Schema Unifilare	CODICE	QEGE		COMMITTENTE Interconnessione Autostrade A35-A4 Brescia	FILE	U_QEGE-00001	FOGLIO 1	SEGUE 2		
	PREFISSO	QEGE			ELAB.	CONTR.	APPR.			
					DISEGNO	QEGE	COMMESSA	16014s		

DATA:



Nome del quadro	QEAGE
Indice di protezione IP	65
Icw max [kA]	0.0
Ue [V]	690.0
Dimensioni complessive (P x L x P) [mm]	550x460x260



APPROVATO SDR

Società di Progetto
Brebemi SpA

NOTA:

TITOLO **QEAGE** CODICE **QEAGE**

Q. E. AUSILIARI GRUPPO ELETTROGENO BARRIERA DI TRAVAGLIATO

Schema fronte quadro PREFISSO **QEAGE**



COMMITTENTE
Interconnessione
Autostrade A35-A4
Brescia

FILE	U_QEAGE-00002	FOGLIO	2	SEGUE	-
ELAB.		CONTR.		APPR.	
DISEGNO	QEAGE	COMMESSA	16014s		