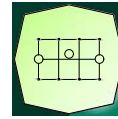


CONCEDENTE



CONCESSIONARIA



SOCIETÀ DI PROGETTO  
BREBEMI SPA

CUP E31B05000390007

# COLLEGAMENTO AUTOSTRADALE DI CONNESSIONE TRA LE CITTA' DI BRESCIA E MILANO

PROCEDURA AUTORIZZATIVA D. LGS 163/2006  
DELIBERA C.I.P.E. DI APPROVAZIONE DEL PROGETTO DEFINITIVO N° 19/2016

## INTERCONNESSIONE A35-A4 PROGETTO ESECUTIVO

### I - INTERCONNESSIONE

#### I1 - INTERCONNESSIONE A35 - A4

#### BRAX1 - BARRIERA DI TRAVAGLIATO

#### IMPIANTI ELETTRICI - QUADRO ELETTRICO

#### SEMAFORI PISTE

PROGETTAZIONE:



VERIFICA :

APPROVATO SDR

IL PROGETTISTA RESPONSABILE INTEGRAZIONE  
PRESTAZIONI SPECIALISTICHE  
IMPRESA PIZZAROTTI e C. S.p.A.  
Dott. Ing. Pietro Mazzoli  
Ordine degli Ingegneri di Parma N. 821

IL DIRETTORE TECNICO  
IMPRESA PIZZAROTTI e C. S.p.A.  
Dott. Ing. Sabino Del Balzo  
Ordine degli Ingegneri di Potenza N. 631

I.D.	IDENTIFICAZIONE ELABORATO												PROGR.	DATA:
EMITT.	TIPO	FASE	M.A.	LOTTO	OPERA	PROG. OPERA	TRATTO	PARTE	PROGR.	PARTE DDC.	STATO	REV.	PROGR.	LUGLIO
66261	04	SU	E	I	I1	BR	AX1	00	00	006	00	A	00	00
														SCALA: VARIE

ELABORAZIONE PROGETTUALE				REVISIONE						
N.	REV.	DESCRIZIONE	DATA	REDATTO	DATA	CONTROLLATO	DATA	APPROVATO		
A	00	EMISSIONE	29/07/2016	CARIA MICHELE	29/07/2016	CARIA MASSIMO	29/07/2016	ANDRUS		

IL PROGETTISTA

Dott. Ing. SGI Engineering s.r.l.  
Dott. Ing. Eteka Judita Andrus  
Ordine degli Ingegneri di Torino N. 9851 X

IL CONCEDENTE



IL CONCESSIONARIO

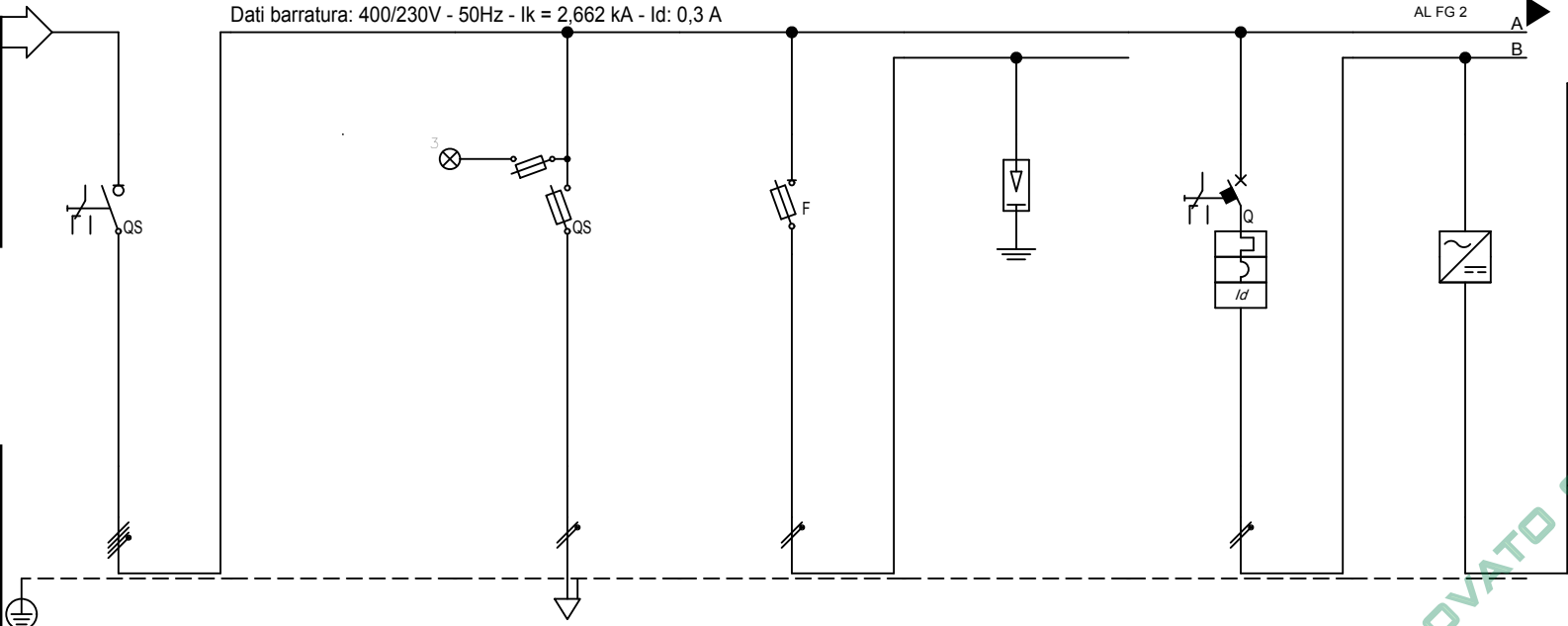


DATA:

Da Quadro:	QEG/GE
Partenza:	QEG/GE-44
Cavo [mm <sup>2</sup> ]:	1(3,5G6)
Lunghezza [m]:	20
Frequenza [Hz]:	50
Tensione [V]:	400
Polarita':	Quadrifase
Tipo morsetto:	
Numerazione morsetto:	

Dati barratura: 400/230V - 50Hz - I<sub>k</sub> = 2,662 kA - I<sub>d</sub>: 0,3 A

AL FG 2



Sigla:	
Alimentazione:	
I <sub>cc</sub> Max [kA]:	2,682
Tens. Nomin. di impiego [V]:	400
Tens. Nomin. di isolam. [V]:	
Frequenza [Hz]:	50
Corrente ammissib. 1 s [kA]:	
Grado di protezione IP:	---
Codice:	

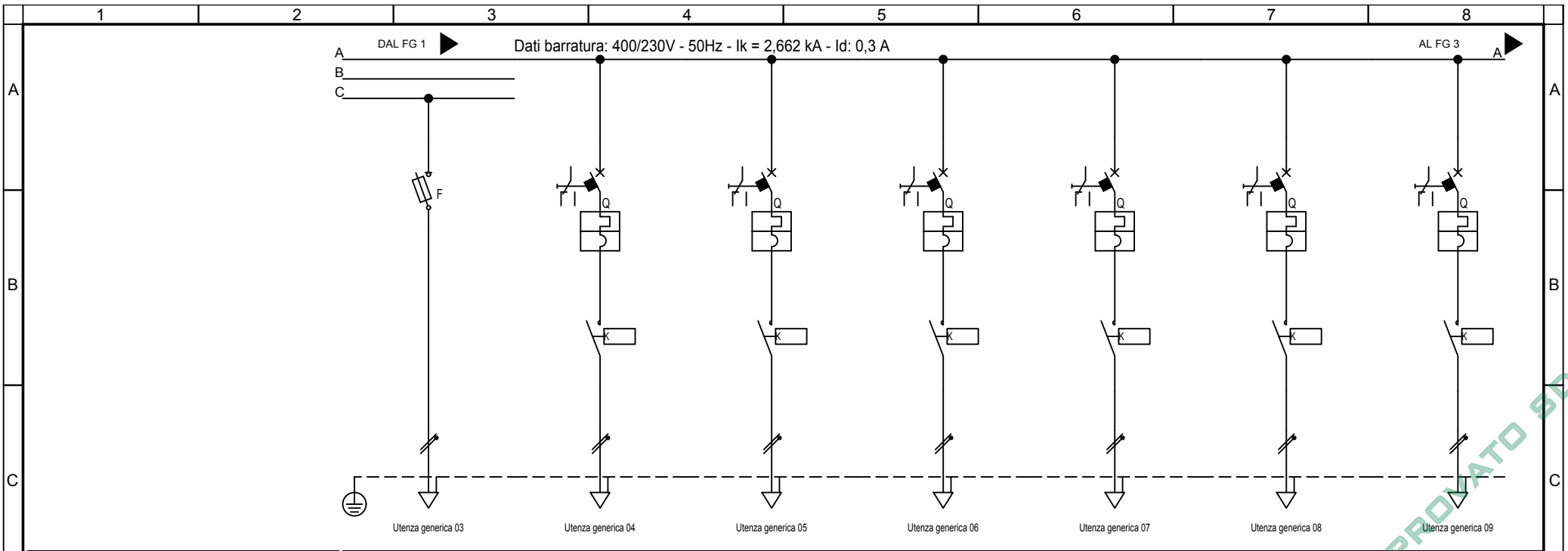
Sigla utenza	00	--	01	02	02	03	03
Descrizione	GENERALE		PRESENZA TENSIONE	PROTEZIONE SCARICATORE	SCARICATORE	AUSILIARI	TR AUSILIARI 220V-24V 250VA
POTENZA CONTEMPORANEA [kW]	2,4		0	0	0	0,2	0,2
CORRENTE (I <sub>b</sub> ) [A]	3,849		0	0	0	0,962	9,259
COEFF. DI CONTEMPORANEITA' [%]	0,9		---	---	---	0,9	0,9
TIPO APPARECCHIATURA	MODULARE		MODULARE	MODULARE	MODULARE	MODULARE	---
TIPOLOGIA	Sezionatore		Fusibile	Fusibile	Limitatore SPD	Magneto Termico Diff.	No Protezione
PROTEZIONE	MARCA						
	MODELLO						
	I <sub>n</sub> max/min/Reg. [A]	---/---/---	---/---/2	---/---/32	---/---/---	---/---/10	---/---/---
	I <sub>m</sub> max/min/Reg. [A]	---/---/---	---/---/4,5	---/---/125	---/---/---	---/---/100	---/---/---
	Curva	/40	gL / 2	gL / 32	/0	C / 10	--- / ---
	P <sub>di</sub> EN60947/2 [kA]	---	50	100	---	20	---
P.d.I. EN60898 [kA]	--- /	0 / gL	0 / gL	---	6 / C	---	
I <sub>d</sub> /classe [A]	---	---	---	---	0,3 - Cl. A	---	
Tempo di intervento differenziale [s]	---	---	---	---	0,04	---	
CADUTA DI TENSIONE PERCENTUALE [%]	0,31		0,31	0,31	0,31	0,33	0
LINEA	Distibuzione	Quadrifase	Monofase L2+N	Monofase L3+N	Monofase L3+N	Monofase L1+N	Monofase L1+N
	LUNGHEZZA [m]	---	---	---	---	---	---
	POSA	---	---	---	---	---	---
	SIGLA	---	---	---	---	---	---
	Sezione [mmq]	---	---	---	---	---	---
Portata (I <sub>z</sub> ) [A]	---	---	---	---	---	---	---

NOTA:

TITOLO	QE-SEM	CODICE	QE-SEM		COMMITTENTE	Interconnessione	FILE	U_QE-SEM_00001	FOGLIO 1	SEGUE 2
	QUADRO ELETTRICO SEMAFORI PISTE BARRIERA DI TRAVAGLIATO	PREFISSO	QE-SEM		Autostrade A35-A4	ELAB.		CONTR.		APPR.
	Schema Unifilare				Brescia	DISEGNO	QE-SEM	COMMESSA		16014s

Società di Progetto  
**Brebemi SpA**

DATA:



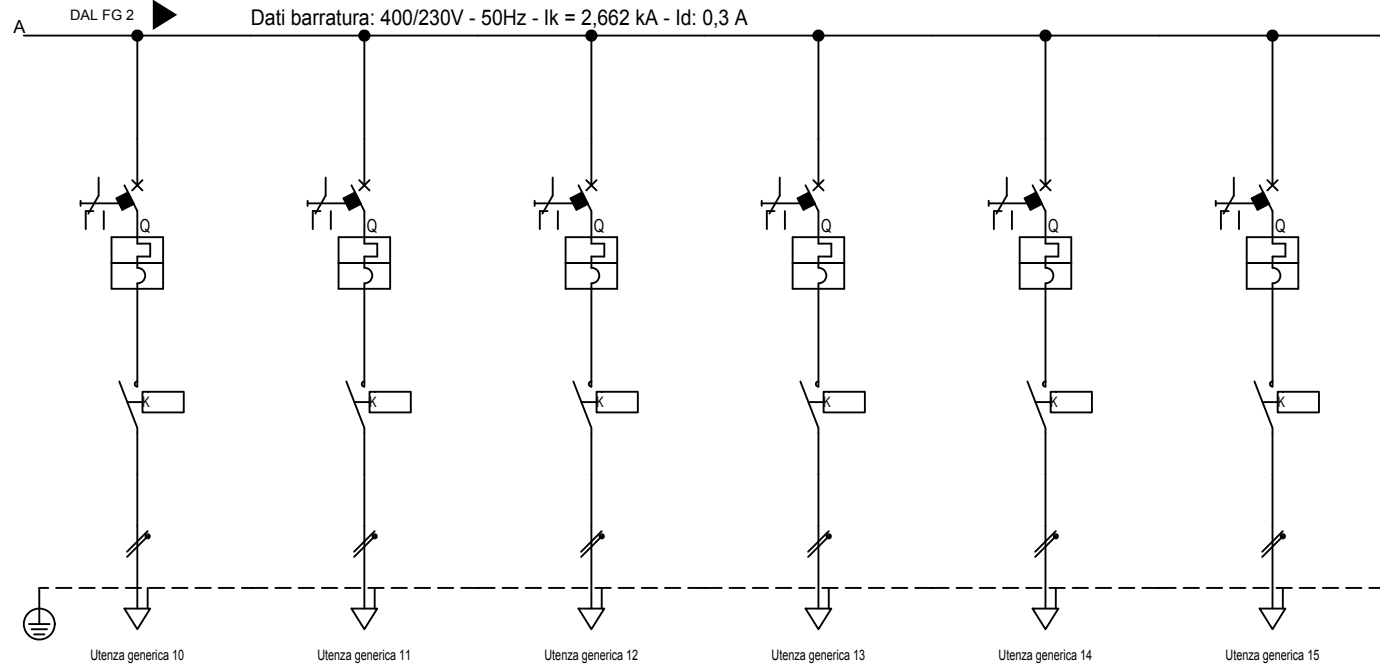
Sigla utenza		03	04	05	06	07	08	09
Descrizione		AUSILIARI	SEMAFORO PENSILINA VARCO 1	SEMAFORO PENSILINA VARCO 2	SEMAFORO PENSILINA VARCO 3	SEMAFORO PENSILINA VARCO 4	SEMAFORO PENSILINA VARCO 5	SEMAFORO PENSILINA VARCO 6
POTENZA CONTEMPORANEA	[kW]	0,2	0,2	0,2	0,2	0,2	0,2	0,2
CORRENTE (Ib)	[A]	9,259	0,962	0,962	0,962	0,962	0,962	0,962
COEFF. DI CONTEMPORANEITA'	[%]	0,9	0,9	0,9	0,9	0,9	0,9	0,9
TIPO APPARECCHIATURA		MODULARE	MODULARE	MODULARE	MODULARE	MODULARE	MODULARE	MODULARE
TIPOLOGIA		Fusibile	MagnetoTermico	MagnetoTermico	MagnetoTermico	MagnetoTermico	MagnetoTermico	MagnetoTermico
PROTEZIONE	MARCA							
	MODELLO							
	In max/min/Reg.	[A]	---/---/10	---/---/6	---/---/6	---/---/6	---/---/6	---/---/6
	Im max/min/Reg.	[A]	---/---/27	---/---/60	---/---/60	---/---/60	---/---/60	---/---/60
	Curva		gL / 10	C / 6	C / 6	C / 6	C / 6	C / 6
	Pdi EN60947/2	[kA]	50	20	20	20	20	20
	P.d.I. EN60898	[kA]	0 / gL	6 / C	6 / C	6 / C	6 / C	6 / C
Id/classe	[A]	---	---	---	---	---	---	
Tempo di intervento differenziale		[s]	---	---	---	---	---	---
CADUTA DI TENSIONE PERCENTUALE		[%]	1,01	0,71	0,71	0,71	0,71	0,71
LINEA	Distibuzione		Monofase L1+N	Monofase L2+N	Monofase L3+N	Monofase L1+N	Monofase L2+N	Monofase L3+N
	LUNGHEZZA	[m]	---	60	60	60	60	60
	POSA		---	143/4M12 /30/0,8	143/4M12 /30/0,8	143/4M12 /30/0,8	143/4M12 /30/0,8	143/4M12 /30/0,8
	SIGLA		---	FG7OR	FG7OR	FG7OR	FG7OR	FG7OR
	Sezione	[mmq]	---	1(3G2,5)	1(3G2,5)	1(3G2,5)	1(3G2,5)	1(3G2,5)
Portata (Iz)	[A]	---	26	26	26	26	26	

NOTA:

TITOLO	QE-SEM	CODICE	QE-SEM		COMMITTENTE	Interconnessione Autostrade A35-A4 Brescia	FILE	U_QE-SEM_00002	FOLGIO 1 SEGUE	2	3
DESCRIZIONE	QUADRO ELETTRICO SEMAFORI PISTE BARRIERA DI TRAVAGLIATO Schema Unifilare	PREFISSO	QE-SEM			ELAB.		CONTR.		APPR.	
							DISSEGNO	QE-SEM	COMMESSA	16014s	

APPROVATO SDR

DATA:



Sigla utenza		10	11	12	13	14	15
Descrizione		SEMAFORO PENSILINA VARCO 7	SEMAFORO PENSILINA VARCO 8	SEMAFORO PENSILINA VARCO 9	SEMAFORO PENSILINA VARCO 10	SEMAFORO PENSILINA VARCO 11	RISERVA
POTENZA CONTEMPORANEA	[kW]	0,2	0,2	0,2	0,2	0,2	0,2
CORRENTE (Ib)	[A]	0,962	0,962	0,962	0,962	0,962	0,962
COEFF. DI CONTEMPORANEITA'	[%]	0,9	0,9	0,9	0,9	0,9	0,9
TIPO APPARECCHIATURA		MODULARE	MODULARE	MODULARE	MODULARE	MODULARE	MODULARE
TIPOLOGIA		MagnetoTermico	MagnetoTermico	MagnetoTermico	MagnetoTermico	MagnetoTermico	MagnetoTermico
PROTEZIONE	MARCA						
	MODELLO						
	In max/min/Reg.	[A]	---/---/6	---/---/6	---/---/6	---/---/6	---/---/6
	Im max/min/Reg.	[A]	---/---/60	---/---/60	---/---/60	---/---/60	---/---/60
	Curva		C / 6	C / 6	C / 6	C / 6	C / 6
	Pdi EN60947/2	[kA]	20	20	20	20	20
	P.d.I. EN60898	[kA]	6 / C	6 / C	6 / C	6 / C	6 / C
Id/classe	[A]	---	---	---	---	---	
Tempo di intervento differenziale		[s]	---	---	---	---	---
CADUTA DI TENSIONE PERCENTUALE		[%]	0,71	0,71	0,71	0,71	0,34
LINEA	Distibuzione		Monofase L2+N	Monofase L3+N	Monofase L1+N	Monofase L2+N	Monofase L3+N
	LUNGHEZZA	[m]	60	60	60	60	---
	POSA		143/4M12_30/0,8	143/4M12_30/0,8	143/4M12_30/0,8	143/4M12_30/0,8	---
	SIGLA		FG7OR	FG7OR	FG7OR	FG7OR	---
	Sezione	[mmq]	1(3G2,5)	1(3G2,5)	1(3G2,5)	1(3G2,5)	---
Portata (Iz)	[A]	26	26	26	26	---	

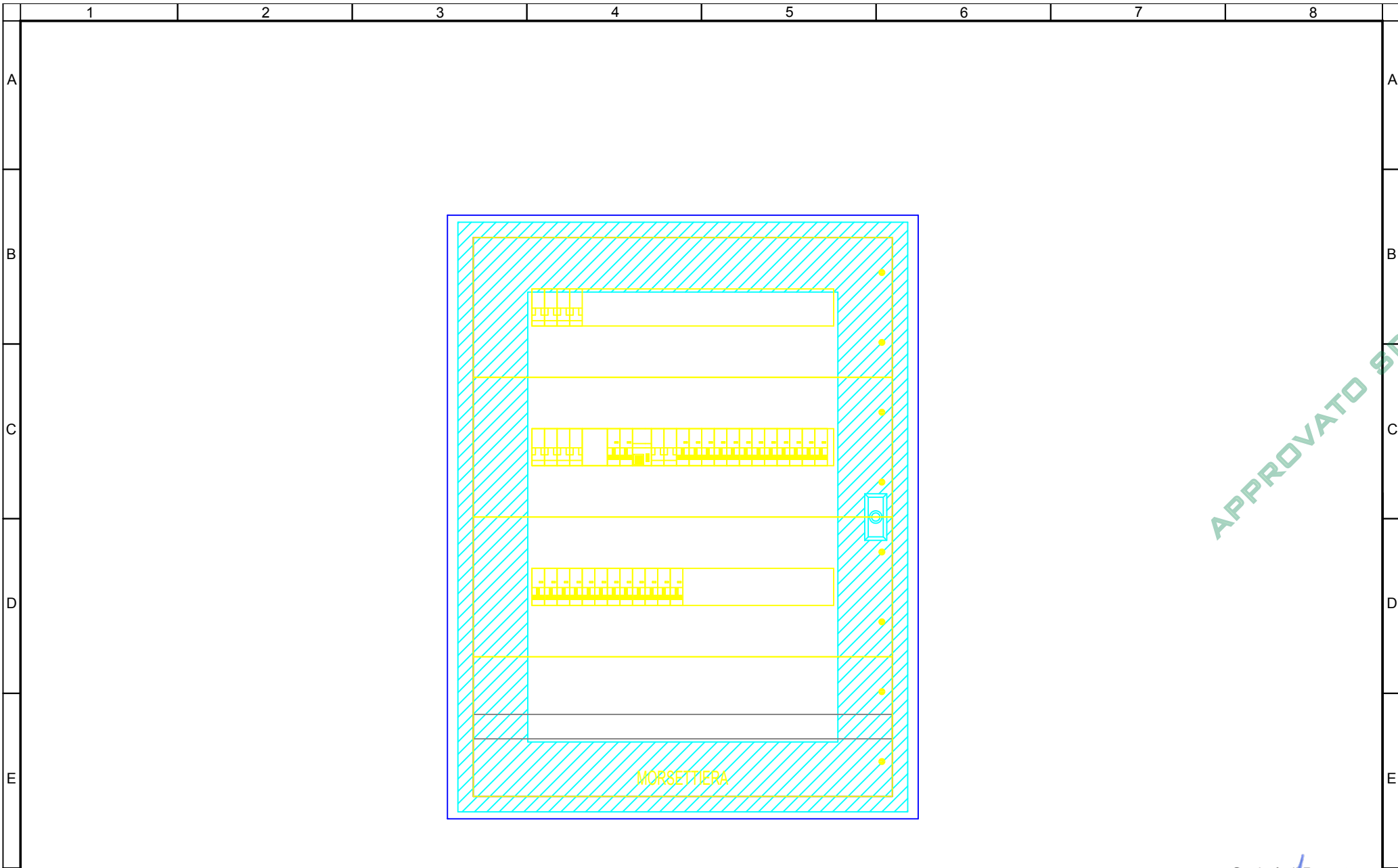
APPROVATO SDR

NOTA:

<b>TITOLO</b> <b>QE-SEM</b> QUADRO ELETTRICO SEMAFORI PISTE BARRIERA DI TRAVAGLIATO Schema Unifilare	<b>CODICE</b> QE-SEM  <b>PREFISSO</b> QE-SEM		<b>COMMITTENTE</b> <b>Interconnessione</b> Autostrade A35-A4 Brescia	<table border="1" style="font-size: small;"> <tr> <td>FILE</td> <td>U_QE-SEM_00003</td> <td>FOGLIO</td> <td>3</td> <td>SEGUE</td> <td>4</td> </tr> <tr> <td>ELAB.</td> <td></td> <td>CONTR.</td> <td></td> <td>APPR.</td> <td></td> </tr> <tr> <td>DISEGNO</td> <td>QE-SEM</td> <td>COMMESSA</td> <td colspan="3">16014s</td> </tr> </table>	FILE	U_QE-SEM_00003	FOGLIO	3	SEGUE	4	ELAB.		CONTR.		APPR.		DISEGNO	QE-SEM	COMMESSA	16014s		
FILE	U_QE-SEM_00003	FOGLIO	3	SEGUE	4																	
ELAB.		CONTR.		APPR.																		
DISEGNO	QE-SEM	COMMESSA	16014s																			

Società di Progetto  
**Brebemi SpA**

DATA:



APPROVATO SDR

Società di Progetto  
**Brebemi SpA**

NOTA:

TITOLO **QE-SEM** CODICE **QE-SEM**  
**QUADRO ELETTRICO SEMAFORI PISTE BARRIERA DI TRAVAGLIATO**  
 Schema fronte quadro  
 PREFISSO **QE-SEM**



COMMITTENTE  
**Interconnessione**  
 Autostrade A35-A4  
 Brescia

FILE	U_QE-SEM_00004	FOGLIO	4	SEGUE	-
ELAB.		CONTR.		APPR.	
DISEGNO	QE-SEM	COMMESSA	16014s		