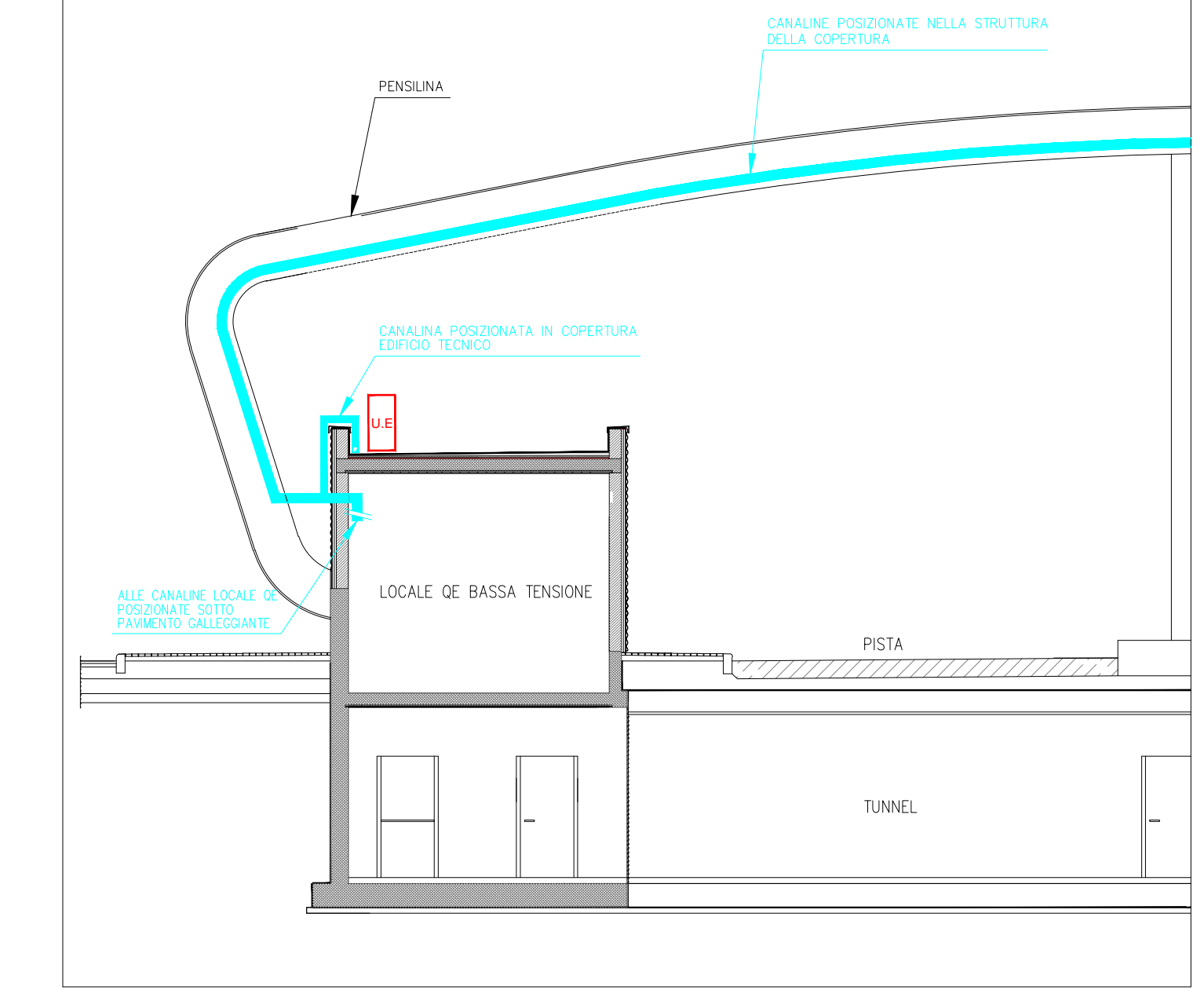


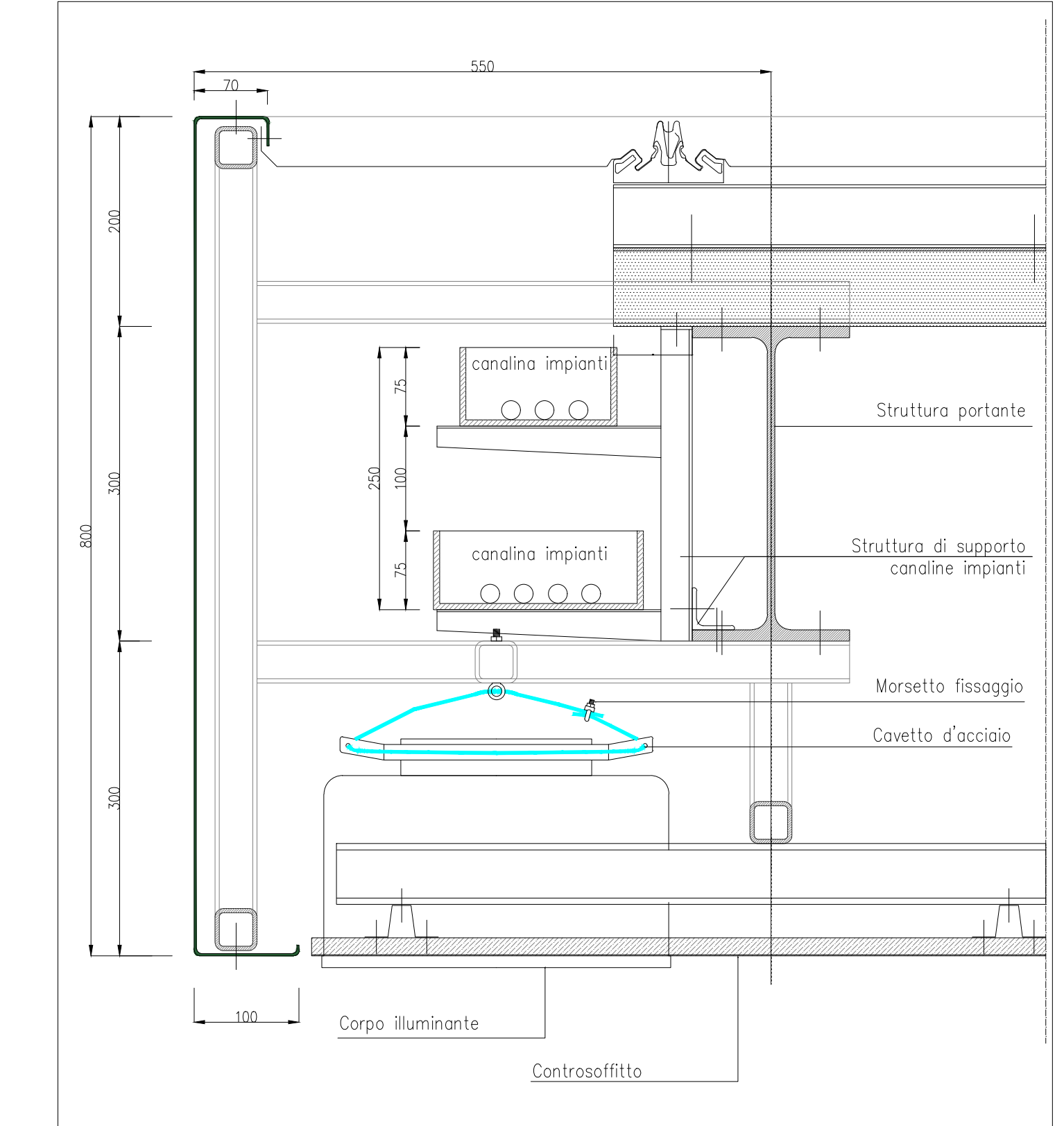
LEGENDA

SIMBOLO	DESCRIZIONE
	Corpo metallico, plinca assiale, con coperchio dim. 300x75 mm per FORZA MOTRICE - ILLUMINAZIONE
	Corpo metallico plinca assiale con coperchio dim. 300x75 mm per FORZA MOTRICE - ILLUMINAZIONE
	Corpo metallico plinca assiale con coperchio dim. 200x75 mm per FORZA MOTRICE - ILLUMINAZIONE
	Corpo metallico plinca assiale con coperchio dim. 100x75 mm per FORZA MOTRICE - ILLUMINAZIONE
	NT tubo in acciaio zincato tipo TAZ Ø 32 mm passo a vista per ILLUMINAZIONE
	Cassetta di applicazione da esterno in PVC dim. 190x140x70 mm per ILLUMINAZIONE
	Apparecchio d'illuminazione da incasso IP65 completo di lampada agli alogenuri metallici da 150 W con ottica simmetrica
	Unità esterna
	Colonna montante

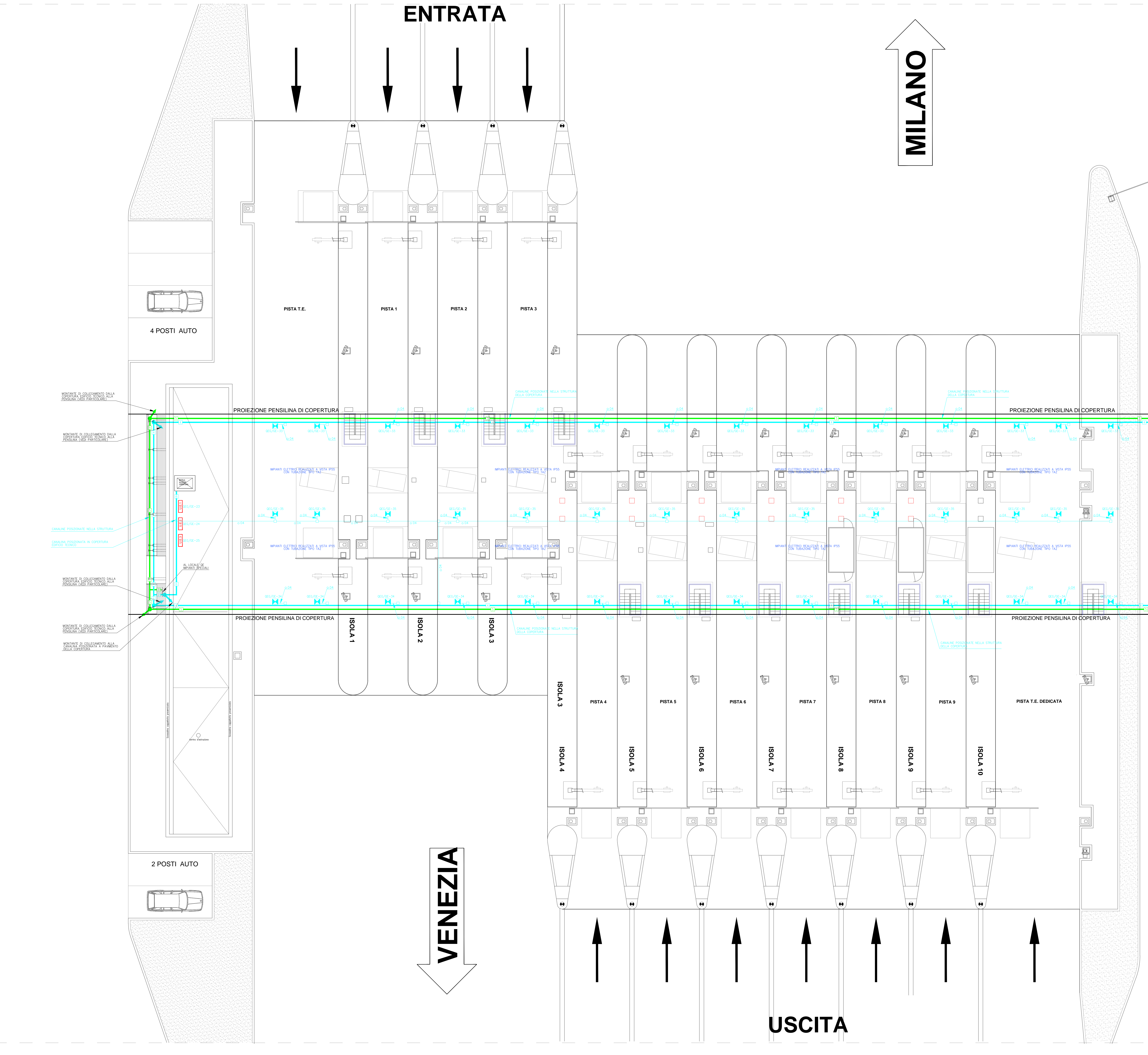
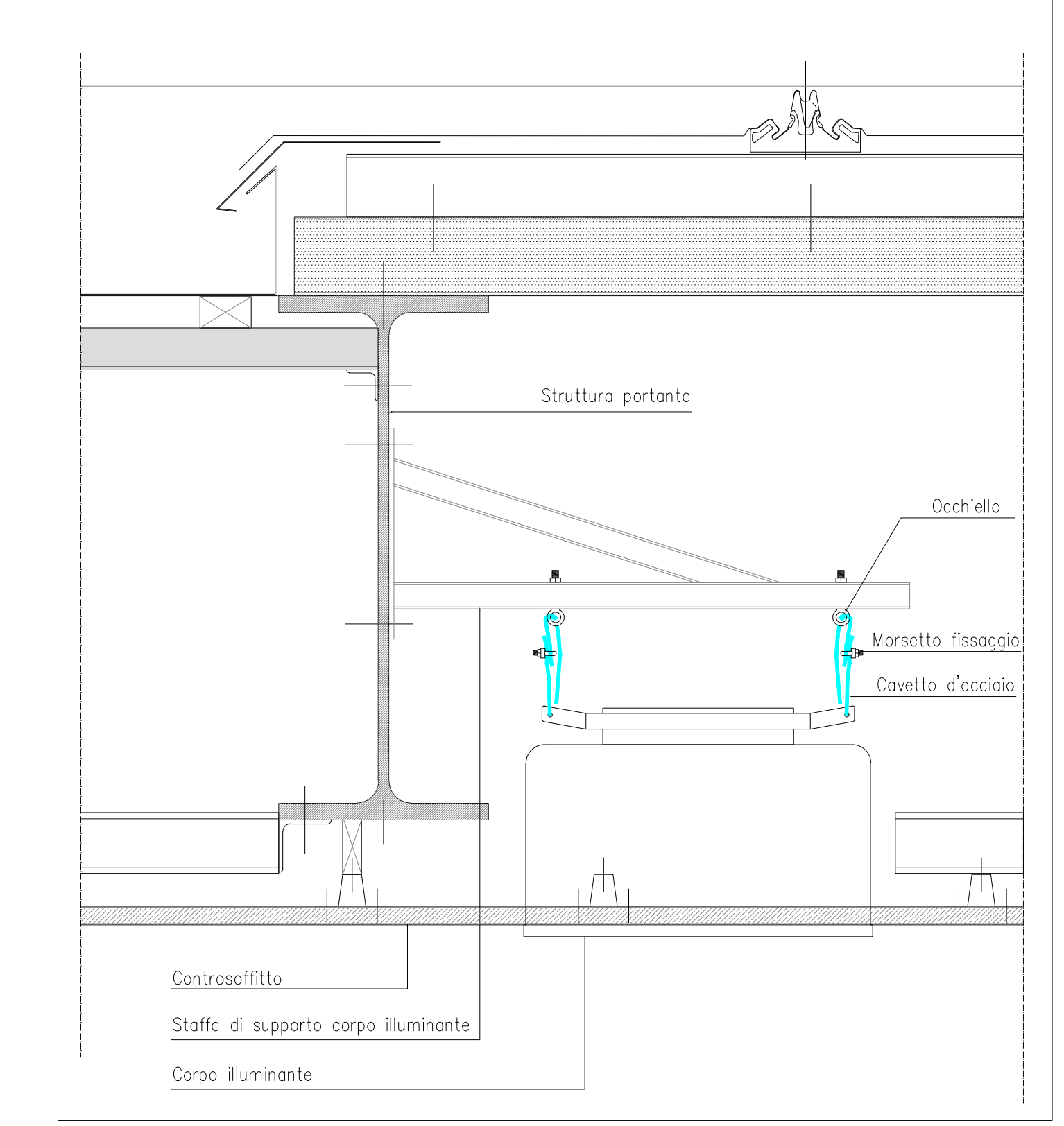
PARTICOLARE POSIZIONAMENTO CANALINE



PARTICOLARE FISSAGGIO CORPI ILLUMINANTI PENSILINA PERIMETRALI SCALA 1:5



PARTICOLARE FISSAGGIO CORPI ILLUMINANTI PENSILINA CENTRALI SCALA 1:5



ACCESSO SUD

CONCEDENTE: CONCESSIONI AUTOSTRADALI LOMBARDE

CONCESSIONARIA: SOCIETÀ IN PROGETTO BREBEI SPA

CUP E31805000390007

**COLLEGAMENTO AUTOSTRADALE DI CONNESSIONE TRA LE CITTÀ DI BRESCIA E MILANO**

PROCEDURA AUTORIZZATIVA D. LGS 163/2006  
DELIBERA D.L.P.E. DI APPROVAZIONE DEL PROGETTO DEFINITIVO N° 19/2016

**INTERCONNESSIONE A35-A4 PROGETTO ESECUTIVO**

I - INTERCONNESSIONE  
I1 - INTERCONNESSIONE A35 - A4  
BRAX1 - BARRIERA DI TRAVAGLIATO  
IMPIANTI ELETTRICI TETTOIA PISTE PIANO TERRA  
FM E ILLUMINAZIONE

PROGETTAZIONE: **interconnessione** s.p.a.

VERIFICA I: **APPROVATO BOI**

NO.	DATA	DESCRIZIONE	REVISIONE
66266	04	PL	E
	11	BR	AX1
	00	00	020
	00	00	A
	00	00	A

ELABORAZIONE PROGETTUALE

REVISIONE

IL CONCEDENTE: CONCESSIONI AUTOSTRADALI LOMBARDE

IL CONCESSIONARIO: SOCIETÀ IN PROGETTO BREBEI SPA