

REGIONE PIEMONTE  
Provincia di Cuneo  
**COMUNE DI ALBA**

**IMPIANTO IDROELETTRICO  
SUL FIUME TANARO  
NEL COMUNE DI ALBA**

**PROGETTO DEFINITIVO**

Elaborato n.

**A3-1b**

**"Planimetria di rilievo opere di difesa  
e manufatti idraulici"**

scala 1:2000

Novembre 2016

Novembre 2016: richiesta integrazioni -proroga- del 22/08/2016 prot. n. 21160/DVA

IL COMMITTENTE:

**Tanaro Power S.p.A.**  
Via Vivaro 2  
12051 - Alba (CN)

I TECNICI INCARICATI:

**Dott. Ing. Sergio SORDO**

**Dott. Ing. Piercarlo BOASSO**

**SR STUDIO**

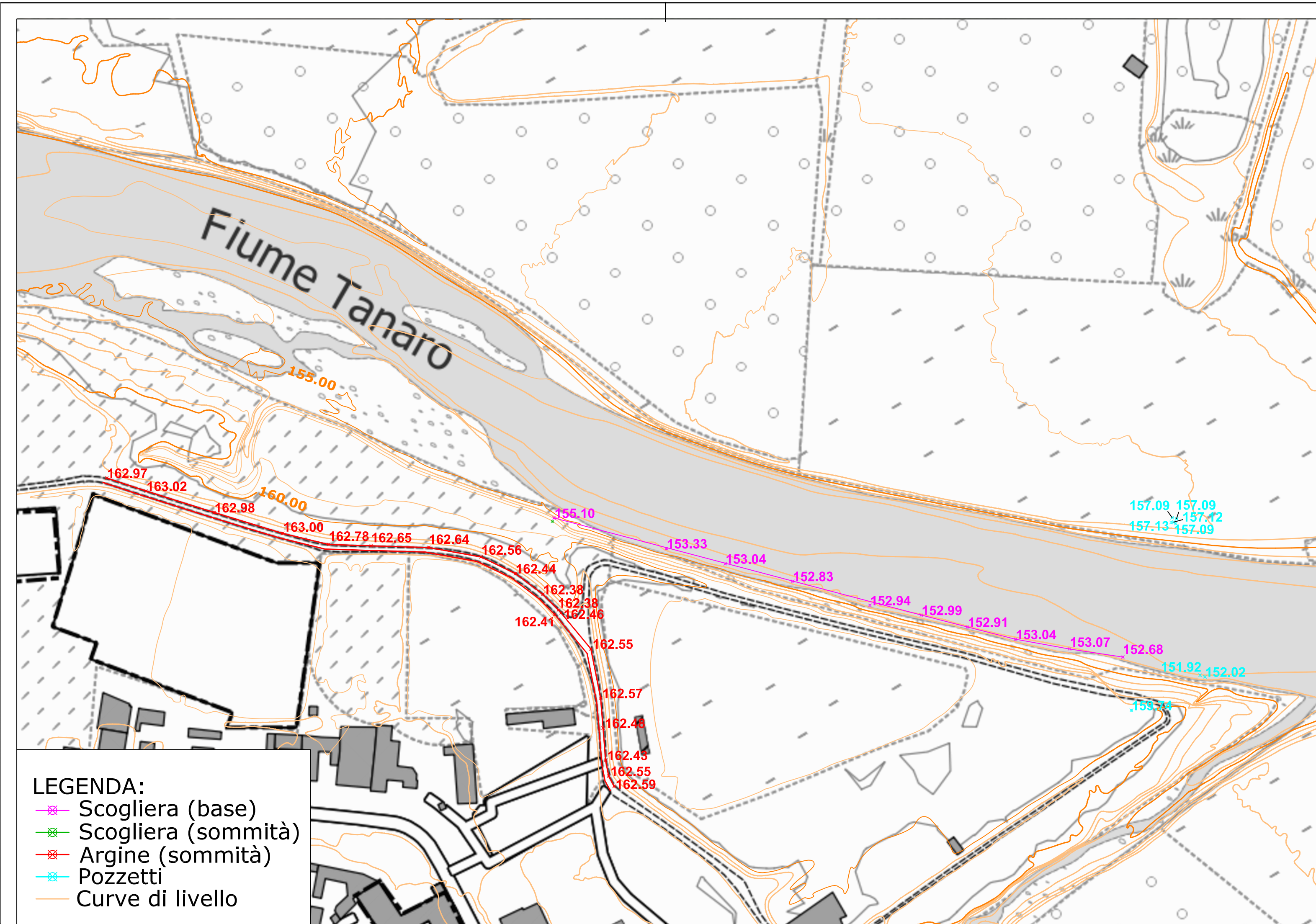
STUDIO DI INGEGNERIA  
Dott. Ing. Sergio Sordo  
C.so Langhe, 10 - Alba (CN)  
tel: 0173 364823  
e-mail: sordosergio@srstudio.it

ORDINE DEGLI INGEGNERI  
DELLA PROVINCIA DI CUNEO  
769 Dott. Ing. Sergio Sordo

**GAPE s.a.s.**

Dott. Ing. Piercarlo Boasso  
Via Accame, 20 - 17027 Pietra Ligure (SV)  
tel: 335 6422389  
e-mail: piercarlo.boasso@alice.it

ORDINE DEGLI INGEGNERI  
DELLA PROVINCIA DI CUNEO  
A984 Dott. Ing. Piercarlo Boasso



- LEGENDA:**
- Scogliera (base)
  - Scogliera (sommità)
  - Argine (sommità)
  - Pozzetti
  - Curve di livello