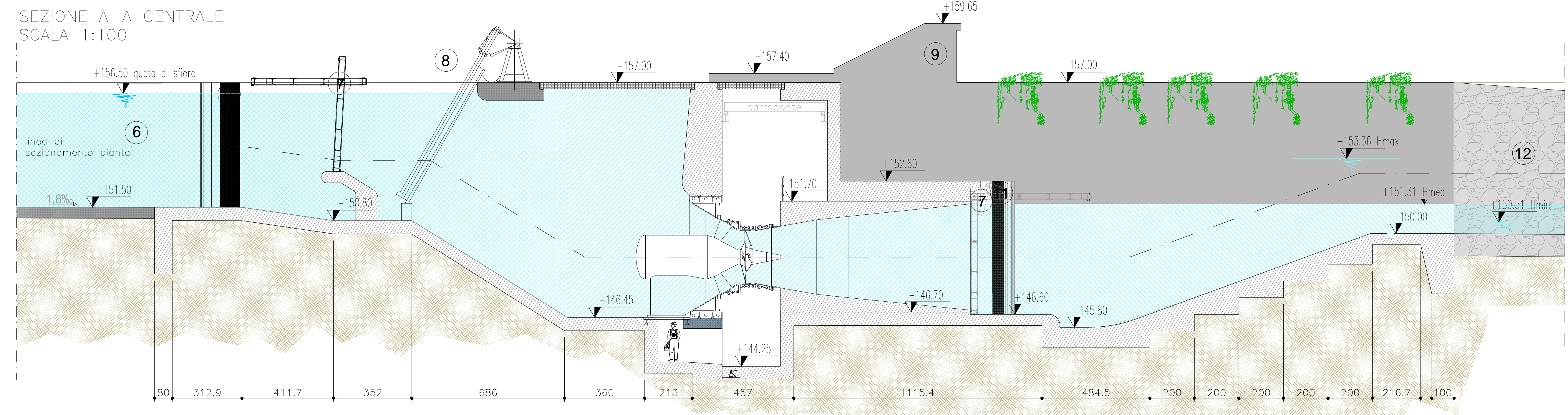
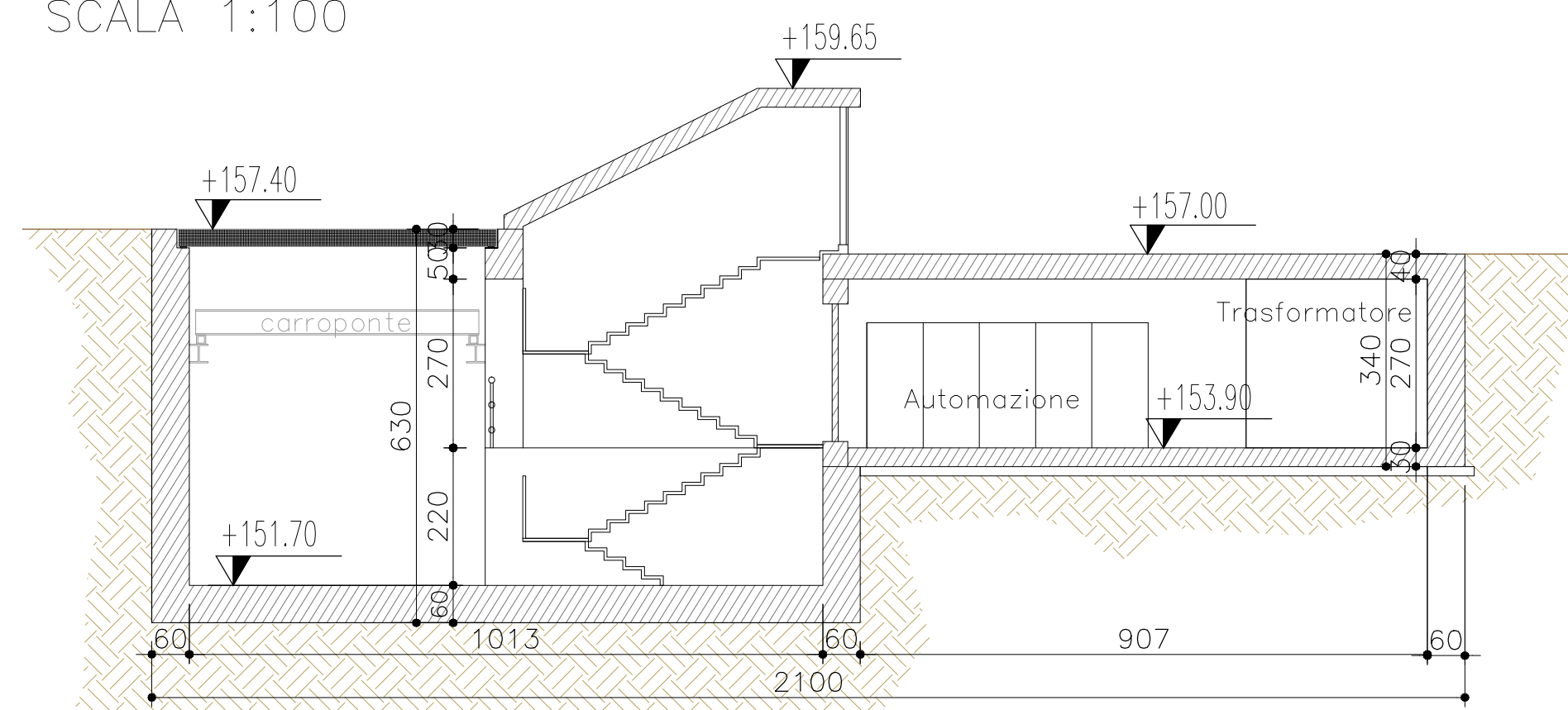


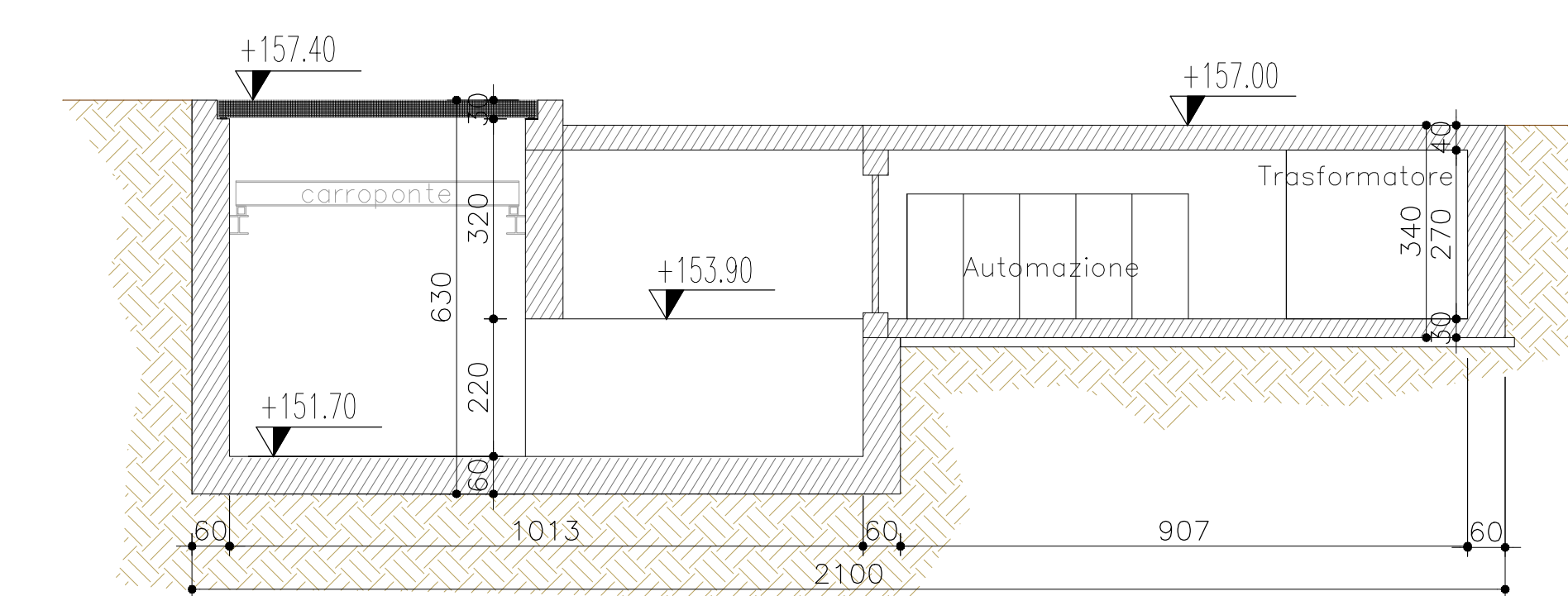
SEZIONE A-A CENTRALE  
SCALA 1:100



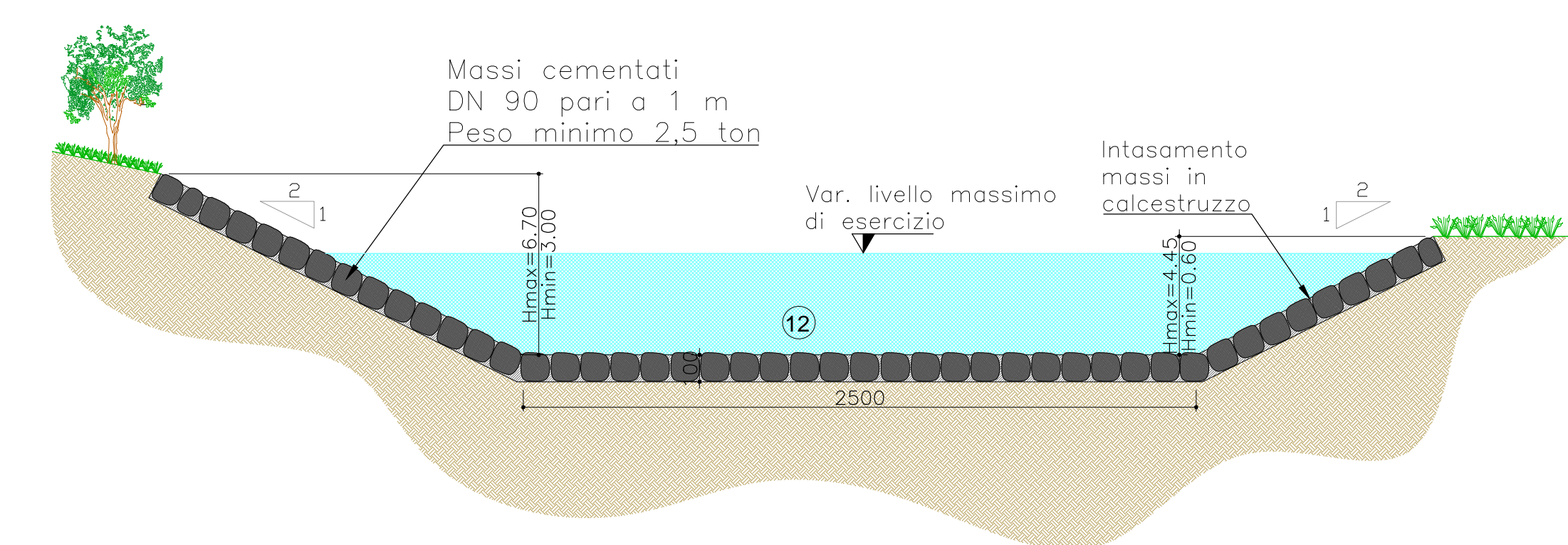
SEZIONE B-B LOCALE AUTOMAZIONE  
SCALA 1:100



SEZIONE C-C LOCALE AUTOMAZIONE  
SCALA 1:100



SEZIONE TIPO CANALE DI RESTITUZIONE  
SCALA 1:200



LEGGENDA

- ⑥ Canale di carico
- ⑦ Paratoia
- ⑧ Sgrigliatore
- ⑨ Ingresso locale centrale
- ⑩ Pancone per intervento di manutenzione impianto gruppo turbina generatore
- ⑪ Pancone per intervento di manutenzione
- ⑫ Canale di restituzione
- ⑬ Paratoia d'impianto
- ⑭ Canale di by-pass per l'ittiofauna
- ⑮ Passerella manutenzione
- ⑯ Sistemazione fondo in massi
- ⑰ Strada di accesso
- Misuratori di portata a corde foniche
- ⊕ Quote di progetto

LEGGENDA MATERIALI

- Calcestruzzo armato
- Massi cementati
- Grigliati

REGIONE PIEMONTE  
Provincia di Cuneo  
COMUNE DI ALBA

IMPIANTO IDROELETTRICO  
SUL FIUME TANARO  
NEL COMUNE DI ALBA

PROGETTO DEFINITIVO

Elaborato n.  
**A5-1-R1**

"Planimetria particolareggiata e sezioni centrale"

Scala 1:500 - 1:200 - 1:100

8 Luglio 2015

Novembre 2016: richiesta integrazioni - proroga - del 22/08/2016 prot. n. 21160/DVA

IL COMMITTENTE:  
**Tanaro Power S.p.A.**  
Via Vivaro 2  
12051 - Alba (CN)

I TECNICI INCARICATI:  
**Dott. Ing. Sergio SORDO**      **Dott. Ing. Piercarlo BOASSO**

**SR STUDIO**  
STUDIO DI INGEGNERIA  
Dott. Ing. Sergio Sordo  
C.so Langhe, 10 - 12100 Alba (CN)  
tel. 0173 964023  
e-mail: sordosergio@studio.sro

**GAPE s.a.s.**  
ORDINE DEGLI INGEGNERI  
Dott. Ing. Piercarlo Boasso  
Via Assisina, 20 - 12027 Pella (CN)  
tel. 0173 962389  
e-mail: piercarlo.boasso@gape