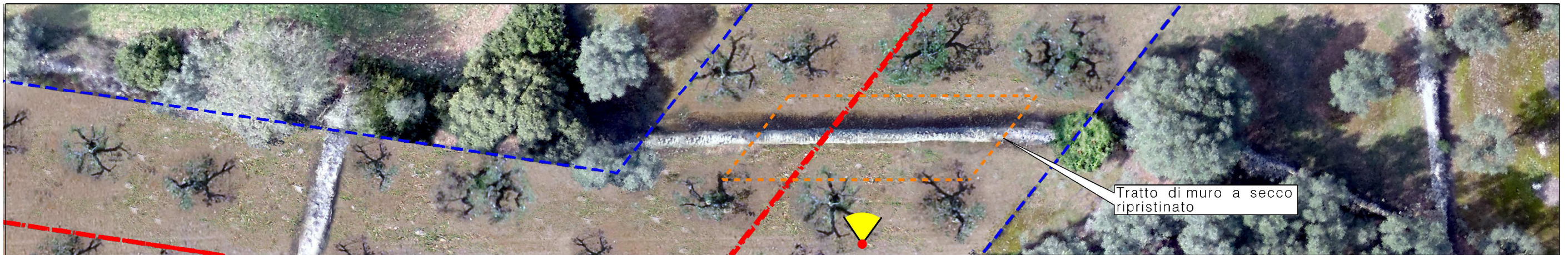


STRALCIO PLANIMETRICO STATO DIFATTO (vedi fig. 2 di 4) - SCALA 1:300







STRALCIO PLANIMETRICO IN CORSO D'OPERA (vedi fig. 3 di 4) - SCALA 1:300



STRALCIO PLANIMETRICO POST OPERAM (vedi fig. 4 di 4) - SCALA 1:300

LEGENDA

-  Aree di smantellamento muro a secco
-  Limite area di occupazione lavori
-  Metanodotto in progetto
-  Punto di ripresa fotografica / simulazione

0	10/08/16	EMISSIONE PER PERMESSI	A. SPADACINI	M. BEGINI	H. D'ALDI F. FERRINI
Rev	DATA	DESCRIZIONE	ELABORATO	VERIFICATO	APPROVATO AUTORIZZATO
		 SNAM RETE GAS  <small>Rif. TFM: 011014-10-DT-D-5282</small>	COMMESSA NR/13167	CODICE TECNICO 16153	
Metanodotto INTERCONNESSIONE TAP DN 1400 (56"), DP 75 bar			DIS. N. SC-MS-002		
SIMULAZIONE FOTOGRAFICA LAVORI SUI MURETTI A SECCO CROLLATI O MOLTO ALTERATI STATO ANTE OPERAM, CORSO D'OPERA E POST OPERAM			REVISIONE 0		
			FG 1	DI 4	
			SCALA 1300		

STATO ANTE OPERAM: STATO DI FATTO



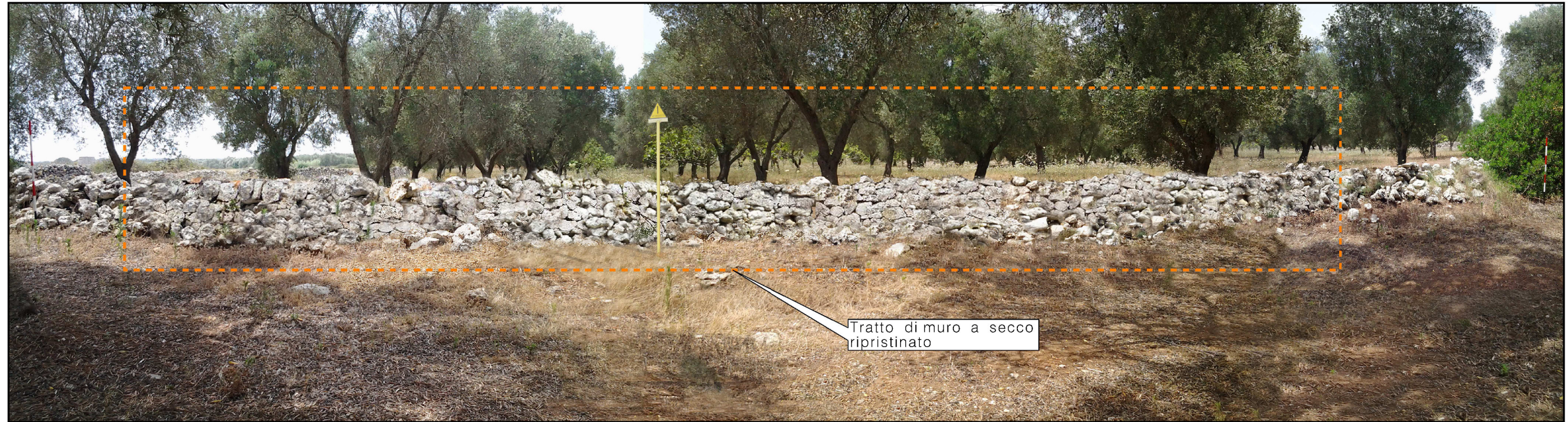
 SNAM RETE GAS	PROGETTISTA  Rif. TFM: 011014-10-DT-D-5282	COMMESSA NR/13167	CODICE TECNICO 16153
		DIS. N. SC-MS-002	
Metanodotto INTERCONNESSIONE TAP DN 1400 (56"), DP 75 bar		REVISIONE 0	
		FG 2	DI 4
SIMULAZIONE FOTOGRAFICA LAVORI SUI MURETTI A SECCO CROLLATI O MOLTO ALTERATI STATO ANTE OPERAM, CORSO D'OPERA E POST OPERAM		SCALA -	

STATO IN CORSO D'OPERA: DEMOLIZIONE PARZIALE E TEMPORANEA DEL MURETTO



 SNAM RETE GAS	PROGETTISTA  Rif. TFM: 011014-10-DT-D-5282	COMMESSA NR/13167	CODICE TECNICO 16153
		DIS. N. SC-MS-002	
Metanodotto INTERCONNESSIONE TAP DN 1400 (56"), DP 75 bar		REVISIONE 0	
		FG 3	DI 4
SIMULAZIONE FOTOGRAFICA LAVORI SUI MURETTI A SECCO CROLLATI O MOLTO ALTERATI STATO ANTE OPERAM, CORSO D'OPERA E POST OPERAM		SCALA -	

STATO POST OPERAM: RIPRISTINO MURETTO A SECCO



 SNAM RETE GAS	PROGETTISTA  Rif. TFM: 011014-10-DT-D-5282	COMMESSA NR/13167	CODICE TECNICO 16153
		DIS. N. SC-MS-002	
Metanodotto INTERCONNESSIONE TAP DN 1400 (56"), DP 75 bar		REVISIONE 0	
		FG 4	DI 4
SIMULAZIONE FOTOGRAFICA LAVORI SUI MURETTI A SECCO CROLLATI O MOLTO ALTERATI STATO ANTE OPERAM, CORSO D'OPERA E POST OPERAM		SCALA -	