

 <b>SNAM RETE GAS</b>	<b>PROGETTISTA</b> 	<b>COMMESSA</b> <b>NR/13167</b>	<b>UNITA</b> <b>00</b>
	<b>LOCALITA'</b> <b>REGIONE PUGLIA</b>	<b>MI-002</b>	
	<b>PROGETTO/IMPIANTO</b> <b>METANODOTTO: INTERCONNESSIONE TAP</b> <b>DN 1400 (56'') DP 75 bar</b>	Pagina 1 di 20	<b>Rev.</b> <b>3</b>

Rif. TFM: 011014-00-LB-E-5271

## **METANODOTTO INTERCONNESSIONE TAP DN 1400 (56''), DP 75 bar**

### **SIMULAZIONE FOTOGRAFICA IMPIANTI**

3	Inserimento impianti– Emissione per Permessi	F.Campa	M.Begini	H.D. Aiudi F.Ferrini	05/08/2016
2	Aggiornamento – Emissione per Permessi	F.Campa	M.Begini	H.D. Aiudi F.Ferrini	20/05/2016
1	Emissione per Permessi	E.Mengarelli	M. Begini	H.D. Aiudi F.Ferrini	25/09/2015
0	Emissione per Commenti	E.Mengarelli	M. Begini	H.D. Aiudi F.Ferrini	14/08/2015
<b>Rev.</b>	<b>Descrizione</b>	<b>Elaborato</b>	<b>Verificato</b>	<b>Approvato Autorizzato</b>	<b>Data</b>

 <b>SNAM RETE GAS</b>	<b>PROGETTISTA</b> 	<b>COMMESSA</b> <b>NR/13167</b>	<b>UNITA</b> <b>00</b>
	<b>LOCALITA'</b> <b>REGIONE PUGLIA</b>	<b>MI-002</b>	
	<b>PROGETTO/IMPIANTO</b> <b>METANODOTTO: INTERCONNESSIONE TAP</b> <b>DN 1400 (56") DP 75 bar</b>	Pagina 2 di 20	<b>Rev.</b> <b>3</b>

Rif. TFM: 011014-00-LB-E-5271

## INDICE

<b>PREMESSA</b>		<b>3</b>
<b>1</b>	<b>IMPIANTI DI LINEA</b>	<b>4</b>
1.1	Impianto n°1 in Comune di Melendugno	4
1.2	P.I.L. n.1A	8
1.3	P.I.L. n.2	10
1.4	P.I.L. n.3	12
1.5	P.I.L. n.4	14
1.6	P.I.L. n.5	16
1.7	Impianto n°6 in Comune di Brindisi	18

 <b>SNAM RETE GAS</b>	<b>PROGETTISTA</b> 	<b>COMMESSA</b> <b>NR/13167</b>	<b>UNITA</b> <b>00</b>
	<b>LOCALITA'</b> <b>REGIONE PUGLIA</b>	<b>MI-002</b>	
	<b>PROGETTO/IMPIANTO</b> <b>METANODOTTO: INTERCONNESSIONE TAP</b> <b>DN 1400 (56") DP 75 bar</b>	Pagina 3 di 20	<b>Rev.</b> <b>3</b>

Rif. TFM: 011014-00-LB-E-5271

## PREMESSA

Allo scopo di analizzare gli aspetti percettivi e relativi impatti sono state prodotte specifiche fotosimulazioni che riproducono gli effetti indotti sul territorio a seguito degli interventi dovuti alla realizzazione degli impianti del Met. Interconnessione TAP, DN 1400 (56"), DP 75 bar.

Le fotosimulazioni sono state realizzate in corrispondenza dei n. 5 nuovi impianti di intercettazione previsti lungo il tracciato del metanodotto in progetto e degli Impianti terminali; Impianto n.1 in Comune di Melendugno e l'impianto n.6 in Comune di Brindisi.

Le rappresentazioni virtuali, in relazione ai presupposti sopraindicati, rappresentano impianti tipo P.I.L. (Punto di Intercettazione di Linea)

Per gli impianti terminali il primo è inglobato tra il nuovo impianto terminale del TAP, che prevede già sistemazioni a verde del perimetro ed un uliveto che verrà mantenuto, mentre il secondo costituisce un ampliamento parziale su due lati di un impianto esistente.

La finalità principale del progetto di mascheramento degli impianti di linea è quella di inserire il manufatto nel paesaggio circostante con il minore impatto possibile.

La scelta delle specie arbustive da utilizzare, per la piantumazione a filare lungo il perimetro dell'impianto, tiene conto della vegetazione autoctona che compone la "macchia mediterranea" (*Arbutus unedo*, *Pistacia lentiscus*, *Erica arborea*, *Euphorbia dendroides*, *Myrtus communis*, *Olea europea var. sylvestris*, *Phillyrea latifolia*, *Rosmarinus officinalis*, ecc.).

 <b>SNAM RETE GAS</b>	<b>PROGETTISTA</b> 	<b>COMMESSA</b> <b>NR/13167</b>	<b>UNITÀ</b> <b>00</b>
	<b>LOCALITÀ</b> <b>REGIONE PUGLIA</b>	<b>MI-002</b>	
	<b>PROGETTO/IMPIANTO</b> <b>METANODOTTO: INTERCONNESSIONE TAP</b> <b>DN 1400 (56") DP 75 bar</b>	Pagina 4 di 20	<b>Rev.</b> <b>3</b>

Rif. TFM: 011014-00-LB-E-5271

## 1 IMPIANTI DI LINEA

### 1.1 Impianto n°1 in Comune di Melendugno

L'impianto in progetto è inglobato tra il nuovo impianto terminale PRT di TAP e andrà ad interessare una porzione territoriale nel Comune di Melendugno (LE) collocato alla chilometrica 0+000 del tracciato di progetto.

L'impianto avrà dimensioni pari a 74.83 x 158.21 m inserendosi all'interno dell'Impianto TAP.

L'Impianto prevede già sistemazioni a verde del perimetro esterno ed un uliveto che verrà mantenuto. (vedi Fig. 1/C).

#### ORTOFOTO



**Fig 1/ A** - Met. Interconnessione TAP, DN 1400 (56"), DP 75 bar. Impianto n.1 in Comune di Melendugno Punto di ripresa fotografico via Segine, Melendugno (LE)

 <b>SNAM RETE GAS</b>	<b>PROGETTISTA</b> 	<b>COMMESSA</b> <b>NR/13167</b>	<b>UNITÀ</b> <b>00</b>
	<b>LOCALITÀ</b> <b>REGIONE PUGLIA</b>	<b>MI-002</b>	
	<b>PROGETTO/IMPIANTO</b> <b>METANODOTTO: INTERCONNESSIONE TAP</b> <b>DN 1400 (56") DP 75 bar</b>	Pagina 5 di 20	<b>Rev.</b> <b>3</b>

Rif. TFM: 011014-00-LB-E-5271

## STATO DI PROGETTO PRT TAP



Fig 1/ B - Met. Interconnessione TAP, DN 1400 (56"), DP 75 bar. Impianto n.1 in Comune di Melendugno

	<b>PROGETTISTA</b> 	<b>COMMESSA</b> <b>NR/13167</b>	<b>UNITÀ</b> <b>00</b>
	<b>LOCALITÀ</b> <b>REGIONE PUGLIA</b>	<b>MI-002</b>	
	<b>PROGETTO/IMPIANTO</b> <b>METANODOTTO: INTERCONNESSIONE TAP</b> <b>DN 1400 (56") DP 75 bar</b>	Pagina 6 di 20	<b>Rev.</b> <b>3</b>

Rif. TFM: 011014-00-LB-E-5271

#### STATO DI PROGETTO CON INSERIMENTO IMPIANTO SNAM RETE GAS



Fig 1/ C - Met. Interconnessione TAP, DN 1400 (56"), DP 75 bar. Impianto n.1 in Comune di Melendugno

 <b>SNAM RETE GAS</b>	<b>PROGETTISTA</b> 	<b>COMMESSA</b> <b>NR/13167</b>	<b>UNITÀ</b> <b>00</b>
	<b>LOCALITÀ</b> <b>REGIONE PUGLIA</b>	<b>MI-002</b>	
	<b>PROGETTO/IMPIANTO</b> <b>METANODOTTO: INTERCONNESSIONE TAP</b> <b>DN 1400 (56") DP 75 bar</b>	Pagina 7 di 20	<b>Rev.</b> <b>3</b>

Rif. TFM: 011014-00-LB-E-5271

## MASCHERAMENTO IMPIANTO



Fig 1/ D - Met. Interconnessione TAP, DN 1400 (56"), DP 75 bar. Impianto n.1 in Comune di Melendugno

 <b>SNAM RETE GAS</b>	<b>PROGETTISTA</b> 	<b>COMMESSA</b> <b>NR/13167</b>	<b>UNITÀ</b> <b>00</b>
	<b>LOCALITÀ</b> <b>REGIONE PUGLIA</b>	<b>MI-002</b>	
	<b>PROGETTO/IMPIANTO</b> <b>METANODOTTO: INTERCONNESSIONE TAP</b> <b>DN 1400 (56") DP 75 bar</b>	Pagina 8 di 20	<b>Rev.</b> <b>3</b>

Rif. TFM: 011014-00-LB-E-5271

## 1.2 P.I.L. n.1A

L'impianto in progetto andrà ad interessare una porzione territoriale nel Comune di Lizzanello (LE), collocato in zona Erchie Piccolo alla chilometrica 11 + 920 del tracciato di progetto.

L'impianto avrà dimensioni pari a 18.54 x 28.44 m inserendosi in un contesto paesaggistico in cui i seminativi semplici prendono il sopravvento. L'area stessa di intervento, visibile dalla S.P. 289, risulta essere un'area attualmente incolta circondata da uliveti e da muri in blocchi tufacei.

L'intervento di inserimento paesaggistico del manufatto nel contesto circostante sarà realizzato attraverso un progetto di mascheramento a verde che prevede la messa a dimora sui quattro lati dell'impianto di filari di specie arboree ed arbustive autoctone (vedi Fig. 1/E): tale intervento permetterà la realizzazione di una formazione vegetazionale lineare mascherante che ben si inserisce in continuità con le strutture a siepe interpoderali presenti nelle aree limitrofe all'impianto.



 <b>SNAM RETE GAS</b>	<b>PROGETTISTA</b> 	<b>COMMESSA</b> NR/13167	<b>UNITA</b> 00
	<b>LOCALITA'</b> REGIONE PUGLIA	<b>MI-002</b>	
	<b>PROGETTO/IMPIANTO</b> METANODOTTO: INTERCONNESSIONE TAP DN 1400 (56") DP 75 bar	Pagina 9 di 20	<b>Rev.</b> 3

Rif. TFM: 011014-00-LB-E-5271



**STATO ATTUALE**



**PROGETTO**




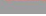


**PROGETTO CON MASCHERAMENTO**



**ORTOFOTO**

**LEGENDA**

-  Punto di ripresa fotografico
-  Metanodotto in progetto
-  Impianti di linea in progetto
-  Gallerie, Tunnel, Mini-Microtunnel, Raise Boring e T.O.C

Metanodotto INTERCONNESSIONE TAP  
 DN 1400 (56"), DP 75 bar

**PUNTO DI INTERCETTAZIONE DI LINEA PIL n.1A**

Fig 1/E - Met. Interconnessione TAP, DN 1400 (56"), DP 75 bar. Punto di intercettazione PIL n.1A

 <b>SNAM RETE GAS</b>	<b>PROGETTISTA</b> 	<b>COMMESSA</b> <b>NR/13167</b>	<b>UNITA</b> <b>00</b>
	<b>LOCALITA'</b> <b>REGIONE PUGLIA</b>	<b>MI-002</b>	
	<b>PROGETTO/IMPIANTO</b> <b>METANODOTTO: INTERCONNESSIONE TAP</b> <b>DN 1400 (56") DP 75 bar</b>	Pagina 10 di 20	<b>Rev.</b> <b>3</b>

Rif. TFM: 011014-00-LB-E-5271

### 1.3 P.I.L. n.2

L'impianto in progetto andrà ad interessare una porzione territoriale del Comune di Lecce, collocato alla chilometrica 21 + 680 del tracciato di progetto.

L'impianto avrà dimensioni pari a 18.54 x 28.44 m inserendosi in un contesto paesaggistico in cui sono presenti seminativi semplici. L'area stessa di intervento, visibile dalla Strada Comunale Via A. G. Roggerone, risulta essere un area attualmente incolta caratterizzata da una limitata presenza di essenze arboree e/o arbustive poste lungo i limiti di proprietà di Masseria Lubello.

L'intervento di inserimento paesaggistico del manufatto nel contesto circostante sarà realizzato attraverso un progetto di mascheramento a verde che prevede la messa a dimora su tutto il perimetro dell'impianto di filari di specie arboree ed arbustive autoctone (vedi Fig. 1/F): tale intervento permetterà la realizzazione di una formazione vegetazionale lineare mascherante che ben si inserisce in continuità con le strutture a siepe interpoderali presenti nelle aree limitrofe all'impianto.

	PROGETTISTA 	COMMESSA NR/13167	UNITÀ 00
	LOCALITÀ REGIONE PUGLIA	<b>MI-002</b>	
	PROGETTO/IMPIANTO METANODOTTO: INTERCONNESSIONE TAP DN 1400 (56") DP 75 bar	Pagina 11 di 20	Rev. 3

Rif. TFM: 011014-00-LB-E-5271



Fig 1/ F- Met. Interconnessione TAP, DN 1400 (56"), DP 75 bar. Punto di intercettazione PIL n.2

 <b>SNAM RETE GAS</b>	<b>PROGETTISTA</b> 	<b>COMMESSA</b> <b>NR/13167</b>	<b>UNITA</b> <b>00</b>
	<b>LOCALITA'</b> <b>REGIONE PUGLIA</b>	<b>MI-002</b>	
	<b>PROGETTO/IMPIANTO</b> <b>METANODOTTO: INTERCONNESSIONE TAP</b> <b>DN 1400 (56") DP 75 bar</b>	Pagina 12 di 20	<b>Rev.</b> <b>3</b>

Rif. TFM: 011014-00-LB-E-5271

#### 1.4 P.I.L. n.3

L'impianto in progetto andrà ad interessare una porzione territoriale del Comune di Lecce, collocato alla chilometrica 28 + 105 del tracciato di progetto.

L'impianto avrà dimensioni pari a 18.54 x 28.44 m inserendosi in un contesto paesaggistico dominato da uliveti con piantumazione a prevalente sesto regolare interrotti da più o meno vasti appezzamenti condotti a seminativo semplice: specificatamente, il PIL n. 3 è posizionato a margine di una campo attualmente coltivato a cereali, completamente circondato da uliveti.

L'intervento di inserimento paesaggistico del manufatto nel contesto circostante sarà realizzato attraverso un progetto di mascheramento a verde che prevede la messa a dimora sui quattro lati dell'impianto di filari di specie arboree ed arbustive autoctone (vedi Fig. 1/G): tale intervento permetterà la realizzazione di una formazione vegetazionale lineare mascherante che ben si inserisce in continuità con le strutture a siepe interpoderali presenti nelle aree limitrofe all'impianto.

	<b>PROGETTISTA</b> 	<b>COMMESSA</b> NR/13167	<b>UNITÀ</b> 00
	<b>LOCALITÀ</b> REGIONE PUGLIA	<b>MI-002</b>	
	<b>PROGETTO/IMPIANTO</b> METANODOTTO: INTERCONNESSIONE TAP DN 1400 (56") DP 75 bar	Pagina 13 di 20	<b>Rev.</b> 3

Rif. TFM: 011014-00-LB-E-5271



Fig 1/ G- Met. Interconnessione TAP, DN 1400 (56"), DP 75 bar. Punto di intercettazione PIL n.3

 <b>SNAM RETE GAS</b>	<b>PROGETTISTA</b> 	<b>COMMESSA</b> <b>NR/13167</b>	<b>UNITA</b> <b>00</b>
	<b>LOCALITA'</b> <b>REGIONE PUGLIA</b>	<b>MI-002</b>	
	<b>PROGETTO/IMPIANTO</b> <b>METANODOTTO: INTERCONNESSIONE TAP</b> <b>DN 1400 (56") DP 75 bar</b>	Pagina 14 di 20	<b>Rev.</b> <b>3</b>

Rif. TFM: 011014-00-LB-E-5271

## 1.5 P.I.L. n.4

L'impianto in progetto andrà ad interessare un terreno posto all'interno del comune di San Pietro Vernotico, in provincia di Brindisi, collocato alla chilometrica 42 + 860 del tracciato di progetto, a monte dell'attraversamento della linea ferroviaria Brindisi – San Pietro Vernotico.

L'impianto avrà dimensioni pari a 18.54 x 28.44 m, inserendosi in un contesto paesaggistico in cui i seminativi semplici ed i vigneti prendono il sopravvento sugli uliveti, a differenza di quanto presente nel contesto di intervento dell'impianto precedente.

L'intervento di inserimento paesaggistico del manufatto nel contesto circostante sarà realizzato attraverso un progetto di mascheramento a verde che prevede la messa a dimora sui quattro lati dell'impianto di filari di specie arboree ed arbustive autoctone (vedi Fig. 1/H): tale intervento permetterà la realizzazione di una formazione vegetazionale lineare mascherante che ben si inserisce in continuità con le strutture a siepe interpoderali presenti nelle aree limitrofe all'impianto.

 <b>SNAM RETE GAS</b>	<b>PROGETTISTA</b> 	<b>COMMESSA</b> NR/13167	<b>UNITÀ</b> 00
	<b>LOCALITÀ</b> REGIONE PUGLIA	<b>MI-002</b>	
	<b>PROGETTO/IMPIANTO</b> METANODOTTO: INTERCONNESSIONE TAP DN 1400 (56") DP 75 bar	Pagina 15 di 20	<b>Rev.</b> 3

Rif. TFM: 011014-00-LB-E-5271



Fig 1/ H - Met. Interconnessione TAP, DN 1400 (56"), DP 75 bar. Punto di intercettazione PIL n.4

 <b>SNAM RETE GAS</b>	<b>PROGETTISTA</b> 	<b>COMMESSA</b> <b>NR/13167</b>	<b>UNITA</b> <b>00</b>
	<b>LOCALITA'</b> <b>REGIONE PUGLIA</b>	<b>MI-002</b>	
	<b>PROGETTO/IMPIANTO</b> <b>METANODOTTO: INTERCONNESSIONE TAP</b> <b>DN 1400 (56") DP 75 bar</b>	Pagina 16 di 20	<b>Rev.</b> <b>3</b>

Rif. TFM: 011014-00-LB-E-5271

## 1.6 P.I.L. n.5

Come il precedente, l'impianto in progetto andrà ad interessare una porzione di territorio del comune di San Pietro in Vernotico, in provincia di Brindisi, collocato alla chilometrica 44 + 665 del tracciato di progetto, a valle dell'attraversamento della linea ferroviaria Brindisi – San Pietro Vernotico.

L'impianto avrà dimensioni pari a 18.54 x 28.44 m e si inserisce in un contesto paesaggistico in cui i seminativi semplici prendono il sopravvento. L'area stessa di intervento, visibile dalla S.P. 97, risulta essere un seminativo a riposo circondato da oliveti, vigneti, ed in vicinanza ad una struttura manifatturiera dismessa.

L'intervento di inserimento paesaggistico del manufatto nel contesto circostante sarà realizzato attraverso un progetto di mascheramento a verde che prevede la messa a dimora sui quattro lati dell'impianto di filari di specie arboree ed arbustive autoctone (vedi Fig. 1/l): tale intervento permetterà la realizzazione di una formazione vegetazionale lineare mascherante che ben si inserisce in continuità con le strutture a siepe interpoderali presenti nelle aree limitrofe all'impianto.



	<b>PROGETTISTA</b> 	<b>COMMESSA</b> NR/13167	<b>UNITÀ</b> 00
	<b>LOCALITÀ</b> REGIONE PUGLIA	<b>MI-002</b>	
	<b>PROGETTO/IMPIANTO</b> METANODOTTO: INTERCONNESSIONE TAP DN 1400 (56") DP 75 bar	Pagina 17 di 20	<b>Rev.</b> 3

Rif. TFM: 011014-00-LB-E-5271



Fig 1/I - Met. Interconnessione TAP, DN 1400 (56"), DP 75 bar. Punto di intercettazione PIL n.5

	<b>PROGETTISTA</b> 	<b>COMMESSA</b> <b>NR/13167</b>	<b>UNITA</b> <b>00</b>
	<b>LOCALITA'</b> <b>REGIONE PUGLIA</b>	<b>MI-002</b>	
	<b>PROGETTO/IMPIANTO</b> <b>METANODOTTO: INTERCONNESSIONE TAP</b> <b>DN 1400 (56") DP 75 bar</b>	Pagina 18 di 20	<b>Rev.</b> <b>3</b>

Rif. TFM: 011014-00-LB-E-5271

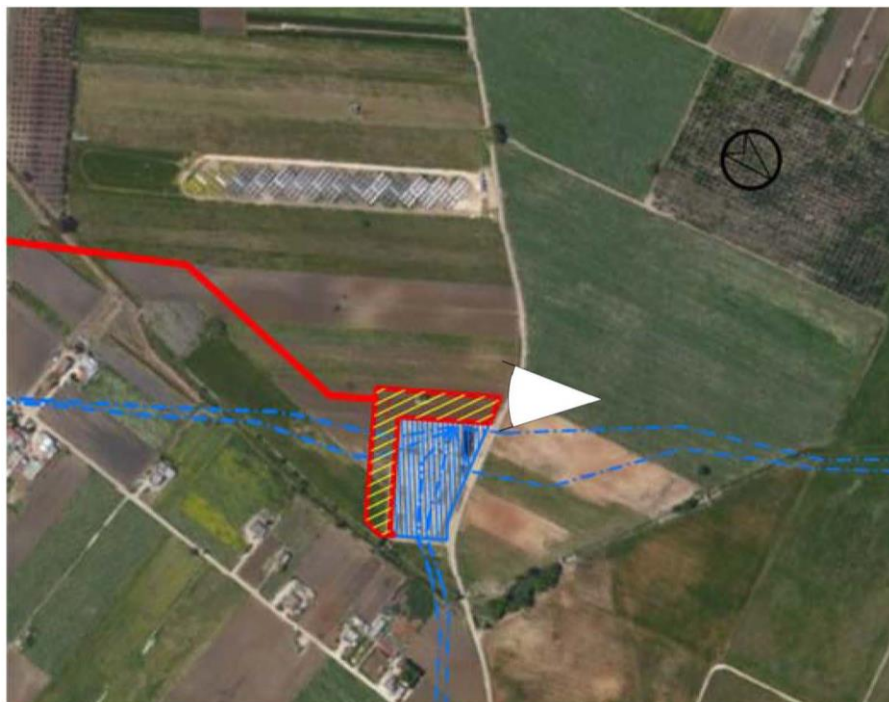
## 1.7 Impianto n°6 in Comune di Brindisi

L'ampliamento dell'impianto terminale in progetto andrà ad interessare una porzione di territorio del comune di Brindisi collocato alla chilometrica 55 + 430 del tracciato di progetto.

L'impianto, incluso l'ampliamento in progetto, avrà dimensioni pari a 89.19 x 144.25 m. L'area di intervento, visibile dalla Strada Vicinale Gonella, risulta essere in vicinanza di un vigneto.

Nel caso dell'impianto n°6 non sono previsti interventi di inserimento in quanto il progetto rappresenta l'ampliamento di un impianto già esistente.(vedi Fig. 1/M - 1/N).

### ORTOFOTO



**Fig 1/ L** - Met. Interconnessione TAP, DN 1400 (56"), DP 75 bar. Impianto n.1 in Comune di Brindisi  
 Punto di ripresa fotografico Strada Vicinale Gonella

 SNAM RETE GAS	PROGETTISTA 	COMMESSA NR/13167	UNITÀ 00
	LOCALITÀ REGIONE PUGLIA	MI-002	
	PROGETTO/IMPIANTO METANODOTTO: INTERCONNESSIONE TAP DN 1400 (56") DP 75 bar	Pagina 19 di 20	Rev. 3

Rif. TFM: 011014-00-LB-E-5271

### STATO ANTE OPERAM (IMPIANTO ESISTENTE)

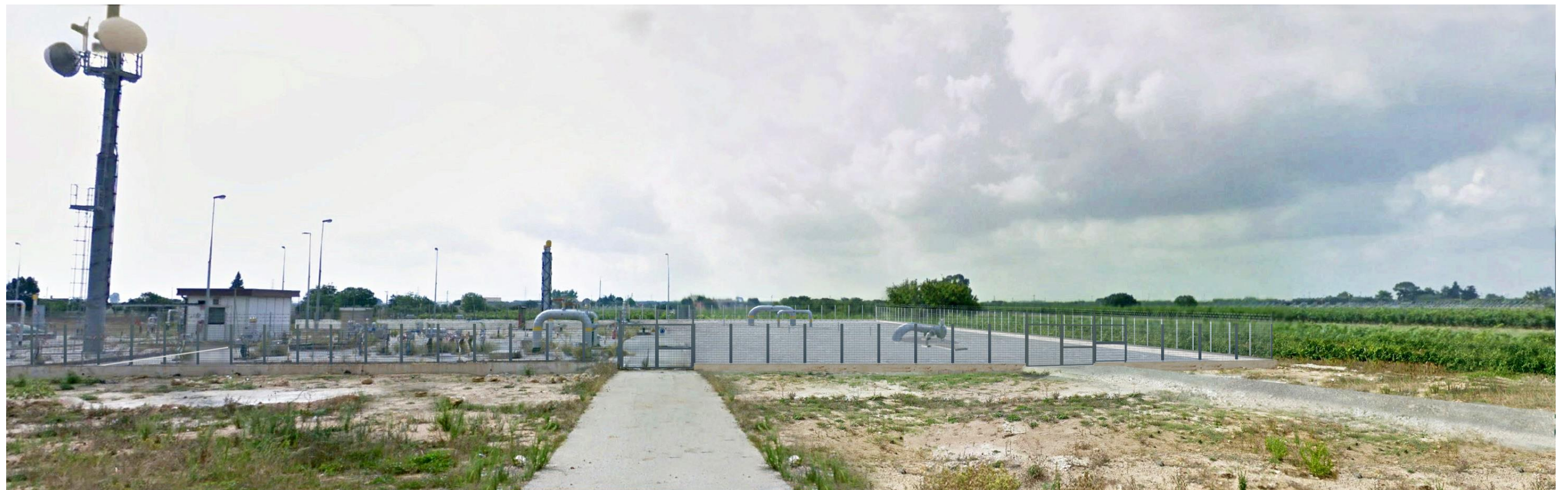


Fig 1/ M - Met. Interconnessione TAP, DN 1400 (56"), DP 75 bar. Impianto n.1 in Comune di Brindisi

 <b>SNAM RETE GAS</b>	<b>PROGETTISTA</b> 	<b>COMMESSA</b> <b>NR/13167</b>	<b>UNITÀ</b> <b>00</b>
	<b>LOCALITÀ</b> <b>REGIONE PUGLIA</b>	<b>MI-002</b>	
	<b>PROGETTO/IMPIANTO</b> <b>METANODOTTO: INTERCONNESSIONE TAP</b> <b>DN 1400 (56") DP 75 bar</b>	Pagina 20 di 20	<b>Rev.</b> <b>3</b>

Rif. TFM: 011014-00-LB-E-5271

**STATO POST OPERAM (AMPLIAMENTO IMPIANTO ESISTENTE)**



**Fig 1/ N** - Met. Interconnessione TAP, DN 1400 (56"), DP 75 bar. Impianto n.6 in Comune di Brindisi