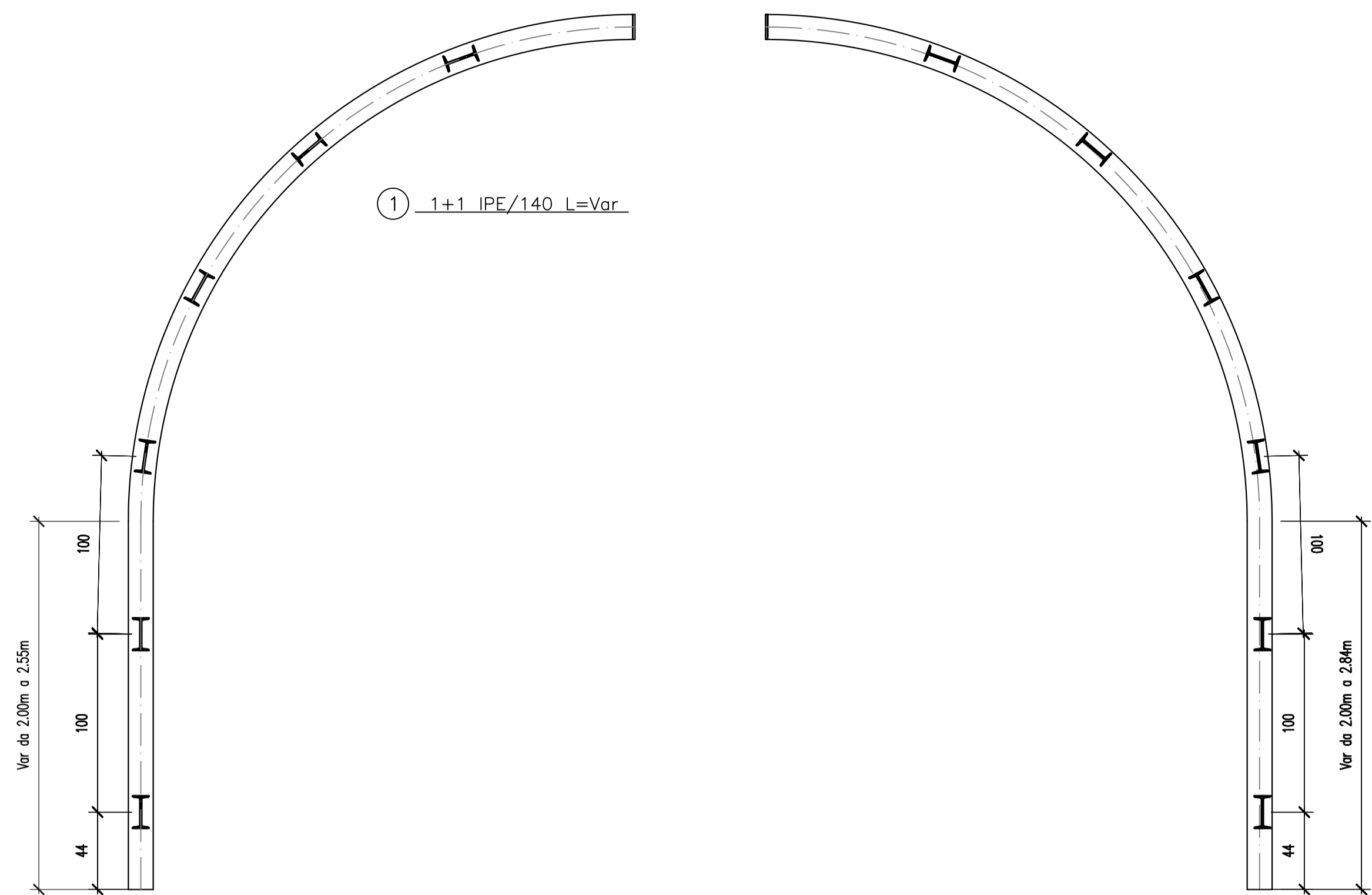
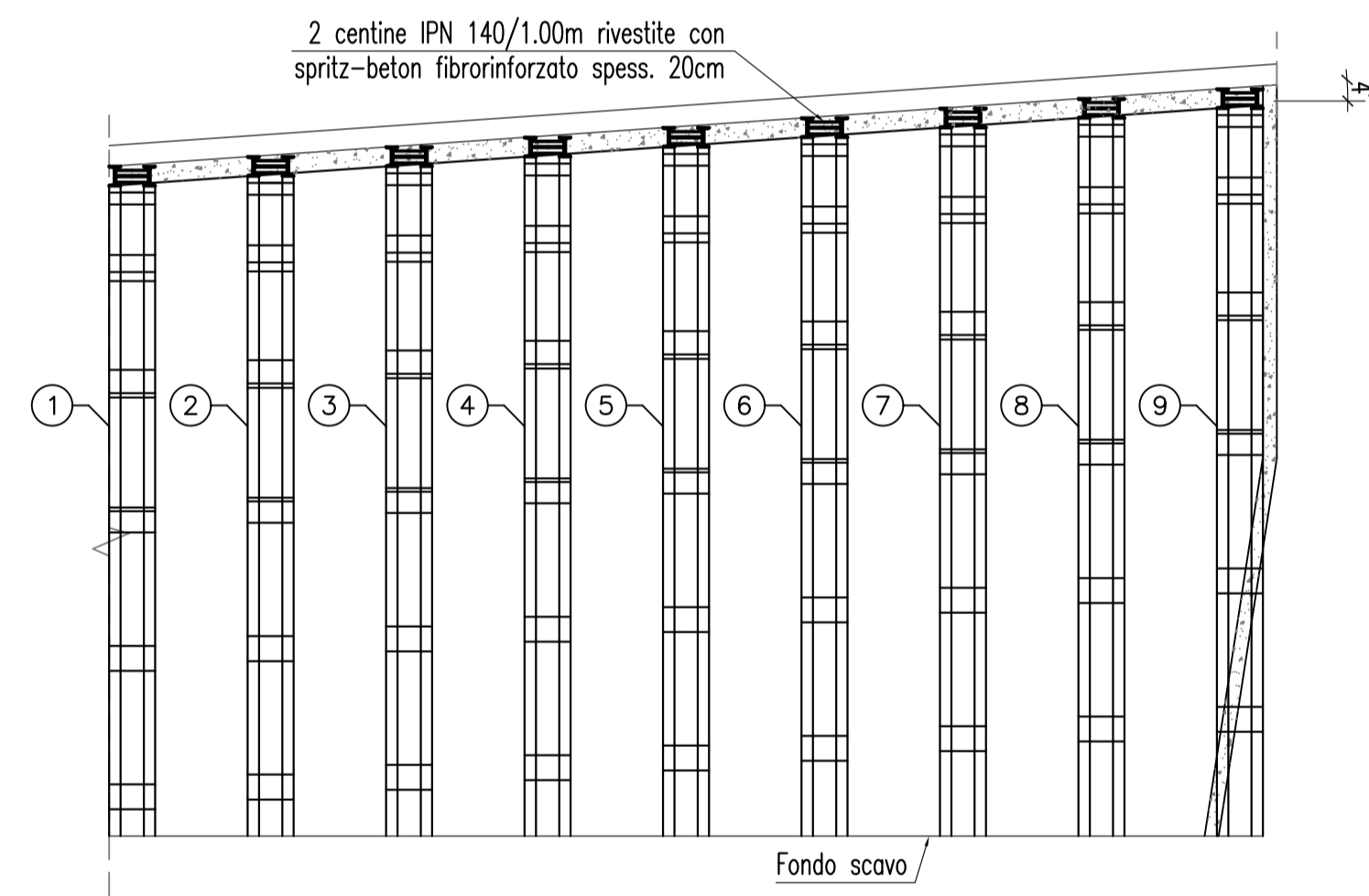


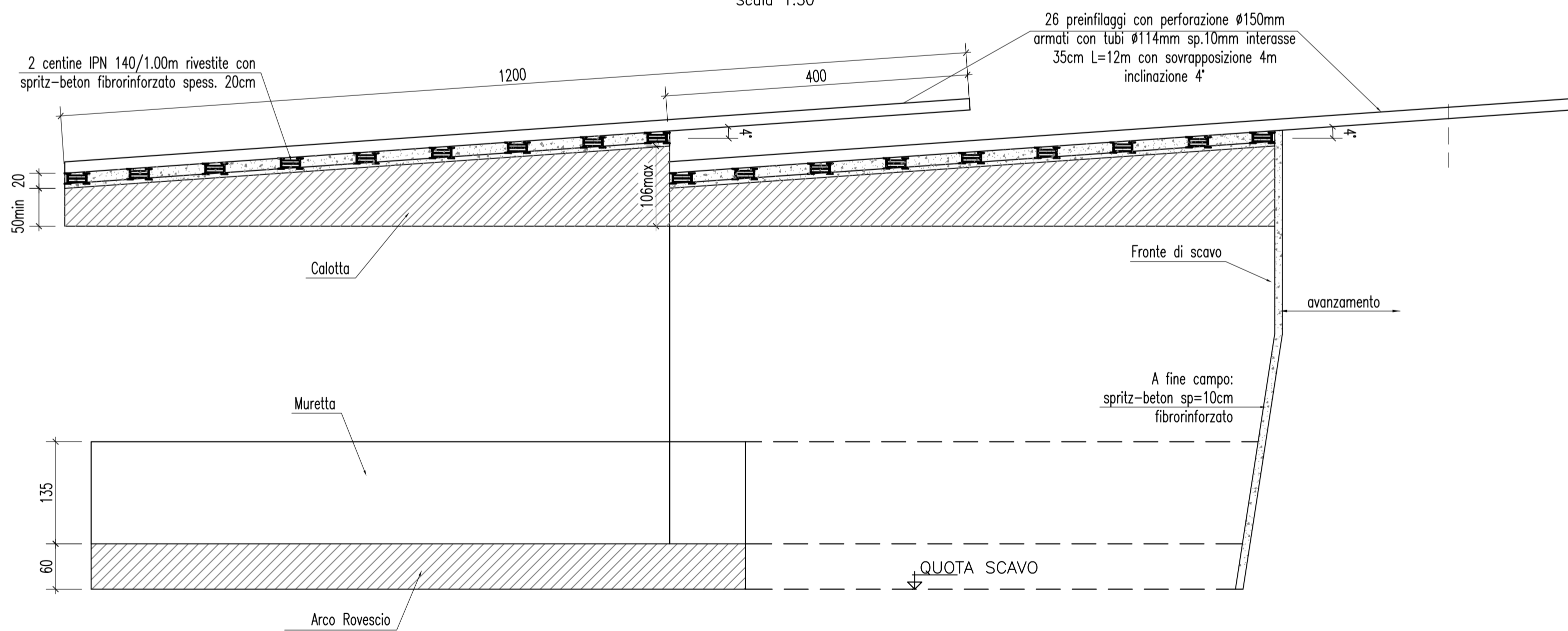
PARTICOLARE CENTINA
scala 1:25



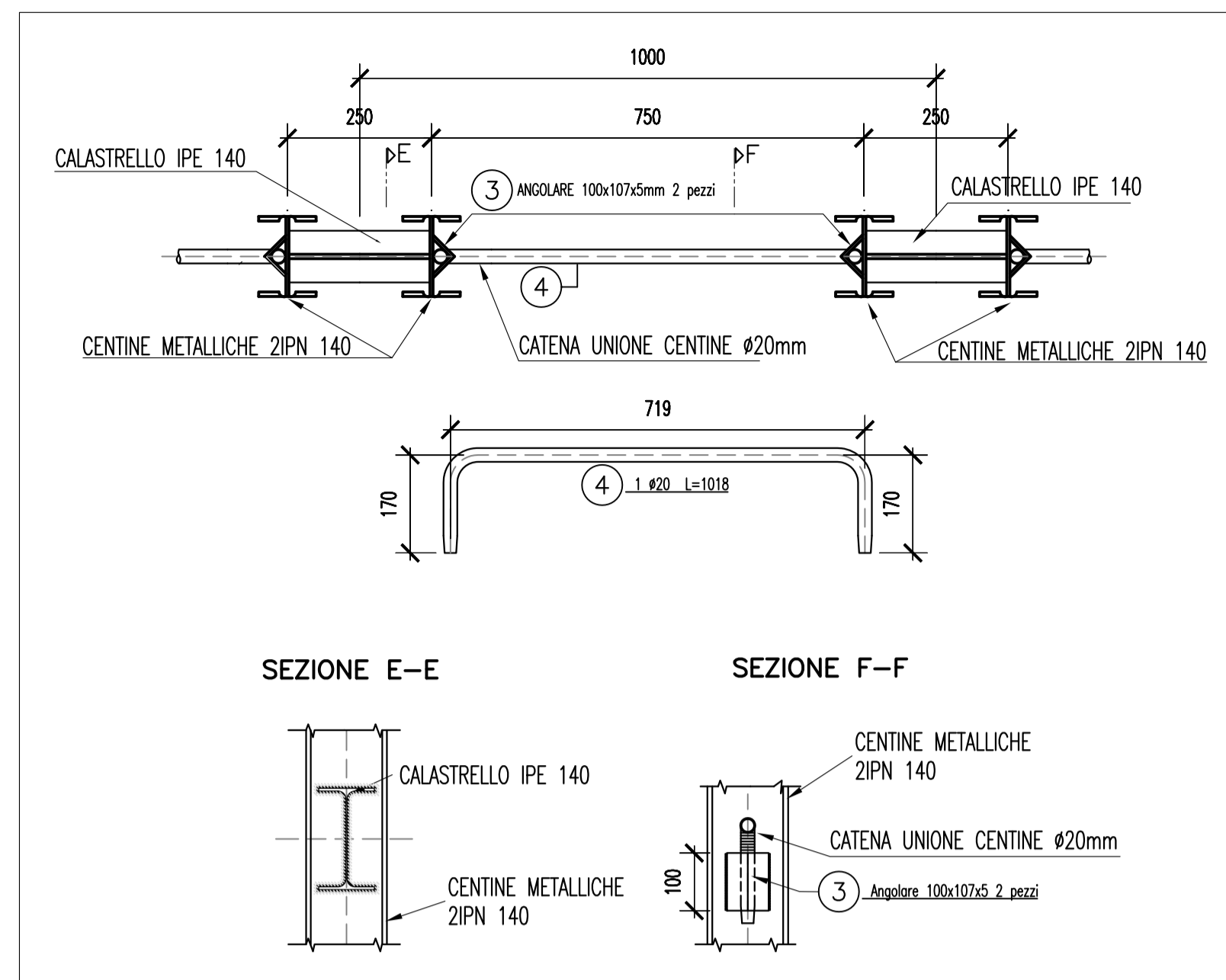
SEZIONE C-C (CARPENTERIA CENTINE)
Scala 1:50



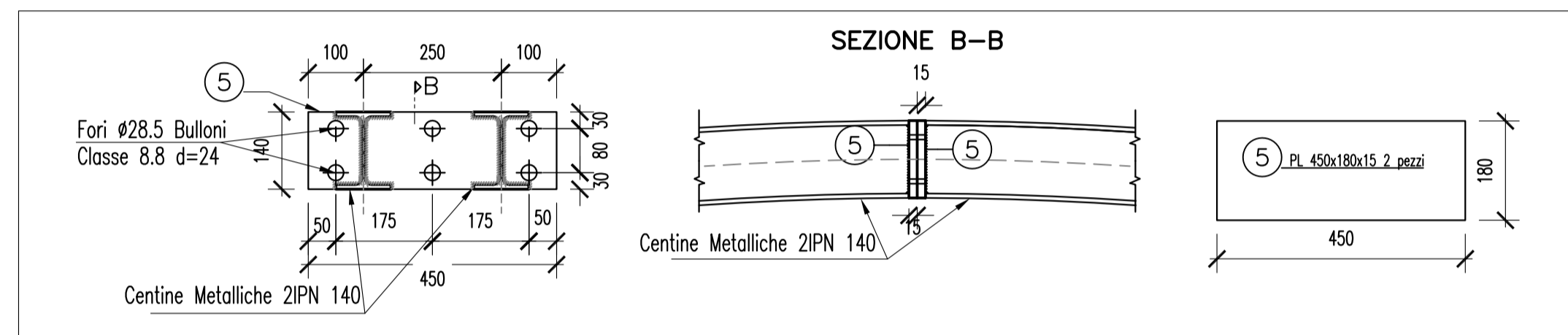
SEZIONE TIPO B (SEZIONE LONGITUDINALE)
Scala 1:50



PARTICOLARE UNIONE CENTINE
scala 1:10

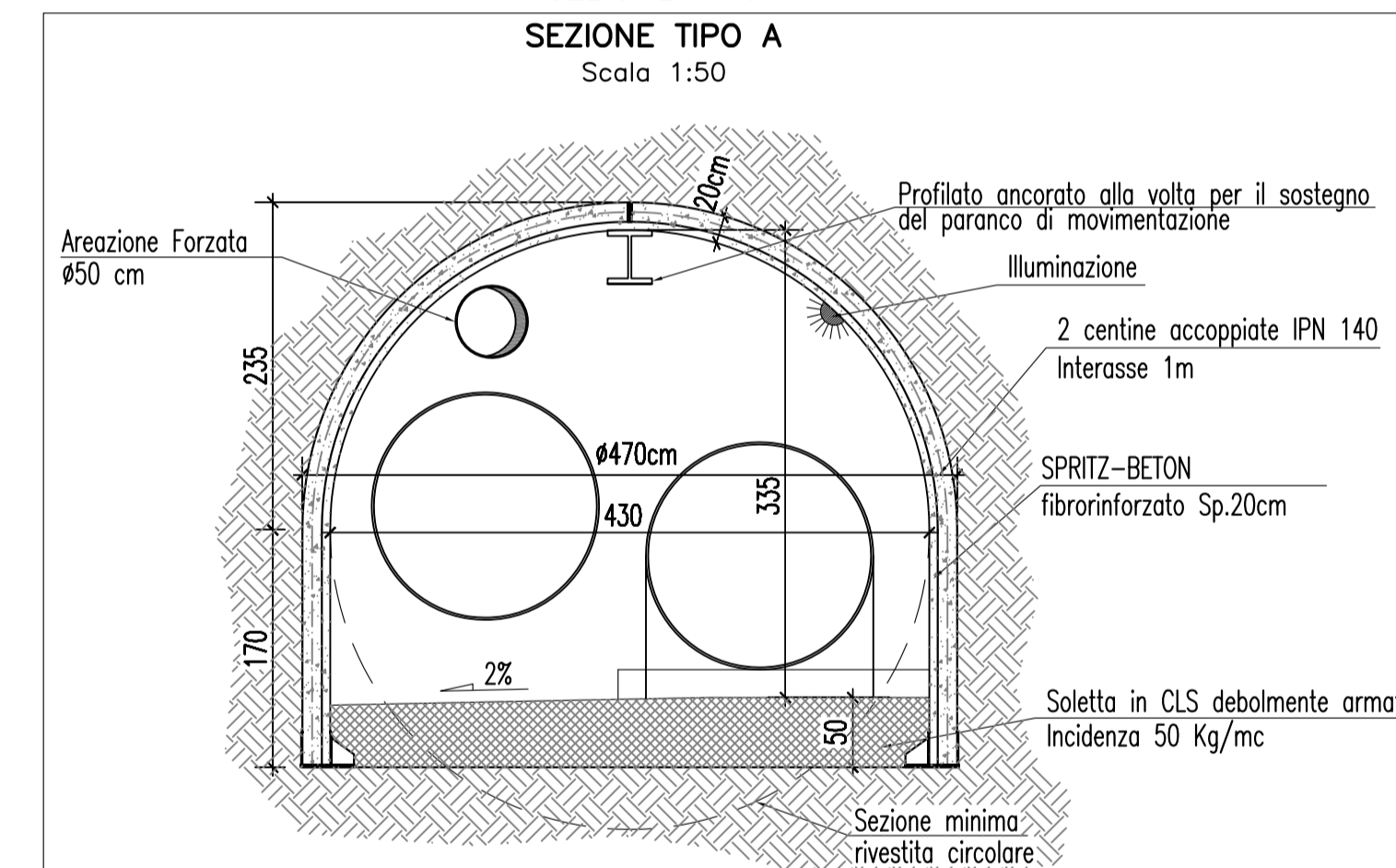


DETTAGLIO ATTACCO CENTINE
scala 1:10



SEZIONE TIPO

SEZIONE TIPO A
Scala 1:50



SEZIONE TIPO B (SEZIONE TRASVERSALE)
Scala 1:50

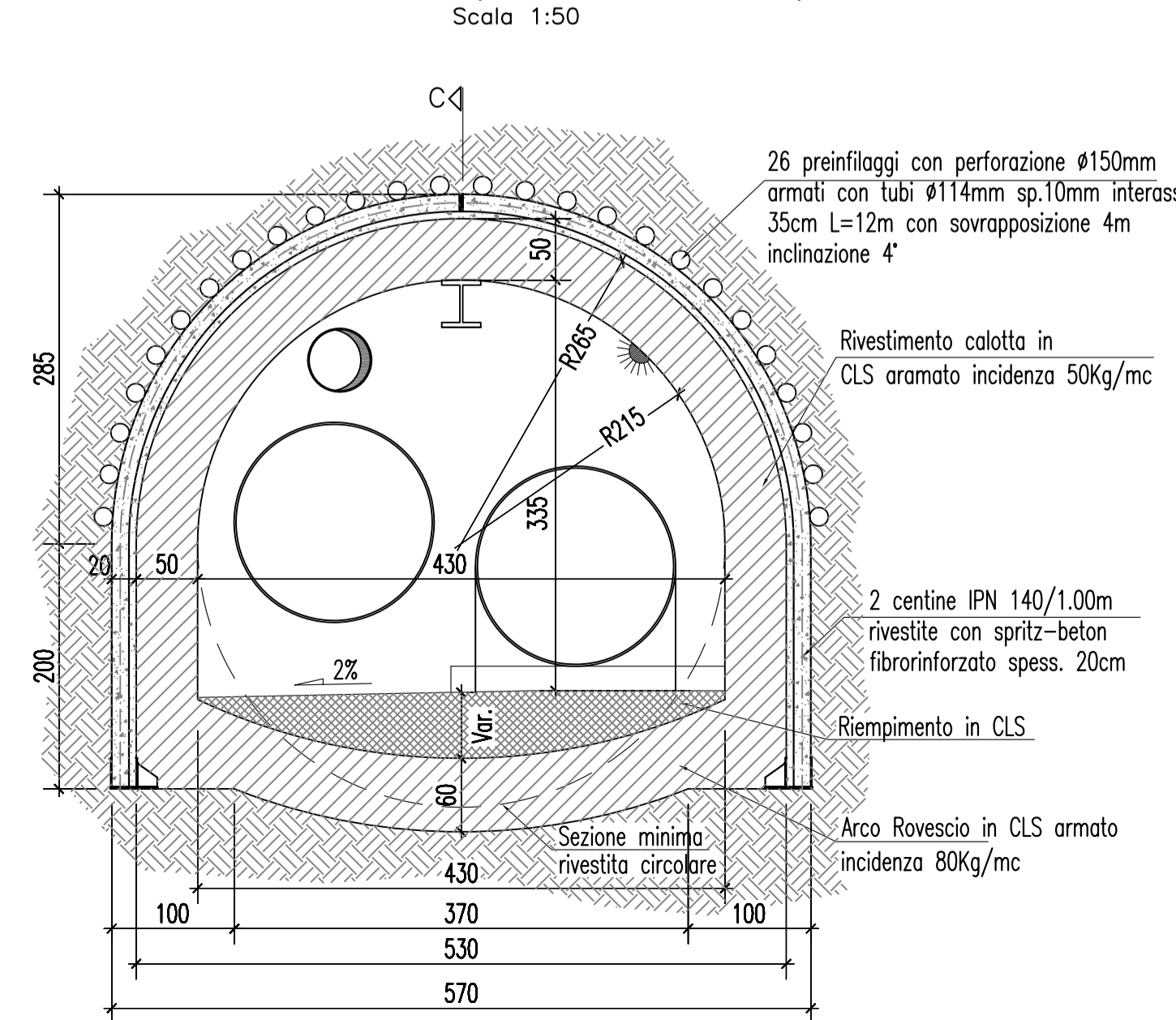


TABELLA MATERIALI

CARATTERISTICHE CALCESTRUZZI PER GETTI IN OPERA
C 28/35 (Rck >=35MPa)
classe minima di consistenza S3
classe di esposizione XC4
rapporto A/C<=0.50

CARATTERISTICHE CALCESTRUZZI PREFABBRICATI PER RIVESTIMENTO GALLERIA
C 35/45 (Rck >=45MPa)
classe minima di consistenza S3
classe di esposizione XC4
rapporto A/C<=0.50

ACCIAIO PER ARMATURE E CHIODATURE
B450C controllato in stabilimento saldabile

ACCIAIO PER CENTINE, PROFILATI E CALESTRELLI
S355J0

MICROPALI E INFILAGGI
Malta di iniezione
- Rapporto acqua/cemento<0.5
- Resistenza cubica>30MPa
- Cemento 600 kg/mc di impasto
- Fluidificanti non aerati ed eventuale bentonite<4% del peso del cemento
Acciaio per tubo d'armatura micropali e infilaggi
- S355J0

SPRITZ-BETON FIBRORINFORZATO
- RCK 24h>10 MPa
- RCK 28gg>30 MPa
- Spritz-beton dosato a 5q.li/mc di cemento: a/c<0.5 (con additivi)
- Fibre in acciaio 30Kg/mc

N.B. Per la distribuzione delle sezioni tipo lungo il tracciato, vedi il Profilo Geomeccanico.

CONSORZIO DI BONIFICA DELLA BARAGGIA BIELLESE E VERCELLESE

RIFACIMENTO INVASO SUL TORRENTE SESSERA IN SOSTITUZIONE DELL'ESISTENTE PER IL SUPERAMENTO DELLE CRISI IDRICHE RICORRENTI, IL MIGLIORAMENTO DELL'EFFICIENZA IDRICA DEGLI INVASI ESISTENTI SUI TORRENTI RAVASANELLA ED OSTOLA, LA VALORIZZAZIONE AMBIENTALE DEL COMPRESORIO

ATTIVITA' DI PROGETTAZIONE:
CONSORZIO DI BONIFICA DELLA BARAGGIA BIELLESE E VERCELLESE
STECI s.r.l.
SOCIETA' DI INGEGNERIA
01010 RAVASANELLA - C.so Garibaldi, 186
Tel. 010181243333 - Fax 010181250970 - email: dca@steci.it

IL PROGETTISTA:
(Dot. Ing. Domenico CASTELLI)

ATTIVITA' SPECIALISTICA
INTEGRA
Ingegneria e Topografia - Catastro e Urbanistica
(Geol. Ing. Massimo PIETRANTONI)

CONDOTTA PRIMARIA ED UTILIZZAZIONE IDROELETTRICA

GALLERIA DI GRANERO IMBOCCO PIANCONE SEZIONI TIPO TRATTO IN TRADIZIONALE

PROGETTO DEFINITIVO

REVISIONI ELABORATO	N° DATA	DISegnATORE	CONTROLLO	APPROVAZIONE
		A.U.	M.P.	D.C.

DATA PROGETTO	APRILE 2010
AGGIORNAMENTO PROGETTO	-
TAVOLA N°	DC57.4
SCALA DISEGNO	varie
PRATICA N° 101310	ARCH. N° 101310
FILE N°	101310-DC057-4