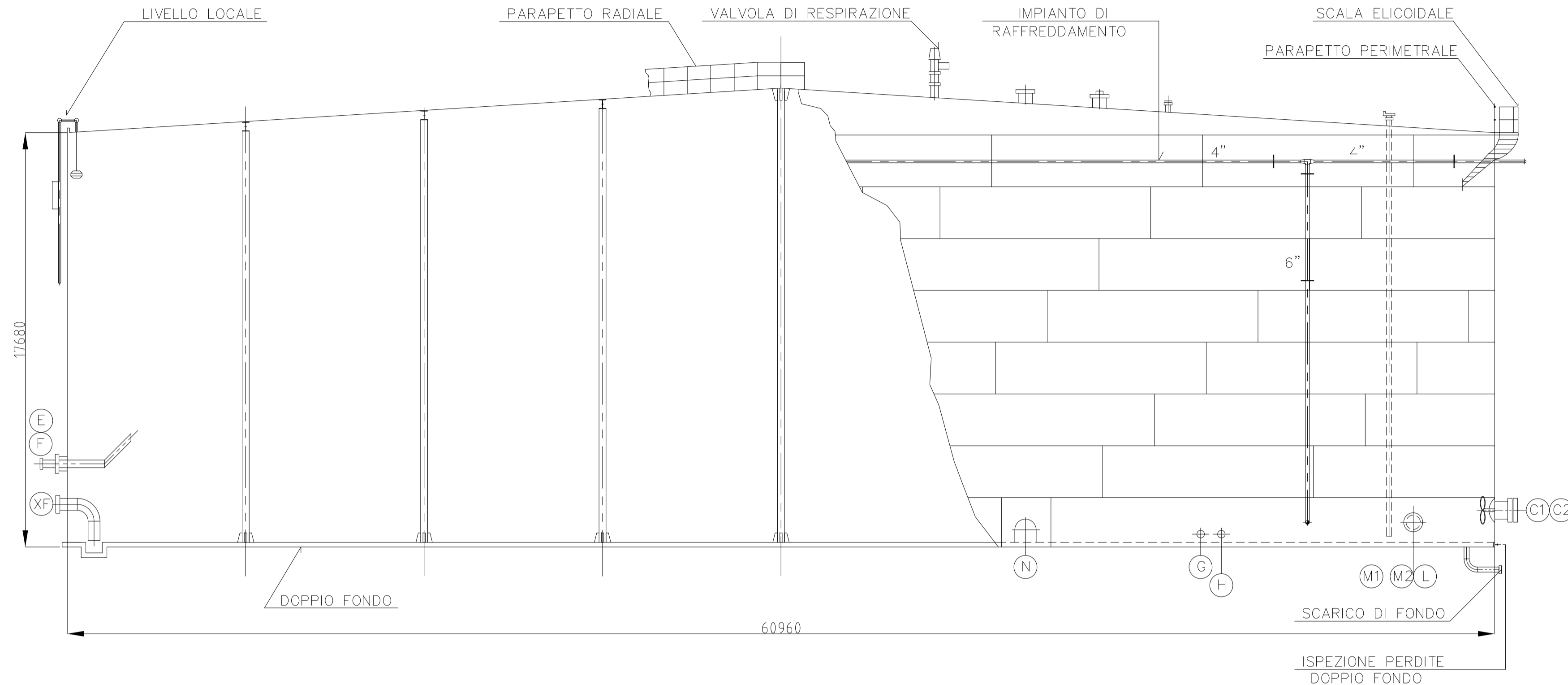
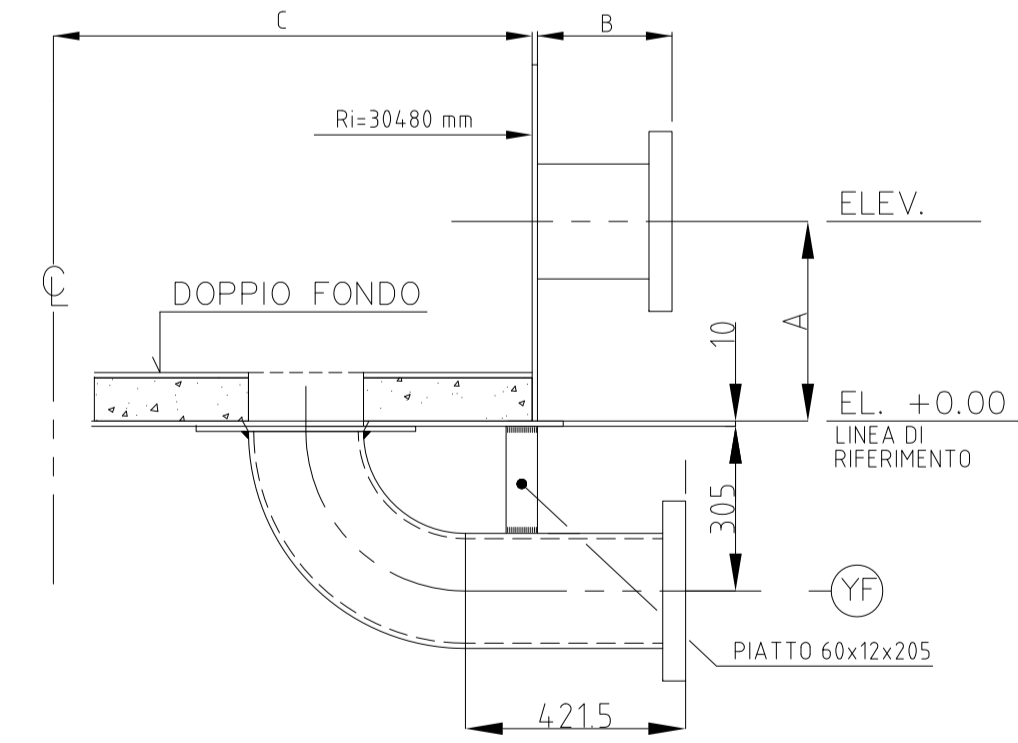


DISEGNI DI RIFERIMENTO	
DESCRIZIONE	N° DISEGNO



DATI DI PROGETTO	
SIGLA SERBATOIO	ST-209 & ST-210
NORME	API 650 12 ED. + ADD.2
SERVIZIO	STOCCAGGIO GASOLIO
CAPACITA'	mc.50000
PESO SPECIFICO	Kg/dm ³ 0.790±0.850
TEMPERATURA DI ESERCIZIO	°C 40-50
TEMPERATURA DI PROGETTO	°C 80
PRESSIONE DI ESERCIZIO	KPa 0.2
PRESSIONE DI PROGETTO	KPa 0.5
TIPOLOGIA TETTO	FISSO-CONICO
SOVRASPESORE DI CORROSIONE	FONDO-TETTO 1" VIROLA 2mm 1mm MANTELLO ALTRE VIROLE
CONTROLLO RADIOGRAFICO	A NORMA API STD 650
COIBENTAZIONE	NO
VELOCITA' DEL VENTO	D.M. 14/01/2008
SISMA	D.M. 14/01/2008

MATERIALI	
LAMIERE ANULARI FONDO	S355J2 UNI EN10025
LAMIERE CENTRALI FONDO	S235JR UNI EN10025
LAMIERE MANTELLO	S355J2 - S275JO UNI EN10025
LAMIERE TETTO	S235JR UNI EN10025
ANELLO D'IRRIDIMENTO	S275JO UNI EN10025
CARPENTERIE	S235JR UNI EN10025
TUBI PER CONN. E IMPIANTI ANTIC.	ASTM A 106 Gr.B
TUBI PER PARAPETTI E STRUTTURE	API 5L Gr.B
FLANGE	ASTM A 105
TIRANTI	ASTM A 193 Gr.B7 ASTM A 194 Gr.2H
BULLONI PER CARPENTERIE	Cl.8.8.
GUARNIZIONI	FIBRE SENZA AMIANTO



CONNESSIONI MANTELLO

SIGLA	N.	DN	SERVIZIO	TIPO - SERIE	A	B	C	ELEV.	NOTE
M1	1	24"	PASSO D'UOMO	API 650					CON FLANGIA CIECA
M2	1	24"	PASSO D'UOMO	API 650					CON FLANGIA CIECA
L	1	30"	PASSO D'UOMO	API 650					CON FLANGIA CIECA
A	1	16"	INGRESSO	ANSI 150 S.O.R.F					
XF	1	20"	ASPIRAZIONE FONDO	ANSI 150 S.O.R.F					CON CURVA INTERNA
B	1	30"	USCITA	ANSI 150 S.O.R.F					
C1/C2	2	30"	MISCELATORE MECCANICO	API 650					
D	1	30"	MISCELATORE MECCANICO	API 650					CON FLANGIA CIECA
E/F	1	24"/12"	UGELLO MISCELATORE	ANSI 150 S.O.R.F					
G	1	2"	PRESA DI TEMPERATURA	ANSI 300 S.O.R.F					
H	1	2"	TEMPERATURA	ANSI 300 S.O.R.F					
I	5	2"	CAMPIONATURA	ANSI 150 S.O.R.F					
ZX	1	4"	RISERVA	ANSI 150 S.O.R.F					CON FLANGIA CIECA
WX	1	2"	RISERVA	ANSI 150 S.O.R.F					CON FLANGIA CIECA
O	1	2"	SCARICA CONDENSA	ANSI 150 S.O.R.F					
DF	14	1"	ISPEZIONE PERDITE DOPPIO FONDO	ANSI 150 S.O.R.F					
N	1	36"x48"	PORTINA DI PULIZIA	API 650					
YF	1	8"	SCARICO DI FONDO	ANSI 150 S.O.R.F.					

ACCESSORI

Q.tà	SERVIZIO	CONN.	FORNITORE	MODELLO
2	BOCCAPORTO DI CAMPIONATURA	8" 150 S.O.F.F.	LUPI	145
1	INDIC. LIVELLO STRADA	1.1/2" 150 S.O.R.F.	LUPI	38
65	UGELLI SPRUZZATORI	1/2" NPT	PNR	
1	UGELLI A FUNGO	4" 150 S.O.R.F.		
6	VALVOLA DI RESPIRAZIONE	12" 150 S.O.F.F.	LUPI	54
2	VALVOLA DI EMERGENZA	24" API650	LUPI	104
6	ARRESTATORE DI FIAMMA	12" 150 S.O.F.F	LUPI	48

0	13/07/16	EMISSIONE PER PROGETTO DEFINITIVO	G. TERNO	PELLEGRINI	C. SCHITO
Rev.	Data	Descrizione	Dis.	Contr.	Appr.
idi INGEGNERIA DEGLI IDROCARBURI S.r.l. MILANO			Comm. n°	Dis. n°	
			V01-101-16	0901-RB-57000-B	
SARLUX SARAS Refining & Power PARCO SERBATOI OVEST NUOVI SERBATOI ST 209 - ST 210			Dis. n°		

ST209 - ST210 ASSIEME			Revisione: A		
			Scala: 1:100		
			Sostituisce il: -		
			Sostituito dal: -		

Disegno eseguito in "autocad"; evitare correzioni a mano.
Il presente disegno è di proprietà della Saras-S.p.A. che ne tutelerà i diritti a termini di legge.

NOME FILE : 0901-RB-57000-B