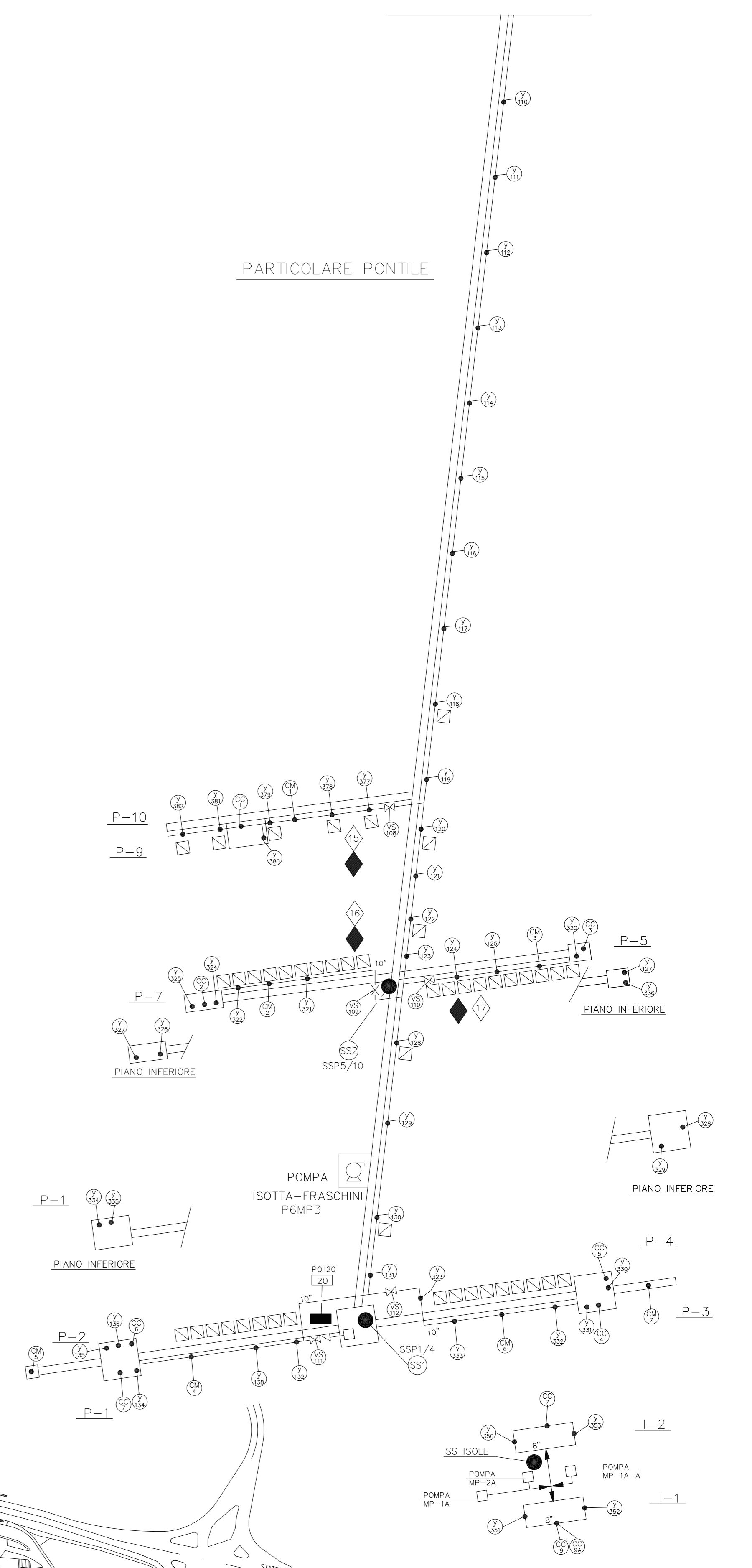


DISEGNI DI RIFERIMENTO		N° DISEGNO
PARTICOLARI	DESCRIZIONE	000-TU-136

-LEGENDA-		
IRRIANTI	NUMERI LIBERI	ULTIMO N° OCCUPATO
(V)	VEDI NOTA	469
(VS)	VALVOLE DI INTERCETTO	307
(D)	DISCHI HAMMER	4
(C)	CANNONONI TELECOMANDATI	11
(CM)	CANNONONI MANUALI	30
(LM)	LANCE MANUALI	49
(M)	CASSETTE PORTA MANICHETTE	
(1)	IMPIANTI FISSI A SCHIUMA	52
(2)	IMPIANTI FISSI A POLVERE	18
(3)	IMPIANTI INERGEN	8
(4)	IMPIANTI MICROPROP	7
(5)	IMPIANTI CO2	
(6)	NASPI	
(7)	VALVOLA FISCALE	
(8)	GRUPPO VALVOLATO E VALVOLA A DILUIVO	
(9)	SCHEMI PROIETTIVO ACQUA FRAZIONATA DI NUOVA INSTALLAZIONE	



GOLFO DI CAGLIARI

ACQUA ANTINCENDIO  
ACQUA DI RAFFREDDAMENTO

NOTA: SONO LIBERI I NUMERI DEGLI IRRIANTI  
y 236 - y 242  
y 356 - y 365  
y 383 - y 398

30	17.04.14	REVISIONE PER AS BUILT LA 2008/039	MURRO	FERRARI	MILANO
29	04.09.13	INSERIRE BARRIERE D'ACQUA FRAZIONATA SERBATOI (AS BUILT LA 2011/040)	DE LUCA	DE LUCA	DE LUCA
28	18.12.12	REVISIONE PER AS BUILT LA 2005/065	MURRO	FERRARI	MILANO
27	05.04.12	REVISIONE AS-BUILT PER LA 2009/040	MURRO	FERRARI	MILANO
26	26.11.10	REVISIONE PER AS-BUILT LA 2006/093	MURRO	FERRARI	MILANO
25	01.04.10	REVISIONE GENERALE SPP	MURRO	FERRARI	MILANO
24	16.09.09	REVISIONE PER AS BUILT LA 2007/090	MURRO	FERRARI	MILANO
23	22.06.09	EMISSIONE PRO. IM22/AVAMENTO-LA2007/120-164	MURRO	FERRARI	MILANO
22	22.04.09	REVISIONE AS BUILT LA 2005/065	MURRO	FERRARI	MILANO
21	19.07.07	REVISIONE AS BUILT (LA 2005/177)	MURRO	FERRARI	MILANO
20	25.05.04	AGGIORNATO AS BUILT (LA 2003/071)	MURRO	FERRARI	MILANO
19	15.11.02	AGGIUNTO LINEA 3" ACQUA GREZZA AL DEPOSITO NAZIONALE (AS BUILT)	MURRO	FERRARI	MILANO
18	26.03.02	INSERITO PL-47 PER FCC CARICA ALKY	FERRARI	MILANO	
17	21.03.02	INSERITO SERBATOIO ST-123	FERRARI	MILANO	
16	14/04/01	REVISIONE PER COSTRUZIONE LA2000-160 BYPASS SCHUMA SU ST-112)	FERRARI	MILANO	
15	27.09.00	REVISIONE GENERALE	FERRARI	MILANO	
14	13.09.00	REVISIONATO PER MHC2	FERRARI	MILANO	

Commissio n°: V1-564-00  
Identificativo disegno n°: 600-50-0634-A  
Dis. n°: 000-TU-2  
Revisione: 30  
Scala: 1:2000  
Sostituisce il: poi numero  
Sostituito dal: -

**idisarda** PROGETTAZIONE IMPIANTI INDUSTRIALI CAGLIARI

**SARAS S.p.A. RAFFINERIE SARDE SARROCH (CA)**

PLANIMETRIA GENERALE  
TUBAZIONI ANTINCENDIO E REFRIGERANTE SERBATOI

Disegno eseguito in "AUTOCAD": evitare correzioni a mano.  
Il presente disegno è di proprietà della Saras-Sarroch che ne tutelerà i diritti a termini di legge.