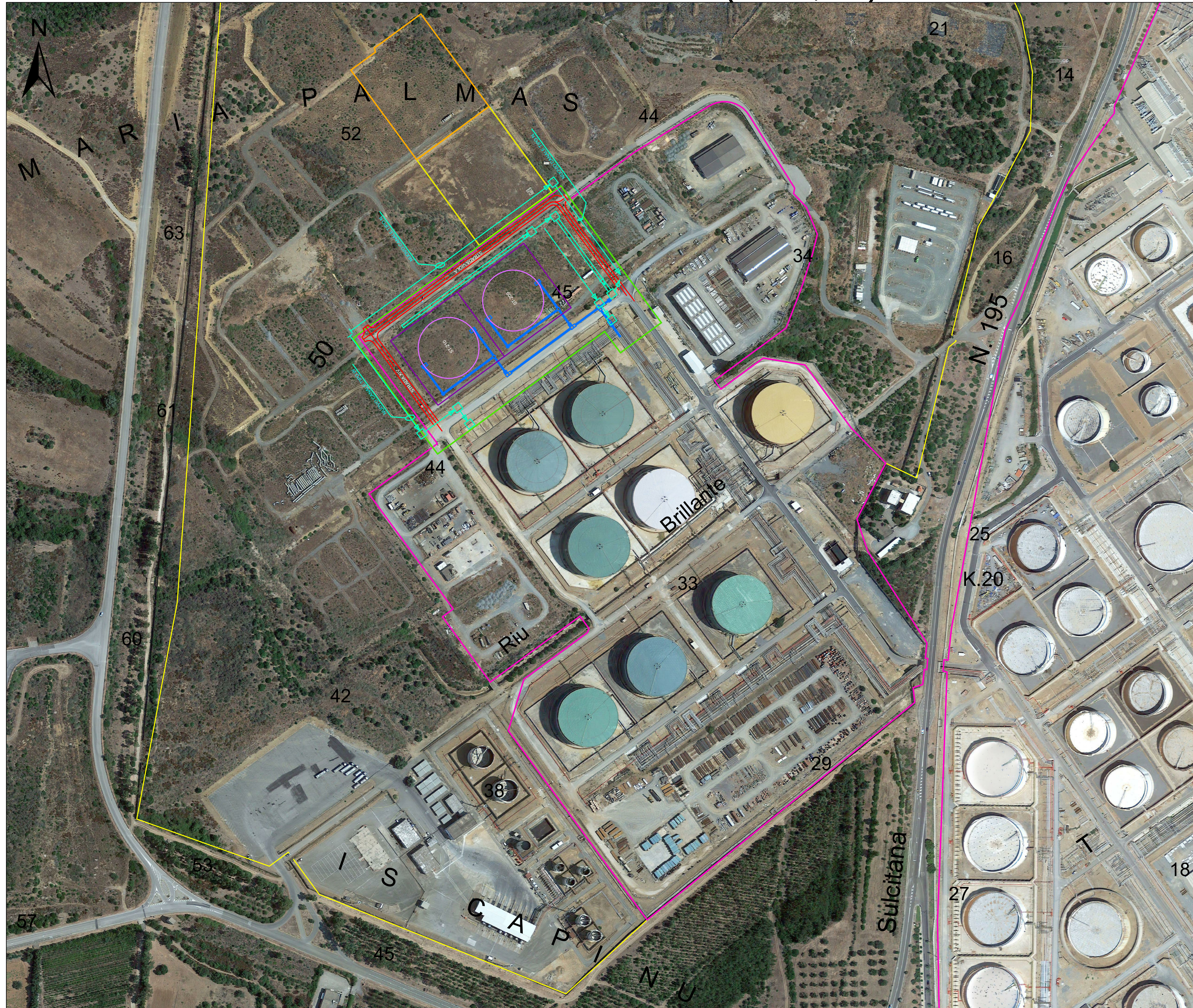


SOVRAPPOSIZIONE INTERVENTI SU ORTOFOTO (SCALA 1/2000)



LEGENDA

- Nuovi Serbatoi ST209-ST210
- Bacini di contenimento serbatoi
- Viabilità di servizio
- Rete acque meteoriche
- Rete fognature oleose
- Area di montaggio
- Area di deposito materiale scavato in attesa di riutilizzo
- Area di cantiere
- Stabilimento Sarlux
- Aree di pertinenza Sarlux

ORDINE INGEGNERI
PROVINCIA CAGLIARI
N. 3832 Dott. Ing. MANOLO MULLANA

ORDINE INGEGNERI
PROVINCIA CAGLIARI
N. 3453 Dott. Ing. Giuseppe Frongia

Rev.	Data	Descrizione	Dis.	Contr.	Appr.
	15/07/18	EMESSO PER PROCEDURA DI VIA			

SARLUX Stabilimento di Sarroch (Cagliari)
Refining & Power

SARTEC S.p.A. **iat** CONSULENZA E PROGETTI

IMPIANTO COMPLESSO RAFFINERIA, IGCC E IMPIANTI NORD
NUOVI SERBATOI DI STOCCAGGIO GASOLI ST209 E ST210
STUDIO DI IMPATTO AMBIENTALE
- Sovrapposizione interventi su ortofoto -

Commissio n°: 2016.350-ING000
Dis. n°: AM-IAS10002
Revisione: 0
Scala: 1/2000
Sostituisce il: //
Sostituito da: //

Disegno eseguito in "ArcMap": evitare correzioni a mano.
Il presente documento è di proprietà di Sarlux Ricerche e tecnologie che ne tutelano i diritti a termini di legge.