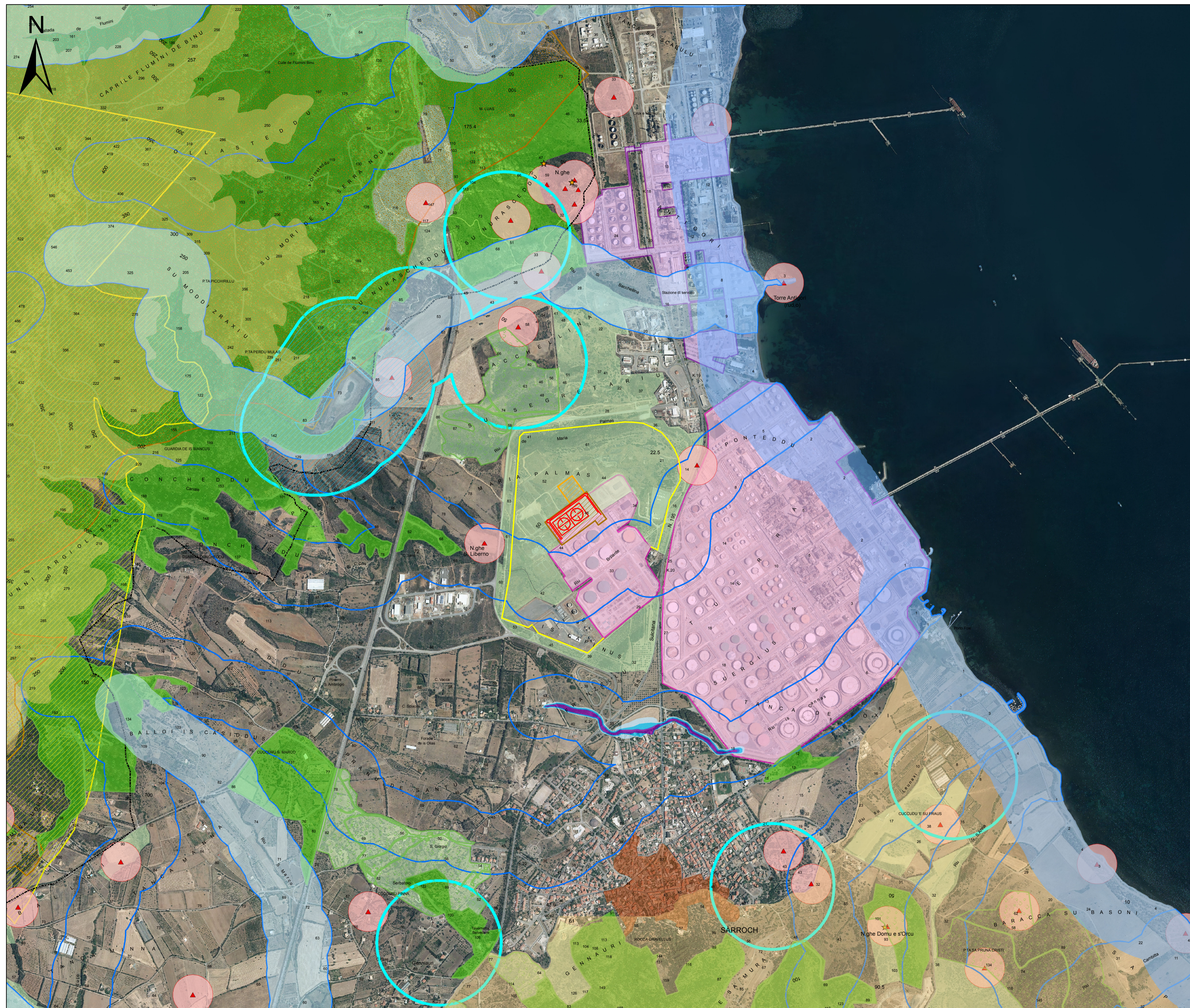


# CARTA DEI VINCOLI TERRITORIALI E AMBIENTALI (SCALA 1/10000)

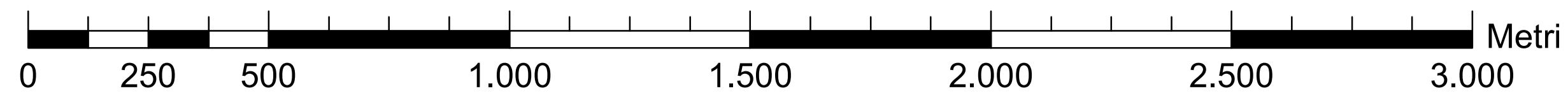


## LEGENDA

- Interventi in progetto
- Aree di pertinenza Sarlux
- Area di cantiere e deposito materiale
- Area di montaggio
- Perimetro Impianti Nord
- Perimetro Impianti Sud
- Beni paesaggistici artt. 136-142 D. Lgs. 42/2004 ss.mm.ii.**
  - Territori costieri compresi in una fascia di 300 m dalla linea di battigia (art. 142 D.Lgs 42/2004 ss.mm.ii.)
  - Fascia di rispetto di 150m dai corsi d'acqua iscritti negli elenchi delle acque pubbliche (art. 142 D.Lgs 42/2004 ss.mm.ii.)
  - Aree dichiarate di notevole interesse pubblico ex L. 1497/39 (art. 136 D.Lgs 42/2004 ss.mm.ii.)
  - Territori contermini ai laghi compresi in una fascia di 300 m dalla linea di battigia (art. 142 D.Lgs 42/2004 ss.mm.ii.)
  - Territori coperti da foreste e boschi - D.lgs 227/2001 (art. 142 D.Lgs 42/2004 ss.mm.ii.)
  - ★ Vincoli architettonici - Vincoli archeologici (artt. 136-142 D.Lgs. 42/2004 ss.mm.ii.)
- Beni paesaggistici artt. 143 D.Lgs 42/2004 ss.mm.ii.**
  - Fascia costiera cartografata dal PPR (artt. 8,17,18,19,20 N.T.A. PPR)
  - Fascia di rispetto di 300 m da laghi naturali, invasi artificiali, stagni, lagune (artt. 8,17,18 N.T.A. PPR)
  - Fascia di rispetto di 150 m dai corsi d'acqua cartografati dal PPR (artt. 8,17,18 N.T.A. PPR)
  - ▲ Aree caratterizzate da edifici e manufatti di valenza storico-culturale (artt. 8,47,48,49,50 N.T.A. PPR)
  - Fascia di rispetto di 100m da aree caratterizzate da edifici e manufatti di valenza storico-culturale
  - Matrici di sviluppo dei centri di antica e prima formazione (artt. 8,47,51,52,53 N.T.A. PPR)
- Aree caratterizzate da pericolosità idraulica mappate in ambito PAI**

**Classi di pericolosità**

  - HI1
  - HI2
  - HI3
  - HI4
- PPR - Assetto Ambientale**
  - Sistema regionale dei parchi, delle riserve e dei monumenti naturali L.R. 31/89 (artt 33,36 N.T.A. PPR)
  - Vincolo idrogeologico - R.D.L. 3267/1923 (art. 45 N.T.A. PPR)
  - Aree Naturali e Subnaturali (artt. 22,23,24 N.T.A. PPR)
  - AreeSeminaturali (artt. 25,26,27 N.T.A. PPR)



ORDINE INGEGNERI  
PROVINCIA CAGLIARI  
N. 3832 Dott. Ing. RAIOLANO MILANA

ORDINE INGEGNERI  
PROVINCIA CAGLIARI  
N. 3453 Dott. Ing. Giuseppe Frongia

|  |          |                             |   |        |        |
|--|----------|-----------------------------|---|--------|--------|
| Rev.   | 15/07/16 | EMESSO PER PROCEDURA DI VIA | Dis.  | SARTEC | SARTEC |
| Rev.   |          | Descrizione                 | Dis.  | Contr. | Appr.  |
|  |          |                             |   |        |        |
|  |          |                             |   |        |        |
|  |          |                             |   |        |        |
| <b>IMPIANTO COMPLESSO RAFFINERIA, IGCC E IMPIANTI NORD</b><br>NUOVI SERBATOI DI STOCCAGGIO GASOLI ST209 E ST210<br>STUDIO DI IMPATTO AMBIENTALE<br>- Carta dei vincoli territoriali e ambientali - |          |                             | Commessa n°:<br>2016350-ING000<br>Dis. n°:<br>AM-IAS10003                 |        |        |
|  |          |                             | Revisione: 0<br>Scala: 1/10000<br>Sostituisce il: //<br>Sostituito da: // |        |        |

NOVE FILE: AM-IAST0003.mxd

Disegno eseguito in "ArcMap": evitare correzioni a mano.  
Il presente documento è di proprietà di Sarlux Ricerche e tecnologie che ne tutelerà i diritti a termini di legge.