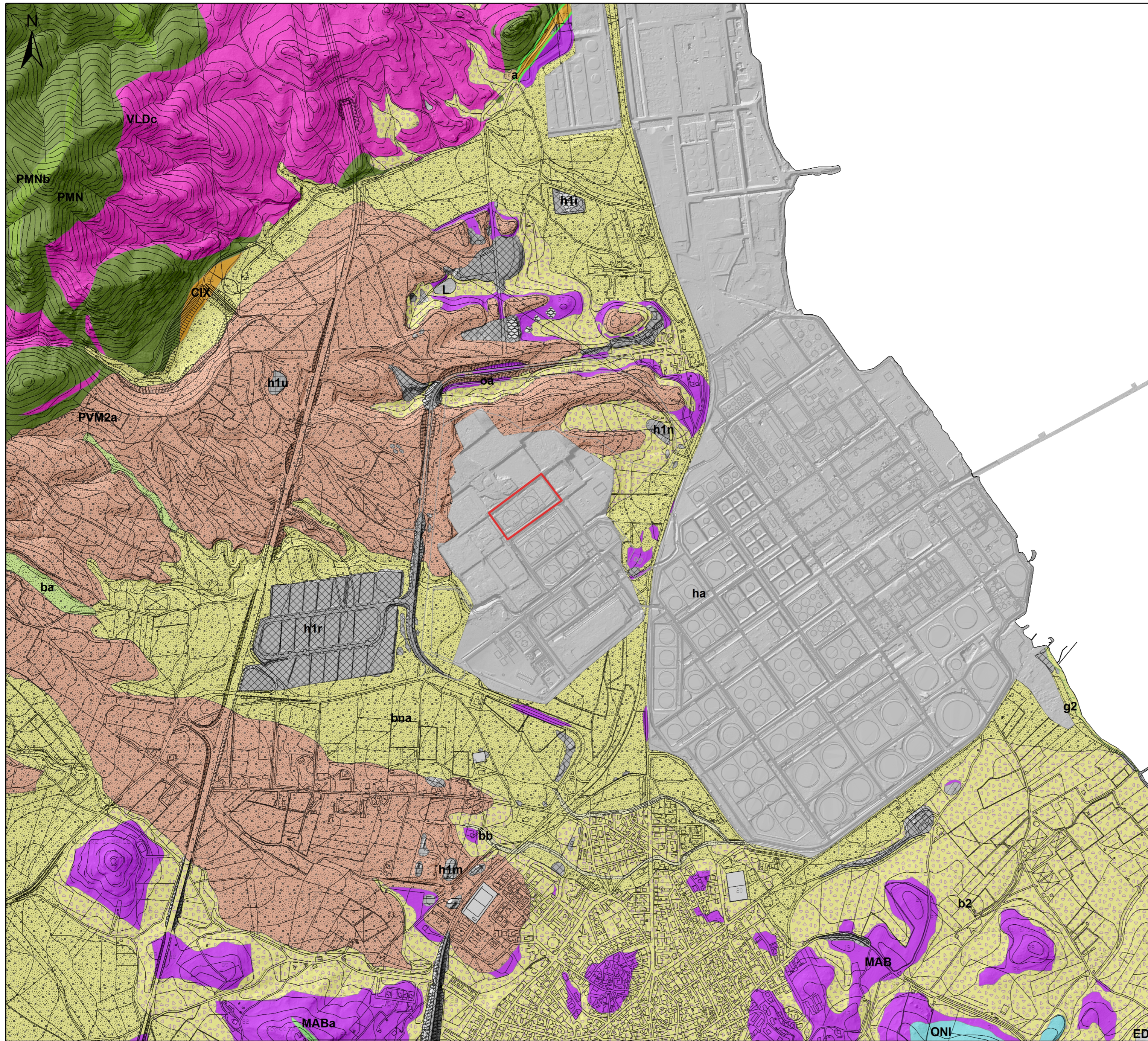


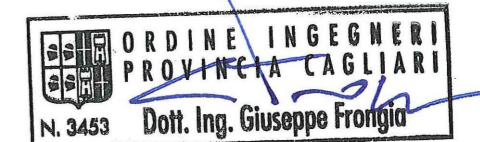
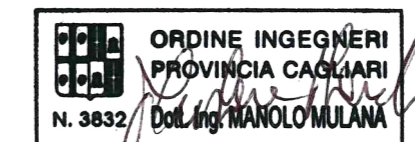
CARTA GEOLOGICA (SCALA 1/10.000)



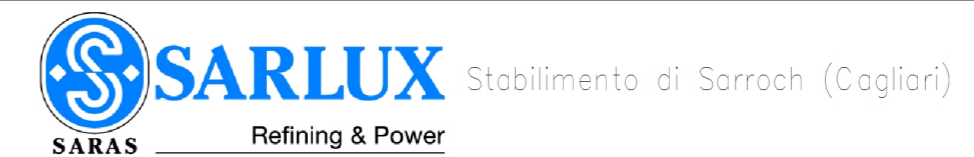
Legenda

- h1m_Depositi antropici. Discariche minerarie. OLOCENE
- h1i_Depositi antropici. Discariche industriali. OLOCENE
- h1n_Depositi antropici. Discariche per inerti. OLOCENE
- h1u_Depositi antropici. Discariche per rifiuti solidi urbani. OLOCENE
- h1r_Depositi antropici. Materiali di riporto e aree bonificate. OLOCENE
- ha_Depositi antropici. Manufatti antropici. OLOCENE
- a_Depositi di versante. Detriti con clasti angolosi, talora parzialmente cementati. OLOCENE
- b2_Coltri eluvio-colluviali. Detriti immersi in matrice fine, talora con intercalazioni di suoli più o meno evoluti, arricchiti in frazione organica. OLOCENE
- ba_Depositi alluvionali. Ghiaie da grossolane a medie. OLOCENE
- bb_Depositi alluvionali. Sabbie con subordinati limi e argille. OLOCENE
- bna_Depositi alluvionali terrazzati. Ghiaie con subordinate sabbie. OLOCENE
- bna_Depositi alluvionali terrazzati. Ghiaie con subordinate sabbie. OLOCENE
- PVM2a_Litofacies nel Subsistema di Portoscuso (SINTEMA DI PORTOVESME). Ghiaie alluvionali terrazzate da medie a grossolane, con subordinate sabbie. PLEISTOCENE SUP.
- oa_Campo filoniano Oligo-miocenico. Filoni basici a chimismo andesitico-dacitico. OLIGOCENE - MIOCENE
- MAB_ANDESITI DI MONTE ARRUBIU. Andesiti, talora autobrecciate, da grigie a violacee, porfiriche per fenocristalli di Pl, Am, e Px in massa di fondo microcristallina. Intercalazioni di livelli epiclastici, di conglomerati vulcanici caotici. OLIGOCENE SUP. (CHATTIANO)
- MABa_Litofacies nelle ANDESITI DI MONTE ARRUBIU. Filone dacitico di Cuccuru Pinna. OLIGOCENE SUP. (CHATTIANO)
- ONI_ANDESITI DI PUNTA MACCIARONI. Lave andesitiche massive, ipoabissali, grigio scure, grigio verdi e violacee per alterazione; struttura porfirica, per fenocristalli di plagioclasio, anfibolo e pirosseno, massa di fondo microcristallina. OLIGOCENE SUP. (CHATTIANO)
- CIX_FORMAZIONE DEL CIXERRI. Argille sitose di colore rossastro, arenarie quarzoso-feldspatiche in bancate con frequenti tracce di bioturbazione, conglomerati eterometrici e poligenici debolmente cementati. EOCENE MEDIO - ?OLIGOCENE
- PMN_FORMAZIONE DI PALA MANNA. Alternanza di metarenarie e metasiltiti con laminazioni incrociate e piano-parallele; localmente metaconglomerati ad elementi di iditi e rare metavulcaniti basiche cloritizzate e metavulcanoclastiti. CARBONIFERO ?INF.
- PMNb_Litofacies nella FORMAZIONE DI PALA MANNA. Metaquarzoareniti listate in bancate. CARBONIFERO ?INF.
- VLDc_Facies Monte Lattias (UNITÀ INTRUSIVA DI VILLACIDRO). Leucosienograniti biotitici a grana grossa, bianco-rosati, da equigranulari a moderatamente inequigranulari, a tessitura isotropa. Litofacies di bordo da porfiriche a microgranulari CARBONIFERO MEDIO-SUP.
- Faglia Diretta Certa
- Area progetto
- Stabiimento Sarlux

Basata su:
 - Fogli geologici in scala 1:50.000 n. 565 "Capoterra" (2002) e n. 566 "Pula"
 - Carta Geologica di base della Sardegna in scala 1:25.000 (2008) (modif.)



Rev.	Data	Descrizione	Dis.	Contr.	Appr.
0	15/07/16	EMESSO PER PROCEDURA DI VIA	IAT	SARTEC	SARTEC



IMPIANTO COMPLESSO RAFFINERIA, IGCC E IMPIANTI NORD
 NUOVI SERBATOI DI STOCCAGGIO GASOLI ST209 E ST210
 STUDIO DI IMPATTO AMBIENTALE
 - Carta geologica -

NOME FILE : AM-IAS10006.mxd

Disegno eseguito in "ArcMap": evitare correzioni a mano.

Commessa n°:
2016350-ING000

Dis. n°:
AM-IAS10006

Revisione: 0

Scala: 1/10000

Sostituisce il: //

Sostituito dal: //

Il presente documento è di proprietà di Sarlux Ricerche e Tecnologie che ne tutelerà i diritti a termini di legge.