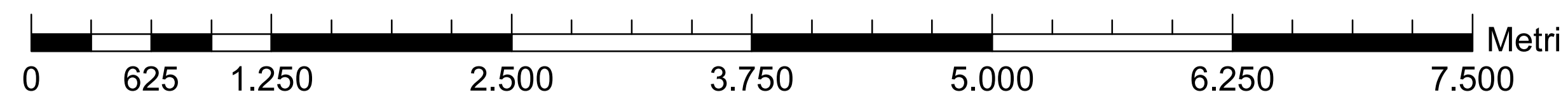
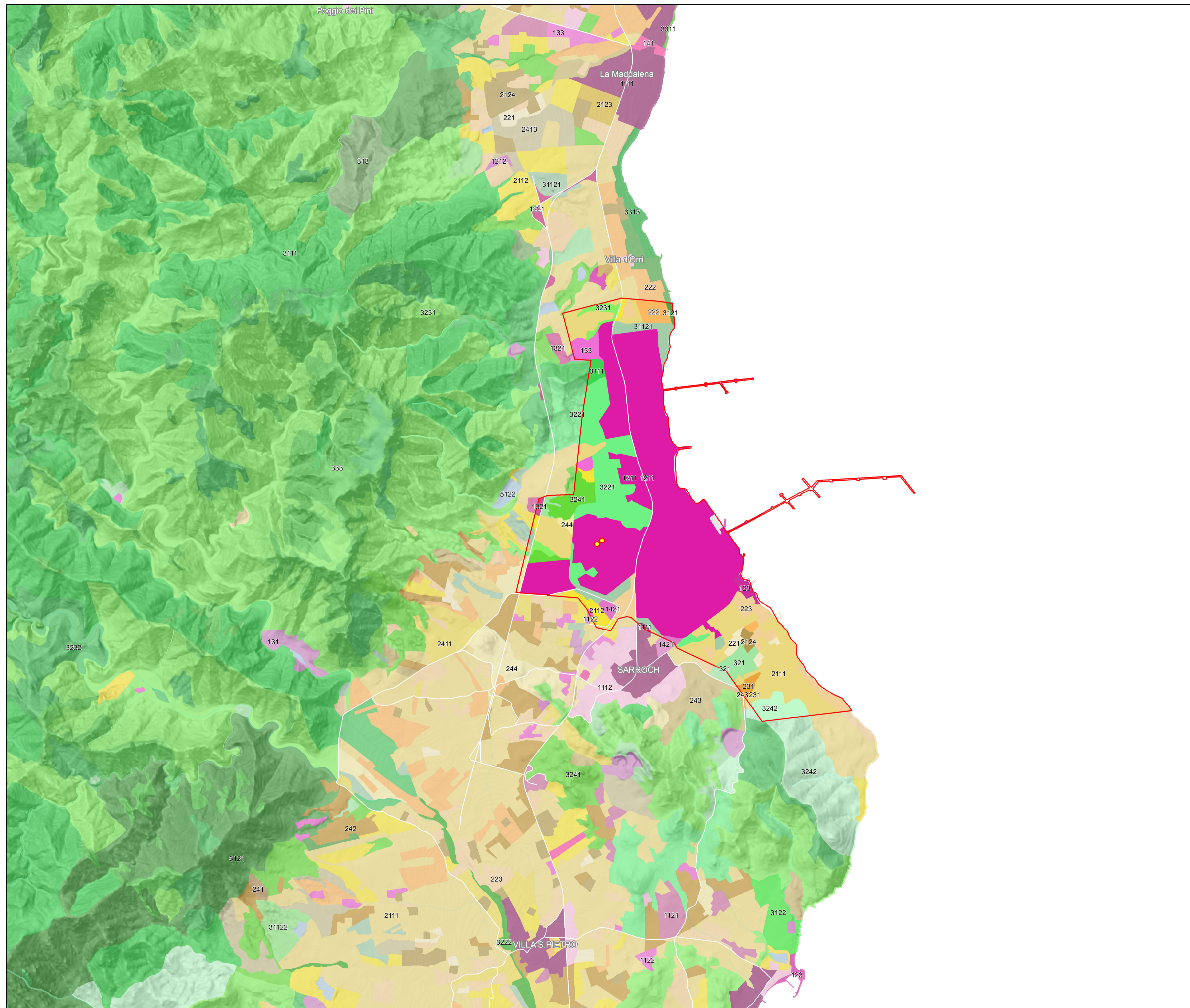


# CARTA DI USO DEL SUOLO 2008 (SCALA 1/25000)



## LEGENDA

- Serbatoi in progetto
- Agglomerato Industriale Sarroch
- Reti stradale attuale
- Uso del suolo (2008)**
- 1111 - TESSUTO RESIDENZIALE COMPATTO E DENSO
- 1112 - TESSUTO RESIDENZIALE RADO
- 1121 - TESSUTO RESIDENZIALE RADO E NUCLEIFORME
- 1122 - FABBRICATI RURALI
- 1211 - INSEDIAMENTI INDUSTRIALI/ARTIG. E COMM. E SPAZI ANNESSI
- 1212 - INSEDIAMENTO DI GRADI IMPIANTI DI SERVIZI
- 1221 - RETI STRADALI E SPAZI ACCESSORI
- 123 - AREE PORTUALI
- 131 - AREE ESTRATTIVE
- 1321 - DISCARICHE
- 133 - CANTIERI
- 141 - AREE VERDI URBANE
- 1421 - AREE RICREATIVE E SPORTIVE
- 2111 - SEMINATIVI IN AREE NON IRRIGUE
- 2112 - PRATI ARTIFICIALI
- 2121 - SEMINATIVI SEMPLICI E COLTURE ORTICOLE A PIENO CAMPO
- 2123 - VIVAI
- 2124 - CULTURA IN SERRA
- 221 - VIGNETI
- 222 - FRUTTETI E FRUTTI MINORI
- 223 - OLIVETTI
- 231 - PRATI STABILI
- 241 - COLTURE TEMPORANEE ASSOCIATE A COLTURE PERMANENTI
- 2411 - COLTURE TEMPORANEE ASSOCIATE ALL'OLIVO
- 2413 - COLTURE TEMPORANEE ASSOCIATE AD ALTRE COLTURE PERMANENTI
- 242 - SISTEMI CULTURALI E PARTICELLARI COMPLESSI
- 243 - AREE PREV. OCCUPATE DA COLTURA AGRARIA CON PRESENZA DI SPAZI NATURALI IMPORTANTI
- 244 - AREE AGROFORESTALI
- 3111 - BOSCO DI LATIFOGLIE
- 31121 - PIOPPETI, SALICETI, EUCALITTETI ECC. ANCHE IN FORMAZIONI MISTE
- 31122 - SUGHERETE
- 3121 - BOSCO DI CONIFERE
- 3122 - ARBORICOLTURA CON ESSENZE FORESTALI DI CONIFERE
- 313 - BOSCHI MISTI DI CONIFERE E LATIFOGLIE
- 321 - AREE A PASCOLO NATURALE
- 3221 - CESPUGLIETI ED ARBUSTETI
- 3222 - FORMAZIONI DI RIPA NON ARBOREE
- 3231 - MACCHIA MEDITERRANEA
- 3232 - GARIGA
- 3241 - AREE A RICOLONIZZAZIONE NATURALE
- 3242 - AREE A RICOLONIZZAZIONE ARTIFICIALE
- 3311 - SPIAGGE DI AMPIEZZA SUPERIORE A 25M
- 3313 - AREE DUNALI COPERTE DA VEGETAZIONE DI AMPIEZZA SUPERIORE A 25M
- 332 - PARETI ROCCIOSE E FALESIE
- 333 - AREE CON VEGETAZIONE RADA <5%E>40%
- 5122 - BACINI ARTIFICIALI



Rev.	Data	Descrizione	Dis.	Contr.	Appr.
0	15/07/16	EMESSO PER PROCEDURA DI VIA	iat	SARTEC	SARTEC

**IMPIANTO COMPLESSO RAFFINERIA, ICCO E IMPIANTI NORD**  
 NUOVI SERBATOI DI STOCCAGGIO GASOLI ST209 E ST210  
 STUDIO DI IMPATTO AMBIENTALE  
 - Carta dell'uso del suolo -

Commissio n°: 2016350-ING000	Revisione: 0
Dis. n°: AM-IAS10010	Scala: 1/25000
Sostituisce it: //	Sostituito da: //

Disegno eseguito in "ArcMap": evitare correzioni a mano.  
 Il presente documento è di proprietà di Saros Ricerche e tecnologie che ne tutelerà i diritti a termini di legge.

Nome file: AM-IAS10010.mxd