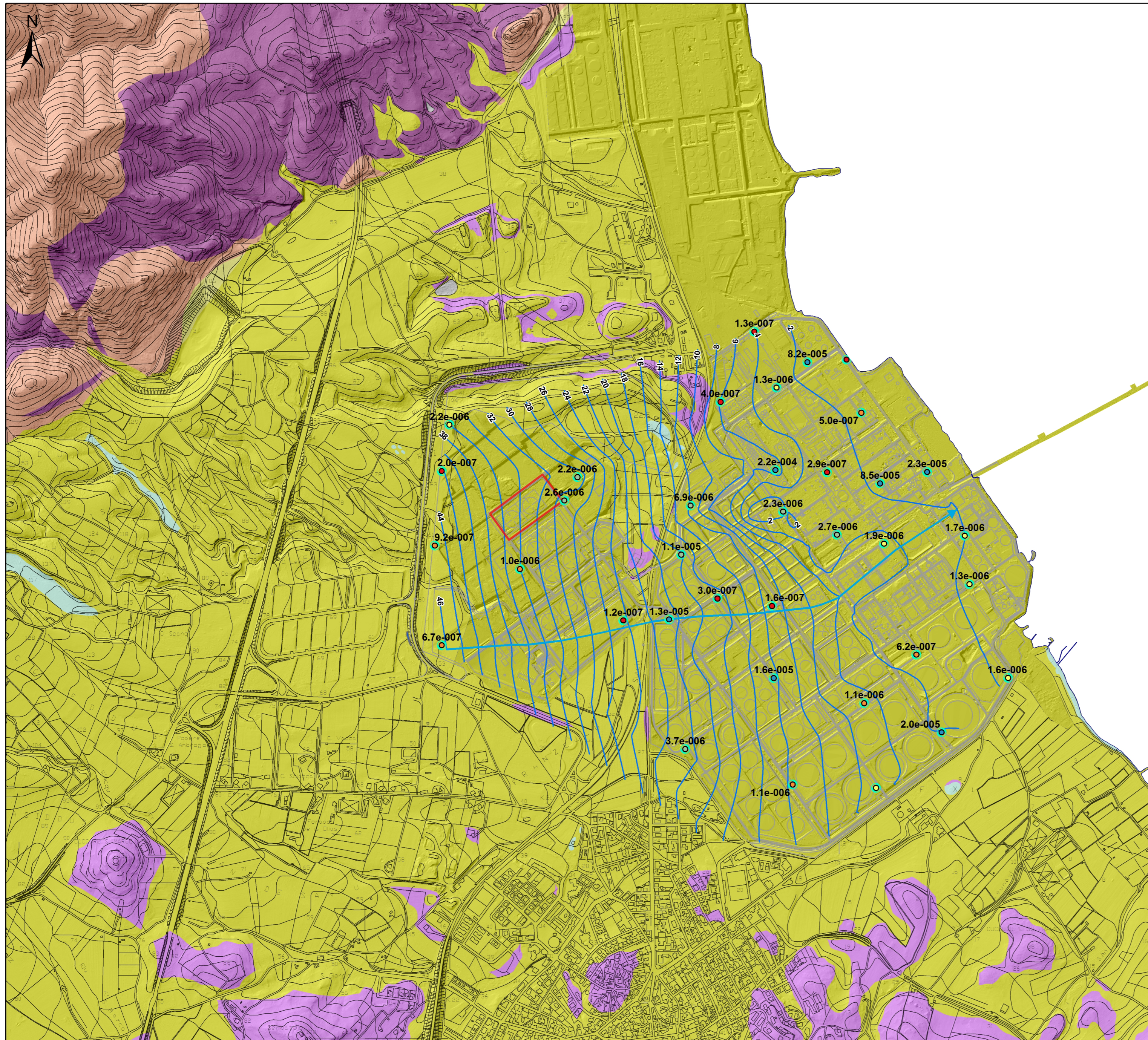


# CARTA IDROGEOLOGICA (SCALA 1/10.000)



## Legenda

### Complessi idrogeologici e classi di permeabilità

- Depositi alluvionali ghiaioso-sabbiosi, depositi di spiaggia e depositi antropici (Quaternario); PERMEABILITA' MEDIO-ALTA
- Depositi alluvionali ghiaioso-sabbioso-argillosi terrazzati e depositi antropici (Quaternario). PERMEABILITA' MEDIO-BASSA
- Arenarie, conglomerati e argille (Eocene-Oligocene). PERMEABILITA' BASSA
- Andesiti, basalti andesitici e piroclastiti (Oligo-Miocene). PERMEABILITA' BASSA
- Scisti più o meno metamorfici e porfiriodi (Paleozoico). PERMEABILITA' BASSA
- Granitoidi (Carbonifero). PERMEABILITA' BASSA

### Linee isopiezometriche falda superficiale (m s.l.m.) - settembre 2010

— Equidistanza 2 m

### Direzione di deflusso della falda superficiale



### Piezometri



### Permeabilità k (m/s) degli strati superficiali

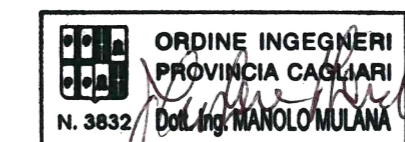
#### Metodo di Hvorslev (m/s)

- 8.5e-008 - 4.0e-007
- 4.1e-007 - 1.1e-006
- 1.2e-006 - 2.2e-006
- 2.3e-006 - 1.1e-005
- 1.2e-005 - 2.2e-004

#### Altre informazioni

Area di progetto

— Stabilimento Sarlux



Rev.	Data	Descrizione	Dis.	Contr.	Appr.
0	15/07/16	EMESSO PER PROCEDURA DI VIA	IAT	SARTEC	SARTEC



Stabilimento di Sarroch (Cagliari)



**IMPIANTO COMPLESSO RAFFINERIA, IGCC E IMPIANTI NORD**  
 NUOVI SERBATOI DI STOCCAGGIO GASOLI ST209 E ST210  
 STUDIO DI IMPATTO AMBIENTALE  
 - Carta idrogeologica -

Commessa n°:  
2016350-ING000

Dis. n°:  
AM-IAS10011

Revisione: 0

Scala: 1/10000

Sostituisce il: //

Sostituito dal: //

Disegno eseguito in "ArcMap": evitare correzioni a mano.

Il presente documento è di proprietà di Sarlux Ricerche e Tecnologie che ne tutela i diritti a termini di legge.

