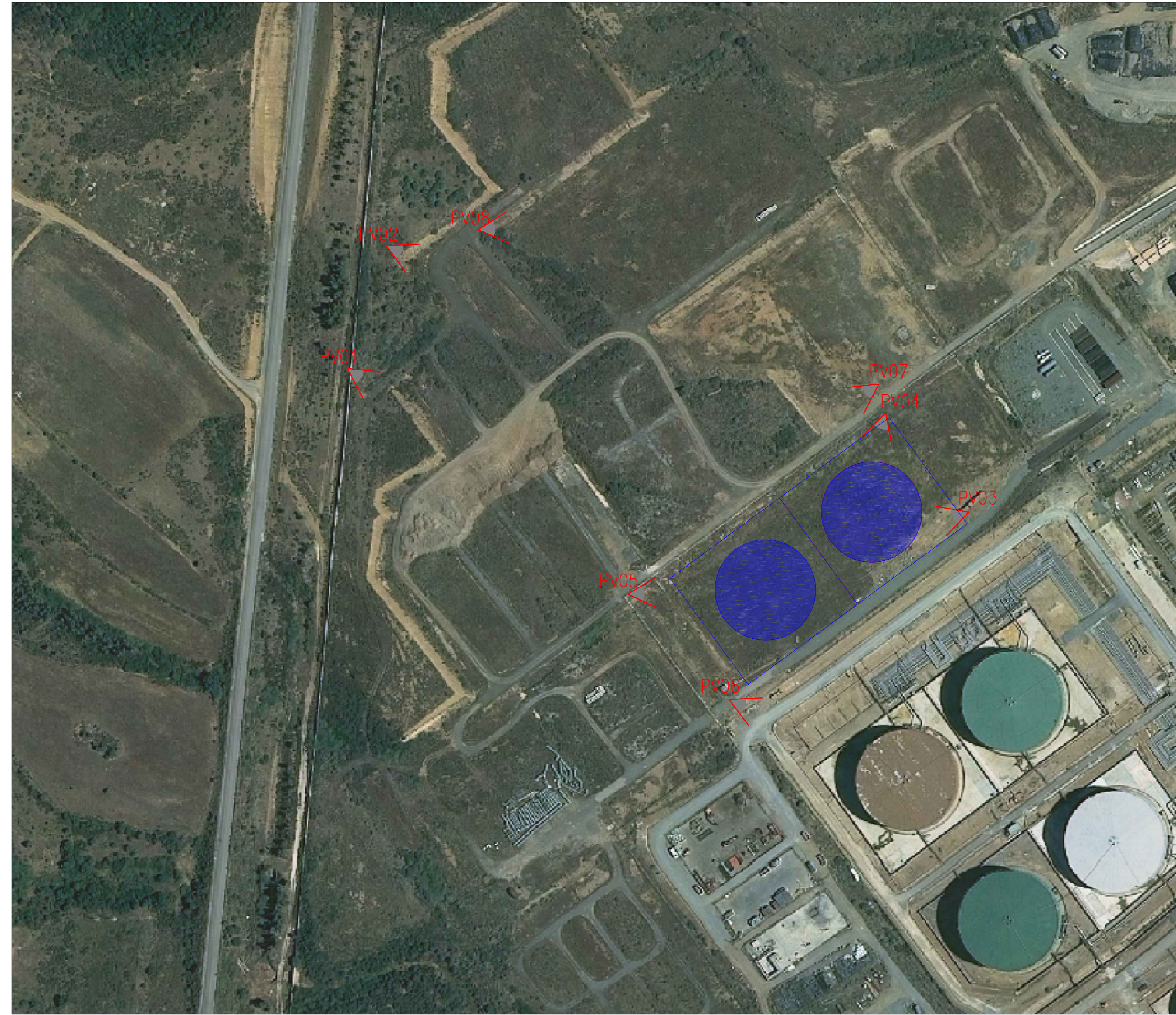


RIFERIMENTO PLANIMETRICO scala 1:2000



STATO DI FATTO - DOCUMENTAZIONE FOTOGRAFICA


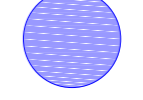
PUNTO DI RIPRESA 01



PUNTO DI RIPRESA 02



LEGENDA

-  Punto di ripresa fotografica
-  Serbatoi in progetto

PUNTO DI RIPRESA 03



PUNTO DI RIPRESA 08



PUNTO DI RIPRESA 04



PUNTO DI RIPRESA 05

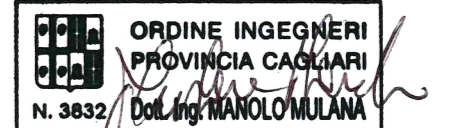




PUNTO DI RIPRESA 06



PUNTO DI RIPRESA 07



					
0	15/07/16	EMESSE PER PROCEDURA DI VIA	IAT	SARTEC	SARTEC
Rev.	Data	Descrizione	Dis.	Contr.	Appr.
			Stabilimento di Sarroch (Cagliari)		
			Comessa n° 2016350-ING000 Dis. n° AM-IAS1001.3		
IMPIANTO COMPLESSO RAFFINERIA, IGCC E IMPIANTI NORD NUOVI SERBATOI DI STOCCAGGIO GASOLI ST009 E ST210 STUDIO DI IMPATTO AMBIENTALE - Stato di fatto - Documentazione Fotografica -			Revisione: 0 Scala: - Sostituisce: // Sostituito da: //		
Disegno eseguito in "Autocad"; evitare correzioni a mano.					
Il presente disegno è di proprietà di Sarroch Ricerche e Tecnologie che ne tutela i diritti e termini di legge.					