

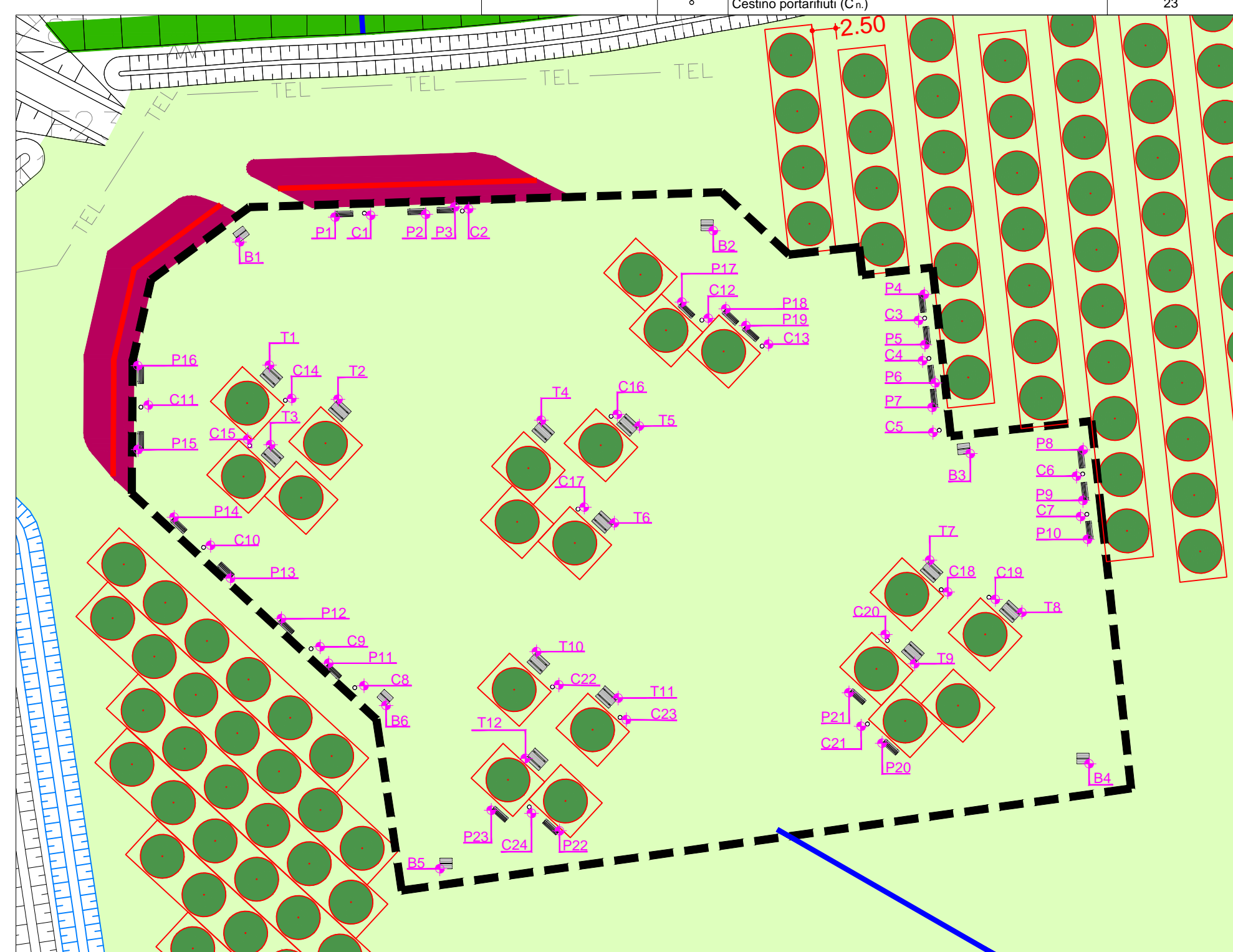
- Area MAJ04_05 mq 220 TP02 (C-D) albeni n.17 arbusti n.340
- Area MAJ04_06 mq 140 TP02 (C-D) albeni n.14 arbusti n.45
- Area MAJ04_07 mq 210 TP04 (D) L3 albeni n.34
- Area MAJ04_08 mq 105 TP03 L3 albeni n.70
- Area MAJ04_09 mq 90 TP01 (B) albeni n.7
- Area MAJ04_10 mq 55 TP03 L2 albeni n.37
- Area MAJ04_11 mq 80 TP03 L3 albeni n.53
- Area MAJ04_12 mq 120 TP01 (C) (A) albeni n.4
- Area MAJ04_13 mq 100 TP03 L3 albeni n.17
- Area MAJ04_14 mq 80 TP01 (B) L3 albeni n.53
- Area MAJ04_15 mq 40 TP01 (B) albeni n.23
- Area MAJ04_16 mq 390 TP01 (C) (B) Salix alba albeni n.13
- Area MAJ04_17 mq 70 TP05 L2 albeni n.47
- Area MAJ04_18 mq 390 TP01 (C) (B) Salix alba albeni n.13
- Area MAJ04_19 mq 900 TP01 (C) (B) Salix alba albeni n.31
- Area MAJ04_20 mq 240 TP01 (B) albeni n.18
- Area MAJ04_21 mq 240 TP01 (B) albeni n.18
- Area MAJ04_22 mq 240 TP01 (B) albeni n.18
- Area MAJ04_23 mq 240 TP01 (B) albeni n.18
- Area MAJ04_24 mq 240 TP01 (B) albeni n.18
- Area MAJ04_25 mq 240 TP01 (B) albeni n.18
- Area MAJ04_26 mq 240 TP01 (B) albeni n.18
- Area MAJ04_27 mq 240 TP01 (B) albeni n.18
- Area MAJ04_28 mq 240 TP01 (B) albeni n.18
- Area MAJ04_29 mq 240 TP01 (B) albeni n.18
- Area MAJ04_30 mq 240 TP01 (B) albeni n.18

TABELLA DI TRACCIAMENTO

Punto di tracciamento	X	Y
MAJ04_05	3411083.82	6491222.81
MAJ04_06	3411090.04	6491215.02
MAJ04_07	3411054.11	6491216.17
MAJ04_08	3411050.96	6491207.55
MAJ04_09	3411093.95	6491145.17
MAJ04_10	3411090.34	6491147.06
MAJ04_11	3411086.57	6491128.18
MAJ04_12	3411072.83	6491116.56
MAJ04_13	3411030.95	6491147.95
MAJ04_14	3411039.97	6491131.95
MAJ04_15	3411074.81	6491114.73
MAJ04_16	3411073.47	6491111.08
MAJ04_17	3411075.55	6491095.58
MAJ04_18	3411076.55	6491064.61
MAJ04_19	3411083.74	6491033.84
MAJ04_20	3411078.12	6490989.27
MAJ04_21	3411096.08	6490920.47
MAJ04_22	3411127.31	6490901.07
MAJ04_23	3411123.2	6490899.92
MAJ04_24	3411105.73	6490869.4
MAJ04_25	3411103.98	6490856.38
MAJ04_26	3411108.07	6490857.49
MAJ04_27	3411064.88	6490847.29
MAJ04_28	3411138.13	6491182.81
MAJ04_29	341128.29	6491141.79
MAJ04_30	341124.09	6491123.72
MAJ04_31	341122.6	6491188.89
MAJ04_32	341114.9	6491097.79
MAJ04_33	341118.8	6491033.84
MAJ04_34	3411190.82	6490982.74
MAJ04_35	3411209.83	6490982.26
MAJ04_36	3411228.4	6490979.37
MAJ04_37	3411247.52	6490982.22
MAJ04_38	3411206.82	6490982.74
MAJ04_39	3411169.78	6490981.2
MAJ04_40	3411151.49	6490976.6
MAJ04_41	3411135.87	6490977.48
MAJ04_42	3411204.15	6490936.96
MAJ04_43	3411224.33	6490914.34
MAJ04_44	3411152.55	6490900.46
MAJ04_45	3411183.77	6490920.2
MAJ04_46	341134.69	649091.77
MAJ04_47	3411176.14	6490864.62
MAJ04_48	3411162.86	6490871.05
MAJ04_49	3411164.02	6490905.03
MAJ04_50	3411139.83	6490827.78

ARREDI PER PARCHI (area attrezzata)

DESCRIZIONE	QUANTITA' N.
MAJ04_80 Tavolo da pic nic (T+)	12
Banchca (B-)	6
Panchina in doghe di legno (P+)	23
Centro portattenti (C-)	23



ARREDI PER PARCHI (area attrezzata)

DESCRIZIONE	QUANTITA' N.
MAJ04_87 Tavolo da pic nic (T+)	9
Banchca (B-)	5
Panchina in doghe di legno (P+)	19
Centro portattenti (C-)	19

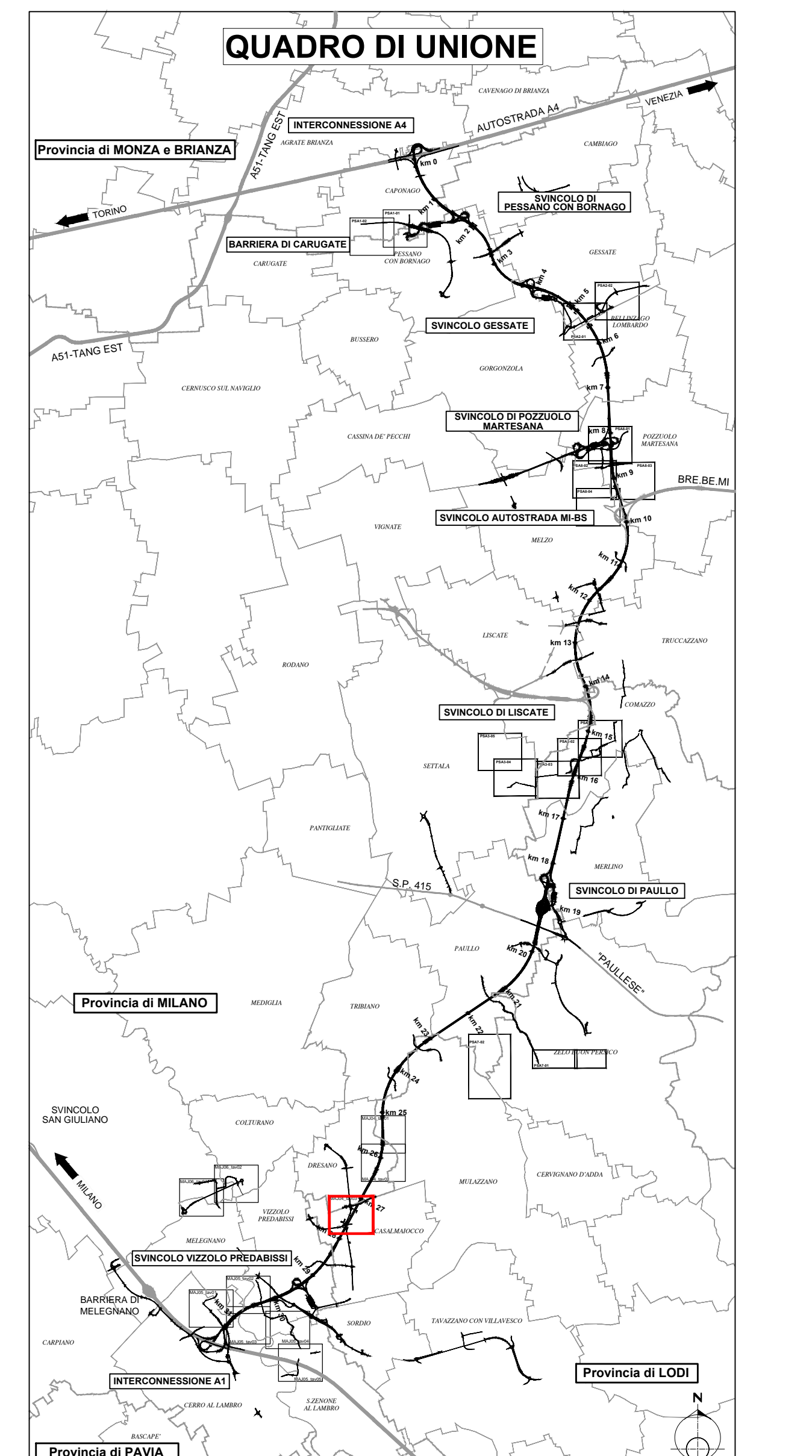


TABELLA DI TRACCIAMENTO ARREDI

Punto di riferimento	X	Y
B1	3411086.26	6491141.40
B2	3411136.51	6491142.61
B3	3411163.79	6491118.96
B4	3411176.39	6491086.06
B5	341107.52	6491074.92
B6	341101.81	6491092.24
B7	3411134.41	6490988.37
B8	3411177.00	6490985.17
B9	3411205.53	6490976.64
B10	3411228.63	6490919.11
B11	341126.47	6490953.16
C1	3411099.51	6491144.45
C2	3411159.91	6491144.69
C3	3411159.96	6491133.31
C4	3411159.40	6491129.03
C5	3411160.50	6491121.42
C6	3411175.72	6491116.79
C7	3411176.16	6491112.51
C8	3411098.50	6491094.12
C9	3411093.86	6491098.25
C10	3411082.46	6491109.01
C11	3411075.82	6491123.88
C12	3411135.32	6491133.10
C13	3411141.72	6491130.35
C14	3411091.14	6491124.60
C15	3411087.36	6491119.79
C16	3411125.68	6491122.90
C17	3411122.17	6491133.05
C18	3411166.72	6491104.59
C19	3411166.78	6491103.70
C20	3411154.99	6491099.10
C21	3411152.88	6491090.26
C22	3411119.47	6491094.21
C23	3411126.64	6491090.96
C24	341117.02	6491081.47
C25	3411126.65	6490985.15
C26	3411148.21	6490988.89
C27	3411163.82	6490990.02
C28	3411169.71	6490993.80
C29	3411151.12	6490984.31
C30	3411170.03	6490982.93
C31	3411147.15	6490979.93
C32	3411161.71	6490960.98
C33	3411207.01	6490971.80
C34	3411207.56	6490966.42
C35	3411208.32	6490965.71
C36	3411138.44	6490976.94
C37	3411144.36	6490965.40
C38	3411140.08	6490964.85
C39	3411141.09	6490955.79
C40	3411136.45	6490950.40
C41	341113.46	6490934.56
C42	3411116.17	6490931.99
C43	3411123.23	6490925.72
P1	3411096.40	6491144.04
P2	3411106.02	6491145.35
P3	3411109.11	6491145.12
P4	3411109.91	6491135.96
P5	3411158.98	6491130.51
P6	3411160.06	6491126.45
P7	3411159.73	6491123.86
P8	3411175.74	6491119.35
P9	3411175.74	6491113.98
P10	3411176.22	6491109.86
P11	3411085.73	6491096.72
P12	3411090.71	6491101.46
P13	3411085.31	6491105.73
P14	3411079.32	6491112.20
P15	3411075.50	6491119.38
P16	3411075.48	6491128.28
P17	3411139.19	6491135.03
P18	3411139.95	6491134.38
P19	3411139.90	6491132.54
P20	3411154.44	6491088.24
P21	3411150.92	6491093.59
P22	3411120.21	6491078.94
P23	3411119.97	6491081.12
P24	3411131.42	6490983.07
P25	3411134.50	6490980.97
P26	3411136.61	6490978.96
P27	3411143.10	6490979.48
P28	3411148.53	6490978.13
P29	3411150.09	6490984.98
P30	3411164.01	6490978.39
P31	3411206.53	6490973.33
P32	3411206.96	6490969.46
P33	3411207.29	6490967.01
P34	3411207.68	6490962.93
P35	3411207.96	6490960.38
P36	341134.85	6490954.10
P37	341139.24	6490947.43
P38	3411110.05	6490938.12
P39	341111.86	6490936.49
P40	3411118.21	6490930.40
P41	3411119.65	6490928.37
P42	3411124.68	6490923.66
T1	3411096.75	6491128.34
T2	3411096.71	6491124.71
T3	3411099.56	6491119.90
T4	3411119.28	6491122.49
T5	3411129.82	6491121.80
T6	3411126.03	6491111.80
T7	3411150.49	6491107.67
T8	3411169.26	6491102.12
T9	3411157.89	6491096.67
T10	3411117.78	6491097.95
T11	3411126.44	6491093.04
T12	3411116.60	6491086.82
T13	3411144.52	6490992.64
T14	3411162.39	6490993.01
T15	3411172.79	6490992.40
T16	3411147.75	6490986.09
T17	3411167.65	6490985.47
T18	3411154.95	6490980.88
T19	3411152.86	6490985.55
T20	3411152.55	6490983.01
T21	3411139.77	6490958.84

- #### LEGENDA INTERVENTI DI PROGETTO AMBIENTALE
- OPERE A VERDE DI MITIGAZIONE - PROGETTO AMBIENTALE**
 - TP 01: Soggetti arborei singoli o a filare
 - TP 02: Soggetti arborei singoli o a filare
 - TP 03: Soggetti arborei singoli o a filare
 - TP 04: Soggetti arborei singoli o a filare
 - TP 05: Formazione arborea-ativa
 - TP 06: Formazione arborea-ativa
 - TP 07: Formazione arborea-ativa
 - TP 08: Formazione arborea-ativa
 - TP 09: Formazione arborea-ativa
 - TP 10: Formazione arborea-ativa
 - TP 11: Formazione arborea-ativa
 - TP 12: Formazione arborea-ativa
 - TP 13: Formazione arborea-ativa
 - TP 14: Formazione arborea-ativa
 - TP 15: Formazione arborea-ativa
 - TP 16: Formazione arborea-ativa
 - TP 17: Formazione arborea-ativa
 - TP 18: Formazione arborea-ativa
 - TP 19: Formazione arborea-ativa
 - TP 20: Formazione arborea-ativa
 - TP 21: Formazione arborea-ativa
 - TP 22: Formazione arborea-ativa
 - TP 23: Formazione arborea-ativa
 - TP 24: Formazione arborea-ativa
 - TP 25: Formazione arborea-ativa
 - TP 26: Formazione arborea-ativa
 - TP 27: Formazione arborea-ativa
 - TP 28: Formazione arborea-ativa
 - TP 29: Formazione arborea-ativa
 - TP 30: Formazione arborea-ativa
 - TP 31: Formazione arborea-ativa
 - TP 32: Formazione arborea-ativa
 - TP 33: Formazione arborea-ativa
 - TP 34: Formazione arborea-ativa
 - TP 35: Formazione arborea-ativa
 - TP 36: Formazione arborea-ativa
 - TP 37: Formazione arborea-ativa
 - TP 38: Formazione arborea-ativa
 - TP 39: Formazione arborea-ativa
 - TP 40: Formazione arborea-ativa

TANGENZIALE EST ESTERNA DI MILANO

PROGETTO ESECUTIVO

LOTTO C

INTERVENTI DI INSERIMENTO PAESISTICO - AMBIENTALE, RIPRISTINO E COMPENSAZIONI

PROGETTO SPECIALE AMBIENTALE N.4 "CAVO MAROCCO - COLOGNO - CASCINA VIROLO" PLANIMETRIA INTERVENTI COMPENSAZIONE AMBIENTALE TAVOLA 3

IL PROGETTISTA
LANDE S.r.l.
Dott. Arch. Pasquale Pisano
Circolo Architettonico di Roma
Piazza del Gesù Nuovo, 55
00187 Roma

IL CONCESSIONARIO
CONCESSIONI AUTOSTRADALI LOMBARDE
tangenziale esterna

IL DIRETTORE DEI LAVORI
Dott. Ing. Rocco Magri

CONSIGLIO COSTRUTTORI TSEM
IL DIRETTORE TECNICO
Dott. Ing. Rocco Magri

RESPONSABILE ANTICIPAZIONE PRESTAZIONI SPECIALISTICHE
Dott. Ing. Rocco Magri

B	15/07/2014	ISTRUTTORIA CALTE	D. STRINO	E. SCARANO	P. PISANO
A	30/04/2014	EMISSIONE	D. STRINO	E. SCARANO	P. PISANO

IDENTIFICAZIONE ELABORAZIONE
C 4 0 3 E C A C I T M A J 0 4 0 I A P 1 0 0 3 B S C A R A
DATA 15/07/2014
SCALE 1:1000

Il presente documento è riservato ai clienti della Tangenziale Est Esterna di Milano. È vietata espressamente la ristampa o l'uso non autorizzato senza permesso scritto dalla Tangenziale Est Esterna di Milano. È vietata espressamente la ristampa o l'uso non autorizzato senza permesso scritto dalla Tangenziale Est Esterna di Milano.